

雲仙岳の地殻変動*

Crustal Deformations of Unzen Volcano

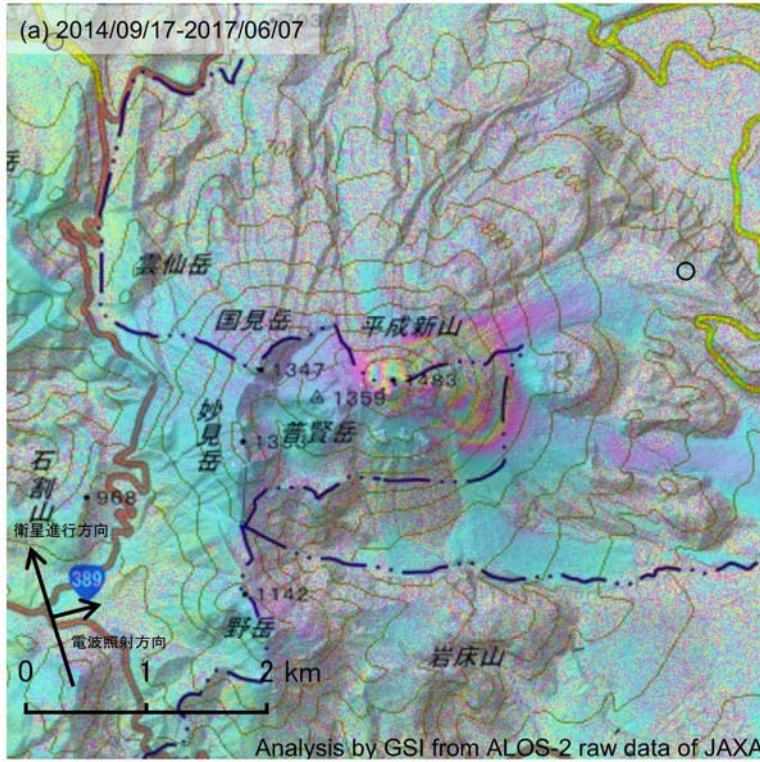
国土地理院
Geospatial Information Authority of Japan

第1図は、「だいち2号」の SAR 干渉解析結果である。平成新山周辺で収縮とみられる衛星から遠ざかる変動が見られる。

謝辞

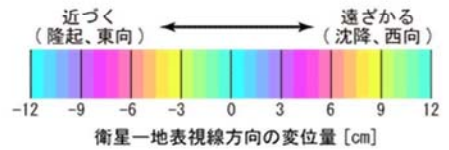
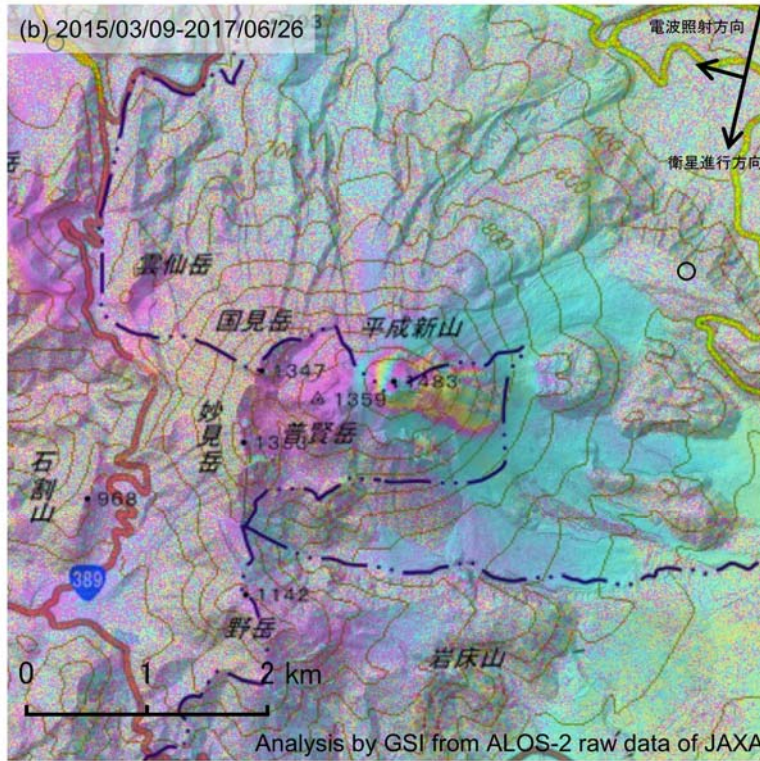
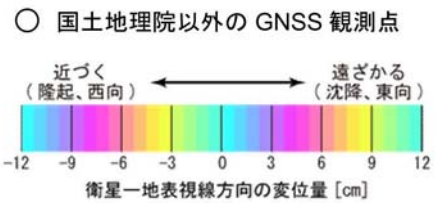
ここで使用した「だいち2号」の原初データの所有権は、JAXA にあります。これらのデータは、「だいち2号」に関する国土地理院と JAXA の間の協定に基づき提供されました。

* 2018年7月20日受付



	(a)	(b)
衛星名	ALOS-2	ALOS-2
観測日時	2014/09/17 2017/06/07 0:19 頃 (994 日間)	2015/03/09 2017/06/26 12:19 頃 (840 日間)
衛星進行方向	北行	南行
電波照射方向	右	右
観測モード*	U-U	U-U
入射角	40.7°	40.1°
偏波	HH	HH
垂直基線長	-117 m	-157 m

*U: 高分解能(3m)モード



背景：地理院地図 標準地図・陰影起伏図・傾斜量図

第1図 「だいち2号」 PALSAR-2 による雲仙岳周辺地域の解析結果
Fig.1 SAR Interferograms of ALOS-2 PALSAR-2 of Unzen Volcano.