

## 西之島の地殻変動\*

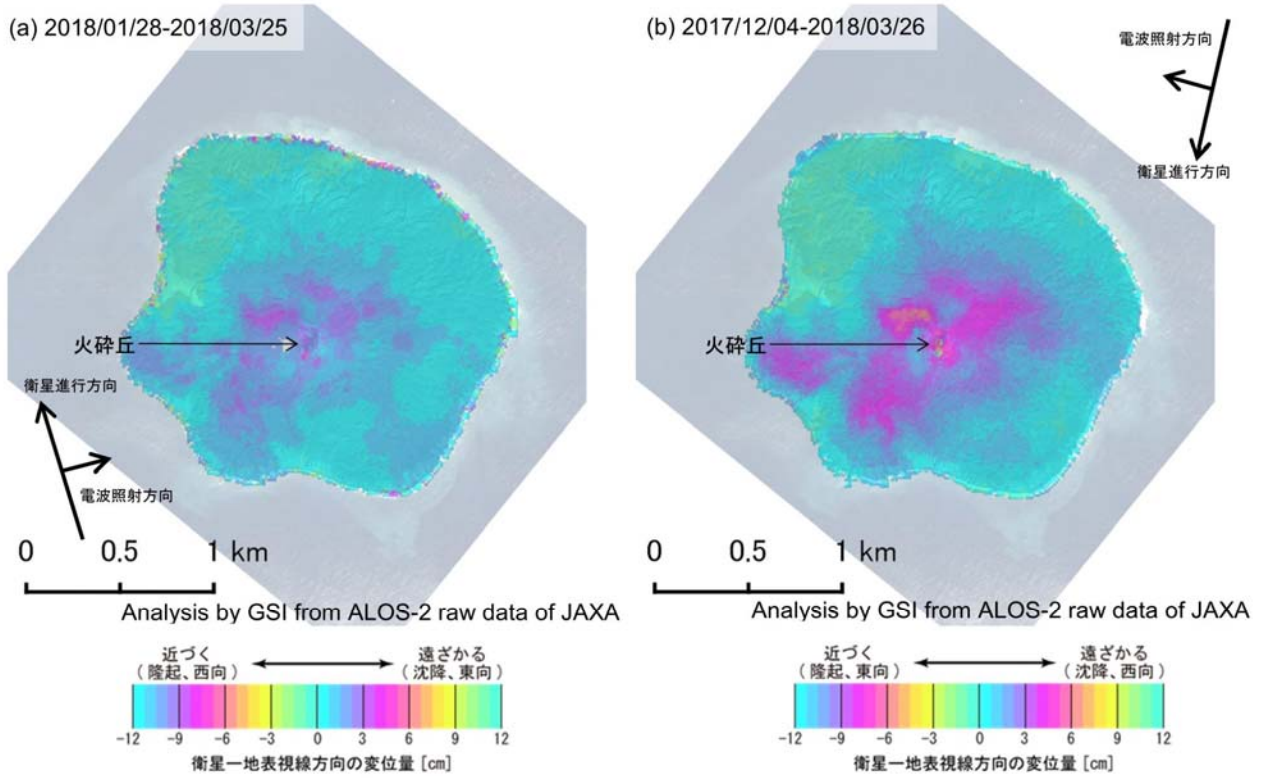
### Crustal Deformations of Nishinoshima Volcano

国土地理院  
Geospatial Information Authority of Japan

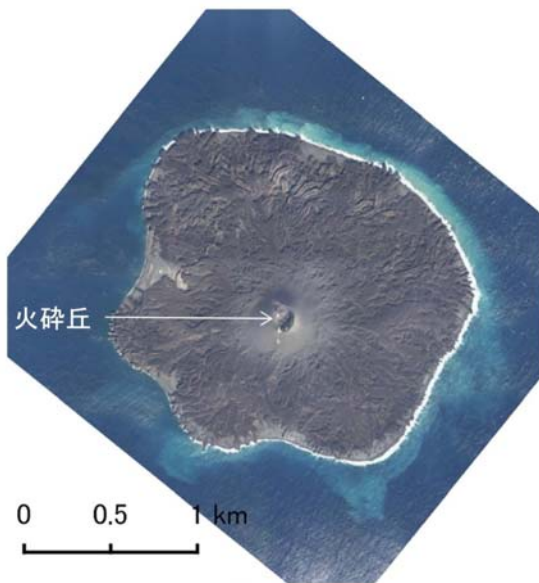
第1図は、「だいち2号」の SAR 干渉解析結果である。  
火砕丘周辺に収縮とみられる衛星から遠ざかる変動が見られる。

#### 謝辞

ここで使用した「だいち2号」の原初データの所有権は、JAXA にあります。これらのデータは、「だいち2号」に関する国土地理院と JAXA の間の協定に基づき提供されました。



背景：地理院地図 航空写真



背景：2018/01/17 航空写真  
© 国土地理院

	(a)	(b)
衛星名	ALOS-2	ALOS-2
観測日時	2018/01/28 2018/03/25 23:36 頃 (56 日間)	2017/12/04 2018/03/26 11:31 頃 (112 日間)
衛星進行方向	北行	南行
電波照射方向	右	右
観測モード*	U-U	U-U
入射角(中心)	34.3°	42.9°
偏波	HH	HH
垂直基線長	+ 17 m	+ 273 m

\*U: 高分解能(3m)モード

第1図 「だいち2号」 PALSAR-2 による西之島の解析結果

Fig.1 SAR Interferograms of ALOS-2 PALSAR-2 of Nishinoshima Volcano.