

## 御嶽山周辺の地殻変動\*

### Crustal Deformations around Ontakesan Volcano

国土地理院

Geospatial Information Authority of Japan

第1図から第3図は、御嶽山周辺におけるGNSS連続観測結果である。

第1図上段に基線の配置を、下段に図中に表示されている各観測局の保守履歴を示した。

第2図は、第1図に示した基線の基線長変化グラフで、左列は最近約5年間（2013年5月～2018年5月）の時系列、右列は最近約1年間（2017年5月～2018年5月）の時系列である。

第3図は御嶽山周辺の電子基準点及び気象庁GNSS観測点の統合解析から得られた水平変動ベクトル図であり、「白鳥」を固定局としている。第3図上段に最近3ヶ月間（2018年2月～2018年5月）を、下段に最近1年間（2018年5月～2018年5月）を示した。GNSS連続観測結果では顕著な地殻変動は観測されていない。

第4図は、「だいち2号」のSAR干渉解析結果である。山頂付近で収縮とみられる衛星から遠ざかる変動が見られる。

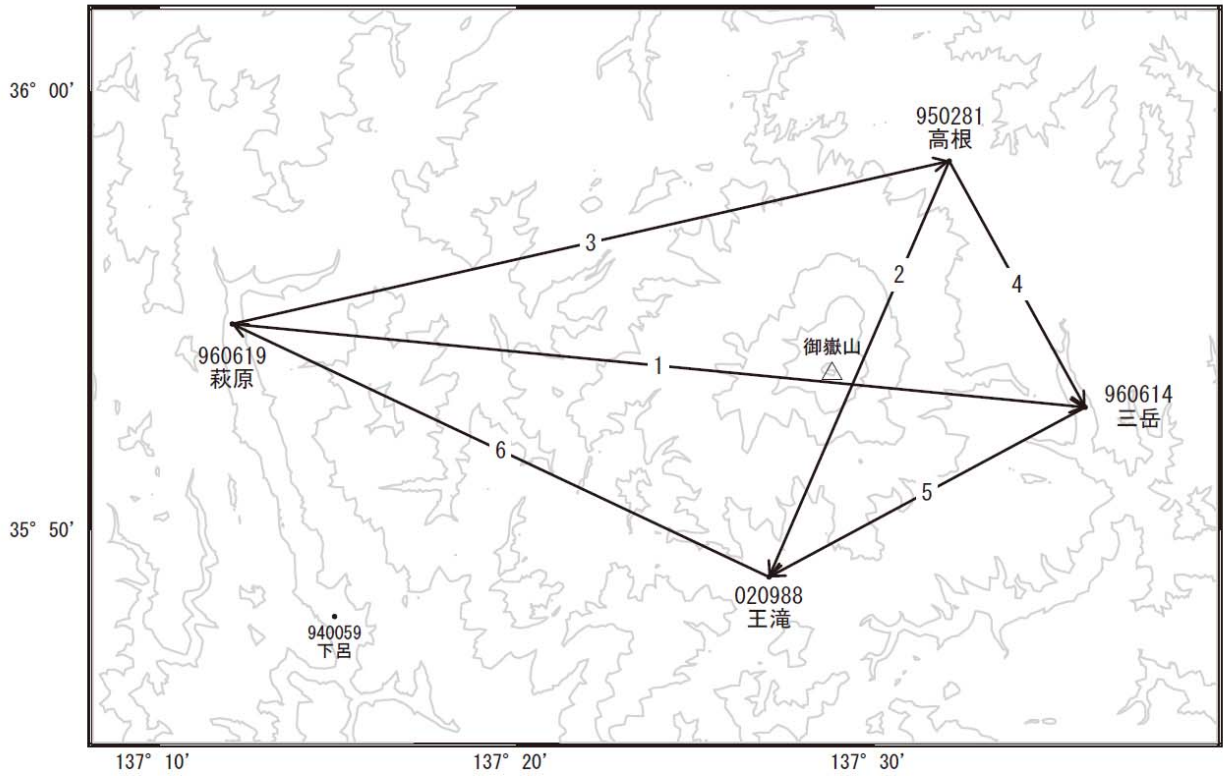
謝辞

ここで使用した「だいち2号」の原初データの所有権は、JAXAにあります。これらのデータは、「だいち2号」に関する国土地理院とJAXAの間の協定に基づき提供されました。

---

\* 2018年7月20日受付

御嶽山周辺GEONET(電子基準点等)による連続観測基線図

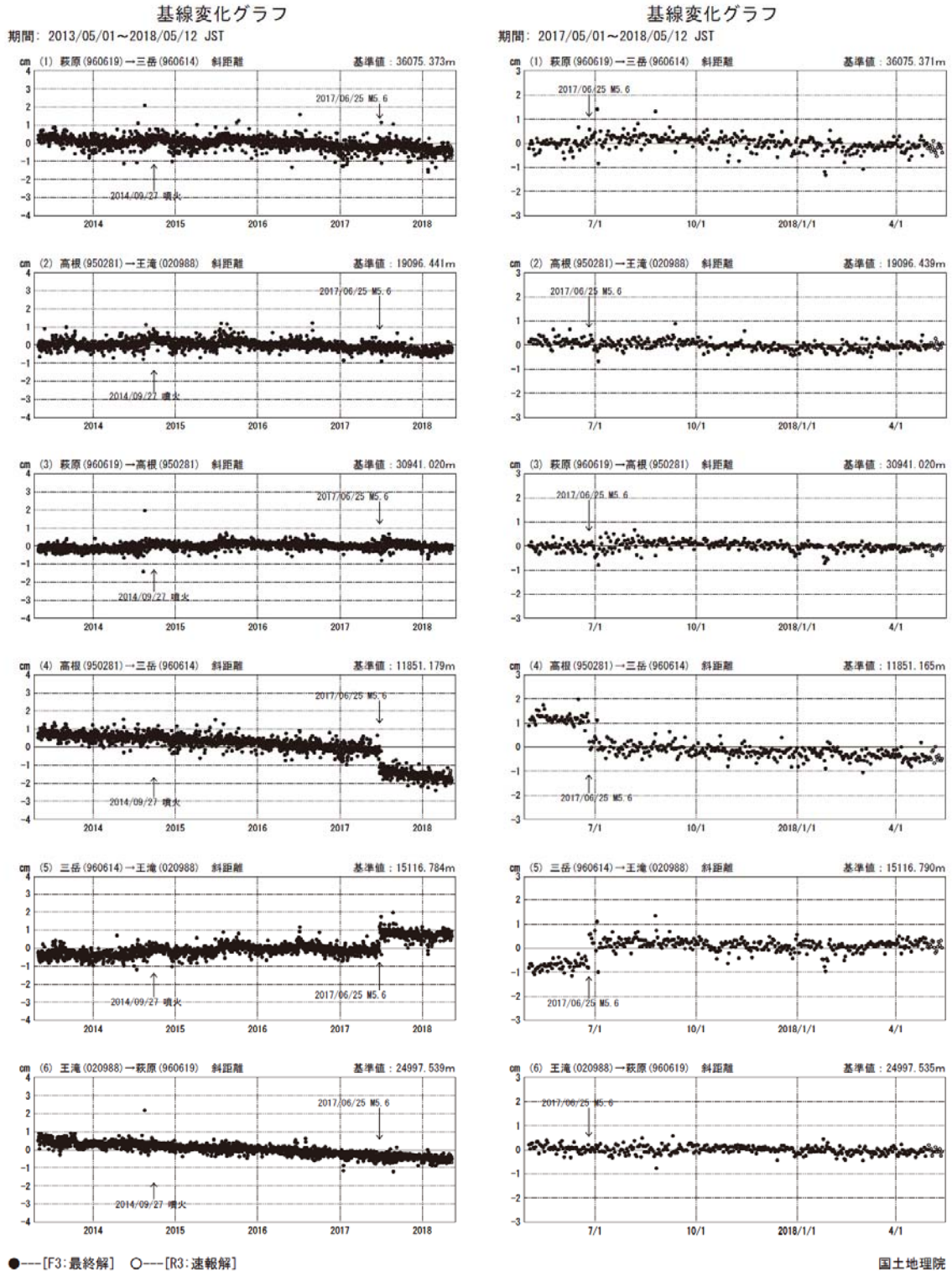


御嶽山周辺の各観測局情報

点番号	点名	日付	保守内容
960614	三岳	20150618	受信機交換
960619	萩原	20150807	受信機交換

第1図 御嶽山周辺のGNSS連続観測基線図(上段)と観測局の保守履歴(下段)

Fig.1 (upper) Site location map of the continuous GNSS observation network around Ontakesan Volcano; (lower) History of site maintenance.



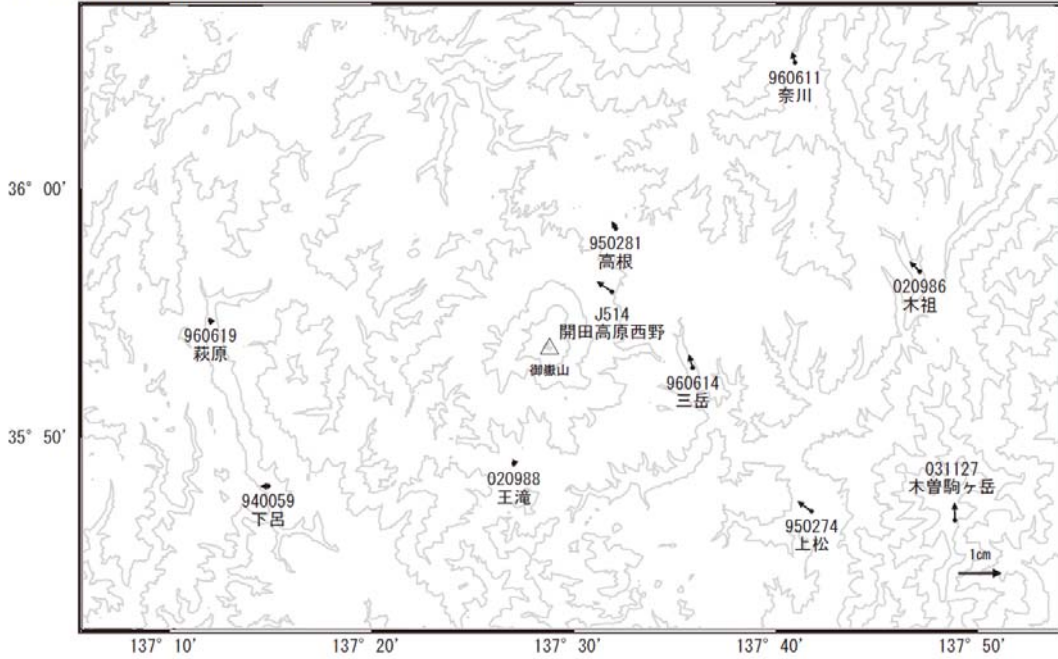
※[R3:速報解]は暫定値、電子基準点の保守等による変動は補正済み

第2図 御嶽山周辺のGNSS連続観測による基線変化グラフ  
 (左列: 2013年5月~2018年5月、右列: 2017年5月~2018年5月)

Fig.2 Time series of baseline length continuous GNSS observation around Ontakesan Volcano;  
 (left) from May 2013 to May 2018, (right) from May 2017 to May 2018.

御嶽山周辺の地殻変動(水平:3か月)

基準期間:2018/02/03~2018/02/12[F3:最終解]  
比較期間:2018/05/03~2018/05/12[R3:速報解]

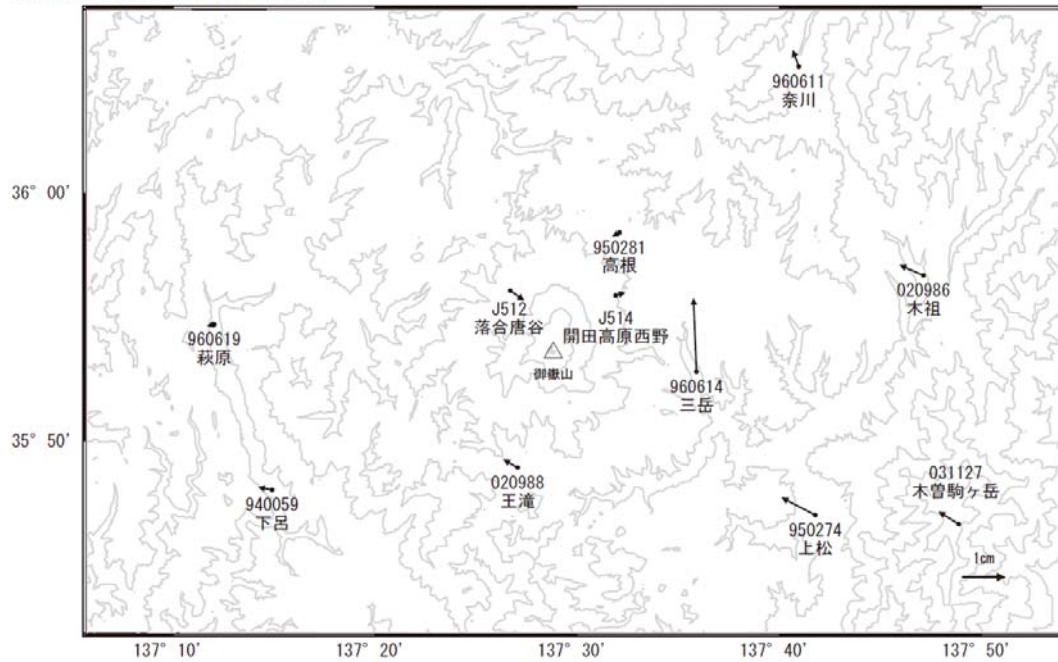


☆ 固定局:白鳥(950282)

国土地理院・気象庁

御嶽山周辺の地殻変動(水平:1年間)

基準期間:2017/05/03~2017/05/12[F3:最終解]  
比較期間:2018/05/03~2018/05/12[R3:速報解]



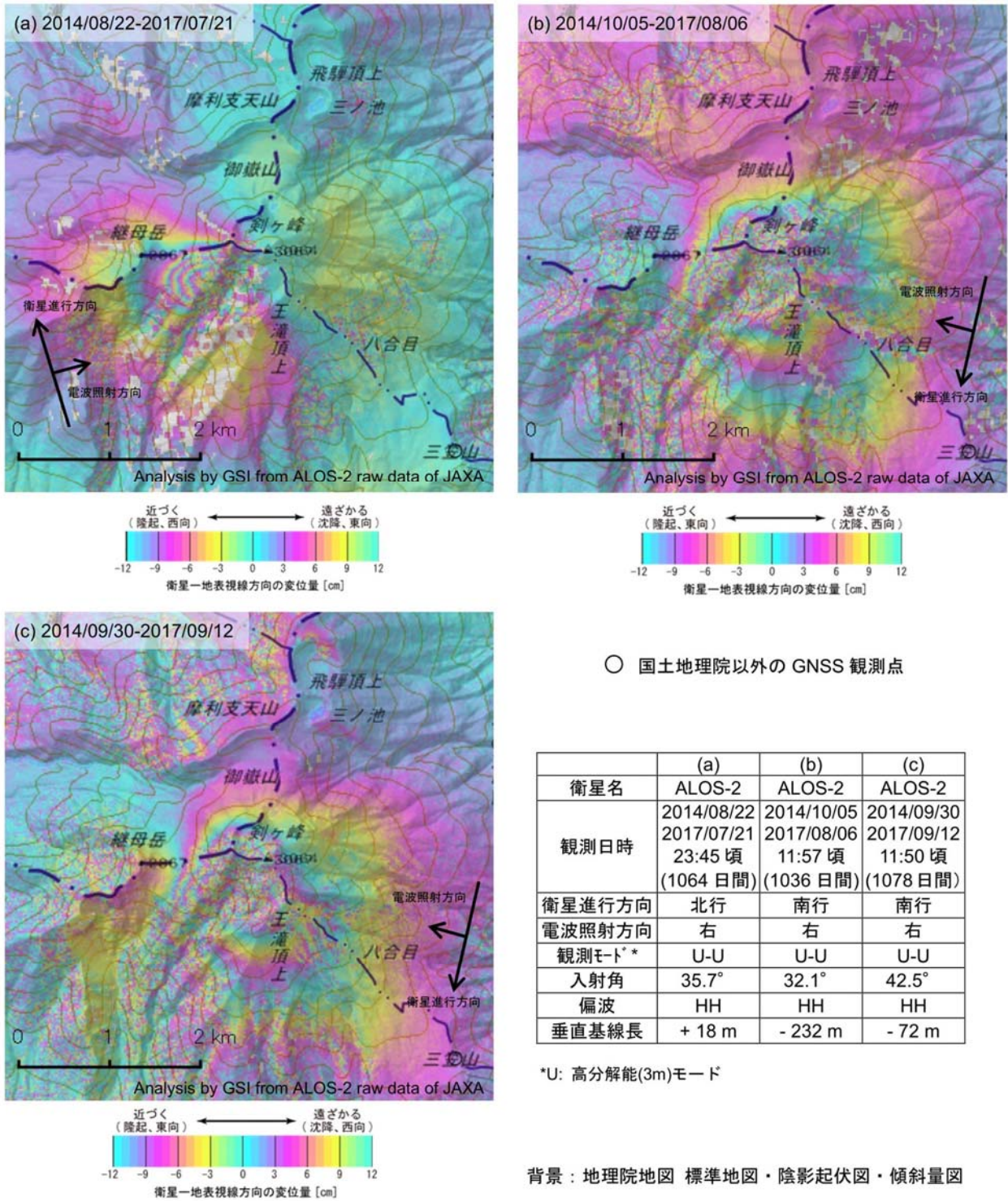
☆ 固定局:白鳥(950282)

国土地理院・気象庁

第3図 御嶽山における電子基準点・気象庁GNSS観測点の統合解析による変動ベクトル図  
(上段:水平変動 2018年2月~2018年5月、下段:上下変動 2017年5月~2018年5月)

Fig.3 Horizontal displacement of GEONET and JMA stations by the combined analyzing system around Ontakesan Volcano;

(upper) from February 2018 to May 2018, (lower) from May 2017 to May 2018.



第4図 「だいち2号」PALSAR-2による御嶽山の解析結果

Fig.4 SAR Interferograms of ALOS-2 PALSAR-2 around Ontakesan Volcano.