

# 有珠山の地殻変動\*

## Crustal Deformations of Usuzan Volcano

国土地理院  
Geospatial Information Authority of Japan

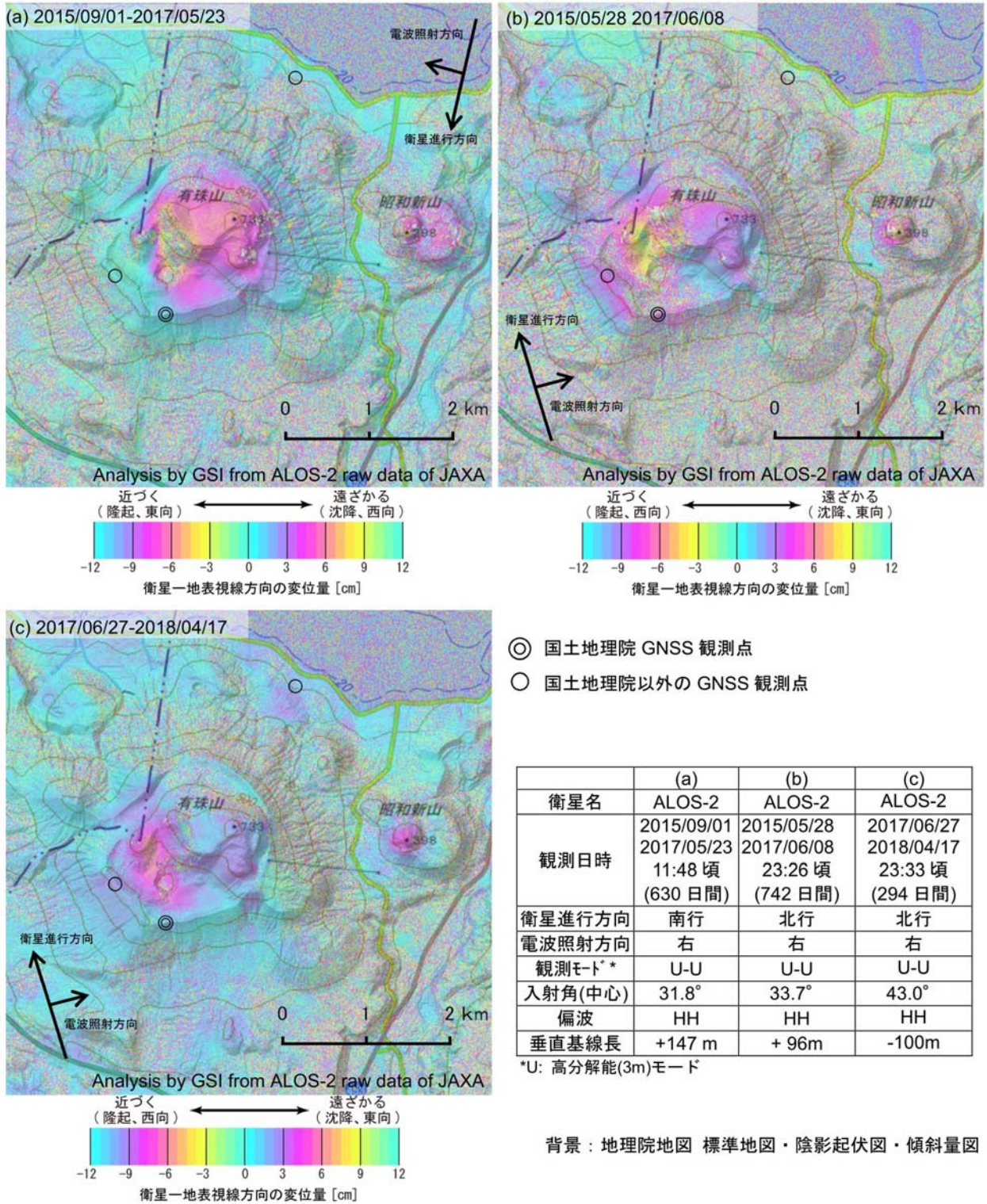
第1図は、「だいち2号」のSAR干渉解析結果である。有珠山の火口周辺及び昭和新山の山頂付近で収縮とみられる衛星から遠ざかる変動が見られる。長期の(a)、(b)では、有珠山山頂周辺で収縮とみられる衛星から遠ざかる変動が見られる。

謝辞

ここで使用した「だいち2号」の原初データの所有権は、JAXAにあります。これらのデータは、「だいち2号」に関する国土地理院とJAXAの間の協定に基づき提供されました。

---

\* 2018年7月20日受付



第1図 「だいち2号」PALSAR-2による有珠山周辺地域の解析結果  
Fig.1 SAR Interferograms of ALOS-2 PALSAR-2 of Usuzan Volcano.