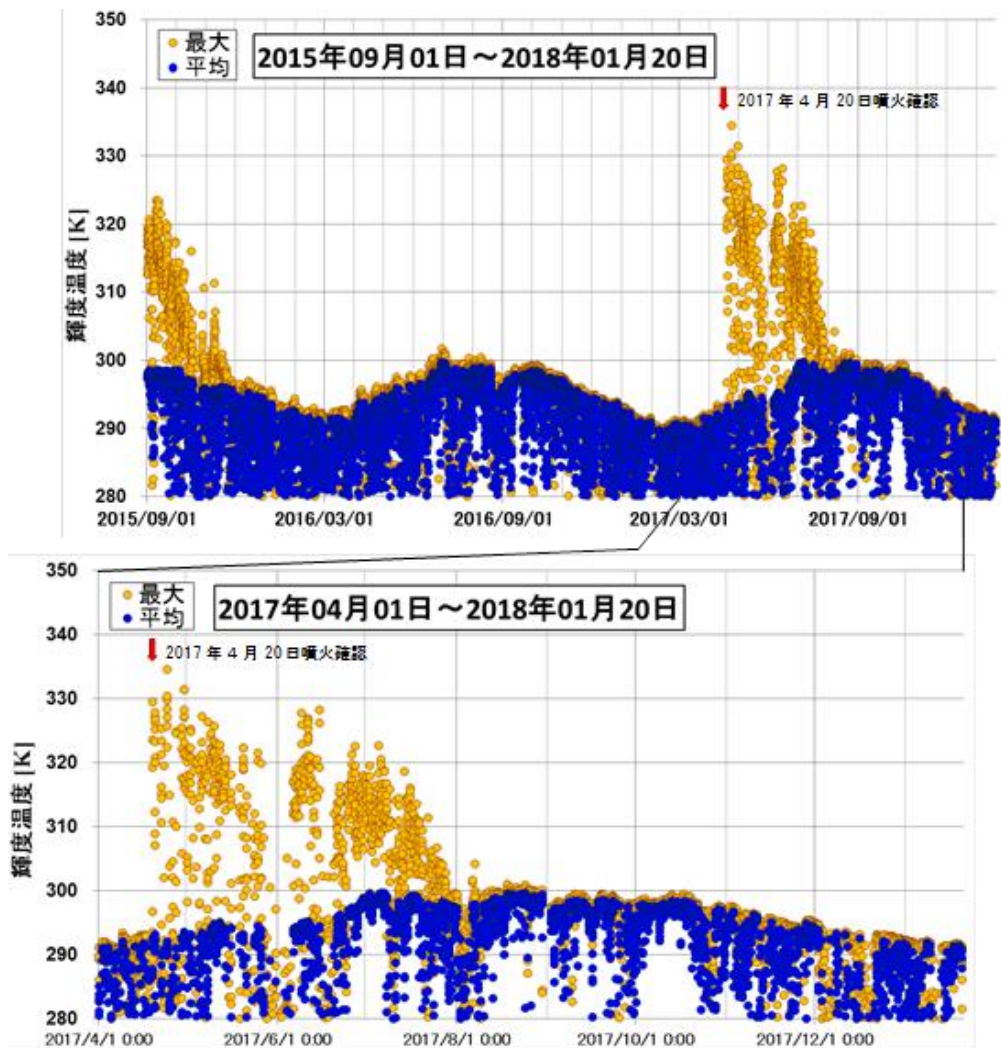


西之島の火山活動（2017年9月～2018年1月）*

Volcanic Activity of Nishinoshima Volcano (September 2017 – January 2018)

気象庁地震火山部火山課
火山監視・警報センター
Volcanic Division, Japan Meteorological Agency
Volcanic Observation and Warning Center

気象衛星（ひまわり8号）による観測では、2017年4月19日夜から高い状態で経過していた西之島付近の地表面温度は、7月頃から徐々に低下し8月頃からは周囲とほとんど変わらない状態となっている。



使用波長：3.9 μ m (HIMAWARI-8/AHI) 輝度温度は中心波長3.9 μ m帯による観測

第1図 西之島 Himawari-8 観測による西之島付近の輝度温度の変化（2015年9月～2018年1月）

Fig. 1. Change of brightness temperature around Nishinoshima observed by Himawari-8.

- ・観測期間：2015年9月1日～2018年1月20日の夜間の1時間ごとの輝度温度をプロット
- ・アルゴリズム：西之島（27.247° N, 140.874° E）を中心に0.28度x0.28度の範囲（15x15=225格子点）を抽出。島を含む画素とその周辺224格子点の輝度温度について平均値を算出。島の周辺の平均値はバックグラウンドとみなしている。
- ・2016年9月14日～19日は欠測。

* 2018年4月12日受付