

浅間山周辺の地殻変動*

Crustal Deformations around Asama Volcano

国土地理院
Geospatial Information Authority of Japan

第1図から第3図は、浅間山周辺におけるGNSS連続観測結果である。

第1図上段に基線の配置を、下段に各観測局の保守履歴を示した。

第2-1図及び第2-2図は、第1図に示した基線の基線長変化グラフで、左列は最近約5年間（2013年2月～2018年2月）の時系列、右列は最近約1年間（2017年2月～2018年2月）の時系列である。浅間山西部の一部の基線で2017年秋頃からわずかな伸びが見られる。

第3図は電子基準点、気象庁及び防災科学技術研究所のGNSS観測点の統合解析から得られた水平変動ベクトル図であり、「東部」を固定局としている。第3図上段に最近3ヶ月間（2017年11月～2018年2月）を、下段に最近1年間（2017年2月～2018年2月）を示した。2016年9月～2016年12月の3ヶ月間の水平変動ベクトル図で見られていた膨張性の変動は、最近3ヶ月間の水平変動ベクトル図では見られていない。

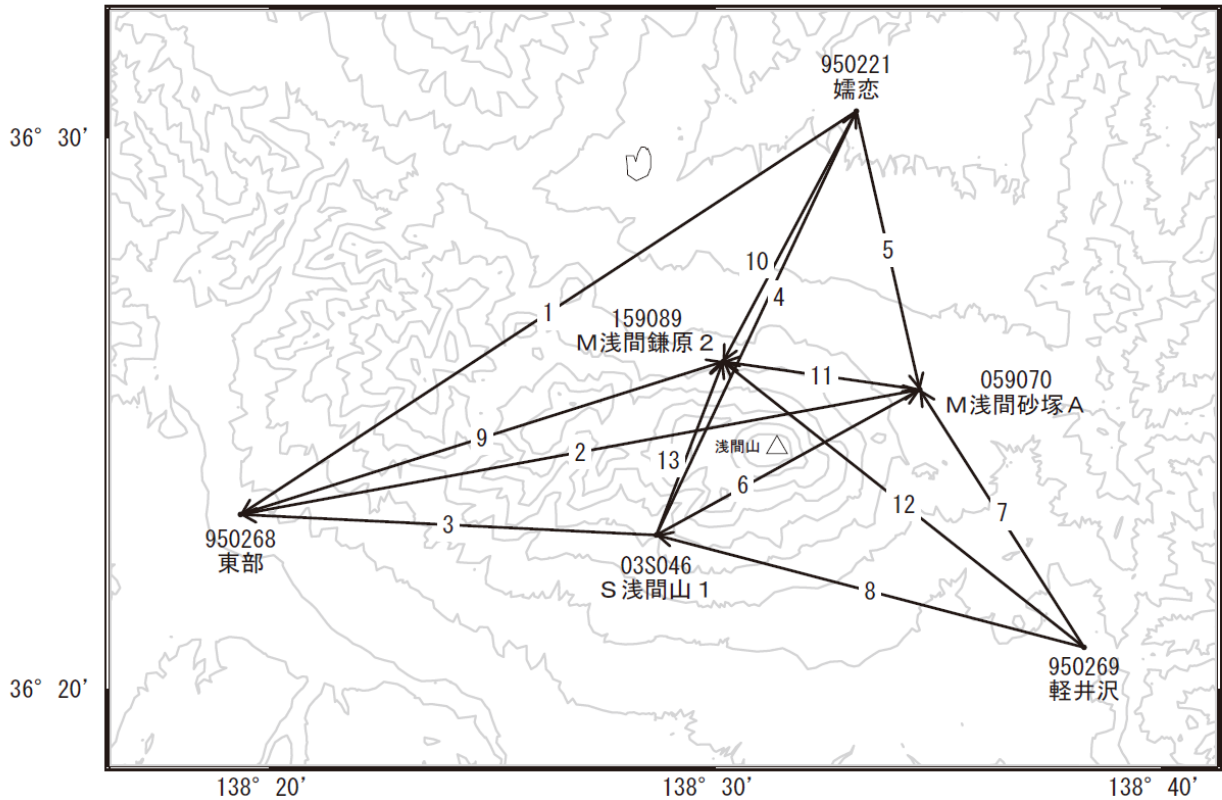
第4図は、「だいち2号」のSAR干渉解析結果である。ノイズレベルを超える変動は見られない。

謝辞

ここで使用した「だいち2号」の原初データの所有権は、JAXAにあります。これらのデータは、「だいち2号」に関する国土地理院とJAXAの間の協定に基づき提供されました。

* 2018年3月14日受付

浅間山周辺GEONET(電子基準点等)による連続観測基線図

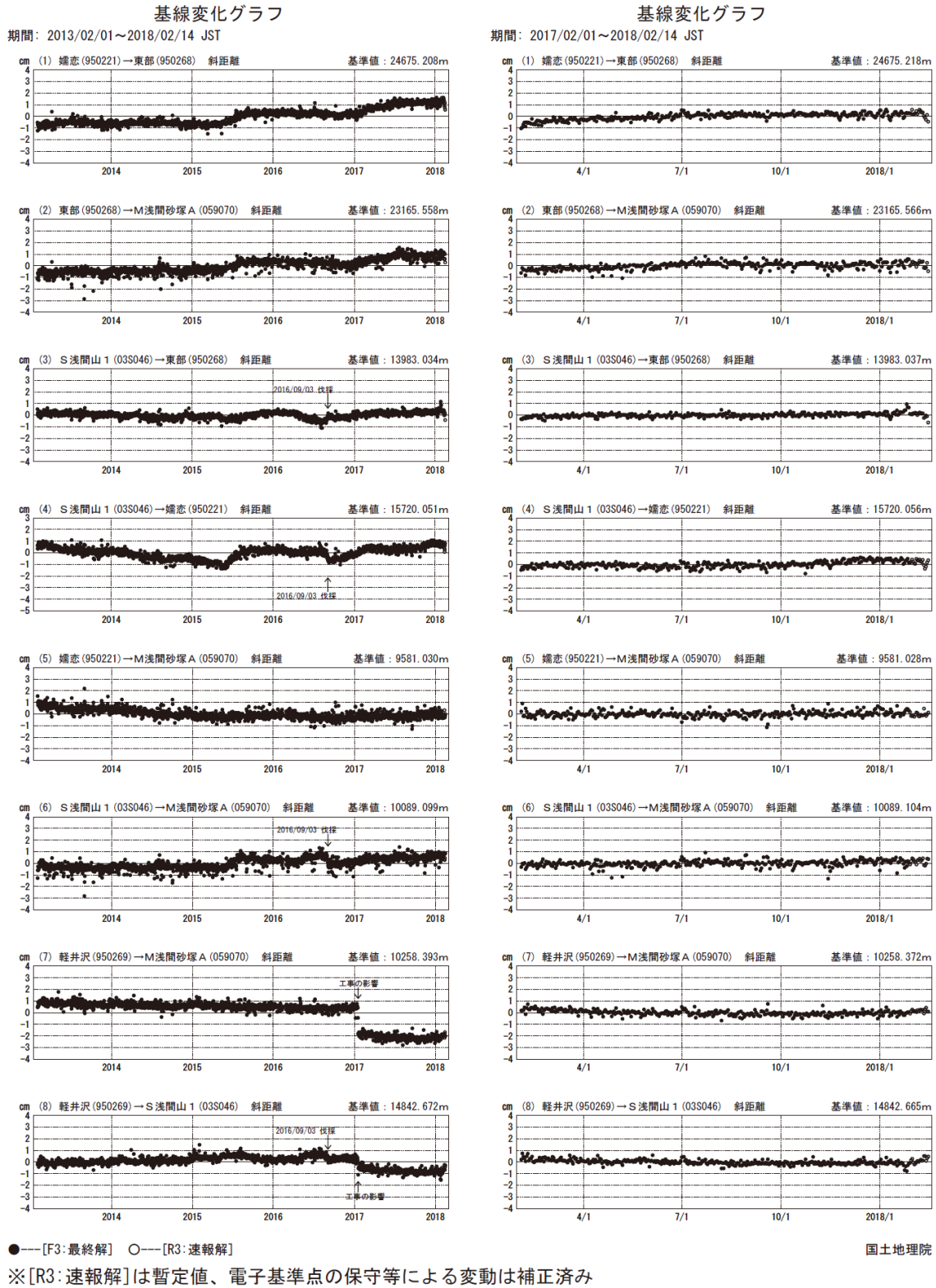


浅間山周辺の各観測局情報

点番号	点名	日付	保守内容
950221	嬬恋	20130613	受信機交換
03S046	S浅間山1	20160625	伐採
		20160903	伐採
059070	M浅間砂塚A	20150820	受信機交換
		20161129	受信機交換
159089	M浅間鎌原2	20150722	新設

第1図 浅間山周辺のGNSS連続観測基線図(上段)と観測局の保守履歴(下段)

Fig.1 (upper) Site location map of the continuous GNSS observation network;
(lower) History of site maintenance.



第 2-1 図 浅間山周辺の GNSS 連続観測による基線変化グラフ

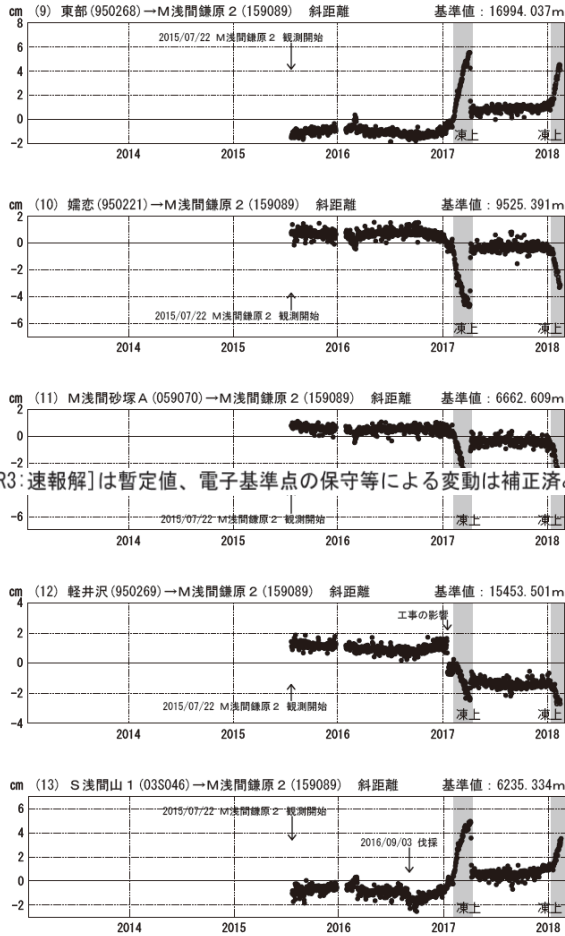
(左列：2013年2月～2018年2月、右列：2017年2月～2018年2月)

Fig.2-1 Time series of baseline length by continuous GNSS observation;

(left) from February 2013 to February 2018, (right) from February 2017 to February 2018.

基線変化グラフ

期間：2013/02/01～2018/02/14 JST

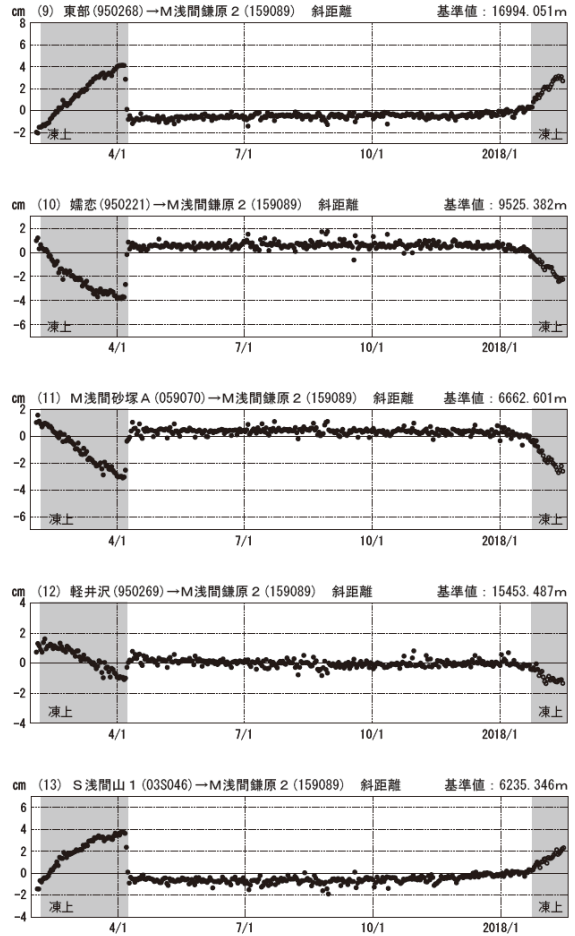


※[R3:速報解]は暫定値、電子基準点の保守等による変動は補正済み

●---[F3:最終解] ○---[R3:速報解]

基線変化グラフ

期間：2017/02/01～2018/02/14 JST



国土地理院

(注) 「M浅間鎌原2」について

- ・2017年2月4日頃から見られる急激な変動は、凍上（土壌の凍結による地面の隆起）による装置の傾斜が原因です。
- ・2018年1月22日頃から見られる急激な変動は、凍上（土壌の凍結による地面の隆起）による装置の傾斜が原因です。

第2-2 図 浅間山周辺のGNSS連続観測による基線変化グラフ

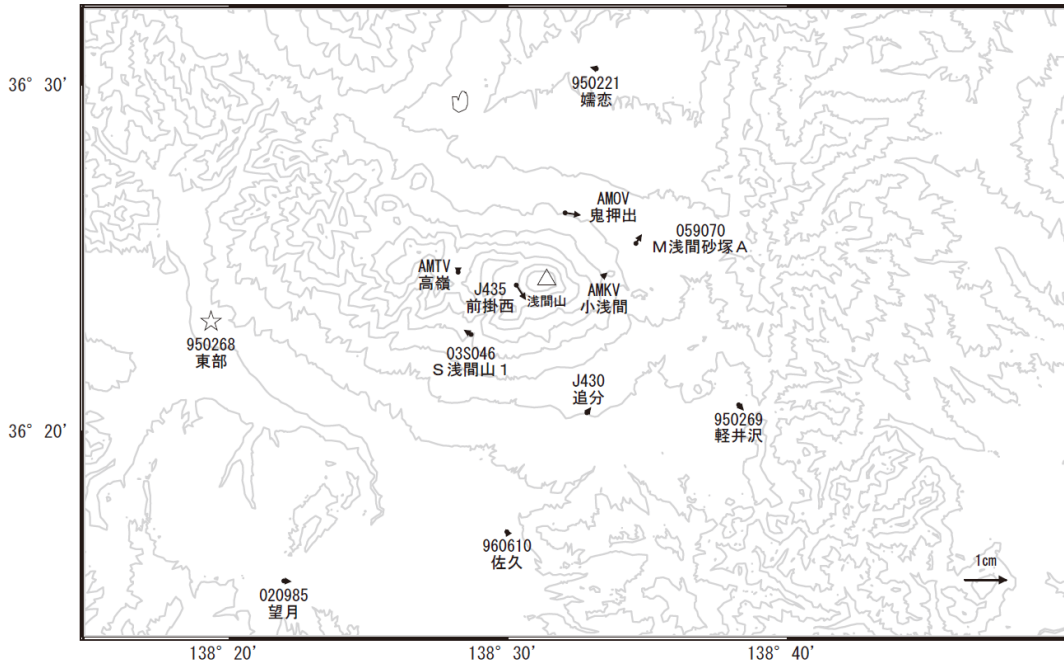
(左列：2013年2月～2018年2月、右列：2017年2月～2018年2月)

Fig.2-2 Time series of baseline length by continuous GNSS observation;

(left) from February 2013 to February 2018, (right) from February 2017 to February 2018.

浅間山周辺の地殻変動(水平:3ヶ月)

基準期間:2017/11/05~2017/11/14[F3:最終解]
比較期間:2018/02/05~2018/02/14[R3:速報解]

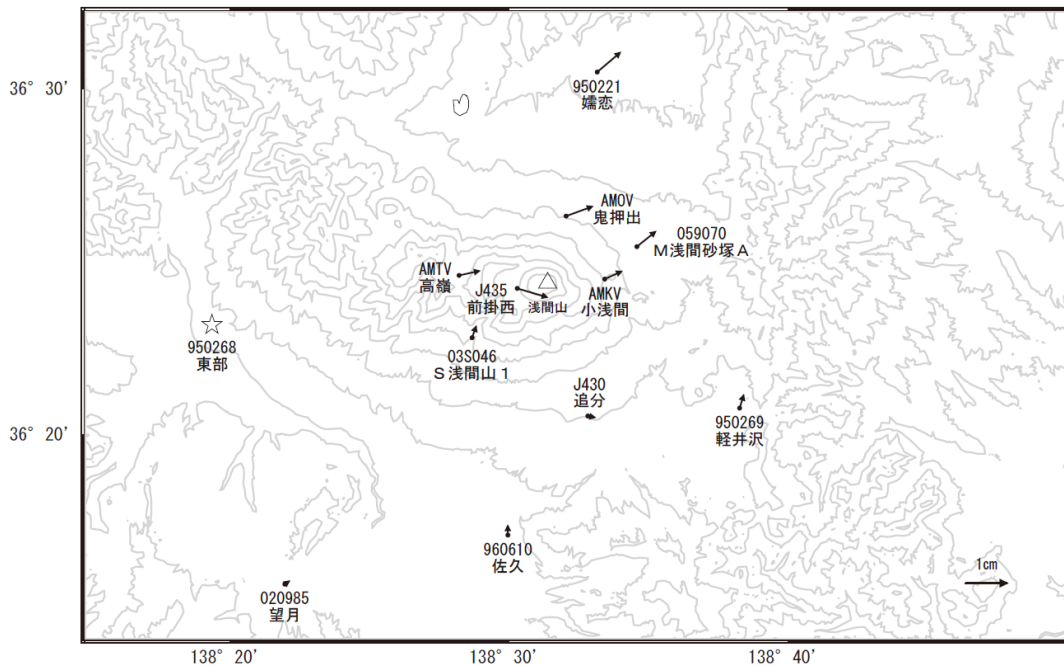


☆ 固定局:東部(950268)

国土地理院・気象庁・防災科学技術研究所

浅間山周辺の地殻変動(水平:1年間)

基準期間:2017/02/05~2017/02/14[F3:最終解]
比較期間:2018/02/05~2018/02/14[R3:速報解]

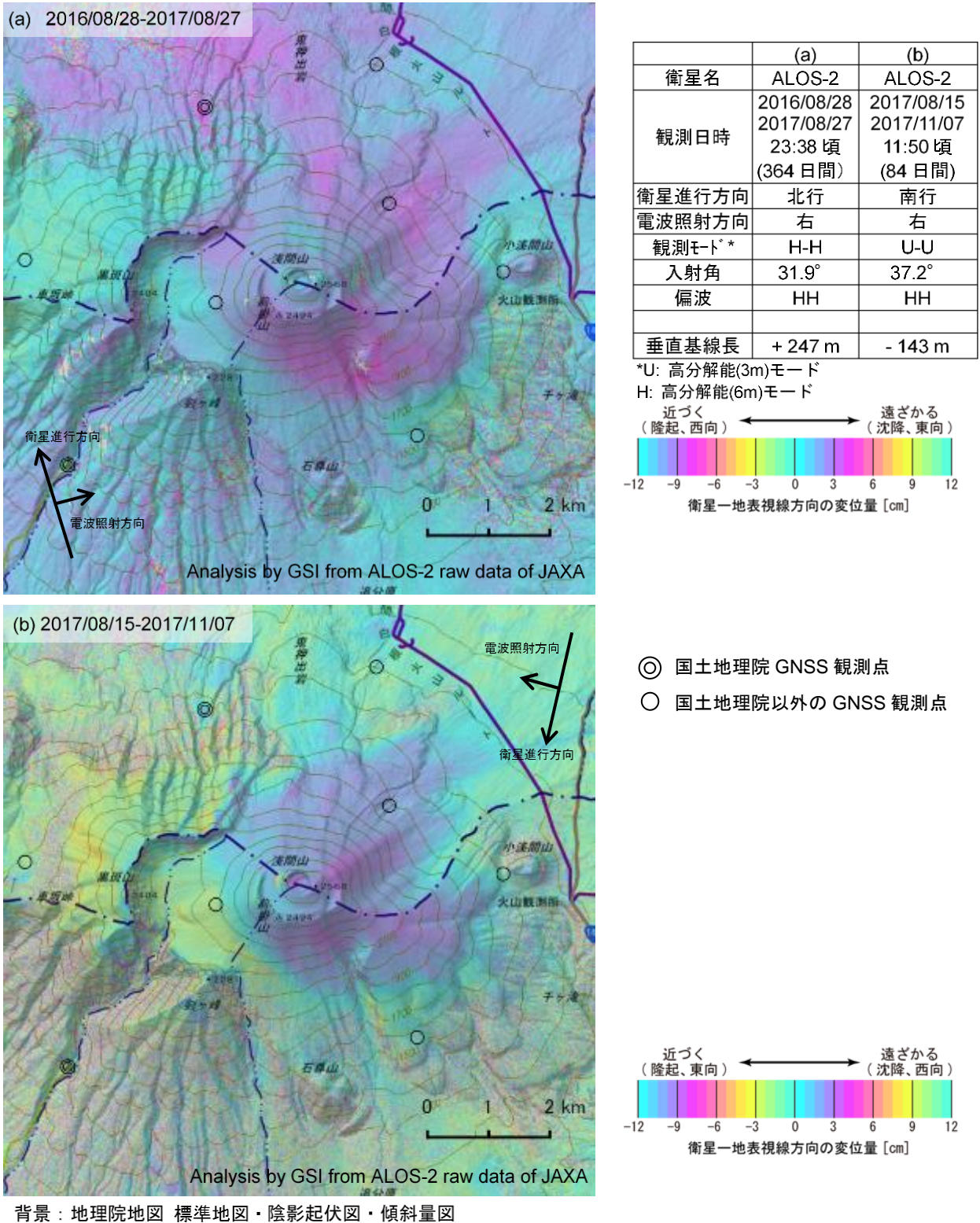


☆ 固定局:東部(950268)

国土地理院・気象庁・防災科学技術研究所

第3図 浅間山周辺の電子基準点・気象庁・防災科学技術研究所 GNSS 観測点の統合解析による水平変動ベクトル図 (上段:2017年11月~2018年2月、下段:2017年2月~2018年2月)

Fig.3 Horizontal displacements of GEONET, JMA and NIED stations by the combined analyzing system; (upper) from November 2017 to February 2018, (lower) from February 2017 to February 2018.



第4図 「だいち2号」PALSAR-2による浅間山周辺地域の解析結果

Fig.4 (Ascending and/or Descending) SAR Interferogram of ALOS-2 PALSAR-2.