

伊豆東部火山群周辺の地殻変動*

Crustal Deformations around Izu-Tobu Volcanoes

国土地理院

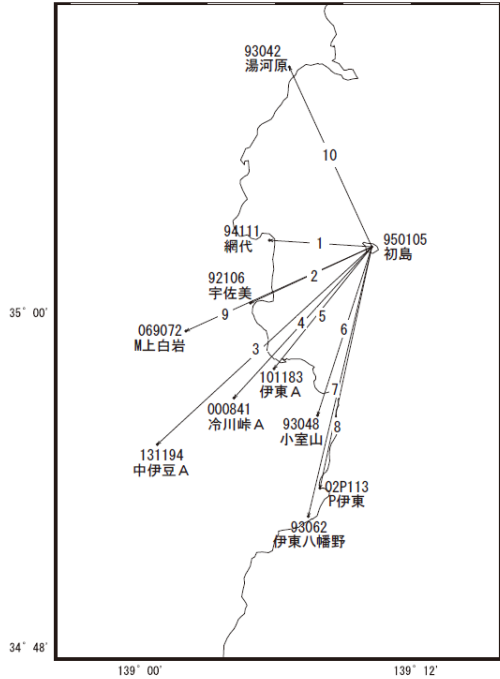
Geospatial Information Authority of Japan

第1図、第2図は、伊豆東部火山群周辺におけるGNSS連続観測結果である。第1図上段左に基線の配置を、上段右に観測点の保守の履歴を示した。第1図下段と第2図(a)、(b)は、初島を始点とした2006年3月以降の伊豆半島東部のGNSS連続観測3成分時系列グラフである。2009年12月17～21日にかけての伊豆半島東方沖の地震活動、2011年3月11日の東北地方太平洋沖地震に伴う変動がどの基線にも見られる。2011年7月17～18日と9月18～23日伊豆東部での群発的な地震活動に伴うごくわずかな膨張性の地殻変動の影響が、(3)、(4)、(7)、(8)の基線で見られる。(4)の上下変動時系列に2012年3月頃から見られる変化は、冷川峠A観測点の周辺で2月下旬から3月上旬にかけて行われた樹木の伐採の影響による見かけ上の変化と見られる。直近、特段の変動は見られない。

第3図は、伊豆東部火山群周辺のGNSS観測点における最近1年間の水平変動ベクトルである。伊豆マイクロプレートの運動を反映したような地殻変動が見られるが、伊豆東部火山群の活動に関連するような動きは見られない。

* 2015年3月31日受付

伊豆東部火山群周辺GEONET(電子基準点等)による連続観測基線図

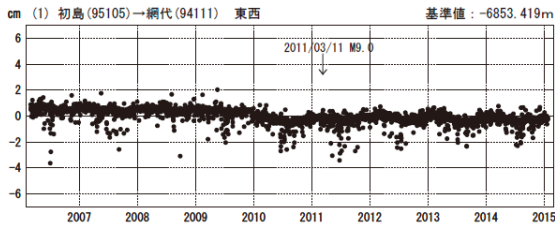


伊豆東部火山群周辺の各観測局情報

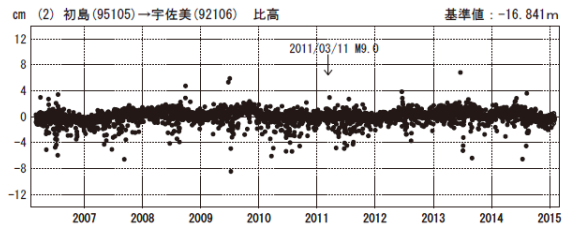
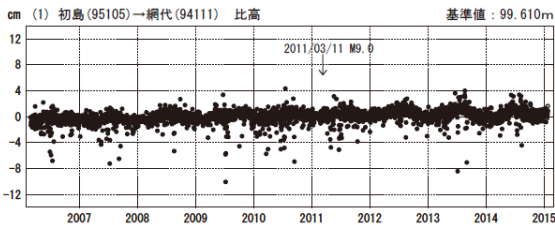
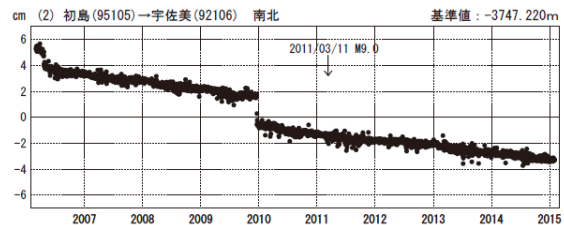
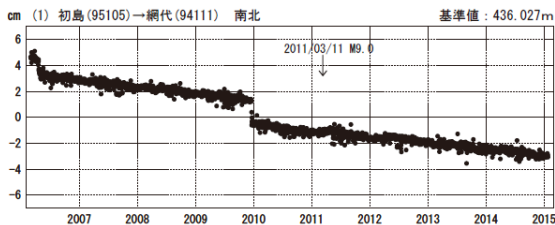
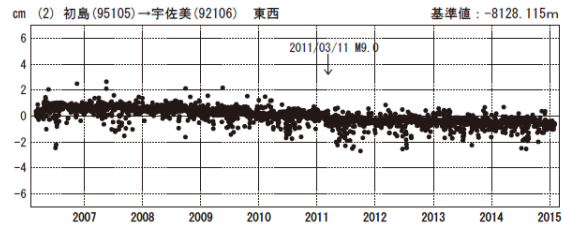
点番号	点名	日付	保守内容
92106	宇佐美	20100110	レドーム開閉・受信機交換
		20121212	アンテナ交換
131194	中伊豆A	20080119	レドーム開閉・受信機交換
		20121205	アンテナ・受信機交換
		20130711	移転(中伊豆→中伊豆A)
000841	冷川峠A	20080108	レドーム開閉・受信機交換
		20080508	アンテナ交換
		2012/2下~3上	周辺伐採
		20121012	アンテナ・受信機交換
101183	伊東A	20080918	アンテナ交換
		20100121	レドーム開閉・受信機交換
		20111101	移転(伊東→伊東A)
		20121012	アンテナ交換
		93048	小室山
93062	伊東八幡野	20060707	周辺伐採
		20101027	周辺伐採
		20110111	レドーム開閉・レドーム拭き取り
		20121205	アンテナ交換
02P113	P伊東	20100929	アンテナ・受信機交換
93042	湯河原	20090224	受信機交換
		20121211	アンテナ・受信機交換
		95105	初島
		20101210	レドーム開閉・受信機交換
		20120912	アンテナ交換

成分変化グラフ

期間: 2006/03/01~2015/02/01 JST



期間: 2006/03/01~2015/02/01 JST



●—[F3:最終解] ○—[R3:速報解]
 ※[R3:速報解]は暫定値、電子基準点の保守等による変動は補正済み

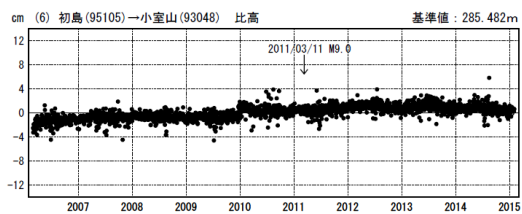
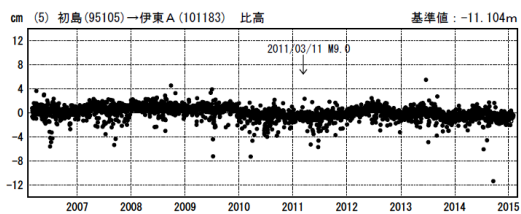
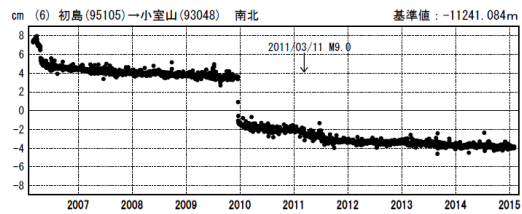
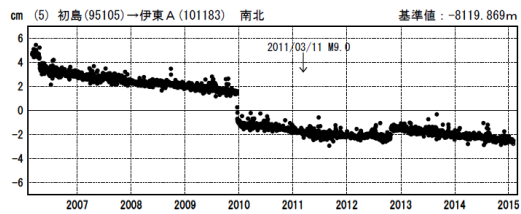
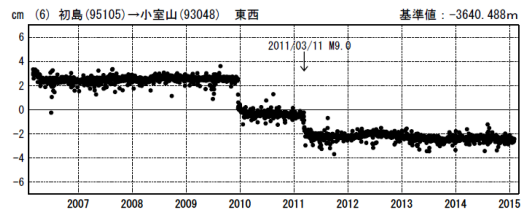
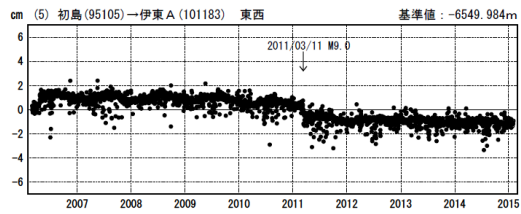
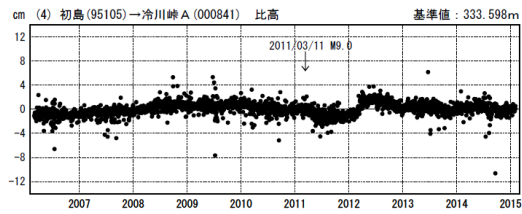
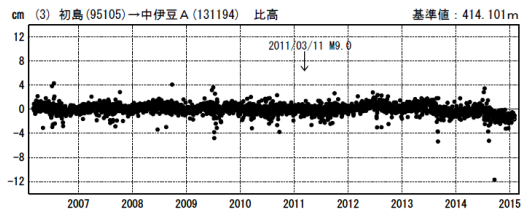
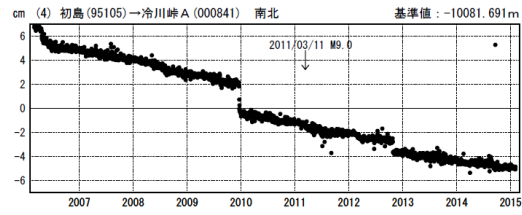
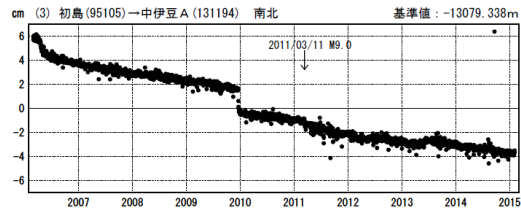
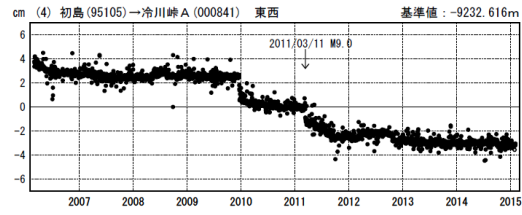
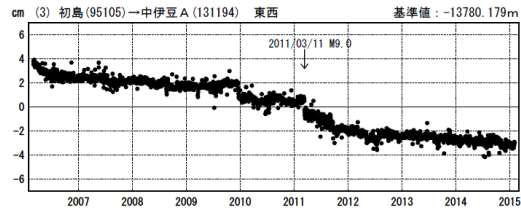
第1図 伊豆東部火山群周辺のGNSS連続観測基線図(上段左:基線図、上段右:保守履歴、下段:3成分 2006年3月~2015年2月)

Fig.1 Site location map of the GNSS continuous observation network around Izu-Tobu Volcanoes; (upper left) Site location map, (upper right) History of site maintenance, (lower) E-W, N-S and vertical components from March 2006 to February 2015.

成分変化グラフ

期間：2006/03/01～2015/02/01 JST

期間：2006/03/01～2015/02/01 JST



●—[F3:最終解] ○—[R3:速報解]

※[R3:速報解]は暫定値、電子基準点の保守等による変動は補正済み

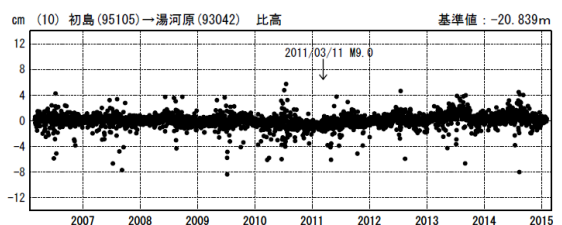
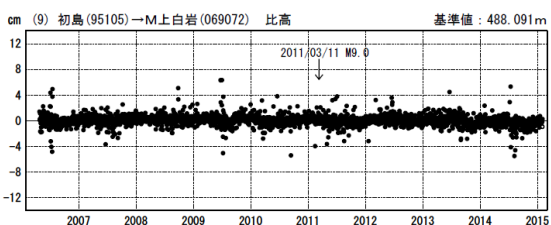
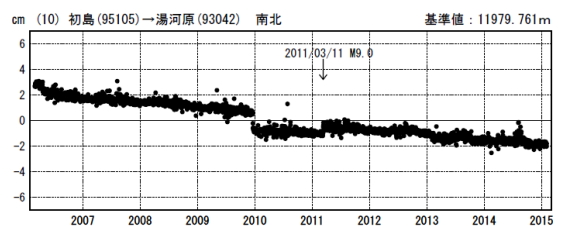
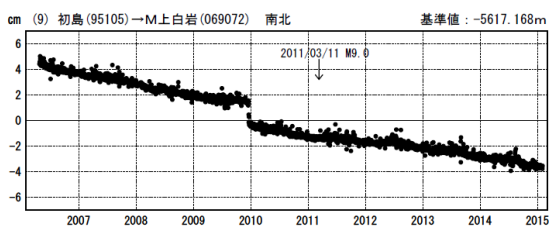
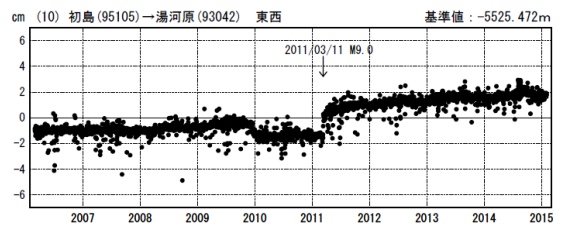
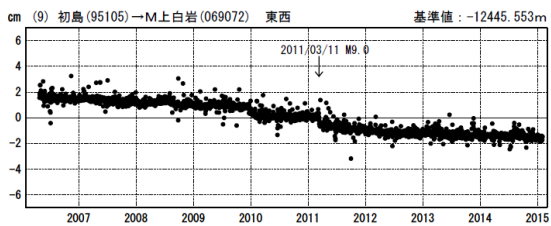
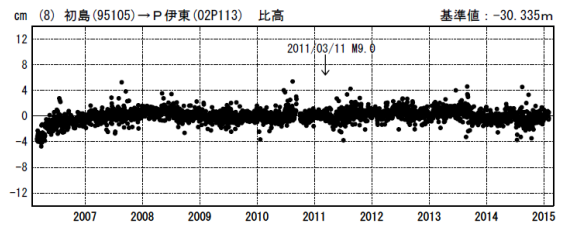
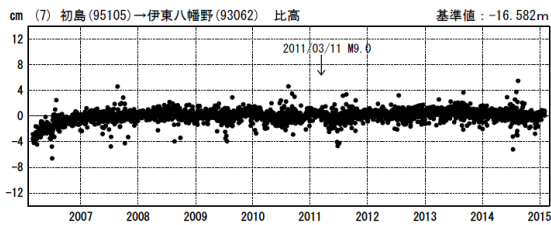
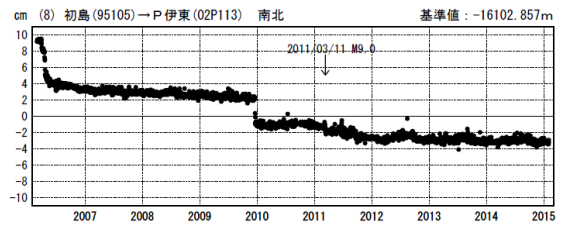
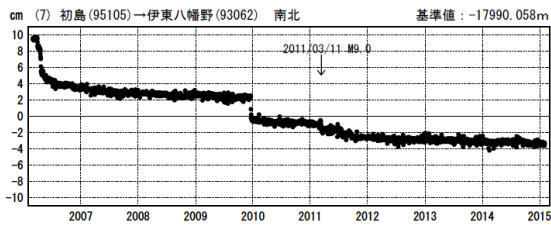
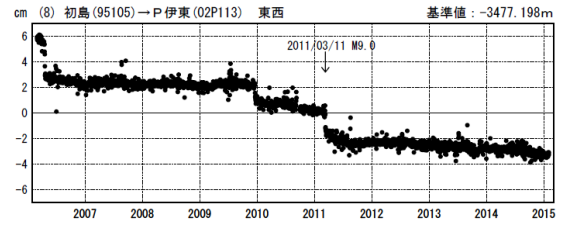
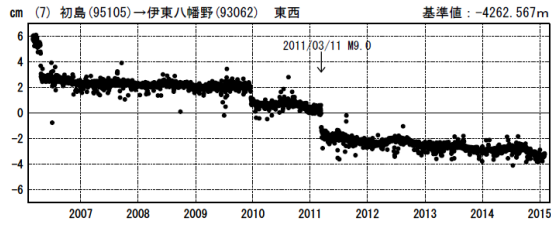
第2図(a) 伊豆東部火山群周辺のGNSS連続観測結果(3成分 2006年3月～2015年2月)

Fig.2 (a) Results of continuous GNSS measurements around Izu-Tobu Volcanoes, E-W, N-S and vertical components from March 2006 to February 2015.

成分変化グラフ

期間：2006/03/01～2015/02/01 JST

期間：2006/03/01～2015/02/01 JST



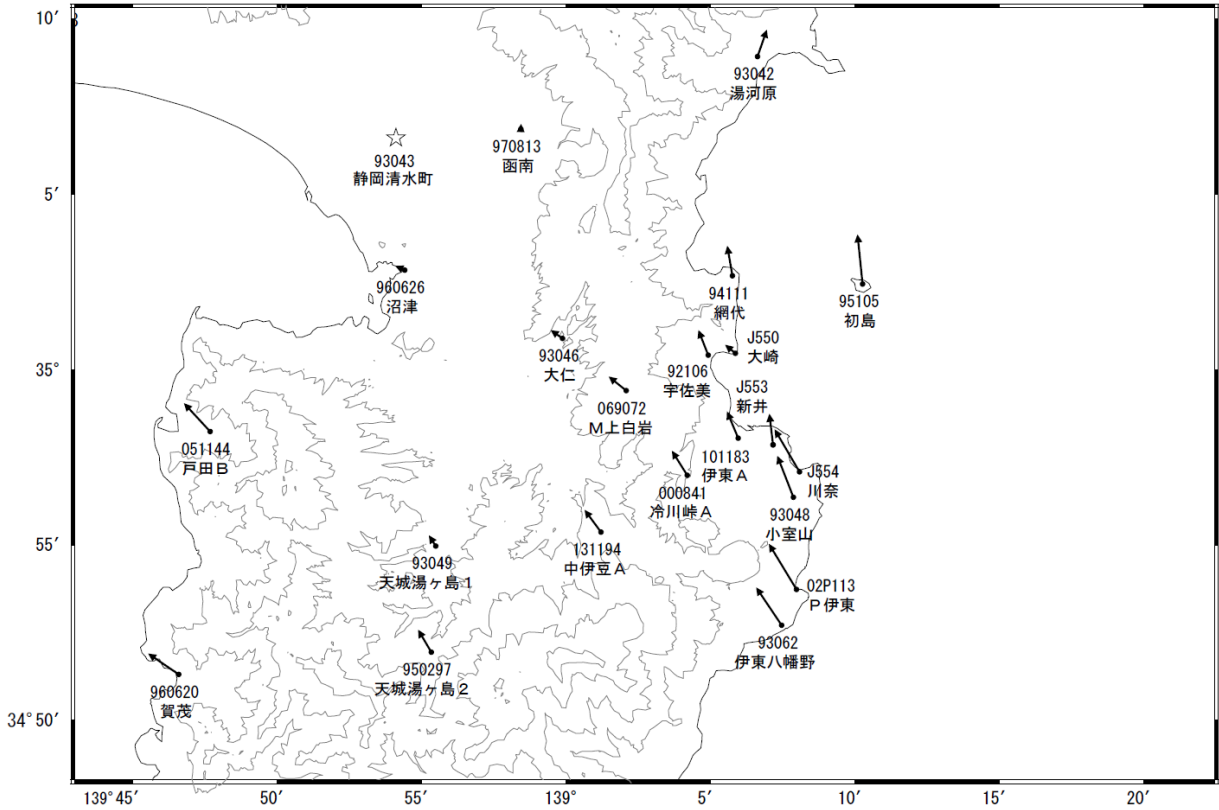
●—[F3:最終解] ○—[R3:速報解]
 ※[R3:速報解]は暫定値、電子基準点の保守等による変動は補正済み

第2図(b) 伊豆東部火山群周辺のGNSS連続観測結果(3成分 2006年3月～2015年2月)

Fig.2 (b) Results of continuous GNSS measurements around Izu-Tobu Volcanoes, E-W, N-S and vertical components from March 2006 to February 2015.

伊豆東部火山群周辺の地殻変動

基準期間: 2014/01/21~2014/01/30 [F3: 最終解]
 比較期間: 2015/01/21~2015/01/30 [R3: 速報解]



☆ 固定局: 静岡清水町 (93043)

国土地理院・気象庁

第3図 伊豆東部火山群周辺におけるGNSS観測点の水平変動ベクトル図 (2014年1月~2015年1月)

Fig.3 Horizontal displacements of continuous GNSS observation sites around Izu-Tobu Volcanoes from January 2014 to January 2015.