

草津白根山の地殻変動* Crustal Deformations around Kusatsu-Shirane Volcano

国土地理院
Geospatial Information Authority of Japan

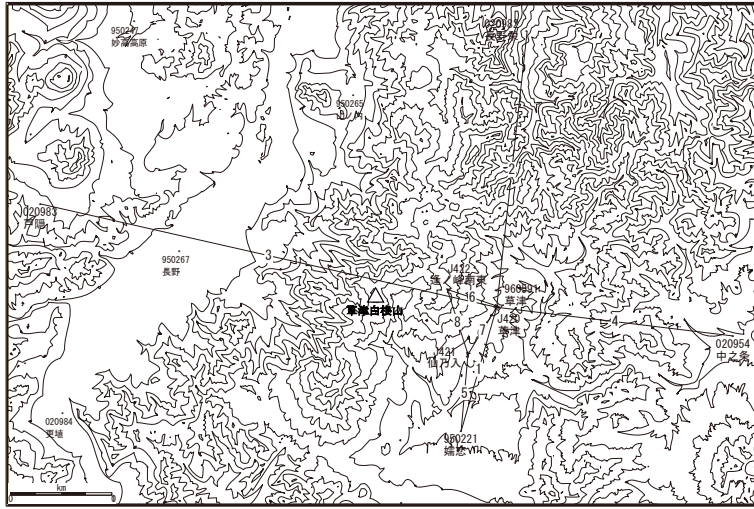
第1図から第3図は、草津白根山周辺のGNSS観測結果である。第1図上段に基線の配置を、下段に図中に表示されている観測点の整備の履歴を示した。第2図は、それぞれの基線における2011年9月から2012年9月までの約1年間の基線長時系列グラフを示した。東西方向の長い基線では、東北地方太平洋沖地震後の余効変動としてわずかな伸びの傾向があった(国土地理院, 2012)が、余効変動の影響は次第に減衰しこの期間ではあまり目立たなくなっている。草津白根山近傍の基線では特段の変化傾向は見られない。

第3図は、草津白根山周辺の電子基準点および気象庁の地殻変動観測点における2011年9月から2012年8月までの約1年間の水平変動ベクトル図である。広域の余効変動の影響が見られる。

参考文献

1) 国土地理院, 2014, 草津白根山の地殻変動, 火山噴火予知連絡会会報, 第112号, 9-12.

草津白根山周辺GNSS連続観測基線図



草津白根山周辺地区の各観測局情報

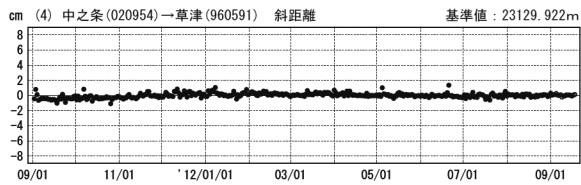
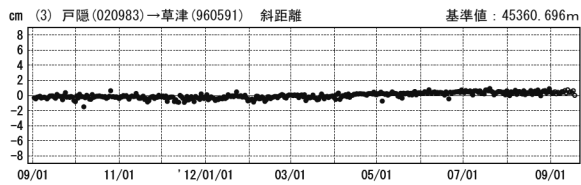
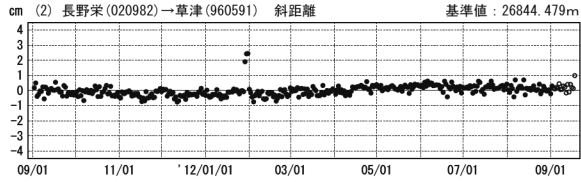
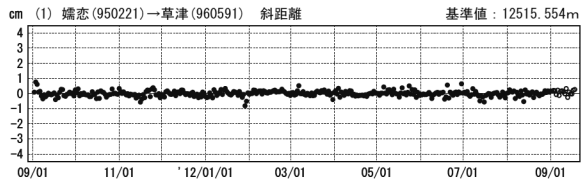
点番号	点名	日付	保守内容
950221	嬬恋	20050803	アンテナ交換・受信機交換
		20071121	受信機交換
		20080404	受信機交換
		20081029	レドーム開閉・受信機交換
		20090805	周辺伐採
960591	草津	20100107	受信機更新
		20100215	レドーム開閉

第1図 草津白根山周辺のGNSS連続観測基線図（上段：基線図、下段：整備履歴）

Fig.1 Site location map of the GNSS continuous observation network around Kusatsu-Shirane Volcano;(upper) Site location map, (lower) History of site maintenance.

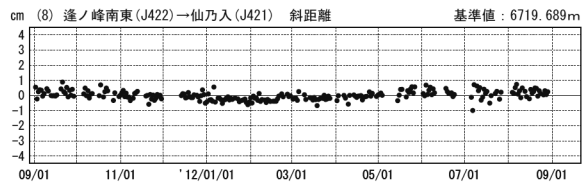
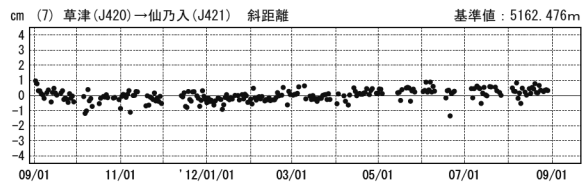
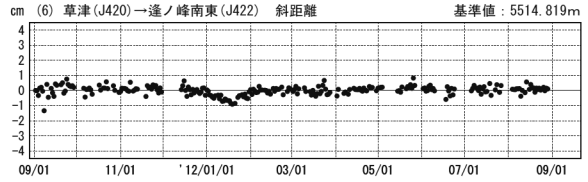
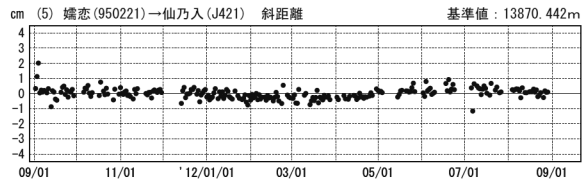
基線変化グラフ

期間: 2011/09/01~2012/09/17 JST



基線変化グラフ

期間: 2011/09/01~2012/09/17 JST



●---[F3:最終解] ○---[R3:速報解]

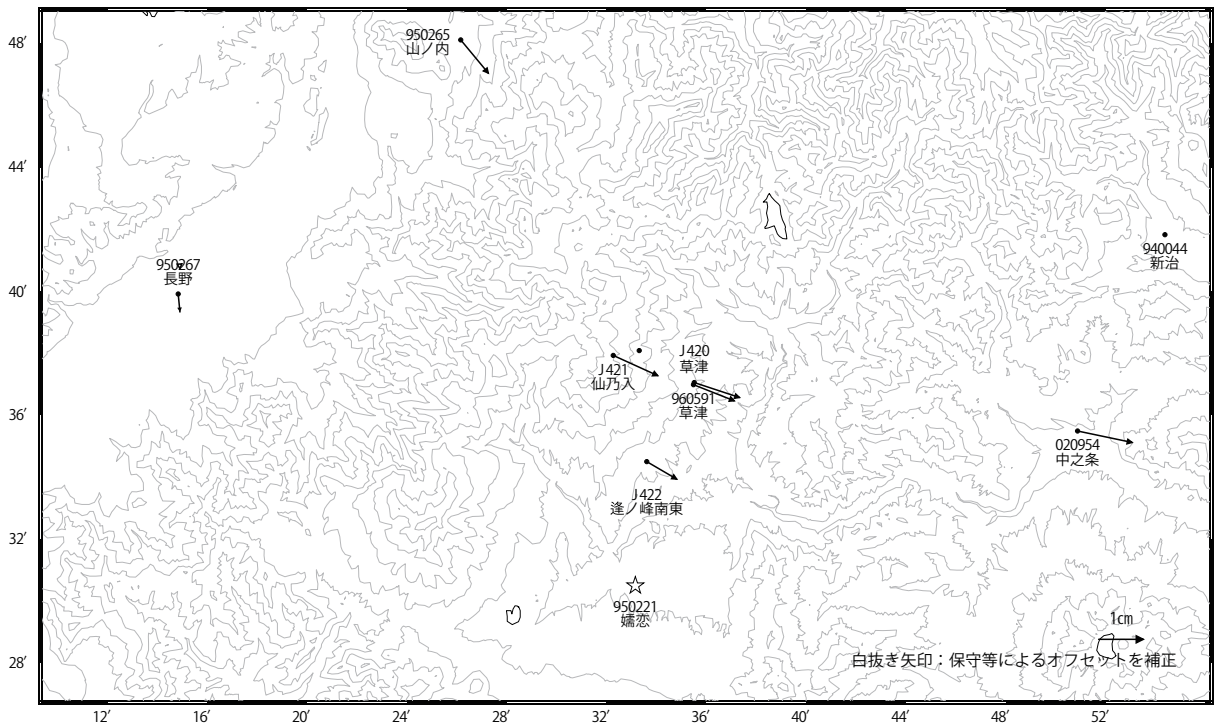
国土地理院

第2図 草津白根山周辺のGNSS連続観測結果(基線長: 2011年9月~2012年9月)

Fig.2 Results of continuous GNSS observation around Kusatsu-Shirane Volcano, Baseline length; from September 2011 to September 2012.

草津白根山周辺の地殻変動

基準期間: 2011/09/01~2011/09/10 [F3: 最終解]
比較期間: 2012/08/19~2012/08/28 [F3: 最終解]



☆ 固定局: 嬭恋(950221)

国土地理院

第3図 草津白根山周辺における電子基準点の水平変動ベクトル図(2011年9月~2012年8月)

Fig.3 Horizontal displacement of GNSS stations around Kusatsu-Shirane Volcano from September 2011 to August 2012.