

海域火山の最近の活動について*

The Recent Activities of Submarine Volcanoes and Volcanic Islands

海上保安庁
Japan Coast Guard

前回（第113回）に報告した以後（2009年6月16日から2009年9月2日）の活動状況は以下のとおりである。

南方諸島方面

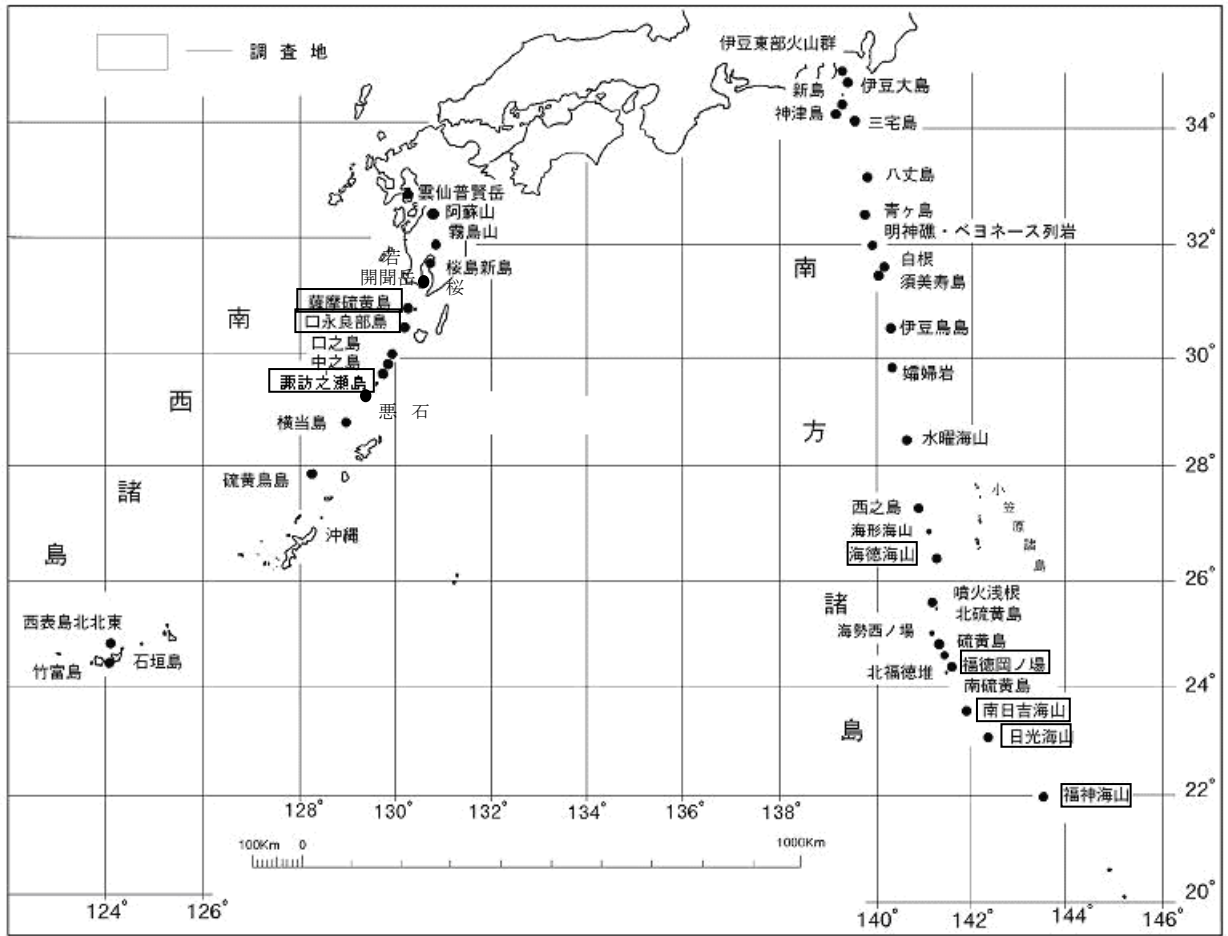
場 所	年 月 日	調査機関等	活 動 状 況
海徳海山	2009/06/22	海上自衛隊	変色水を認めず。
福徳岡ノ場	2009/06/20	JAXA	雲のため確認できず。
	2009/06/22	海上自衛隊	福徳岡ノ場を南端とし、その北側に直径約560mの円状に広がる薄青白色変色水域を視認（写真1、2）した。 なお、付近に浮遊物を認めず。
	2009/07/02	JAXA	濃青色らしき変色水を確認（衛星写真1）できた。
	2009/07/19	JAXA	雲のため確認できず。
	2009/08/05	JAXA	変色水を確認できず。
	2009/08/17	JAXA	濃青色らしき変色水を確認（衛星写真2）できた。
南日吉海山	2009/06/22	海上自衛隊	変色水を認めず。
日光海山	2009/06/22	海上自衛隊	変色水を認めず。
福神海山	2009/06/22	海上自衛隊	変色水を認めず。

南西諸島方面

場 所	年 月 日	調査機関等	活 動 状 況
薩摩硫黄島	2009/06/16	第十管区海上保安本部	薩摩硫黄港付近から稲村岳南東岸付近にかけては赤褐色・褐色（写真3）、東温泉海岸付近から硫黄岳南東海岸付近にかけては濃乳白色・乳白色・薄褐色（写真4）、硫黄岳南東岸付近から平家城付近にかけては茶褐色・褐色・濃乳白色（写真5）をそれぞれ視認した。 また、硫黄岳火口及びその周辺、中腹付近に白色の噴気を視認（写真6）した。

*2010年1月19日受付

薩摩硫黄島	2009/08/24	第十管区 海上保安 本部	<p>東温泉海岸付近から硫黄岳東海岸付近にかけては乳白色・薄青白色（写真7）、硫黄岳東岸付近から平家城付近にかけては褐色・薄褐色・濃乳白色（写真8）をそれぞれ視認した。</p> <p>硫黄岳火口周辺及び中腹付近（熱・可視画像1）に噴気を視認した。</p>
口永良部島	2009/06/16	第十管区 海上保安 本部	<p>新岳火口から白色の噴気を視認した。</p> <p>なお、古岳火口からの噴気は視認できなかった。（写真9）。</p>
	2009/08/24	第十管区 海上保安 本部	<p>新岳火口付近から噴気（写真10、熱・可視画像2）を視認した。</p>
諏訪之瀬島	2009/06/17	第十管区 海上保安 本部	<p>御岳火口から灰色の噴気を視認（写真11）した。</p>



第1図 火山噴火予知調査位置

Fig.1 Submarine volcanoes and volcanic islands.

○ 福徳岡ノ場

福徳岡ノ場付近変色水 2009年06月22日撮影



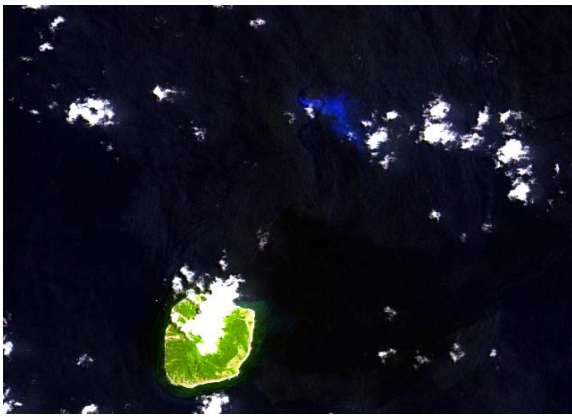
写真1 福徳岡ノ場
Photo.1 Fukutoku-Okanoba

福徳岡ノ場付近変色水 2009年06月22日撮影



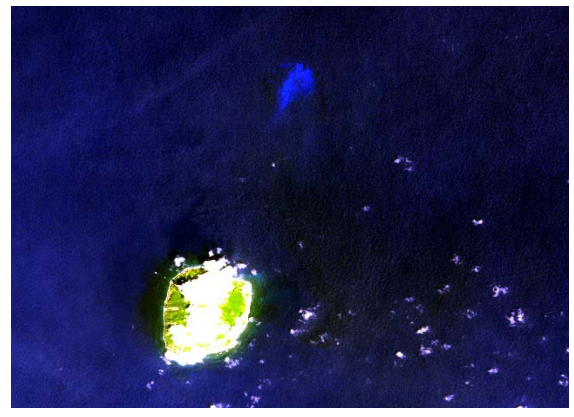
写真2 福徳岡ノ場
Photo.2 Fukutoku-Okanoba

福徳岡ノ場付近変色水 2009年07月02日撮影



衛星写真1 福徳岡ノ場
Satellite Photo.1 Fukutoku-Okanoba

福徳岡ノ場付近変色水 2009年08月17日撮影



衛星写真2 福徳岡ノ場
Satellite Photo.2 Fukutoku-Okanoba

○ 薩摩硫黄島

硫黄島港から稲村岳南東岸付近 2009年06月16日撮影



写真3 薩摩硫黄島
Photo.3 Satsuma-Iojima

東温泉から硫黄岳南東岸付近 2009年06月16日撮影

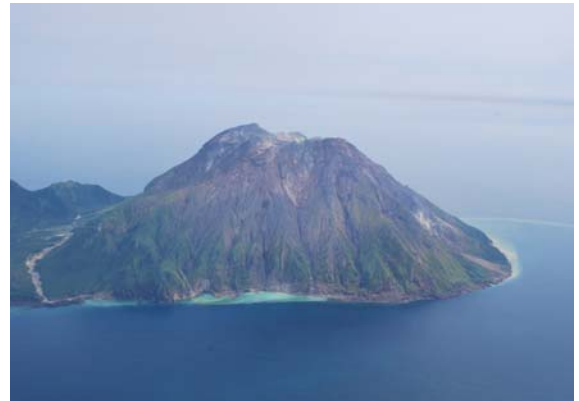


写真4 薩摩硫黄島
Photo.4 Satsuma-Iojima

第2図 航空、衛星写真
Fig.2 Aerial, Satellite photos

硫黄岳南東岸から平家城付近 2009年06月16日撮影



写真5 薩摩硫黄島
Photo.5 Satsuma-Iojima

硫黄岳火口から同岳中腹付近 2009年06月16日撮影



写真6 薩摩硫黄島
Photo.6 Satsuma-Iojima

東温泉から硫黄岳南東岸付近 2009年08月24日撮影



写真7 薩摩硫黄島
Photo.7 Satsuma-Iojima

硫黄岳南東岸から平家城付近 2009年08月24日撮影



写真8 薩摩硫黄島
Photo.8 Satsuma-Iojima

○ 口永良部島

新岳火口及び古岳火口付近 2009年06月16日撮影

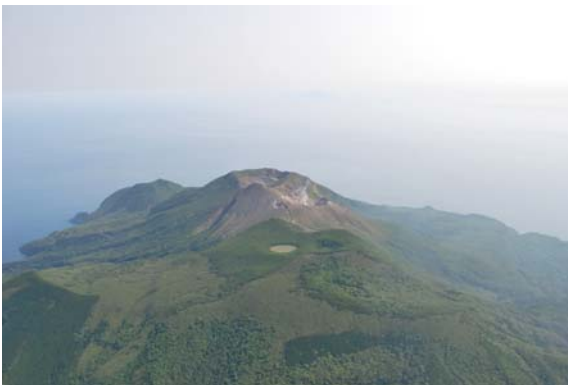


写真9 口永良部島
Photo.9 Kuchinoerabujima

新岳火口付近 2009年08月24日撮影

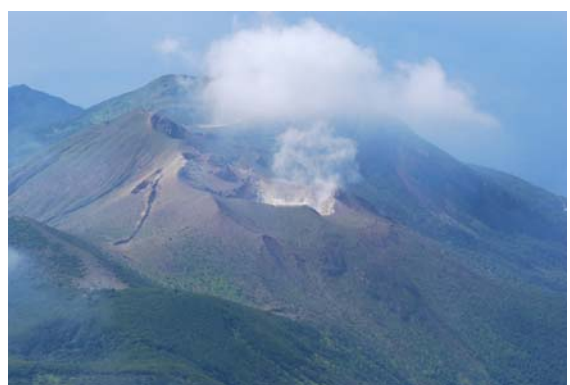


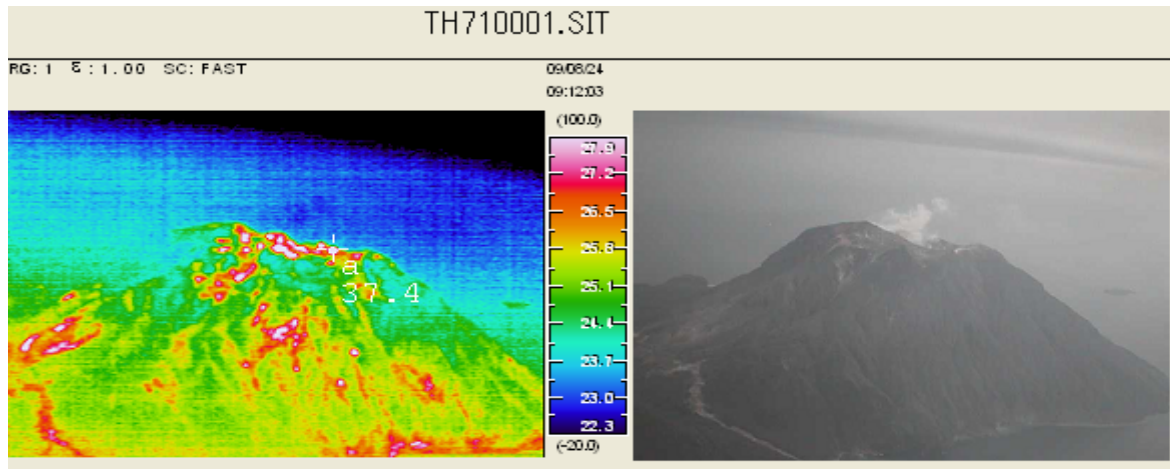
写真10 口永良部島
Photo.10 Kuchinoerabujima

第3図 航空、衛星写真

Fig.3 Aerial photos

○ 薩摩硫黄島

硫黄岳火口周辺及び中腹付近 2009年08月24日撮影



熱画像 (未補正)

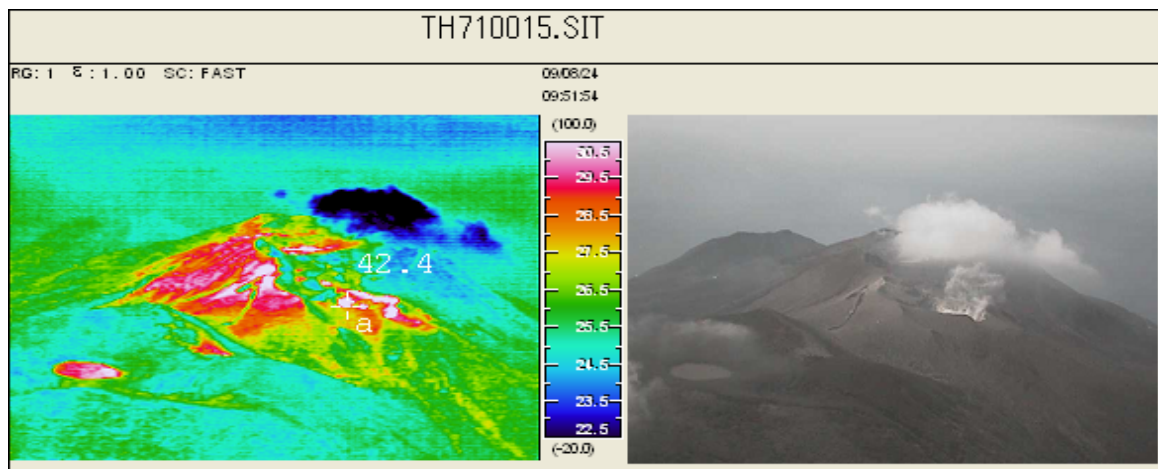
可視画像

熱・可視画像1 薩摩硫黄島

Thermal image and photo.1 Satuma-Iojima

○ 口永良部島

新岳火口付近 2009年08月24日撮影



熱画像 (未補正)

可視画像

熱・可視画像2 口永良部島

Thermal image and photo.2 Kuchinoerabujima

第4図 熱・可視画像

Fig.4 Thermal image and aerial photos

○ 諏訪之瀬島

御岳火口遠望 2009年06月17日撮影



写真11 諏訪之瀬島

Photo.11 Suwanosejima

第5図 航空写真

Fig.5 Aerial photos