

## 海域火山の最近の活動について\*

### The Recent Activities of Submarine Volcanoes and Volcanic Islands

海上保安庁  
Japan Coast Guard

前回（第110回火山噴火予知連絡会）に報告した以後（2008年06月23日から2008年10月07日）の活動状況は以下のとおりである。

南方諸島方面

場 所	年 月 日	調査機関等	活 動 状 況
伊豆東部火山群	2008/07/21	海上保安庁	変色水を認めず。
伊豆大島	2008/07/21	海上保安庁	伊豆大島南西部の「砂の浜」付近に黄白色変色水（写真1）、南東部の筆島付近に薄い黄色変色水（写真2）を視認した。
新島	2008/07/21	海上保安庁	変色水を認めず。
神津島	2008/07/21	海上保安庁	変色水を認めず。
三宅島	2008/07/21	海上保安庁	三宅島南部の新鼻からツル根岬付近に黄白色変色水（写真3）、東部のサタドー岬からひょうたん山海岸付近に薄黄色変色水（写真4）を視認した。
青ヶ島	2008/07/21	海上保安庁	変色水を認めず。
明神礁	2008/07/21	海上保安庁	変色水を認めず。
ベヨネース列岩	2008/07/21	海上保安庁	変色水を認めず。
白根	2008/07/21	海上保安庁	変色水を認めず。
須美寿島	2008/07/21	海上保安庁	変色水を認めず。
伊豆鳥島	2008/07/21	海上保安庁	伊豆鳥島南部の南埼から三ツ石付近に薄い乳白色変色水（写真5）、三ツ石から燕埼付近に褐色変色水及び濃い乳白色変色水（写真6）を視認した。 なお、硫黄山山頂付近からわずかな噴気を視認した。（写真7）
孀婦岩	2008/07/21	海上保安庁	変色水を認めず。
西之島	2008/07/20	海上保安庁	西之島南東部の第5火孔跡付近から南部の第2火孔跡付近にかけて薄い黄緑色変色水が西方向へ流れているのを視認した。 また、旧島北西海岸線付近一帯に薄い黄緑色変色水を視認した。（写真8）
海形海山	2008/07/20	海上保安庁	変色水を認めず。
海徳海山	2008/06/25	海上自衛隊	変色水を認めず。
	2008/07/20	海上保安庁	変色水を認めず。
	2008/09/10	海上自衛隊	変色水を認めず。
噴火浅根	2008/07/20	海上保安庁	噴火浅根付近において、幅約50m、長さ約150mの楕円状の青白色の変色水及び僅かな気泡を視認した。（写真9）
北硫黄島	2008/02/12	海上保安庁	変色水を認めず。

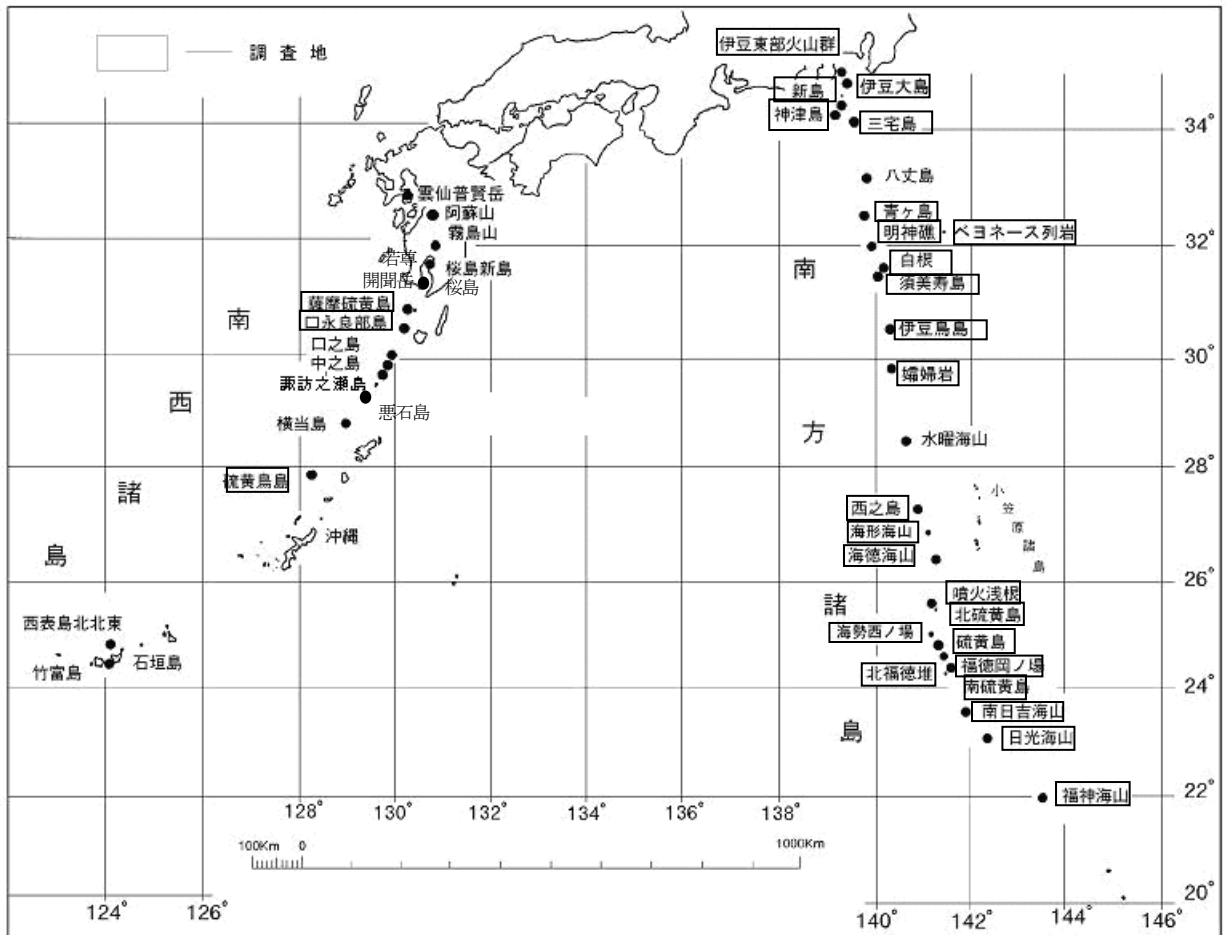
\*2009年8月27日受付

海勢西ノ場	2008/02/12	海上保安庁	変色水を認めず。
硫黄島	2008/07/20	海上保安庁	硫黄島北の鼻付近から馬の背岩付近に黄褐色及び乳白色の変色水（特に馬の背岩至近は、濃い乳白色変色水）（写真10）、釜岩付近から摺鉢山北西岸付近にかけては、黄緑から黄褐色の変色水（写真11）、摺鉢山付近南岸から翁浜海岸付近にかけては、薄い黄色から黄褐色の変色水（写真12）をそれぞれ視認した。 なお、井戸ヶ浜の噴火口跡からの噴気は視認できなかったが、金剛岩付近海岸にごく弱い噴気を視認（写真13）した。
北福德堆	2008/07/20	海上保安庁	変色水を認めず。
福德岡ノ場	2008/06/25	海上自衛隊	1 福德岡ノ場（その1）11：30頃 福德岡ノ場から湧出音（「ボコボコ」と言う音）及び湧出付近の乳白色から漸次黄褐色に変化し、長さ約270m、幅約45mの帯状で北東方向に流れている変色水を視認（写真14）した。 なお、同付近に浮遊物を認めず。 2 福德岡ノ場（その2）14：13頃 福德岡ノ場から湧出する直径約90mの乳白色及び当該湧出付近を含む長さ約450m、幅約270mの帯状で東方向に流れている黄褐色の変色水を視認（写真15）した。 なお、同付近に浮遊物を認めず。
	2008/07/05	第三管区海上保安本部	福德岡ノ場付近を中心に、東西方向約100m、南北方向約80mの楕円形状に広がる青白色変色水を視認（写真16）した。 なお、同付近に浮遊物を認めず。
	2008/07/19	海上保安庁	変色水を認めず。
	2008/09/10	海上自衛隊	変色水を認めず。
南硫黄島	2008/07/20	海上保安庁	変色水を認めず。
南日吉海山	2008/06/25	海上自衛隊	変色水を認めず。
	2008/07/20	海上保安庁	変色水を認めず。
	2008/09/10	海上自衛隊	変色水を認めず。
日光海山	2008/06/25	海上自衛隊	変色水を認めず。
	2008/07/20	海上保安庁	変色水を認めず。
	2008/09/10	海上自衛隊	変色水を認めず。
福神海山	2008/06/25	海上自衛隊	変色水を認めず。
	2008/07/20	海上保安庁	変色水を認めず。
	2008/09/10	海上自衛隊	変色水を認めず。

南西諸島方面

場 所	年 月 日	調査機関等	活 動 状 況
薩摩硫黄島	2008/08/29	第十管区海上保安本部	硫黄島港周辺は、赤褐色変色水（写真17）、硫黄岳裾野を中心に広がる南側海岸付近から北方海岸付近にかけては、概ねやや濃い乳白色変色水、特に平家城付近は、濃い乳白色変色水（写真18）が、それぞれ視認された。 また、硫黄岳南東側の四合目付近から噴気（写真19）が、同

			岳北方側にも噴気が視認できた。
	2008/09/04	第十管区海上保安本部	硫黄岳周辺において、火口東方側外壁（熱・可視画像1）及び南東側山腹付近（熱・可視画像2）に噴気を視認した。
口永良部島	2008/09/04	第十管区海上保安本部	新岳周辺においては、雲のため、噴気を視認するには至らなかった（熱・可視画像3）。
硫黄島	2008/08/05	第十一管区海上保安本部	硫黄岳火口南西海岸から乳白色の変色水（写真20）を視認した。



第1図 火山噴火予知調査位置

Fig.1 Submarine volcanoes and volcanic islands

○ 伊豆大島

伊豆大島砂の浜付近 2008年07月21日撮影



写真1 伊豆大島  
Photo.1 Izu-Oshima

伊豆大島筆島付近 2008年07月21日撮影



写真2 伊豆大島  
Photo.2 Izu-Oshima

○ 三宅島

三宅島新鼻からツル根付近 2008年07月21日撮影



写真3 三宅島  
Photo.3 Miyakejima

三宅島外岬からひょうたん山海岸付近 2008年07月21日撮影



写真4 三宅島  
Photo.4 Miyakejima

○ 伊豆鳥島

伊豆鳥島南崎から三ツ石付近 2008年07月21日撮影

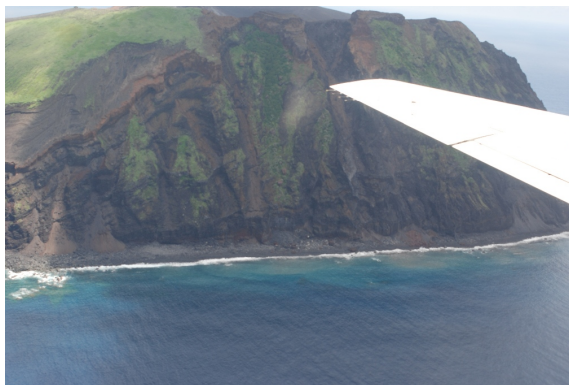


写真5 伊豆鳥島  
Photo.5 Izu-Trishima

伊豆鳥島三ツ石から燕崎付近 2008年07月21日撮影



写真6 伊豆鳥島  
Photo.6 Izu-Trishima

第2図 航空写真  
Fig.2 Aerial photos



伊豆鳥島燕崎から三石海岸付近 2008年03月23日撮影



写真7 伊豆鳥島

Photo.7 Izu-Trishima

○ 西之島

西之島付近 2008年07月20日撮影



写真8 西之島

Photo.8 Nishinoshima

○ 噴火浅根

噴火浅根付近 2008年07月20日撮影



写真9 噴火浅根

Photo.9 Funka Asane

第3図 航空写真

Fig.3 Aerial photos

○ 硫黄島

黄島北ノ鼻から馬の背岩付近 2008年07月20日撮影

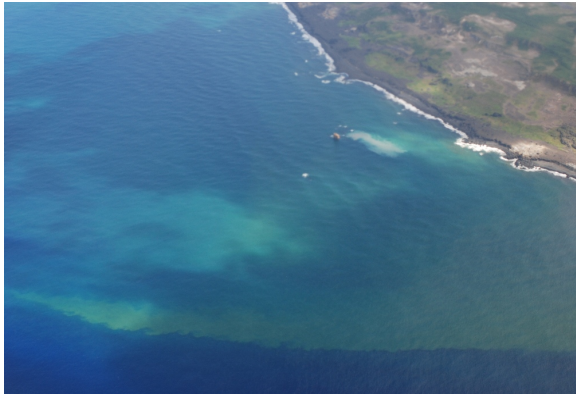


写真10 硫黄島  
Photo.10 Ioto

硫黄島釜石から摺鉢山北西岸付近 2008年07月20日撮影

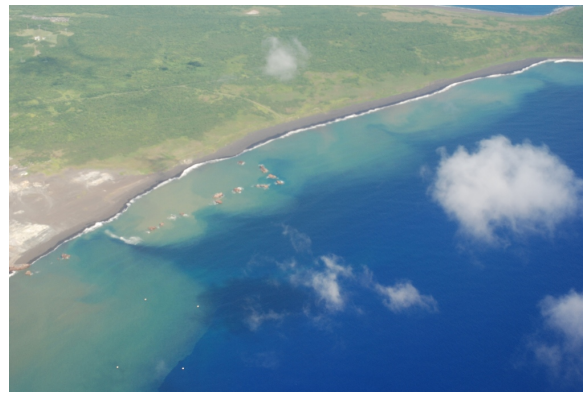


写真11 硫黄島  
Photo.11 Ioto

硫黄島摺鉢山南岸付近から翁浜海岸付近 2008年07月20日撮影



写真12 硫黄島  
Photo.12 Ioto

硫黄島金剛岩付近 2008年07月20日撮影

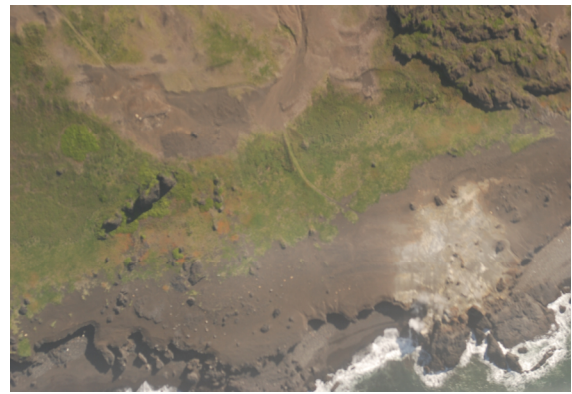


写真13 硫黄島  
Photo.13 Ioto

○ 福徳岡ノ場

福徳岡ノ場付近変色水 2008年06月25日撮影

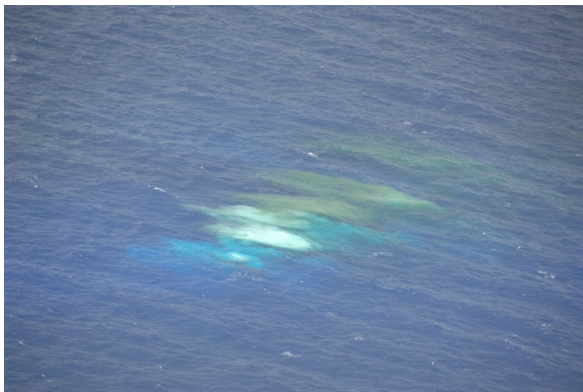


写真14 福徳岡ノ場  
Photo.14 Fukutoku-Okanoba

福徳岡ノ場付近変色水 2008年06月25日撮影

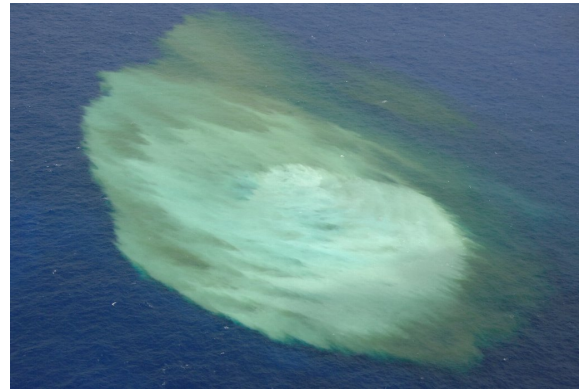


写真15 福徳岡ノ場  
Photo.15 Fukutoku-Okanoba

第4図 航空写真  
Fig. 4 Aerial photos



福徳岡ノ場付近変色水 2008年07月05日撮影

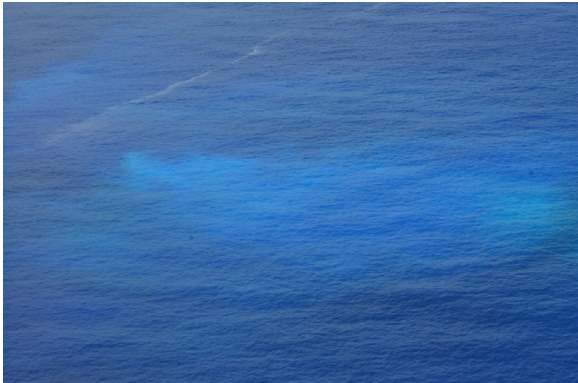


写真16 福徳岡ノ場  
Photo.16 Fukutoku-Okanoba

○ 薩摩硫黄島

薩摩硫黄島硫黄島港付近 2008年08月29日撮影



写真17 薩摩硫黄島  
Photo.17 Satuma-Iojima

薩摩硫黄島平家城付近 2008年08月29日撮影



写真18 薩摩硫黄島  
Photo.18 Satuma-Iojima

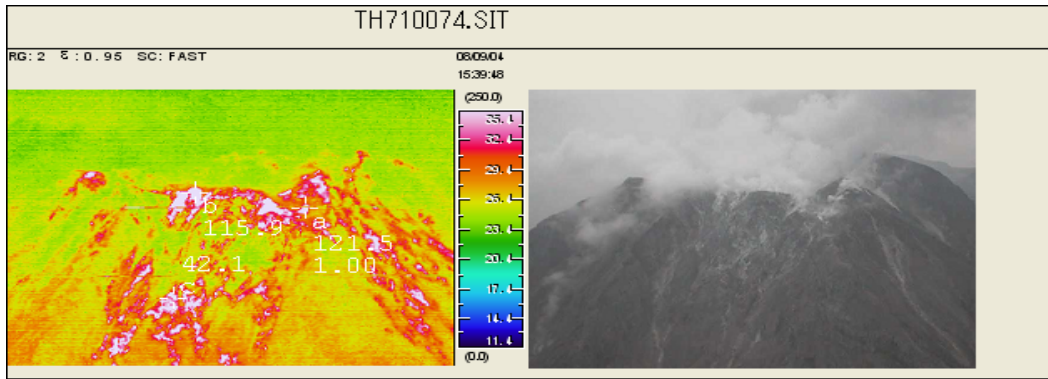
薩摩硫黄島硫黄岳中腹付近 2008年08月29日撮影



写真19 薩摩硫黄島  
Photo.19 Satuma-Iojima

第5図 航空写真  
Fig. 5 Aerial photos

薩摩硫黄島硫黄岳火口東方側付近 2008年09月04日撮影



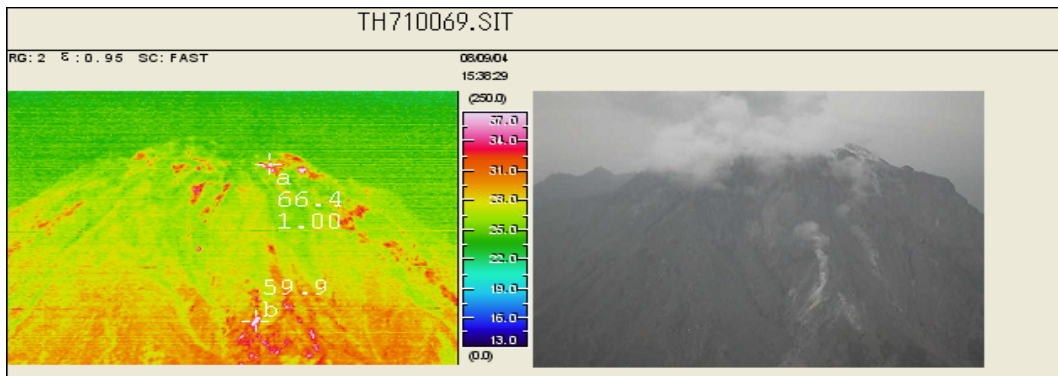
熱画像 (未補正)

可視画像

熱・可視画像1 薩摩硫黄島

Thermal image and Photo.1 Satuma-Iojima

薩摩硫黄島硫黄岳南東中腹付近 2008年09月04日撮影



熱画像 (未補正)

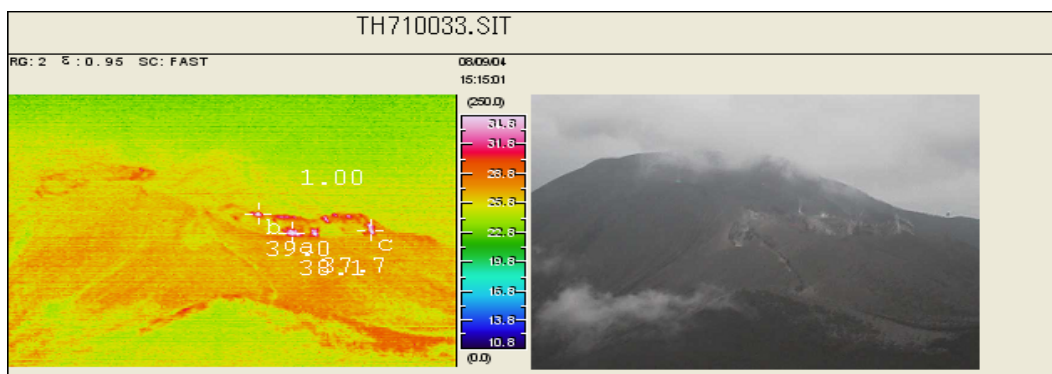
可視画像

熱・可視画像2 薩摩硫黄島

Thermal image and Photo.2 Satuma-Iojima

○ 口永良部島

口永良部島新岳付近 2008年09月04日撮影



熱画像 (未補正)

可視画像

熱・可視画像3 口永良部島

Thermal image and Photo.3 Kuchinoerabujima

第6図 熱・可視画像

Fig. 6 Aerial Thermal image and photos

○ 硫黄島

硫黄岳及び同岳南西海岸付近 2008年08月05日撮影



写真20 硫黄島  
Photo.20 Iō-Torishima

第7図 航空写真  
Fig. 7 Aerial photos