

栗駒山周辺の地殻変動* Crustal Deformations around Kurikoma Volcano

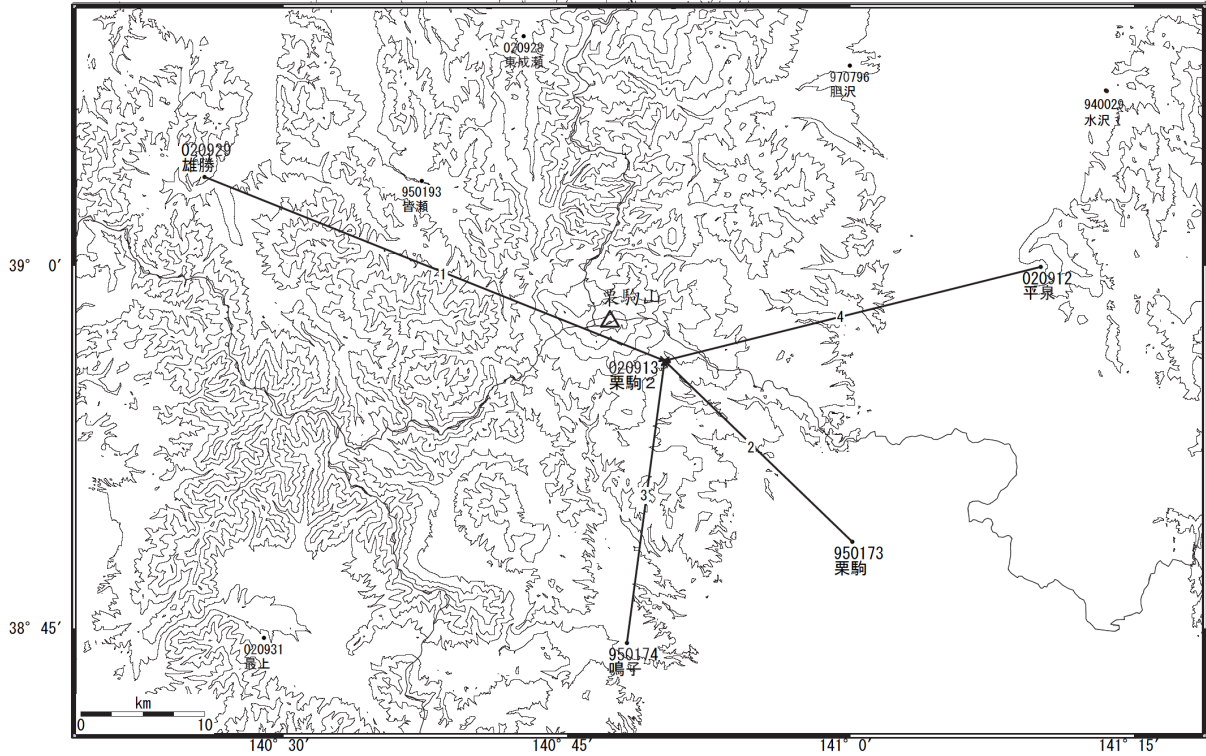
国土地理院
Geographical Survey Institute

第1図は、2003年4月～2008年6月13日の岩手・宮城内陸地震前における栗駒山周辺のGPS連続観測結果（左下）と、2008年6月14日以降9月23日までのGPS連続観測結果（右下）である。地震前の観測結果時系列グラフから電子基準点「栗駒2」が、2004～2007年秋に山頂から南東方向に遠ざかる傾向にあったことがわかる。また、地震後には余効的に南東方向への変動が続いていることがわかる。

第2図は「栗駒2」の変動が地滑り等のローカルな現象である可能性を確認するために行ったGPS繰り返し観測の結果である。電子基準点の約500m東方にGPS繰り返し観測点を設置し、2005年11月、2006年11月と2007年11月に観測を行った。結果として電子基準点とほぼ同じく、2年間で約7mm南東に変動したことが確認された。電子基準点と繰り返し観測点は別の尾根筋にあつて地形の傾斜方向も異なることから、観測された変動は地滑り等のローカルな現象ではないと考えられる。しかしながら、この変動が火山性のものか、断層性のものかについては判断できる材料がない。

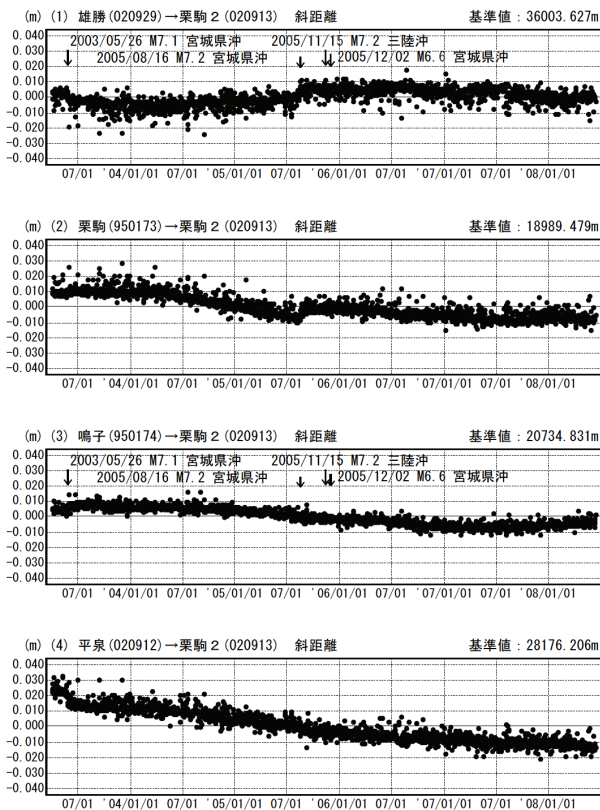
*2009年10月21日受付

栗駒山周辺 GPS連続観測基線図



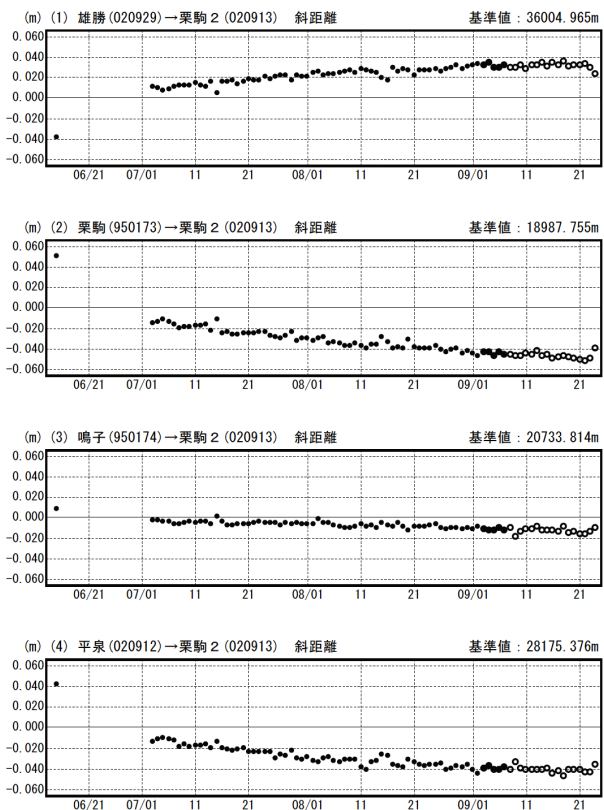
基線変化グラフ

期間：2003/04/01～2008/06/13 JST



基線変化グラフ

期間：2008/06/14～2008/09/23 JST



● —[F2:最終解] ○ —[R2:速報解] ※電子基準点の保守等による変動は補正済み

国土地理院

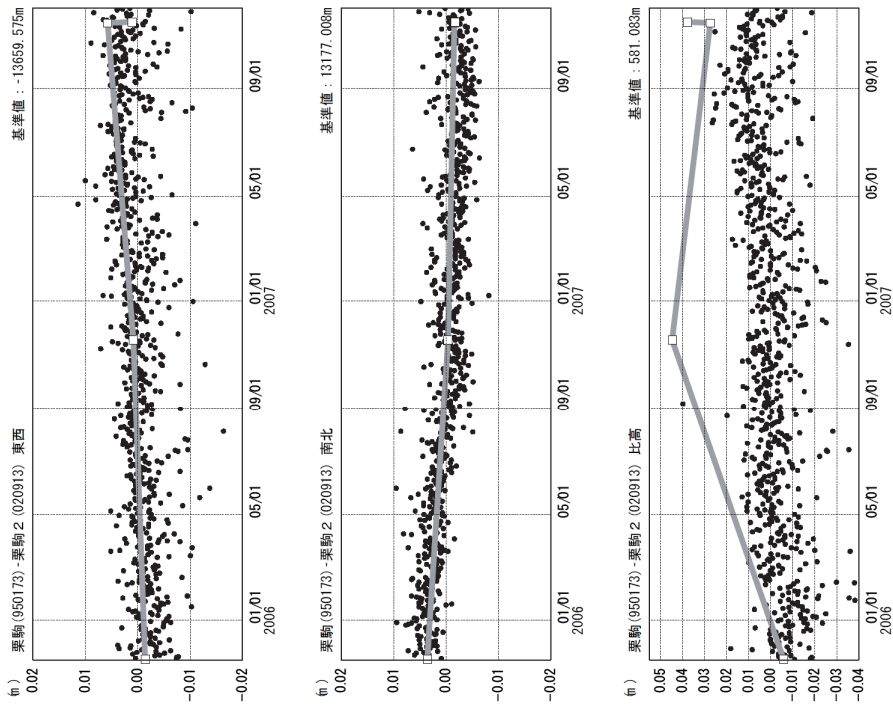
第1図 栗駒山周辺のGPS連続観測結果(基線長:左列2003年4月～2008年6月、右列2008年6月～2008年9月)

Fig.1 Results of continuous GPS measurement around Kurikoma Volcano, Baseline length; (left) from April 2003 to June 2008, (right) from June 2008 to September 2008.

2005年～2007年 栗駒山GPS繰り返し観測結果

栗駒山繰り返し観測

期間：2005/11/17～2007/12/01 JST

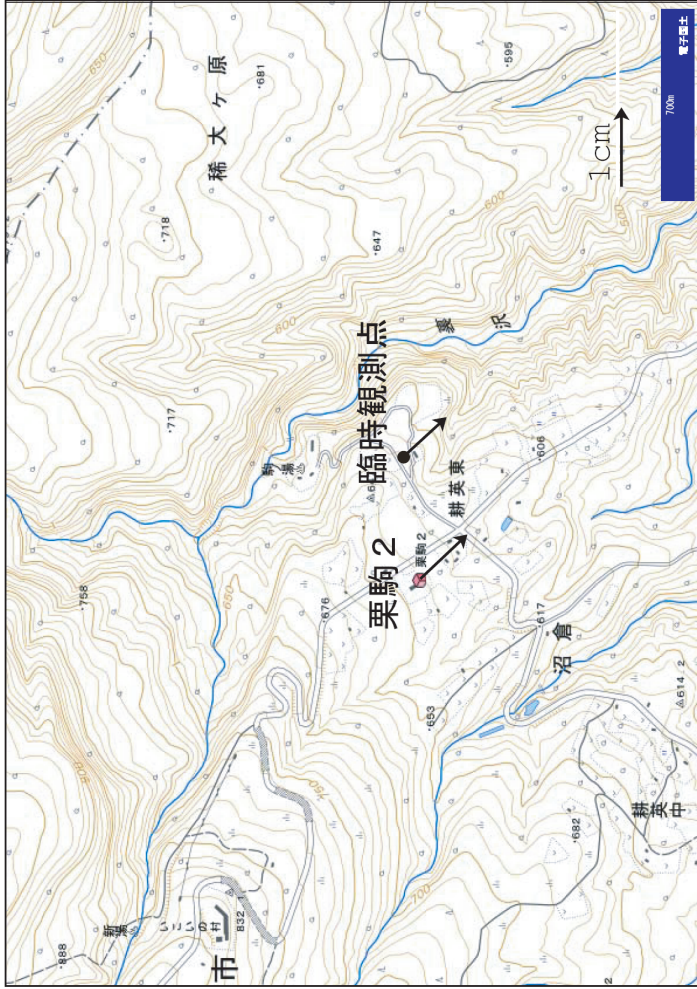


●---[F2:最終解] □---[臨時観測点]

「栗駒」を基準とした基線変化グラフ

第2図 栗駒山 GPS 繰り返し観測結果 (2005年11月～2007年11月)

Fig.2 GPS campaign observation at auxiliary point near Kurikoma 2 site from November 2005 to November 2007.



☆固定局：栗駒

栗駒2		GPS臨時観測点	
基準日	2005/11/12～2005/11/22	2005/11/17	
比較日	2007/11/09～2007/11/19	2007/11/14～2007/11/15	