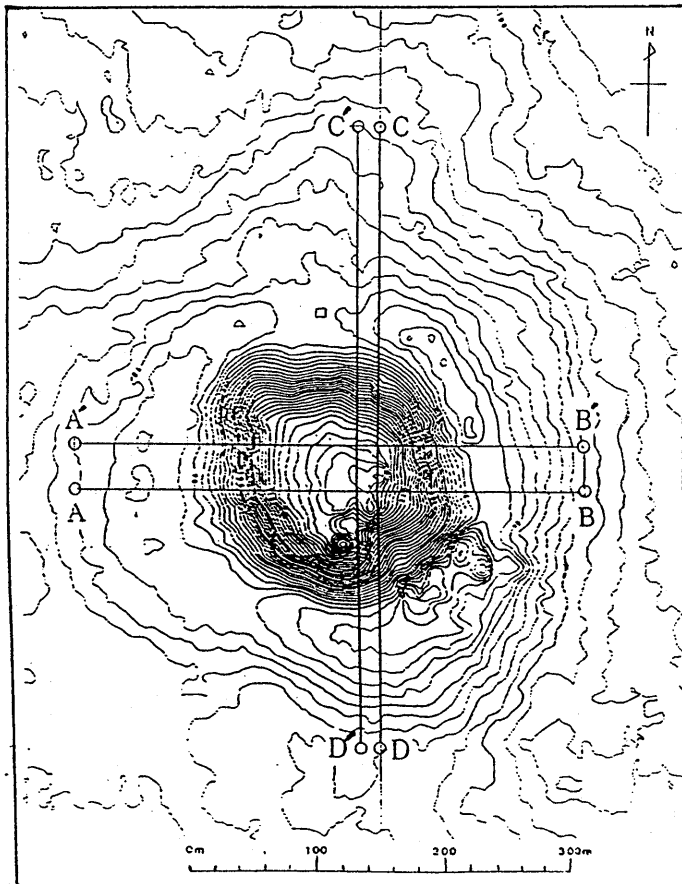


# 手石海丘の音響測深記録について\*

海上保安庁水路部

水路部は平成3年9月測量船「明洋」で手石海丘を調査し、噴火口の音響測深記録を得たので、平成元年10月調査の記録と併せて報告する。

平成3年 9月	調査線	A - B, C - D
平成元年 10月	調査線	A' - B', C' - D'

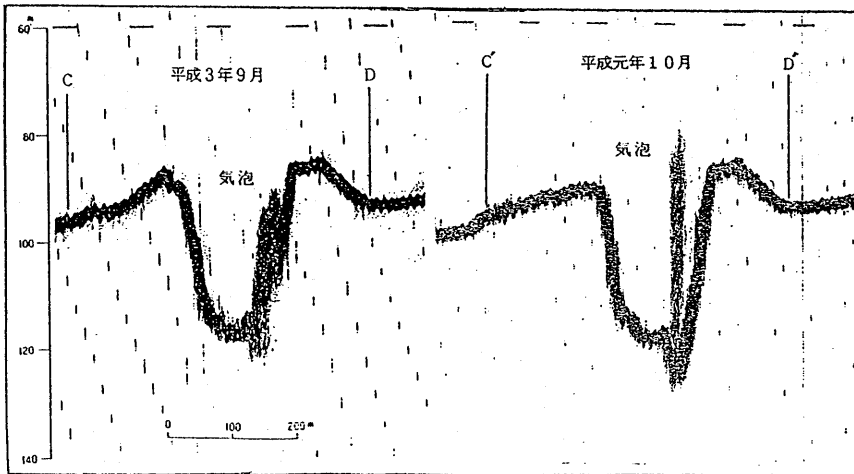
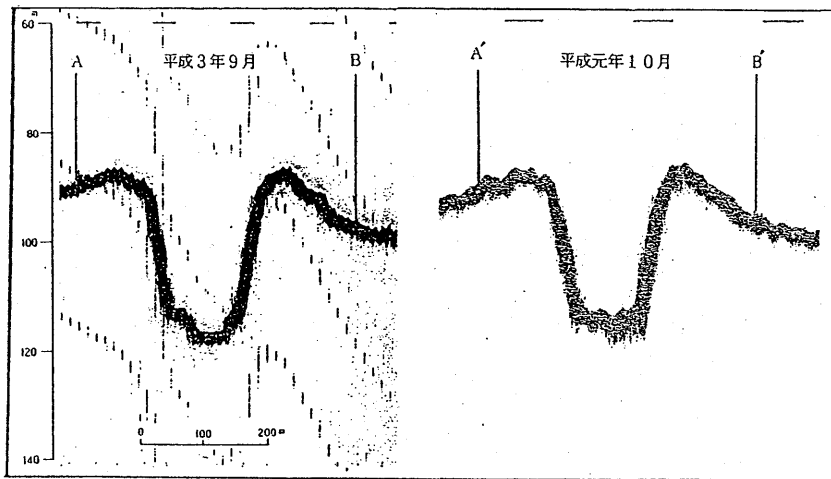


手石海丘海底地形図(平成元年10月調査)

第1図 調査位置図

Fig. 1 Survey area

\* Received 20 Dec., 1991



第 2 図 手石海丘地形比較図

Fig. 2 Acoustic Profile in 1991 and 1989