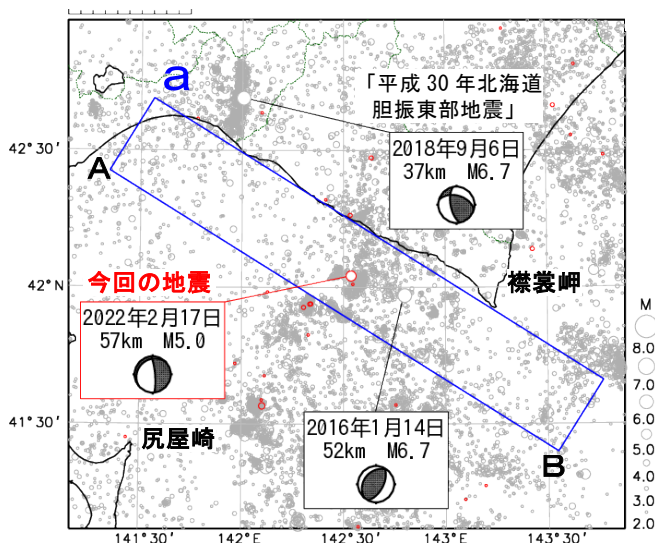


2月17日 浦河沖の地震

震央分布図
(2001年10月1日～2022年2月28日、
深さ0～150km、 $M \geq 2.0$)
2022年2月の地震を赤く表示

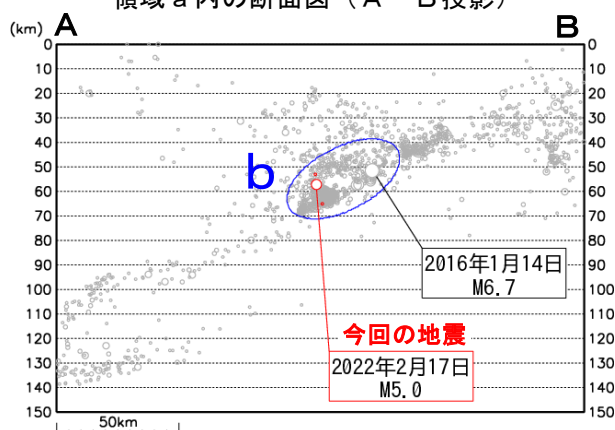


2022年2月17日18時17分に浦河沖の深さ57kmで $M 5.0$ の地震（最大震度3）が発生した。この地震は発震機構が東北東－西南西方向に圧力軸を持つ型で、陸のプレート内で発生した。

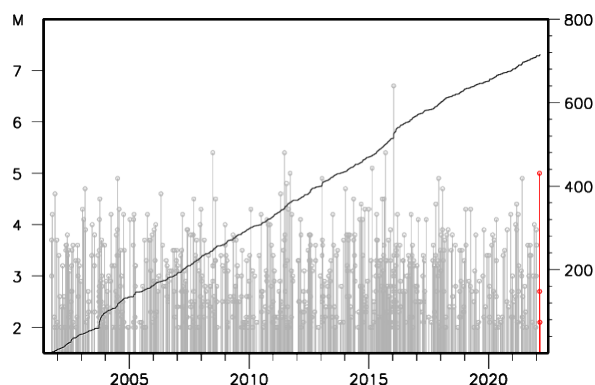
2001年10月以降の活動をみると、今回の地震の震源付近（領域b）では、 $M 5.0$ 以上の地震がしばしば発生している。このうち、2016年1月14日に発生した $M 6.7$ の地震（最大震度5弱）では、負傷者2人の被害が生じた（総務省消防庁による）。

1919年以降の活動をみると、今回の地震の震央周辺（領域c）では、 $M 6.0$ 以上の地震がしばしば発生している。「昭和57年（1982年）浦河沖地震」（ $M 7.1$ 、最大震度6）では、北海道で重軽傷者167人、住家全半壊41棟などの被害が生じた（「昭和57・58年災害記録」（北海道、1984）による）。

領域a内の断面図（A－B投影）

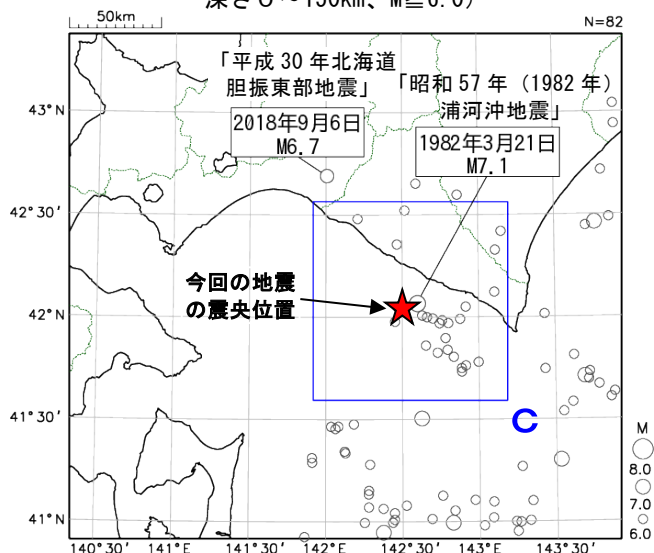


領域b内のM－T図及び回数積算図



震央分布図

(1919年1月1日～2022年2月28日、
深さ0～150km、 $M \geq 6.0$)



領域c内のM－T図

