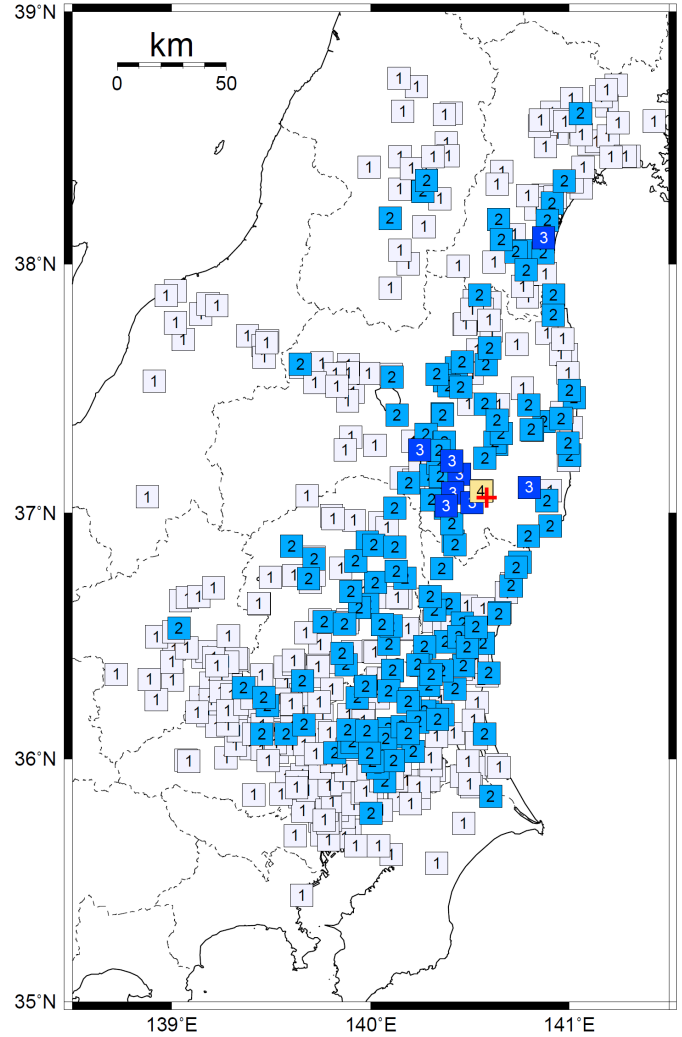
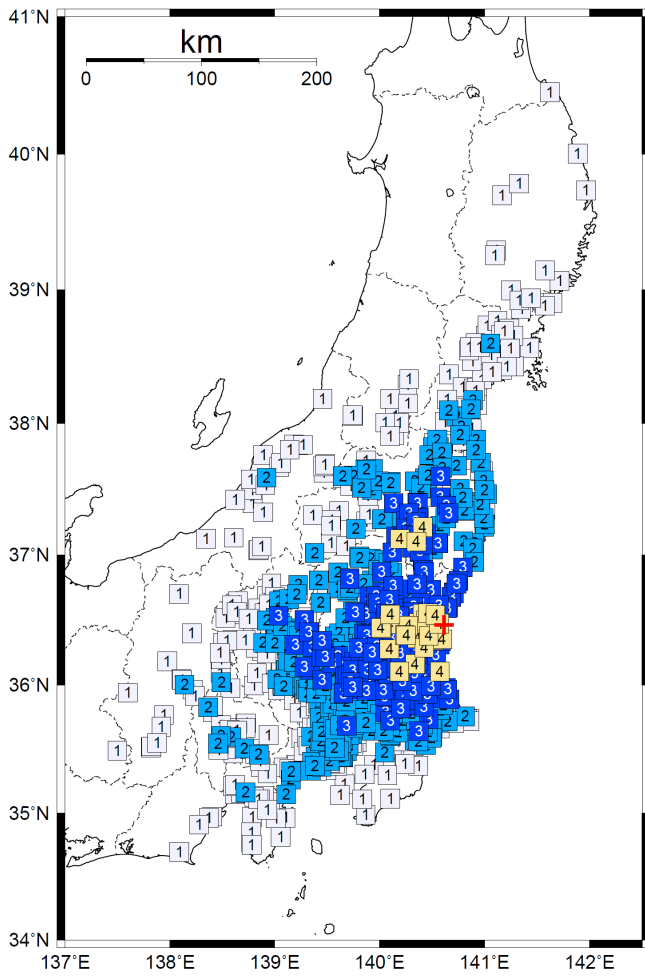


1 11月1日06時14分 茨城県北部
(M5.3、深さ57km、最大震度4)

2 11月9日01時14分 福島県中通り
(M4.9、深さ6km、最大震度4)



震度分布図 凡例	
4	震度4
3	震度3
2	震度2
1	震度1

図4 震度分布図
(各図の左上の数字は表1、図2、図3の番号に対応する。赤の+印は震央を示す)

※その他の地震の震度分布図については、気象庁HPの震度データベース
(<https://www.data.jma.go.jp/eqdb/data/shindo/index.php>) をご覧ください。