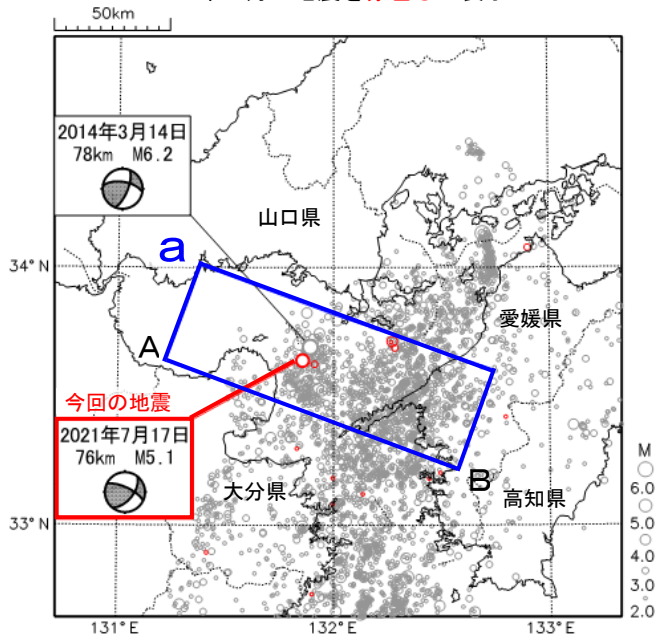


7月17日 伊予灘の地震

震央分布図
(1997年10月1日～2021年7月31日
深さ30～120km、 $M \geq 2.0$)
2021年7月の地震を赤色○で表示

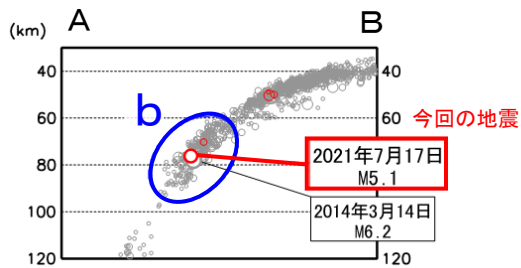


2021年7月17日20時50分に伊予灘の深さ76kmでM5.1の地震 (最大震度4) が発生した。この地震はフィリピン海プレート内部で発生した。この地震の発震機構は、東北東-西南西方向に張力軸を持つ型である。

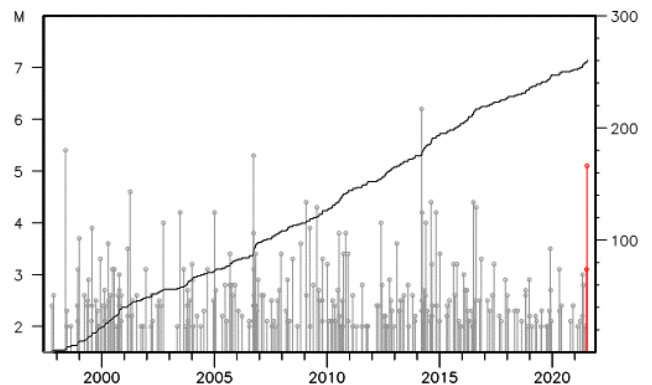
1997年10月以降の活動をみると、今回の地震の震源付近 (領域b) では、M4.0以上の地震が時々発生している。このうち、2014年3月14日にM6.2の地震 (最大震度5強) が発生し、負傷者21人などの被害が生じた (総務省消防庁による)。

1919年以降の活動をみると、今回の地震の震央周辺 (領域c) では、M6.0程度の地震が時々発生している。このうち、1968年8月6日に発生したM6.6の地震 (最大震度5) では、負傷者22人などの被害が生じた。また、1983年8月26日に発生したM6.6の地震 (最大震度4) では、負傷者1人などの被害が生じた (いずれの地震の被害も「日本被害地震総覧」による)。

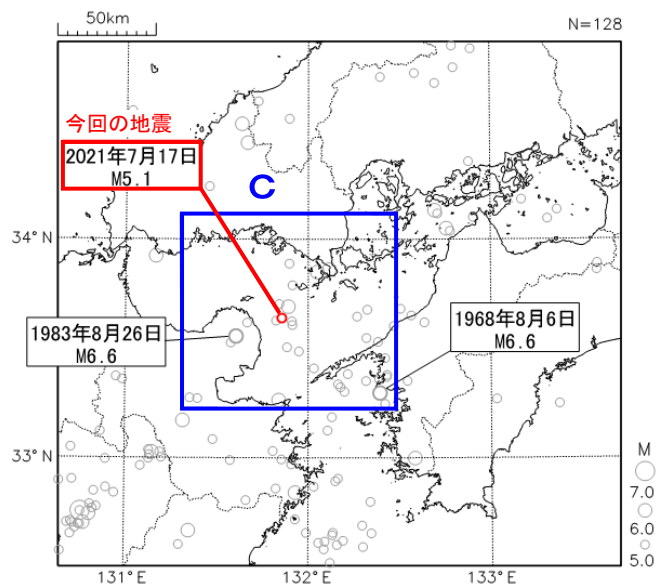
領域a内の断面図 (A-B投影)



領域b内のM-T図及び回数積算図



震央分布図
(1919年1月1日～2021年7月31日、
深さ0～120km、 $M \geq 5.0$)
2021年7月の地震を赤色○で表示



領域c内のM-T図

