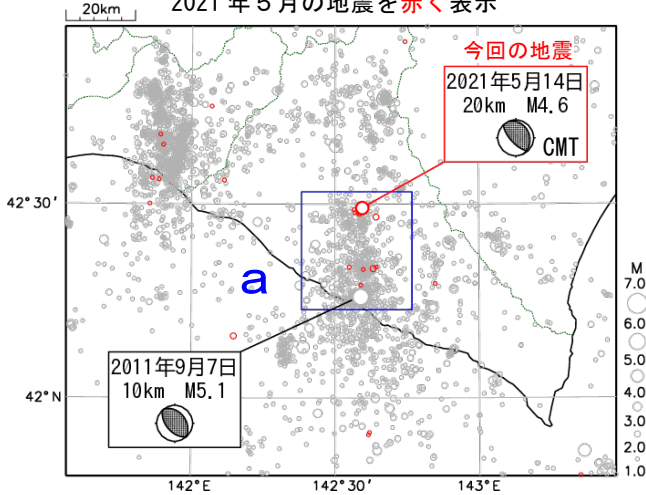


5月14日 日高地方中部の地震

震央分布図
 (1997年10月1日～2021年5月31日、
 深さ0～30km、 $M \geq 1.0$)
 2021年5月の地震を赤く表示

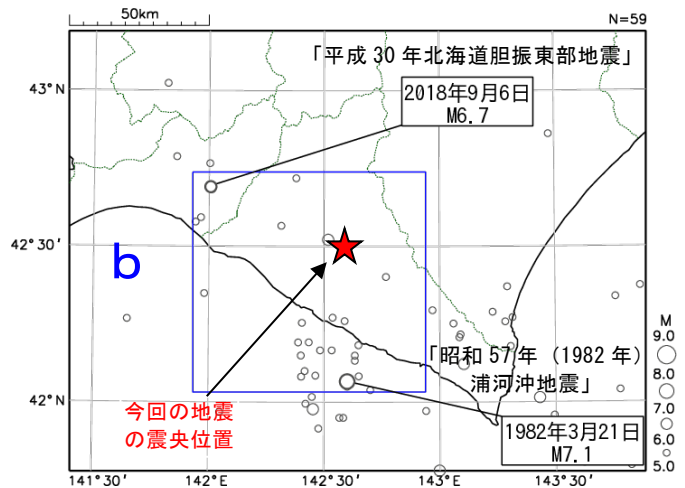


2021年5月14日20時46分に日高地方中部の深さ20kmでM4.6の地震（最大震度4）が発生した。この地震は地殻内で発生した。この地震の発震機構（CMT解）は、北東-南西方向に圧力軸を持つ逆断層型である。

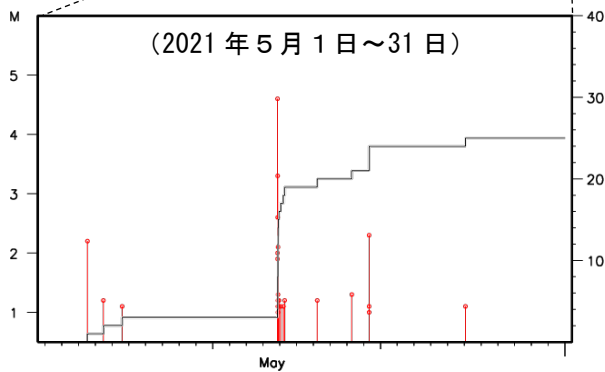
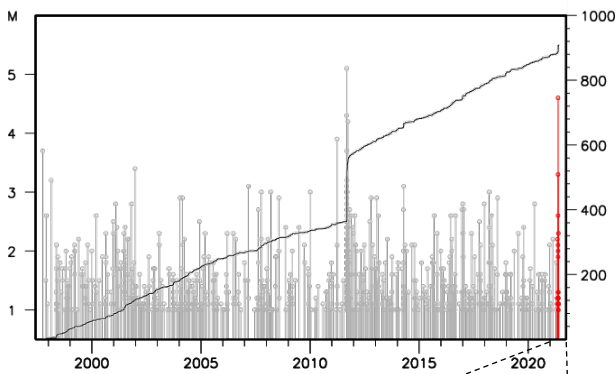
1997年10月以降の活動をみると、今回の地震の震源付近（領域a）では、M4.0以上の地震が今回の地震を含め4回発生しており、その内3回は2011年9月7日～2011年9月26日にかけて発生している。

1919年以降の活動をみると、今回の地震の震央周辺（領域b）では、M6.0以上の地震が2回発生している。2018年9月6日の「平成30年北海道胆振東部地震」（M6.7、最大震度7）により、北海道では死者43人、負傷者782人、住家全半壊2,129棟などの被害が生じた（総務省消防庁による）。

震央分布図
 (1919年1月1日～2021年5月31日、
 深さ0～40km、 $M \geq 5.0$)



領域a内のM-T図及び回数積算図



領域b内のM-T図

