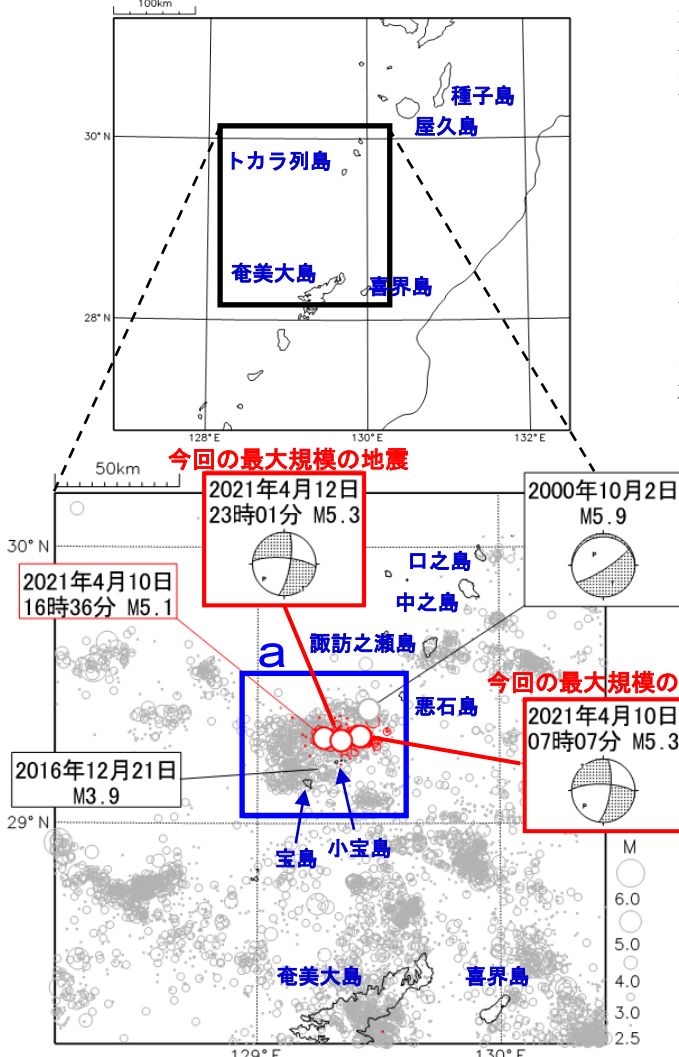


## トカラ列島近海の地震活動（小宝島付近）

震央分布図  
 (1994年10月1日～2021年4月30日、  
 深さ0～50km、 $M \geq 2.5$ )  
 2021年4月の地震を赤色○で表示  
 図中の発震機構はCMT解

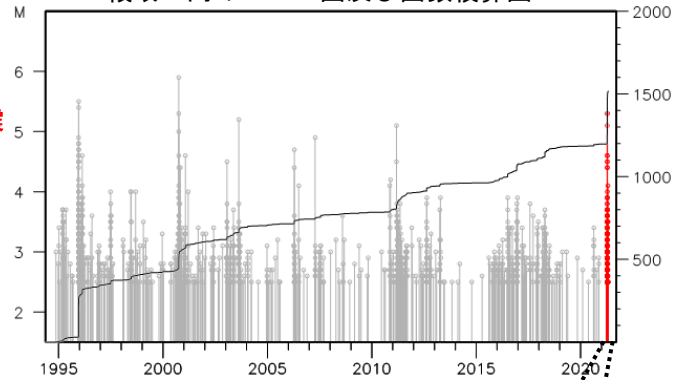


2021年4月9日23時頃からトカラ列島近海(小宝島付近)で地震活動がやや活発となり、4月30日24時までに震度1以上を観測した地震が265回(震度4:6回、震度3:19回、震度2:64回、震度1:176回)発生した。最大規模の地震は、4月10日07時07分と12日23時01分に発生したM5.3の地震(最大震度4)である。これらの地震は陸のプレート内で発生した。発震機構(CMT解)は、北西-南東方向に張力軸を持つ横ずれ断層型である。

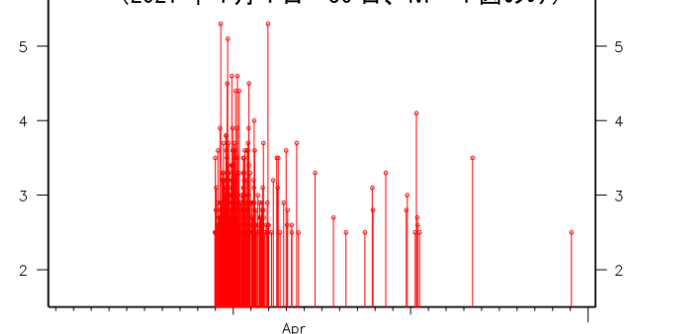
1994年10月以降の活動をみると、今回の地震活動付近(領域a)では、時々まとまった活動がある。2016年12月には、M3.9の地震(最大震度2)を最大として、震度1以上を観測した地震が55回発生した(最大震度4の地震2回を含む)。また、悪石島付近では、2000年10月2日に発生したM5.9の地震(最大震度5強)を最大として、地震活動が活発となった。この地震活動により、水道管破損1箇所等の被害が生じた(総務省消防庁による)。

1919年1月以降の活動をみると、今回の地震活動周辺(領域b)では、M5.0以上の地震が時々発生している。

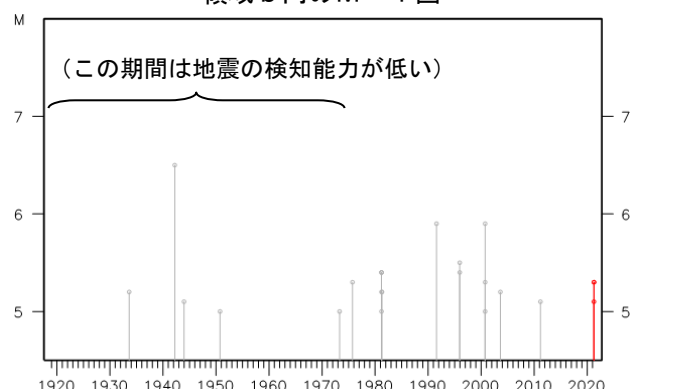
領域a内のM-T図及び回数積算図



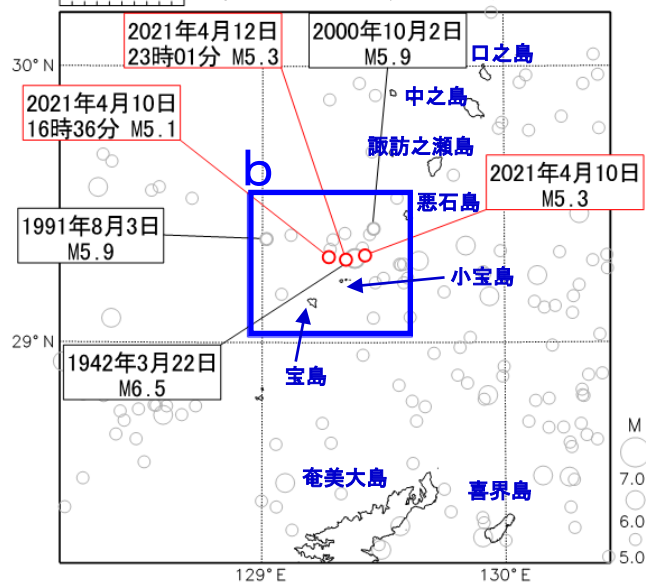
(2021年4月1日～30日、M-T図のみ)



領域b内のM-T図



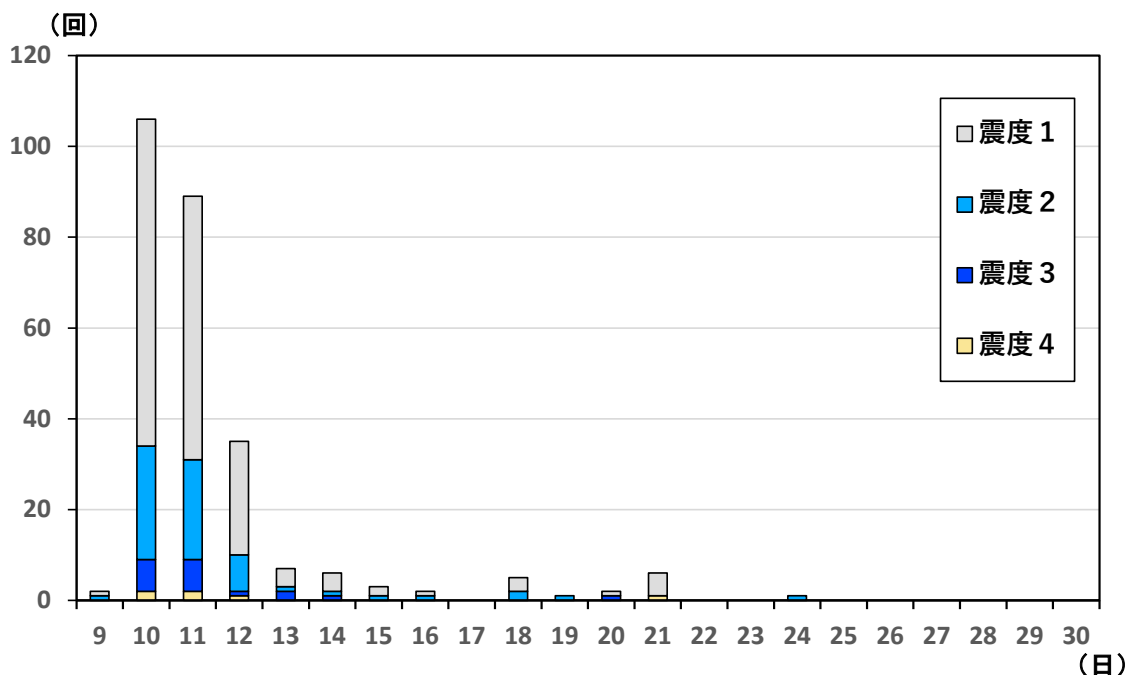
震央分布図  
 (1919年1月1日～2021年4月30日、  
 深さ0～100km、 $M \geq 5.0$ )



今回の地震活動における震度1以上の日別最大震度別地震回数表  
(2021年4月9日23時～4月30日24時)

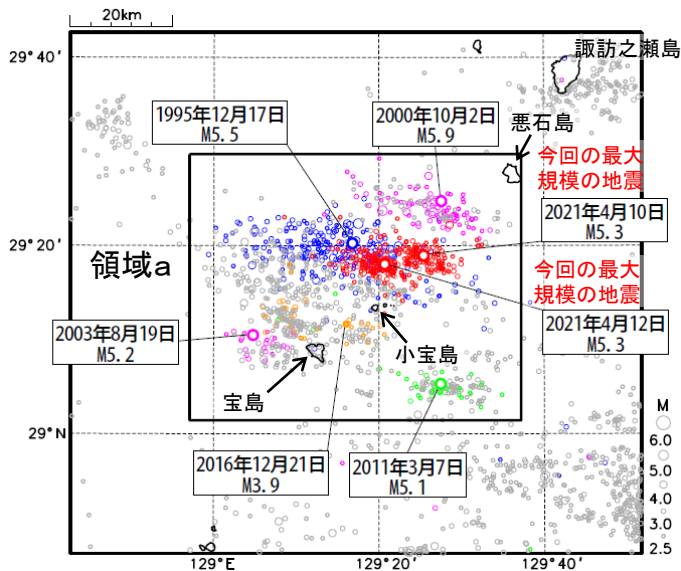
期間	最大震度別回数					震度1以上を観測した回数		震度4以上を観測した回数	
	震度1	震度2	震度3	震度4	5弱以上	回数	累計	回数	累計
4/9 23時-24時	1	1	0	0	0	2	2	0	0
4/10 00時-24時	72	25	7	2	0	106	108	2	2
4/11 00時-24時	58	22	7	2	0	89	197	2	4
4/12 00時-24時	25	8	1	1	0	35	232	1	5
4/13 00時-24時	4	1	2	0	0	7	239	0	5
4/14 00時-24時	4	1	1	0	0	6	245	0	5
4/15 00時-24時	2	1	0	0	0	3	248	0	5
4/16 00時-24時	1	1	0	0	0	2	250	0	5
4/17 00時-24時	0	0	0	0	0	0	250	0	5
4/18 00時-24時	3	2	0	0	0	5	255	0	5
4/19 00時-24時	0	1	0	0	0	1	256	0	5
4/20 00時-24時	1	0	1	0	0	2	258	0	5
4/21 00時-24時	5	0	0	1	0	6	264	1	6
4/22 00時-24時	0	0	0	0	0	0	264	0	6
4/23 00時-24時	0	0	0	0	0	0	264	0	6
4/24 00時-24時	0	1	0	0	0	1	265	0	6
4/25 00時-24時	0	0	0	0	0	0	265	0	6
4/26 00時-24時	0	0	0	0	0	0	265	0	6
4/27 00時-24時	0	0	0	0	0	0	265	0	6
4/28 00時-24時	0	0	0	0	0	0	265	0	6
4/29 00時-24時	0	0	0	0	0	0	265	0	6
4/30 00時-24時	0	0	0	0	0	0	265	0	6
総計	176	64	19	6	0		265		6

今回の地震活動における震度1以上の日別最大震度別地震回数図  
(2021年4月9日23時～4月30日24時)



## トカラ列島近海の地震活動（過去の活動状況との比較）

震央分布図  
(1994年10月1日～2021年4月30日、  
深さ0～50km、 $M \geq 2.5$ )

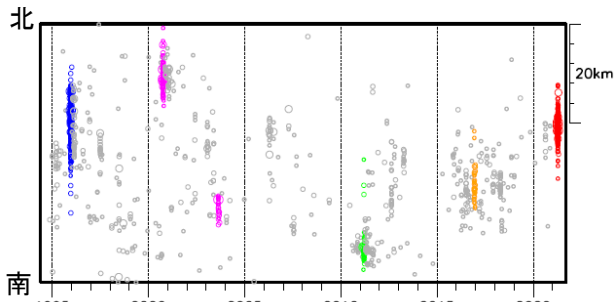


期間別 (各30日間) の色分け

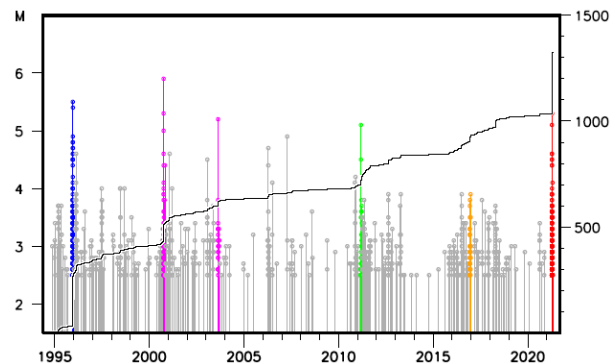
- ・1995年12月11日～1996年1月9日：青色
- ・2000年10月1日～10月30日：紫色
- ・2003年8月18日～9月16日：紫色
- ・2011年3月2日～3月31日：緑色
- ・2016年12月1日～12月30日：橙色
- ・2021年4月1日～4月30日：赤色
- ・上記期間以外：灰色

トカラ列島近海の過去の地震活動状況と比較するため、今回の地震活動と過去の主な地震活動について、震央分布図、時空間分布図、M-T図及び回数積算図を活動期間ごとに色分けして以下に示す。

領域a内の時空間分布図 (南北投影)



領域a内のM-T図及び回数積算図



領域a内の期間別 (各30日間) のM-T図及び回数積算図

