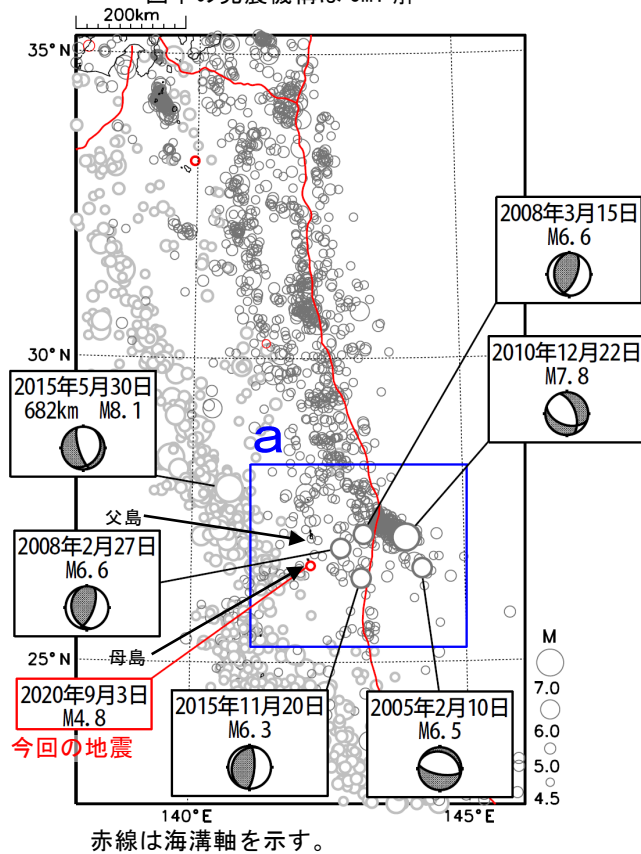


9月3日 父島近海の地震

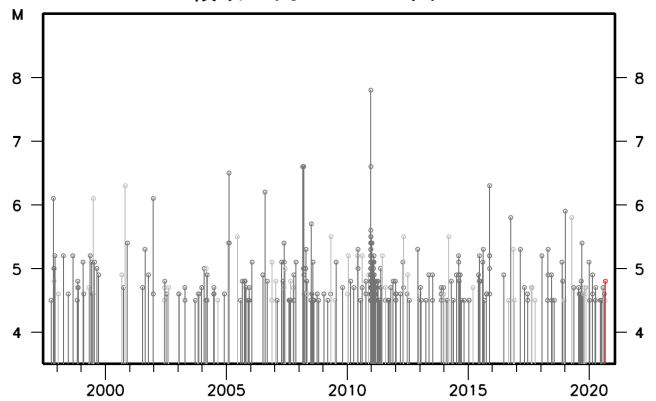
震央分布図
 (1997年10月1日～2020年9月30日、
 深さ0～700km、 $M \geq 4.5$)
 2020年9月の地震を赤く表示
 100kmより浅い地震を濃く表示
 図中の発震機構はCMT解



2020年9月3日00時21分に父島近海でM4.8の地震（最大震度4）が発生した。

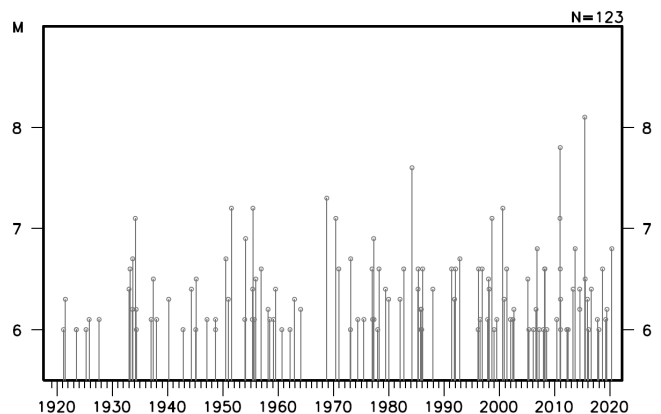
1997年10月以降の活動をみると、今回の地震の震央周辺（領域a）では、M6.0以上の地震が時々発生している。2010年12月22日のM7.8の地震（最大震度4）では、この地震により津波が発生し、八丈島八重根で50cmの津波を観測したほか、東北地方の一部、及び関東地方南部から沖縄地方にかけての太平洋沿岸で津波を観測した。

領域a内のM-T図

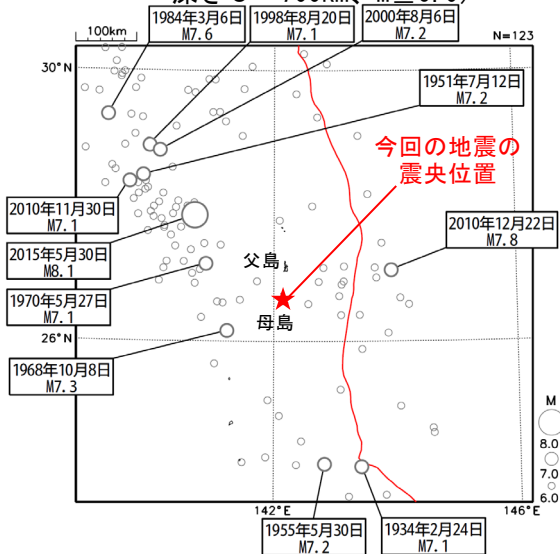


1919年以降の活動をみると、小笠原諸島周辺では、M6.0以上の地震が時々発生している。2015年5月30日の深さ682kmで発生したM8.1の地震（最大震度5強）では、この地震により関東地方で軽傷者8人等の被害が生じた（総務省消防庁による）。また、1984年3月6日のM7.6の地震（最大震度4）では、この地震により関東地方を中心に死者1人、負傷者1人等の被害が生じた（「日本被害地震総覧」による）。

左図内のM-T図



震央分布図
 (1919年1月1日～2020年9月30日、
 深さ0～700km、 $M \geq 6.0$)



赤線は海溝軸を示す。