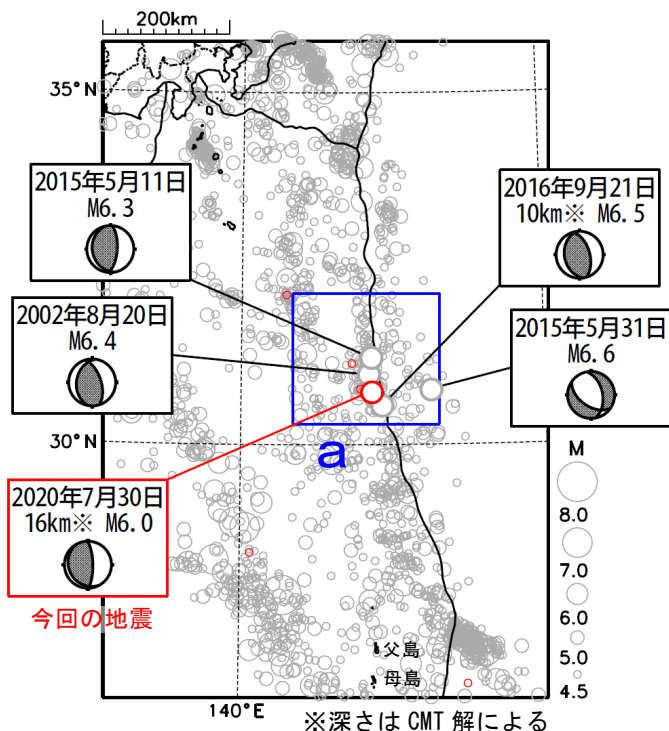


7月30日 鳥島近海の地震

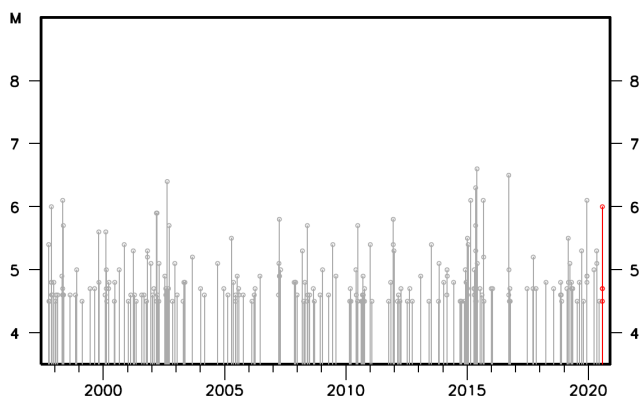
震央分布図
 (1997年10月1日～2020年7月31日、
 深さ0～700km、 $M \geq 4.5$)
 2020年7月の地震を赤く表示
 図中の発震機構はCMT解



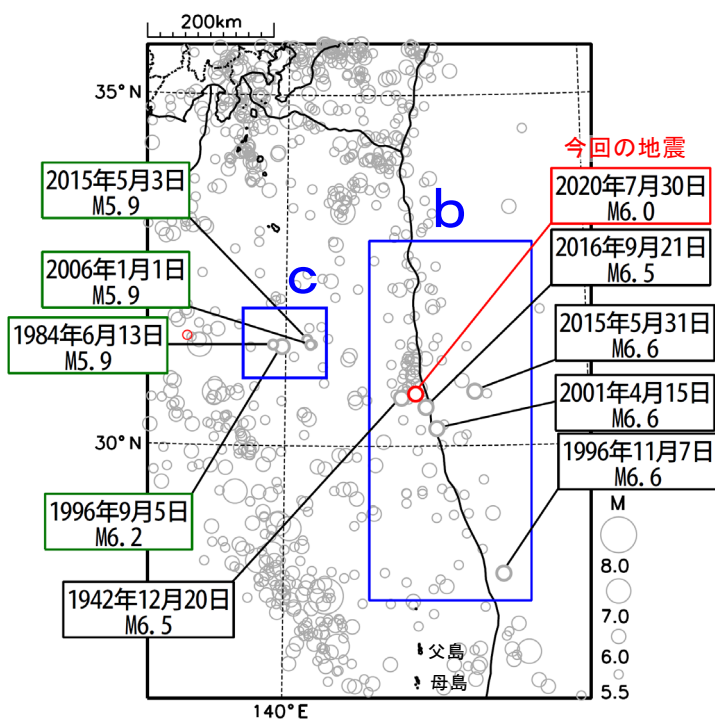
2020年7月30日09時35分に鳥島近海の深さ16km (CMT解による) でM6.0の地震 (震度1以上を観測した地点はなし) が発生した。この地震の発震機構 (CMT解) は、東西方向に圧力軸を持つ逆断層型である。

1997年10月以降の活動をみると、今回の地震の震央付近 (領域a) では、M6.0以上の地震が時々発生している。

領域a内のM-T図

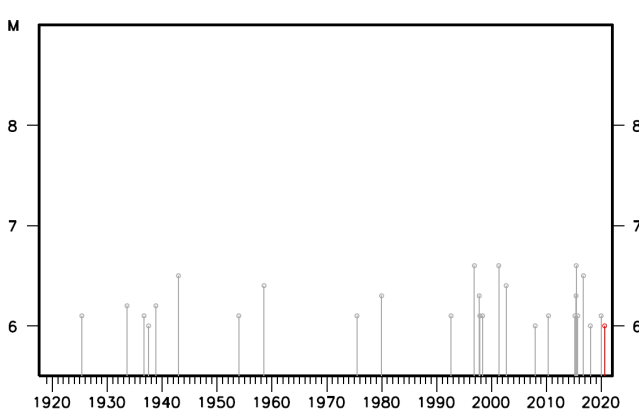


震央分布図
 (1919年1月1日～2020年7月31日、
 深さ0～700km、 $M \geq 5.5$)
 2020年7月の地震を赤く表示



1919年以降の活動をみると、今回の地震の震央周辺 (領域b) では、M6.0以上の地震が時々発生しているが、揺れによる被害が生じた地震は発生していない。なお、鳥島近海 (領域c) では、1996年9月5日に発生したM6.2の地震をはじめ、M6程度の規模でも津波を観測する地震が発生する可能性がある。

領域b内のM-T図



緑色の吹き出しは津波を観測した地震