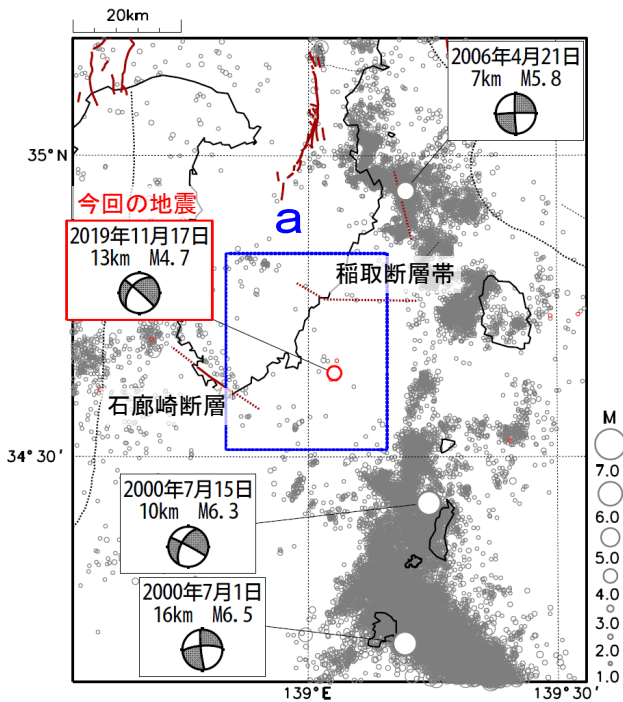


11月17日 伊豆大島近海の地震

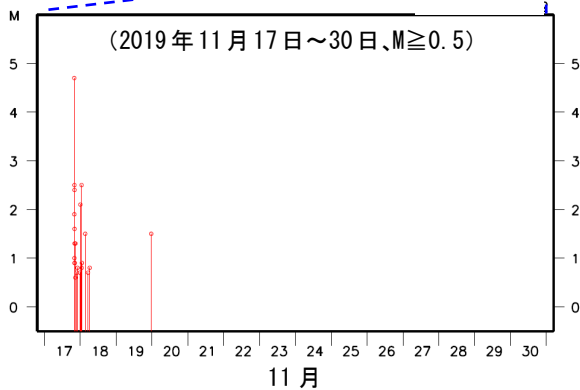
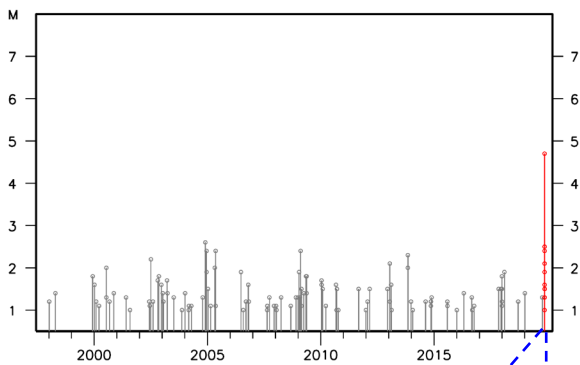
震央分布図

(1997年10月1日～2019年11月30日、
深さ0～20km、 $M \geq 1.0$)

2019年11月17日以降の地震を赤く表示



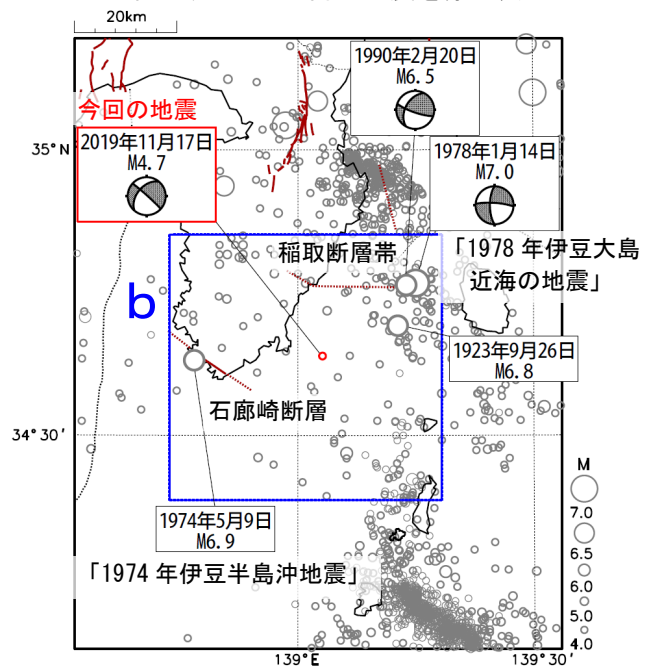
領域 a 内の M-T 図



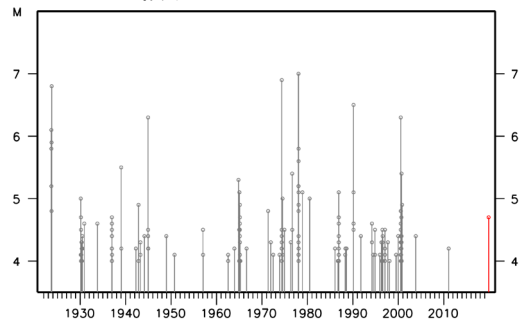
震央分布図

(1922年1月1日～2019年11月30日、
深さ0～50km、 $M \geq 4.0$)

2019年11月17日以降の地震を赤く表示



領域 b 内の M-T 図



震央分布図中の茶色の細線は、地震調査研究推進本部の長期評価による活断層帯を示す。