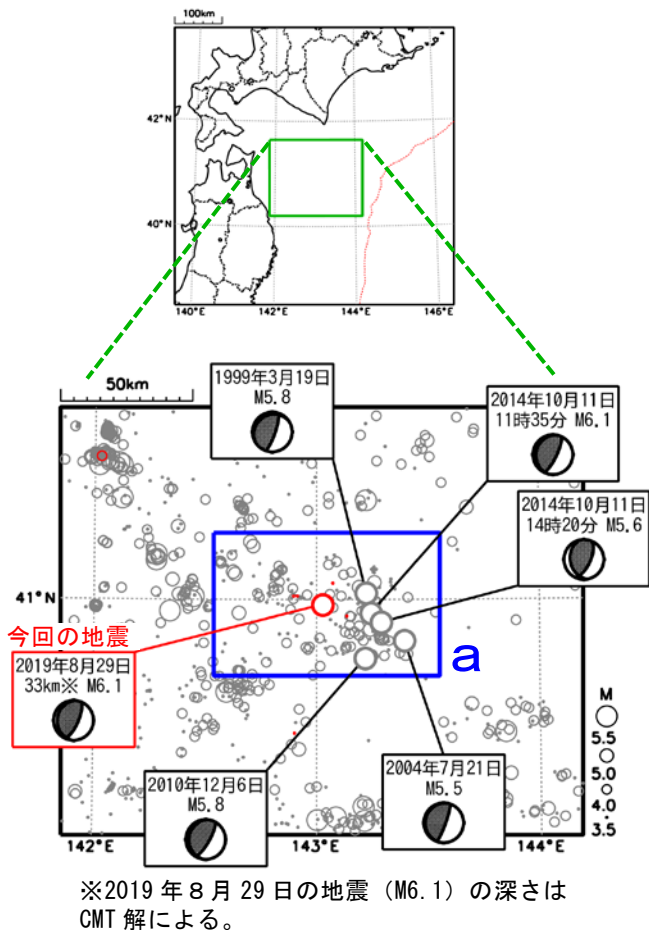


8月29日 青森県東方沖の地震

震央分布図
 (1997年10月1日～2019年8月31日、
 深さ0～100km、 $M \geq 3.5$)
 2019年8月の地震を○で表示
 図中の発震機構はCMT解

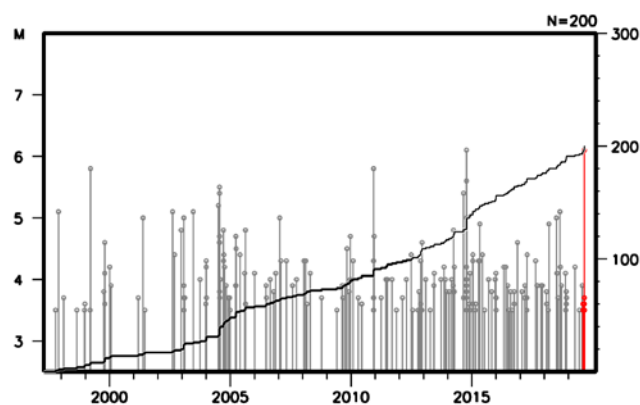


2019年8月29日08時46分に青森県東方沖の深さ33km (CMT解による) でM6.1の地震 (最大震度3) が発生した。この地震は、発震機構 (CMT解) が西北西-東南東方向に圧力軸を持つ逆断層型で、太平洋プレートと陸のプレートの境界で発生した。

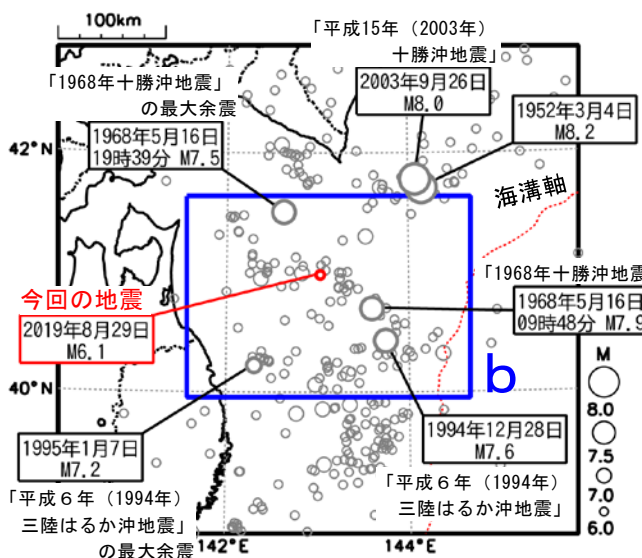
1997年10月以降の活動をみると、今回の地震の震央付近 (領域a) では、M5.5以上の地震が時々発生している。

1922年以降の活動をみると、今回の地震の震央周辺 (領域b) では、1968年5月16日09時48分に「1968年十勝沖地震」(M7.9、最大震度5) が発生した。この地震により、青森県八戸で238cm (平常潮位からの最大の高さ) の津波を観測したほか、死者52人、負傷者330人、住家全壊673棟などの被害が生じた (被害は「日本被害地震総覧」による)。

領域a内のM-T図及び回数積算図



震央分布図
 (1922年1月1日～2019年8月31日、
 深さ0～200km、 $M \geq 6.0$)
 2019年8月の地震を○で表示



領域b内のM-T図

