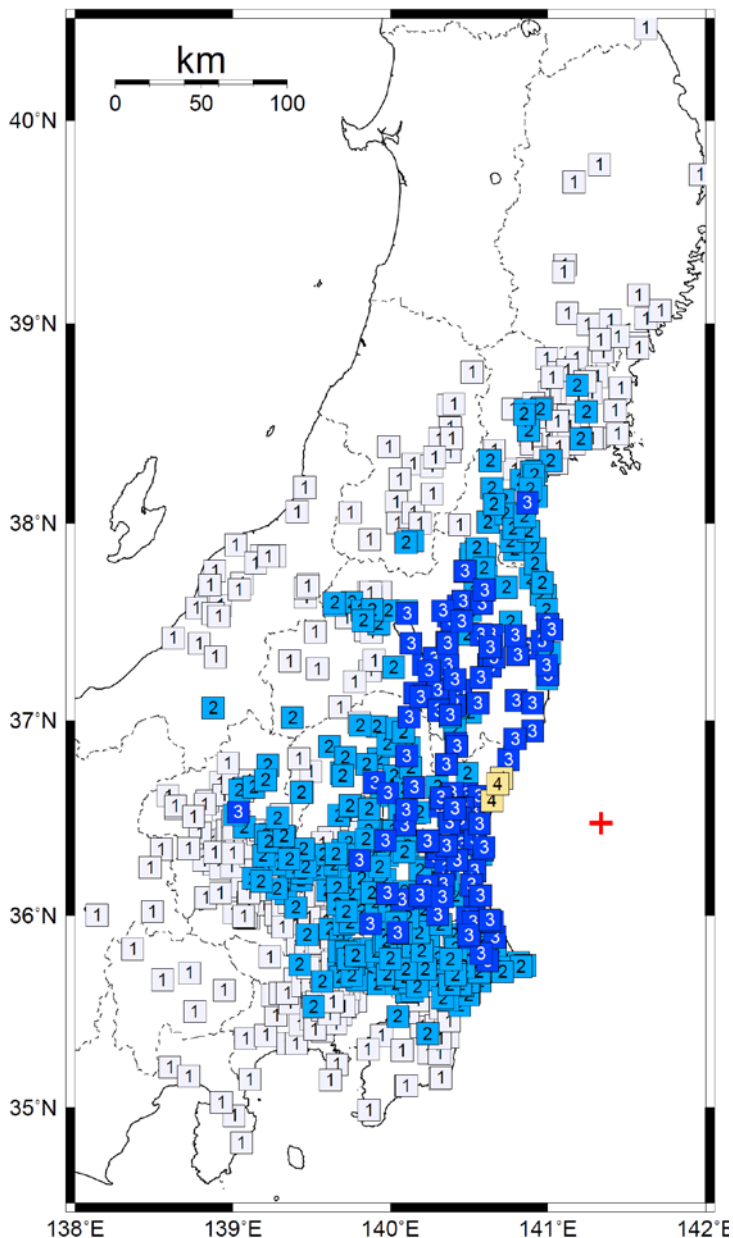
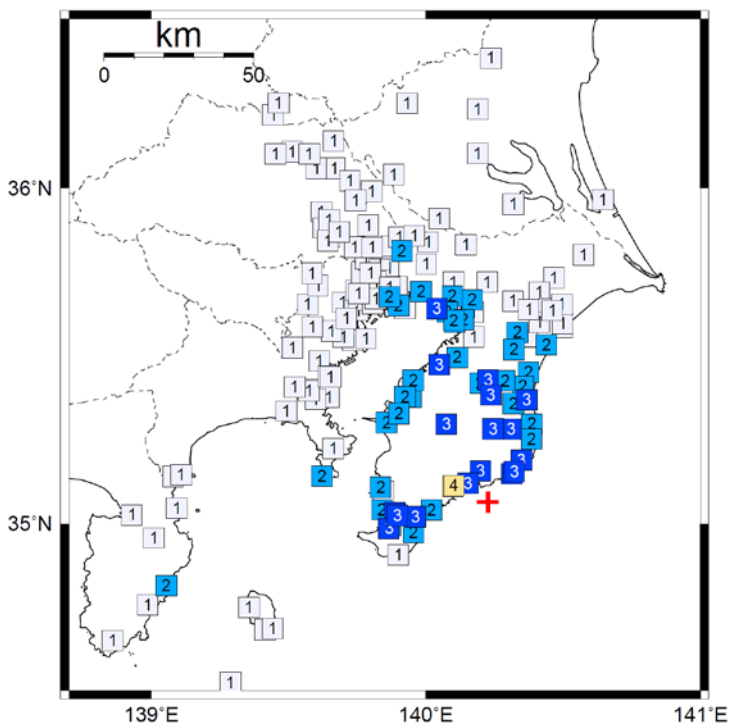


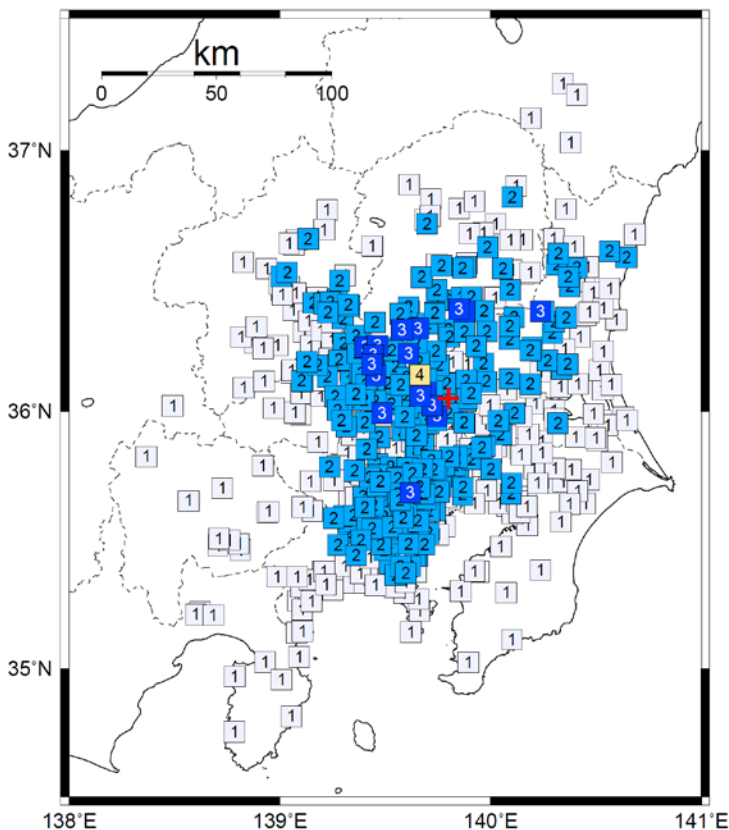
1 9月5日05時11分 茨城県沖  
(M5.5、深さ60km、最大震度4)



3 9月10日23時58分 千葉県南東沖  
(M4.7、深さ35km、最大震度4)



7 9月18日17時11分 埼玉県南部  
(M4.3、深さ77km、最大震度4)



「平成30年北海道胆振東部地震」(No. 2)の震度分布図についてはp82~84を参照。

震度分布図 凡例	
4	震度4
3	震度3
2	震度2
1	震度1

図4 震度分布図及び推計震度分布図  
(各図の左上の数字は表1、図2、図3の番号に対応する。+印は震央を示す)

※その他の地震の震度分布図については、気象庁HPの震度データベース  
(<https://www.data.jma.go.jp/svd/eqdb/data/shindo/index.php>)をご覧ください。