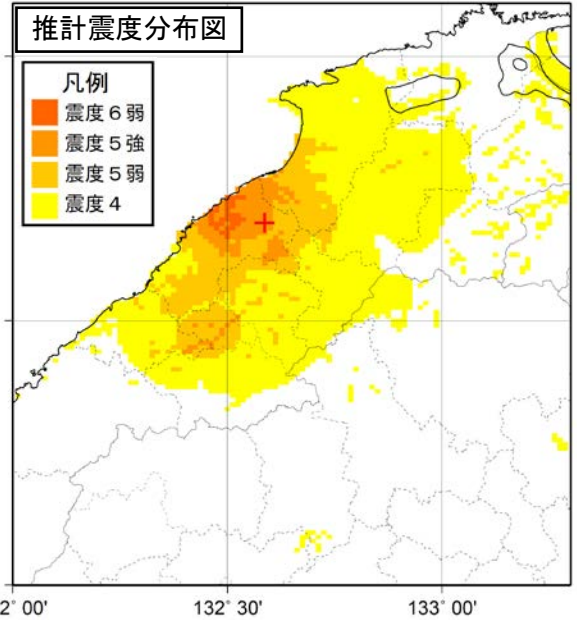
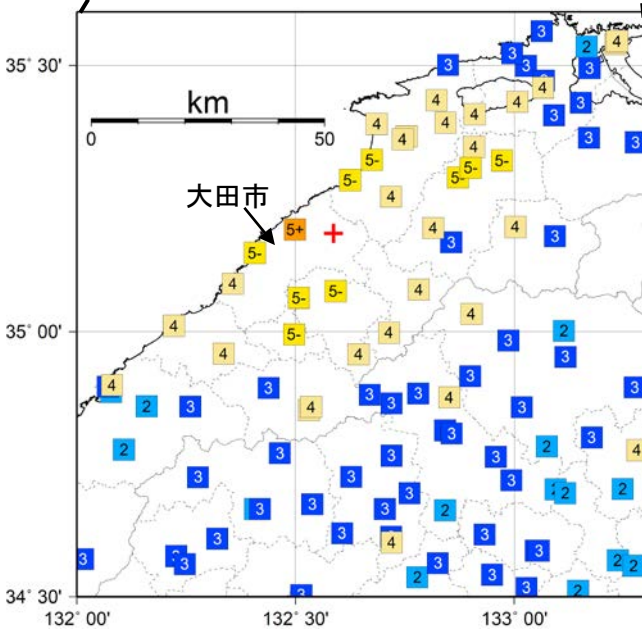
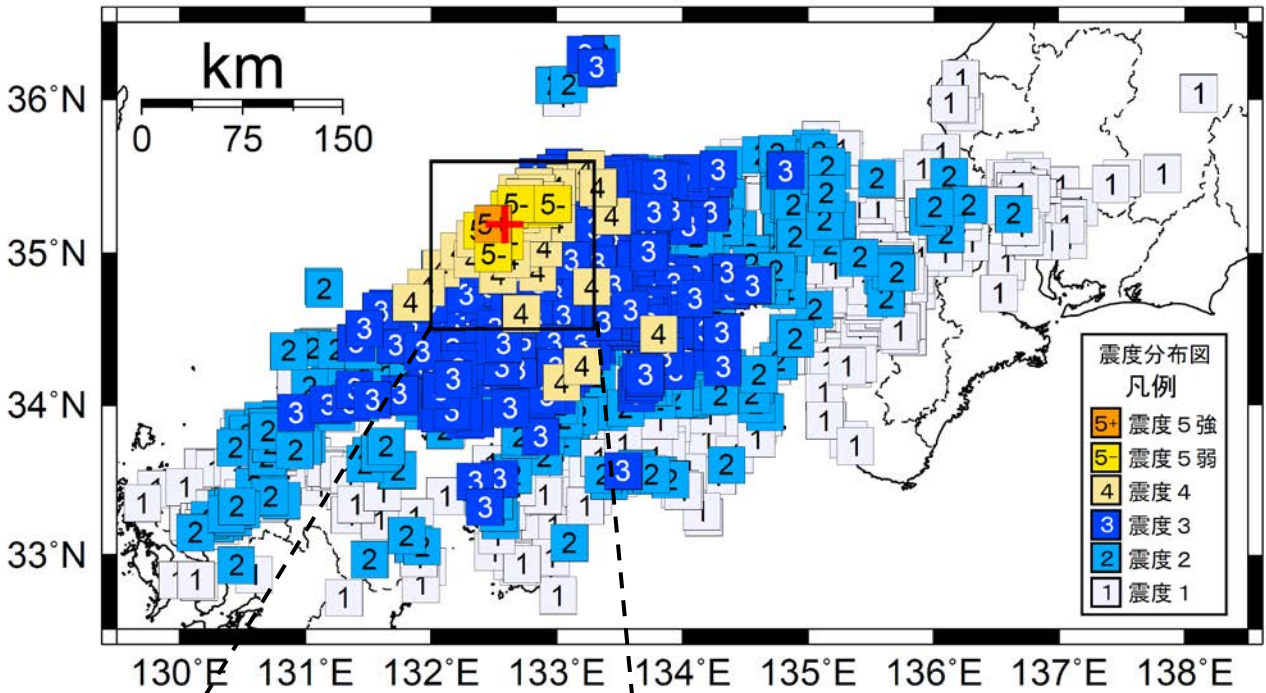


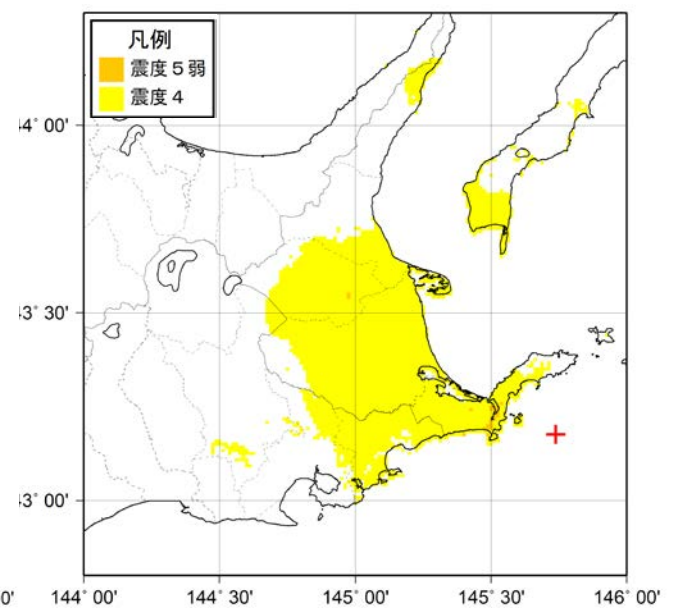
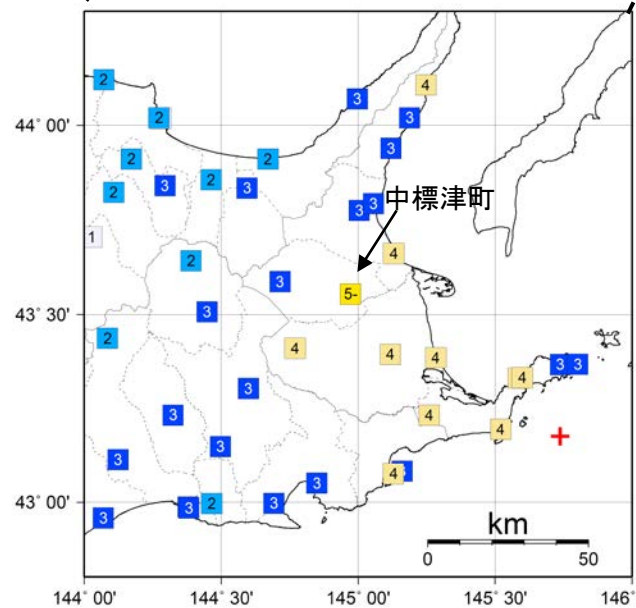
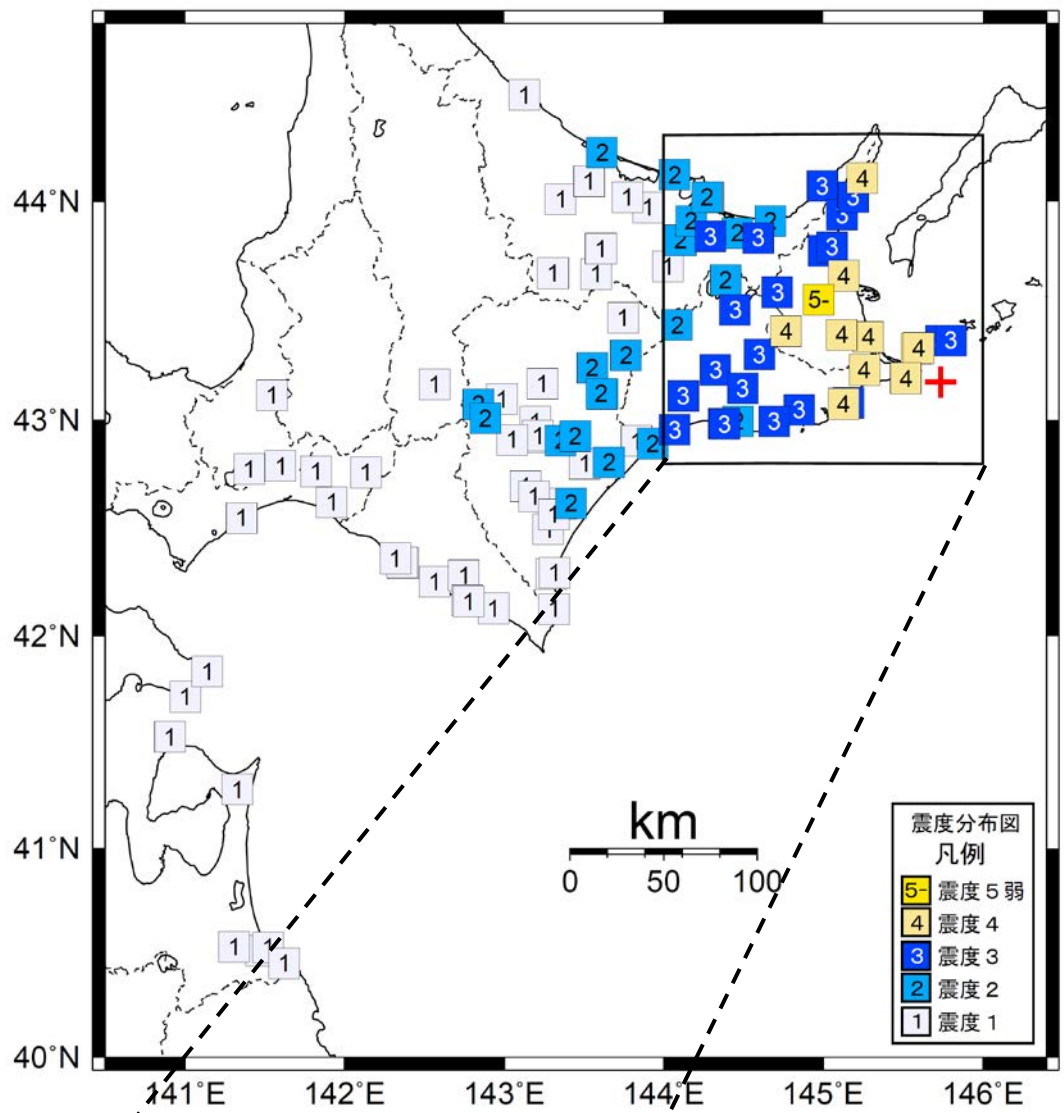
1 4月9日01時32分 島根県西部
(M6.1、深さ12km、最大震度5強)



(表示範囲は震度分布図の拡大図(左図)と同じ)

<推計震度分布図について>
地震の際に観測される震度は、ごく近い場所でも地盤の違いなどにより1階級程度異なることがある。また、このほか震度を推計する際にも誤差が含まれるため、推計された震度と実際の震度が1階級程度ずれることがある。
このため、個々のメッシュの位置や震度の値ではなく、大きな震度の面的な広がり具合とその形状に着目して利用されたい。

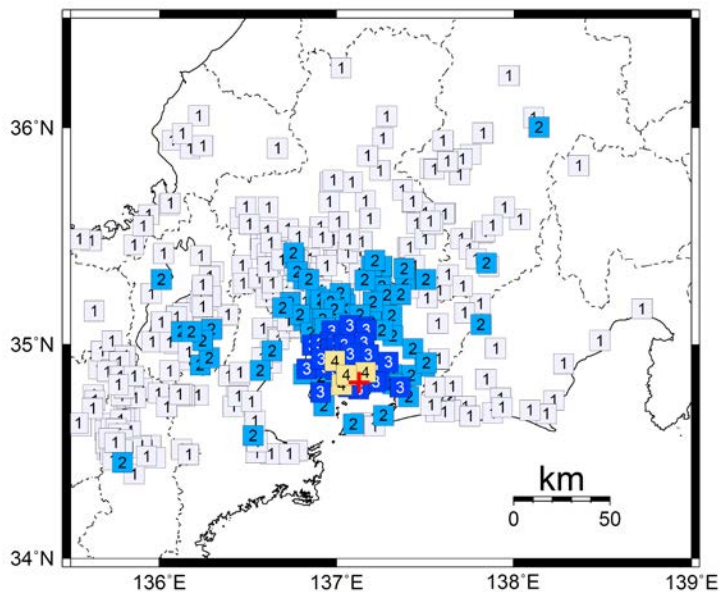
2 4月14日04時00分 根室半島南東沖
(M5.4、深さ53km、最大震度5弱)



(表示範囲は震度分布図の拡大図(左図)と同じ)

3 4月14日15時13分 愛知県西部
(M4.5、深さ6km、最大震度4)

6 4月24日17時53分 根室半島南東沖
(M5.4、深さ87km、最大震度4)



| 震度分布図 凡例 | |
|-------------|-----|
| 4 | 震度4 |
| 3 | 震度3 |
| 2 | 震度2 |
| 1 | 震度1 |

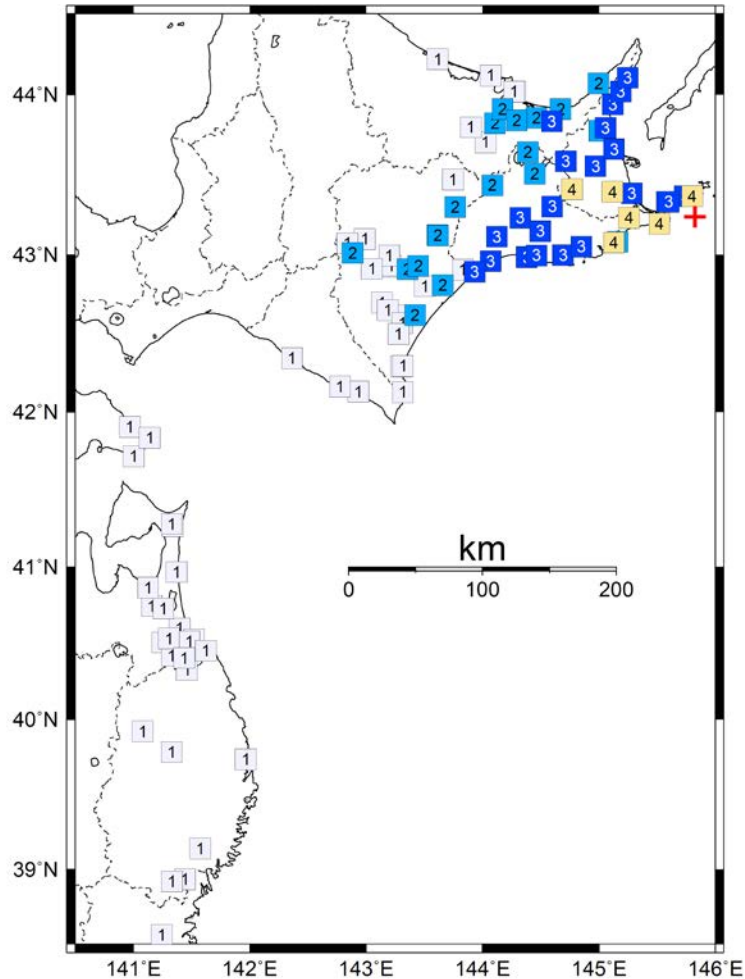


図4 震度分布図及び推計震度分布図

(各図の左上の数字は表1、図2、図3の番号に対応する。+印は震央を示す)

(注) 島根県西部で観測した震度4以上の地震の震度分布図については、4月9日01時32分に発生したM6.1(最大震度5強)の地震のみ掲載

※その他の地震の震度分布図については、気象庁HPの震度データベース

(<https://www.data.jma.go.jp/svd/eqdb/data/shindo/index.php>) をご覧ください。