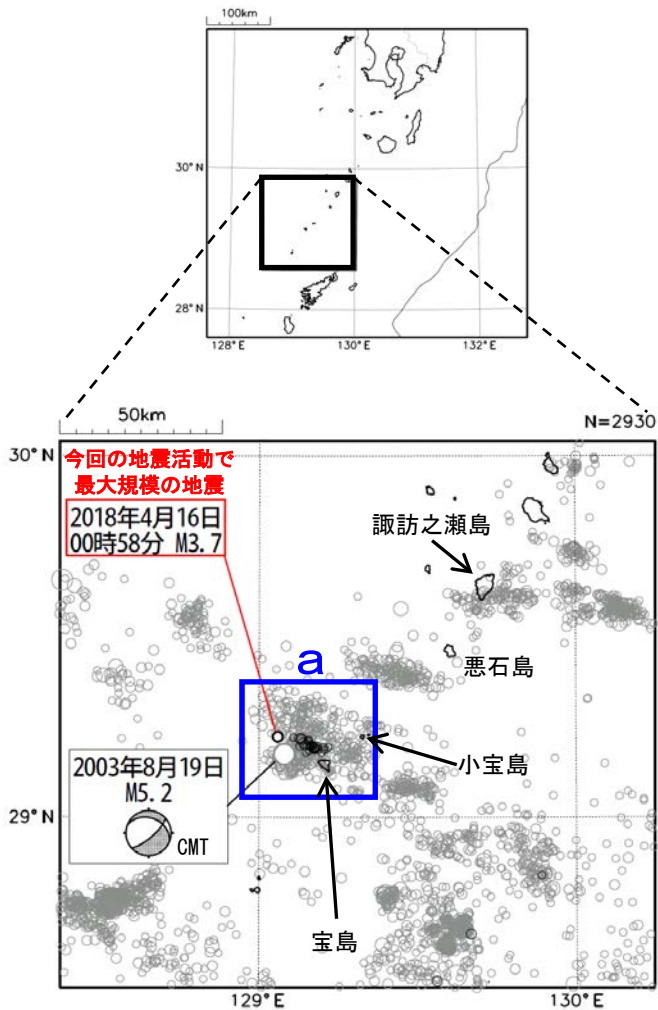


4月15日からのトカラ列島近海の地震活動(小宝島・宝島付近)

震央分布図
(1997年10月1日~2018年4月30日、
深さ0~30km、 $M \geq 2.5$)
2018年4月の地震を濃く表示

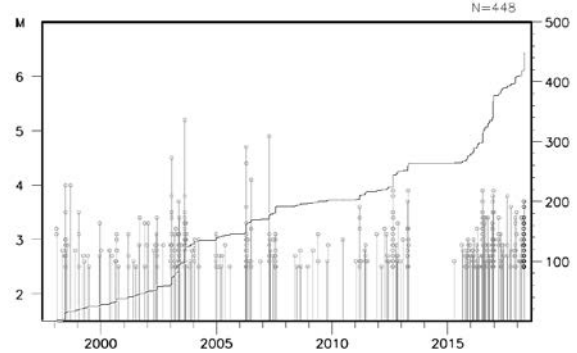


2018年4月15日19時頃からトカラ列島近海(小宝島・宝島付近)で地震活動がやや活発となり、16日にかけて震度1以上を観測した地震が19回(震度3:1回、震度2:4回、震度1:14回)発生した。最大規模の地震は、4月16日00時58分に発生したM3.7の地震(最大震度2)である。

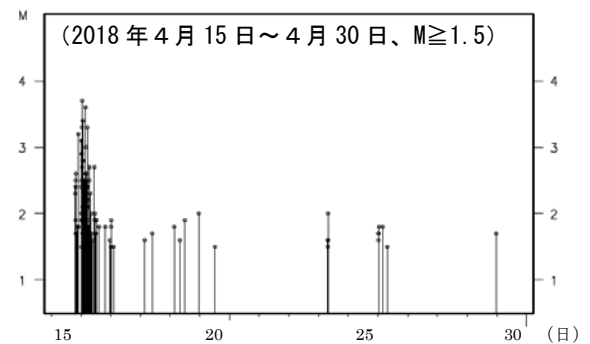
1997年10月以降の活動をみると、今回の地震活動付近(領域a)では、時々まとまった活動がみられる。2016年12月には、同月21日に発生したM3.9の地震(最大震度2)を最大として、震度1以上を観測した地震が55回発生した。また、2003年8月には、M5.2の地震(最大震度4)を最大とする活動があった。

1923年1月以降の活動をみると、今回の地震活動周辺(領域b)では、M5.0以上の地震が時々発生している。今回の地震活動の領域に近い悪石島付近では、2000年10月2日に発生したM5.9の地震(最大震度5強)を最大として、地震活動が活発となった。この地震活動により、水道管破損1箇所等の被害が生じた(総務省消防庁による)。

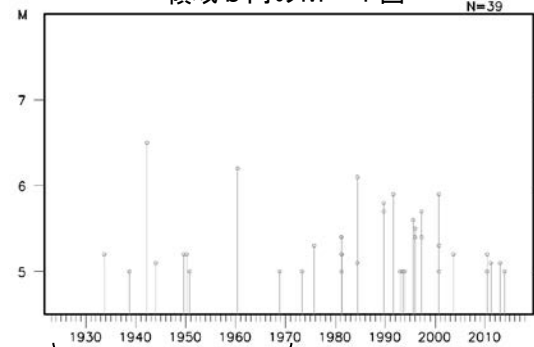
領域a内のM-T図及び回数積算図



領域a内のM-T図



領域b内のM-T図



震央分布図
(1923年1月1日~2018年4月30日、
深さ0~90km、 $M \geq 5.0$)

