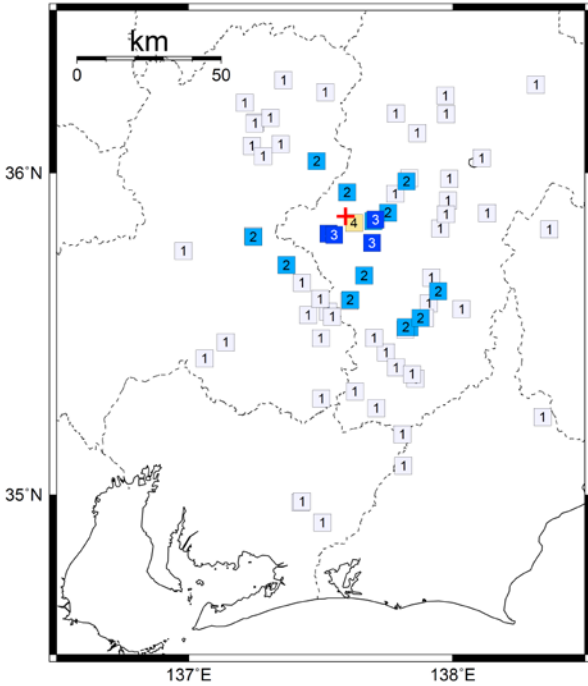
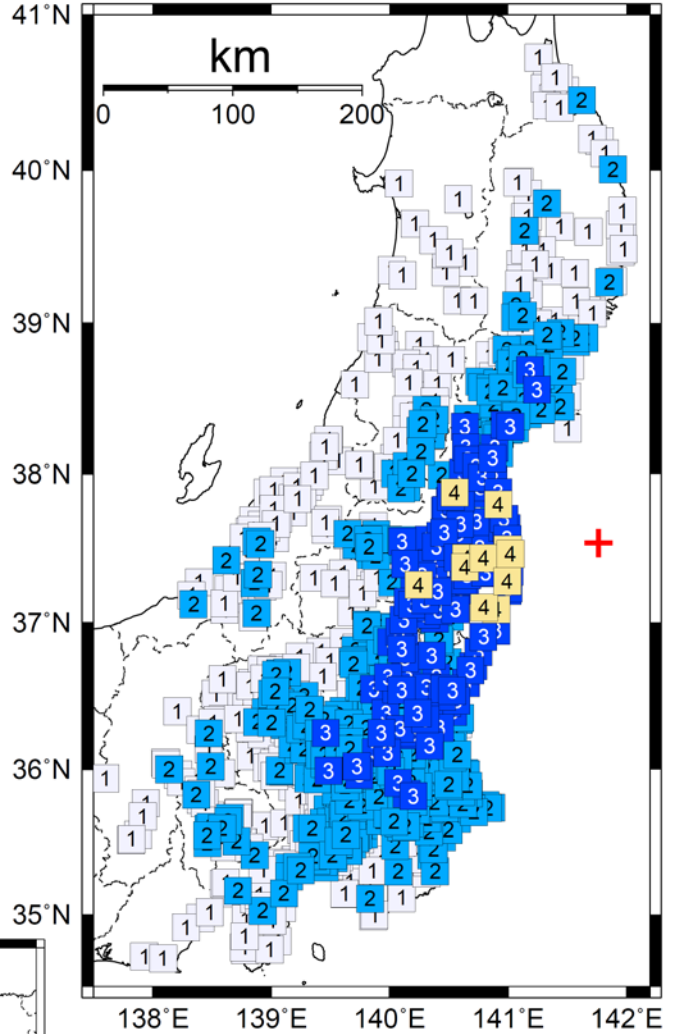


2 2月13日14時39分 長野県南部
(M4.1、深さ6km、最大震度4)



4 2月26日01時28分 福島県沖
(M5.8、深さ40km、最大震度4)



3 2月19日03時31分 豊後水道
(M5.0、深さ40km、最大震度4)
※ほぼ同時刻に、ほぼ同じ場所でM5.0の地震が
発生しており、震度の分離ができない。

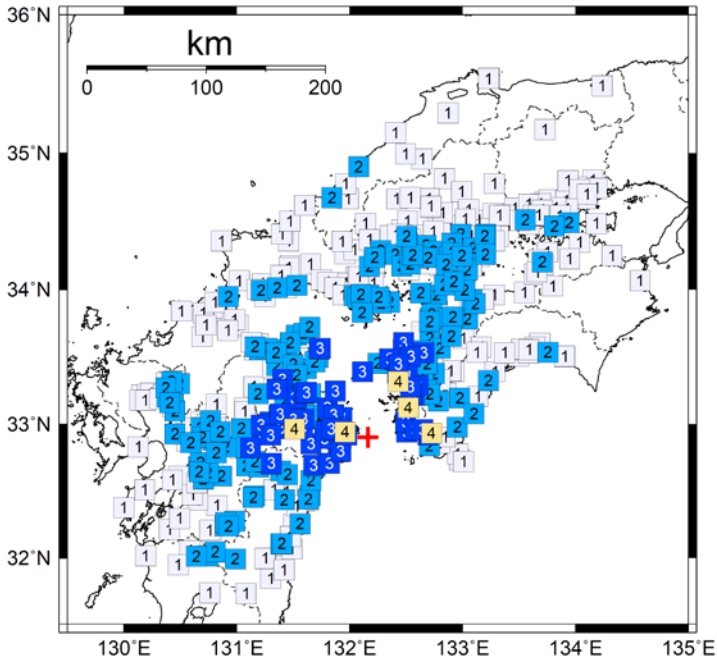


図4 震度分布図(各図の左上の数字は表1、図2、図3の番号に対応する。+印は震央を示す)

※その他の地震の震度分布図については、気象庁HPの震度データベース
(<http://www.data.jma.go.jp/svd/eqdb/data/shindo/index.php>)をご覧ください。