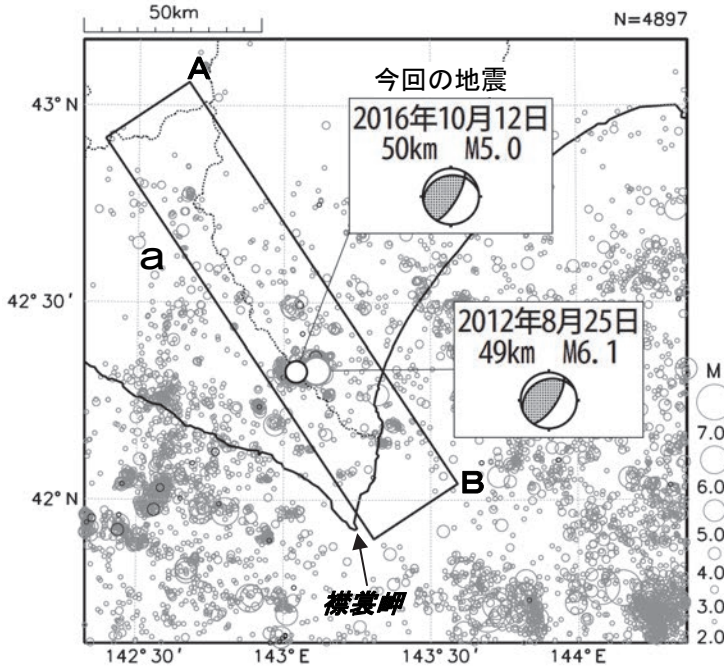


# 10 月 12 日 日高地方東部の地震

この地震の情報発表に用いた震央地名は〔十勝地方南部〕である。

## 震央分布図

(2001 年 10 月 1 日～2016 年 10 月 31 日、  
深さ 0～80km、 $M \geq 2.0$ )  
2016 年 10 月の地震を濃く表示



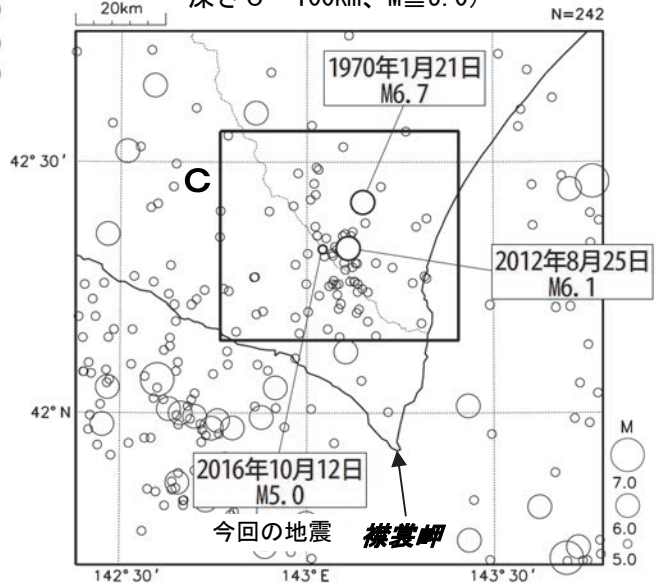
2016 年 10 月 12 日 04 時 02 分に日高地方東部の深さ 50km で  $M 5.0$  の地震 (最大震度 3) が発生した。この地震は、発震機構が北西-南東方向に圧力軸を持つ逆断層型で、太平洋プレートと陸のプレートの境界で発生した。

2001 年 10 月以降の活動をみると、今回の地震の震源付近 (領域 b) では、 $M 5.0$  以上の地震がしばしば発生している。2012 年 8 月 25 日には  $M 6.1$  の地震 (最大震度 5 弱) が発生した。

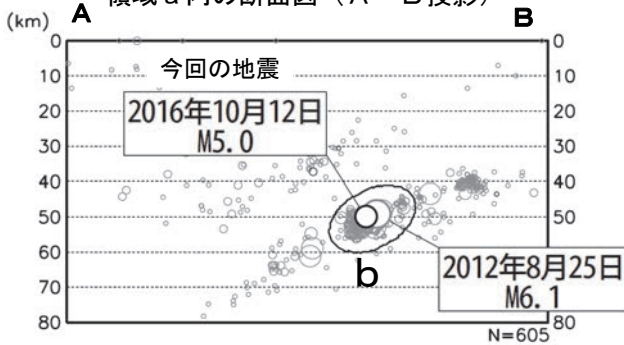
1923 年 1 月以降の活動をみると、今回の地震の震央周辺 (領域 c) では、1970 年 1 月 21 日に発生した  $M 6.7$  の地震 (最大震度 5) により、負傷者 32 人、住家全壊 2 棟などの被害が生じている (「日本被害地震総覧」による)。

## 震央分布図

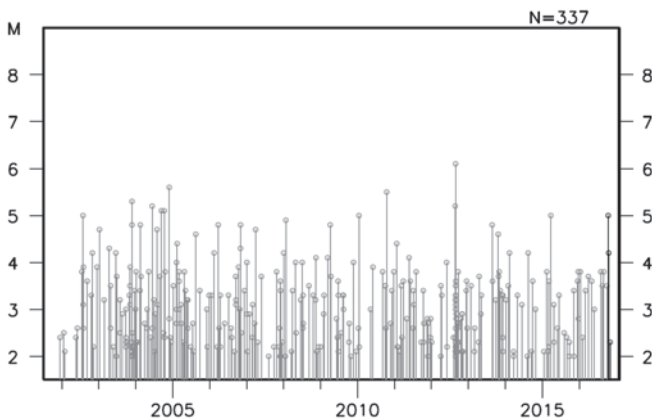
(1923 年 1 月 1 日～2016 年 10 月 31 日、  
深さ 0～100km、 $M \geq 5.0$ )



## 領域 a 内の断面図 (A-B 投影)



## 領域 b 内の M-T 図



## 領域 c 内の M-T 図

