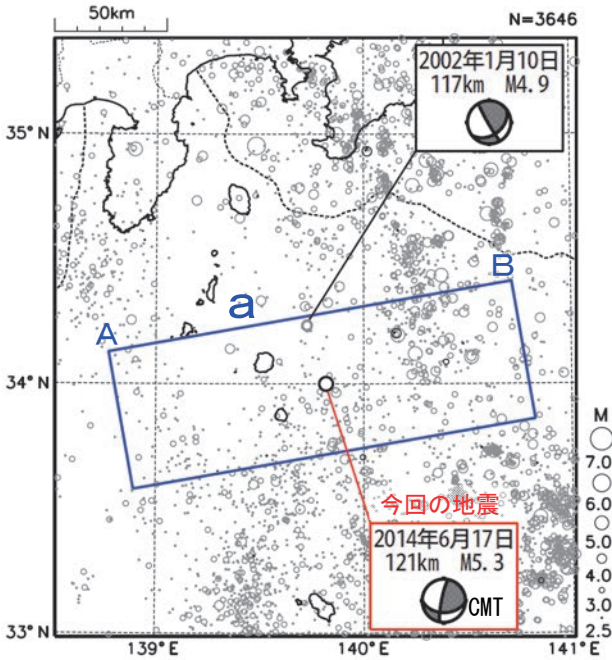


6 月 17 日 房総半島南方沖の地震

震央分布図

(1997 年 10 月 1 日～2014 年 6 月 30 日、
深さ 40～250km、 $M \geq 2.5$)
2014 年 6 月の地震を濃く表示



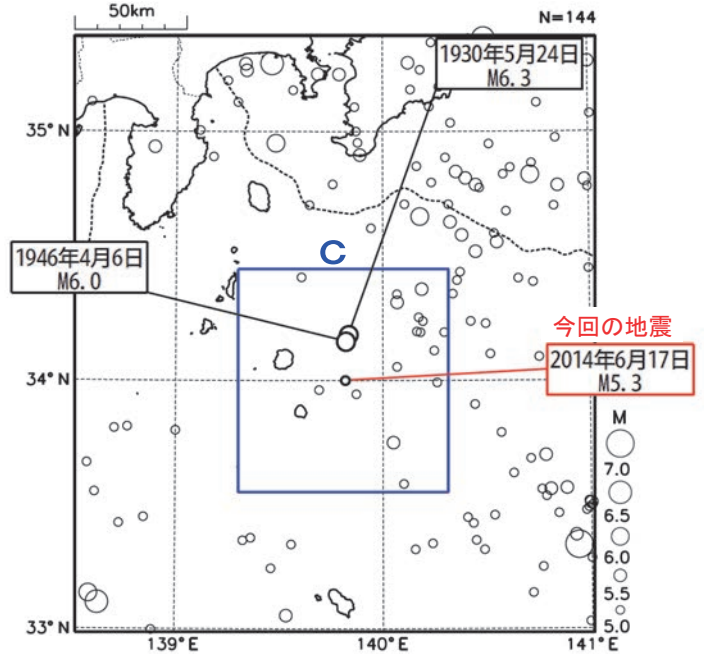
2014 年 6 月 17 日 02 時 42 分に房総半島南方沖の深さ 121km で M5.3 の地震 (最大震度 3) が発生した。この地震は太平洋プレート内部で発生した。発震機構 (CMT 解) は太平洋プレートの沈み込む方向 (北西下がり) に圧力軸を持つ型である。

1997 年 10 月以降の活動を見ると、今回の地震の震源付近 (領域 b) では、M3.0 以上の地震がしばしば発生している。2002 年 1 月 10 日には M4.9 の地震 (最大震度 2) が発生している。

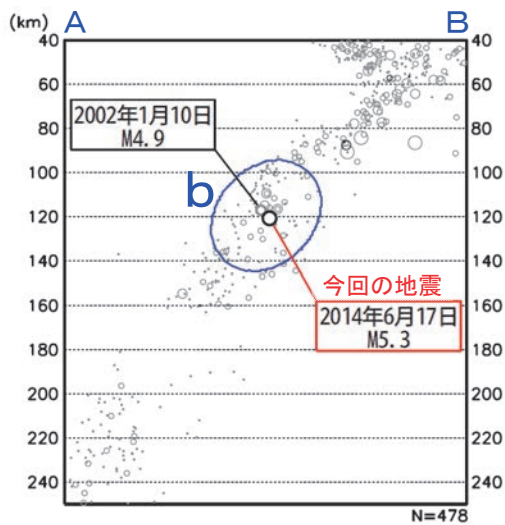
1923 年 1 月以降の活動を見ると、今回の地震の震央周辺 (領域 c) では、M5.0 以上の地震が時々発生しているが、1946 年 4 月 6 日の M6.0 の地震の発生以降、M6.0 以上の地震は発生していない。

震央分布図

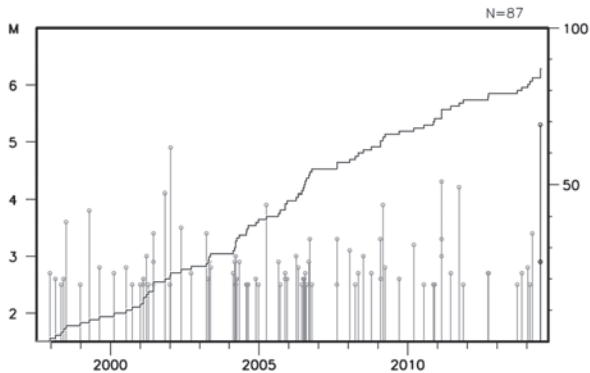
(1923 年 1 月 1 日～2014 年 6 月 30 日、
深さ 40～250km、 $M \geq 5.0$)



領域 a 内の断面図 (A-B 投影)



領域 b 内の M-T 図及び回数積算図



領域 c 内の M-T 図

