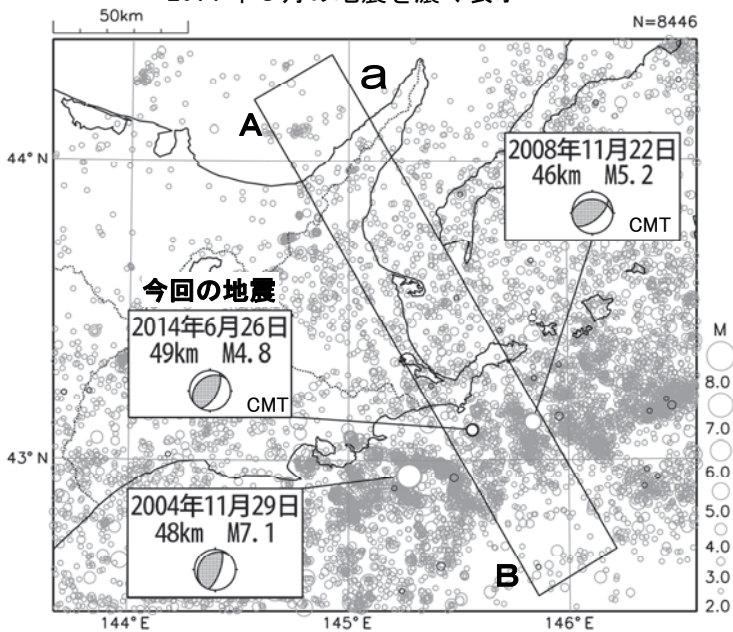


## 6 月 26 日 根室半島南東沖の地震

震央分布図  
 (2001 年 10 月 1 日～2014 年 6 月 30 日、  
 深さ 0～200km、 $M \geq 2.0$ )  
 2014 年 6 月の地震を濃く表示

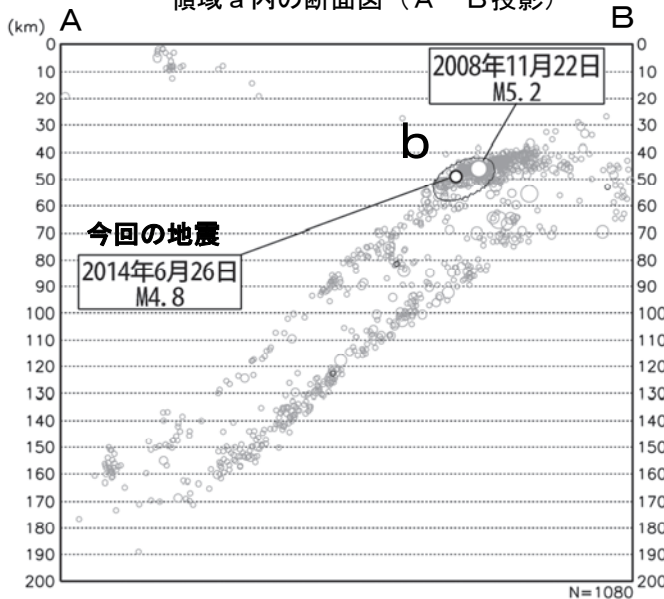


2014年6月26日14時47分に根室半島南東沖の深さ49kmでM4.8の地震 (最大震度4) が発生した。この地震の発震機構 (CMT解) は北西-南東方向に圧力軸を持つ逆断層型で、太平洋プレートと陸のプレートの境界で発生した地震である。

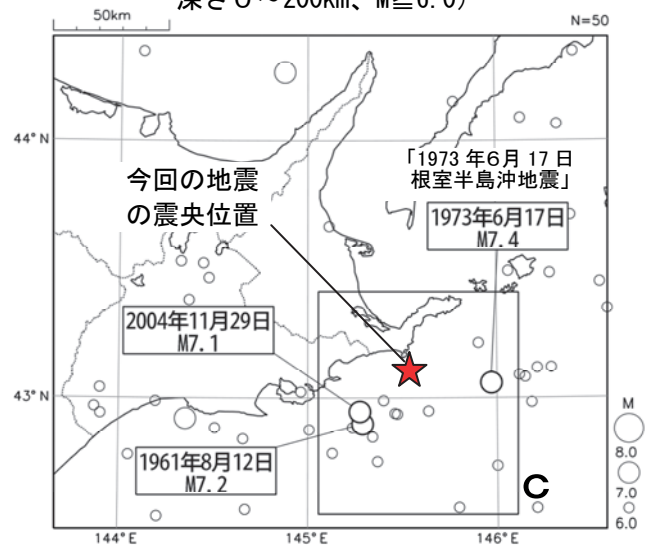
2001年10月以降の活動を見ると、今回の地震の震源付近 (領域 b) では、M4.0以上の地震がしばしば発生しており、2008年11月22日にはM5.2の地震 (最大震度4) が発生している。

1923年1月以降の活動を見ると、今回の地震の震央周辺 (領域 c) では、「1973年6月17日根室半島沖地震」 (M7.4、最大震度5) が発生した。この地震により、負傷者27名、住家破損約5,000棟などの被害を生じ、根室市花咲では280cm (平常潮位からの最大の高さ) の津波を観測した (被害は「災害記録 北海道」による)。

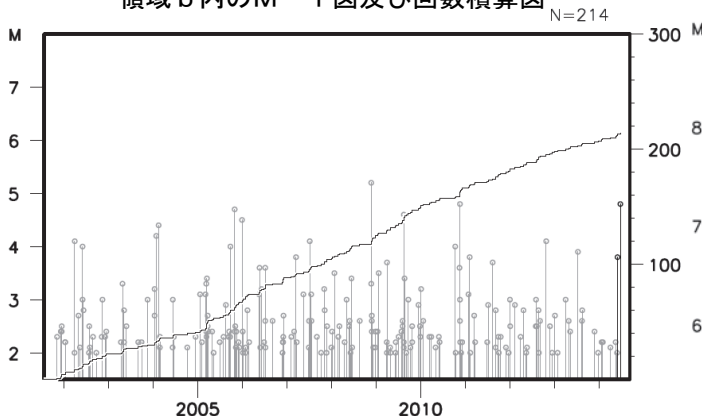
領域 a 内の断面図 (A-B 投影)



震央分布図  
 (1923 年 1 月 1 日～2014 年 6 月 30 日、  
 深さ 0～200km、 $M \geq 6.0$ )



領域 b 内の M-T 図及び回数積算図



領域 c 内の M-T 図

