

平成16年(2004年)新潟県中越地震について(第31報)

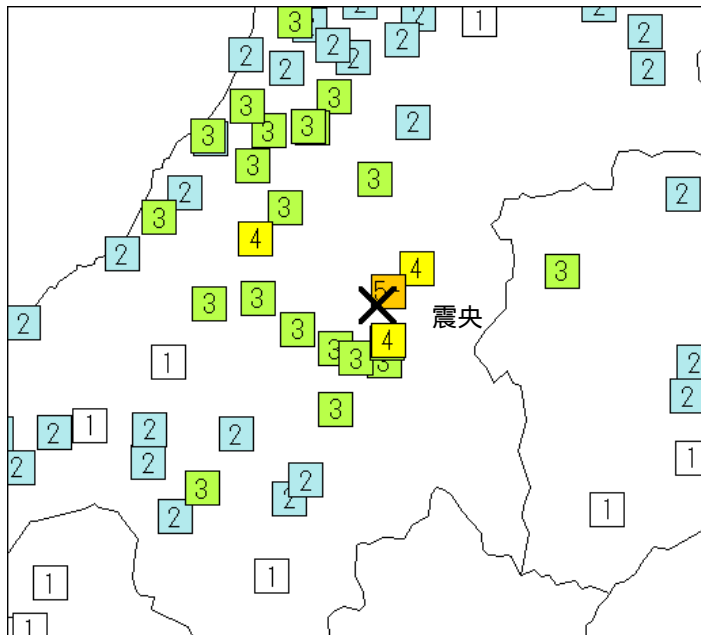
12月28日18時30分頃発生した余震について

12月28日18時30分頃、新潟県中越地方で余震(M5.0、深さ約8km[暫定値])が発生しました。この地震により、新潟県の魚沼市(旧:守門村)で震度5弱を観測したほか、新潟県を中心に東北地方南部から関東・中部地方の一部にかけて震度1から4を観測しました。

この地震による津波の心配はありません。

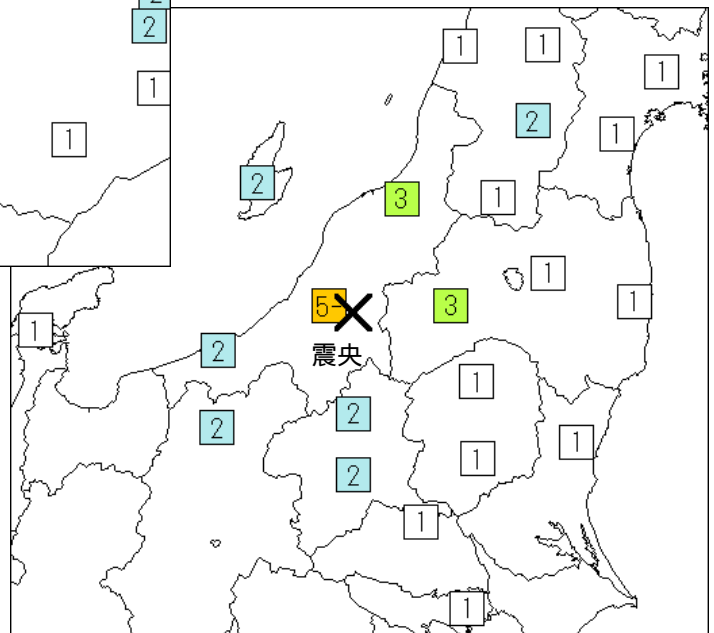
震度5弱を観測したのは、11月10日のM5.3の地震以来です。

この地震の後、活動が活発化した様子は見られません。今後もこの活動の低下傾向は続くものと考えられます。



各観測点の震度分布図(拡大図)

各地域の震度分布図(全体図)



震度5弱以上を観測した地震の表(10月23日17時56分~12月28日19時、暫定値)

震源時		北緯	東経	マグニチュード	深さ (km)	最大震度
(年月日)	(時分)					
2004/10/23	17時56分	37度 17.3分	138度 52.2分	6.8	13	7
2004/10/23	17時59分	37度 18.5分	138度 51.5分	5.3	16	5強
2004/10/23	18時03分	37度 21.0分	138度 59.1分	6.3	9	5強
2004/10/23	18時07分	37度 20.7分	138度 52.0分	5.7	15	5強
2004/10/23	18時11分	37度 15.0分	138度 49.9分	6.0	12	6強
2004/10/23	18時34分	37度 18.2分	138度 55.9分	6.5	14	6強
2004/10/23	18時36分	37度 15.1分	138度 56.6分	5.1	7	5弱
2004/10/23	18時57分	37度 12.2分	138度 52.0分	5.3	8	5強
2004/10/23	19時36分	37度 12.8分	138度 49.6分	5.3	11	5弱
2004/10/23	19時45分	37度 17.5分	138度 52.7分	5.7	12	6弱
2004/10/23	19時48分	37度 17.6分	138度 50.3分	4.4	14	5弱
2004/10/24	14時21分	37度 14.5分	138度 49.7分	5.0	11	5強
2004/10/25	0時28分	37度 11.9分	138度 52.4分	5.3	10	5弱
2004/10/25	6時04分	37度 19.6分	138度 57.0分	5.8	15	5強
2004/10/27	10時40分	37度 17.3分	139度 02.1分	6.1	12	6弱
2004/11/04	8時57分	37度 25.6分	138度 55.1分	5.2	18	5強
2004/11/08	11時15分	37度 23.5分	139度 02.1分	5.9	ごく浅い	5強
2004/11/10	3時43分	37度 22.0分	139度 00.2分	5.3	5	5弱
2004/12/28	18時30分	37度 19.2分	138度 59.1分	5.0	8	5弱

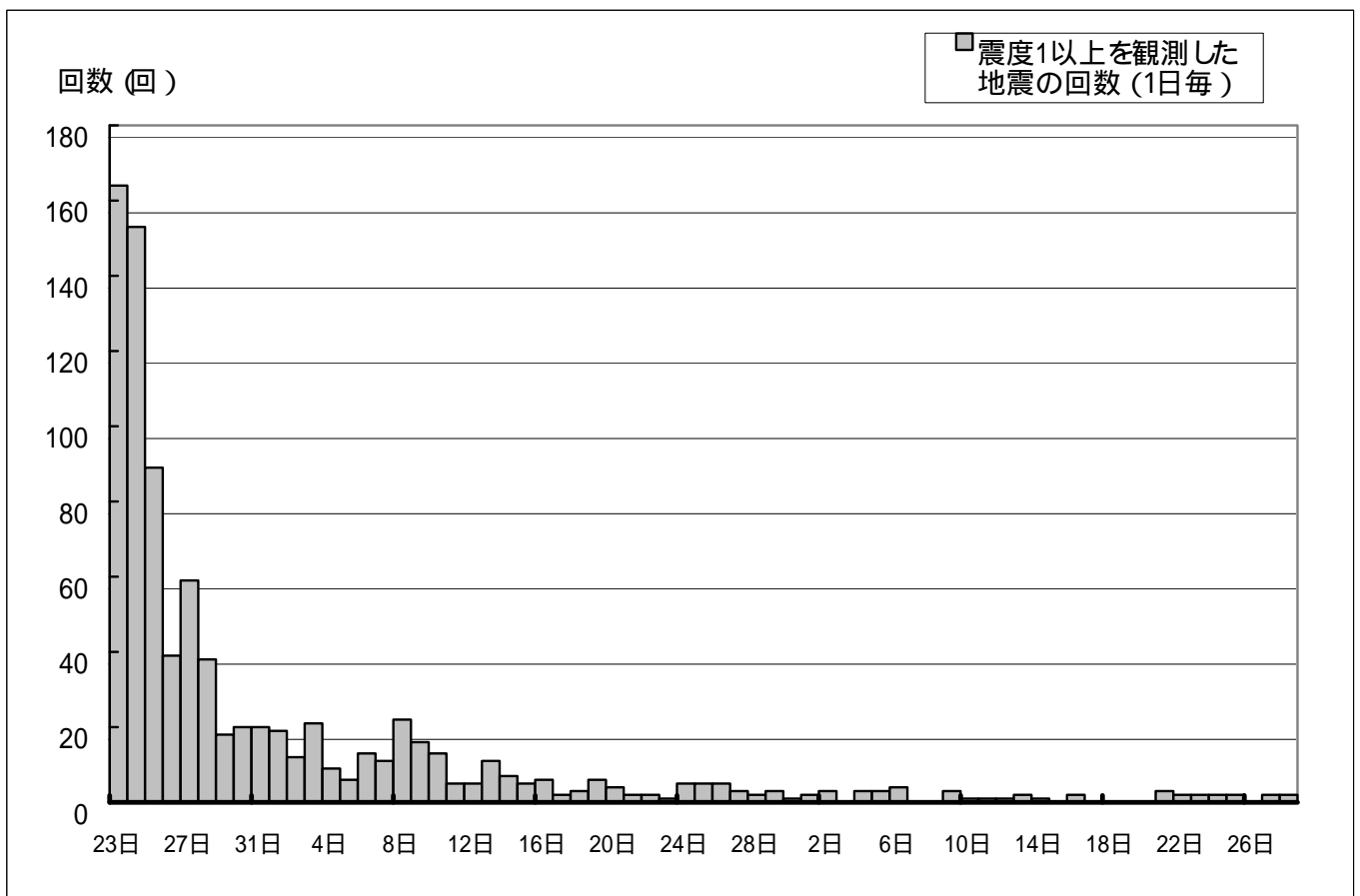
平成16年(2004年)新潟県中越地震(2004年10月23日17時56分～)

最大震度別有感地震回数表

* この資料は速報値であり、後日の調査で変更されることがあります。

* 新潟県中越地方に発生した地震でも、余震と推定されない地震は回数に含めていません。

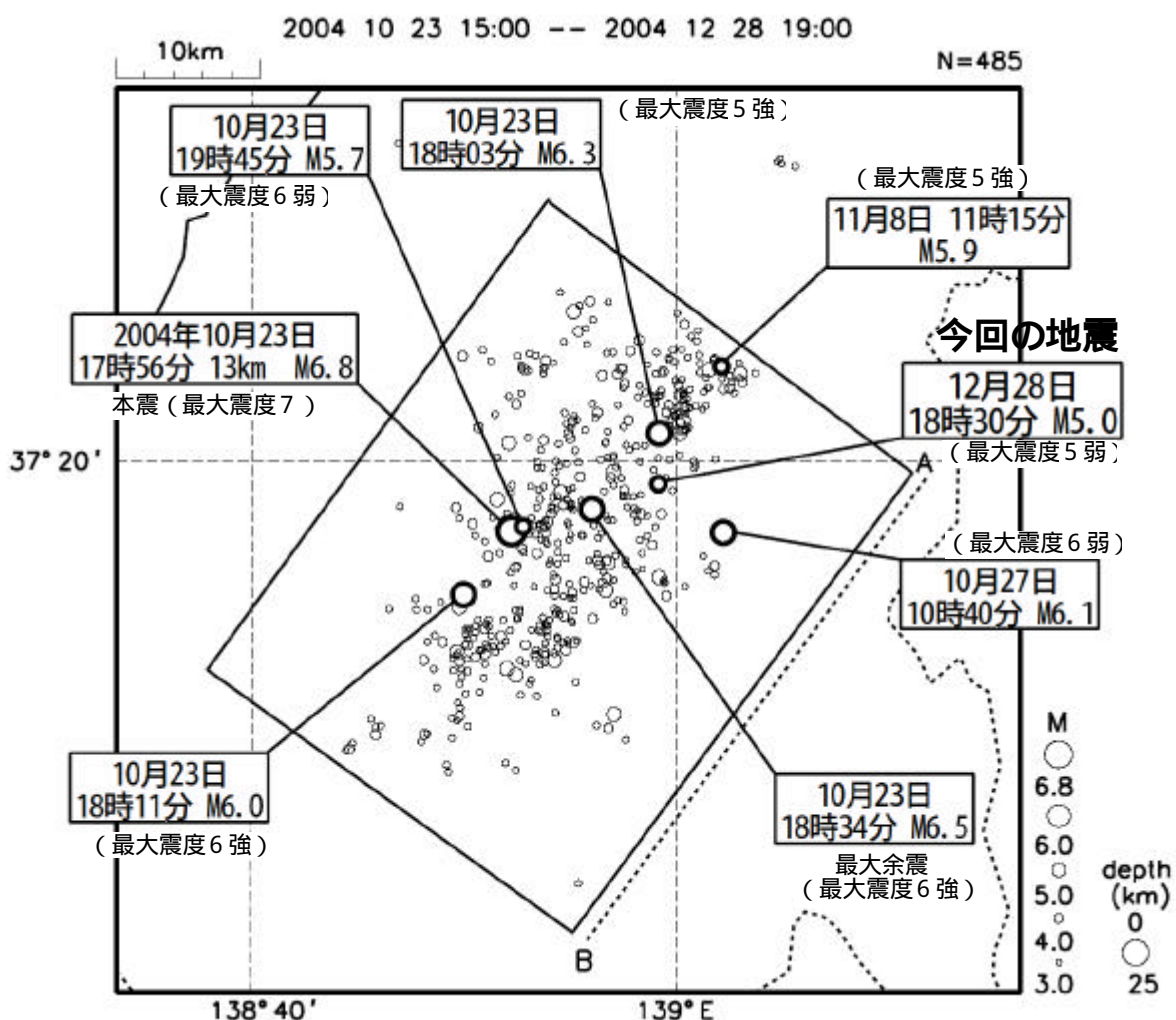
期 間	最大震度別回数										有感回数		備考
	1	2	3	4	5弱	5強	6弱	6強	7	回数	累計		
10/23.17:56-10/31.24:00	304	173	78	30	4	6	2	2	1	600	600		
11/01.00:00-11/10.24:00	80	38	12	9	1	2	0	0	0	142	742		
11/11.00:00-11/20.24:00	32	16	5	1	0	0	0	0	0	54	796		
11/21.00:00-11/30.24:00	16	11	2	0	0	0	0	0	0	29	825		
12/01.00:00-12.10.24:00	14	4	1	0	0	0	0	0	0	19	844		
12/11.00:00-12.20.24:00	10	8	0	0	0	0	0	0	0	18	862		
12/21.00:00-24:00	2	0	1	0	0	0	0	0	0	3	865		
12/22.00:00-24:00	1	1	0	0	0	0	0	0	0	2	867		
12/23.00:00-24:00	1	0	0	1	0	0	0	0	0	2	869		
12/24.00:00-24:00	0	2	0	0	0	0	0	0	0	2	871		
12/25.00:00-24:00	0	1	1	0	0	0	0	0	0	2	873		
12/26.00:00-24:00	0	0	0	0	0	0	0	0	0	0	873		
12/27.00:00-24:00	1	1	0	0	0	0	0	0	0	2	875		
12/28.00:00-19:00	1	0	0	0	1	0	0	0	0	2	877		



平成 16 年 (2004 年) 新潟県中越地震の活動

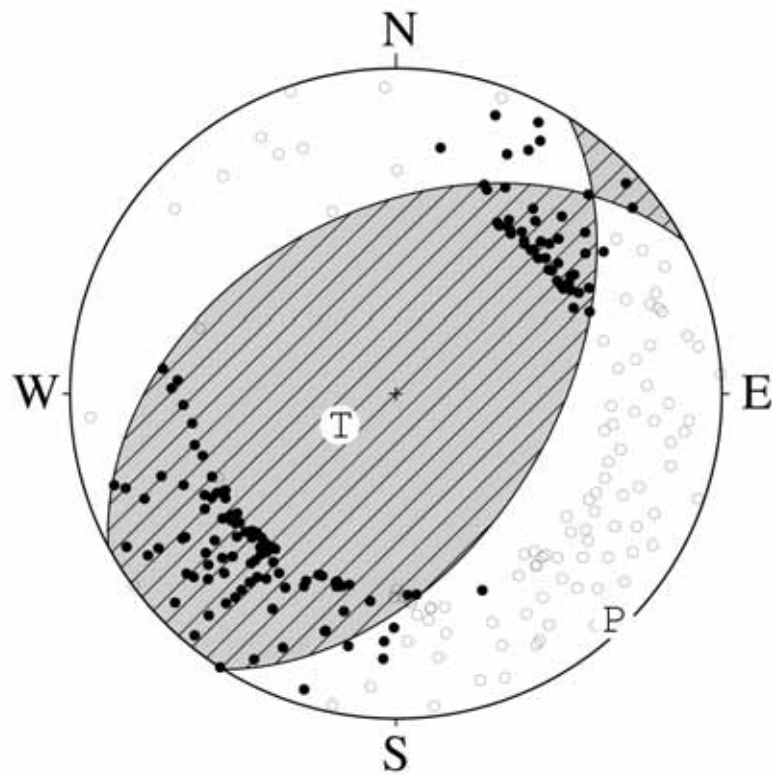


震央分布図 (2004 年 10 月 23 日 15 時 ~、M 3.0)



緊急初動発震機構解

2004/12/28 18:30:36.8

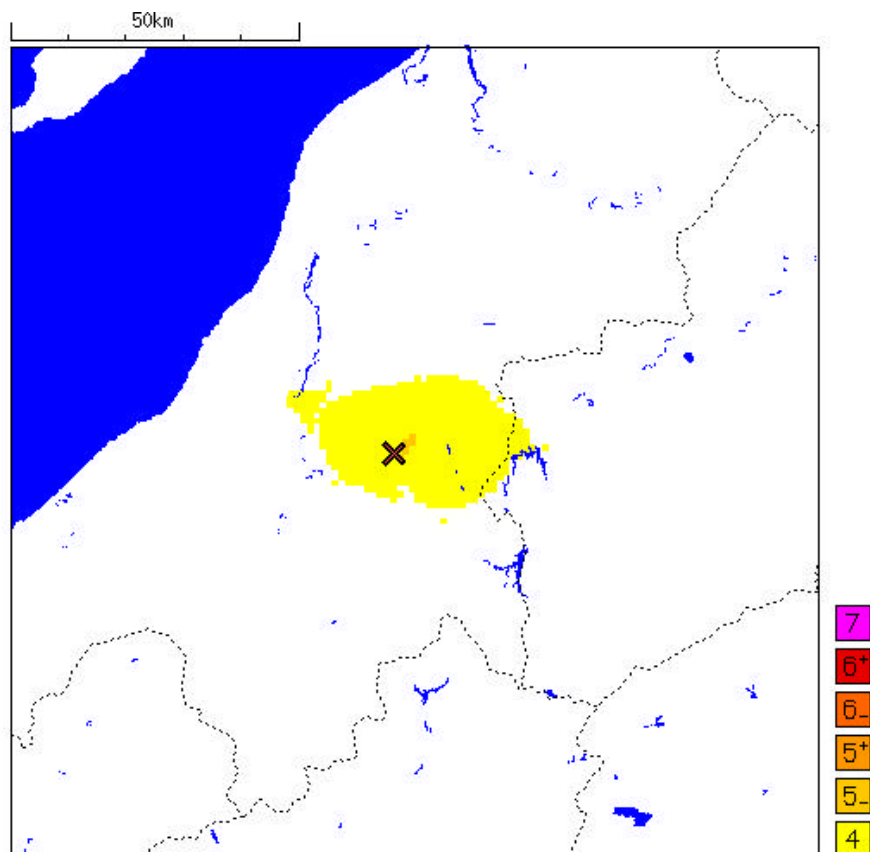


北西 南東方向に圧力軸を持つ逆断層型

(本震と同じタイプ)

(下半球等積投影)

2004年12月28日18時30分頃の新潟県中越地方の地震
(M5.0 深さ:8km<暫定値>)の推計震度分布図



〔解説〕

この地震により新潟県の中越地方で震度4の分布が広がっており、魚沼市(旧守門村)の一部で震度5弱の分布が見られます。

<推計震度分布図利用の留意事項>

個々のメッシュの位置や震度の値ではなく、大きな震度の面的な広がり具合とその形状に着目してご利用下さい。