

2004年12月14日14時56分の留萌支庁南部の地震について

12月14日14時56分頃、留萌支庁南部の深さ約9kmでM6.1(暫定値)の地震がありました。この地震により、北海道の苫前町旭(とままえちょうあさひ)で震度5強、羽幌町南3条で震度5弱を観測したほか、道内各地で震度1～4を観測しました。この地震による津波の心配はありません。この地震は、東南東-西北西圧縮の逆断層型で内陸の浅い地震です。

その後、15時01分に震度3、15時06分と55分に震度1の余震を観測しています。(12月14日16時00分現在)

この周辺域では、1995年5月23日にM5.9(深さ16km、最大震度5)の地震がありました。この地震では、軽傷者3名、窓ガラス破損・水道管の破裂・住宅のトタン屋根や壁の剥離などの被害が発生しました。

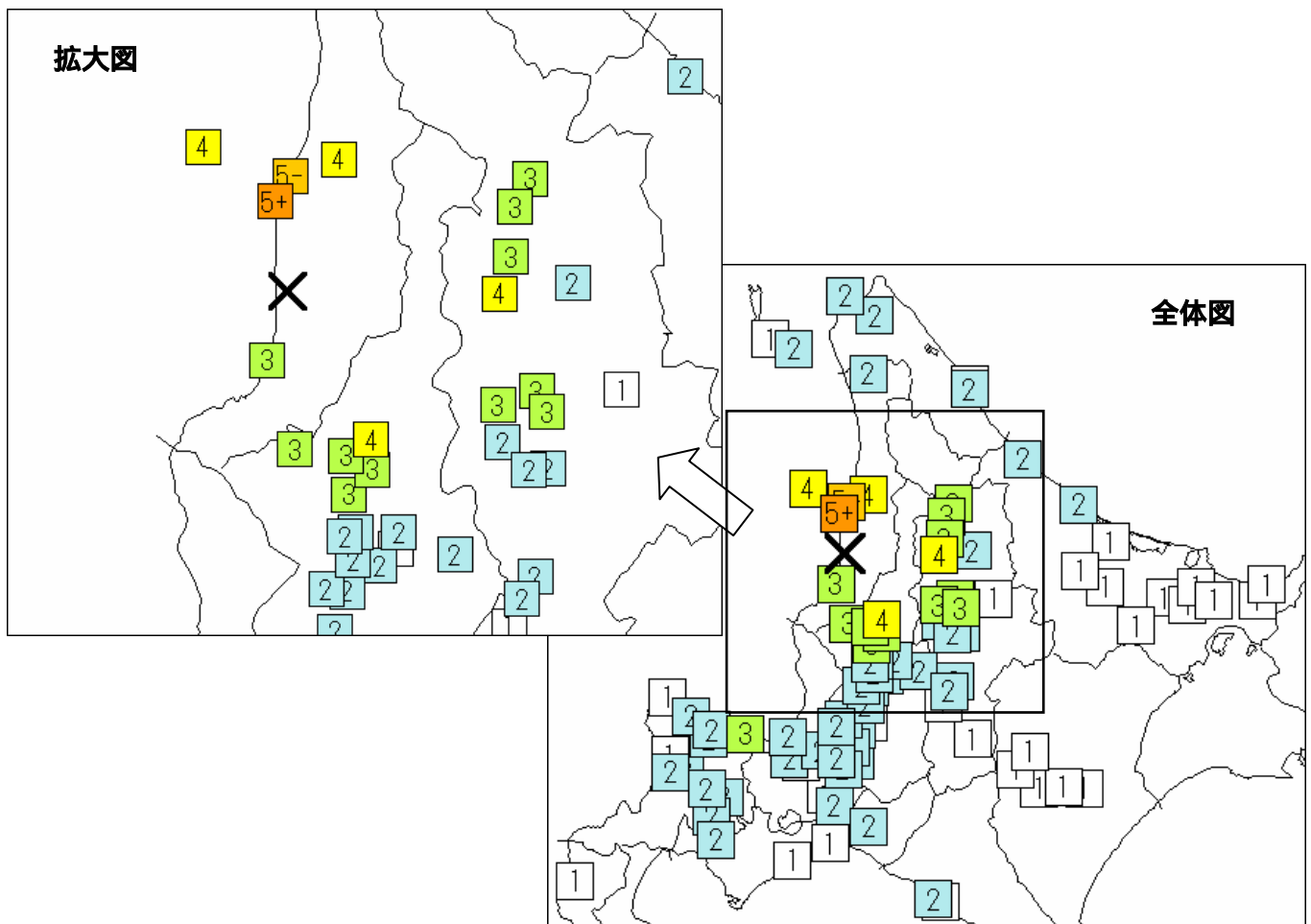
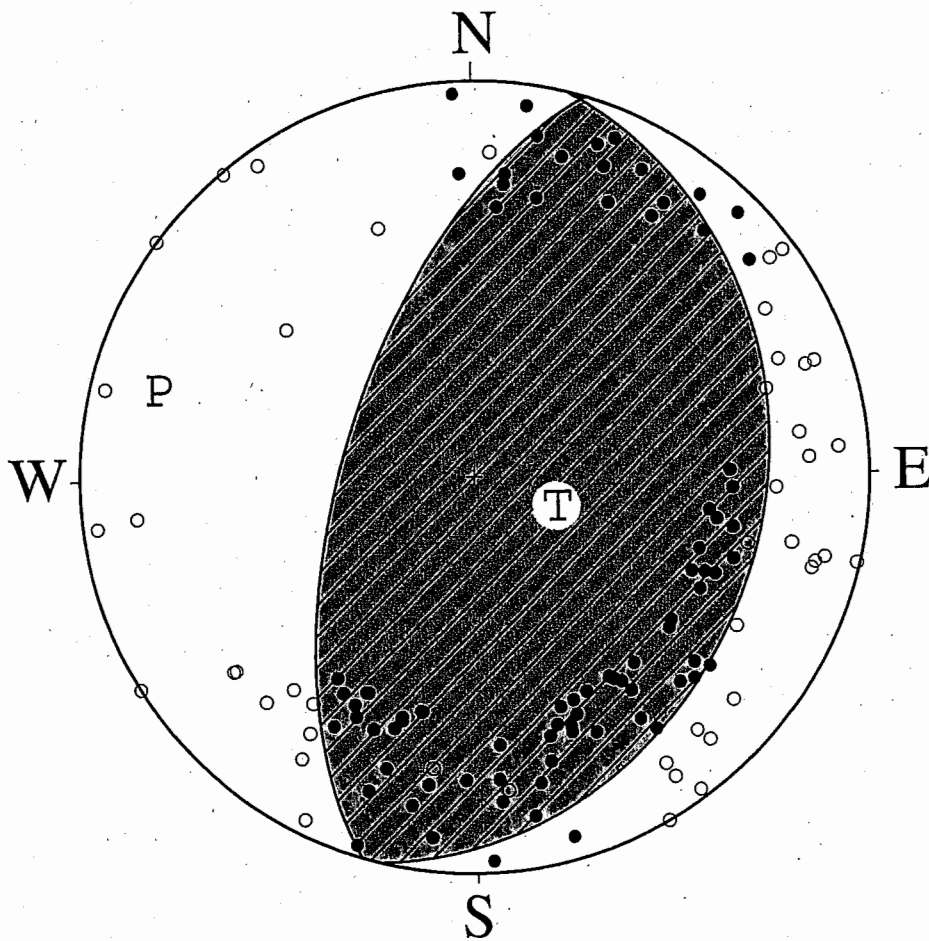


図1 各観測点の震度分布図

緊急初動発震機構解

2004/12/14 14:56:10.5

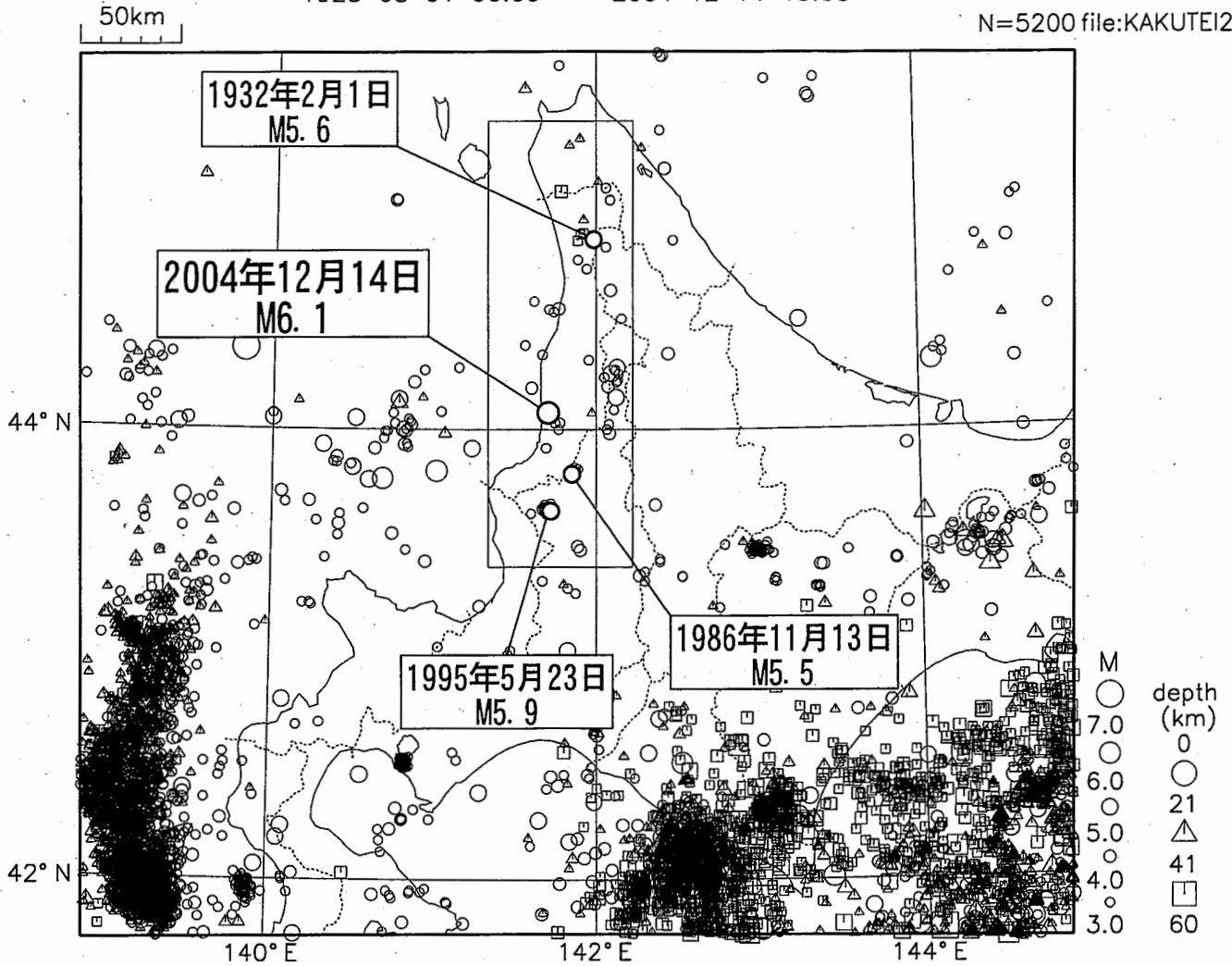


東南東 - 西北西圧縮の
逆断層型

(下半球等積投影)

1923 08 01 00:00 -- 2004 12 14 15:00

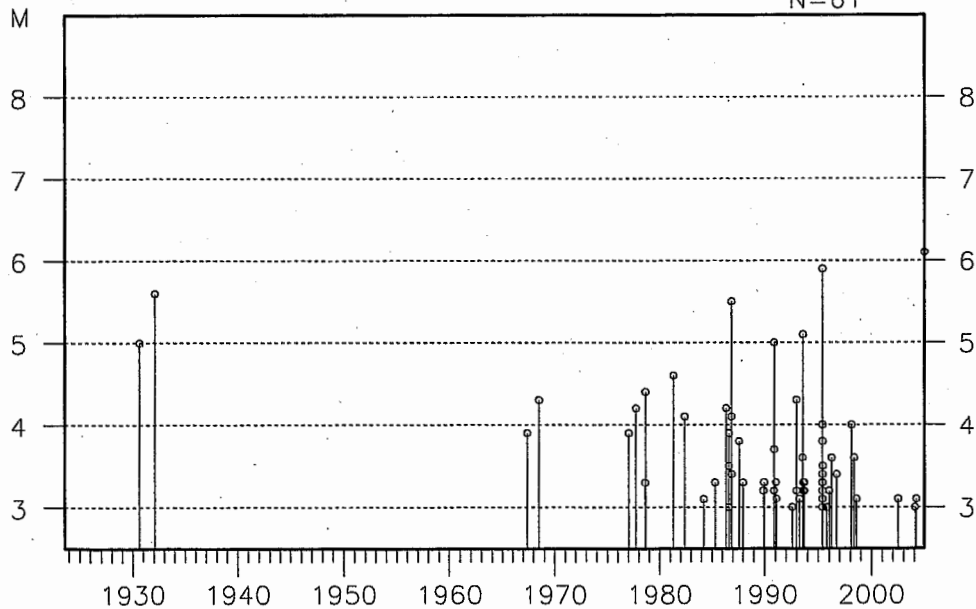
N=5200 file:KAKUTEI2,WORI

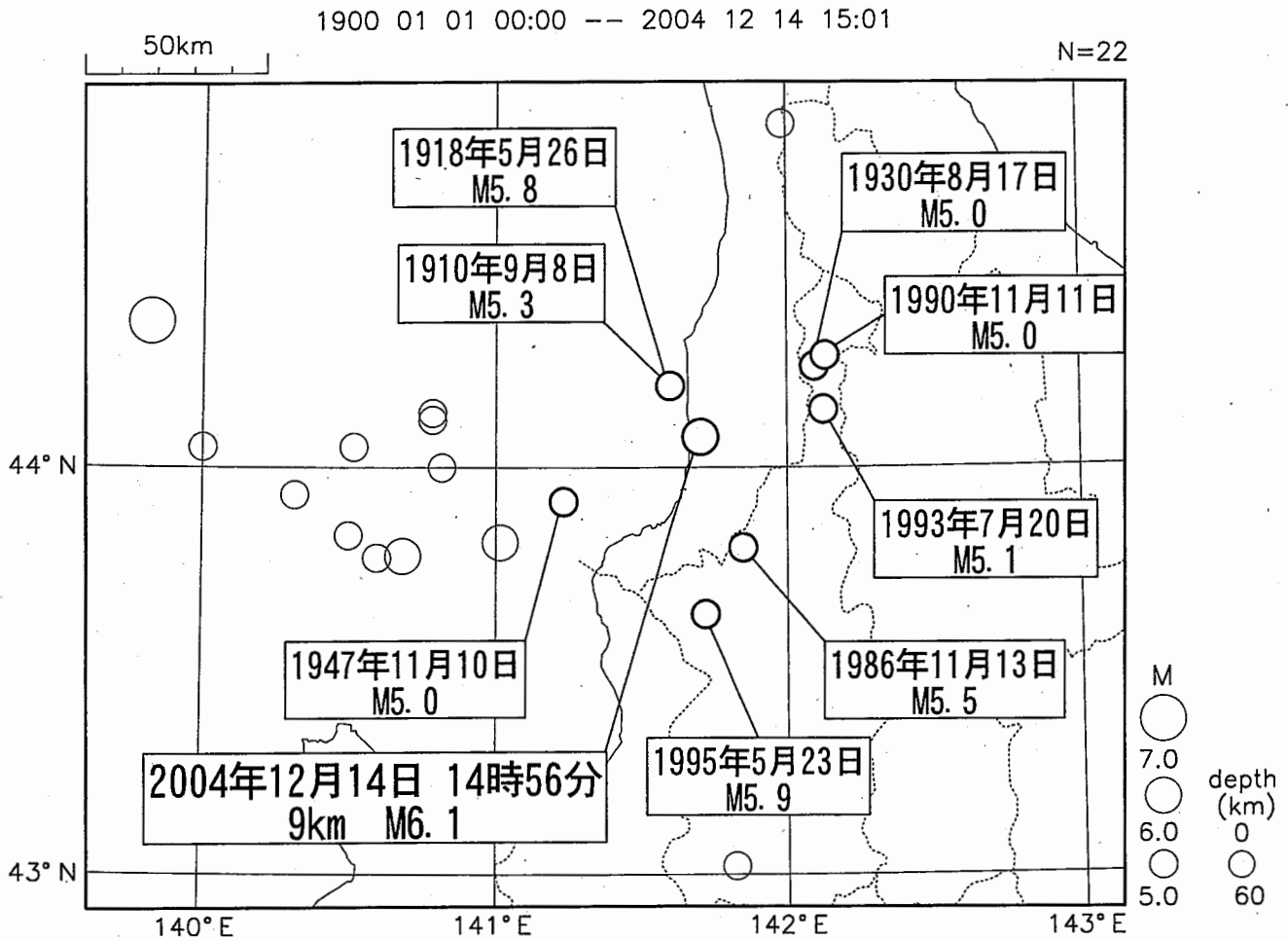


周辺地域の地震活動

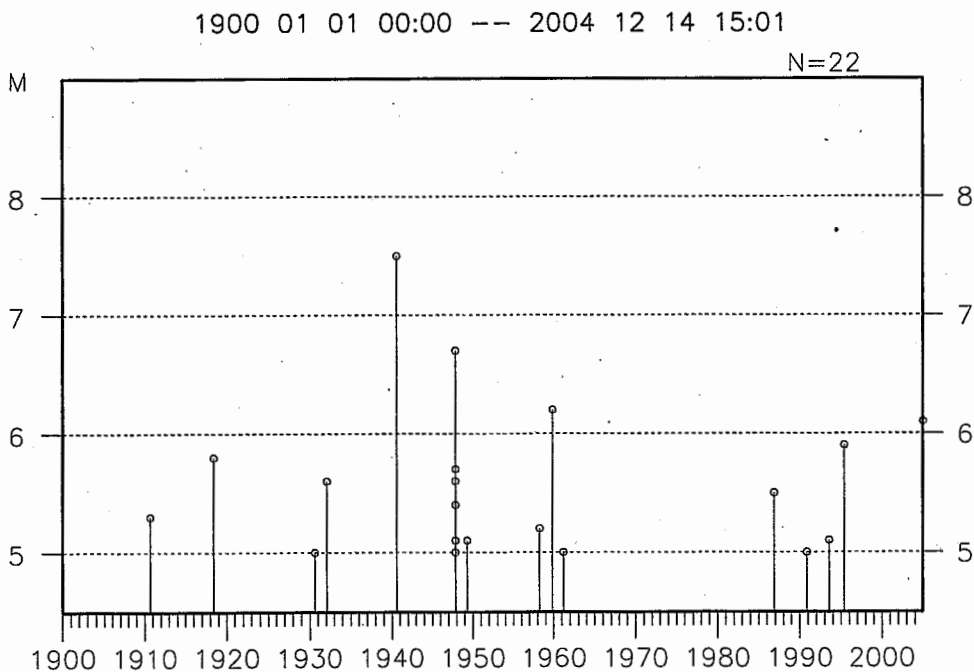
1923 08 01 00:00 -- 2004 12 14 15:00

N=61





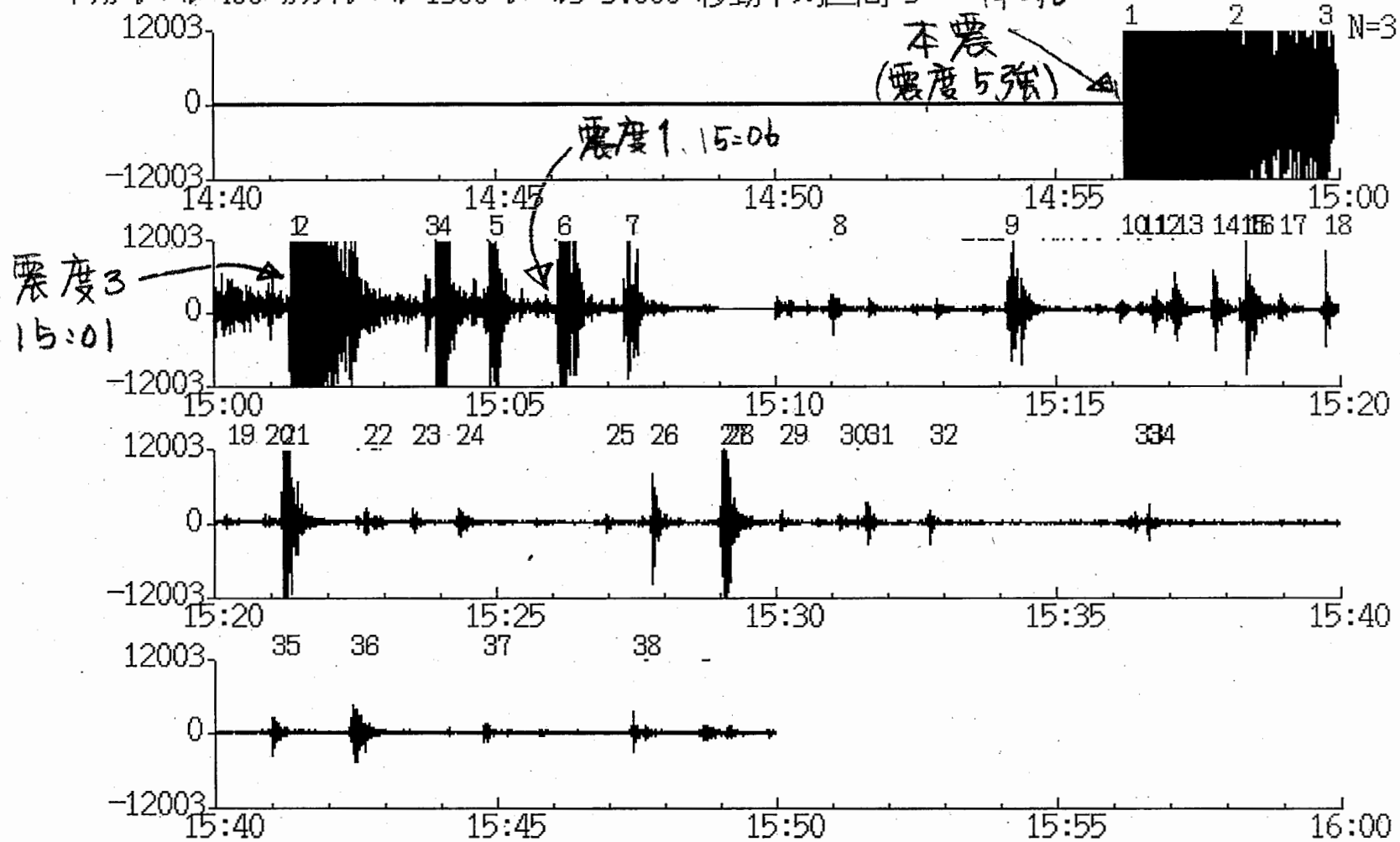
過去の主な地震活動



地震の発生状況

苫前 北大 U/D CH=7509 収録系 HZ=8 PAGE=6/6

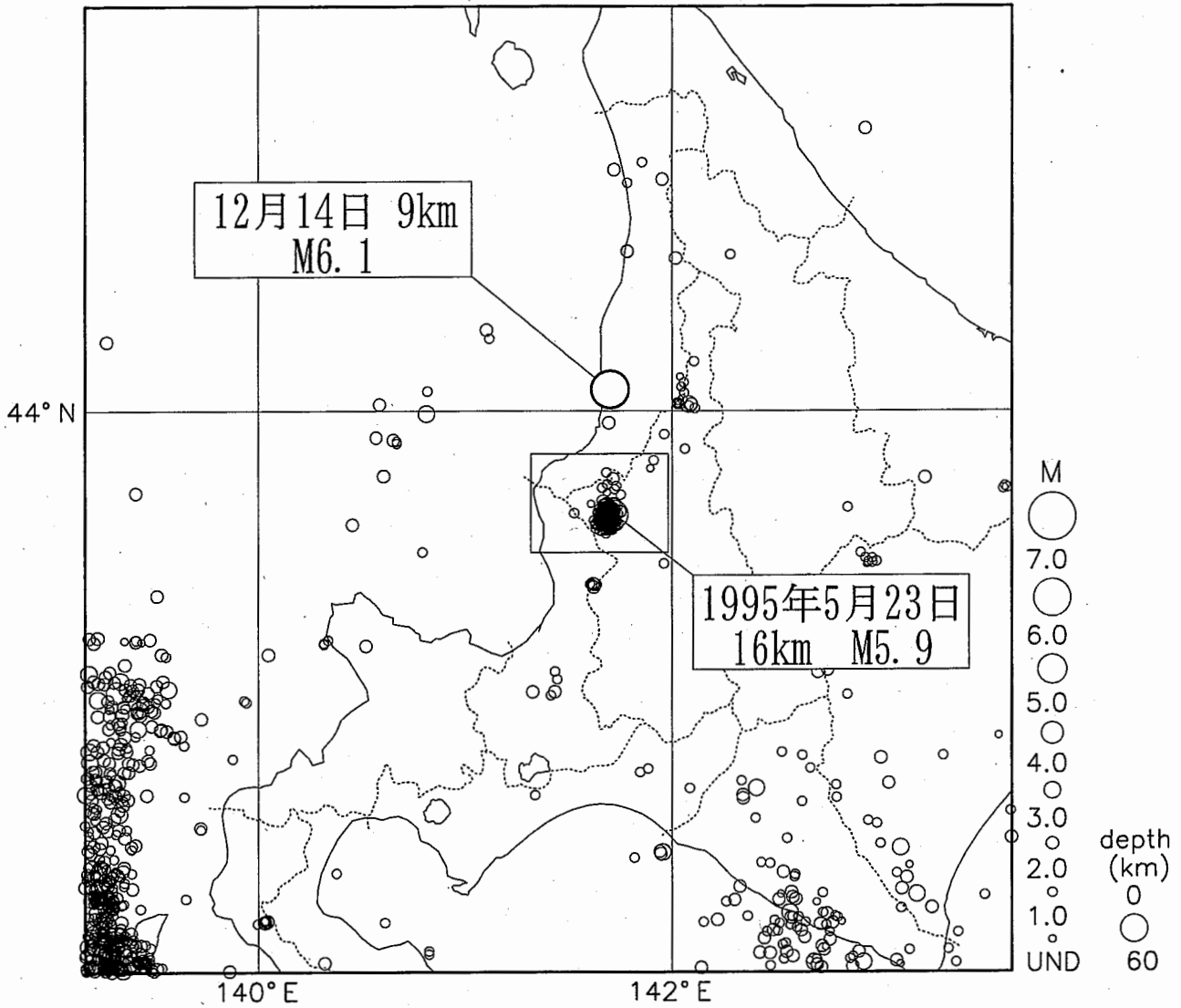
トリガレベル=400 カウントレベル=1300 レベル3=3.000 移動平均区間=3



1995 05 01 00:00 -- 1995 12 31 24:00

100km

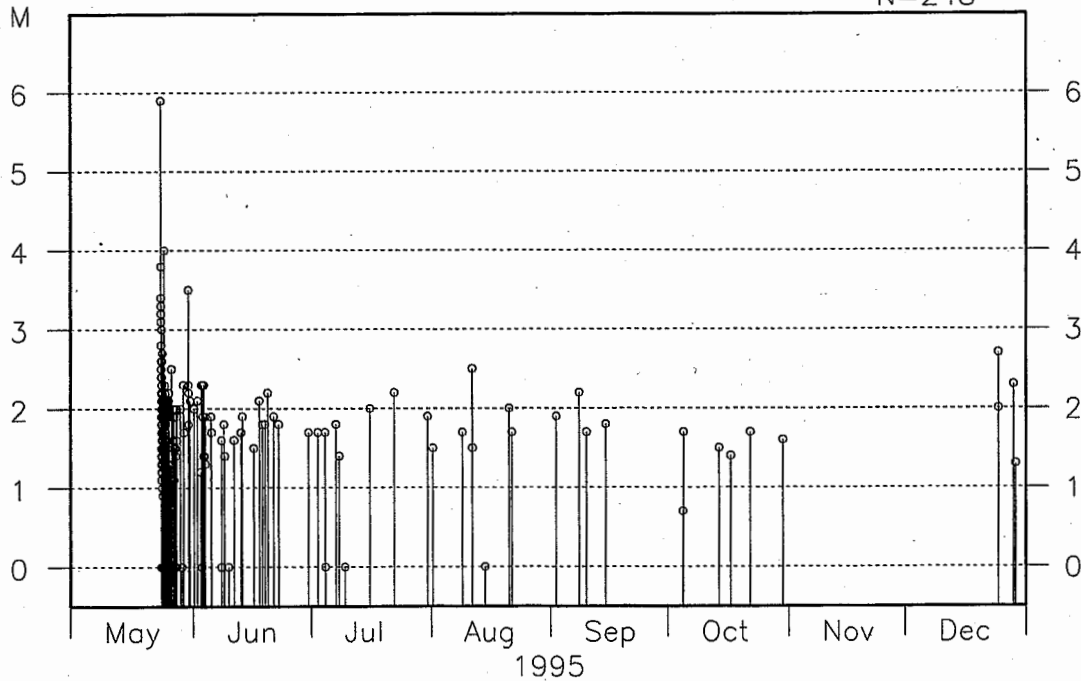
N=914 file:WORK3



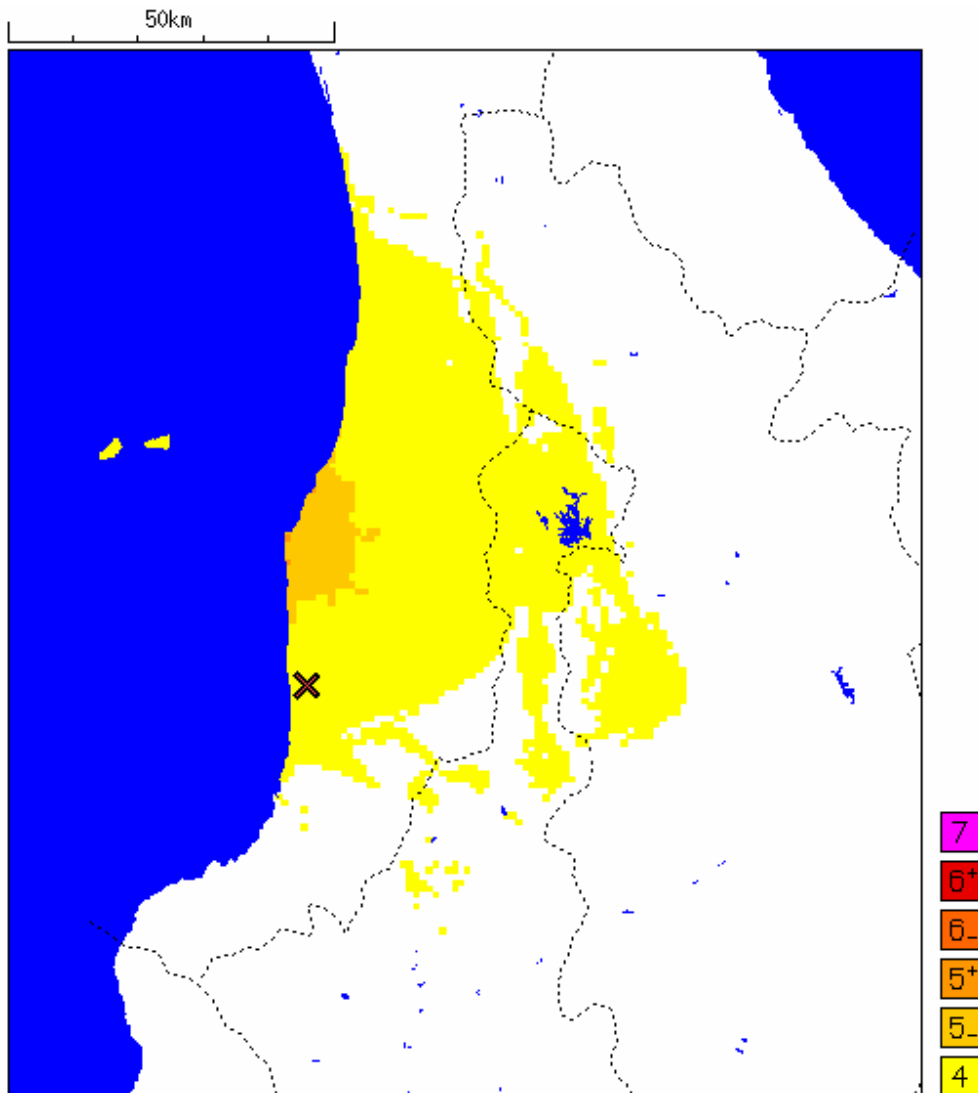
1995年5月23日の地震の位置関係

1995 05 01 00:00 -- 1995 12 31 24:00

N=248



2004年12月14日14時56分頃の留萌支庁南部の地震（M6.1 深さ9km）の推計震度分布図



〔解説〕

この地震により、震度5強を観測した苫前町（苫前町旭）を中心に留萌支庁の苫前町、羽幌町の沿岸で5弱の地域が広がっています。

これらの地域では、物が倒れたり、ガラスが割れるなどの被害の発生が想定されます。

< 推計震度分布図利用の留意事項 >

個々のメッシュの位置や震度の値ではなく、大きな震度の面的な広がり具合とその形状に着目してご利用下さい。