

第290回
地震防災対策強化地域判定会
委員打合せ会

記者レクチャー資料

平成22年6月28日

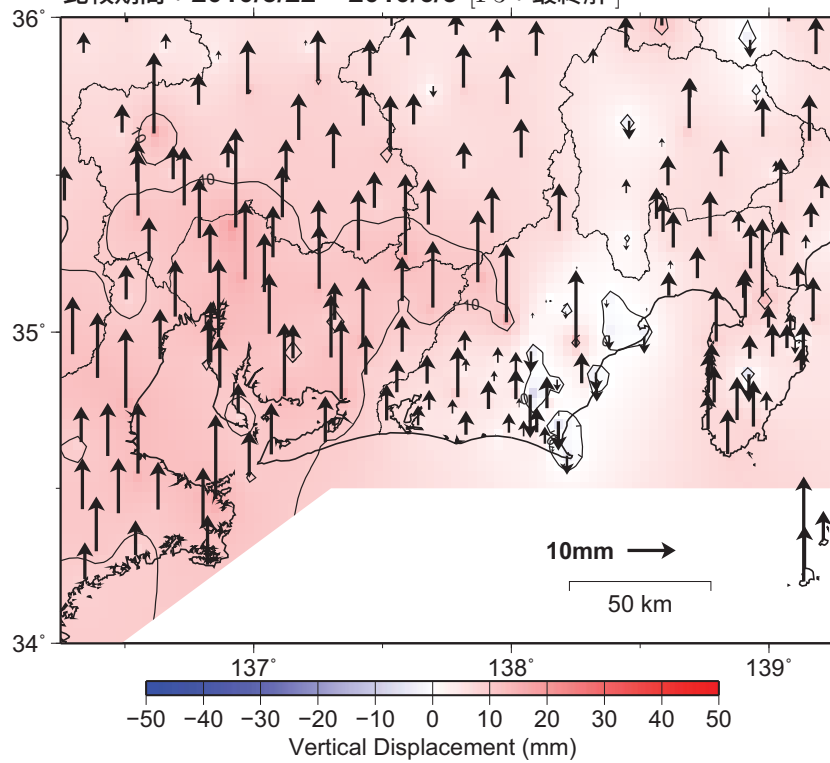
国土地理院

東海地方の最近の上下地殻変動【大瀨固定】

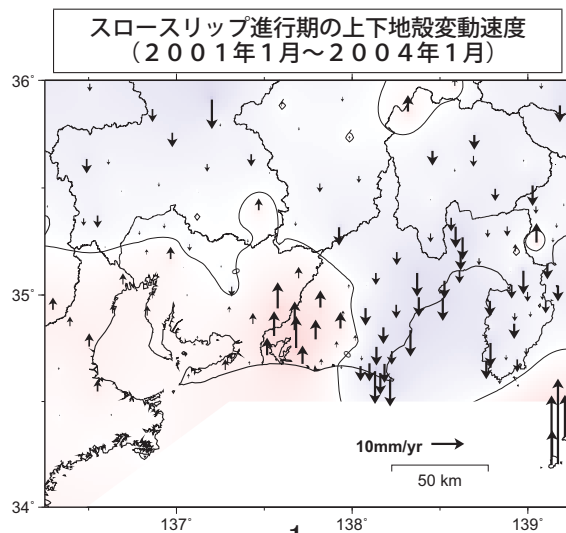
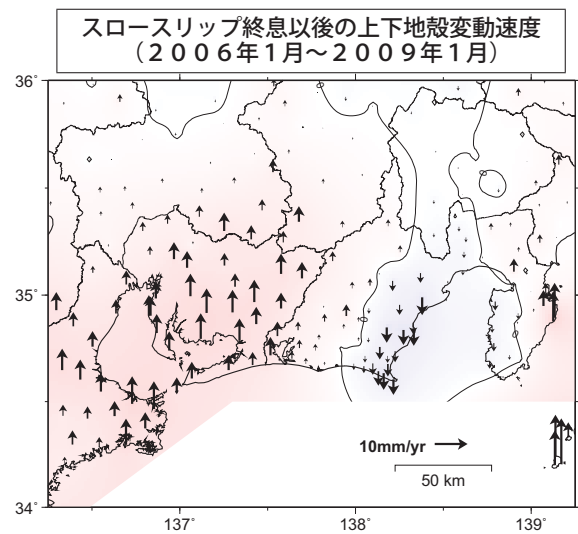
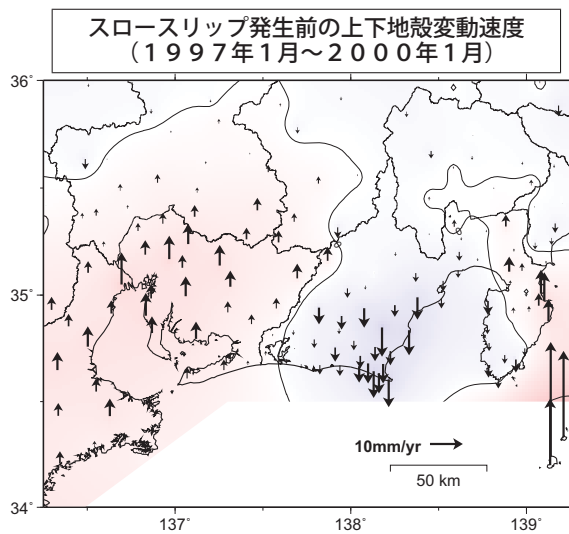
(2009年6月～2010年6月)

基準期間：2009/5/22 - 2009/6/5 [F3：最終解]

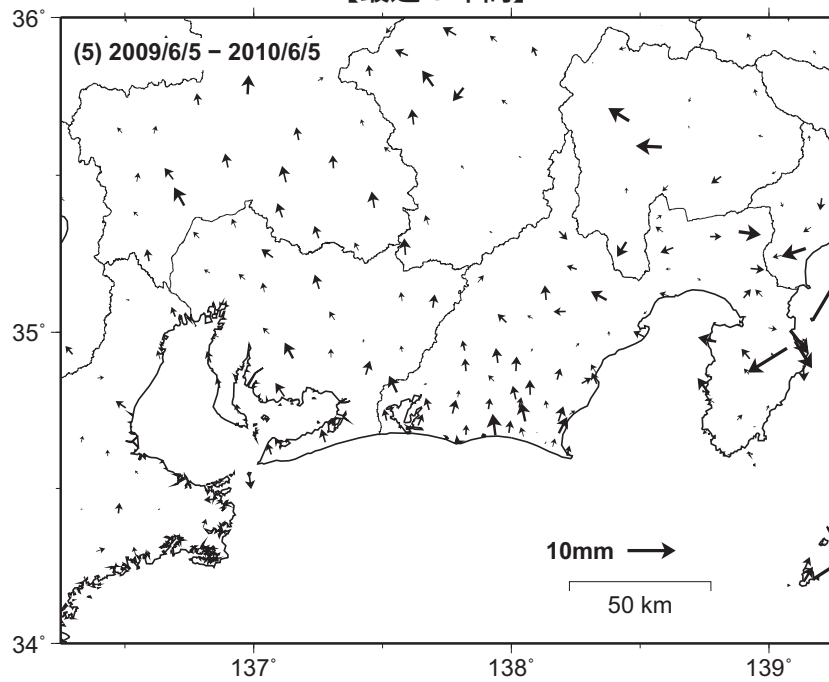
比較期間：2010/5/22 - 2010/6/5 [F3：最終解]



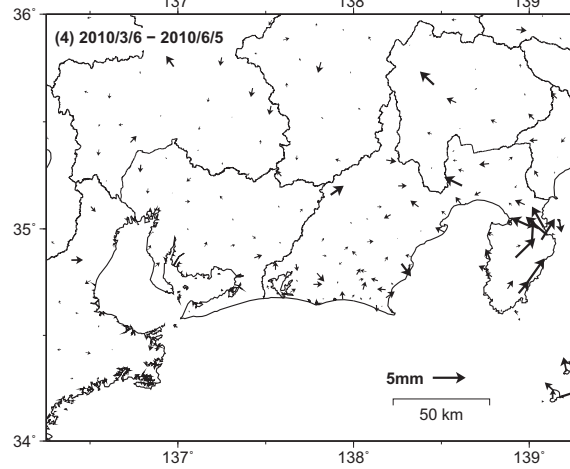
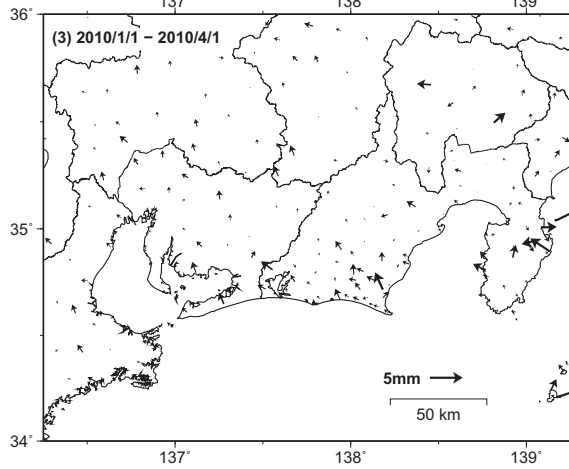
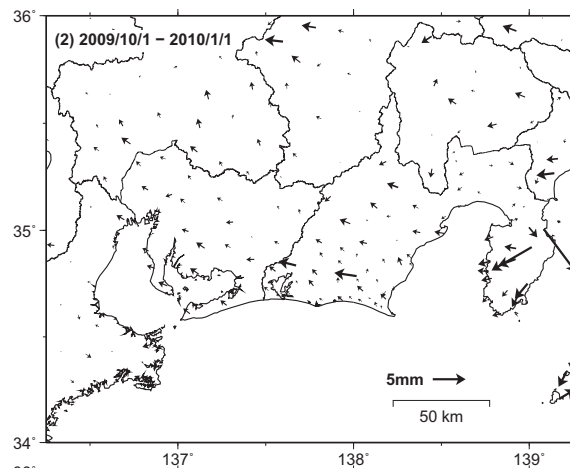
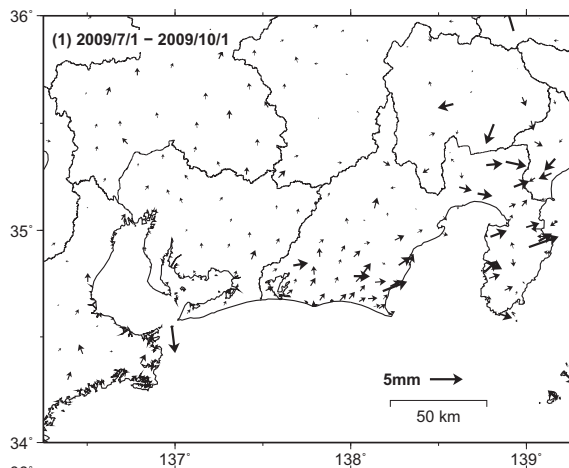
- 2009年8月11日に発生した駿河湾の地震による地殻変動の影響は取り除いている。
- 2009年12月の伊豆半島東方沖の地震活動に伴う地殻変動の影響は取り除いていない。



東海地方の最近の非定常地殻変動（水平変動）【大潟固定】
 （2009年6月～2010年6月）
 【最近1年間】



【最近1年間 3ヶ月ごと】



- 平滑化した非定常地殻変動時系列から、1年間と3ヶ月間の変動量を表示している。
- 2009年8月11日に発生した駿河湾の地震による地殻変動の影響は取り除いている。
- 2009年12月の伊豆半島東方沖の地震活動に伴う地殻変動の影響は取り除いていない。

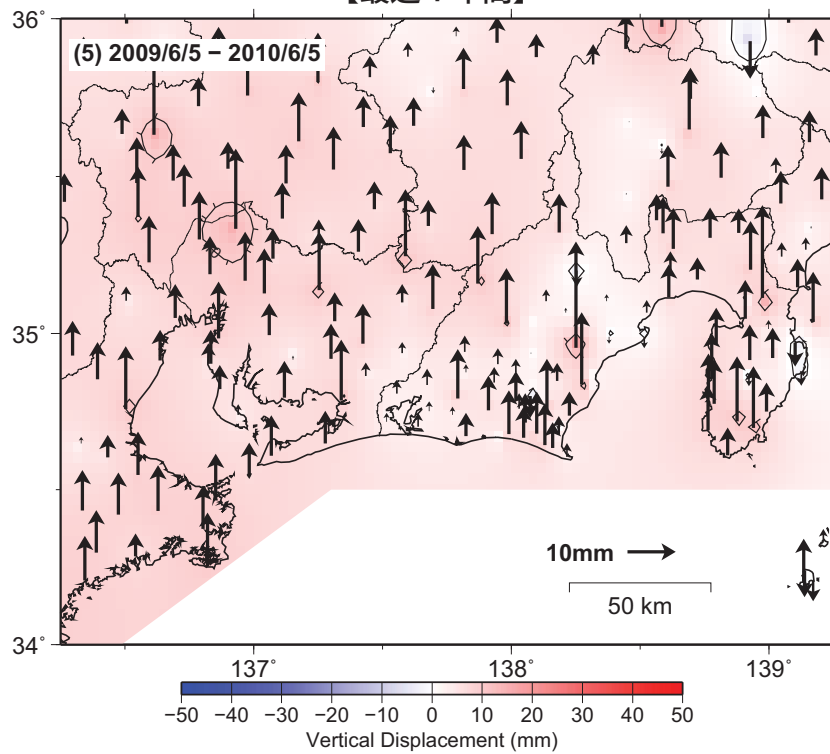
※非定常地殻変動時系列：

2006年1月～2009年1月のデータから平均変動速度、年周/半年周成分を推定して、元の時系列データから除去した時系列。

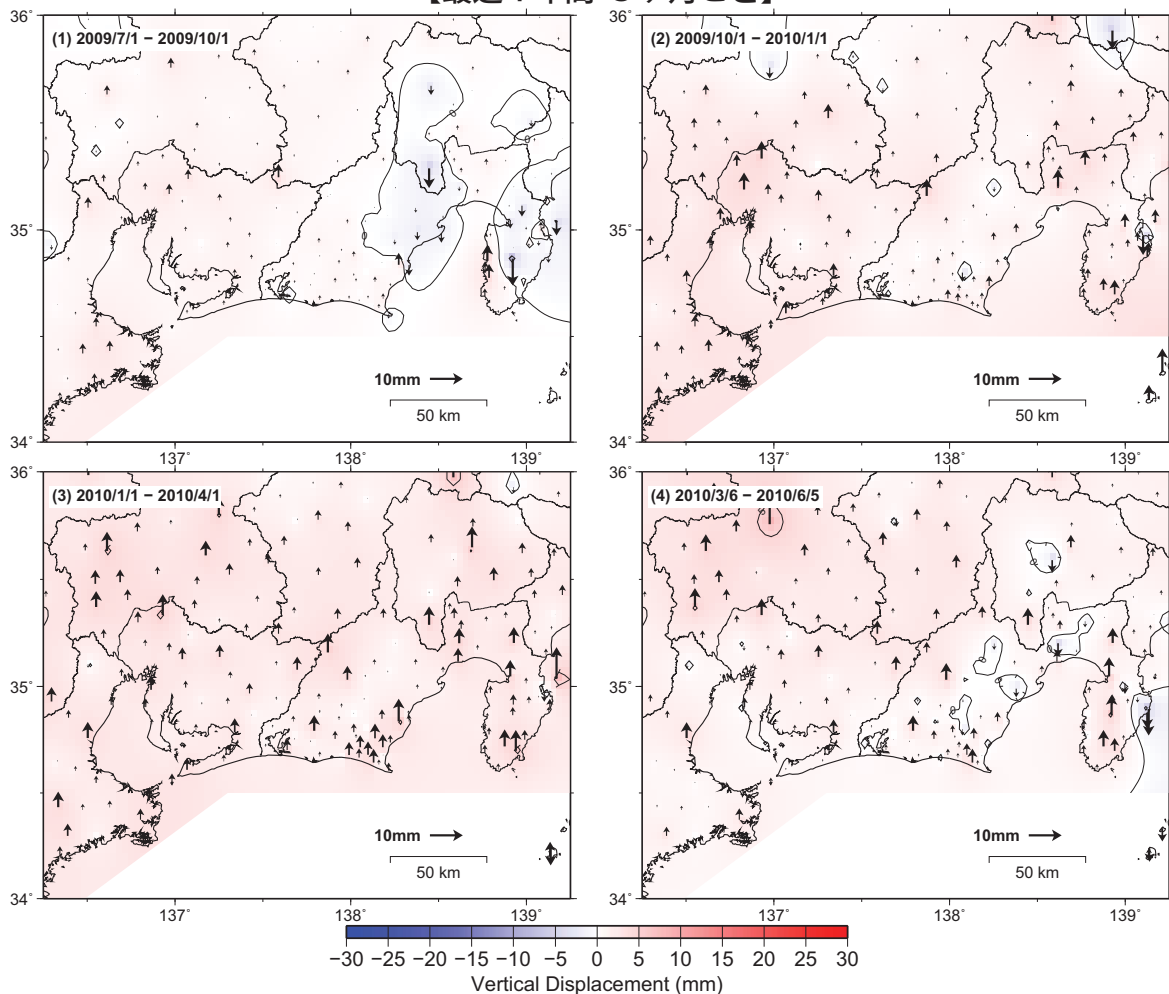
東海地方の最近の非定常地殻変動（上下変動）【大潟固定】

（2009年6月～2010年6月）

【最近1年間】



【最近1年間 3ヶ月ごと】



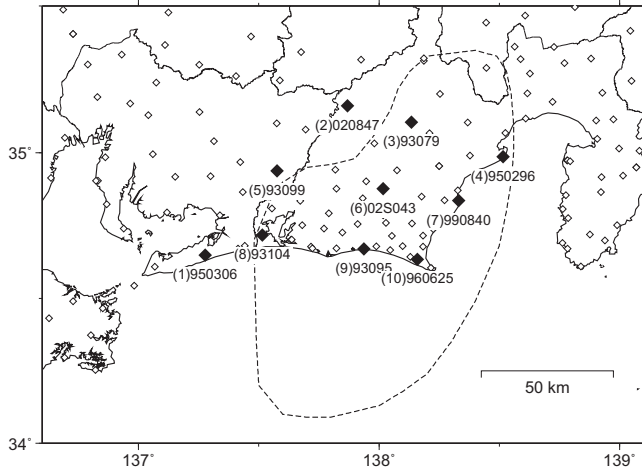
- 平滑化した非定常地殻変動時系列から、1年間と3ヶ月間の変動量を表示している。
- 2009年8月11日に発生した駿河湾の地震による地殻変動の影響は取り除いている。
- 2009年12月の伊豆半島東方沖の地震活動に伴う地殻変動の影響は取り除いていない。

※非定常地殻変動時系列：

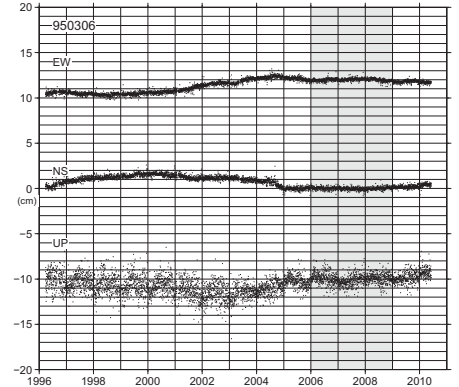
2006年1月～2009年1月のデータから平均変動速度、年周/半年周成分を推定して、元の時系列データから除去した時系列。

東海地方の非定常地殻変動時系列【大潟固定】

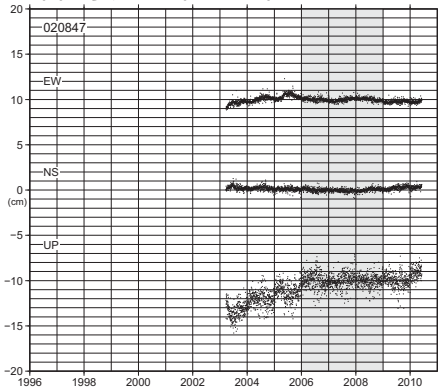
最終解 1996/4/10 - 2010/6/5



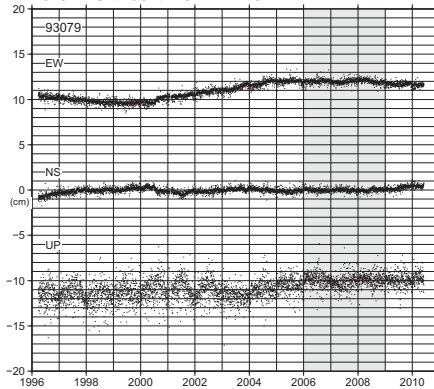
(1) 田原 (950306)



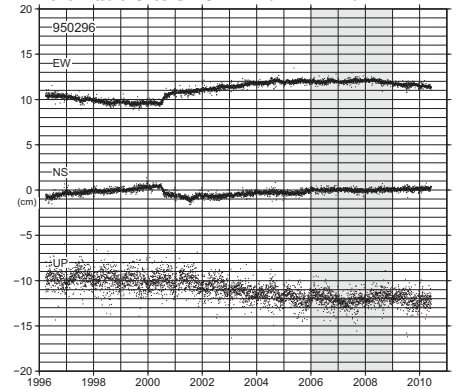
(2) 水窪A (020847)



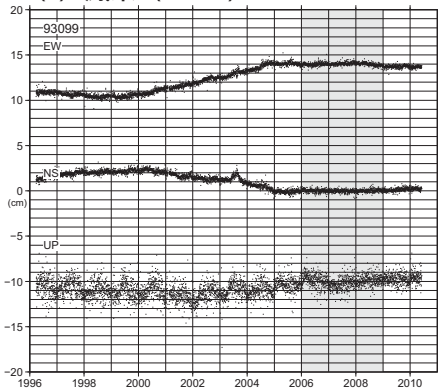
(3) 本川根 (93079)



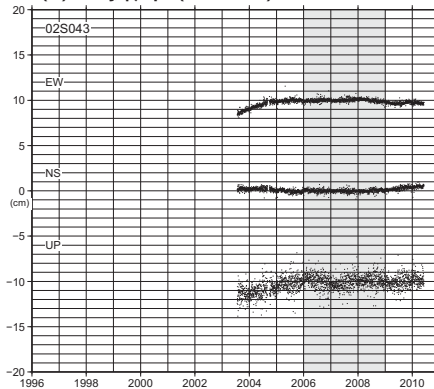
(4) 静岡清水市2 (950296)



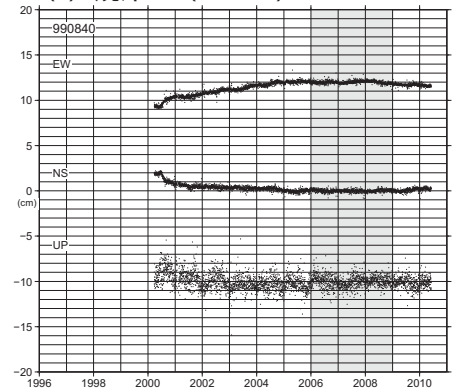
(5) 鳳来 (93099)



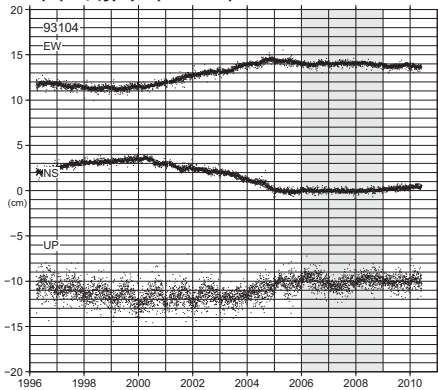
(6) S掛川 (02S043)



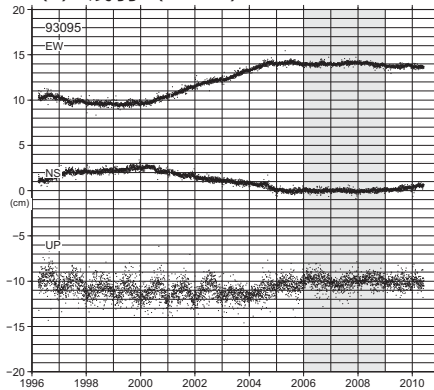
(7) 焼津A (990840)



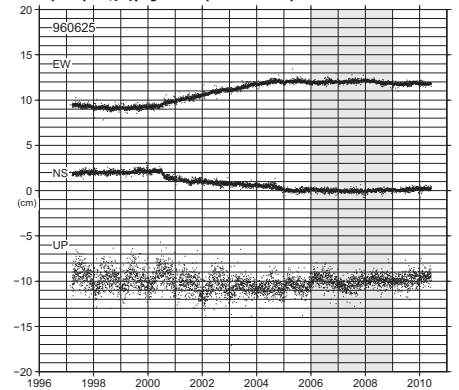
(8) 湖西 (93104)



(9) 浅羽 (93095)



(10) 浜岡2 (960625)



- 2006年1月～2009年1月のデータから平均変動速度と年周/半年周成分を推定して、元の時系列データから除去している。
- 2004年9月5日に発生した紀伊半島南東沖の地震、2009年8月11日に発生した駿河湾の地震による地殻変動の影響は取り除いている。
- 2004年10月23日に発生した新潟県中越地震、2005年8月16日に発生した宮城県沖の地震、2007年3月25日に発生した能登半島地震、2007年7月16日に発生した新潟県中越沖地震による固定局大潟の地殻変動の影響は取り除いている。