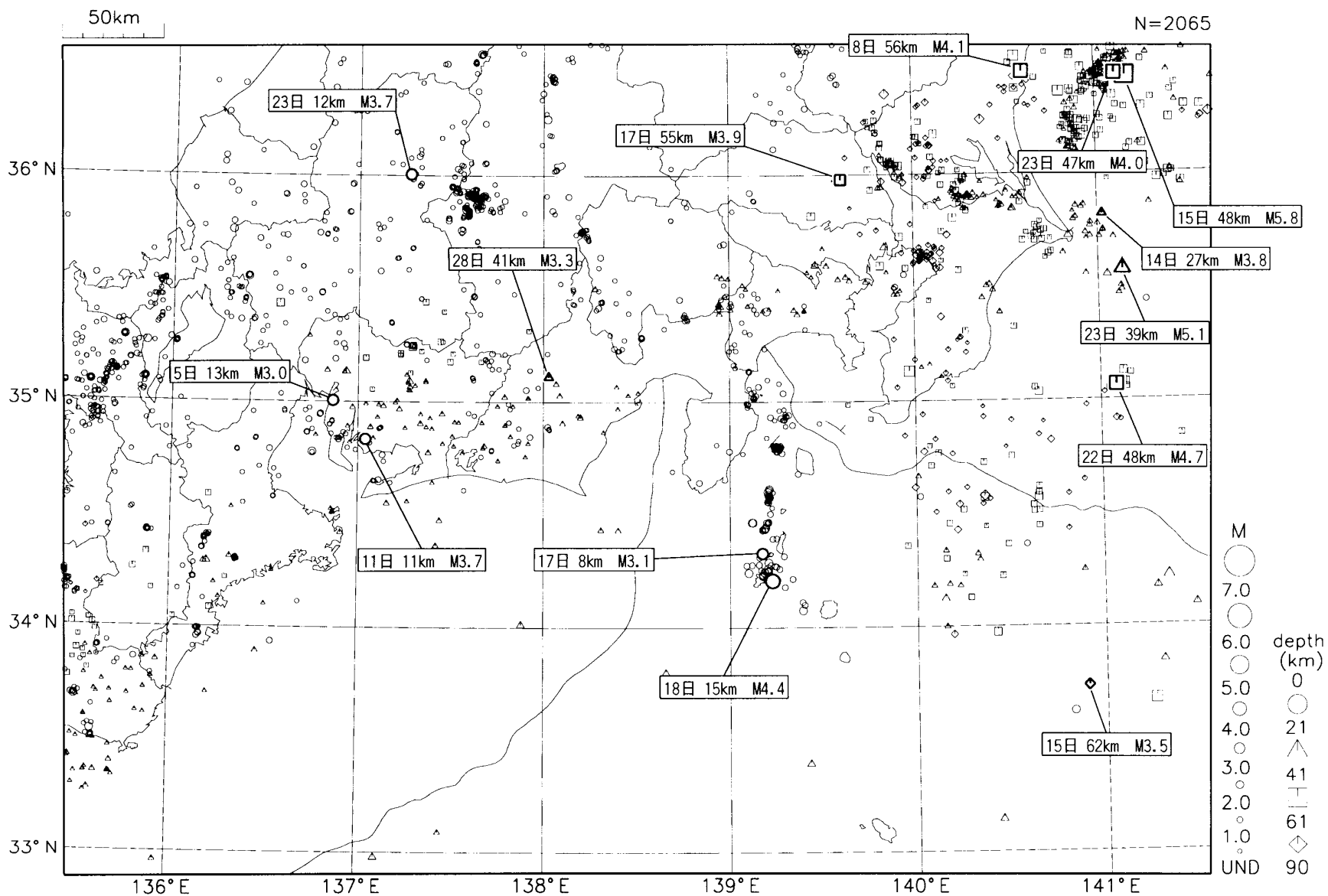
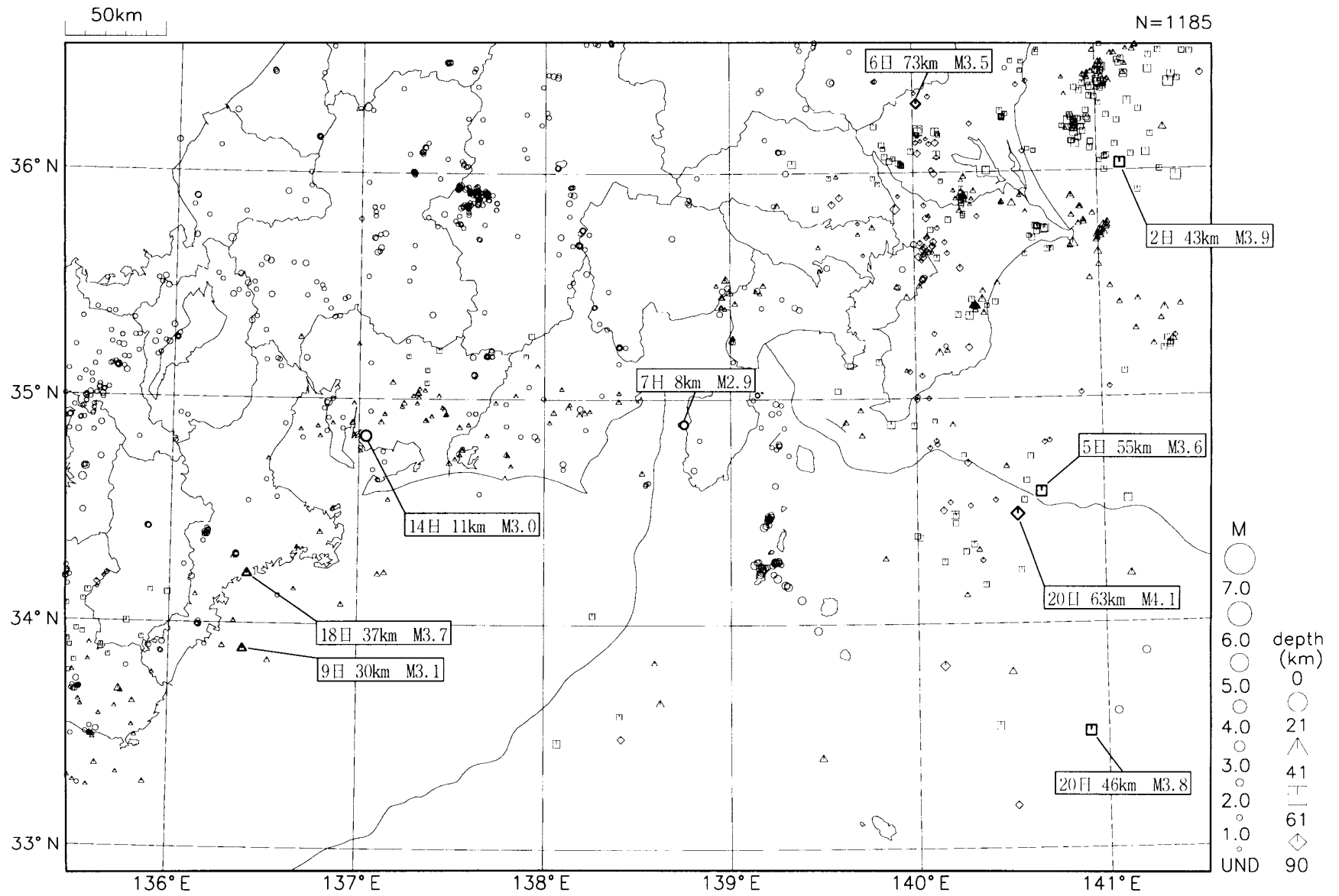


東海・南関東地域の地震活動 2003年11月



気象庁作成

東海・南関東地域の地震活動 2003年12月1~20日



気象庁作成

# 東海地域の地震活動レベル

(クラスタを除いた地震回数による)

2003年12月17日 現在

	① 固着域		② 愛知県		③ 浜名湖			④ 駿河湾
	地殻内	フィリピン海プレート	地殻内	フィリピン海プレート	フィリピン海プレート内			全域
					西側	全域	東側	
短期活動レベル	4	4	5	3	5	3	2	3
短期地震回数 (平均)	6 (6.18)	5 (5.83)	5 (4.37)	9 (12.63)	2 (1.87)	3 (6.01)	1 (4.14)	4 (6.18)
中期活動レベル	4	2	4	4	7	3	1	2
中期地震回数 (平均)	18 (18.53)	11 (17.50)	14 (13.11)	36 (37.90)	7 (3.75)	9 (12.03)	2 (8.28)	8 (12.37)

\* Mしきい値：

M $\geq$ 1.1：固着域、愛知県、浜名湖、M $\geq$ 1.4：駿河湾

\* クラスタ除去：

震央距離が $\Delta r$ 以内、発生時間差が $\Delta t$ 以内の地震をグループ化し、最大地震で代表させる。

$\Delta r=3\text{km}$ 、 $\Delta t=7\text{日}$ ：固着域、愛知県、浜名湖

$\Delta r=10\text{km}$ 、 $\Delta t=10\text{日}$ ：駿河湾

\* 対象期間：

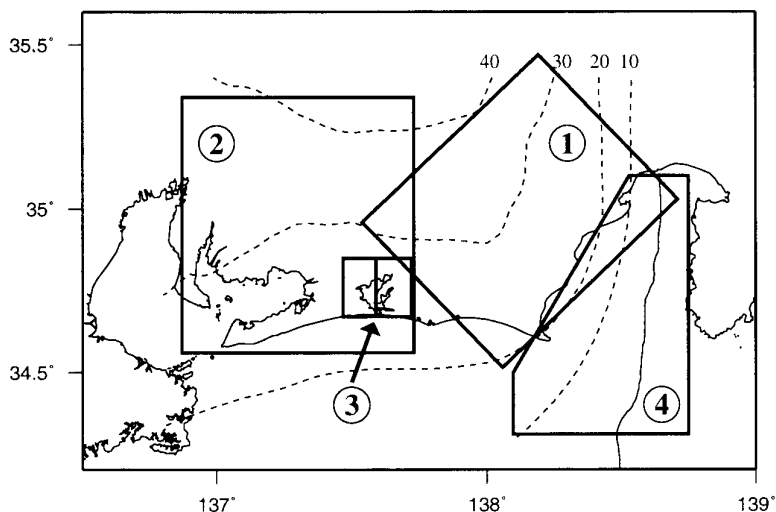
短期：30日間（固着域、愛知県）、90日間（浜名湖、駿河湾）

中期：90日間（固着域、愛知県）、180日間（浜名湖、駿河湾）

\* 基準期間：

1997年－2001年（5年間）：固着域、愛知県、1995年－1999年（5年間）：浜名湖

1991年－2000年（10年間）：駿河湾

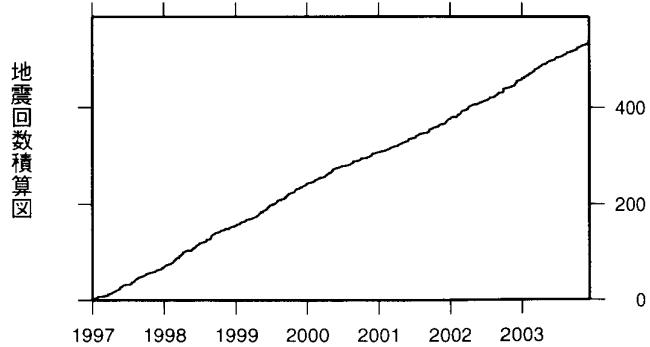
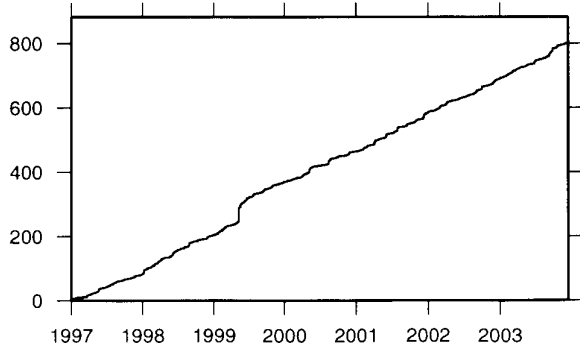
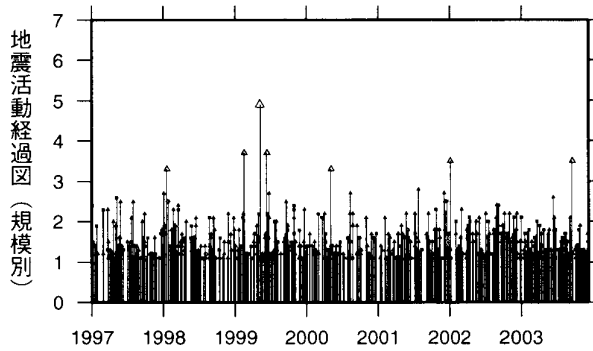
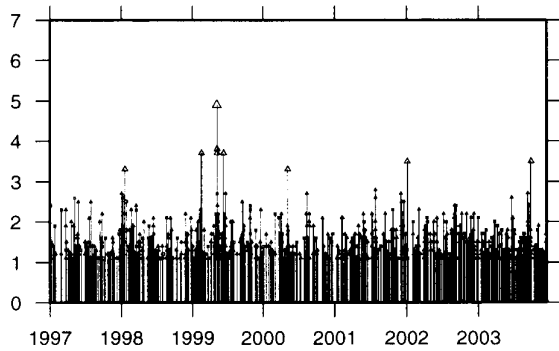
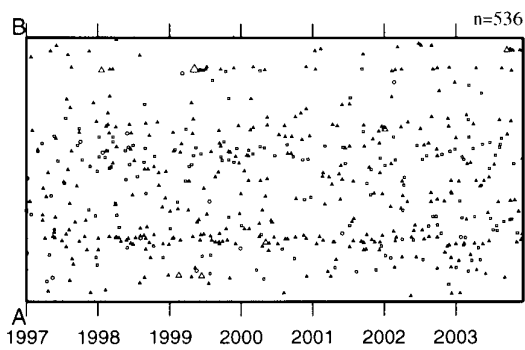
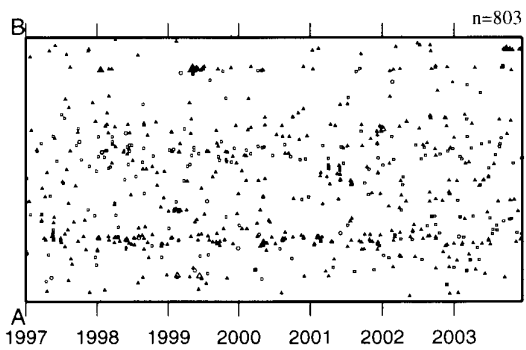
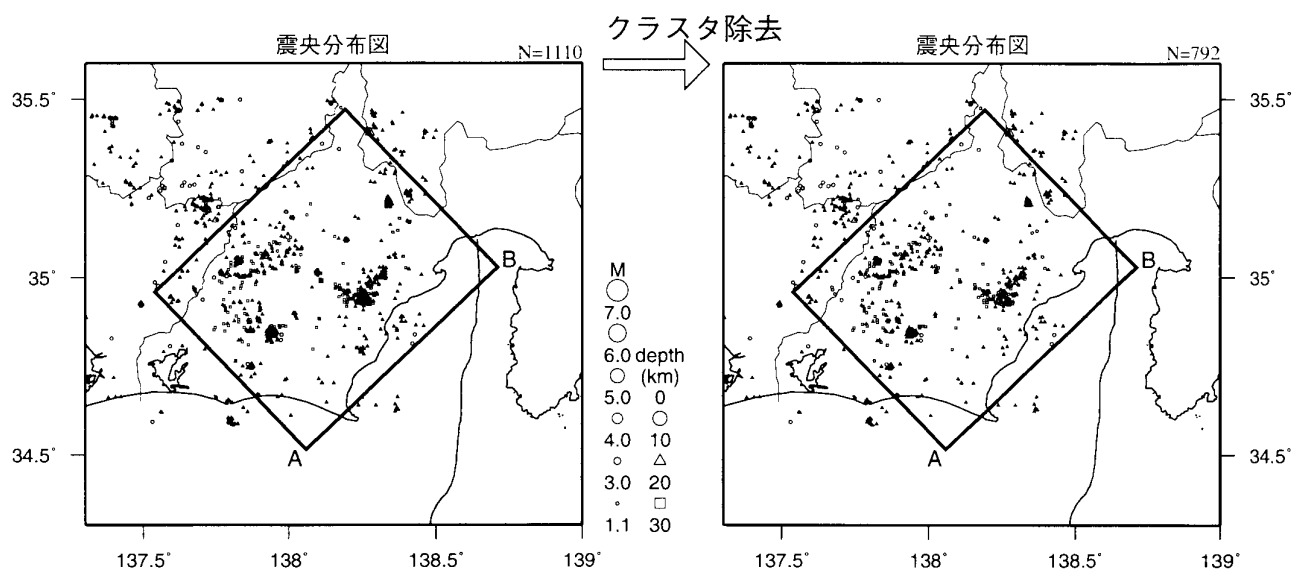


\* プレート境界の等深線を波線で示す。

レベル	確率 (%)	地震数
8	1	多
7	4	↑
6	10	
5	15	
4	40	平常
3	15	↓
2	10	
1	4	
0	1	少

# 固着域 (地殻内)

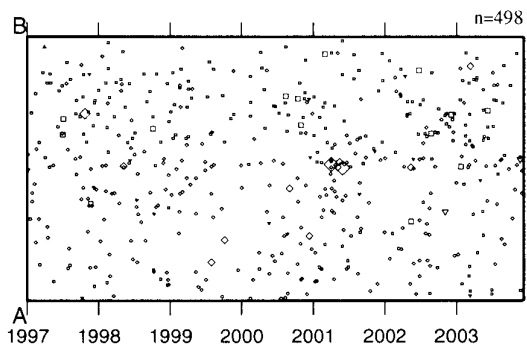
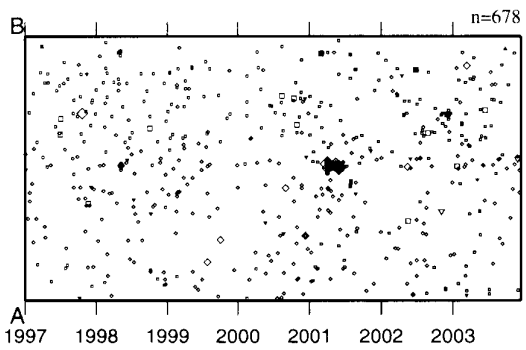
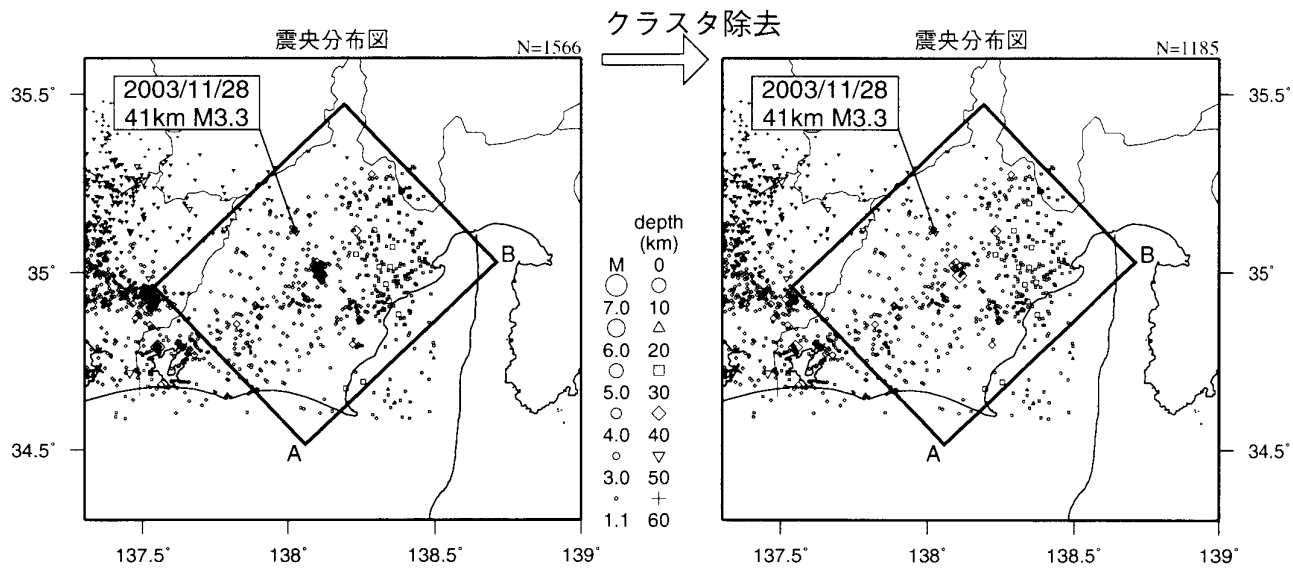
1997/1/1~2003/12/17 M ≥ 1.1



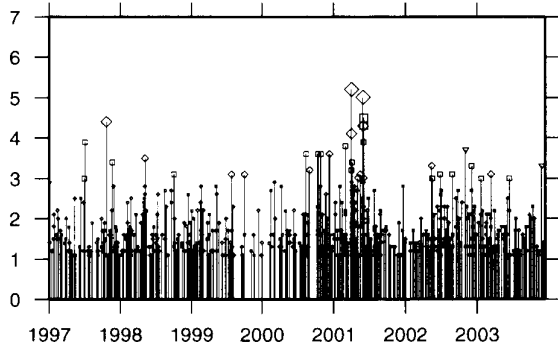
\* 吹き出しは最近60日以内、M ≥ 3.0

# 固着域 (フィリピン海プレート内)

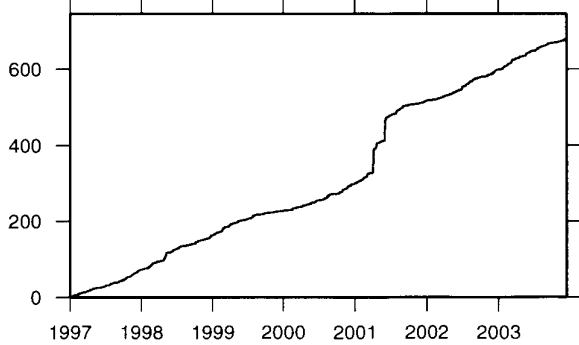
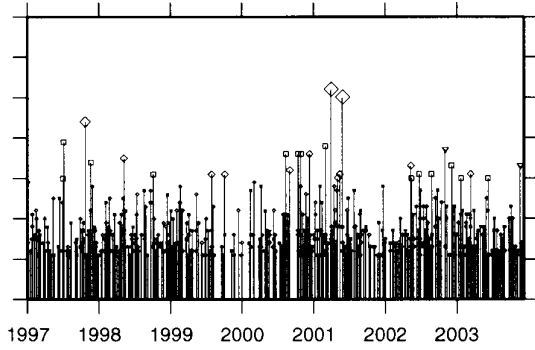
1997/1/1~2003/12/17 M ≥ 1.1



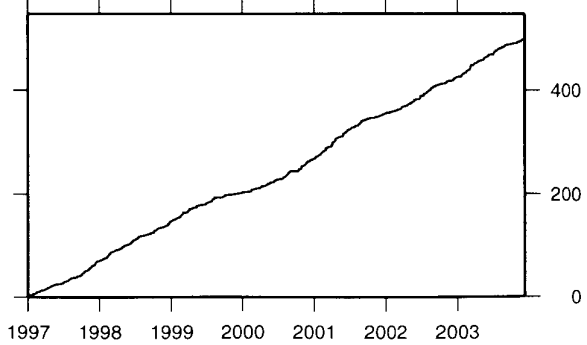
時空間分布図 (A-B方向)



地震活動経過図 (規模別)



地震回数積算図



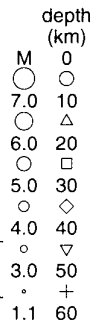
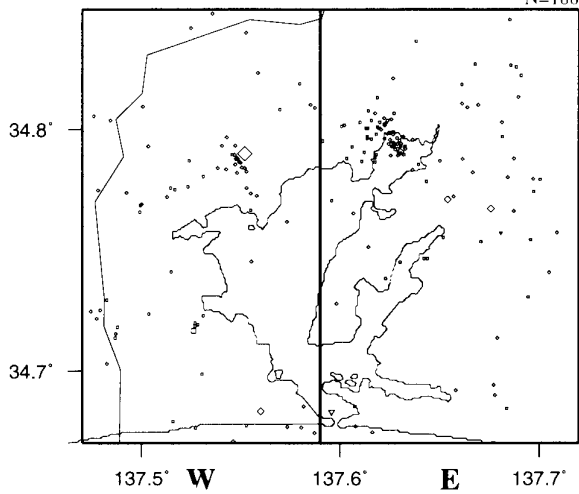
\* 吹き出しは最近60日以内、M ≥ 3.0

# 浜名湖（フィリピン海プレート内）

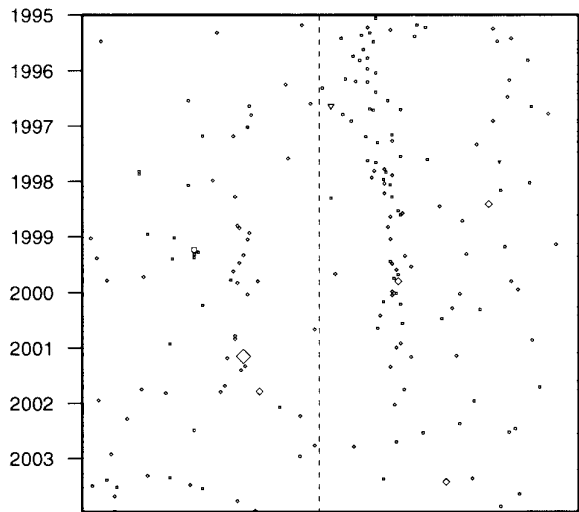
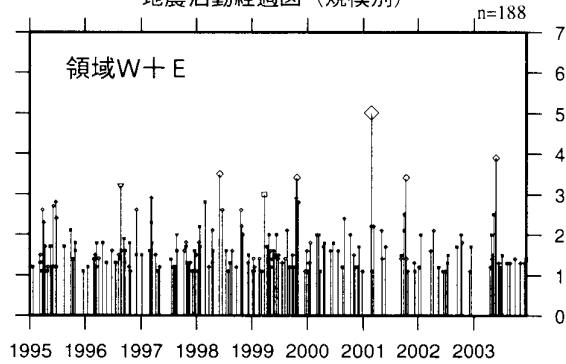
1995/1/1~2003/12/17 M $\geq$ 1.1 \* クラスタ除去したデータ

震央分布図

N=188

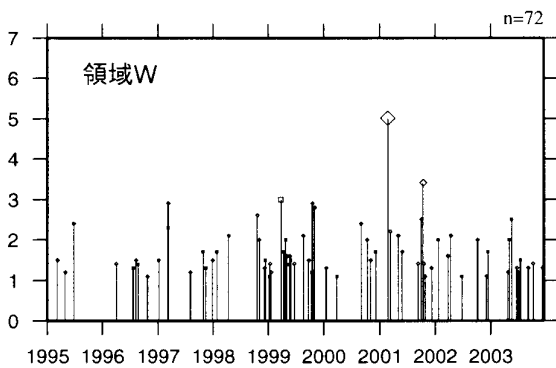
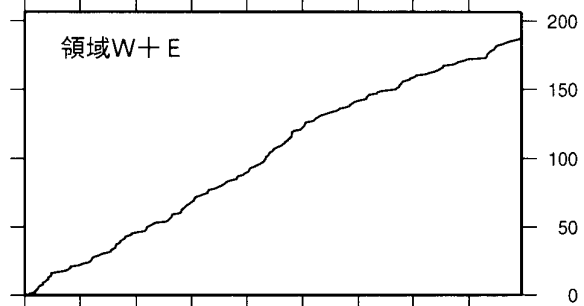


\* 吹き出しは最近60日以内、M $\geq$ 3.0  
地震活動経過図（規模別）

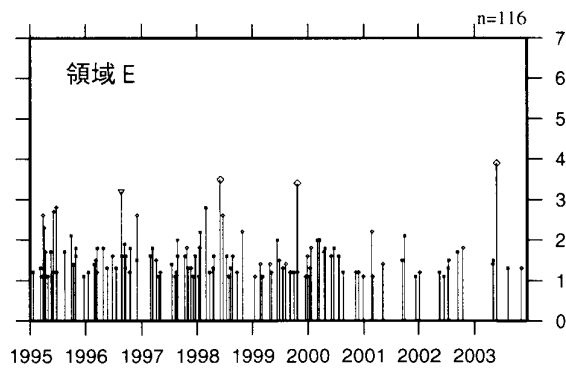


時空間分布図（東西方向）

地震回数積算図



地震活動経過図（規模別）



地震回数積算図

