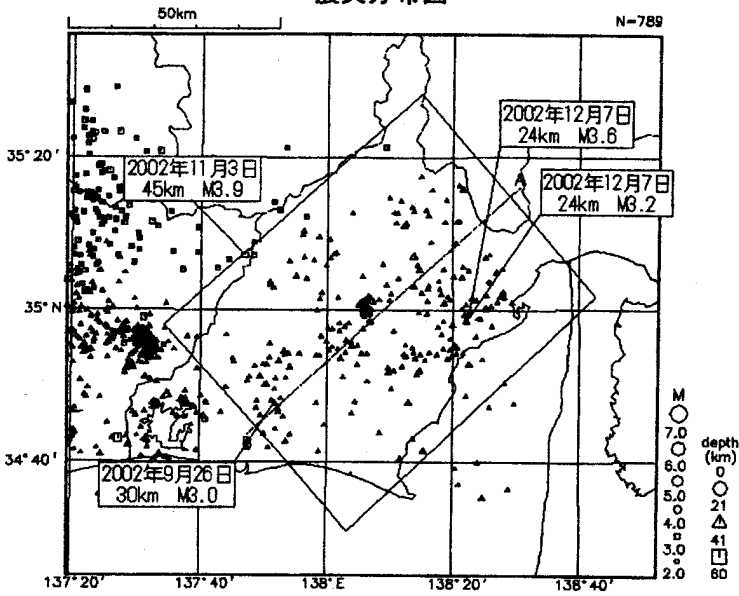


# 固着域周辺の地震活動 (フィリピン海プレート内 1997年以降)

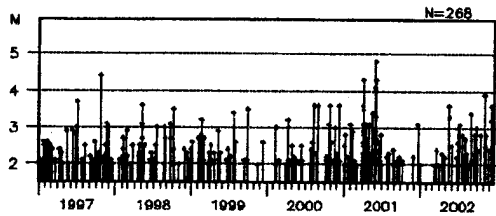
1997年1月1日~2002年12月18日

(1)  $M \geq 2.0$

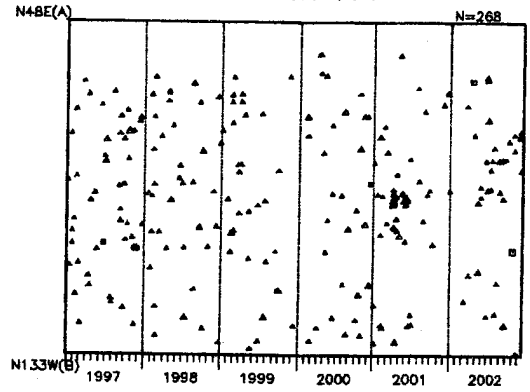
震央分布図



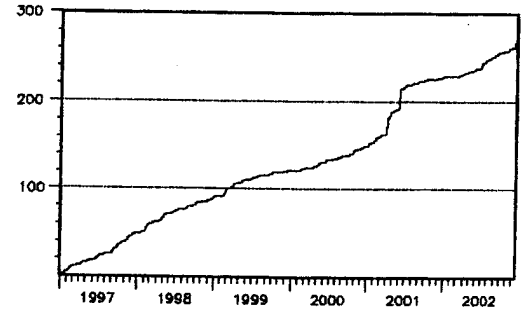
地震活動  
経過図 (M)



時空間分布図

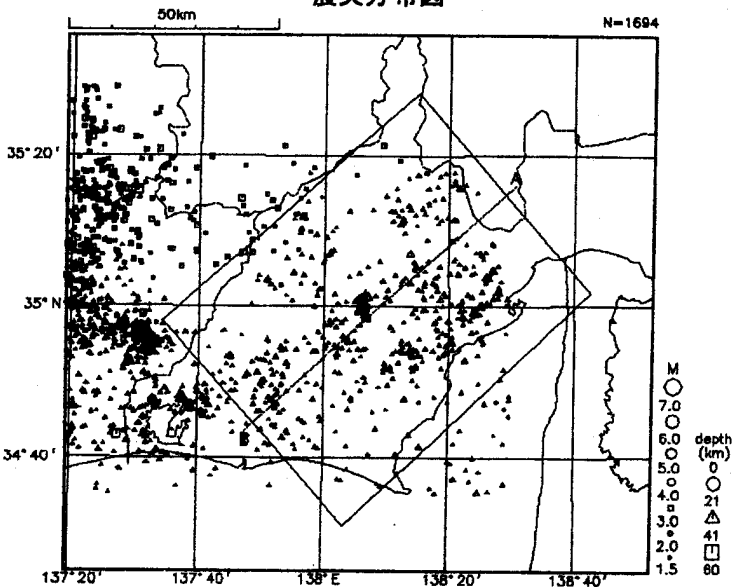


地震回数積算図

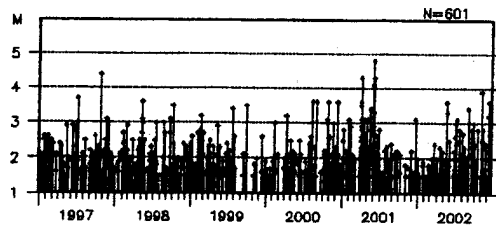


(2)  $M \geq 1.5$

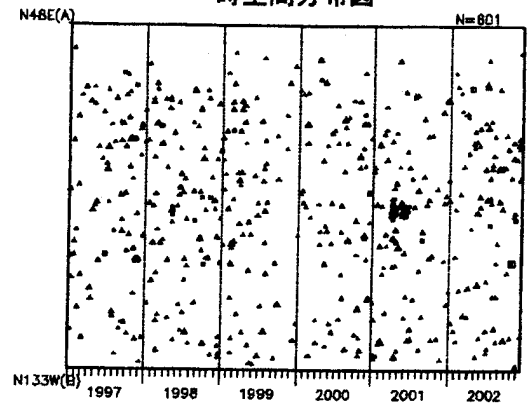
震央分布図



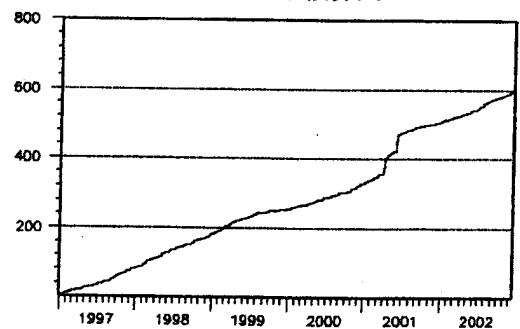
地震活動  
経過図 (M)



時空間分布図



地震回数積算図



フィリピン海プレート内の地震活動は平常レベルである。

フィリピン海  
プレート内  
月別地震回数

