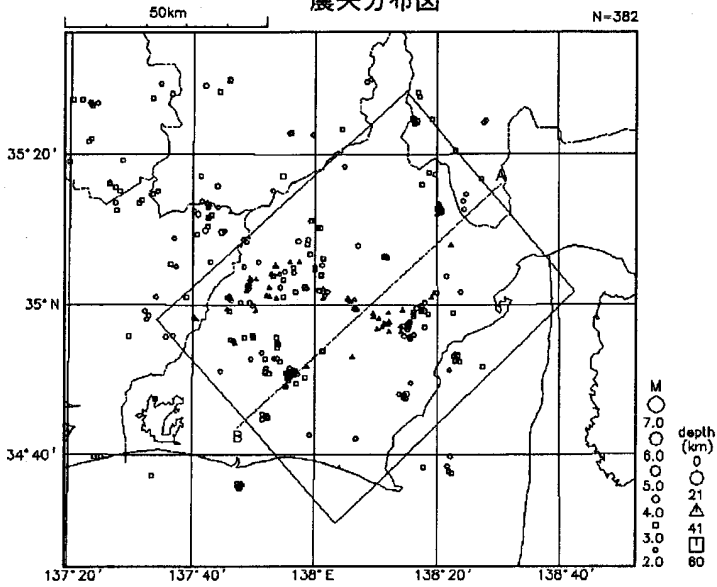


# 固着域周辺の地震活動（地殻内 1997年以降）

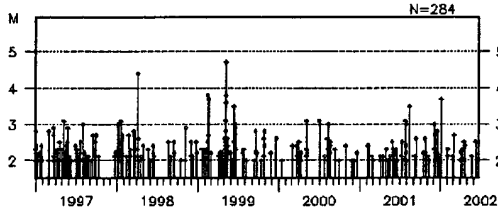
1997年1月1日～2002年6月19日

(1)  $M \geq 2.0$

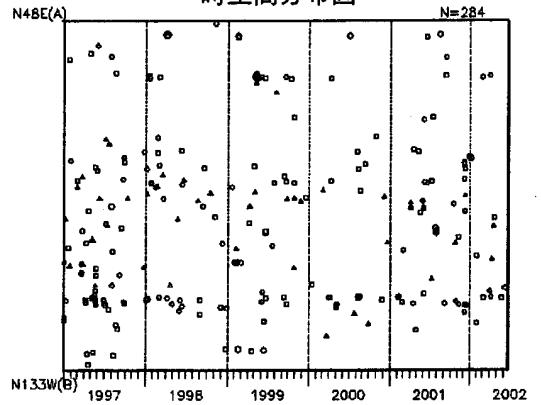
震央分布図



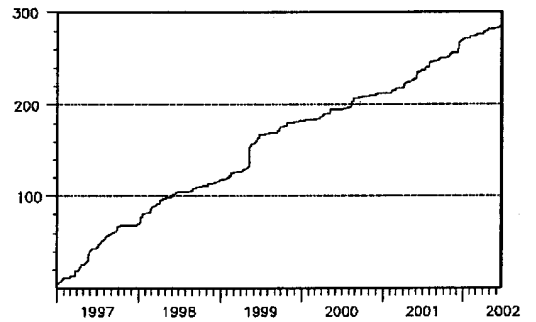
地震活動  
経過図(M)



時空間分布図

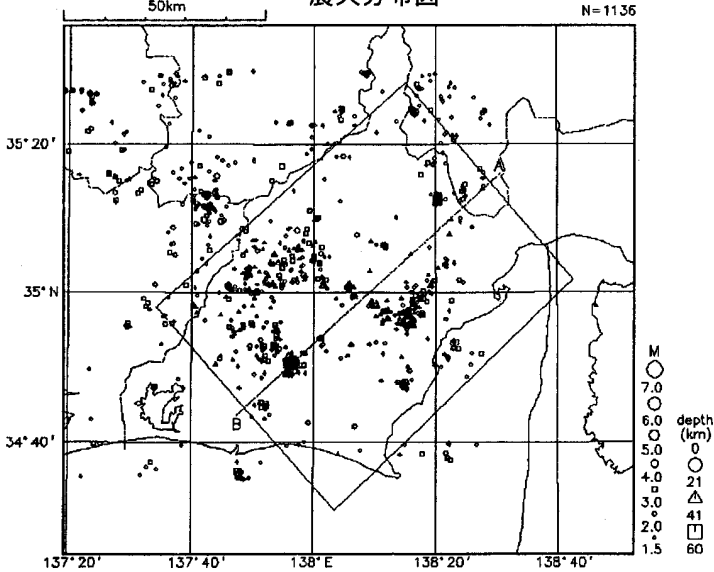


地震回数積算図

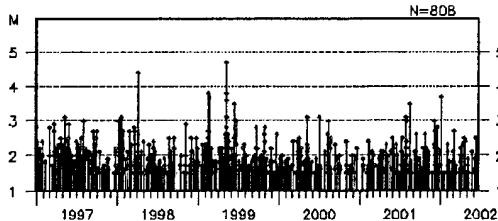


(2)  $M \geq 1.5$

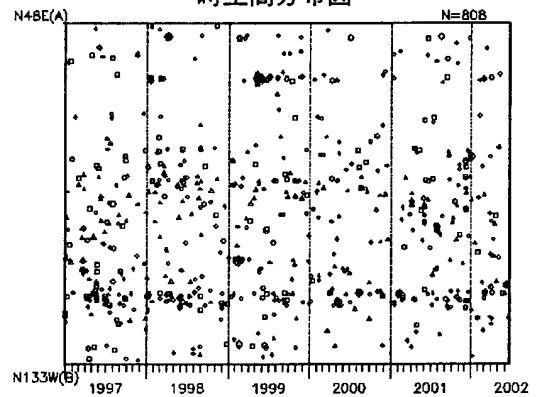
震央分布図



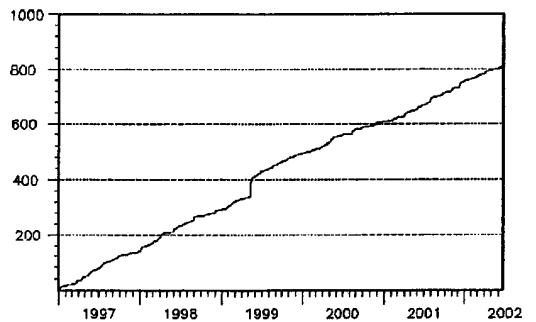
地震活動  
経過図(M)



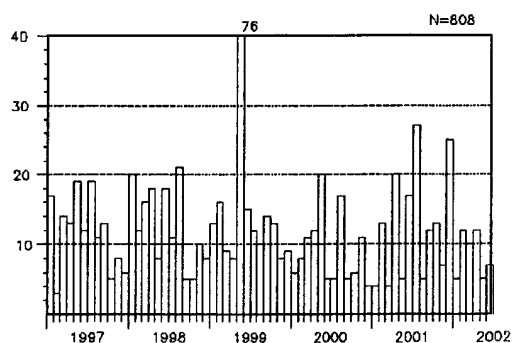
時空間分布図



地震回数積算図



地殻内  
月別地震回数



地殻内では昨年6月頃から地震回数が平均よりやや多い状態となったが、今年に入って平常レベルに戻っている。