

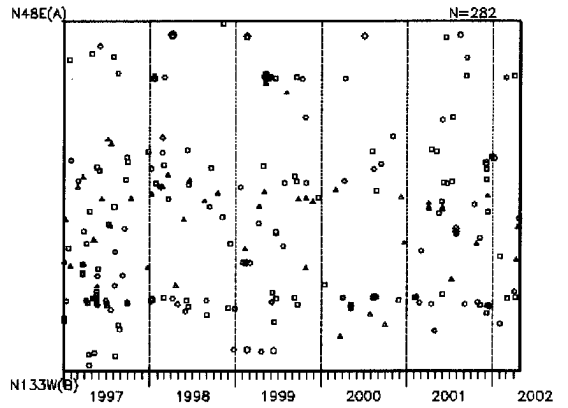
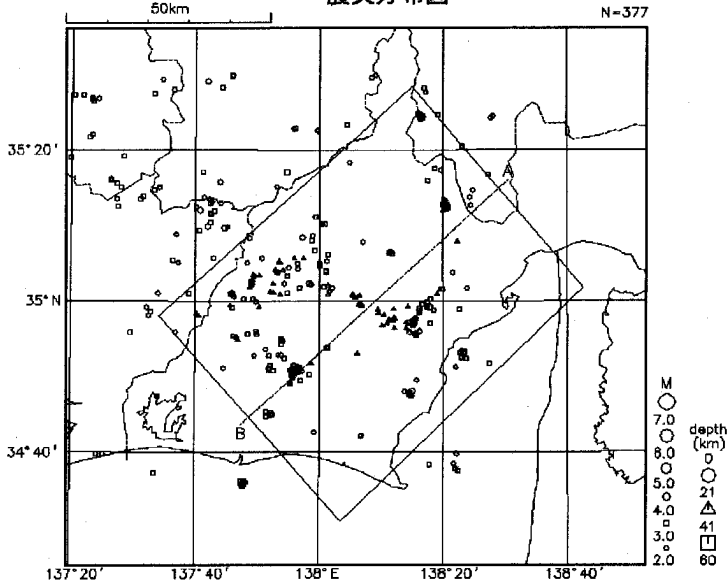
# 固着域周辺の地震活動 (地殻内 1997 年以降)

1997 年 1 月 1 日 ~ 2002 年 4 月 24 日

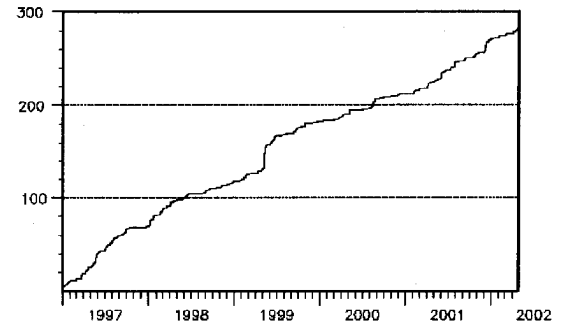
時空間分布図

(1)  $M \geq 2.0$

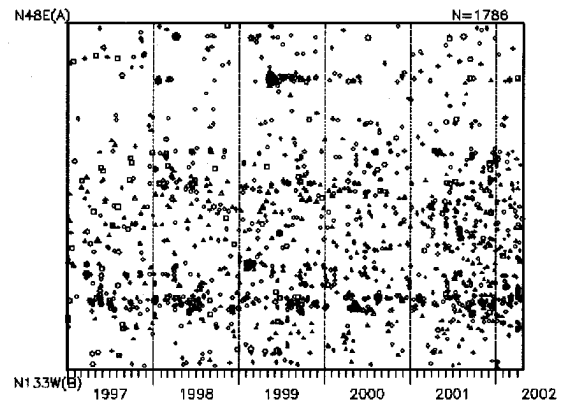
震央分布図



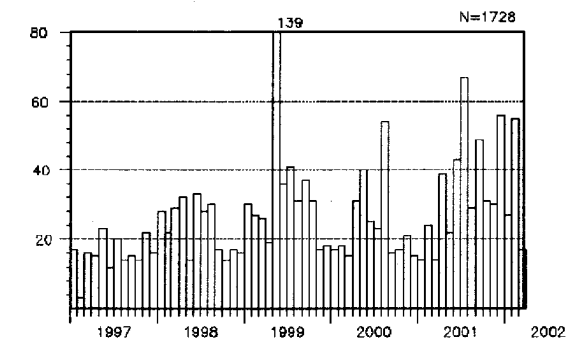
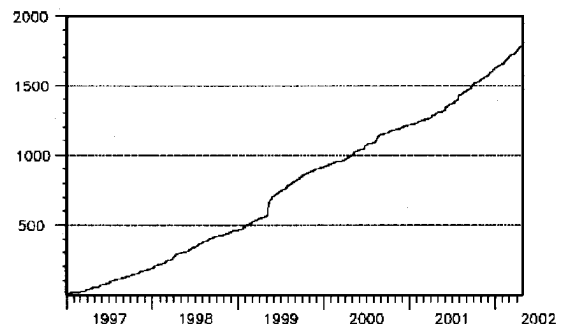
地震回数積算図



時空間分布図

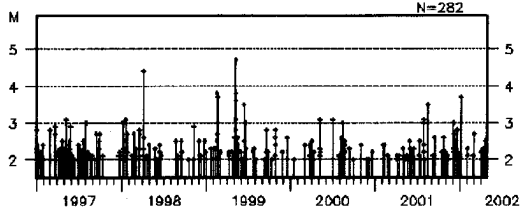


地震回数積算図



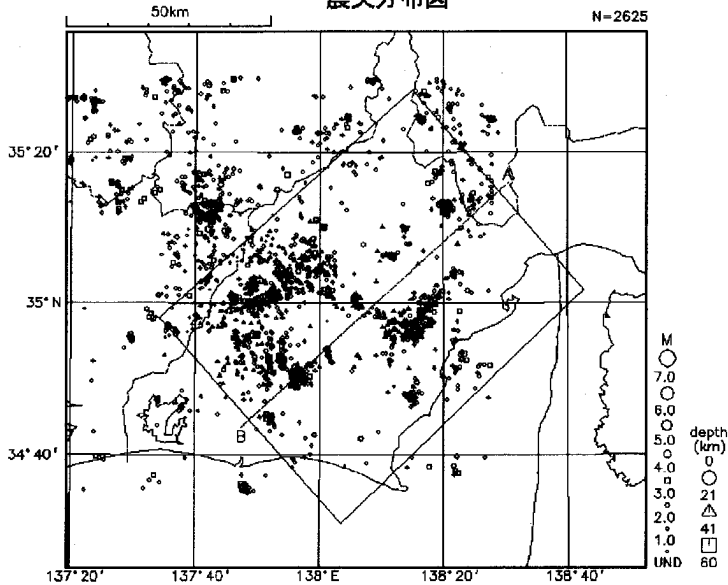
地殻内  
月別地震回数

地震活動  
経過図(M)

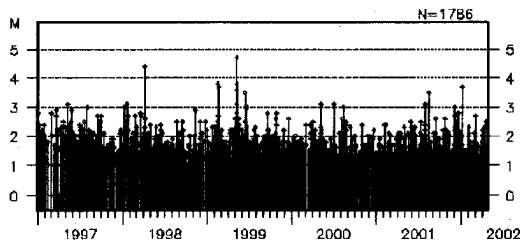


(2) Mすべて

震央分布図



地震活動  
経過図(M)



地殻内では昨年 6 月頃から地震回数が平均より多くなり、その後やや多い状態となったが、M2 以上では今年に入って平常レベルに戻っている。Mすべてではやや多い状態で推移している(2001 年5月から検知力向上の影響が入っている)。