

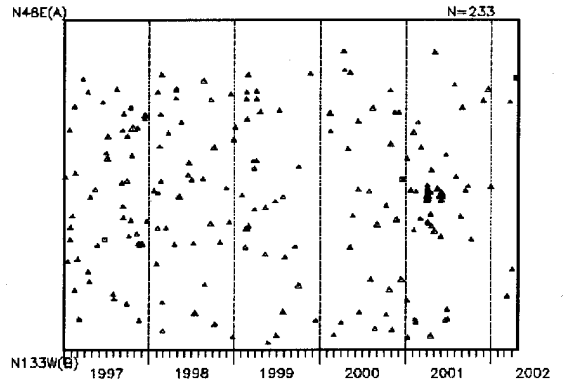
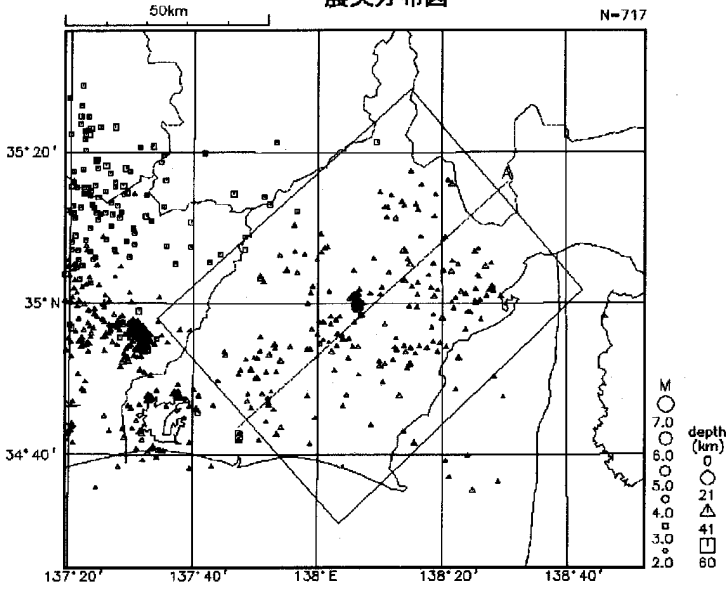
固着域周辺の地震活動 (フィリピン海スラブ内 1997 年以降)

1997 年 1 月 1 日 ~ 2002 年 4 月 24 日

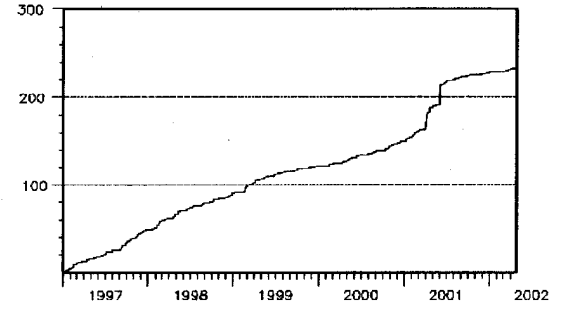
時空間分布図

(1) $M \geq 2.0$

震央分布図

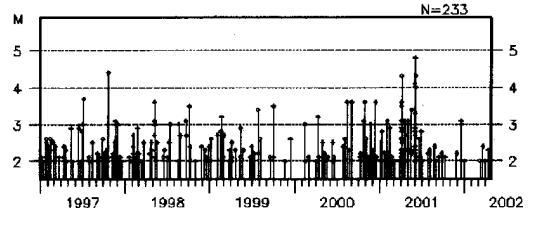


地震回数積算図



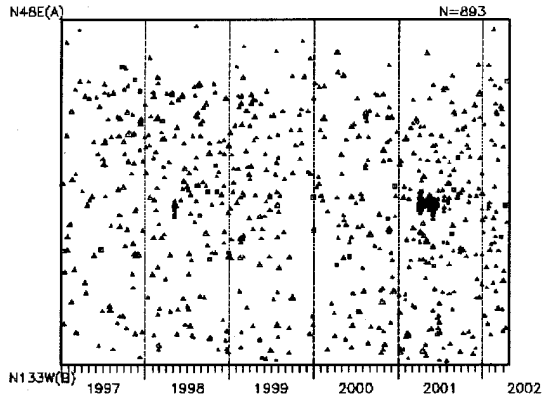
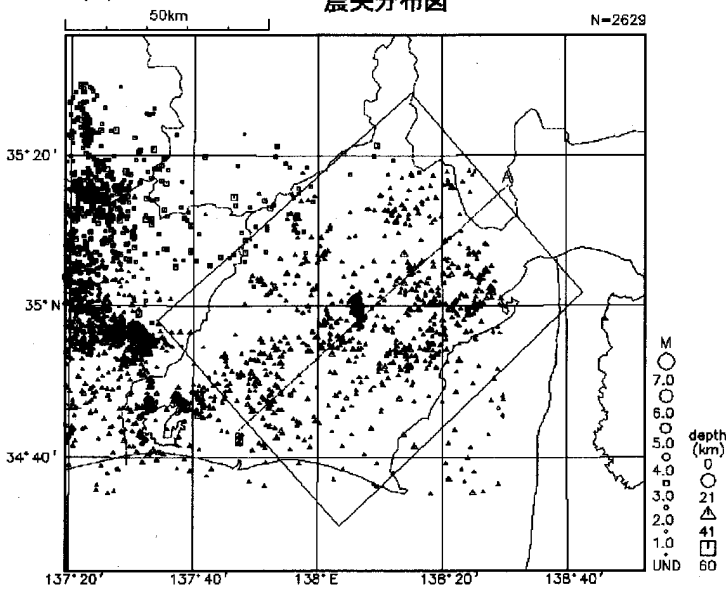
時空間分布図

地震活動経過図 (M)

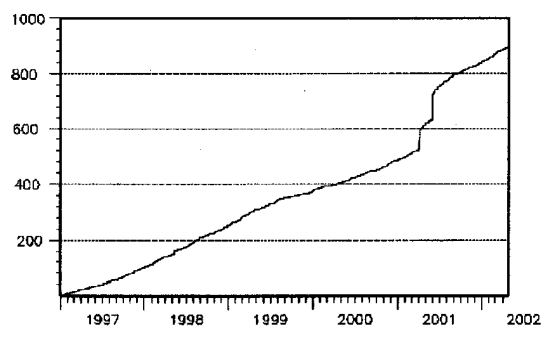


(2) Mすべて

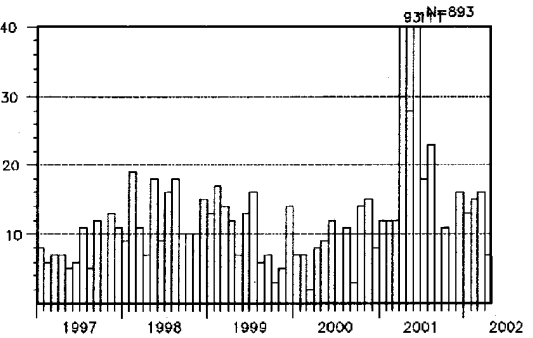
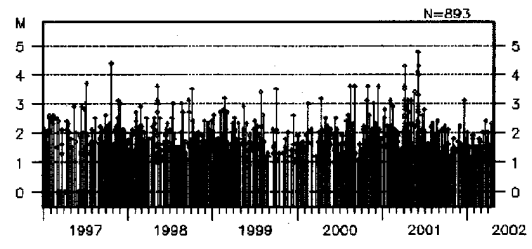
震央分布図



地震回数積算図



地震活動経過図 (M)



スラブ内では昨年 4~6 月の静岡県中部の活動(M 5.1)以降、M2 以上では地震が少ない状態である。すべての地震で見ると平常レベルの地震が発生している(2001 年5月から検知力向上の影響が入っている)。

スラブ内
月別地震回数