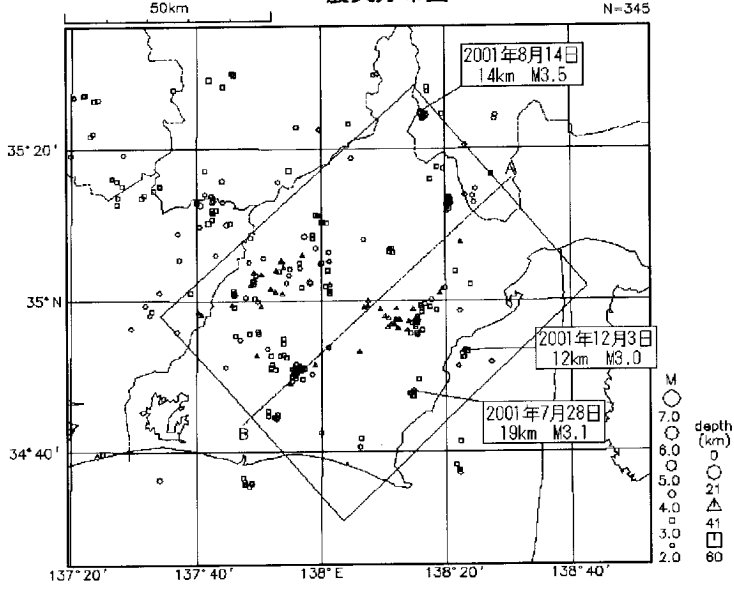


固着域周辺の地震活動 (地殻内 1997 年以降)

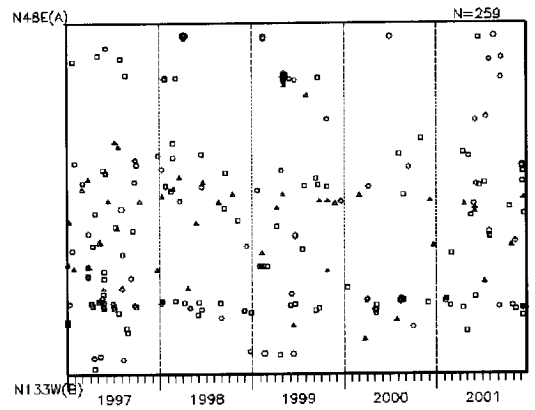
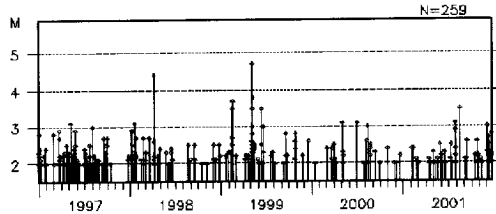
1997 年 1 月 1 日 ~ 2001 年 12 月 19 日

時空間分布図

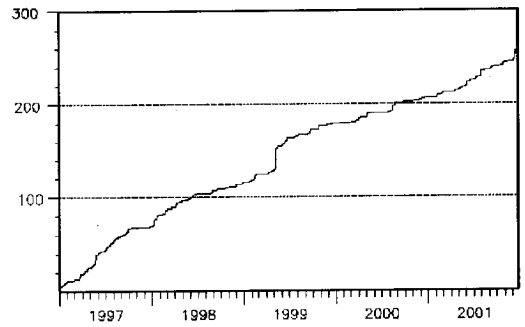
(1) $M \geq 2.0$ 震央分布図



地震活動経過図(M)

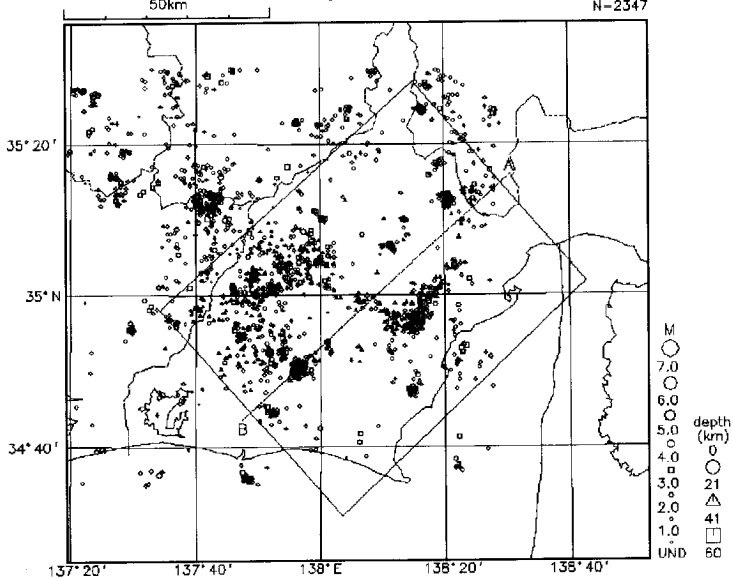


地震回数積算図

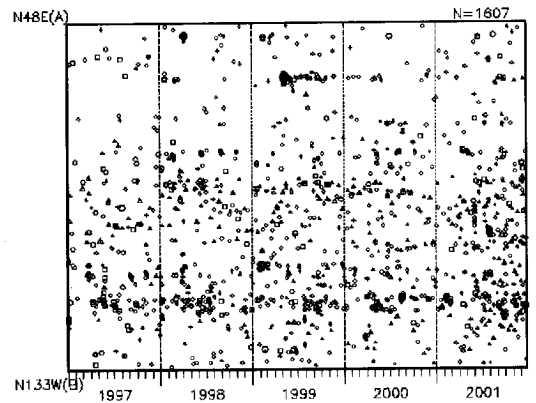
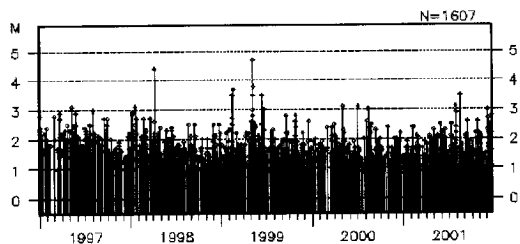


時空間分布図

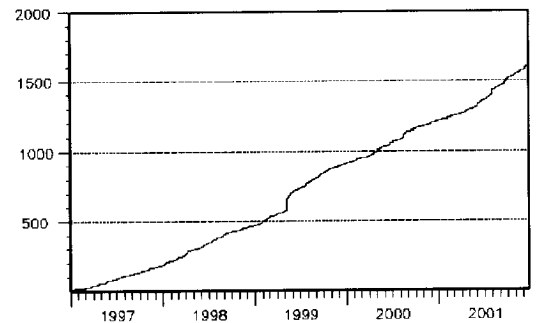
(2) Mすべて 震央分布図



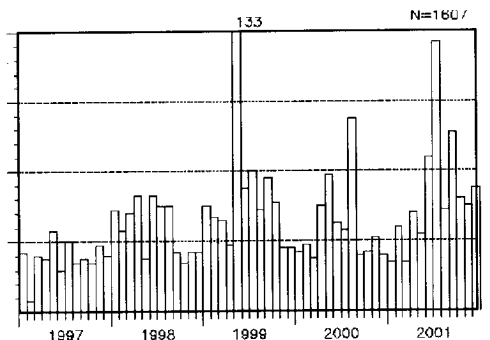
地震活動経過図(M)



地震回数積算図



地殻内
月別地震回数



地殻内では 2000 年から今年前半は M2 以上の地震は少ない状態だったが、本年 6 月から M すべての地震回数が平均より多くなり、7 月 28 日静岡県中部で M 3.1、8 月 14 日山梨県中西部で M3.5 の地震が発生した。9 月以降もやや多い状態で推移していたが、12 月 3 日に駿河湾(焼津沖)で M3.0 の地震が発生した。