

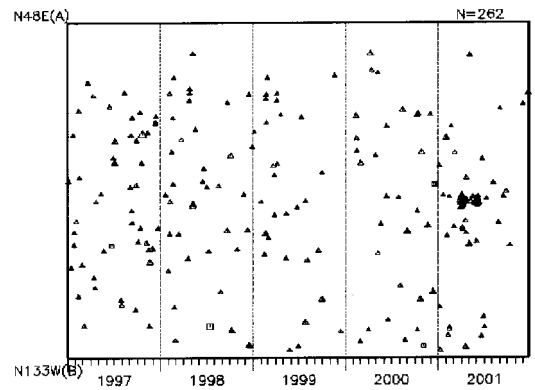
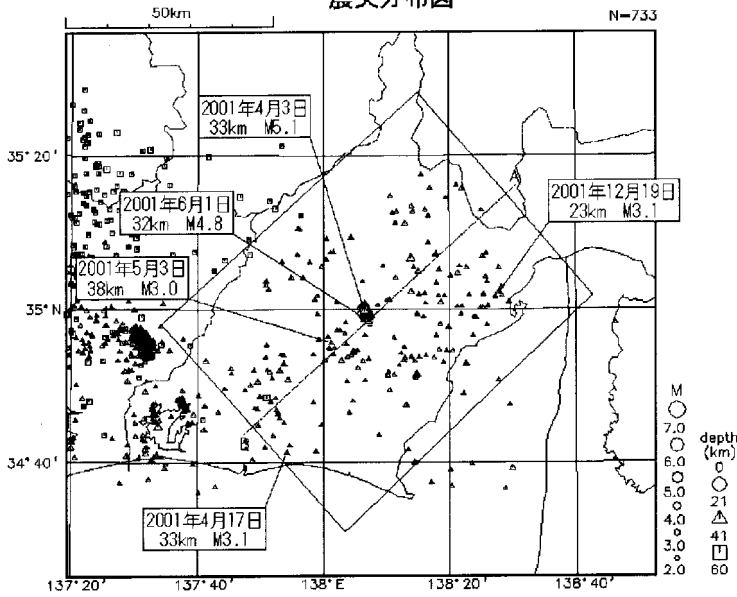
固着域周辺の地震活動 (フィリピン海スラブ内 1997 年以降)

1997 年 1 月 1 日 ~ 2001 年 12 月 19 日

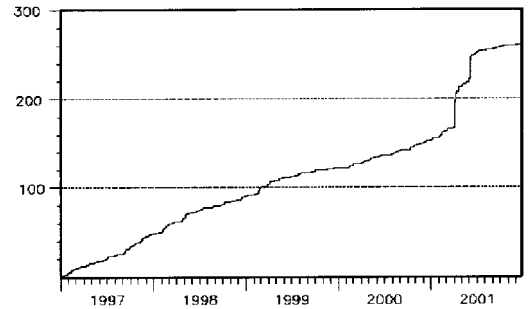
時空間分布図

(1) $M \geq 2.0$

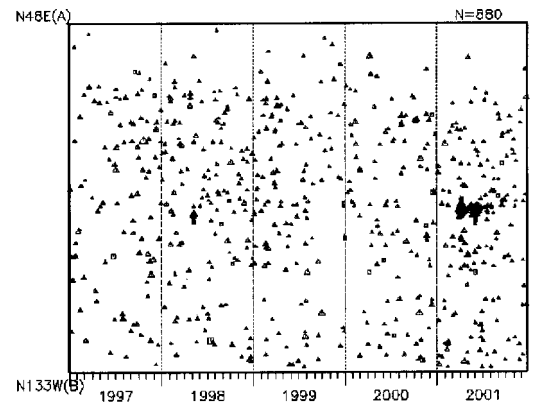
震央分布図



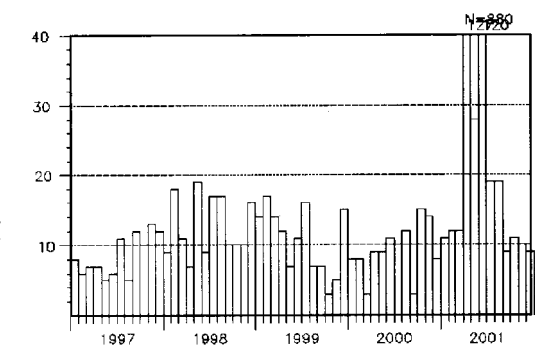
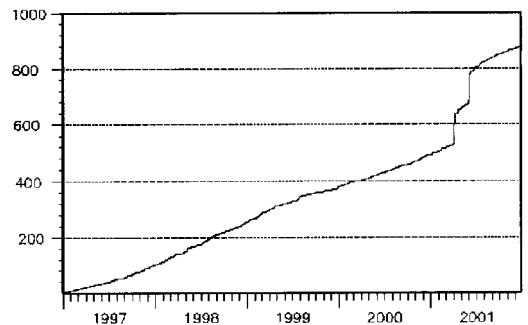
地震回数積算図



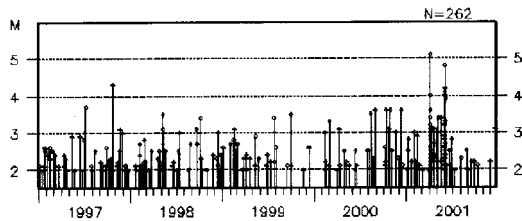
時空間分布図



地震回数積算図

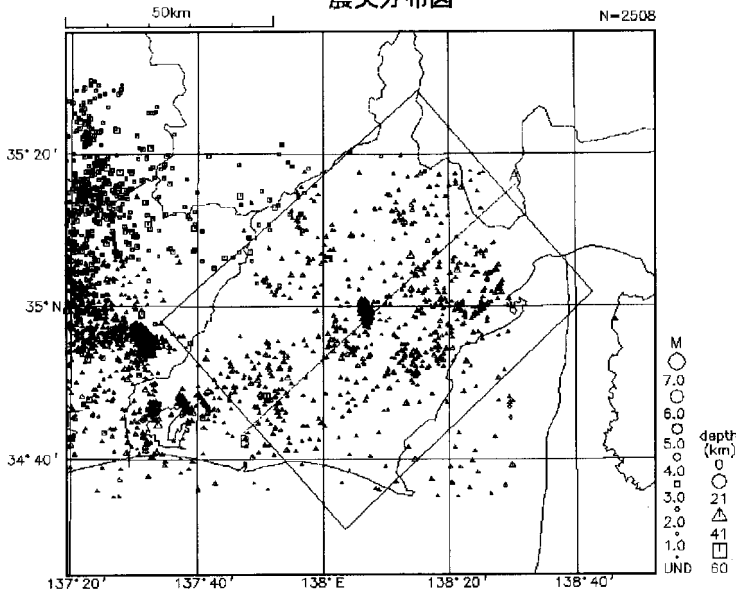


地震活動経過図(M)

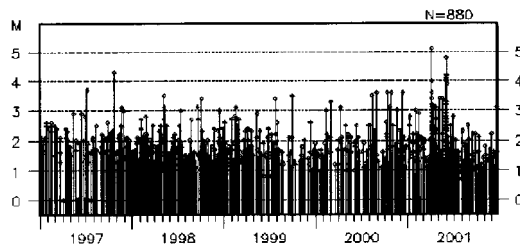


(2) M すべて

震央分布図



地震活動経過図(M)



スラブ内では 1999 年後半、地震が少なかったが、2000 年半ば以降、増加傾向となる中で、静岡県中部で本年 4 月 3 日に M5.1、6 月 1 日に M4.8 の地震が発生し、余震を伴った。その後余震は収まり、すべての地震で見ると平常かそれよりやや低いレベルにもどり、M2 以上では地震が少ない。

スラブ内 月別地震回数