

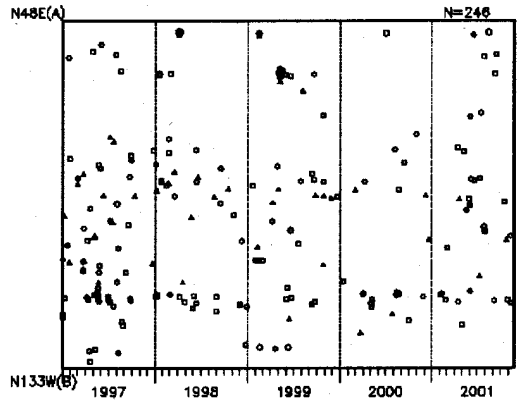
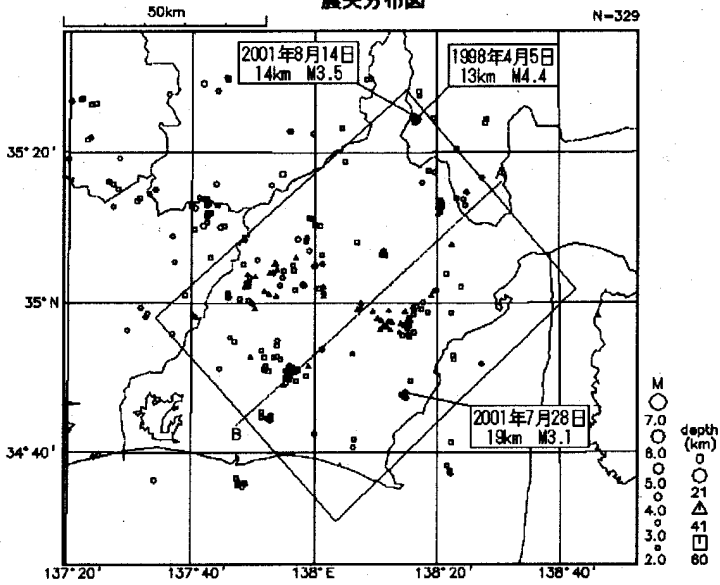
固着域周辺の地震活動（地殻内 1997 年以降）

1997 年 1 月 1 日～2001 年 11 月 20 日

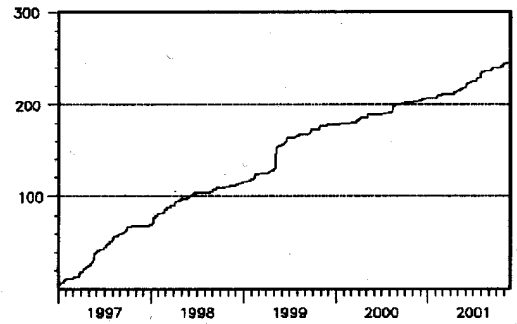
時空間分布図

(1) $M \geq 2.0$

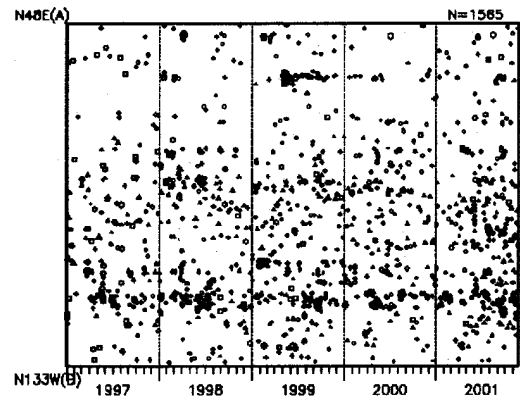
震央分布図



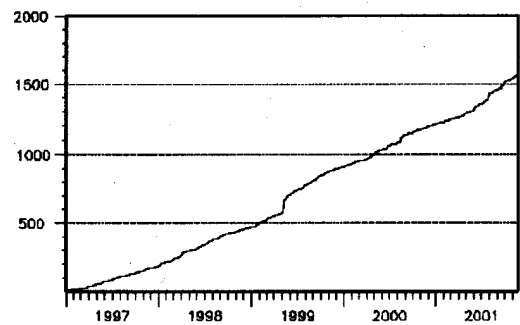
地震回数積算図



時空間分布図

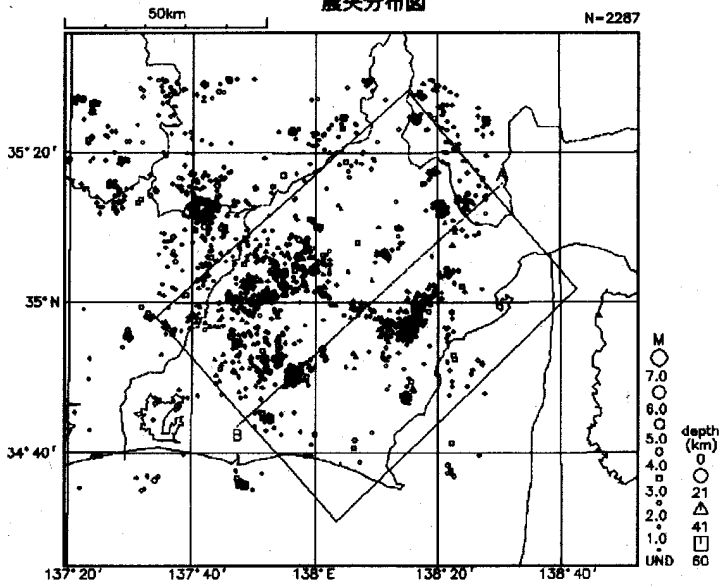


地震回数積算図

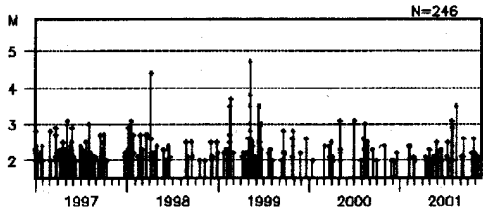


(2) Mすべて

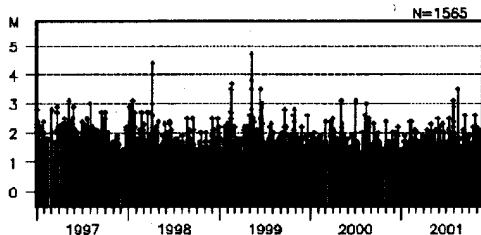
震央分布図



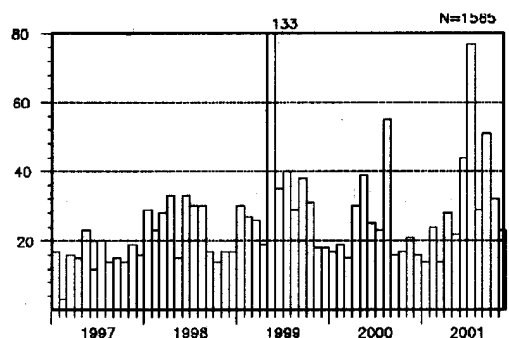
地震活動
経過図(M)



地震活動
経過図(M)



地殻内
月別地震回数



地殻内ではM2以上の地震は少ない状態だったが、本年6月以降、Mすべての地震回数が平均より多くなり、7月28日に静岡県中部でM3.1、8月14日に山梨県中西部でM3.5の地震が発生した。9月以降もやや多い状態で推移している。