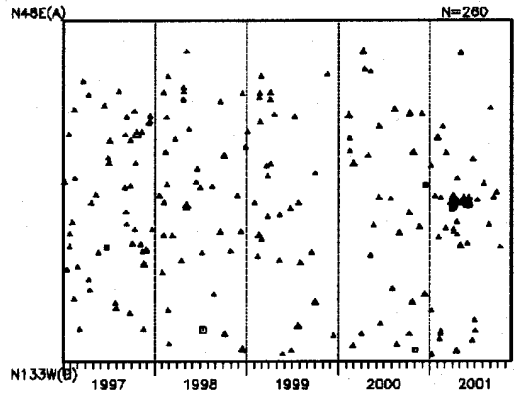
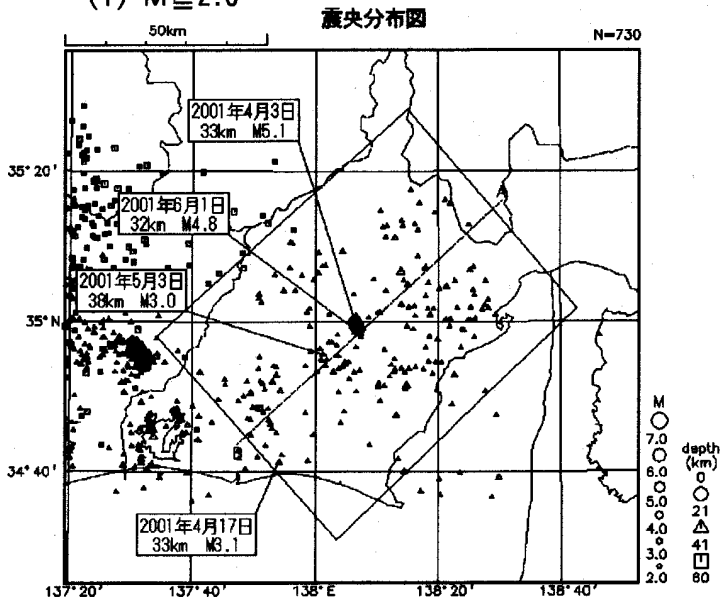


# 固着域周辺の地震活動 (フィリピン海スラブ内 1997 年以降)

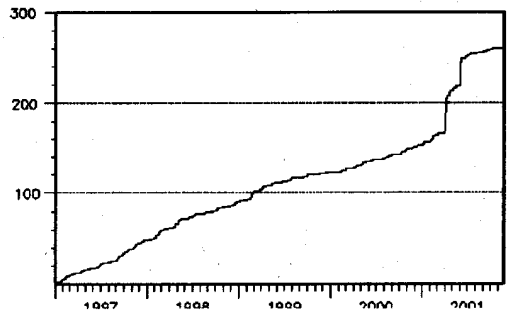
1997 年 1 月 1 日 ~ 2001 年 11 月 20 日

時空間分布図

## (1) $M \geq 2.0$

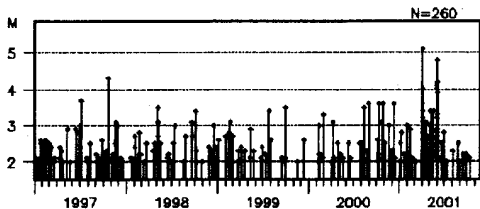


地震回数積算図

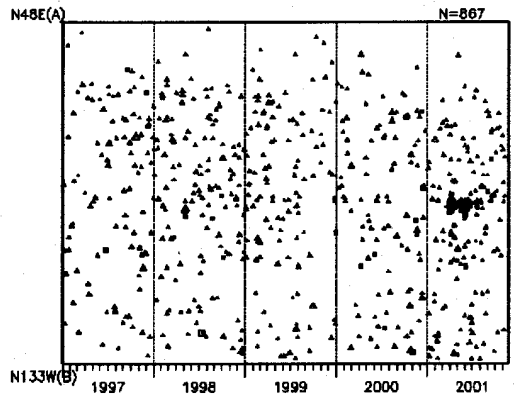
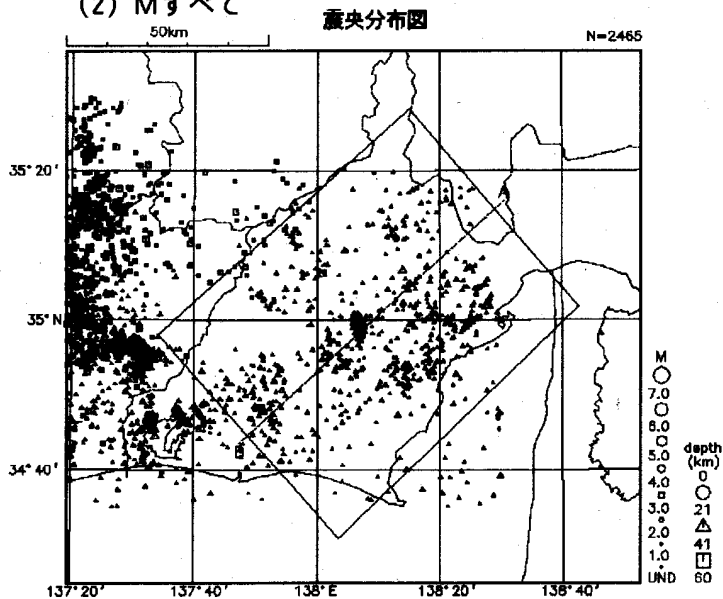


時空間分布図

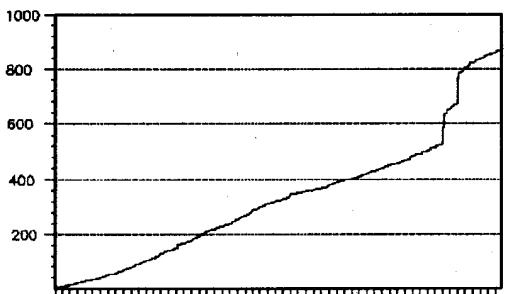
地震活動経過図(M)



## (2) Mすべて

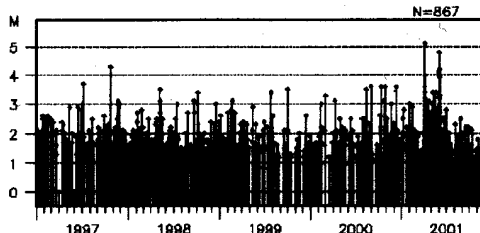


地震回数積算図

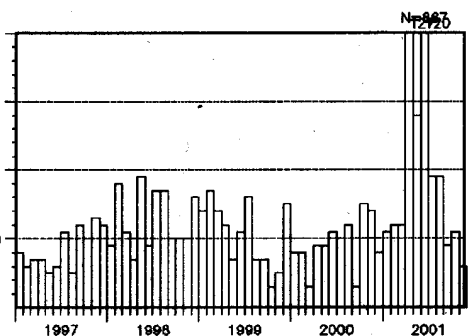


時空間分布図

地震活動経過図(M)



スラブ内  
月別地震回数



スラブ内では 1999 年後半、地震が少なかったが、2000 年半ば以降、増加傾向となった。昨年 8 月以降、M3クラスの地震が増加する中で、静岡県中部で本年 4 月 3 日に M5.1、6 月 1 日に M4.8 の地震が発生し、余震を伴った。その後余震は収まり、すべての地震で見ると平常レベルにもどり、M2 以上では地震がやや少ない。