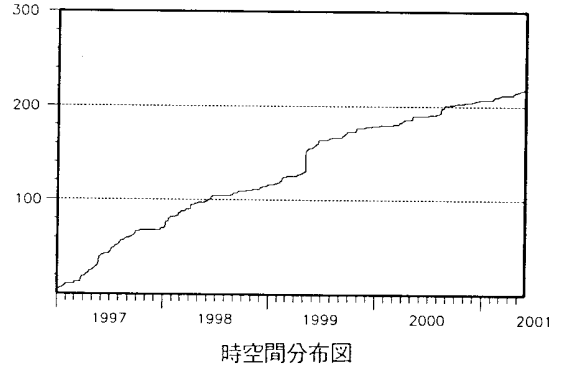
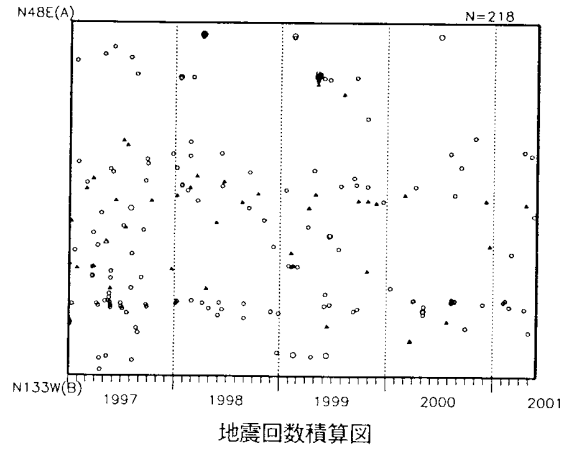
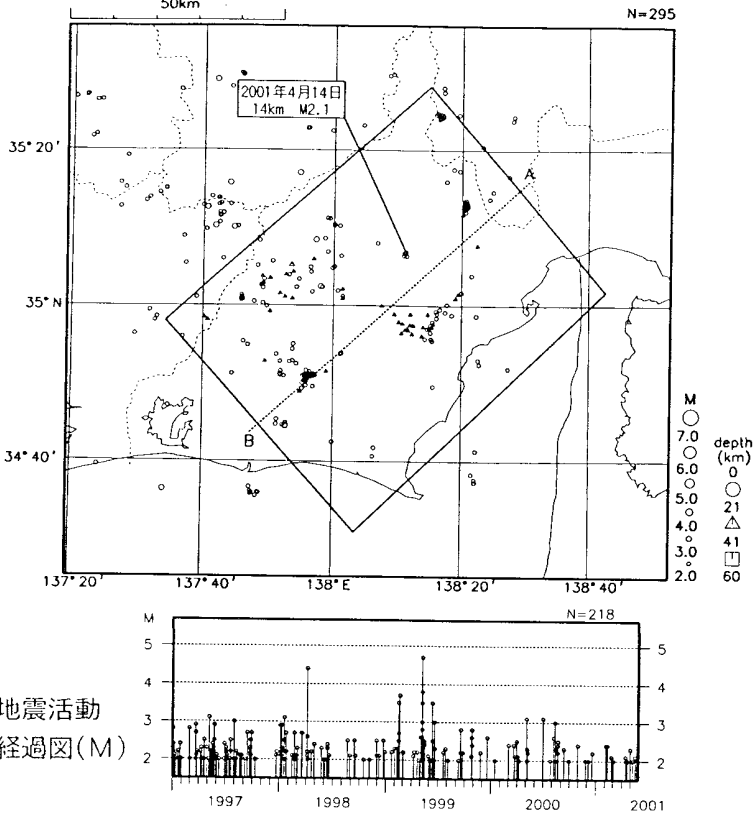


固着域周辺の地震活動（地殻内 1997年以降）

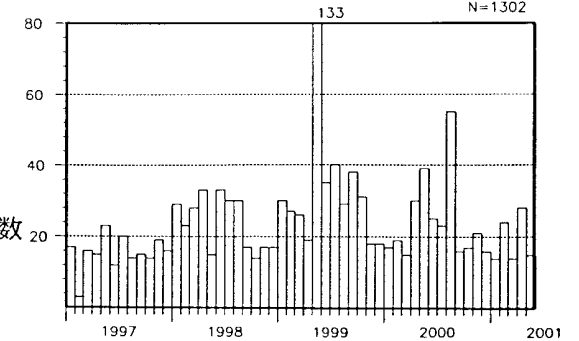
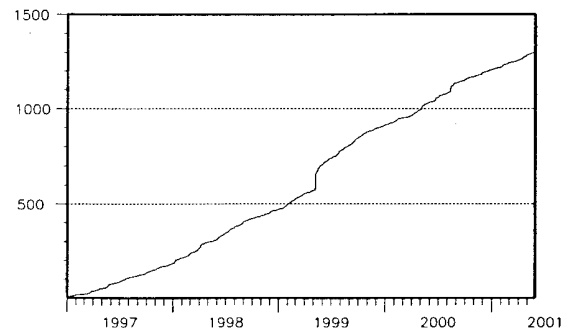
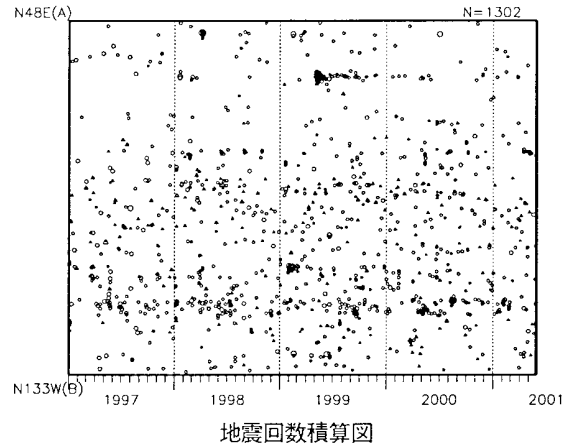
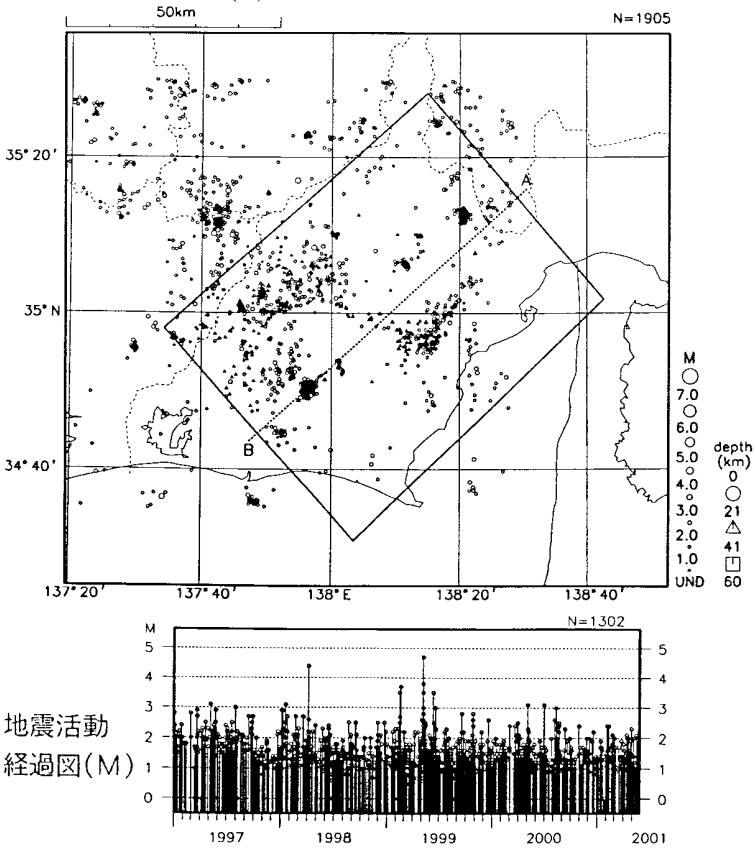
1997年1月1日～2001年5月26日

時空間分布図

(1) M \geq 2.0



(2) Mすべて



地殻内ではM2以上の地震は最近少ない。すべての地震の回数で見ると、定常的に発生している。4月中旬から静岡県中部でM2.1を最大とする小規模な活動があった。

地殻内
月別地震回数