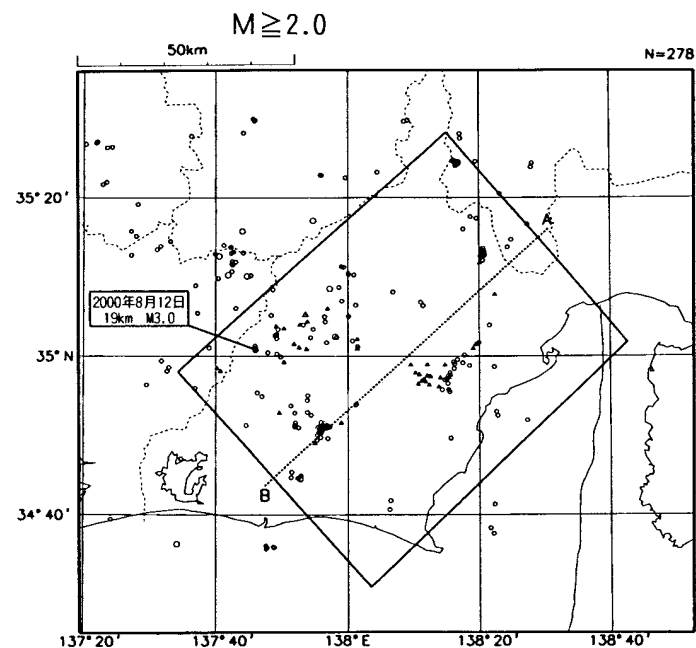


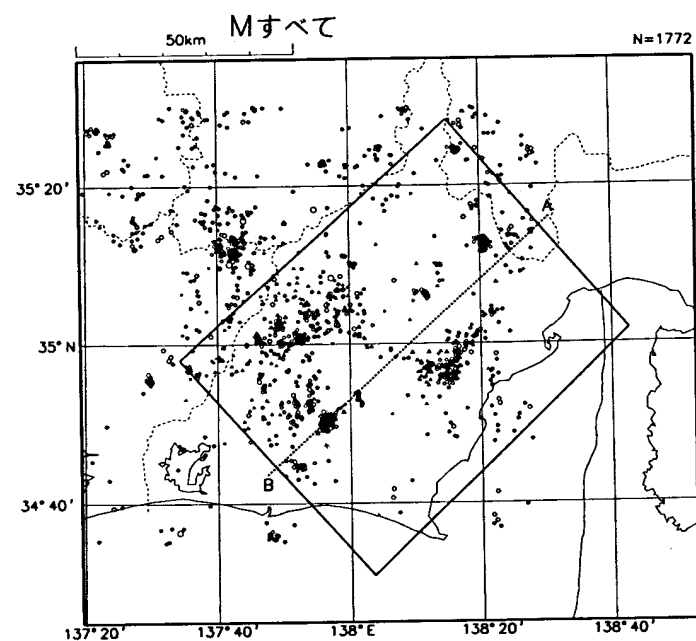
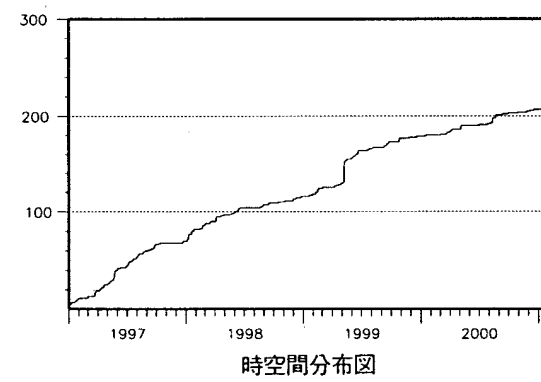
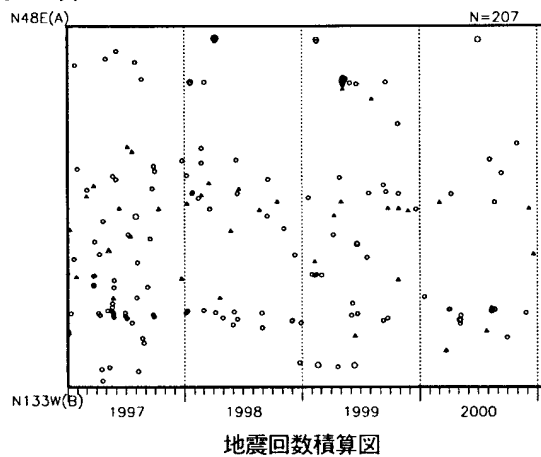
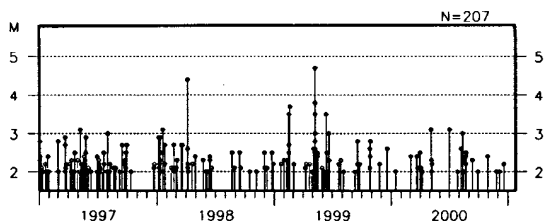
固着域周辺の地震活動（地殻内 1997年以降）

1997年1月1日～2001年1月24日

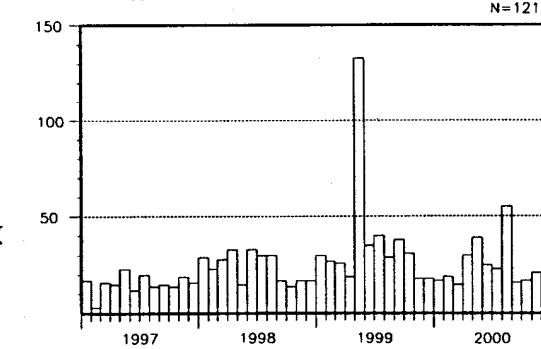
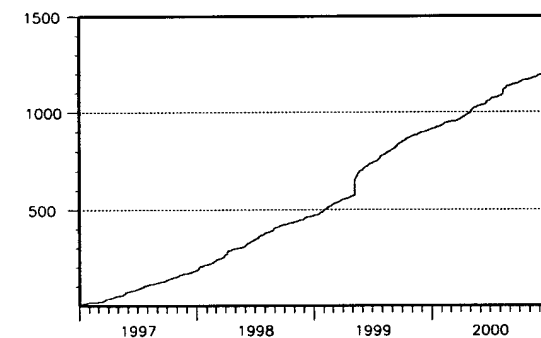
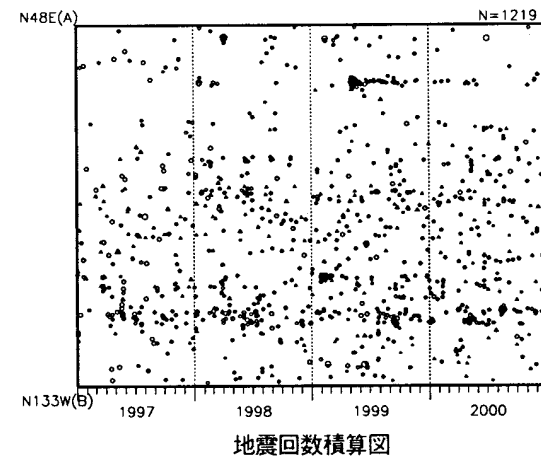
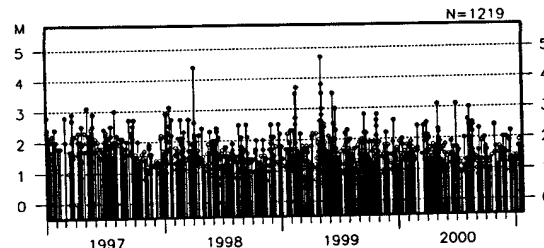
時空間分布図



地震活動経過図(M)



地震活動経過図(M)



地殻内ではM2以上の地震はやや少ないが、すべての地震の回数で見ると、定常的に発生している。昨年8月に静岡県西部で小規模なクラスタ的活動(最大は8月12日のM3.0)が発生した後は静かな状態である。