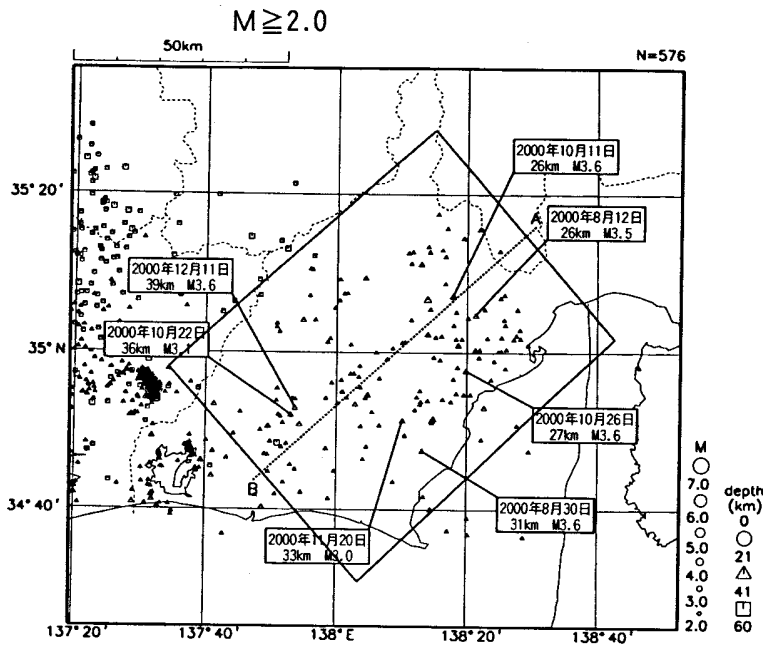


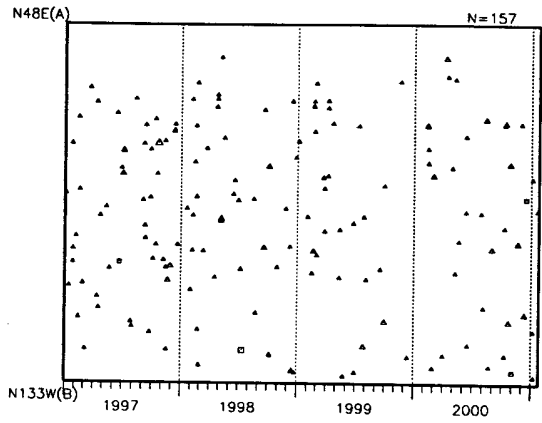
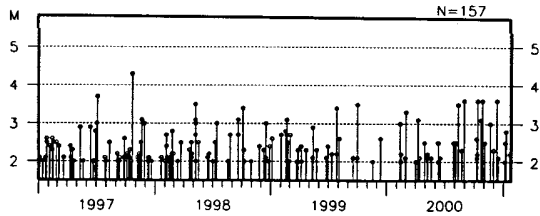
固着域周辺の地震活動（フィリピン海スラブ内 1997年以降）

1997年1月1日～2001年1月24日

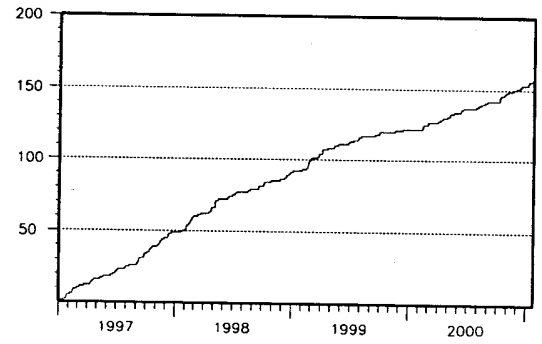
時空間分布図



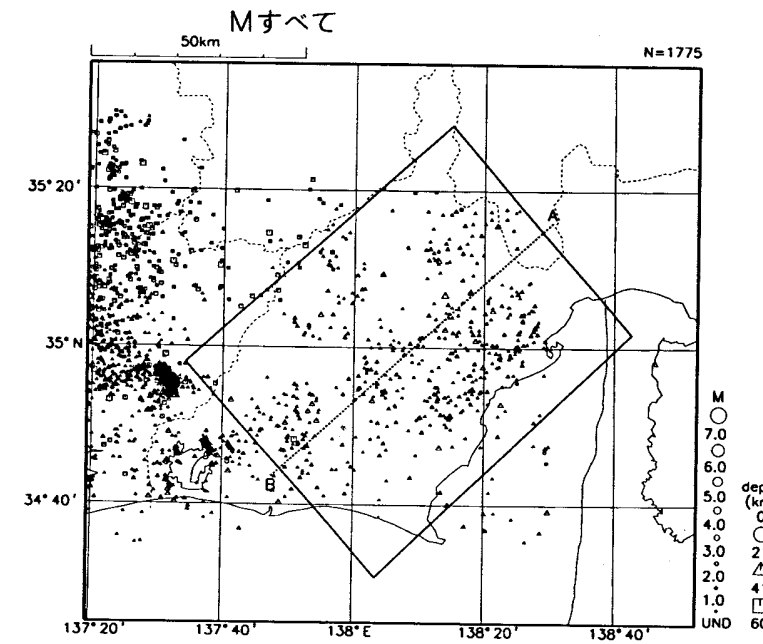
地震活動経過図(M)



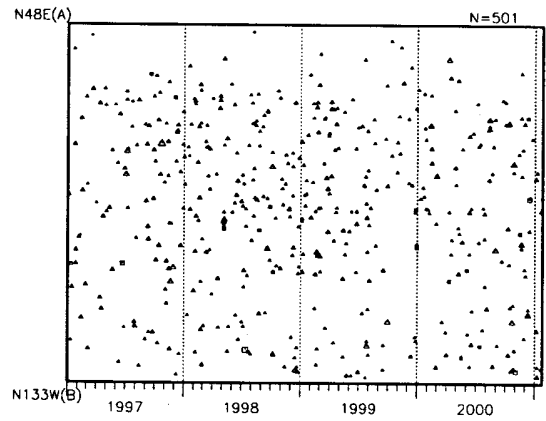
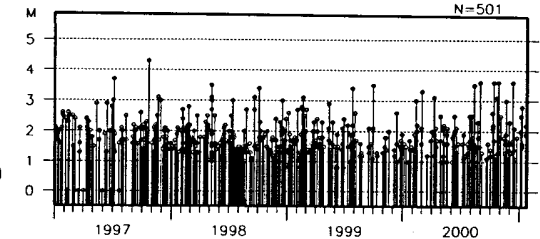
地震回数積算図



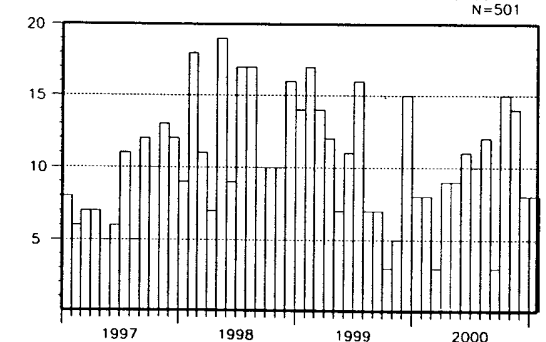
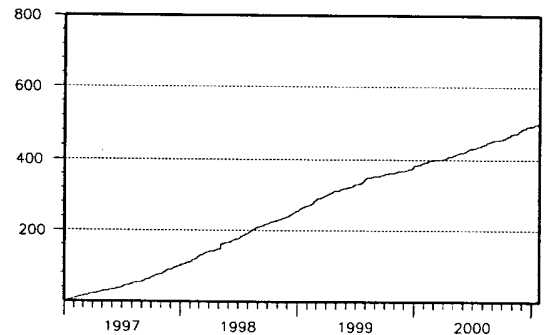
時空間分布図



地震活動経過図(M)



地震回数積算図



スラブ内では1999年後半、M2以上でも、Mすべてで見ても地震が少なかったが、昨年以降、増加傾向になっている。昨年8月以降、M3クラスの地震が増えた。Mすべてで昨年11月は14回、12月は8回発生した。

スラブ内 月別地震回数