

平成 30 年台風第 21 号に関する三重県気象速報

目 次

- 1 概要
- 2 気象の状況
- 3 観測記録
- 4 特別警報・警報・注意報、府県気象情報等の発表状況
- 5 土砂災害警戒情報の発表状況
- 6 指定河川洪水予報の発表状況
- 7 被害状況
- 8 防災関係機関への説明会等
- 9 津地方气象台警戒体制状況等

平成 30 年 9 月 7 日
津 地 方 気 象 台

注：この資料は速報としてまとめた暫定値です。
台風の経路や観測実況値等については、事後の調査で修正する場合があります。

本件に関する問い合わせ先

津地方气象台

電話：059-228-6818

1 概要

(1) 資料作成の目的

9月4日から5日にかけて、台風第21号の影響により三重県では暴風となり、外海では猛烈なしけとなった。また、台風の北上に伴って流れ込んだ暖かく湿った空気や台風本体の雨雲の影響により大雨となった。また、台風が接近した9月4日10時00分頃には、松阪市飯高町(いいたかちょう)で突風が発生した。このため、気象台では、5日に気象庁機動捜査班(JMA-MOT)を派遣し、現地調査を実施したが、突風をもたらした現象の特定には至らなかった。突風の強さについては、日本版改良藤田スケールでJEF0に該当した。

このほか、強風による人的被害や建物等の被害があったほか、鉄道の運休や船舶の欠航、広域の停電など、交通障害やライフラインへの影響があった。

気象台では、JETT(気象庁防災対応支援チーム)を三重県庁へ派遣し気象の解説を行ったほか、気象台、県庁において台風説明会を実施した。また、ホットラインによる気象の見通しを解説するなど自治体の防災活動を支援した。

このときの気象資料をとりまとめる目的で本資料を作成した。

本資料は、9月7日09時現在のものである。

JETTは、大規模な自然災害等の際に地方公共団体等へ支援を行う国土交通省の緊急災害対策派遣隊(TEC-FORCE)の気象・地象情報提供班です。

(2) 気象概況

8月28日9時に南鳥島近海で発生した台風第21号は、マリアナ諸島を発達しながら西に進み、31日9時に猛烈な勢力となった。その後は非常に強い勢力で日本の南海上を北上し、4日は、次第に進路をやや東よりに変え速度を速めながら四国の南海上を北北東に進み、暴風域を伴い非常に強い勢力を維持して4日12時頃に徳島県南部に上陸した。その後も暴風域を伴ったまま北北東に進み、14時頃に兵庫県神戸市付近に再上陸、15時には若狭湾に達し、日本海沿岸を北上した後、5日9時に間宮海峡で温帯低気圧に変わった。

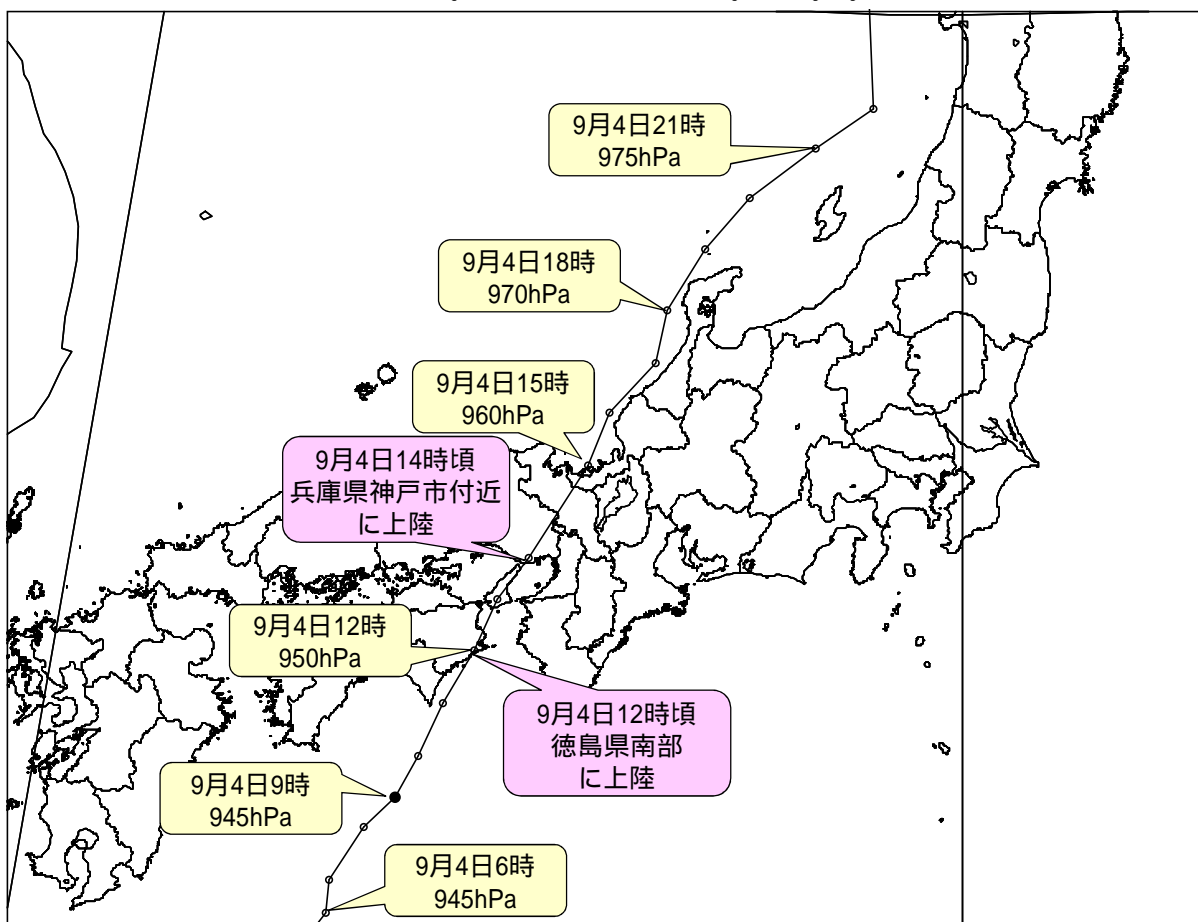
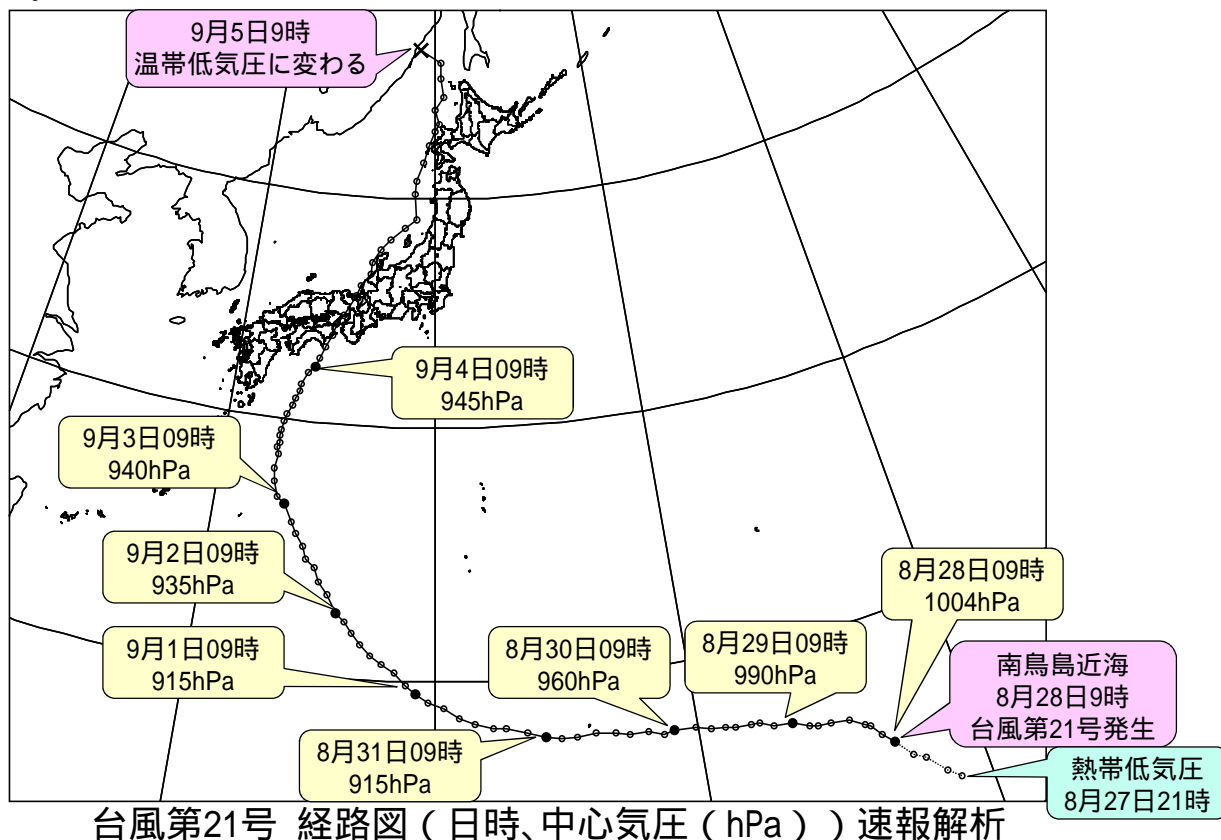
三重県では台風第21号の影響により3日昼過ぎから雨が降り、5日にかけて大雨や暴風となった。降り始めの3日13時から5日5時までの総雨量(アメダス速報値)の多い所は、大台町宮川293.0ミリ、伊勢市小俣189.5ミリ、尾鷲184.5ミリの雨を観測した。

台風が三重県に接近した4日昼過ぎには、津の期間最大風速は4日14時43分に24.5メートル(南南東の風)、期間最大瞬間風速は4日14時16分に38.5メートル(南東の風)を、尾鷲の期間最大風速は4日13時34分に21.4メートル(南南東の風)、期間最大瞬間風速は4日13時30分に45.0メートル(南南東の風)を観測した。

海上では台風の接近に伴って、波が高くうねりを伴い、4日朝には外海で10メートルを超え猛烈なしけとなった。

2 気象の状況

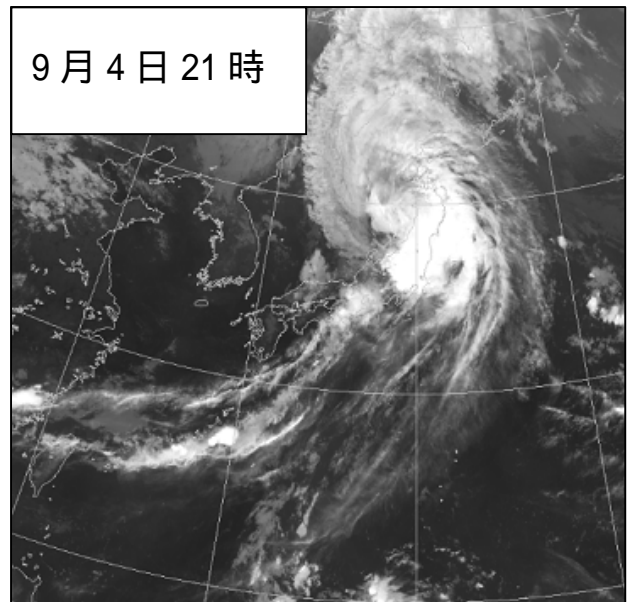
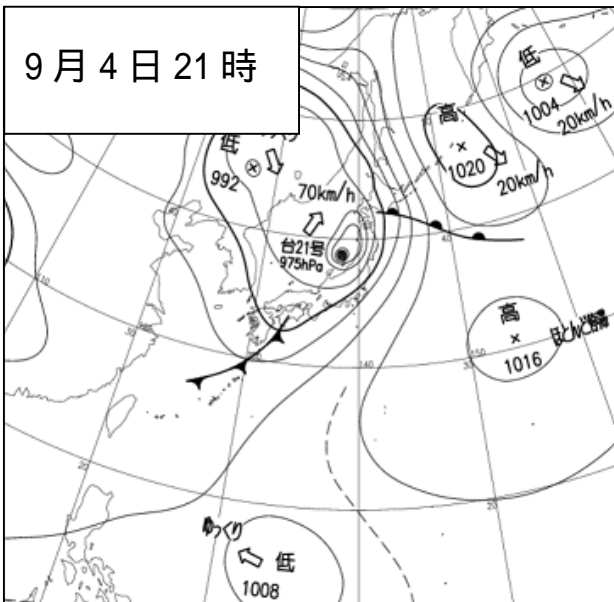
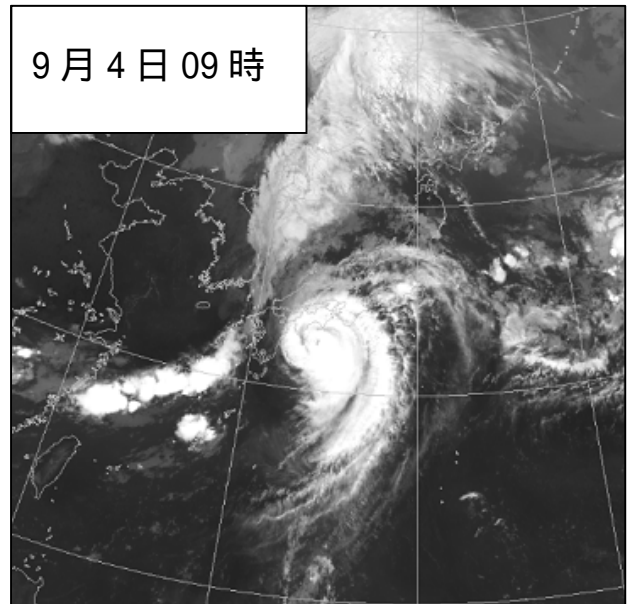
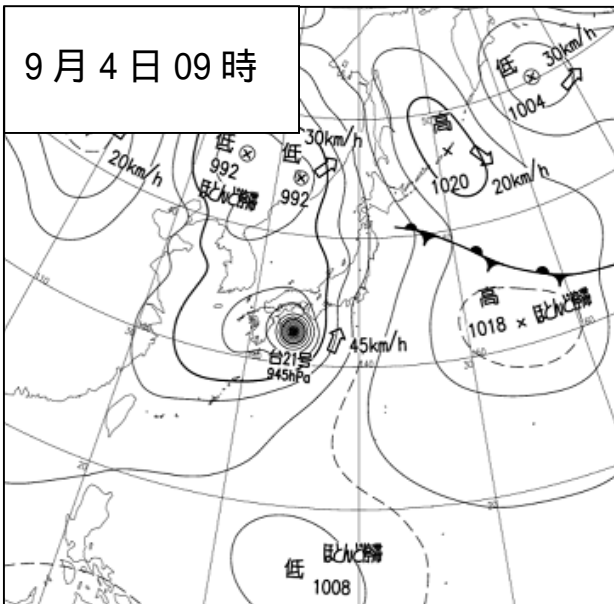
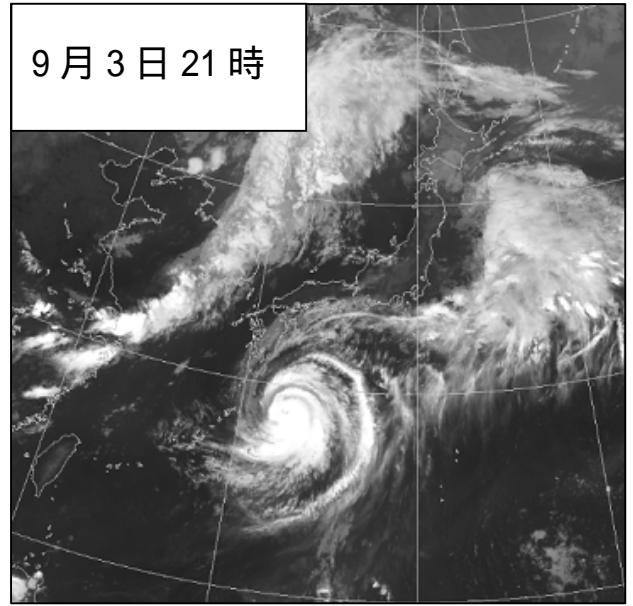
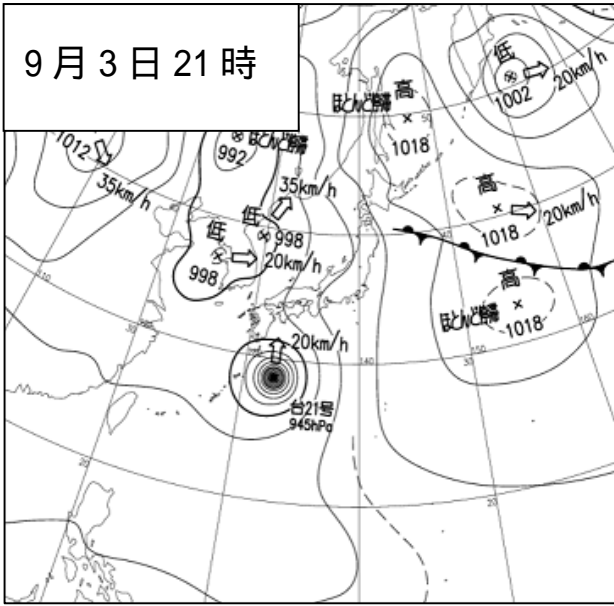
(1) 台風経路図・位置表



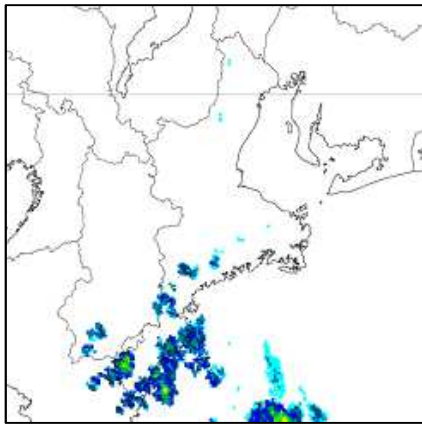
台風位置表（台風第21号）

月日時			中心位置		中心気圧 (hPa)	最大風速 (m/s)	進行方向・速度 (km/h)		暴風半径 (km)				強風半径 (km)			大きさ	強さ
月	日	時	北緯	東経													
8	27	21	13.6	158.9	1008	15	北西	15									熱帯低気圧
8	28	0	13.9	158.5	1008	15	北西	15									熱帯低気圧
8	28	3	14.6	157.9	1006	15	北西	15									熱帯低気圧
8	28	6	14.8	157.5	1006	15	北西	15									熱帯低気圧
8	28	9	15.4	157.0	1004	18	北西	20					東側	170	西側	110	
8	28	12	15.8	156.6	1000	20	北西	20					東側	170	西側	110	
8	28	15	16.2	156.3	1000	20	北西	20					東側	170	西側	110	
8	28	18	16.3	156.1	1000	20	北西	20					東側	170	西側	110	
8	28	21	16.6	155.6	1000	20	北西	20					東側	220	西側	170	
8	29	0	16.7	154.9	1000	20	西北西	15					東側	220	西側	170	
8	29	3	16.7	154.4	994	25	西北西	15					東側	330	西側	220	
8	29	6	16.8	154.1	994	25	西	15					東側	330	西側	220	
8	29	9	17.0	153.5	990	30	西	20	全域	60	60	東側	330	西側	220		
8	29	12	17.1	152.8	985	30	西	20	全域	90	90	東側	330	西側	220		
8	29	15	17.3	152.3	980	35	西北西	20	全域	90	90	東側	330	西側	220	強い	
8	29	18	17.3	152.0	975	35	西	20	全域	90	90	東側	330	西側	220	強い	
8	29	21	17.3	151.4	975	35	西	20	全域	90	90	東側	330	西側	220	強い	
8	30	0	17.4	151.0	975	35	西	20	全域	90	90	東側	330	西側	220	強い	
8	30	3	17.4	150.5	960	40	西	20	全域	110	110	東側	330	西側	280	強い	
8	30	6	17.6	149.9	960	40	西	20	全域	110	110	東側	330	西側	280	強い	
8	30	9	17.6	149.1	960	40	西	20	全域	110	110	東側	330	西側	280	強い	
8	30	12	17.5	148.7	960	40	西	20	全域	110	110	東側	330	西側	280	強い	
8	30	15	17.7	148.1	950	45	西	20	全域	70	70	北側	330	南側	280	非常に強い	
8	30	18	17.7	147.4	950	45	西	20	全域	70	70	北側	330	南側	280	非常に強い	
8	30	21	17.8	146.9	950	45	西	20	全域	70	70	北側	330	南側	280	非常に強い	
8	31	0	17.9	146.1	940	45	西	20	全域	90	90	北側	330	南側	280	非常に強い	
8	31	3	17.8	145.4	925	50	西	20	全域	90	90	北側	330	南側	280	非常に強い	
8	31	6	17.8	144.8	925	50	西	20	全域	90	90	北側	330	南側	280	非常に強い	
8	31	9	17.9	144.2	915	55	西	20	全域	110	110	北側	330	南側	280	猛烈な	
8	31	12	18.1	143.5	915	55	西	20	全域	110	110	北側	330	南側	280	猛烈な	
8	31	15	18.3	142.7	915	55	西	25	全域	110	110	北側	330	南側	280	猛烈な	
8	31	18	18.3	142.2	915	55	西	25	全域	110	110	北側	330	南側	280	猛烈な	
8	31	21	18.5	141.5	915	55	西	25	全域	110	110	北側	330	南側	280	猛烈な	
9	1	0	18.7	140.9	915	55	西北西	25	全域	110	110	北側	330	南側	280	猛烈な	
9	1	3	19.1	140.3	915	55	西北西	25	全域	110	110	北側	330	南側	280	猛烈な	
9	1	6	19.3	139.7	915	55	西北西	25	全域	110	110	北側	330	南側	280	猛烈な	
9	1	9	19.6	139.2	915	55	西北西	20	全域	170	170	北東側	330	南西側	280	猛烈な	
9	1	12	19.9	138.8	915	55	西北西	20	全域	170	170	北東側	330	南西側	280	猛烈な	
9	1	15	20.4	138.3	915	55	西北西	20	全域	170	170	北東側	330	南西側	280	猛烈な	
9	1	18	20.7	137.8	915	55	北西	20	全域	170	170	北東側	330	南西側	280	猛烈な	
9	1	21	21.0	137.3	915	55	北西	20	全域	170	170	北東側	330	南西側	280	猛烈な	
9	2	0	21.4	136.9	915	55	北西	20	全域	170	170	北東側	330	南西側	280	猛烈な	
9	2	3	21.8	136.5	925	50	北西	20	全域	150	150	北東側	330	南西側	280	非常に強い	
9	2	6	22.2	136.2	925	50	北西	20	全域	150	150	北東側	330	南西側	280	非常に強い	
9	2	9	22.5	135.8	935	50	北西	20	全域	130	130	北東側	330	南西側	280	非常に強い	
9	2	12	23.2	135.4	935	50	北西	20	全域	130	130	東側	440	西側	280	非常に強い	
9	2	15	23.7	135.0	935	50	北北西	25	全域	130	130	東側	440	西側	280	非常に強い	
9	2	18	24.2	134.8	935	50	北北西	20	全域	130	130	東側	440	西側	280	非常に強い	
9	2	21	24.5	134.4	935	50	北北西	20	全域	130	130	東側	440	西側	330	非常に強い	
9	3	0	25.0	134.2	935	50	北北西	20	全域	130	130	東側	440	西側	390	非常に強い	
9	3	3	25.5	133.8	935	50	北北西	20	東側	170	西側	130	全域	440		非常に強い	
9	3	6	25.9	133.6	935	50	北北西	20	東側	170	西側	130	全域	440		非常に強い	
9	3	9	26.6	133.2	940	45	北北西	20	東側	170	西側	130	東側	440	西側	390	非常に強い
9	3	12	26.9	132.8	940	45	北西	20	東側	220	西側	130	東側	440	西側	330	非常に強い
9	3	15	27.5	132.6	945	45	北北西	20	東側	220	西側	130	東側	440	西側	330	非常に強い
9	3	18	28.0	132.5	945	45	北	20	東側	220	西側	170	東側	440	西側	330	非常に強い
9	3	21	28.6	132.6	945	45	北	20	東側	220	西側	170	東側	440	西側	330	非常に強い
9	3	22	28.9	132.5	945	45	北	25	東側	220	西側	170	東側	440	西側	330	非常に強い
9	3	23	29.1	132.6	945	45	北	25	東側	170	西側	110	東側	440	西側	330	非常に強い

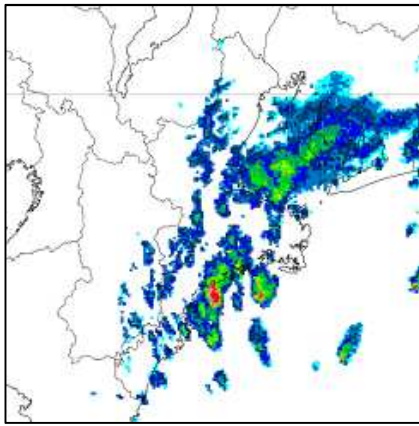
地上天気図および気象衛星赤外画像（9月3日21時～4日21時）



レーダー実況図 (9月3日21時~9月5日00時)



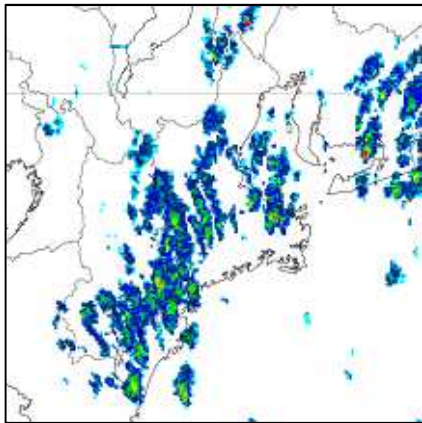
9月3日21時00分



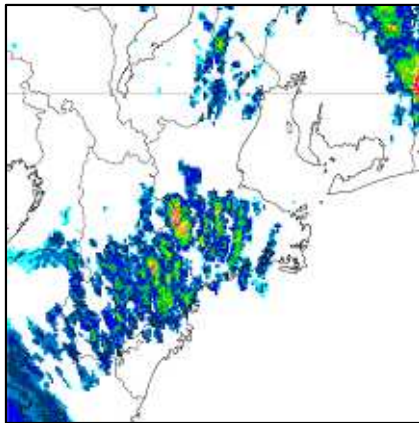
9月4日00時00分



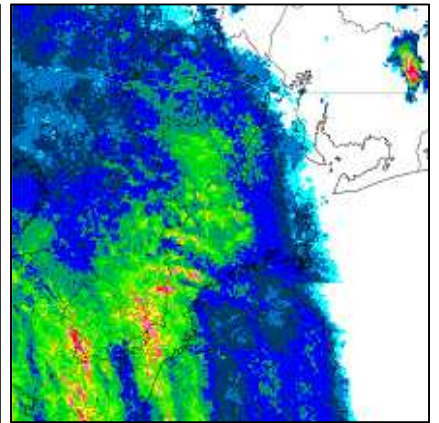
9月4日03時00分



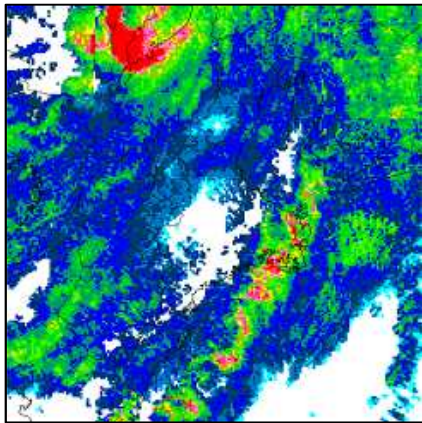
9月4日06時00分



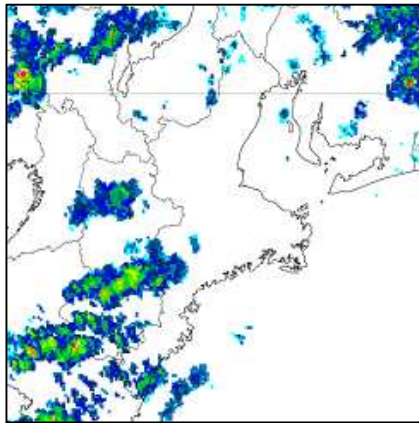
9月4日09時00分



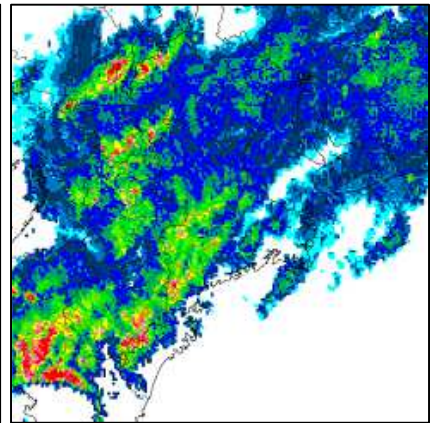
9月4日12時00分



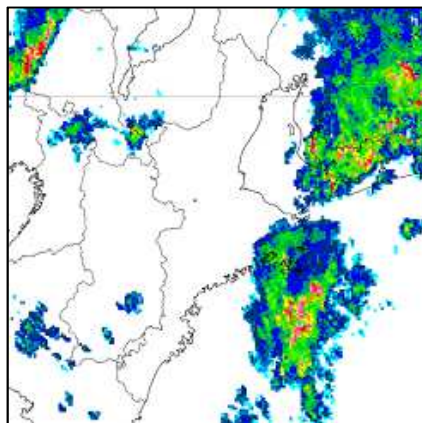
9月4日15時00分



9月4日18時00分

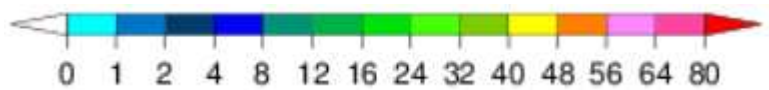


9月4日21時00分



9月5日00時00分

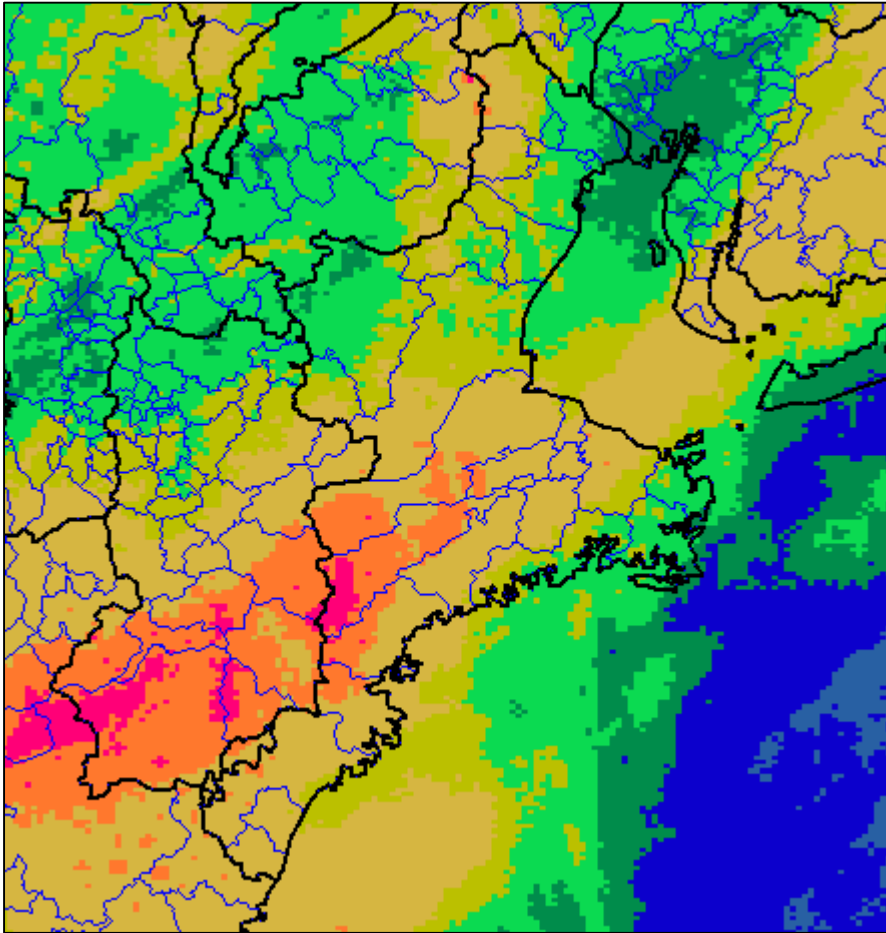
レーダー強度 (mm/h)



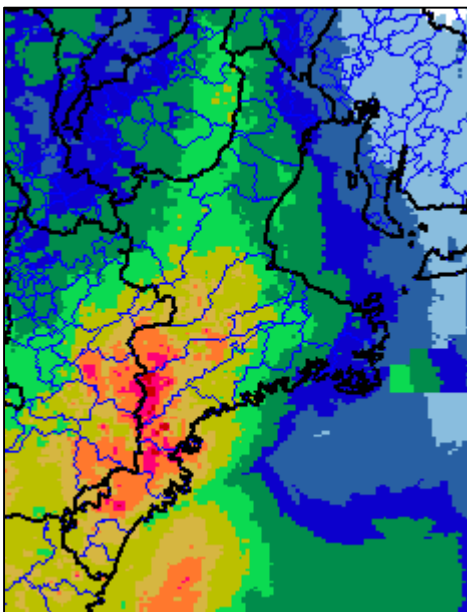
0 1 2 4 8 12 16 24 32 40 48 56 64 80

3 観測記録

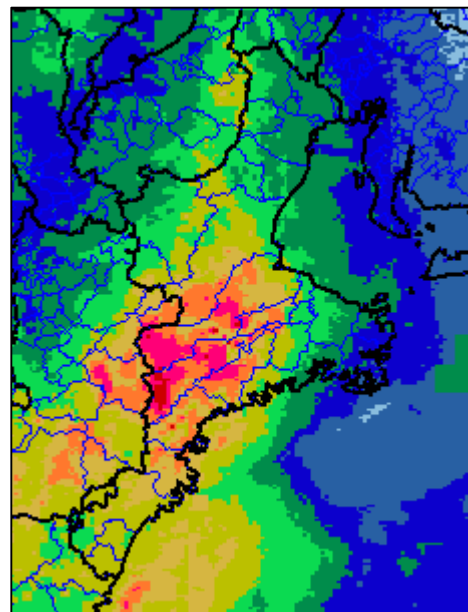
解析雨量



積算降水量（9月3日13時～9月5日05時）



9月4日13時00分 解析雨量

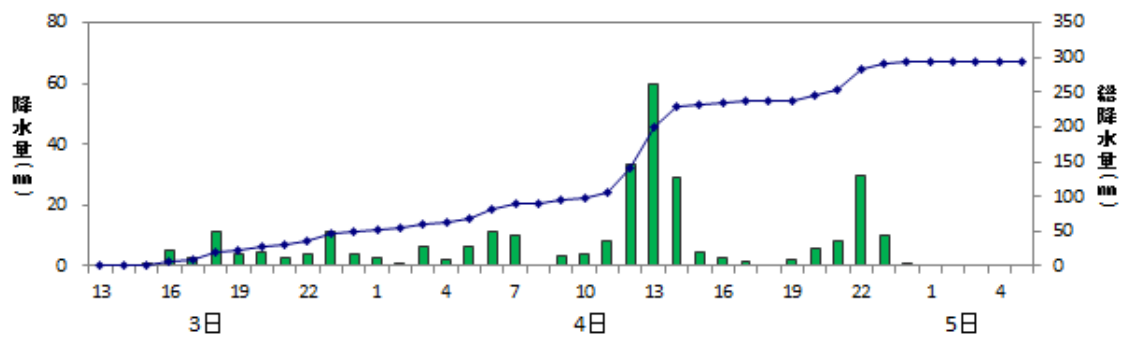


9月4日13時30分 解析雨量

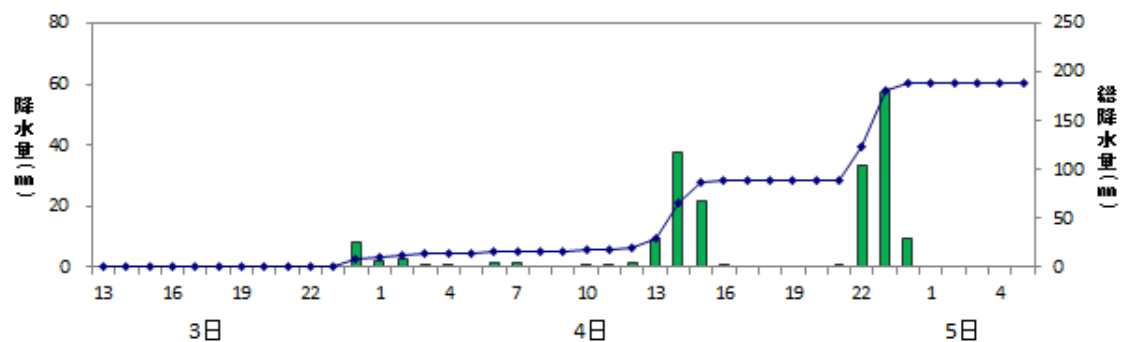
解析雨量とは、全国に設置しているレーダーと、アメダス及び自治体等の地上の雨量計を組み合わせ、雨量分布を1km四方の細かさで解析したものです。

降水量時系列図(9月3日13時~5日05時)

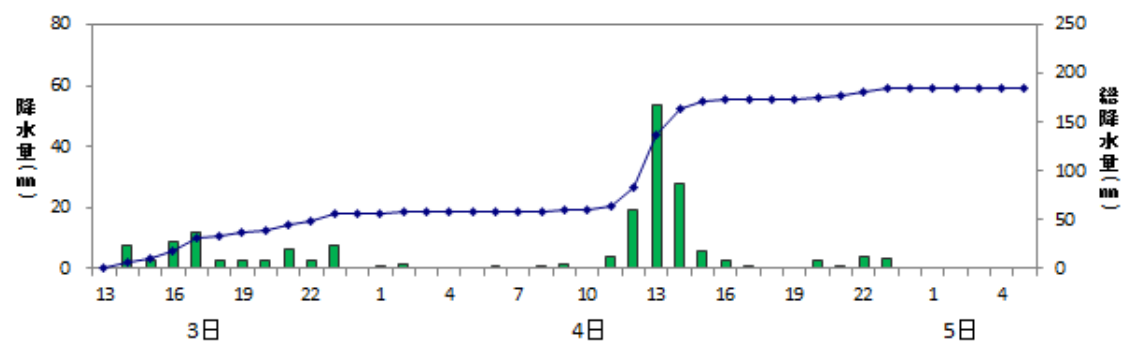
宮川(三重県多気郡大台町)



小俣(三重県伊勢市)



尾鷲(三重県尾鷲市)



気象官署および特別地域気象観測所の日別降水量と期間最大1時間降水量

(9月3日13時~9月5日05時) 降水量の単位: mm

観測所	3日 (13時~)	4日	5日 (~05時)	合計値	期間最大1時間降水量 (起日時)	
津	1.0	79.5	-	80.5	22.5	4日14時06分
尾鷲	55.5	129.0	-	184.5	57.5	4日13時12分
上野	0.0	54.0	0.5	54.5	12.0	4日21時31分
四日市	0.0	55.5]	×	55.5]	12.0)	4日01時53分

・降水量の「-」は「降水なし」を、「0.0」mmは「降水量0.5mm未満」を示す。

・「×」は欠測(測器の故障などで値が得られなかった場合)、「]」は資料不足値(統計値を求める対象となる資料が許容する資料数を満たさない場合)、「)」は準正常値(統計値を求める対象となる資料の一部が許容する範囲内で欠けている場合)を示す。

アメダスの日別降水量と期間最大1時間降水量

(9月3日13時~9月5日05時) 降水量の単位: mm

観測所	3日 (13時~)	4日	5日 (~05時)	合計値	期間最大1時間降水量 (起日時)	
北勢	5.5	62.5	13.5	81.5	17.0	4日14時16分
桑名	0.0	37.0	0.0	37.0	12.0	4日14時32分
亀山	3.0	57.0	0.0	60.0	14.0	4日02時40分
笠取山	4.5	93.5	0.0	98.0	26.0	4日13時45分
名張	0.0	75.0	0.5	75.5	15.5	4日13時23分
白山	3.0	99.0	0.5	102.5	31.5	4日13時36分
小俣	8.0	181.5	0.0	189.5	81.0	4日22時40分
粥見	10.0	163.0	0.0	173.0	56.5	4日13時39分
鳥羽	8.0	69.0	0.5	77.5	28.0	4日15時14分
藤坂峠	13.0	70.0	0.0	83.0	14.5	4日23時22分
南伊勢	11.0	58.5	0.0	69.5	23.0	4日14時17分
阿児	2.0	40.0	0.5	42.5	17.5	4日14時32分
宮川	50.0	243.0	0.0	293.0	61.0	4日13時09分
紀伊長島	5.5	120.5	0.0	126.0	50.0	4日13時27分
熊野新鹿	8.5	74.5	0.0	83.0	28.5	4日12時47分
御浜	14.0	126.5	0.0	140.5	47.5	4日12時51分

・降水量の「0.0」mmは、「降水なし」または「降水量0.5mm未満」を示す。

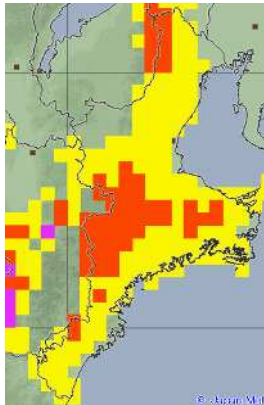
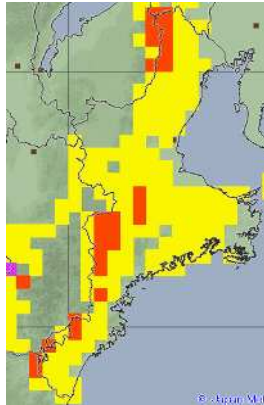
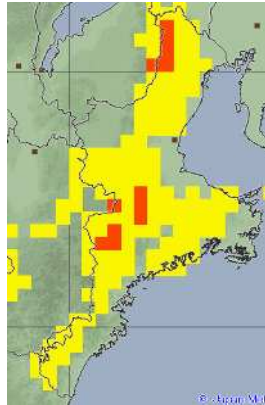
土砂災害警戒判定メッシュ情報、大雨警報（浸水害）及び洪水警報の危険度分布 （9月4日11時～16時まで1時間ごと）

土砂災害警戒判定メッシュ情報、大雨警報（浸水害）及び洪水警報の危険度分布は、土砂災害警戒情報や大雨警報（土砂災害）、大雨警報（浸水害）及び洪水警報を補足する情報です。

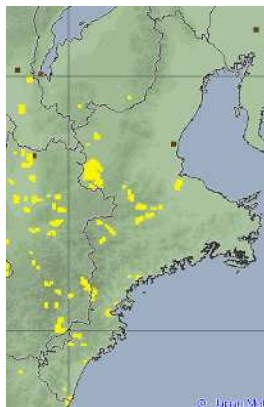
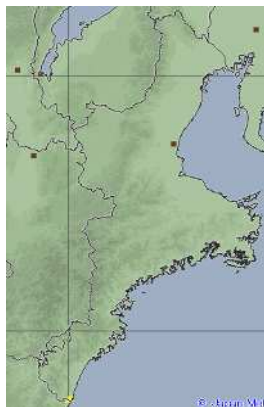
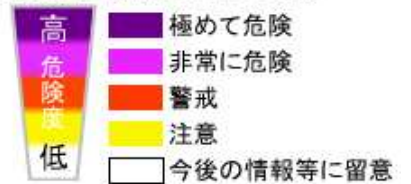
9月4日11時

9月4日12時

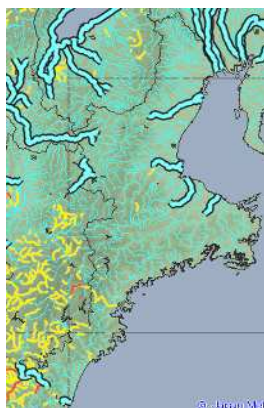
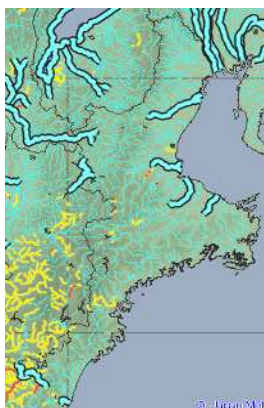
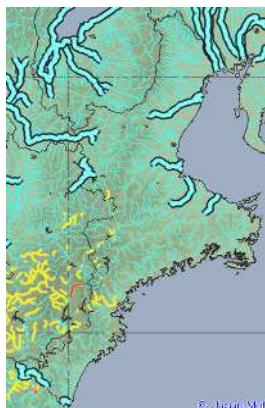
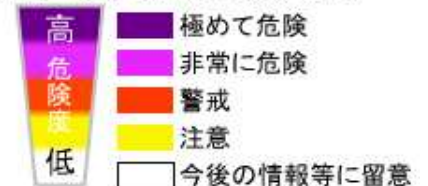
9月4日13時



土砂災害警戒判定メッシュ情報



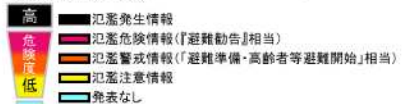
大雨警報（浸水害）の危険度分布



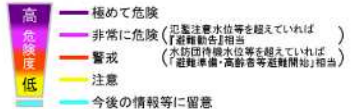
洪水警報の危険度分布

指定河川洪水予報

国や都道府県が管理する河川のうち、流域面積が大きく、洪水により大きな被害を及ぼす河川について、洪水のおそれがあると認められるときに発表。



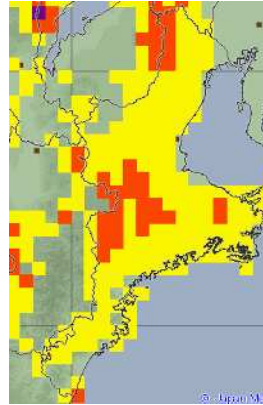
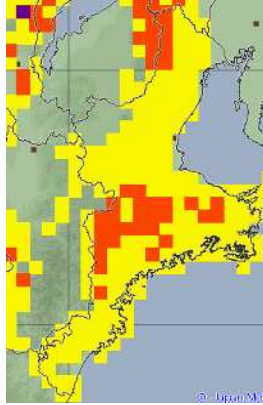
洪水警報の危険度分布



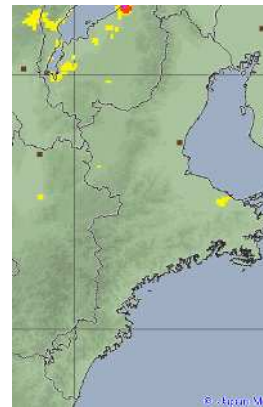
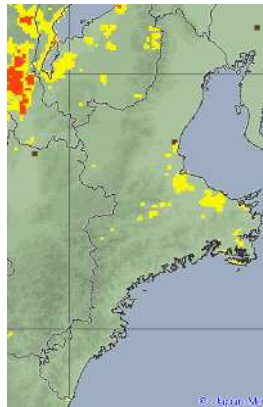
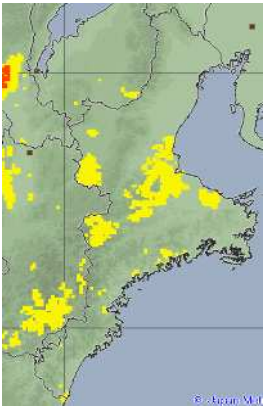
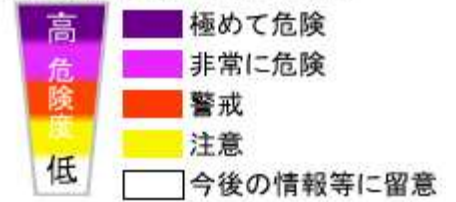
9月4日 14時

9月4日 15時

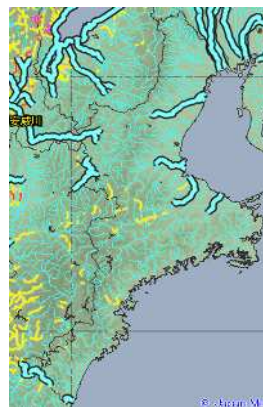
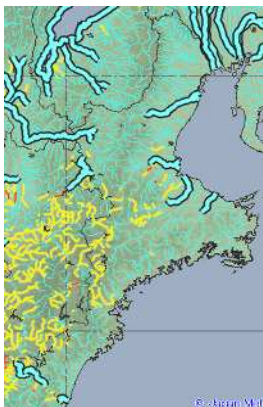
9月4日 16時



土砂災害警戒判定メッシュ情報

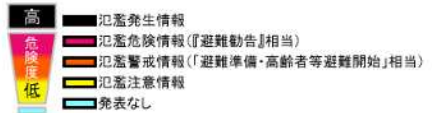


大雨警報(浸水害)の危険度分布

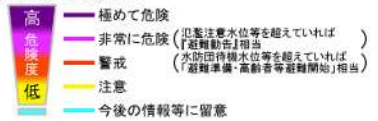


洪水警報の危険度分布

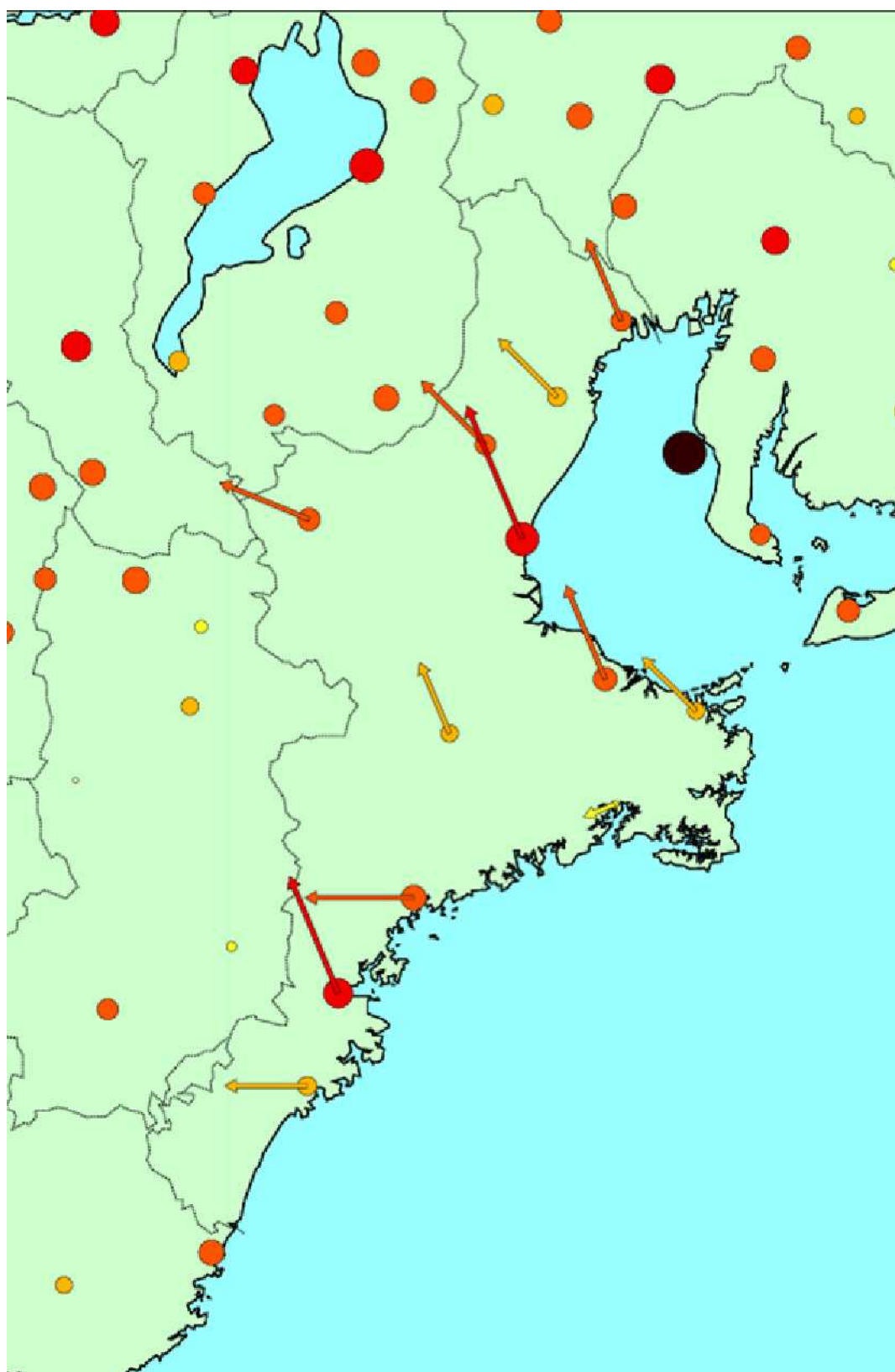
指定河川洪水予報
 [国や都道府県が管理する河川のうち、流域面積が大きく、洪水により大きな損害を生ずる河川について、洪水のおそれがあると認められるときに発表。]



洪水警報の危険度分布



最大風速（10 分間平均風速の最大値）と風向の分布図
（9月3日13時～9月5日05時）



アメダス 風速 (m/s)



注：矢印の向きは風の向きを示し、矢印の長さや丸の大きさで、風速の大小を表している。
表示最大風速分布図はアメダスデータを用いて描画しています。

気象官署および特別地域気象観測所の期間最大風速、期間最大瞬間風速

(9月3日～9月5日)

観測所	期間最大風速			期間最大瞬間風速		
	風向 (16方位)	風速 (m/s)	起日時	風向 (16方位)	風速 (m/s)	起日時
津	南南東	24.5	4日14時43分	南東	38.5	4日14時16分
尾鷲	南南東	21.4	4日13時34分	南南東	45.0	4日13時30分
上野	東南東	16.4	4日13時15分	東南東	31.5	4日12時41分
四日市	南東	14.0	4日14時06分	南東	28.7	4日14時04分

アメダスの期間最大風速、期間最大瞬間風速

(9月3日～9月5日)

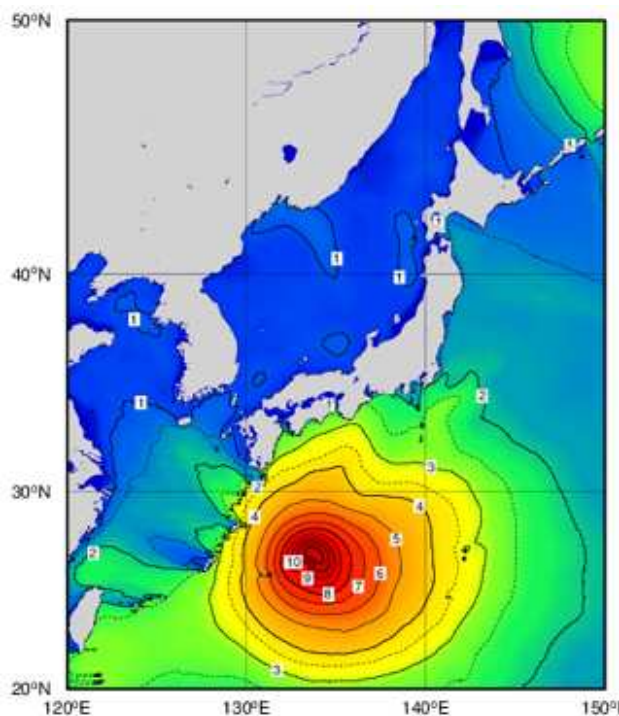
観測所	期間最大風速			期間最大瞬間風速		
	風向 (16方位)	風速 (m/s)	起日時	風向 (16方位)	風速 (m/s)	起日時
桑名	南南東	15.1	4日15時28分	南南東	27.8	4日15時14分
亀山	南東	15.4	4日13時56分	南東	29.8	4日14時00分
小俣	南南東	17.3	4日14時12分	南南東	35.9	4日14時13分
粥見	南南東	13.1	4日13時43分	南南東	29.9	4日14時01分
鳥羽	南東	12.9	4日15時05分	南南東	29.5	4日14時27分
南伊勢	東北東	5.7	4日13時09分	西南西	15.1	4日18時30分
紀伊長島	東	18.5	4日13時38分	東	37.5	4日13時41分
熊野新鹿	東	14.0	4日13時28分	東北東	28.6	4日12時46分

気象官署および特別地域気象観測所の期間最低海面気圧

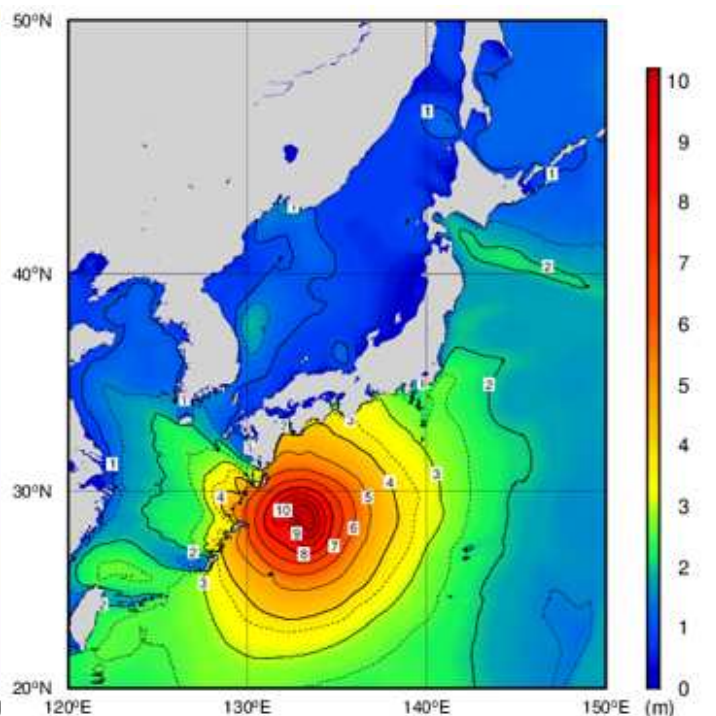
(9月3日～9月5日)

観測所	期間最低海面気圧 (hPa)	起日時
津	981.8	4日14時21分
尾鷲	986.2	4日13時33分
上野	975.9	4日13時48分
四日市	982.5	4日14時53分

波の状況

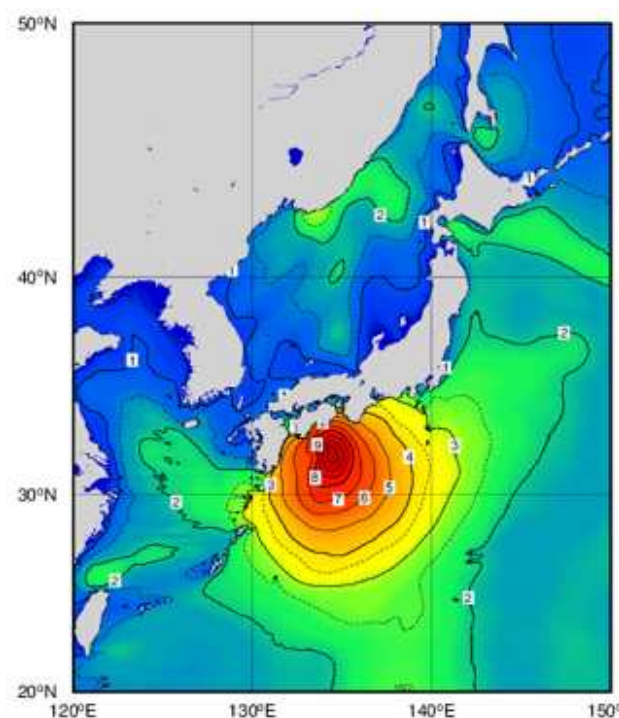


波浪実況図（9月3日09時00分）

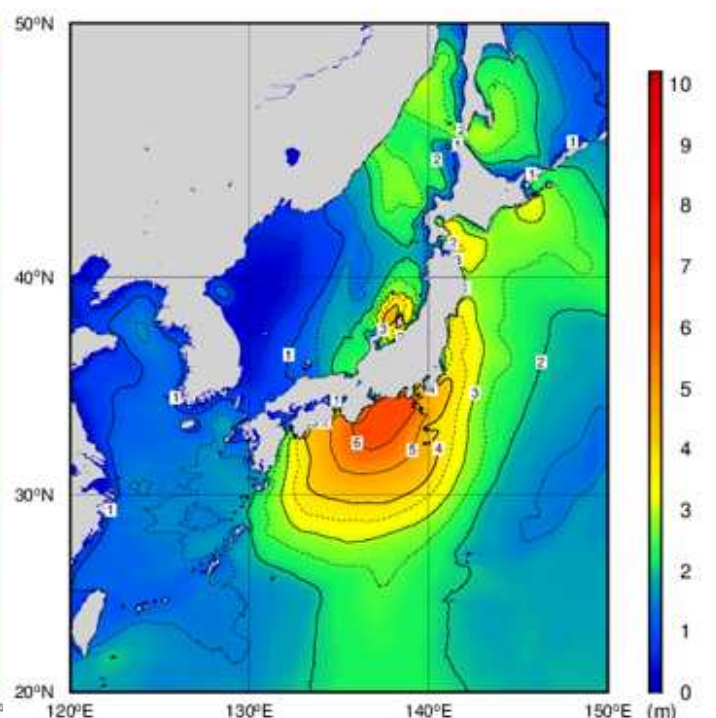


波浪実況図（9月3日21時00分）

All rights reserved. Copyright © Japan Meteorological Agency



波浪実況図（9月4日09時00分）



波浪実況図（9月4日21時00分）

All rights reserved. Copyright © Japan Meteorological Agency

波の高さを等波高線で示しています。等波高線は1メートルごとの実線と0.5メートルごとの破線（4メートル未満の領域のみ）を表示しています。なお、波の高さは有義波高で表しています。実際の波には有義波高よりも高い波が含まれているので、注意が必要です。

気象官署、特別地域気象観測所及びアメダスの極値更新状況
台風第21号における極値更新（期間：9月3日～5日）

気象官署、特別地域気象観測所

統計開始以来及び9月の極値更新はありませんでした。

アメダス（統計期間10年以上の観測所）

統計開始以来の極値更新

日最大風向・風速

観測所	更新した値		これまでの1位の値		統計開始年
	風向・風速 (m/s)	起日	風向・風速 (m/s)	年月日	
熊野新鹿	東 14.0	4日	東南東 12.1	2018年 8月23日	2001年

日最大瞬間風向・風速

観測所	更新した値		これまでの1位の値		統計開始年
	風向・風速 (m/s)	起日	風向・風速 (m/s)	年月日	
桑名	南南東 27.8	4日	北西 23.5	2009年10月 8日	2009年
亀山	南東 29.8	4日	西北西 27.5	2017年10月23日	2009年
小俣	南南東 35.9	4日	東北東 32.0	2009年10月 8日	2008年
紀伊長島	東 37.5	4日	北 32.3	2017年10月23日	2008年

今期間における9月の極値更新

日最大1時間降水量

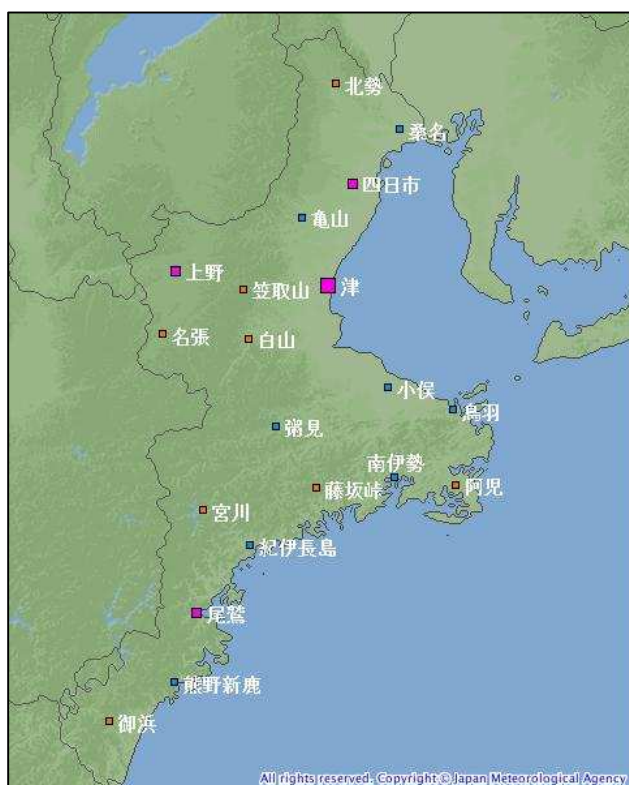
観測所	更新した値		これまでの1位の値		統計開始年
	降水量 (mm)	起日	降水量 (mm)	年月日	
小俣	81.0	4日	64	1990年 9月30日	1976年

日最大風向・風速

観測所	更新した値		これまでの1位の値		統計開始年
	風向・風速 (m/s)	起日	風向・風速 (m/s)	年月日	
小俣	南南東 17.3	4日	東北東 16.4	2011年 9月21日	1979年
粥見	南南東 13.1	4日	南 11	1998年 9月22日	1979年
熊野新鹿	東 14.0	4日	東南東 9.3	2011年 9月21日	2002年

日最大瞬間風向・風速

観測所	更新した値		これまでの1位の値		統計開始年
	風向・風速 (m/s)	起日	風向・風速 (m/s)	年月日	
桑名	南南東 27.8	4日	南南東 21.6	2017年 9月17日	2009年
亀山	南東 29.8	4日	西北西 26.7	2013年 9月16日	2009年
小俣	南南東 35.9	4日	南 26.7	2017年 9月17日	2008年
粥見	南南東 29.9	4日	西南西 26.9	2012年 9月30日	2008年
鳥羽	南南東 29.5	4日	北北西 27.9	2011年 9月21日	2008年
紀伊長島	東 37.5	4日	東南東 30.6	2017年 9月17日	2009年
熊野新鹿	東北東 28.6	4日	東 23.5	2017年 9月17日	2009年



アメダス配置図 気象庁HPより

4 特別警報・警報・注意報、府県気象情報等の発表状況

特別警報・警報・注意報

(9月3日16時31分～9月5日23時03分)

発表：特別警報から警報：特別警報から注意報：警報から注意報：継続解除
 浸：浸水害 土：土砂災害 土浸：土砂災害、浸水害 **斜体字：発表 下線：特別警報から警報**

津地方気象台 発表

発表時刻	対象市町	津市	松阪市	多気町	明和町	四日市市	桑名市	鈴鹿市	亀山市	いなべ市	木曾岬町	東員町	菟野町	朝日町	川越町	名張市	伊賀市	伊勢市	鳥羽市	志摩市	玉城町	度会町	南伊勢町	尾鷲市	熊野市	大台町	大紀町	紀北町	御浜町	紀宝町
		注警報名称																												
03日16時31分	雷注意報																													
03日18時32分	強風注意報																													
	波浪注意報																													
03日22時40分	大雨注意報																													
	雷注意報																													
04日00時30分	強風注意報																													
	波浪注意報																													
04日02時30分	大雨警報					土	土	土	土	土			土																	
	波浪警報																													
04日04時30分	大雨注意報																													
	暴風警報					土	土	土	土	土			土																	
04日09時10分	波浪警報																													
	雷注意報																													
04日11時40分	洪水注意報	土浸	土浸	土	土	土浸	土浸	土浸	土浸	土	浸	土	土	土	浸	土浸	土浸	土浸	土	土浸	土浸	土	土	土浸	土浸	土	土	土浸	土浸	土浸
	高潮注意報																													
04日13時09分	大雨警報	土浸	土浸	土	土	土浸	土浸	土浸	土浸	土	浸	土	土	土	浸	土浸	土浸	土浸	土	土浸	土浸	土	土	土浸	土浸	土	土	土浸	土浸	土浸
	洪水警報																													
04日13時50分	暴風警報																													
	波浪警報																													
04日13時50分	雷注意報																													
	洪水注意報																													
04日13時50分	高潮注意報																													

(次頁に続く)

発表時刻: 発表 : 特別警報から警報 : 特別警報から注意報 : 警報から注意報 : 継続 解: 解除
 浸: 浸水害 土: 土砂災害 土浸: 土砂災害、浸水害 斜体字: 発表 下線: 特別警報から警報

津地方気象台 発表

発表時刻	対象市町	津市	松阪市	多気町	明和町	四日市市	桑名市	鈴鹿市	亀山市	いなべ市	木曽岬町	東員町	菟野町	朝日町	川越町	名張市	伊賀市	伊勢市	鳥羽市	志摩市	玉城町	度会町	南伊勢町	尾鷲市	熊野市	大台町	大紀町	紀北町	御浜町	紀宝町
		注警報名称	大雨警報	土浸	土浸	土	土	土浸	土浸	土浸	土浸	土	浸	土	土	土	浸	土浸	土浸	土浸	土	土浸	土浸	土	土	土浸	土浸	土	土	土浸
04日14時19分	洪水警報																													
	暴風警報																													
	波浪警報																													
	雷注意報																													
	洪水注意報																													
	高潮注意報																													
04日15時38分	大雨警報	土浸	土浸	土	土	土浸	土浸	土浸	土浸	土	浸	土	土	土	浸	土浸	土浸	土浸	土	土浸	土浸	土	土	土	土	土	土	土	土	土
	洪水警報																													
	暴風警報																													
	波浪警報																													
	雷注意報																													
	洪水注意報																													
	高潮注意報																													
04日16時35分	大雨警報	土浸	土浸	土	土	土浸	土浸	土浸	土浸	土	浸	土	土	土	浸	土浸	土浸	土浸	土	土浸	土浸	土	土	土	土	土	土	土	土	土
	洪水警報																													
	暴風警報																													
	波浪警報																													
	雷注意報																													
	洪水注意報																													
	高潮注意報																													
04日17時54分	大雨警報	土	土	土		土	土	土	土	土			土	土		土	土	土	土	土	土	土	土			土			土	
	洪水警報																													
	波浪警報																													
	大雨注意報																													
	雷注意報																													
	強風注意報																													
	洪水注意報	解	解		解	解	解	解	解	解	解										解		解							
	高潮注意報	解	解		解	解	解	解	解	解	解				解															
04日19時09分	大雨警報	土	土	土					土			土			土	土	土	土	土	土	土	土	土		解	土			土	
	洪水警報																													
	波浪警報																													
	大雨注意報										解				解															
	雷注意報																													
	強風注意報																													
	洪水注意報		解	解	土				土							解	解	解	土	土	土	土	土			解		解		
04日22時58分	大雨警報	土	土	土	土					土			土			土	土	土	土	土	土	土	土			土			土	
	洪水警報																													
	波浪警報																													
	大雨注意報																													
	雷注意報																													
	強風注意報																													
	波浪注意報																													
	洪水注意報																													
05日00時09分	大雨警報		土	土	土											土	土	土	土	土	土	土	土			土			土	
	洪水警報																													
	波浪警報																													
	大雨注意報																								解	解			解	
	雷注意報																													
	強風注意報	解	解		解	解	解	解		解					解															
	波浪注意報																													
	洪水注意報			解																										
05日02時06分	大雨警報		解	土														土		土	土	土	土						土	
	洪水警報																													
	波浪警報																													
	大雨注意報																													
	雷注意報	解	解	解	解	解	解	解	解	解	解	解	解	解	解	解	解	解	解	解	解	解	解	解	解	解	解	解	解	
	強風注意報																													
	波浪注意報																													
	洪水注意報																													

(次頁に続く)

発表 : 特別警報から警報 : 特別警報から注意報 : 警報から注意報 : 継続 解:解除
 浸:浸水害 土:土砂災害 土浸:土砂災害、浸水害 **斜体字:発表 下線:特別警報から警報**

津地方気象台 発表

発表時刻	対象市町	津市	松阪市	多気町	明和町	四日市市	桑名市	鈴鹿市	亀山市	いなべ市	木曾岬町	東員町	菟野町	朝日町	川越町	名張市	伊賀市	伊勢市	鳥羽市	志摩市	玉城町	度会町	南伊勢町	尾鷲市	熊野市	大台町	大紀町	紀北町	御浜町	紀宝町
	注警報名称																													
05日03時26分	大雨注意報																						解			解	解			
	強風注意報																													
	波浪注意報					解	解	解			解				解															
05日05時15分	大雨注意報	解	解	解	解	解	解	解			解				解			解	解				解	解	解		解	解	解	解
	強風注意報																													
	波浪注意報																													
05日07時35分	大雨注意報									解			解					解			解	解								
	波浪注意報																													
05日10時20分	波浪注意報	解	解		解																									
05日23時03分	波浪注意報																	解	解	解			解	解	解		解	解	解	解

○ 府県気象情報の発表状況

(9月2日16時57分～5日05時27分)

発表日時	府県気象情報
9月2日 16時57分	台風第21号に関する三重県気象情報 第1号
9月3日 06時12分	台風第21号に関する三重県気象情報 第2号
9月3日 17時19分	台風第21号に関する三重県気象情報 第3号
9月4日 06時04分	台風第21号に関する三重県気象情報 第4号
9月4日 11時38分	台風第21号に関する三重県気象情報 第5号
9月4日 12時27分	台風第21号に関する三重県気象情報 第6号
9月4日 14時16分	台風第21号に関する三重県気象情報 第7号
9月4日 16時57分	台風第21号に関する三重県気象情報 第8号
9月5日 00時31分	台風第21号に関する三重県気象情報 第9号
9月5日 05時27分	台風第21号に関する三重県気象情報 第10号

○ 竜巻注意情報の発表状況

(9月4日07時11分～4日22時28分)

発表時刻	情報の名称	対象地域
9月4日 07時11分	三重県竜巻注意情報 第1号	三重県北中部
9月4日 08時27分	三重県竜巻注意情報 第2号	三重県北中部、南部
9月4日 11時07分	三重県竜巻注意情報 第3号	三重県北中部、南部
9月4日 12時09分	三重県竜巻注意情報 第4号	三重県北中部、南部
9月4日 13時07分	三重県竜巻注意情報 第5号	三重県北中部、南部
9月4日 14時07分	三重県竜巻注意情報 第6号	三重県北中部、南部
9月4日 15時07分	三重県竜巻注意情報 第7号	三重県北中部、南部
9月4日 20時44分	三重県竜巻注意情報 第8号	三重県北中部、南部
9月4日 22時28分	三重県竜巻注意情報 第9号	三重県南部

5 土砂災害警戒情報の発表状況 (三重県と津地方気象台の共同発表)

発表なし(9月3日13時00分～5日05時00分)

6 指定河川洪水予報の発表状況

発表なし(9月3日13時00分～5日05時00分)

7 被害状況 (9月6日9時00分現在、三重県まとめ)

人的被害

死亡者 1名(四日市市)
重傷者 2名(四日市市1名、志摩市1名)
軽傷者 31名(四日市市5名、松阪市7名、津市9名、伊勢市4名、
鈴鹿市5名、桑名市1名)

住家被害

住宅：一部損壊 10件(名張市3件、木曾岬町3件、玉城町2件、尾鷲市1件、
松阪市1件)
非住家：一部損壊 15件(いなべ市2件、名張市5件、木曾岬町1件、
尾鷲市5件、亀山市1件、伊賀市1件)

土砂災害 なし

道路の状況

雨量規制・法面崩落・倒木による全面通行止め
伊勢湾岸道(高速道路 みえ川越IC - 東海JCT・IC)
県管理国道及び県道 80件
市町道 12件

公共交通機関の欠航、運転見合わせ

近鉄、JR東海、JR西日本、伊賀鉄道、三岐鉄道、養老鉄道
四日市あすなろう鉄道、伊勢鉄道、三交バス、鳥羽市営定期船
津エアポートライン、伊勢湾フェリー

電力障害

停電 (県内 270,500戸)

避難勧告等 発令

避難準備・高齢者等避難開始

伊勢市、松阪市、桑名市、尾鷲市、亀山市、鳥羽市、熊野市、いなべ市
志摩市、伊賀市、木曾岬町、朝日町、多気町、明和町、大台町、玉城町
度会町、南伊勢町、紀北町

8 防災関係機関への説明会等

名称	実施場所	実施日時
県緊急部長会議	三重県庁	平成 30 年 9 月 3 日 14 時 30 分
紀宝町タイムライン 定例連携会議	津地方気象台・紀宝町役場間	平成 30 年 8 月 31 日 13 時 00 分 ～ 9 月 5 日 00 時 09 分まで
台風説明会	津地方気象台 防災連絡室	平成 30 年 9 月 3 日 14 時 00 分
県へのリエゾン派遣	三重県庁	平成 30 年 9 月 4 日 09 時 00 分 ～ 18 時 15 分まで

能動的ホットラインの実施	実施日時
津市、四日市市	平成 30 年 9 月 4 日 10 時 28 分～ 10 時 31 分

9 津地方気象台警戒体制状況等

日時	防災体制
平成 30 年 9 月 3 日 09 時 00 分	注意体制
平成 30 年 9 月 4 日 04 時 30 分	警戒体制
平成 30 年 9 月 4 日 19 時 00 分	注意体制
平成 30 年 9 月 5 日 09 時 40 分	注意体制解除