

平成30年9月3日から5日にかけての 台風第21号による暴風と大雨、高潮、高波について (大阪管区气象台管内:近畿・四国地方の気象速報)

この資料は速報として取り急ぎまとめたものです。そのため、後日内容の一部訂正や追加をすることがあります。

概要

台風第21号は、8月28日09時に南鳥島近海で発生し、急速に発達しながら日本の南海上を西進から北西進し、30日15時には「非常に強い」勢力となり、31日09時にはマリアナ諸島付近で「猛烈な」勢力に発達しました。その後、高知県を暴風域に巻き込みながら北上し、非常に強い勢力を保ったまま9月4日12時頃徳島県南部に上陸しました。その後も北に進み、14時頃には兵庫県神戸市付近に上陸し、15時には日本海海上へ抜けました。台風が非常に強い勢力を保ったまま上陸するのは平成5年台風第13号以来です。

この台風により、4日には近畿・四国地方の広い範囲で暴風を伴い大雨となり、3日14時から5日09時までの総降水量は、高知県馬路村魚梁瀬で328.5ミリを観測し、1時間最大降水量は、高知県田野で4日10時01分に92.0ミリを観測しました。

また、大阪府関西空港で最大瞬間風速58.1メートルを観測し、年間を通じての第1位を更新しました。また、台風の接近に伴って、潮位が急上昇し、大阪(大阪府)、神戸(兵庫県)、御坊、白浜、串本(以上、和歌山県)、及び阿波由岐(徳島県)では過去の最高潮位を超える値を観測しました。

大阪管内では、大阪府と滋賀県で暴風により倒壊した倉庫の下敷きとなる等で8名が亡くなり、自動車の横転や高層ビルの一部破損、住家被害等が発生しました。また、高潮により関西空港が冠水する等、各地で被害が発生しました。

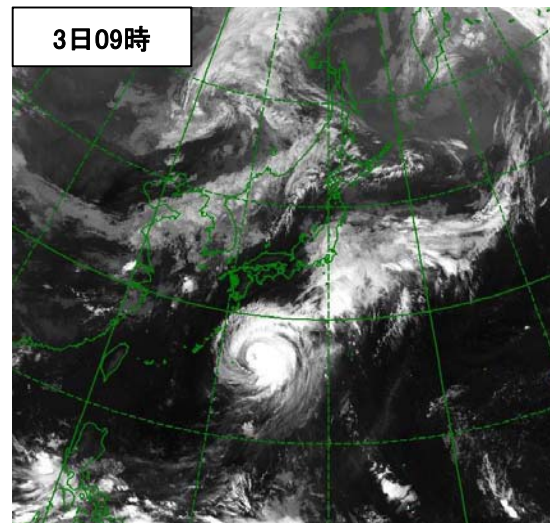
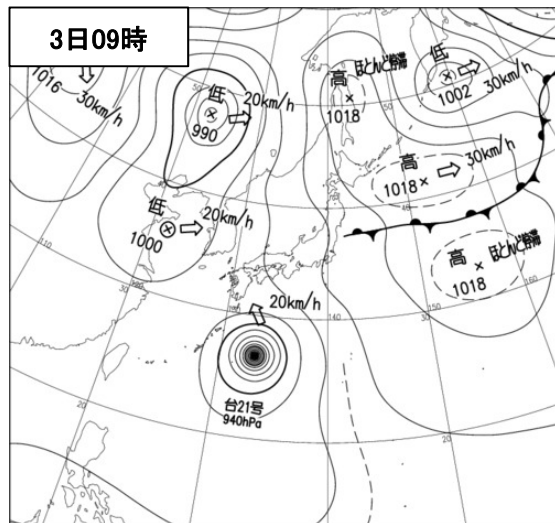
【被害状況:報道による(5日09時現在)】

地上天気図、気象衛星赤外画像

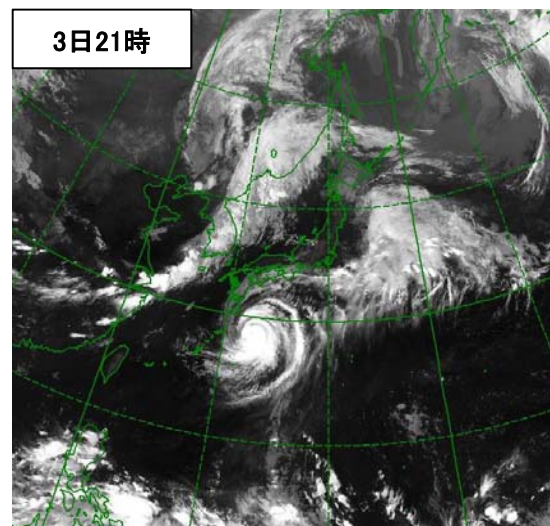
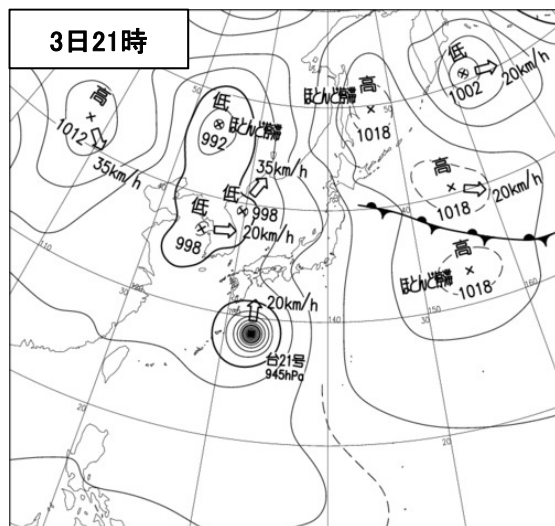
地上天気図

気象衛星赤外画像

9月3日09時



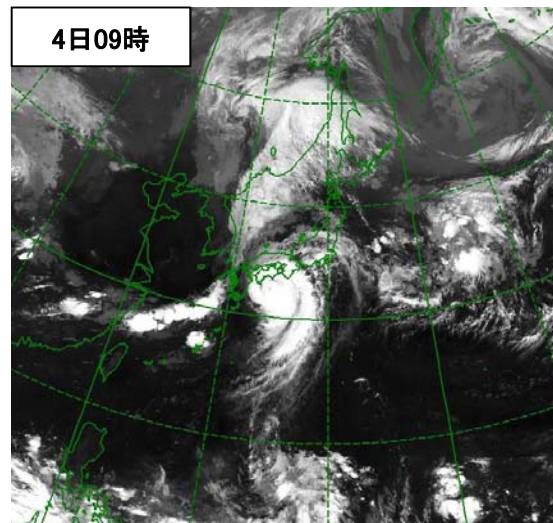
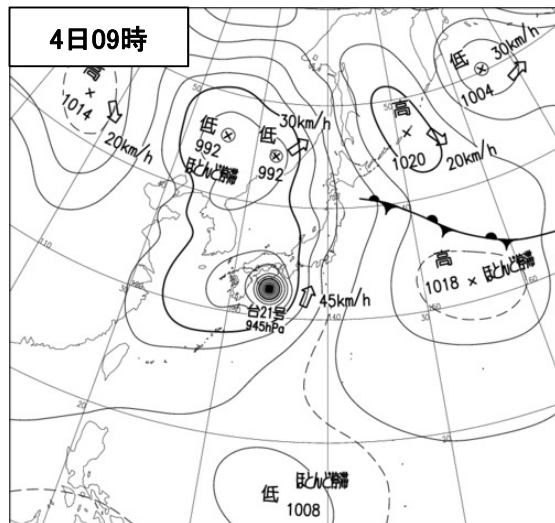
21時



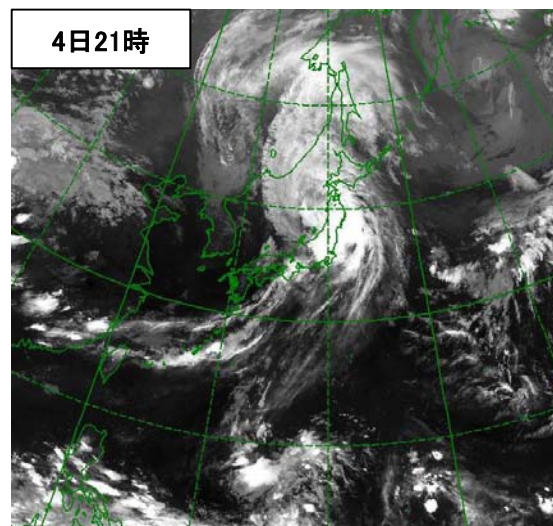
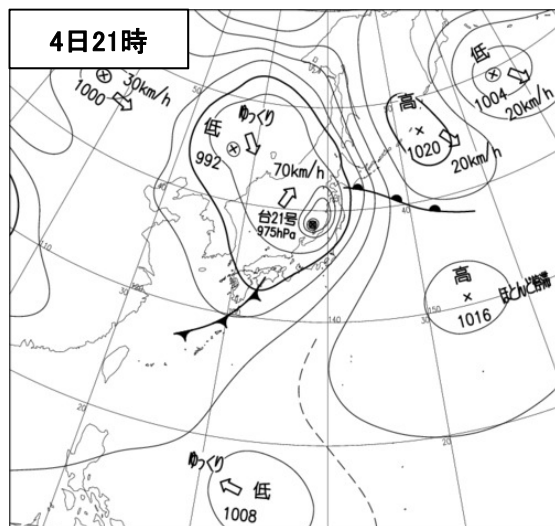
地上天気図

気象衛星赤外画像

4日09時



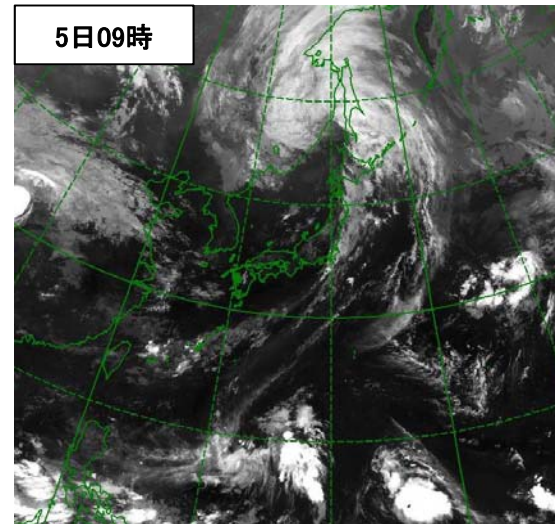
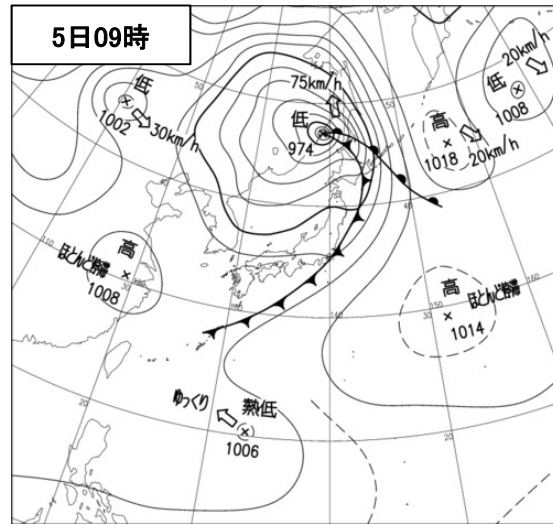
21時



地上天気図

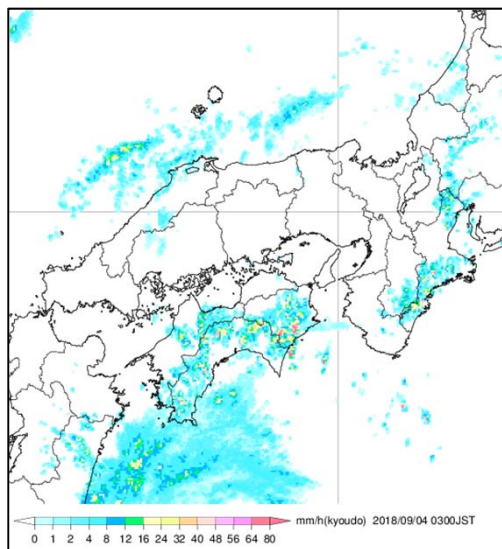
気象衛星赤外画像

5日09時

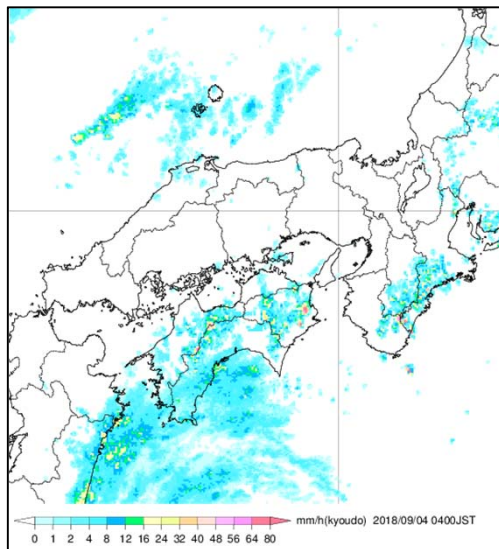


レーダー画像

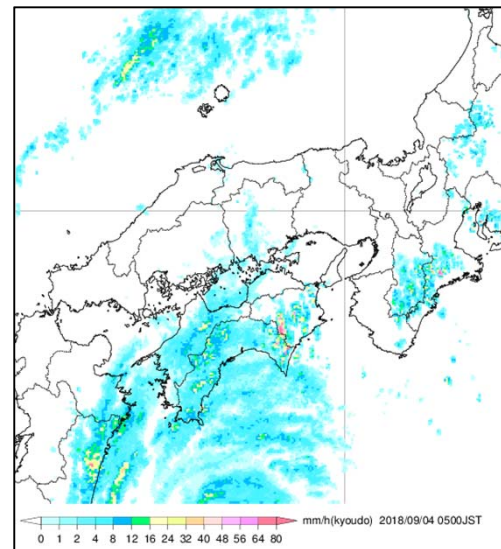
9月4日03時



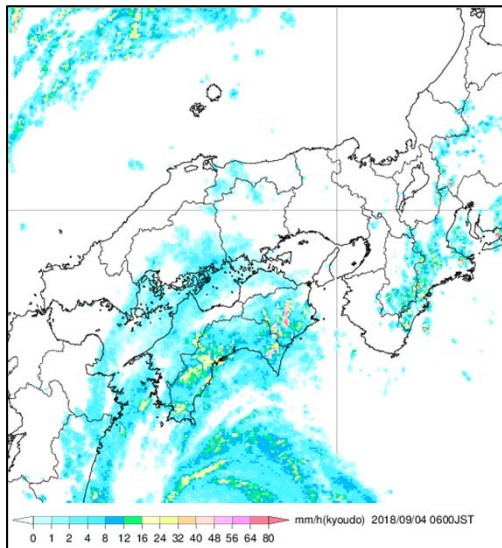
04時



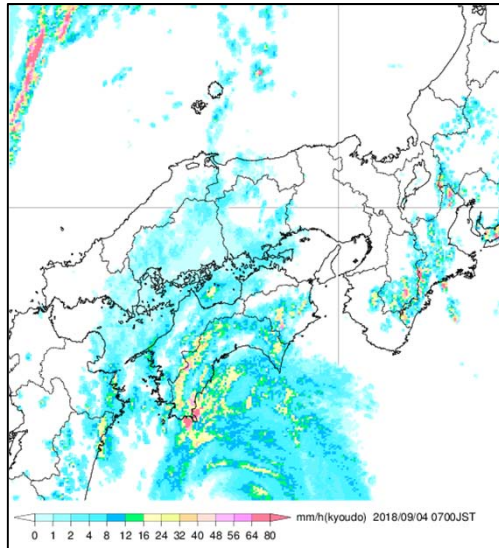
05時



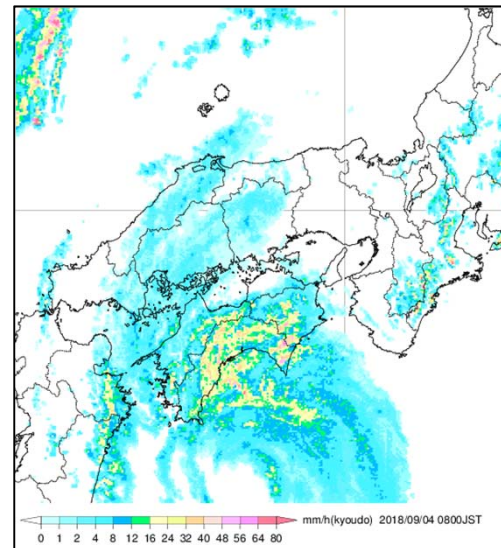
06時



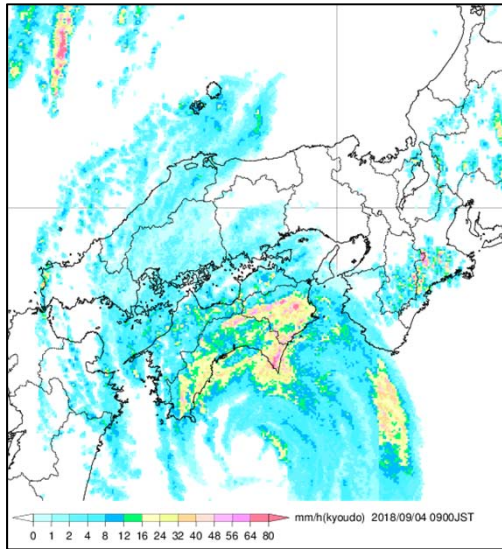
07時



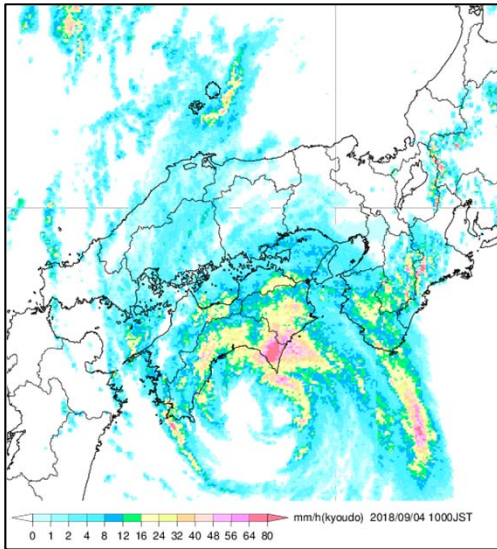
08時



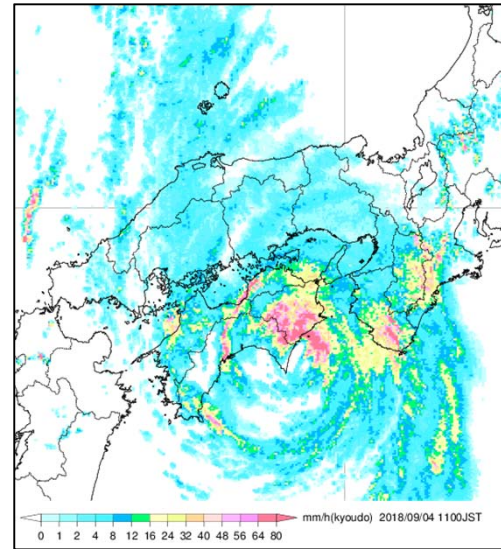
4日09時



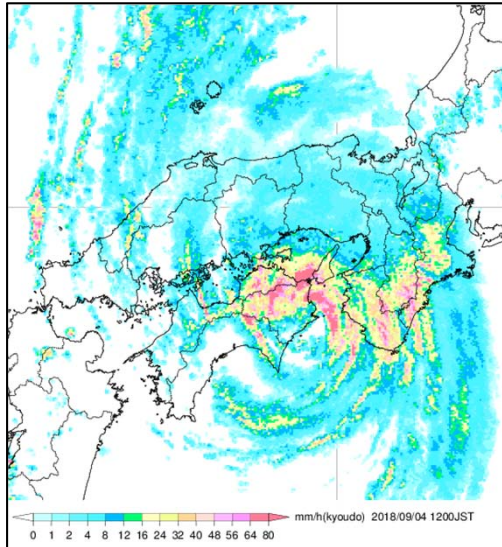
10時



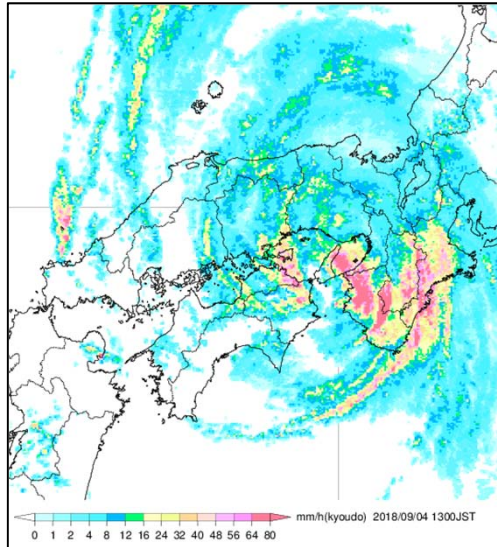
11時



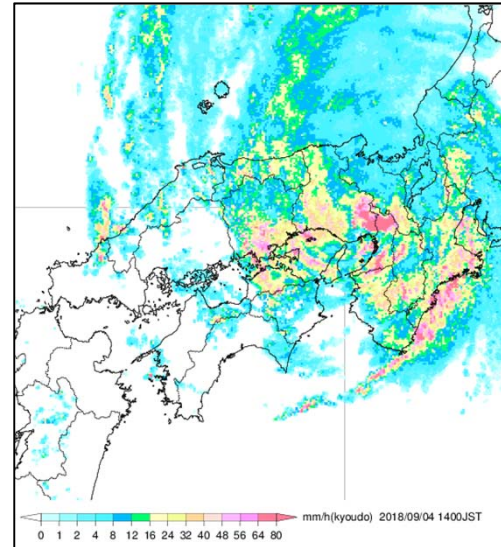
12時



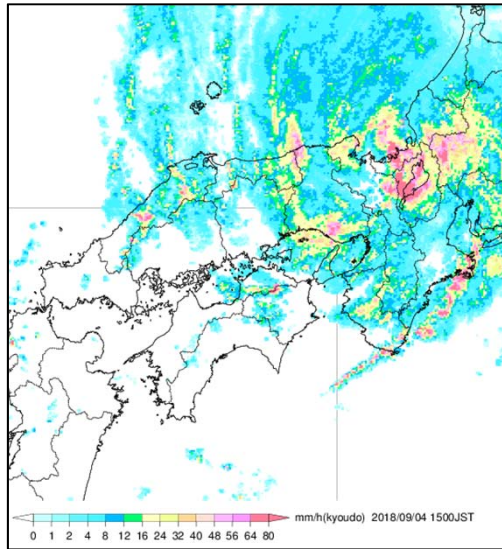
13時



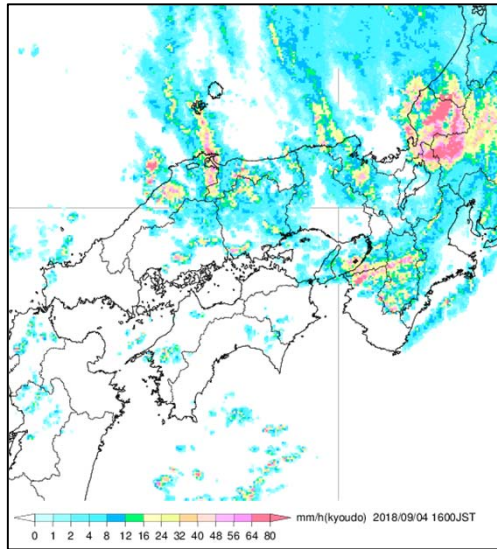
14時



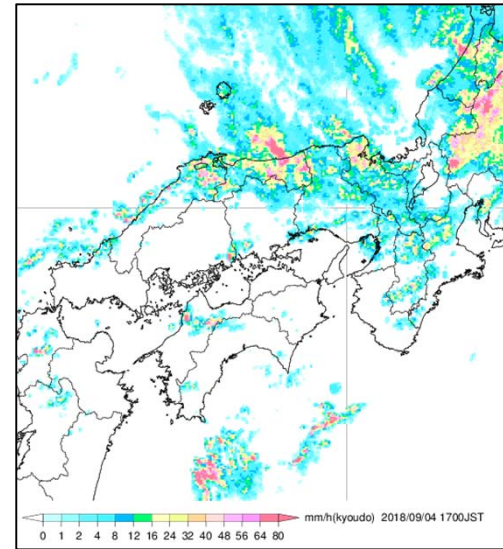
4日15時



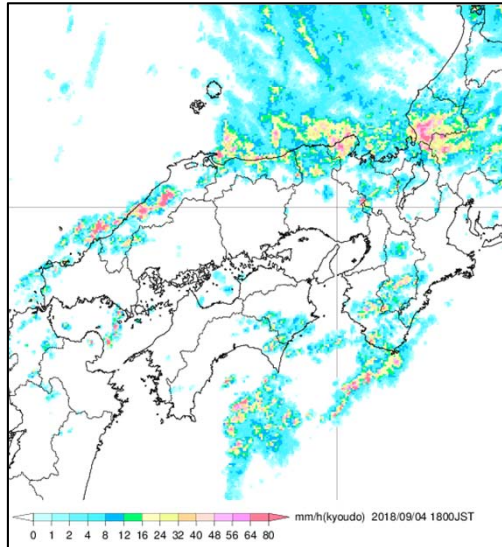
16時



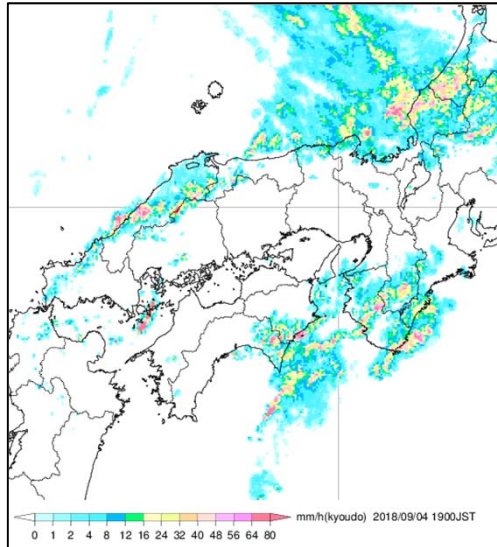
17時



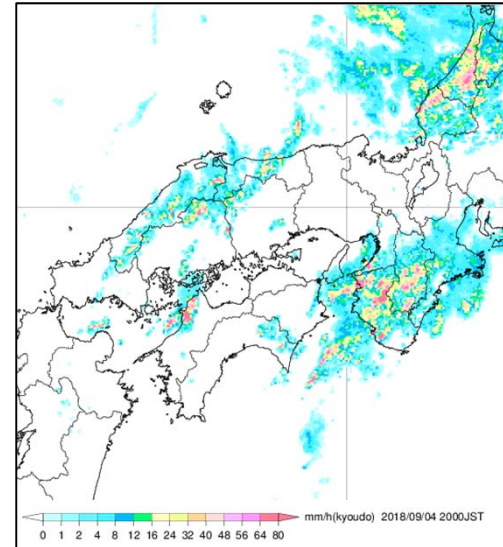
18時



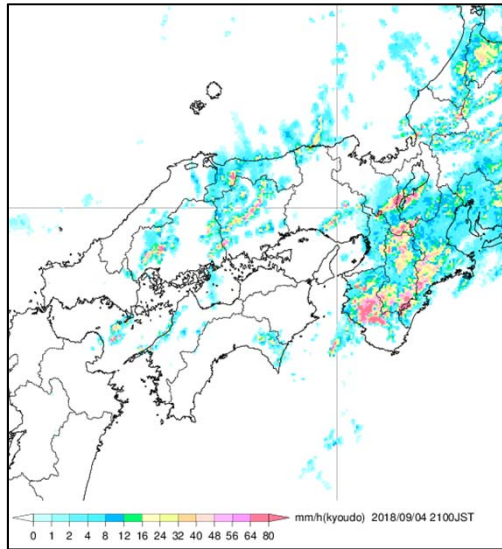
19時



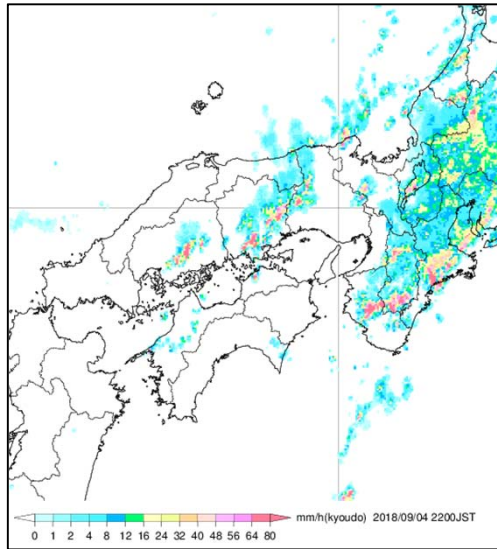
20時



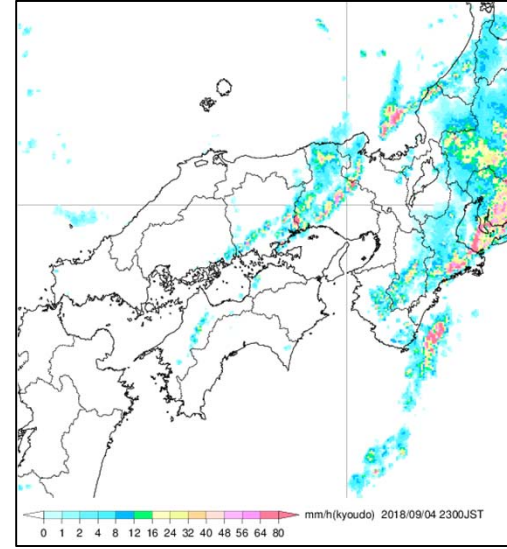
4日21時



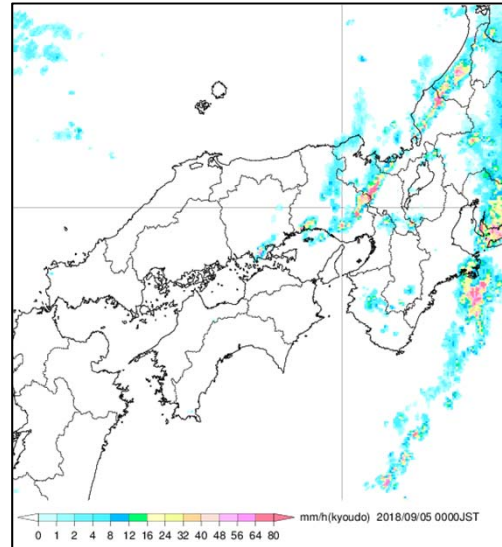
22時



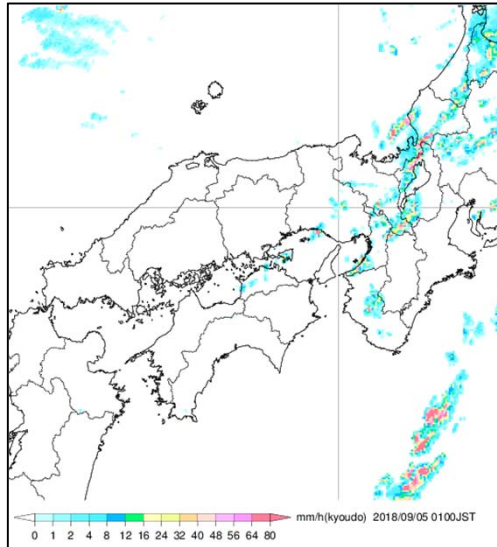
23時



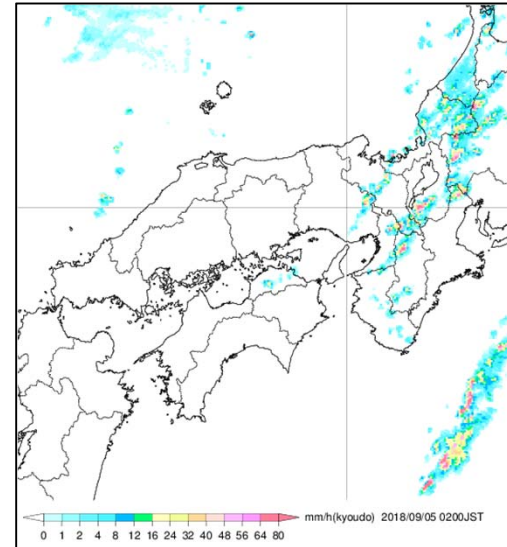
5日00時



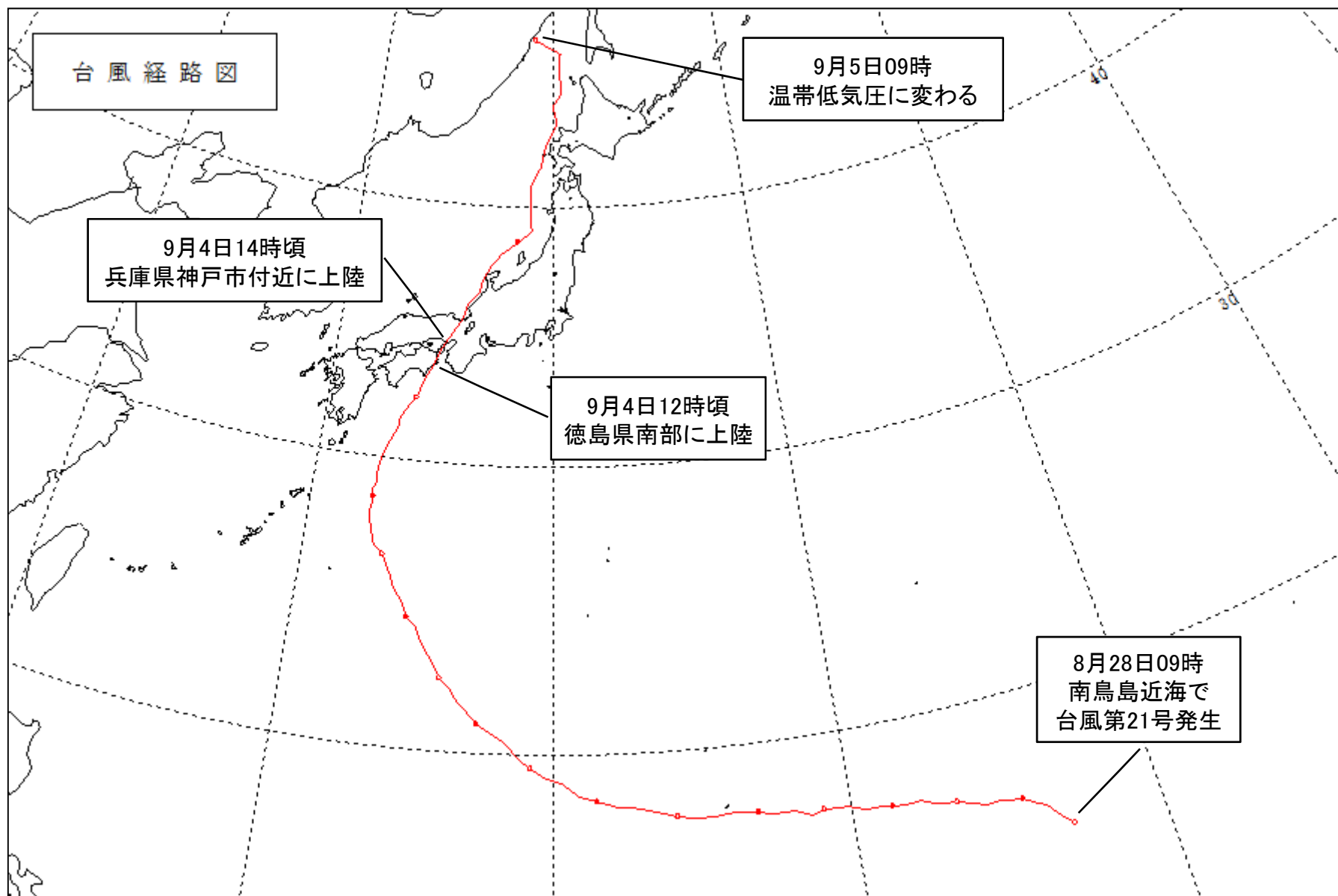
01時



02時

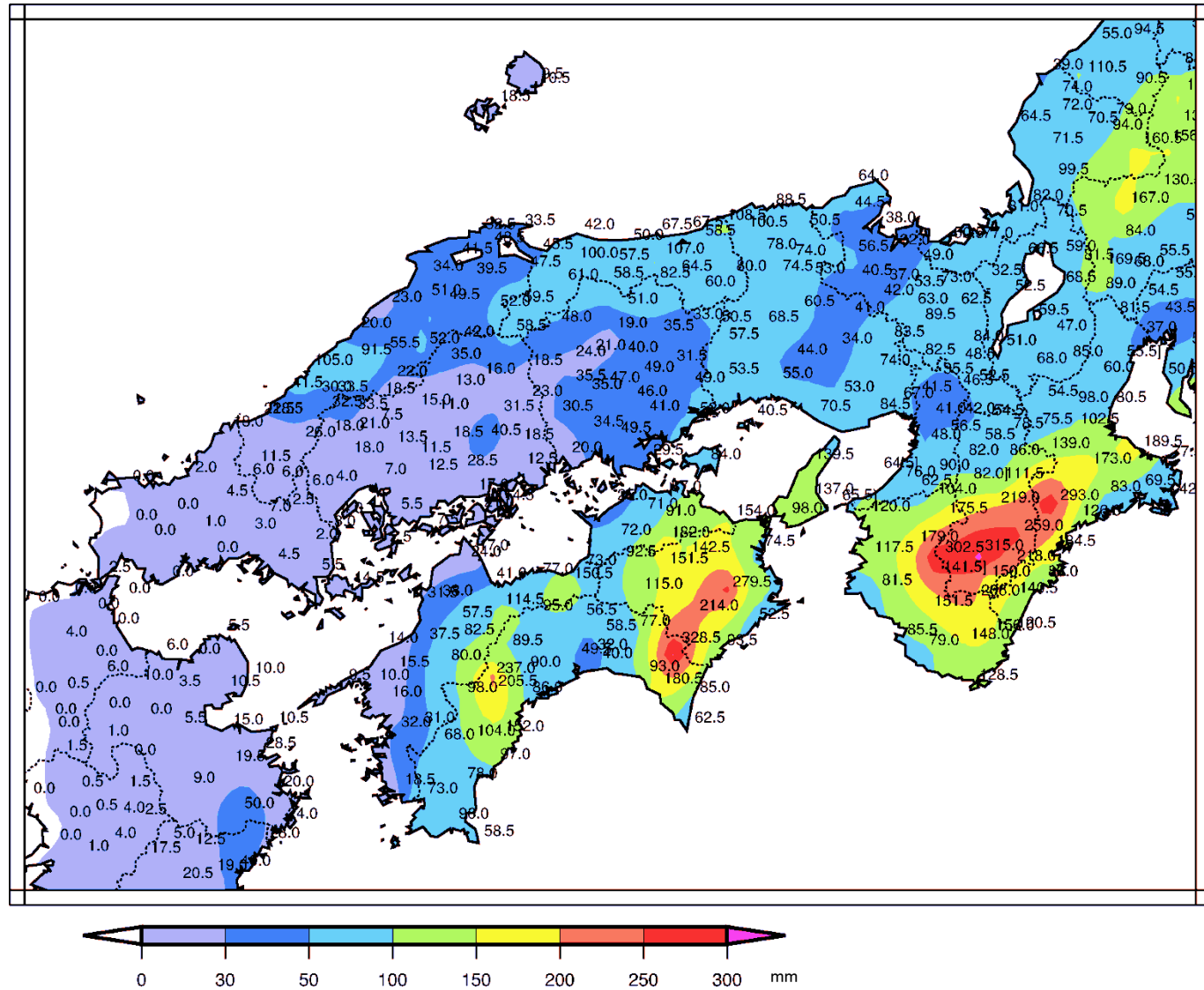


台風経路図



雨の状況

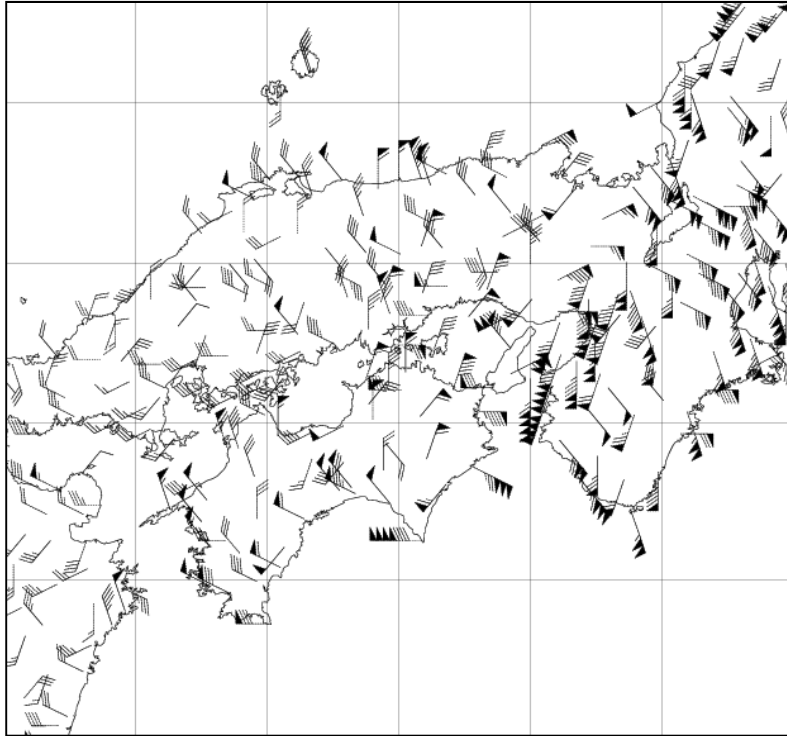
○アメダス期間降水量(9月3日14時~5日09時)



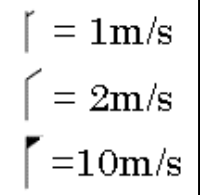
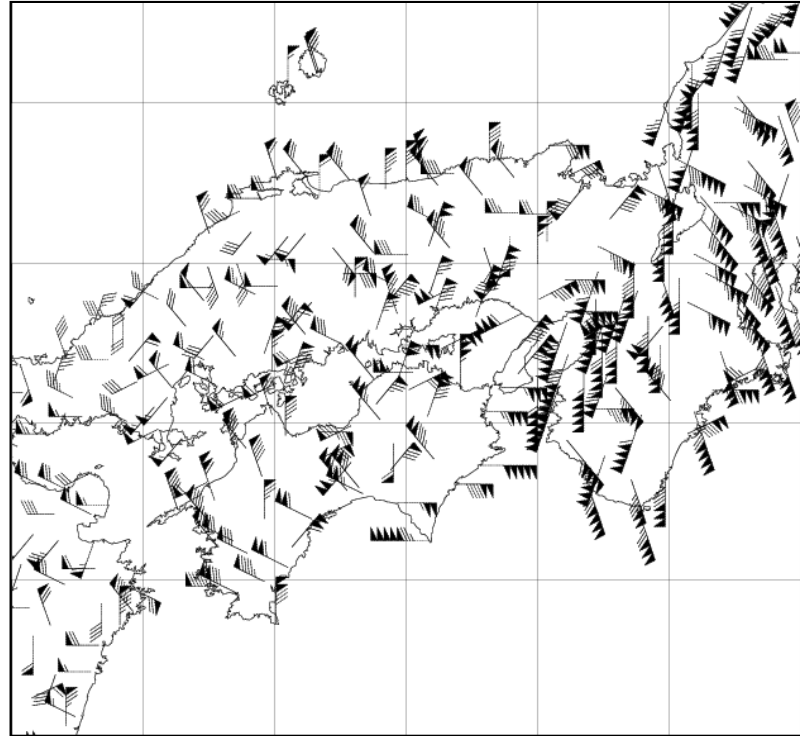
()は期間内に許容範囲内の欠測があることを示す(準正常値)
 []は期間内に許容範囲を超える欠測があることを示す(資料不足値)

風の状況

○アメダス期間最大風速・風向(9月4日00時～24時)



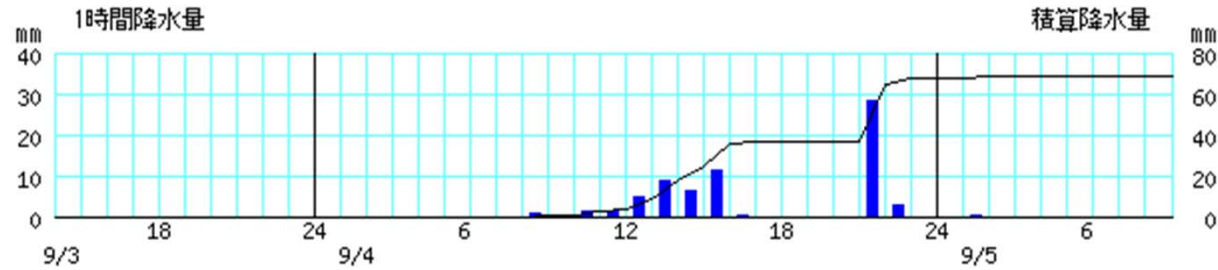
○アメダス期間最大瞬間風速・風向(9月4日00時～24時)



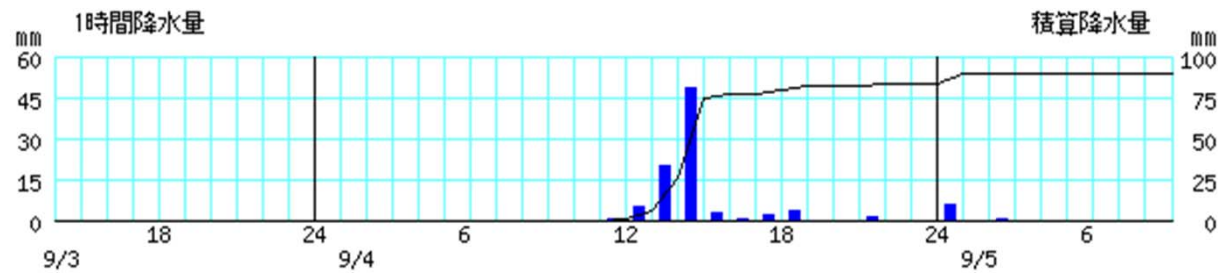
アメダス時系列グラフ

○降水量(9月3日14時～5日09時)

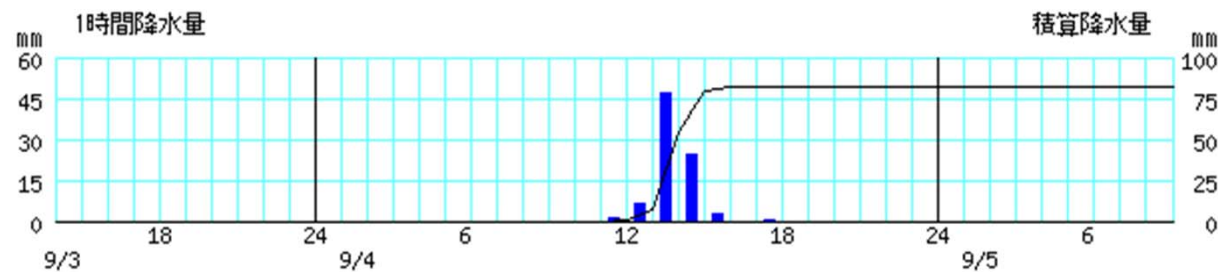
彦根
(滋賀県)



園部
(京都府)

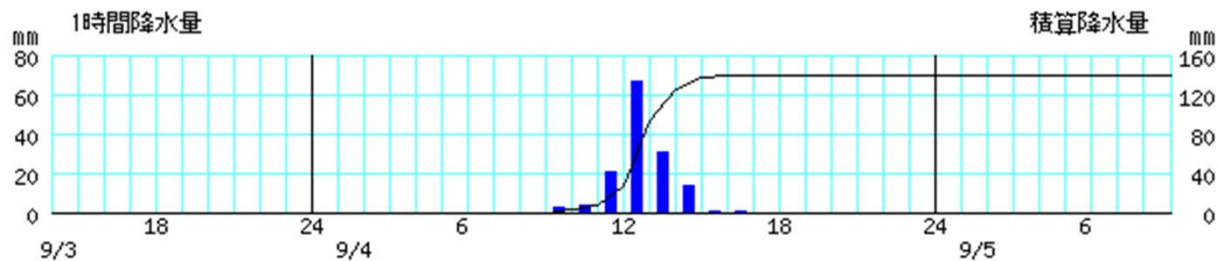


能勢
(大阪府)

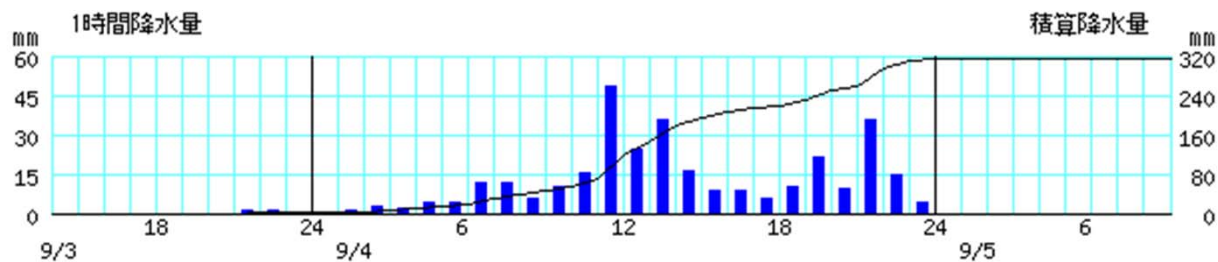


※棒グラフは1時間降水量(左軸)、折れ線グラフは積算降水量(右軸)を示す。
横軸は時刻を示す。

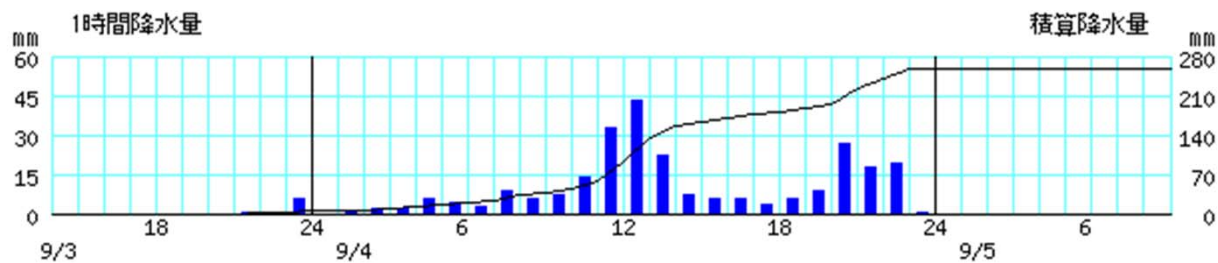
郡家
(兵庫県)



風屋
(奈良県)

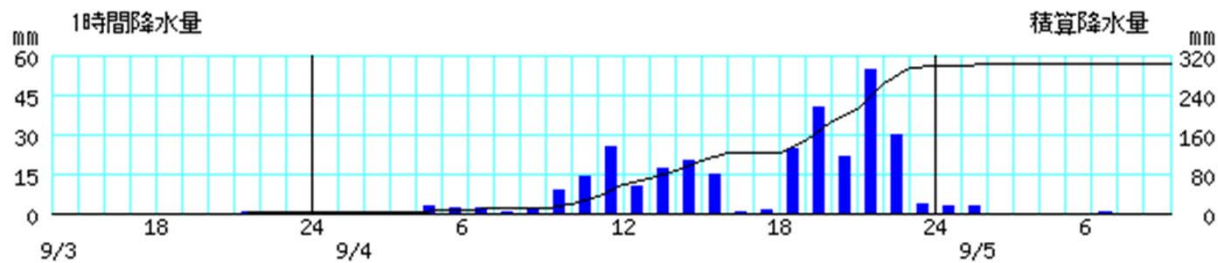


上北山
(奈良県)

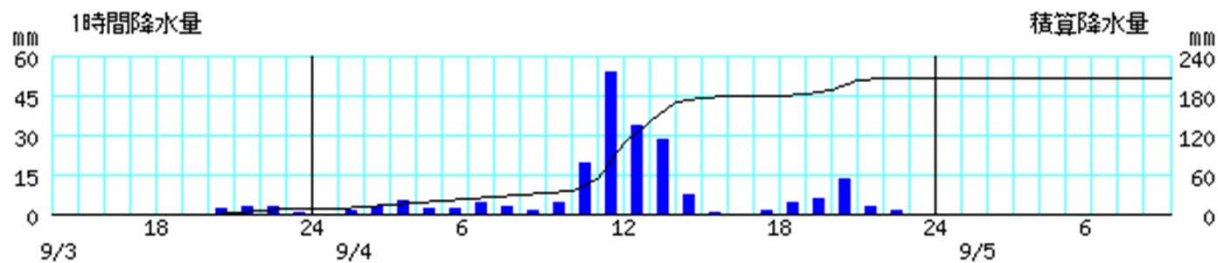


※棒グラフは1時間降水量(左軸)、折れ線グラフは積算降水量(右軸)を示す。
横軸は時刻を示す。

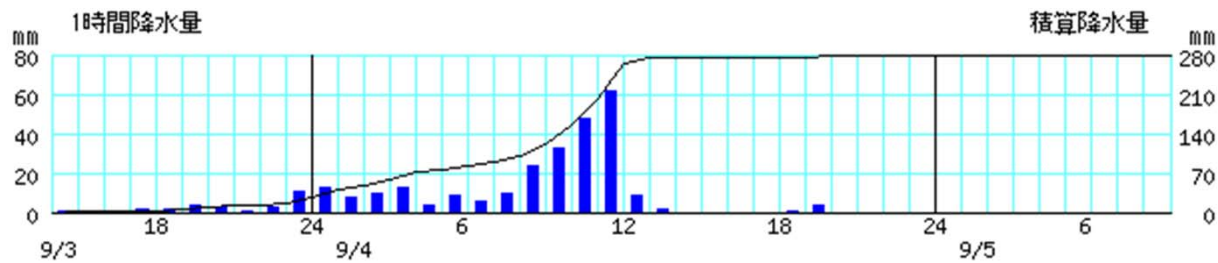
護摩壇山
(和歌山県)



本宮
(和歌山県)

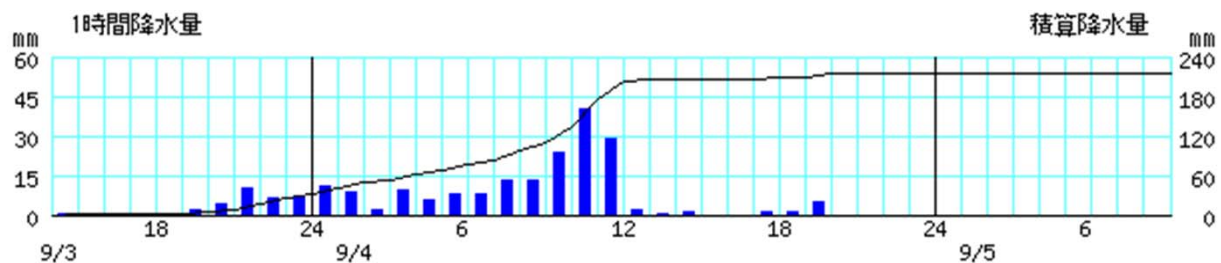


福原旭
(徳島県)

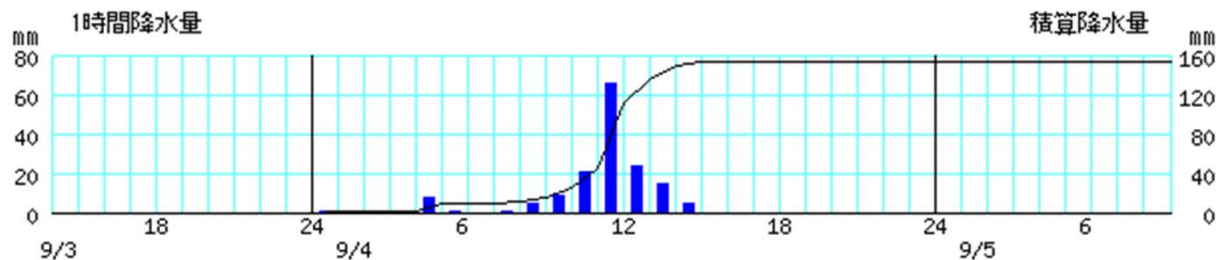


※棒グラフは1時間降水量(左軸)、折れ線グラフは積算降水量(右軸)を示す。
横軸は時刻を示す。

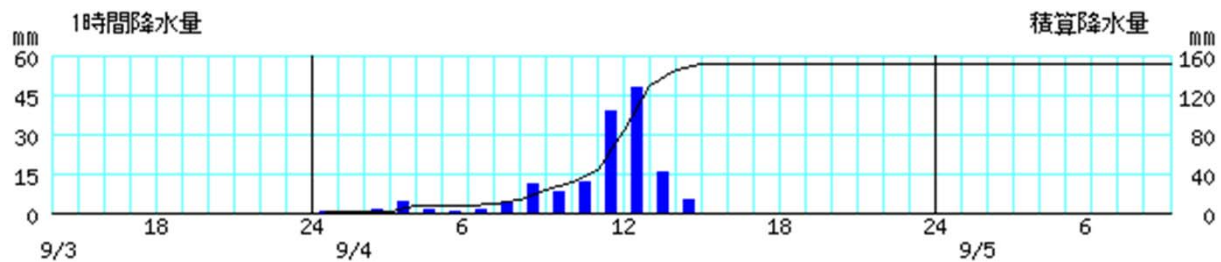
木頭
(徳島県)



引田
(香川県)

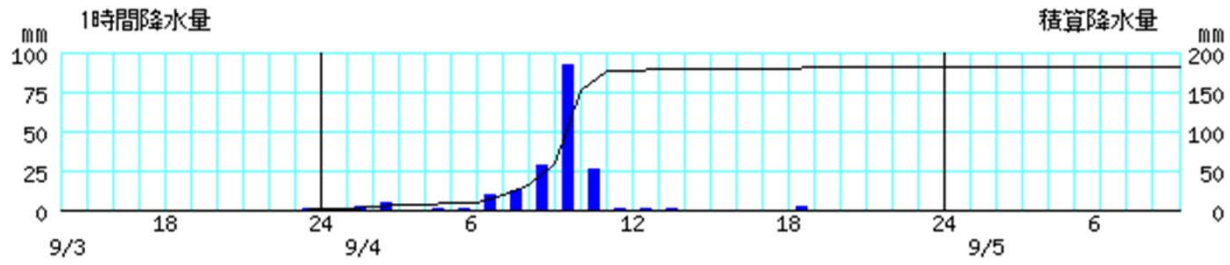


富郷
(愛媛県)

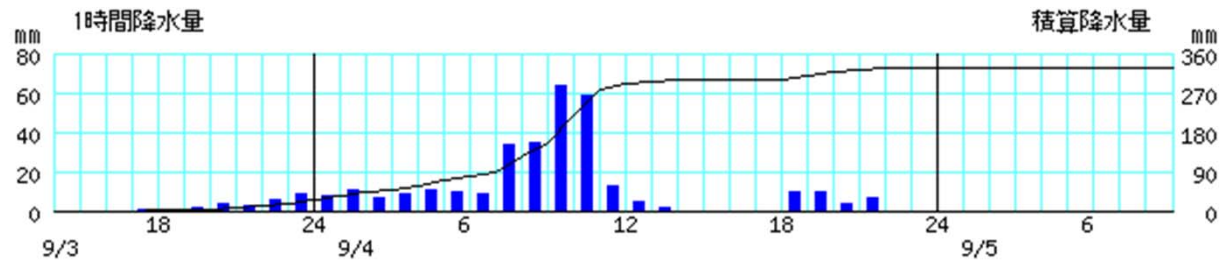


※棒グラフは1時間降水量(左軸)、折れ線グラフは積算降水量(右軸)を示す。
横軸は時刻を示す。

田野
(高知県)



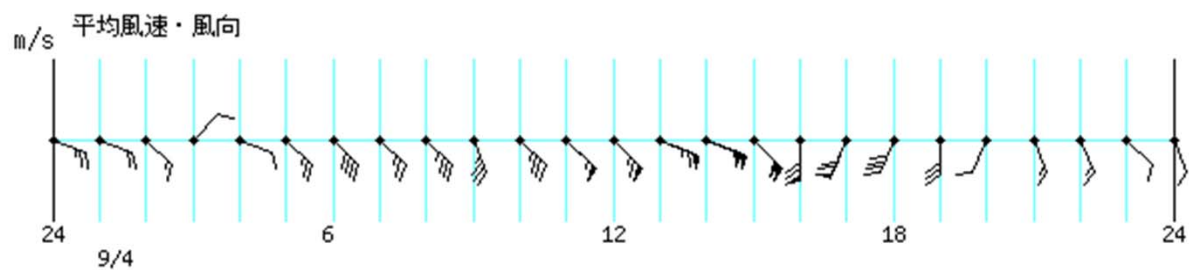
魚梁瀬
(高知県)



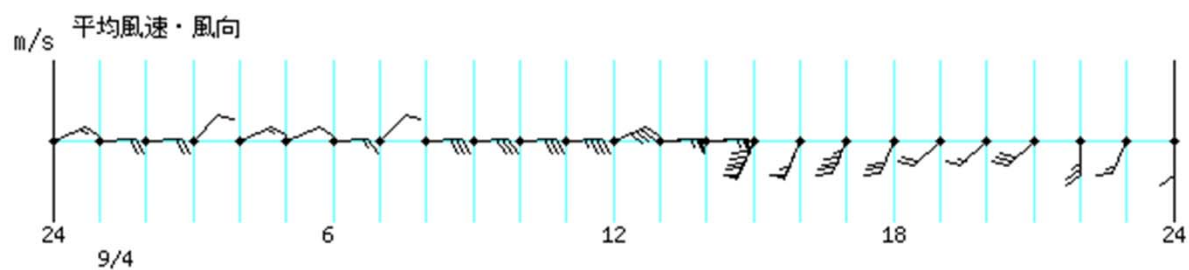
※棒グラフは1時間降水量(左軸)、折れ線グラフは積算降水量(右軸)を示す。
横軸は時刻を示す。

○風向・風速(9月4日00時～24時)

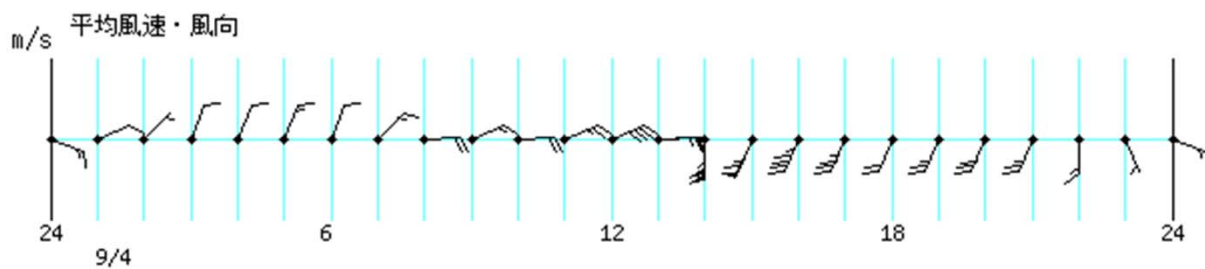
彦根
(滋賀県)



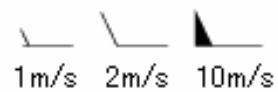
京都
(京都府)



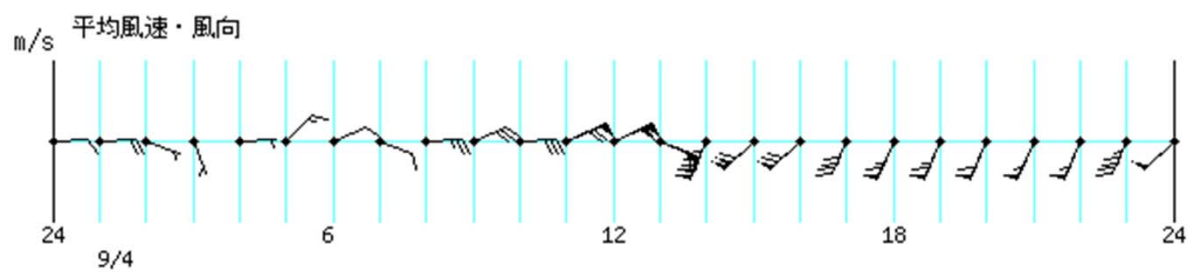
大阪
(大阪府)



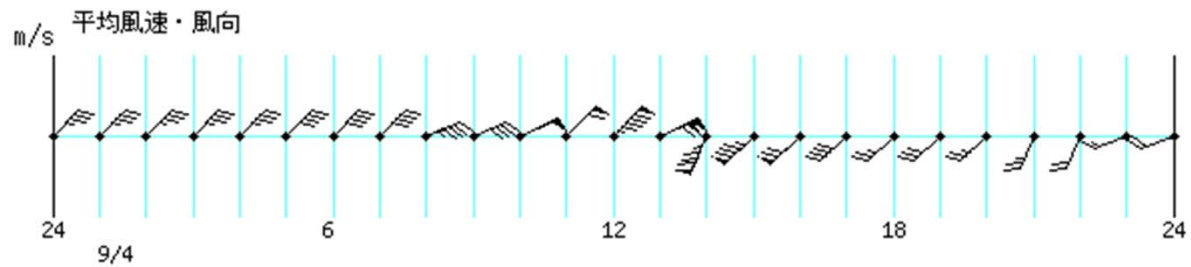
※横軸は時刻を示す。



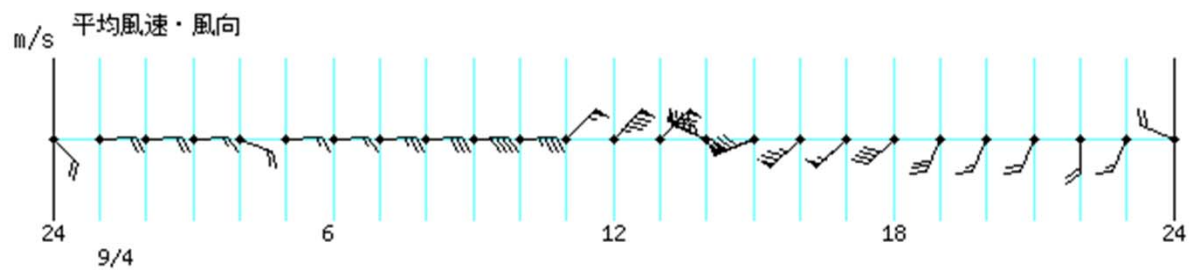
関空島
(大阪府)



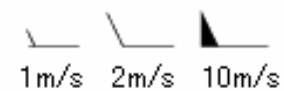
神戸
(兵庫県)



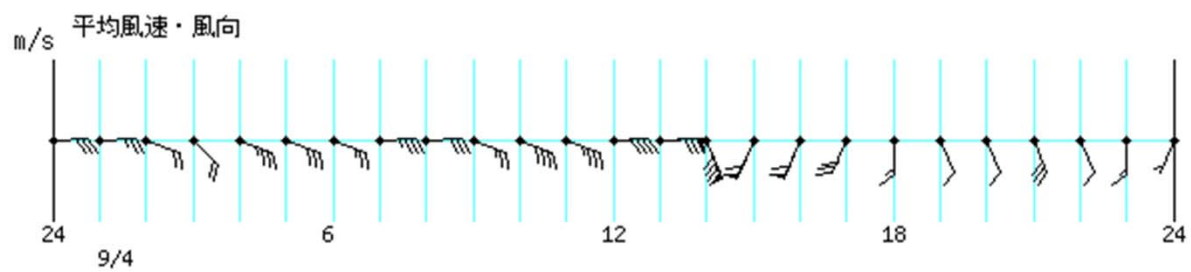
明石
(兵庫県)



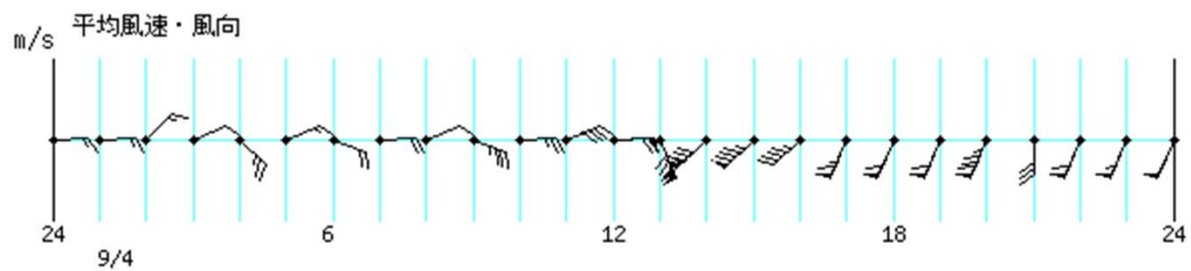
※横軸は時刻を示す。



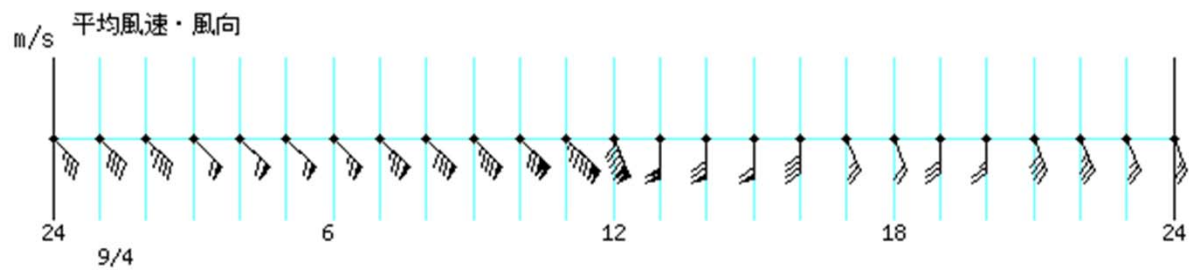
奈良
(奈良県)



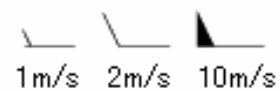
和歌山
(和歌山県)



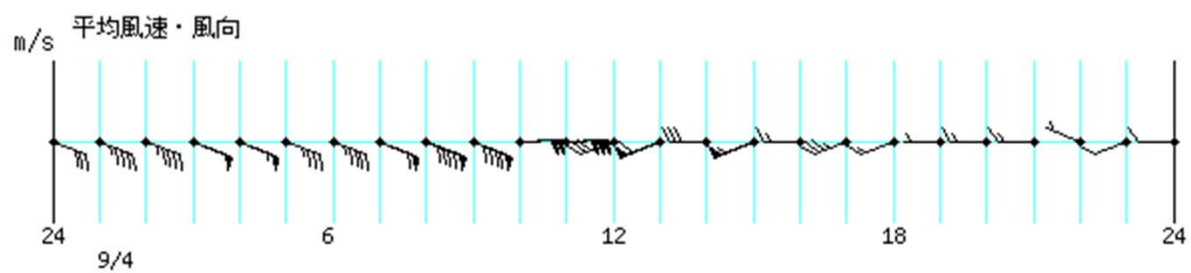
南紀白浜
(和歌山県)



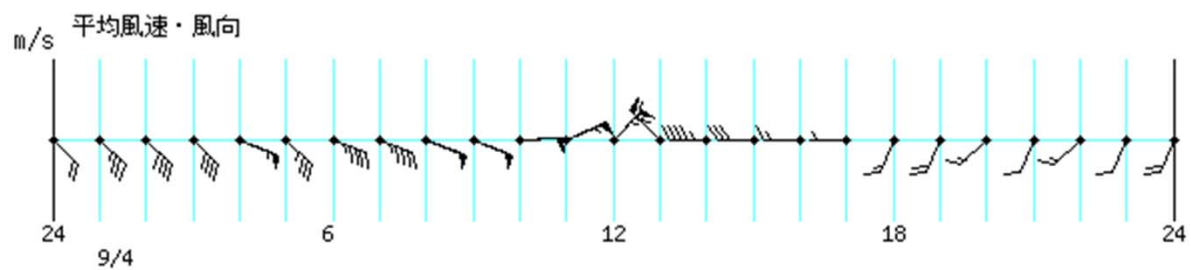
※横軸は時刻を示す。



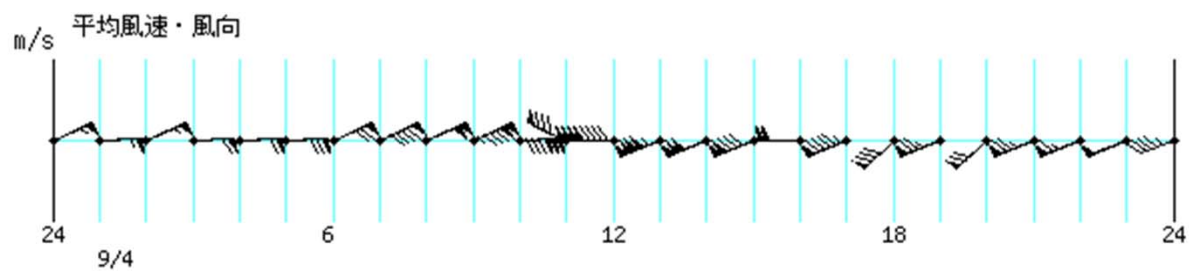
日和佐
(徳島県)



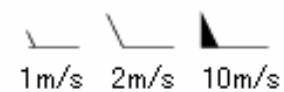
引田
(香川県)



室戸岬
(高知県)



※横軸は時刻を示す。



潮位の観測状況

最大潮位偏差及び最高潮位(平成30年9月3日12時～9月5日9時)

(最大潮位偏差 50cm以上又は注意報基準に達した地点を潮位偏差の大きい順に記載)

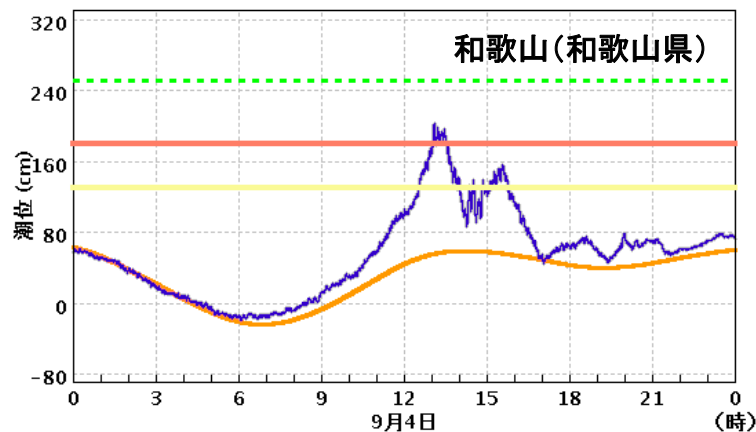
観測点	都道府県	最大潮位偏差		最高潮位	
		瞬間値		瞬間値	
		偏差 (cm)	起時	標高 (cm)	起時
大 阪	大 阪	277	9月4日 14時18分	329	9月4日 14時18分
御 坊	和 歌 山	260	9月4日 12時48分	316	9月4日 12時48分
神 戸	兵 庫	181	9月4日 14時09分	233	9月4日 14時09分
阿 波 由 岐	徳 島	152	9月4日 12時08分	203	9月4日 12時08分
室 戸 岬	高 知	150	9月4日 10時50分	194	9月4日 10時50分
和 歌 山	和 歌 山	146	9月4日 13時05分	201	9月4日 13時05分
淡 洲 輪	大 阪	124	9月4日 15時10分	179	9月4日 15時10分
小 松 本	兵 庫	124	9月4日 15時13分	174	9月4日 15時13分
白 松 島	徳 島	122	9月4日 12時16分	168	9月4日 12時16分
白 浜	和 歌 山	107	9月4日 13時02分	164	9月4日 13時02分
串 本	和 歌 山	102	9月4日 13時20分	173	9月4日 13時20分
高 松	香 川	70	9月4日 15時32分	167	9月4日 17時01分
宇 野	岡 山	68	9月4日 16時54分	165	9月4日 16時57分
土 佐 清 水	高 知	65	9月4日 08時40分	100	9月4日 00時07分
高 知	高 知	55	9月4日 10時07分	90	9月4日 12時41分
浦 神	和 歌 山	53	9月4日 13時07分	104	9月4日 13時07分
舞 鶴	京 都	53	9月4日 15時17分	89	9月4日 15時17分
浜 田	島 根	29	9月4日 11時19分	84	9月4日 07時15分

値は平成30年9月5日9時時点の速報値である。

瞬間値は波浪等の短周期成分を除いた海面の高さである。

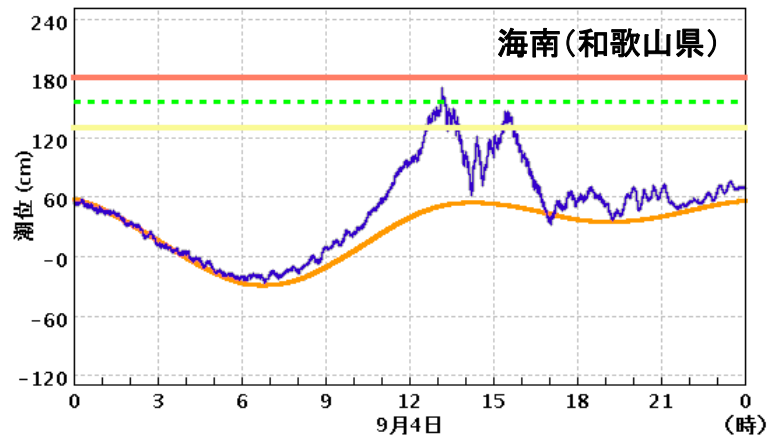
潮位偏差は推算潮位(計算上の潮位)からの偏差である。

○潮位実況図(9月4日00時~24時)



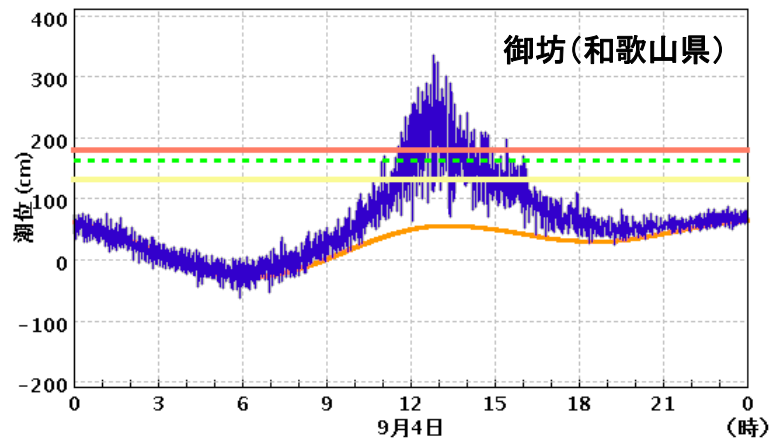
All rights reserved. Copyright © Japan Meteorological Agency

実際の潮位 — 高潮注意報基準 —
 天文潮位 — 高潮警報基準 —
 過去最高潮位(252cm:1961年09月16日12時15分:第2室戸台風) - - -



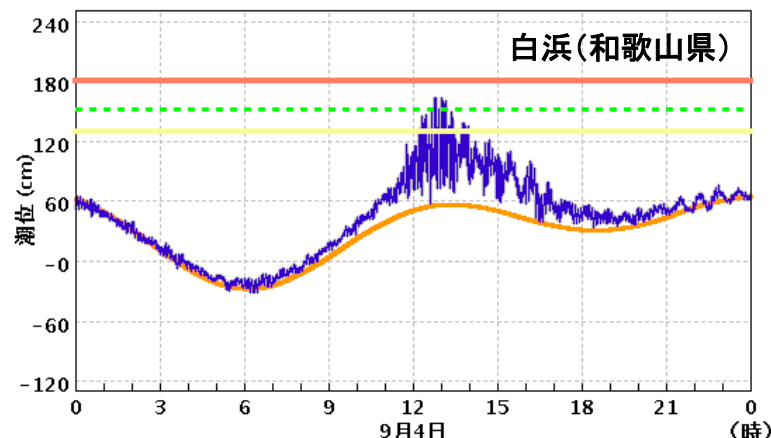
All rights reserved. Copyright © Japan Meteorological Agency

実際の潮位 — 高潮注意報基準 —
 天文潮位 — 高潮警報基準 —
 過去最高潮位(157cm:2004年08月30日19時23分:台風第16号) - - -



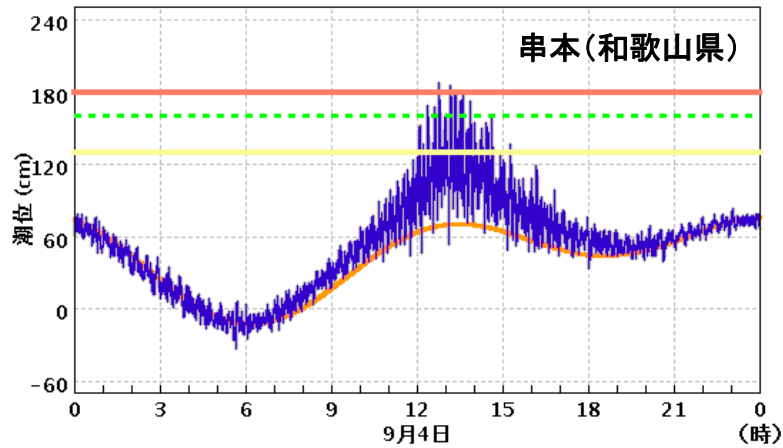
All rights reserved. Copyright © Japan Meteorological Agency

実際の潮位 — 高潮注意報基準 —
 天文潮位 — 高潮警報基準 —
 過去最高潮位(163cm:2014年08月10日05時03分:台風第11号) - - -



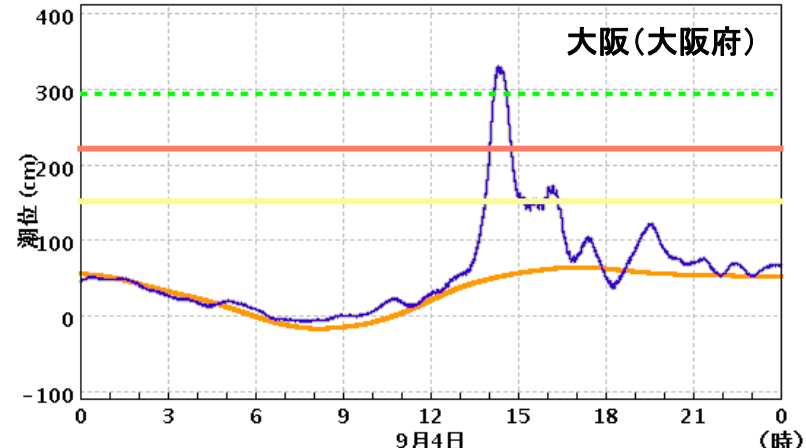
All rights reserved. Copyright © Japan Meteorological Agency

実際の潮位 — 高潮注意報基準 —
 天文潮位 — 高潮警報基準 —
 過去最高潮位(152cm:2011年09月02日20時24分:台風第12号) - - -



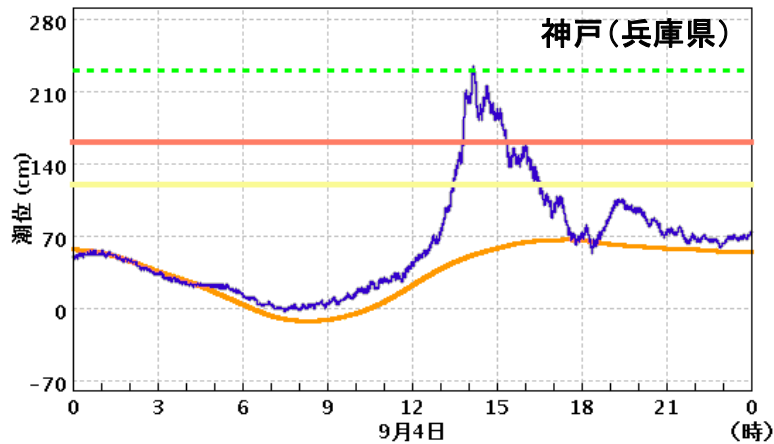
All rights reserved. Copyright © Japan Meteorological Agency

実際の潮位 — 高潮注意報基準 —
 天文潮位 — 高潮警報基準 —
 過去最高潮位(161cm:2014年10月06日03時59分:台風第18号) - - -



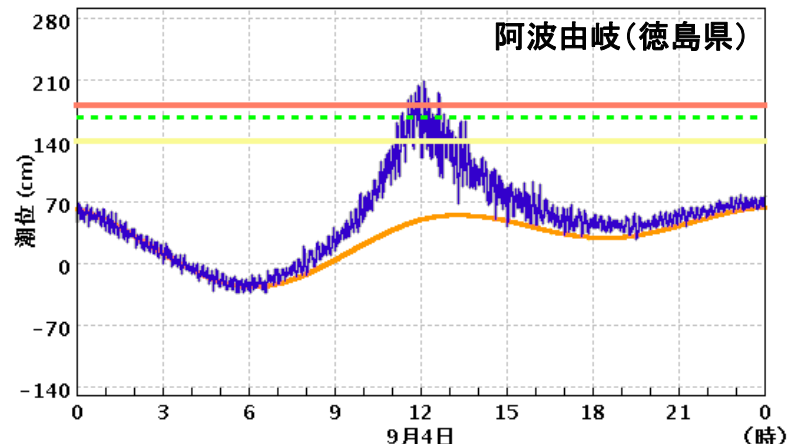
All rights reserved. Copyright © Japan Meteorological Agency

実際の潮位 — 高潮注意報基準 —
 天文潮位 — 高潮警報基準 —
 過去最高潮位(293cm:1961年09月16日13時53分:第2室戸台風) - - -



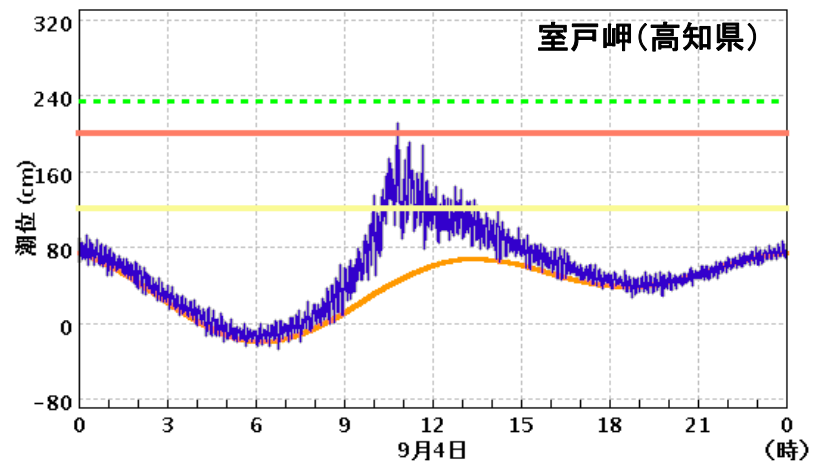
All rights reserved. Copyright © Japan Meteorological Agency

実際の潮位 — 高潮注意報基準 —
 天文潮位 — 高潮警報基準 —
 過去最高潮位(230cm:1961年09月16日14時10分:第2室戸台風) - - -



All rights reserved. Copyright © Japan Meteorological Agency

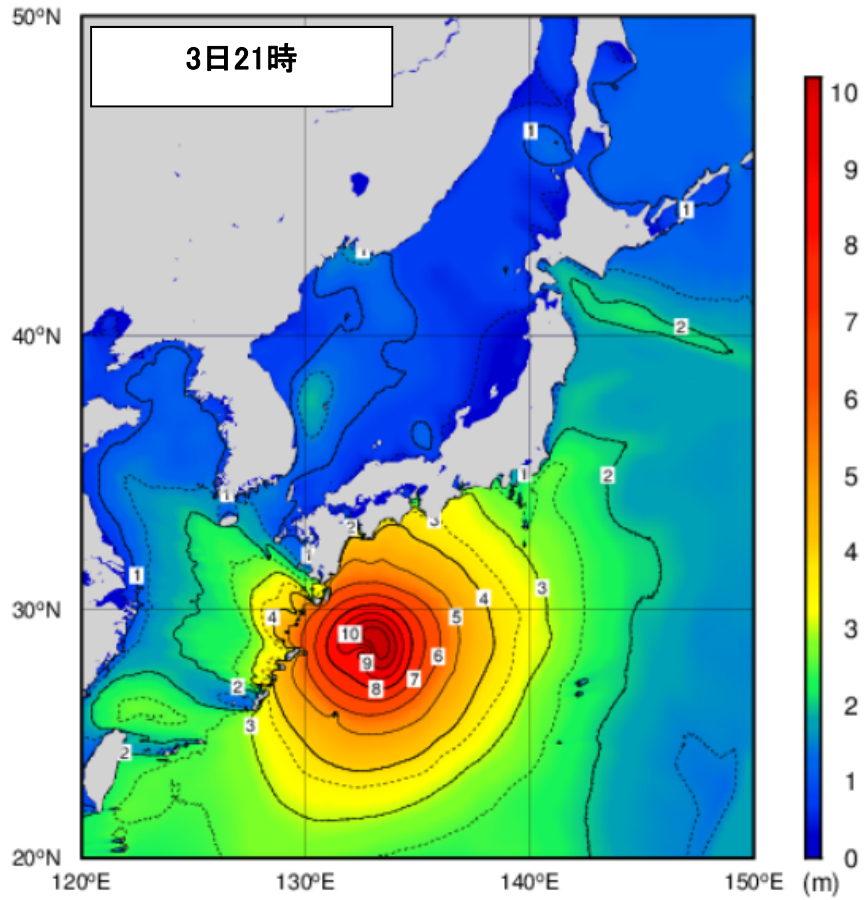
実際の潮位 — 高潮注意報基準 —
 天文潮位 — 高潮警報基準 —
 過去最高潮位(167cm:2014年08月10日05時05分:台風第11号) - - -



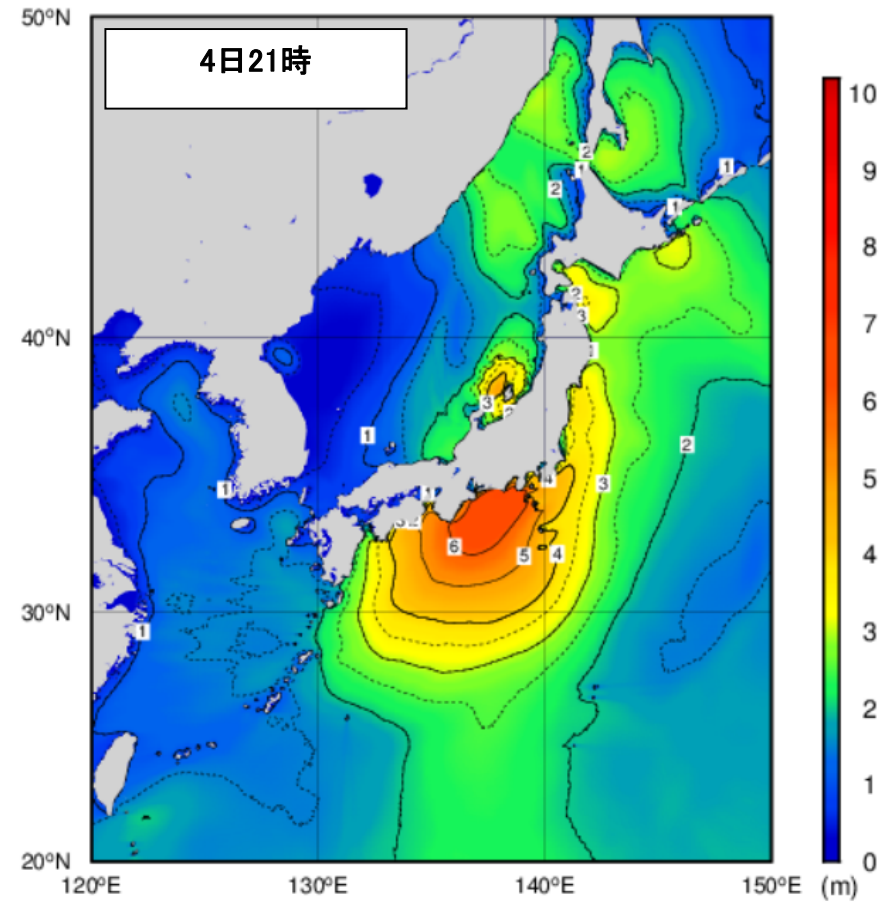
All rights reserved. Copyright © Japan Meteorological Agency

実際の潮位	—	高潮注意報基準	—
天文潮位	—	高潮警報基準	—
過去最高潮位(234 cm:1970年08月21日09時04分:台風第10号)	- - -		

沿岸波浪実況図



All rights reserved. Copyright © Japan Meteorological Agency



All rights reserved. Copyright © Japan Meteorological Agency

極値更新表(9月5日09時まで)

○日最大1時間降水量が9月として1位を更新した地点(統計開始から10年目以降)

府県名	市町村名	地点名	観測所の種類	値(mm)	起時	統計開始年
滋賀県	高島市	朽木平良(クツキヘラ)	アメダス	49.0]	9月4日 14時30分	2006年
京都府	南丹市	園部(ソノベ)	アメダス	64.5	9月4日 14時30分	2002年
大阪府	泉南郡田尻町	関空島(カンクウジマ)	アメダス	50.5]	9月4日 13時20分	2003年
兵庫県	三田市	三田(サンダ)	アメダス	50.0	9月4日 14時16分	1976年
高知県	安芸郡田野町	田野(タノ)※	アメダス	92.0	9月4日 10時01分	1976年

※年間を通じての1位も更新した。

]は期間内に許容範囲を超える欠測があることを示す(資料不足値)

○日最大風速が9月として1位を更新した地点(統計開始から10年目以降) 1/2

府県名	市町村名	地点名	観測所の種類	値(m/s)	風向	起時	統計開始年
滋賀県	高島市	今津(イマヅ)※	アメダス	20.2	東南東	9月4日 14時40分	1978年
滋賀県	長浜市	長浜(ナガハマ)※	アメダス	19.6	東南東	9月4日 14時26分	1978年
滋賀県	米原市	米原(マイハラ)※	アメダス	18.9	東南東	9月4日 14時34分	2001年
滋賀県	大津市	南小松(ミナミコマツ)	アメダス	16.5	南	9月4日 15時02分	1979年
滋賀県	大津市	大津(オオツ)※	アメダス	14.9	東南東	9月4日 14時21分	1977年
滋賀県	甲賀市	信楽(シガラキ)※	アメダス	15.2	南	9月4日 15時04分	1978年
滋賀県	甲賀市	土山(ツチヤマ)※	アメダス	18.6	東南東	9月4日 14時00分	1978年
京都府	南丹市	美山(ミヤマ)※	アメダス	12.6	東北東	9月4日 14時37分	1978年
京都府	南丹市	園部(ソノベ)	アメダス	13.4	東	9月4日 14時29分	2002年
京都府	京田辺市	京田辺(キョウタナベ)※	アメダス	19.2	南南東	9月4日 14時13分	1978年

※年間を通じての1位も更新した。

次ページに続く

○日最大風速が9月として1位を更新した地点(統計開始から10年目以降) 2/2

府県名	市町村名	地点名	観測所の種類	値(m/s)	風向	起時	統計開始年
大阪府	豊能郡能勢町	能勢(ノセ)※	アメダス	18.4	南南西	9月4日 14時28分	1977年
大阪府	枚方市	枚方(ヒラカタ)※	アメダス	19.3	南南西	9月4日 14時32分	1977年
大阪府	堺市堺区	堺(サカイ)※	アメダス	21.1	南	9月4日 13時58分	1977年
大阪府	八尾市	八尾(ヤオ)※	アメダス	17.7	南南西	9月4日 14時13分	2003年
大阪府	泉南郡田尻町	関空島(カンクウジマ)※	アメダス	46.5	南南西	9月4日 13時47分	2003年
大阪府	泉南郡熊取町	熊取(クマトリ)※	アメダス	26.8	南	9月4日 13時47分	1977年
兵庫県	赤穂郡上郡町	上郡(カミゴオリ)	アメダス	13.2	西	9月4日 15時05分	1979年
奈良県	五條市	五條(ゴジョウ)	アメダス	11.4]	南	9月4日 13時42分	2006年
奈良県	吉野郡十津川村	風屋(カゼヤ)※	アメダス	15.4	南南西	9月4日 12時53分	1977年
和歌山県	和歌山市	和歌山(ワカヤマ)※	地上気象観測所	39.7	南南西	9月4日 13時26分	1879年
和歌山県	和歌山市	友ヶ島(トモガシマ)※	アメダス	42.9)	南	9月4日 13時18分	1998年
和歌山県	伊都郡高野町	高野山(コウヤサン)	アメダス	10.0	南東	9月4日 13時24分	1979年
和歌山県	有田郡有田川町	清水(シミズ)	アメダス	9.7	南東	9月4日 13時22分	1979年
和歌山県	田辺市	龍神(リュウジン)※	アメダス	21.5]	東北東	9月4日 13時20分	1994年
和歌山県	日高郡日高川町	川辺(カワベ)※	アメダス	24.3	南東	9月4日 12時26分	1999年
和歌山県	西牟婁郡白浜町	南紀白浜(ナンキシラハマ)※	アメダス	33.4	南東	9月4日 11時41分	2006年
和歌山県	東牟婁郡古座川町	西川(ニシカワ)※	アメダス	12.5	南南西	9月4日 12時38分	1979年
徳島県	美馬市	穴吹(アナブキ)	アメダス	11.7	北東	9月4日 11時23分	2001年
徳島県	那賀郡那賀町	木頭(キトウ)	アメダス	11.7	北北東	9月4日 09時47分	1979年
徳島県	海部郡美波町	日和佐(ヒワサ)※	アメダス	34.6	東南東	9月4日 11時12分	1976年
香川県	高松市	香南(コウナン)	アメダス	17.1	西	9月4日 14時06分	2003年
香川県	東かがわ市	引田(ヒケタ)※	アメダス	17.7	北北東	9月4日 12時22分	1978年

※年間を通じての1位も更新した。

)は期間内に許容範囲内の欠測があることを示す(準正常値)

]は期間内に許容範囲を超える欠測があることを示す(資料不足値)

○日最大瞬間風速が9月として1位を更新した地点(統計開始から10年目以降) 1/2

府県名	市町村名	地点名	観測所の種類	値(m/s)	風向	起時	統計開始年
滋賀県	彦根市	彦根(ヒコネ)※	地上気象観測所	46.2	南東	9月4日 14時24分	1920年
滋賀県	高島市	今津(イマヅ)※	アメダス	35.9	南	9月4日 15時24分	2009年
滋賀県	長浜市	長浜(ナガハマ)※	アメダス	33.6	南東	9月4日 14時23分	2009年
滋賀県	米原市	米原(マイハラ)※	アメダス	32.2	東	9月4日 14時32分	2008年
滋賀県	大津市	南小松(ミナミコマツ)	アメダス	32.2	南	9月4日 14時56分	2009年
滋賀県	東近江市	東近江(ヒガシオウミ)	アメダス	31.7	東南東	9月4日 14時06分	2008年
滋賀県	大津市	大津(オオツ)※	アメダス	31.3	南南東	9月4日 14時33分	2008年
滋賀県	甲賀市	信楽(シガラキ)※	アメダス	33.0	南	9月4日 14時57分	2008年
滋賀県	甲賀市	土山(ツチヤマ)※	アメダス	33.2	東南東	9月4日 14時06分	2009年
京都府	南丹市	美山(ミヤマ)※	アメダス	28.1	北東	9月4日 14時33分	2008年
京都府	南丹市	園部(ソノヘ)※	アメダス	27.1	東南東	9月4日 14時20分	2008年
京都府	京田辺市	京田辺(キョウタナヘ)※	アメダス	34.4	南南西	9月4日 14時54分	2009年
大阪府	豊能郡能勢町	能勢(ノセ)※	アメダス	31.6	南南西	9月4日 14時23分	2009年
大阪府	枚方市	枚方(ヒラカタ)※	アメダス	40.2	南南西	9月4日 14時24分	2009年
大阪府	豊中市	豊中(トヨナカ)※	アメダス	38.1	南	9月4日 14時01分	2009年
大阪府	東大阪市	生駒山(イコマヤマ)※	アメダス	35.2	西南西	9月4日 15時24分	2009年
大阪府	堺市堺区	堺(サカイ)※	アメダス	43.6	南	9月4日 13時50分	2008年
大阪府	八尾市	八尾(ヤオ)※	アメダス	35.5	南	9月4日 14時04分	2009年
大阪府	泉南郡田尻町	関空島(カンクウジマ)※	アメダス	58.1	南南西	9月4日 13時38分	2009年
大阪府	泉南郡熊取町	熊取(クマトリ)※	アメダス	51.2	南	9月4日 13時40分	2008年

※年間を通じての1位も更新した。

次ページに続く

○日最大瞬間風速が9月として1位を更新した地点(統計開始から10年目以降) 2/2

府県名	市町村名	地点名	観測所の種類	値(m/s)	風向	起時	統計開始年
兵庫県	西脇市	西脇(ニシヰキ)	アメダス	20.8	北	9月4日 13時01分	2009年
兵庫県	三田市	三田(サンダ)	アメダス	29.4	東	9月4日 13時40分	2008年
兵庫県	三木市	三木(ミキ)	アメダス	26.9	東北東	9月4日 13時25分	2008年
兵庫県	姫路市	家島(イエシマ)※	アメダス	32.1	北北東	9月4日 12時55分	2008年
兵庫県	明石市	明石(アカシ)	アメダス	31.6	西南西	9月4日 15時17分	2008年
兵庫県	神戸市中央区	神戸空港(コウベクウコウ)※	アメダス	45.3	南南西	9月4日 13時55分	2009年
兵庫県	淡路市	郡家(グンゲ)※	アメダス	28.6	北東	9月4日 12時45分	2009年
兵庫県	南あわじ市	南淡(ナantan)※	アメダス	31.4	東	9月4日 12時26分	2008年
奈良県	宇陀市	大宇陀(オオウダ)※	アメダス	24.9	南	9月4日 14時36分	2008年
奈良県	五條市	五條(ゴジョウ)※	アメダス	27.2]	南南西	9月4日 13時44分	2009年
奈良県	吉野郡上北山村	上北山(カミキタヤマ)※	アメダス	28.3	北西	9月4日 12時15分	2008年
奈良県	吉野郡十津川村	風屋(カゼヤ)※	アメダス	41.6	南南西	9月4日 12時49分	2008年
和歌山県	和歌山市	和歌山(ワカヤマ)※	地上気象観測所	57.4	南南西	9月4日 13時19分	1940年
和歌山県	和歌山市	友ヶ島(トモガシマ)	アメダス	51.8)	南	9月4日 13時14分	2009年
和歌山県	伊都郡高野町	高野山(コウヤサン)※	アメダス	29.0	南東	9月4日 13時31分	2009年
和歌山県	有田郡有田川町	清水(シミズ)	アメダス	26.7	東	9月4日 12時49分	2008年
和歌山県	田辺市	龍神(リュウジン)※	アメダス	35.0]	東北東	9月4日 13時20分	2009年
和歌山県	日高郡日高川町	川辺(カワヘ)※	アメダス	42.2	南東	9月4日 12時11分	2008年
和歌山県	田辺市	栗栖川(クリガワ)※	アメダス	36.2	南南西	9月4日 12時45分	2009年
和歌山県	新宮市	新宮(シングウ)※	アメダス	37.8	南	9月4日 13時09分	2008年
和歌山県	西牟婁郡白浜町	南紀白浜(ナンキシラハマ)※	アメダス	45.8	南南東	9月4日 11時33分	2009年
徳島県	三好市	池田(イケダ)	アメダス	22.9	北西	9月4日 11時30分	2008年
徳島県	美馬市	穴吹(アナブキ)	アメダス	25.5	北北東	9月4日 10時44分	2009年
徳島県	三好市	京上(キョウジョウ)	アメダス	11.7	南	9月4日 12時43分	2008年
徳島県	那賀郡那賀町	木頭(キトウ)	アメダス	27.1	北西	9月4日 09時53分	2008年
徳島県	海部郡美波町	日和佐(ヒワサ)※	アメダス	50.3	東	9月4日 11時05分	2009年
香川県	高松市	香南(コウナン)	アメダス	24.2	東北東	9月4日 10時35分	2009年
香川県	東かがわ市	引田(ヒケタ)	アメダス	31.0	北	9月4日 12時41分	2009年

※年間を通じての1位も更新した。

)は期間内に許容範囲内の欠測があることを示す(準正常値)

]は期間内に許容範囲を超える欠測があることを示す(資料不足値)

観測表(9月3日14時～5日09時)

○期間降水量(多い方から10地点)

府県名	市町村名	地点名	値(mm)
高知県	安芸郡馬路村	魚梁瀬(ヤナセ)	328.5
奈良県	吉野郡十津川村	風屋(カゼヤ)	315.0
和歌山県	田辺市	護摩壇山(ゴマダンザン)	302.5
徳島県	勝浦郡上勝町	福原旭(フクハラアサヒ)	279.5
奈良県	吉野郡上北山村	上北山(カミキヤマ)	259.0
高知県	吾川郡仁淀川町	鳥形山(トリガタヤマ)	237.0
奈良県	吉野郡天川村	天川(テンカワ)	219.0
奈良県	吉野郡下北山村	下北山(シモキヤマ)	218.0
徳島県	那賀郡那賀町	木頭(キトウ)	214.0
和歌山県	田辺市	本宮(ホングウ)	206.0

○期間最大1時間降水量(多い方から10地点)

府県名	市町村名	地点名	値(mm)	起時
高知県	安芸郡田野町	田野(タノ)	92.0	9月4日 10時01分
兵庫県	淡路市	郡家(グンゲ)	85.5	9月4日 13時12分
兵庫県	洲本市	洲本(スモト)	74.0	9月4日 12時42分
高知県	安芸郡馬路村	魚梁瀬(ヤナセ)	71.0	9月4日 10時18分
和歌山県	田辺市	護摩壇山(ゴマダンザン)	70.0	9月4日 21時44分
徳島県	勝浦郡上勝町	福原旭(フクハラアサヒ)	69.5	9月4日 11時48分
大阪府	豊能郡能勢町	能勢(ノセ)	69.0	9月4日 14時21分
香川県	東かがわ市	引田(ヒケタ)	68.5	9月4日 12時12分
京都府	南丹市	園部(ソノベ)	64.5	9月4日 14時30分
和歌山県	有田郡湯浅町	湯浅(ユアサ)	64.5	9月4日 12時59分

○日最大風速(強い方から15地点)

府県名	市町村名	地点名	値(m/s)	風向	起時
高知県	室戸市	室戸岬(ムロミサキ)	48.2	西	9月4日 11時53分
大阪府	泉南郡田尻町	関空島(カンクウジマ)	46.5	南南西	9月4日 13時47分
和歌山県	和歌山市	友ヶ島(トモガシマ)	42.9)	南	9月4日 13時18分
和歌山県	和歌山市	和歌山(ワカヤマ)	39.7	南南西	9月4日 13時26分
兵庫県	神戸市中央区	神戸空港(コウヘクウコウ)	34.6	南南西	9月4日 13時59分
徳島県	海部郡美波町	日和佐(ヒワサ)	34.6	東南東	9月4日 11時12分
和歌山県	西牟婁郡白浜町	南紀白浜(ナンキシラハマ)	33.4	南東	9月4日 11時41分
大阪府	大阪市中央区	大阪(オオサカ)	27.3	南南西	9月4日 14時11分
大阪府	泉南郡熊取町	熊取(クマトリ)	26.8	南	9月4日 13時47分
兵庫県	明石市	明石(アカシ)	25.8	西南西	9月4日 15時08分
滋賀県	彦根市	彦根(ヒコネ)	24.9	東南東	9月4日 14時24分
和歌山県	日高郡日高川町	川辺(カワヘ)	24.3	南東	9月4日 12時26分
兵庫県	神戸市中央区	神戸(コウヘ)	24.1	東	9月4日 13時42分
京都府	京都市中京区	京都(キョウト)	21.8	南	9月4日 14時38分
兵庫県	洲本市	洲本(スモト)	21.7	東北東	9月4日 12時44分

)は期間内に許容範囲内の欠測があることを示す(準正常値)

○日最大瞬間風速(強い方から15地点)

府県名	市町村名	地点名	値(m/s)	風向	起時
大阪府	泉南郡田尻町	関空島(カンクウジマ)	58.1	南南西	9月4日 13時38分
和歌山県	和歌山市	和歌山(ワカヤマ)	57.4	南南西	9月4日 13時19分
高知県	室戸市	室戸岬(ムロミサキ)	55.3	西	9月4日 11時53分
和歌山県	和歌山市	友ヶ島(トモガシマ)	51.8)	南	9月4日 13時14分
大阪府	泉南郡熊取町	熊取(クマトリ)	51.2	南	9月4日 13時40分
徳島県	海部郡美波町	日和佐(ヒワサ)	50.3	東	9月4日 11時05分
大阪府	大阪市中央区	大阪(オオサカ)	47.4	南南西	9月4日 14時03分
滋賀県	彦根市	彦根(ヒコネ)	46.2	南東	9月4日 14時13分
和歌山県	西牟婁郡白浜町	南紀白浜(ナンキシラハマ)	45.8	南南東	9月4日 11時33分
兵庫県	神戸市中央区	神戸空港(コウヘクウコウ)	45.3	南南西	9月4日 13時55分
大阪府	堺市堺区	堺(サカイ)	43.6	南	9月4日 13時50分
和歌山県	日高郡日高川町	川辺(カワヘ)	42.2	南東	9月4日 12時11分
兵庫県	神戸市中央区	神戸(コウヘ)	41.8	東	9月4日 13時41分
奈良県	吉野郡十津川村	風屋(カゼヤ)	41.6	南南西	9月4日 12時49分
大阪府	枚方市	枚方(ヒラカタ)	40.2	南南西	9月4日 14時24分

)は期間内に許容範囲内の欠測があることを示す(準正常値)

警報等の発表状況

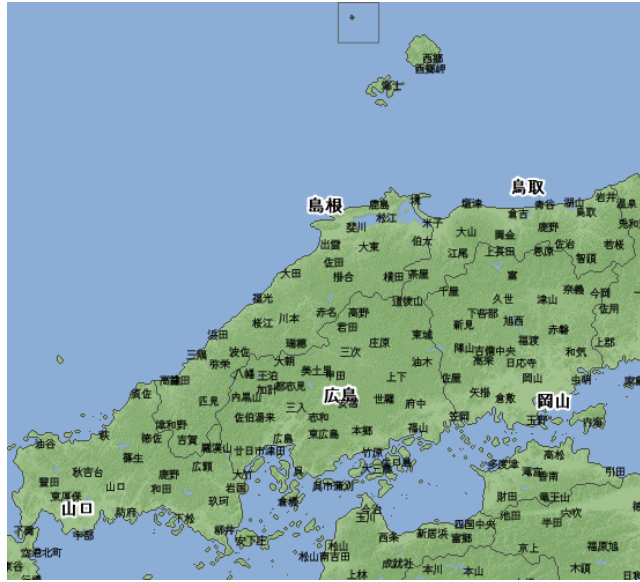
9月3日14時から4日24時における、近畿・中国・四国地方の警報・土砂災害警戒情報・指定河川洪水予報・記録的短時間大雨情報・竜巻注意情報の発表状況です。警報等の発表・解除時刻、対象細分区域など、より詳細な情報は、各地方気象台が発表する「気象速報」等をご覧ください。該当する気象台に直接お問い合わせください。

府県名	警報					土砂災害 警戒情報	指定河川洪水 予報※	記録的短時間 大雨情報	竜巻注意情報
	大雨	洪水	暴風	波浪	高潮				
滋賀県	○	○	○	△	△	○	-	○	○
京都府	○	○	○	-	○	○	-	○	○
兵庫県	○	○	○	○	○	-	-	-	○
大阪府	○	○	○	○	○	-	○	-	○
奈良県	○	○	○	△	△	○	-	-	○
和歌山県	○	○	○	○	○	○	○	-	○
鳥取県	○	-	○	-	-	-	-	-	-
島根県	○	○	-	-	-	○	-	-	-
岡山県	-	-	○	○	○	-	-	-	-
広島県	-	-	○	○	-	-	-	-	-
香川県	○	○	○	○	○	○	○	○	○
徳島県	○	○	○	○	○	○	○	-	○
愛媛県	○	○	○	○	-	-	-	-	○
高知県	○	-	○	○	-	-	-	-	○

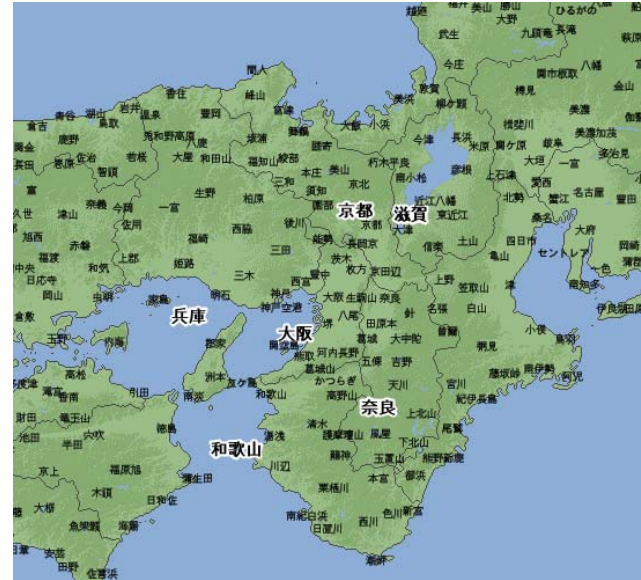
※指定河川洪水予報の一部は、隣接府県の気象台と関係機関が共同発表しています。

観測施設の配置図

○アメダス配置図



中国地方

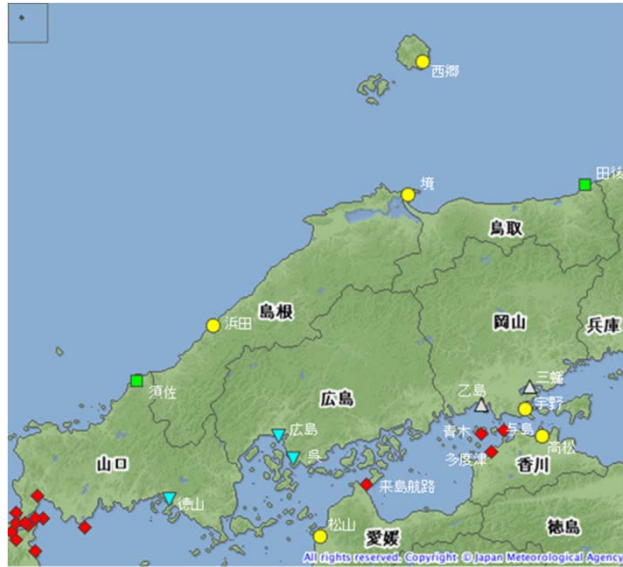


近畿地方

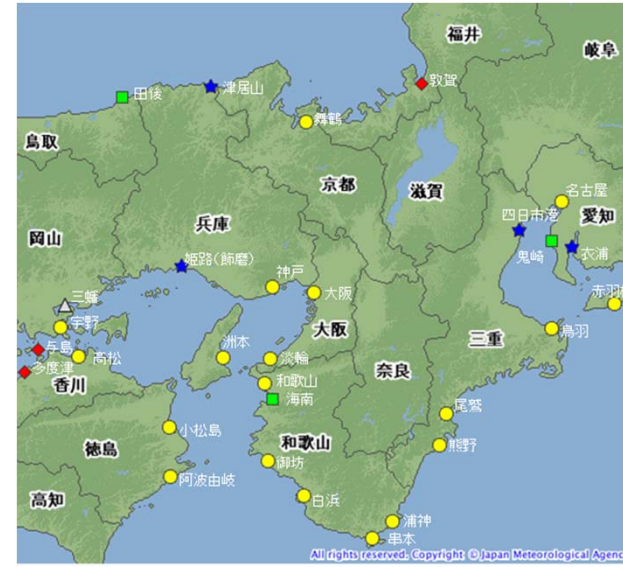


四国地方

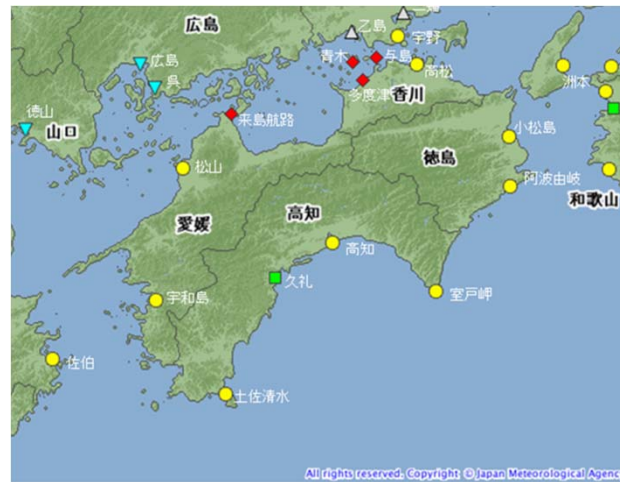
○潮位観測所



中国地方



近畿地方



四国地方

- | | | |
|---------|-------------|--------|
| ● 気象庁 | ▽ 海上保安庁 | ◆ 港湾局 |
| ■ 国土地理院 | △ 水管理・国土保全局 | ★ 自治体等 |