

平成30年9月3日から5日にかけての 台風第21号による大雨と暴風について (奈良県の気象速報)

この資料は速報として取り急ぎまとめたものです。そのため、後日内容の一部訂正や追加をすることがあります。

概要

台風第21号は、8月28日09時に南鳥島近海で発生し、急速に発達しながら日本の南海上を西進から北西進し、30日15時には「非常に強い」勢力となり、31日09時には「猛烈な」勢力に発達しました。その後、北上を続け、非常に強い勢力を保ったまま9月4日12時頃徳島県南部に上陸しました。非常に強い勢力を保ったまま上陸するのは平成5年台風第13号以来です。その後も北に進み、14時頃には兵庫県神戸市付近に上陸し、15時には日本海海上へ抜けました。この台風の影響で、奈良県内は暴風を伴った大雨となりました。

9月3日17時から5日05時までの総降水量は、十津川村風屋で315.0ミリ、上北山村小椽で259.0ミリ、天川で219.0ミリ、下北山村佐田で218.0ミリ、曾爾で139.0ミリを観測しました。また、同期間中の最大1時間降水量は、十津川村風屋で51.5ミリ、下北山村佐田で51.0ミリ、上北山村小椽で49.5ミリを観測しました。

9月4日から5日までの最大瞬間風速は、十津川村風屋で南南西の風41.6メートル、奈良市東紀寺町で南の風37.4メートル、上北山村小椽で北西の風28.3メートル、五條市三在町で南南西の風27.2メートル、宇陀市大宇陀で南の風24.9メートルを観測し、十津川村風屋、上北山村小椽、五條市三在町、宇陀市大宇陀で年間の最大瞬間風速として1位を更新しました。

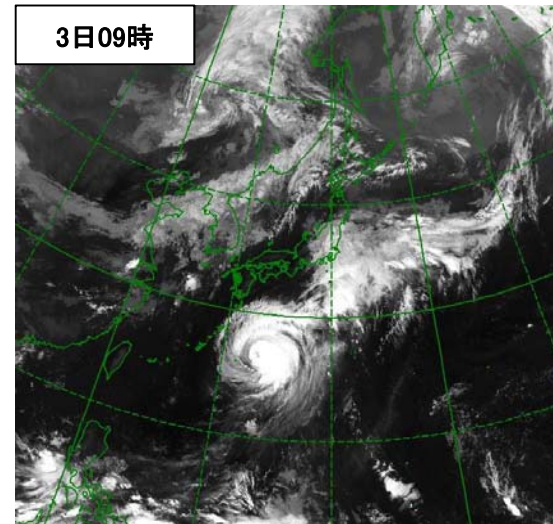
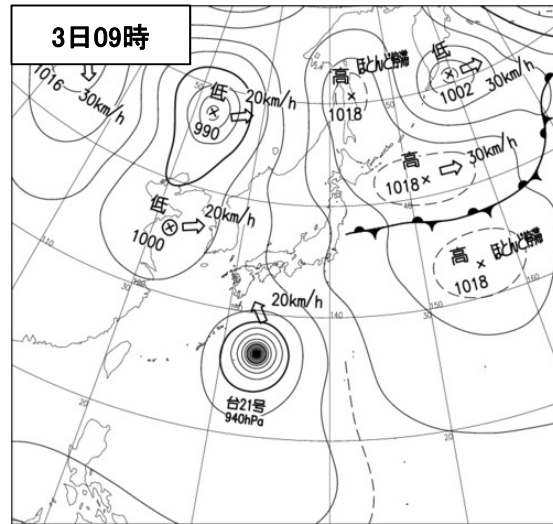
この台風の影響で、奈良県内では安堵町で重傷1人、奈良市や大和郡山市などで軽傷8人、上牧町や天川村などで一部損壊19棟、十津川村で床上浸水2棟などの住家被害が発生しました。【5日14時00分現在：奈良県調べ】

地上天気図、気象衛星赤外画像

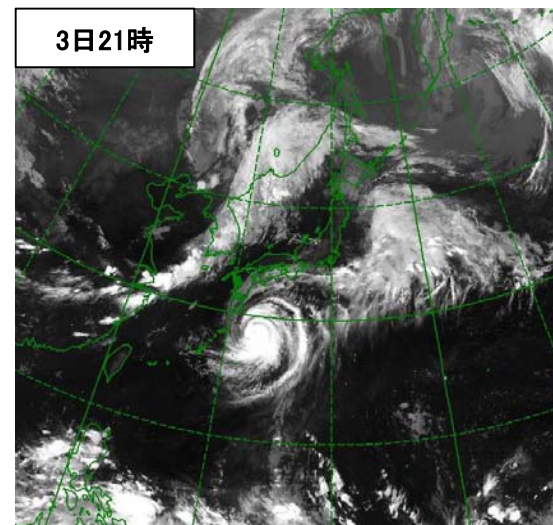
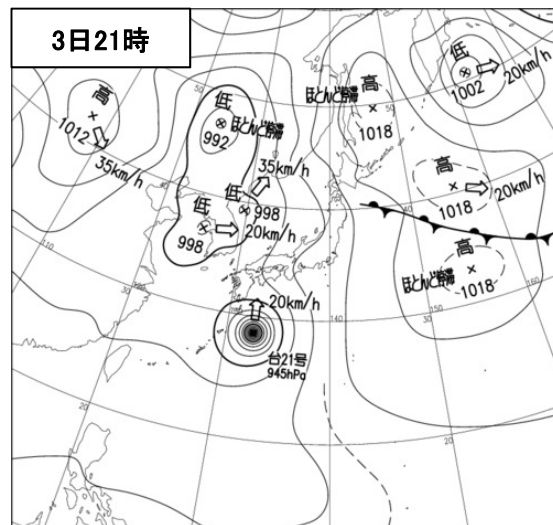
地上天気図

気象衛星赤外画像

9月3日09時



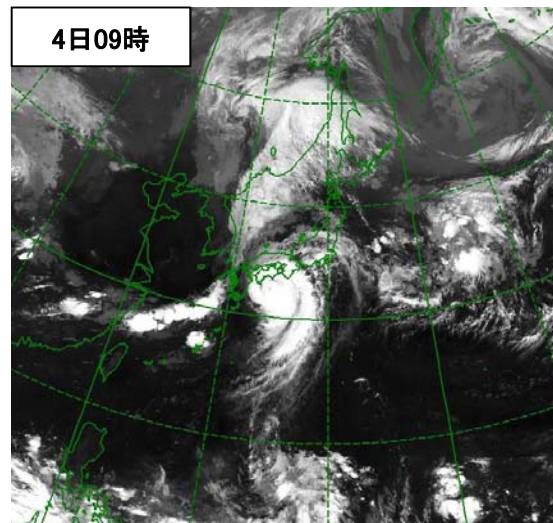
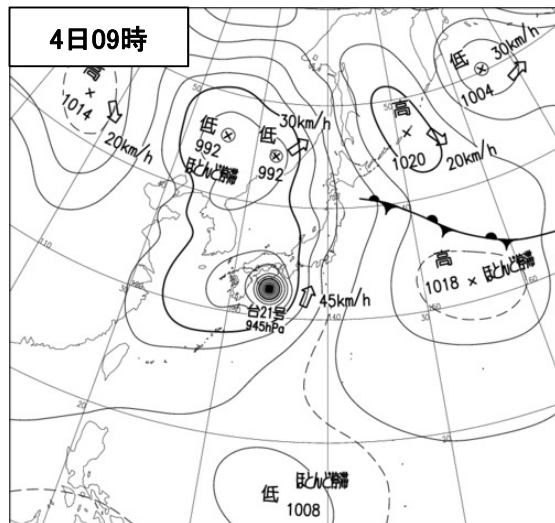
21時



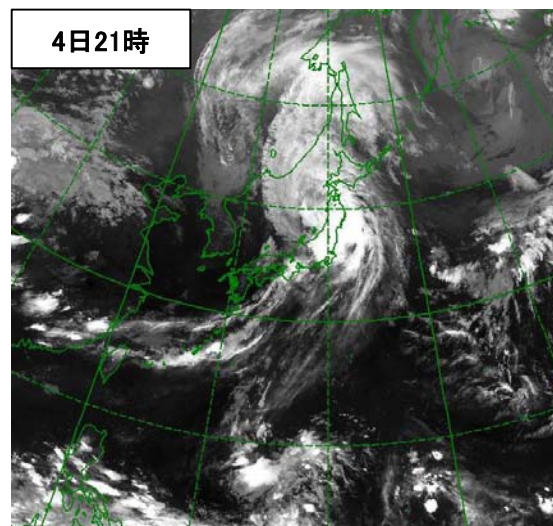
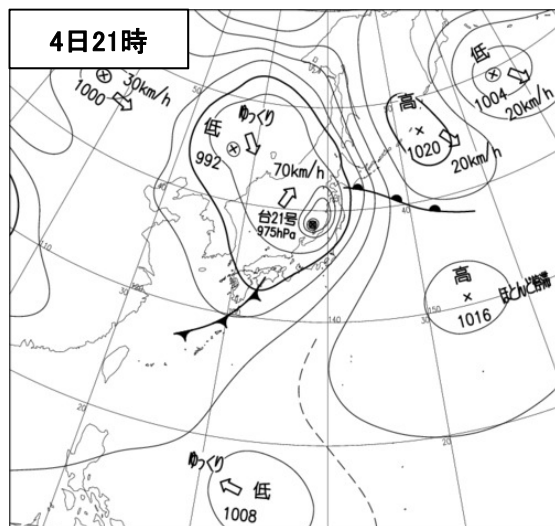
地上天気図

気象衛星赤外画像

4日09時



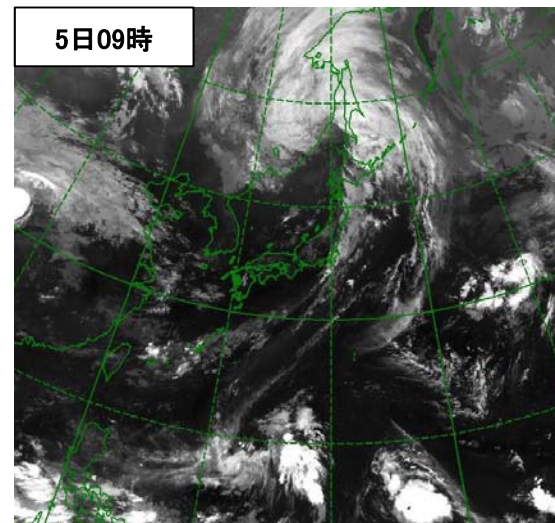
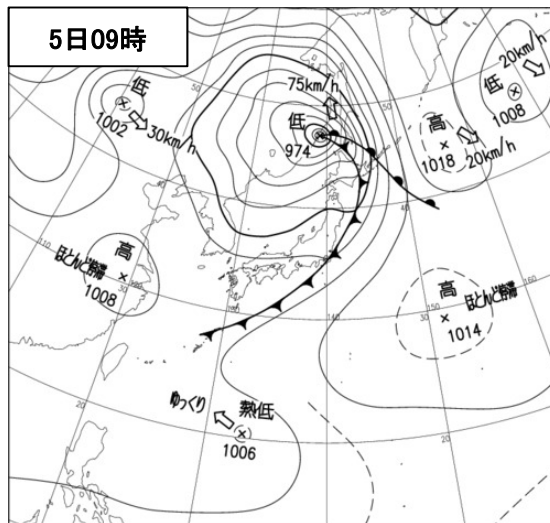
21時



地上天気図

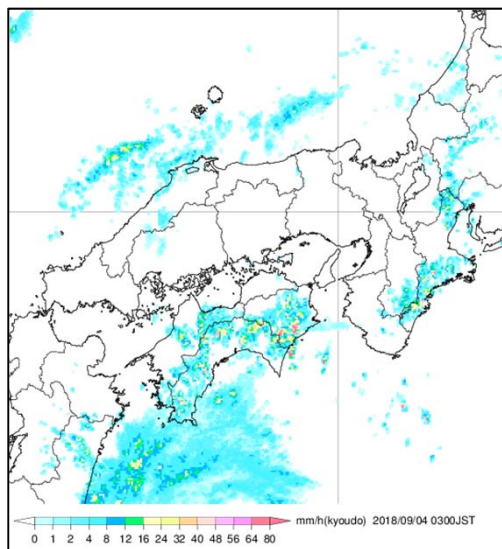
気象衛星赤外画像

5日09時

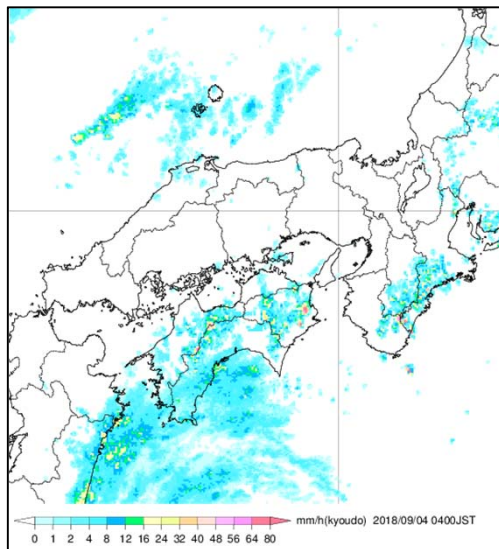


レーダー画像

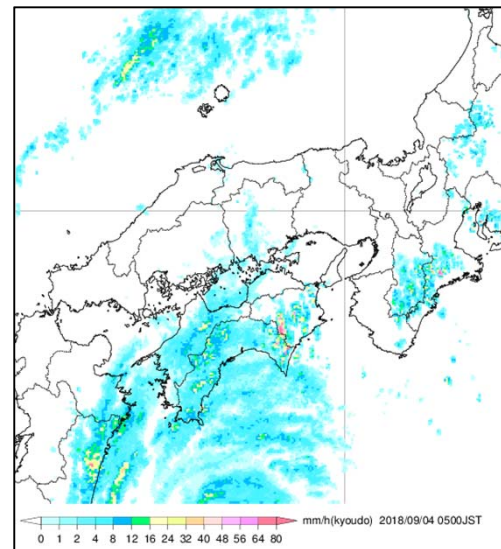
9月4日03時



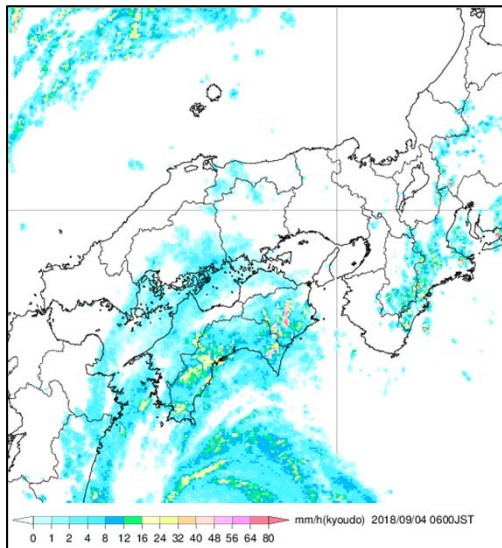
04時



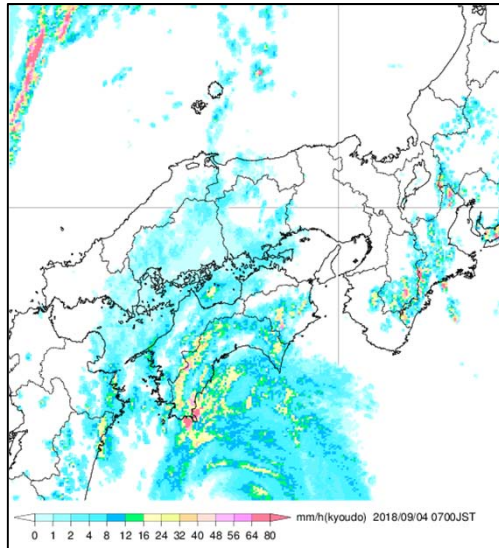
05時



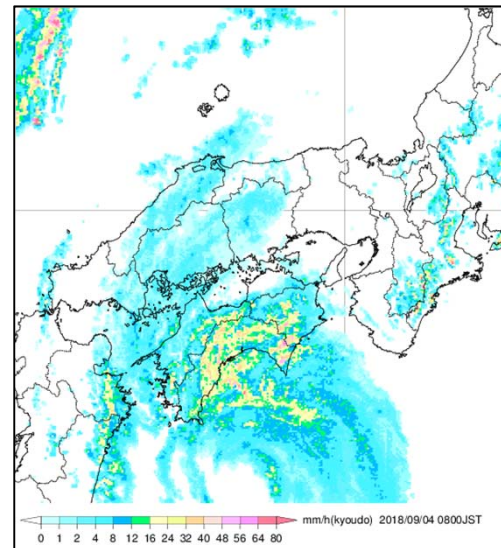
06時



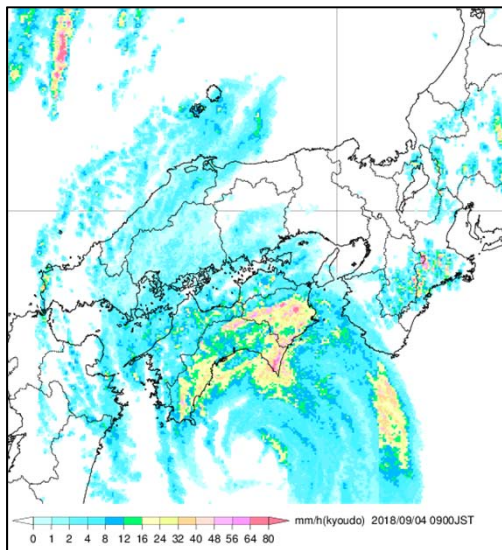
07時



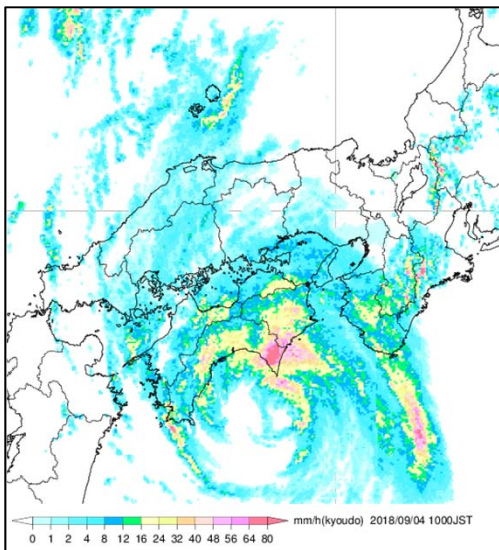
08時



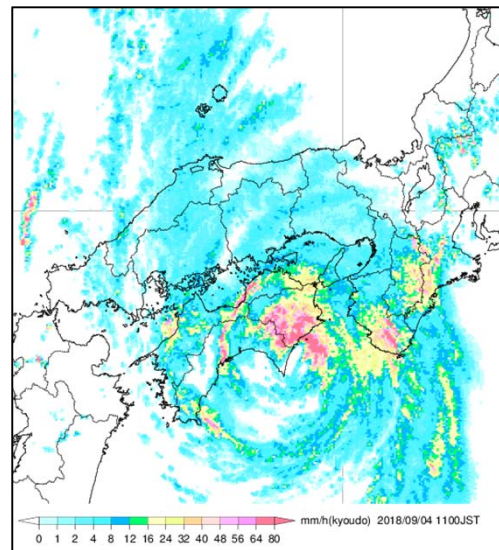
4日09時



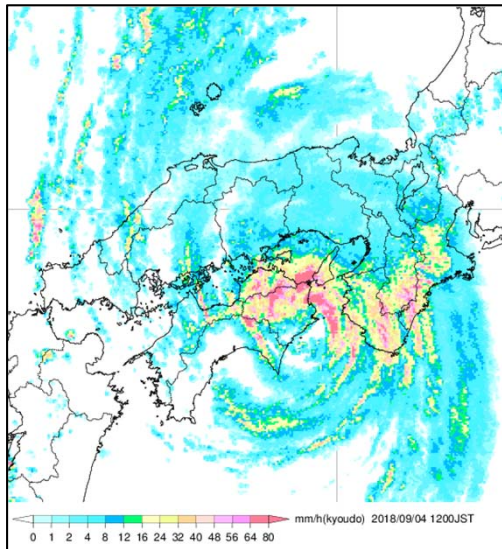
10時



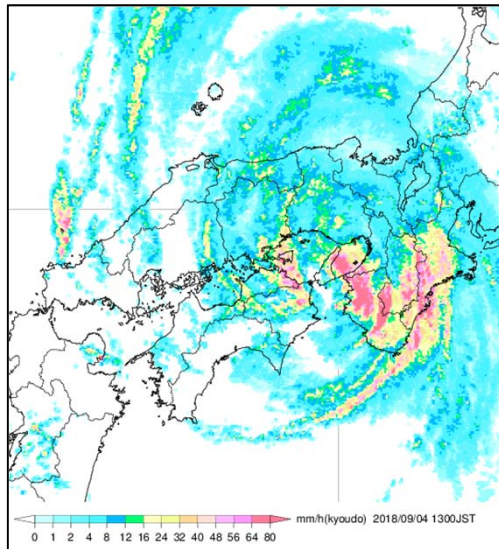
11時



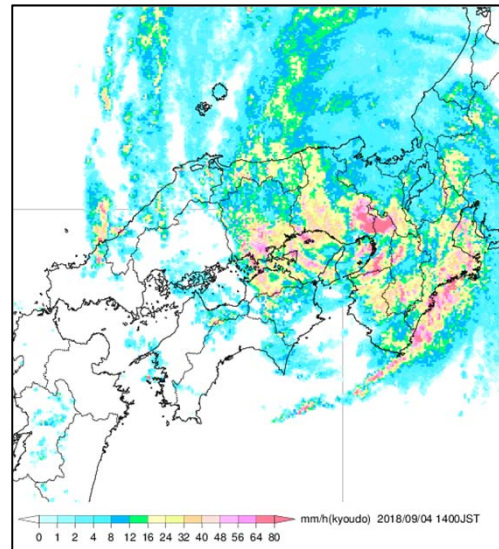
12時



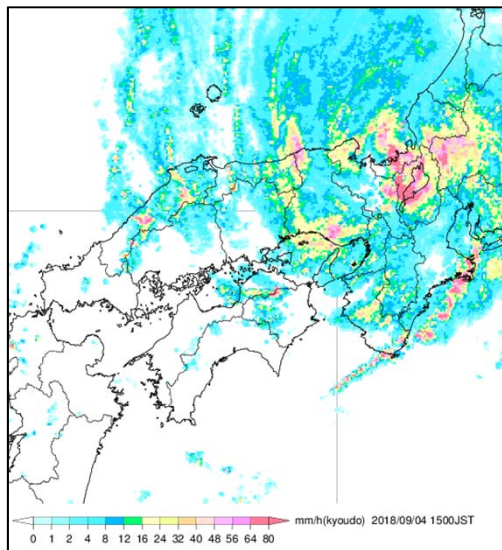
13時



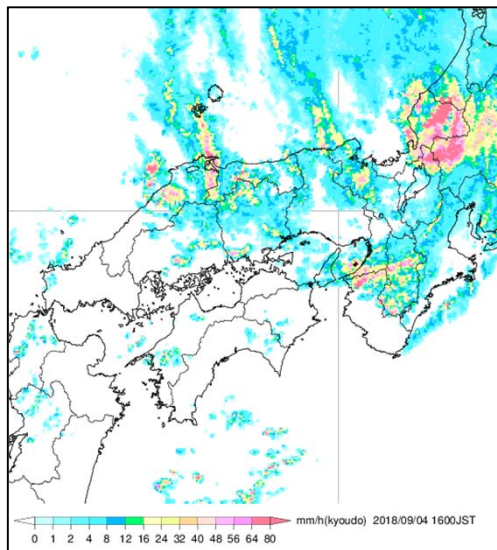
14時



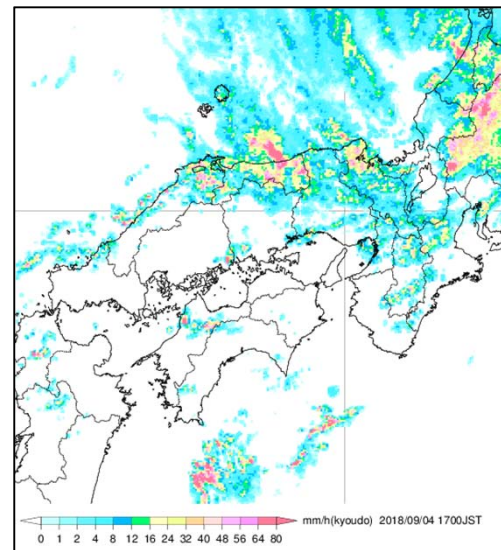
4日15時



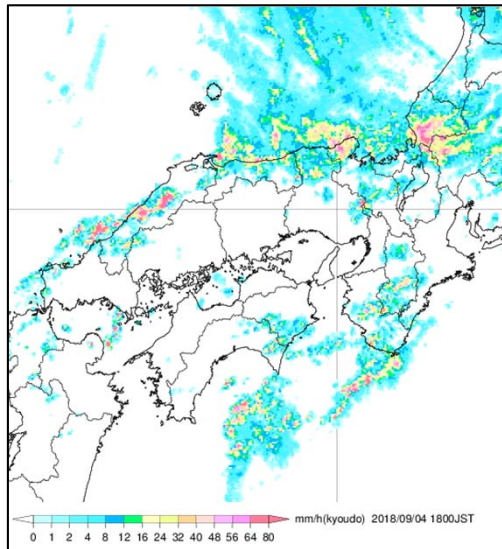
16時



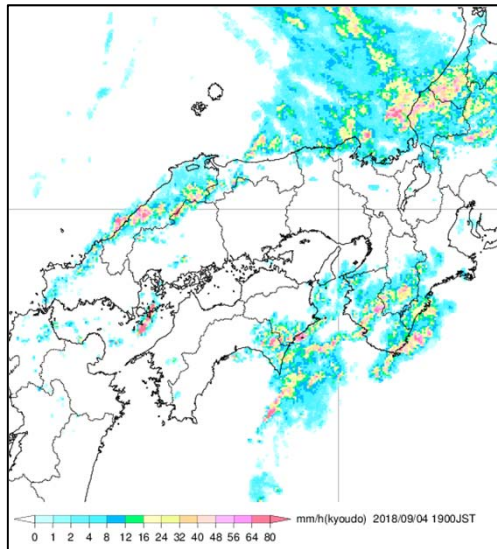
17時



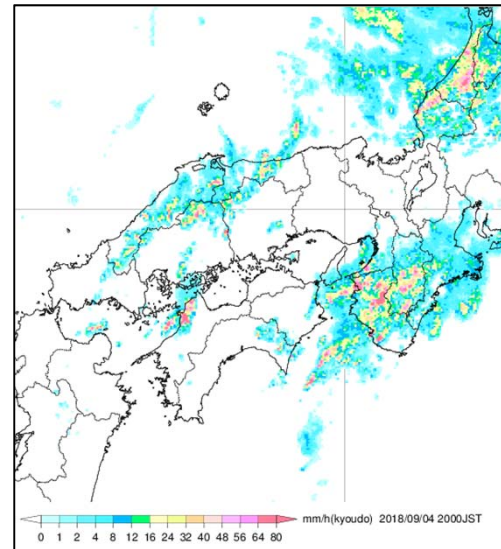
18時



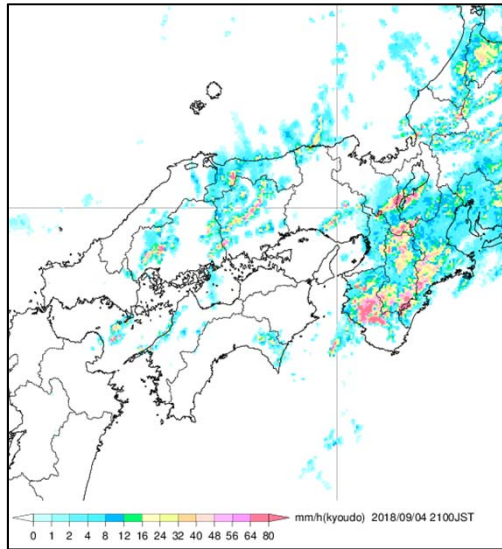
19時



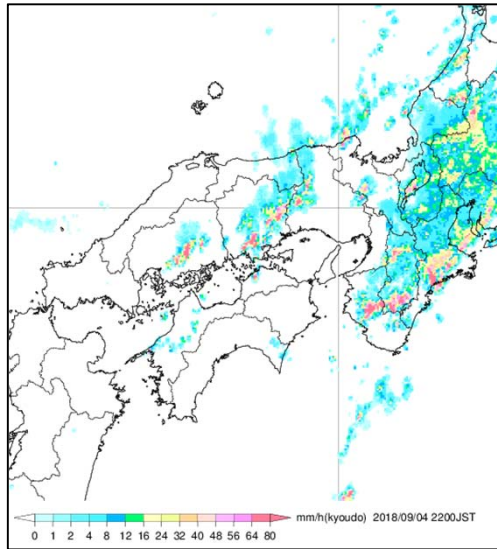
20時



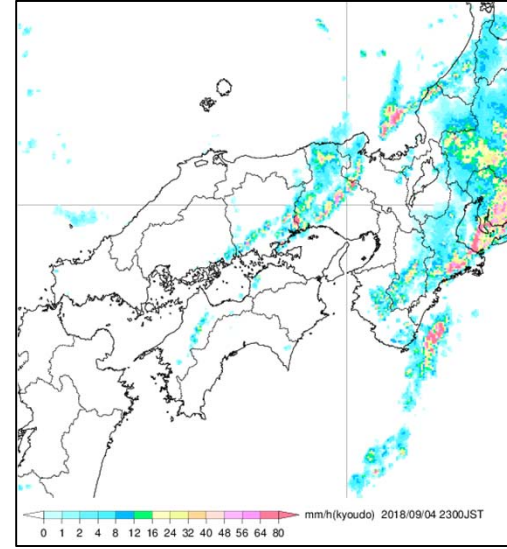
4日21時



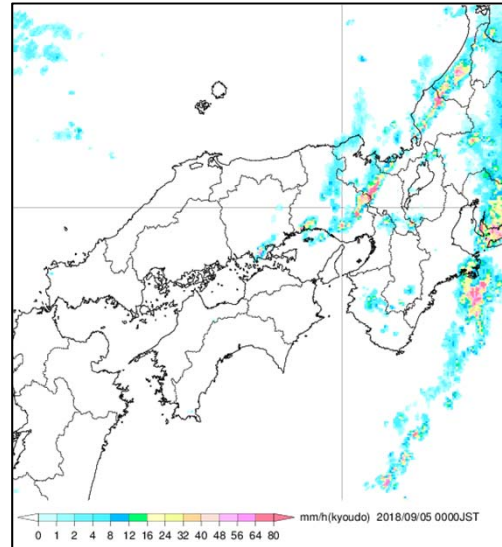
22時



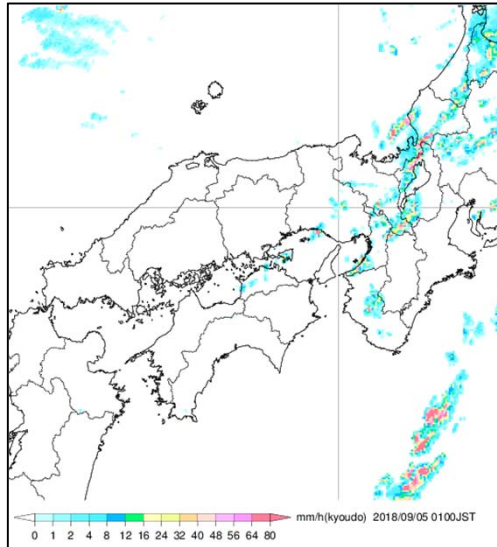
23時



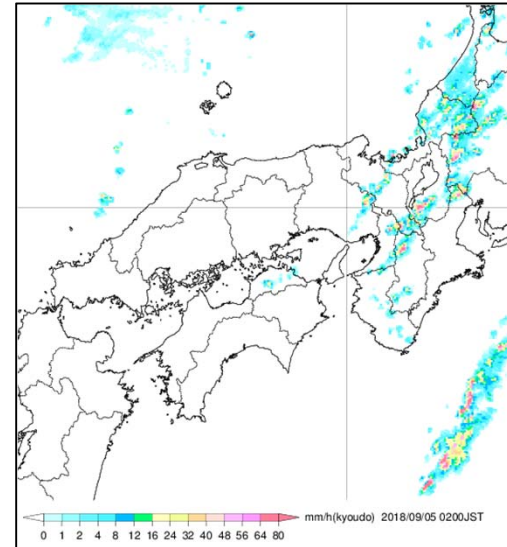
5日00時



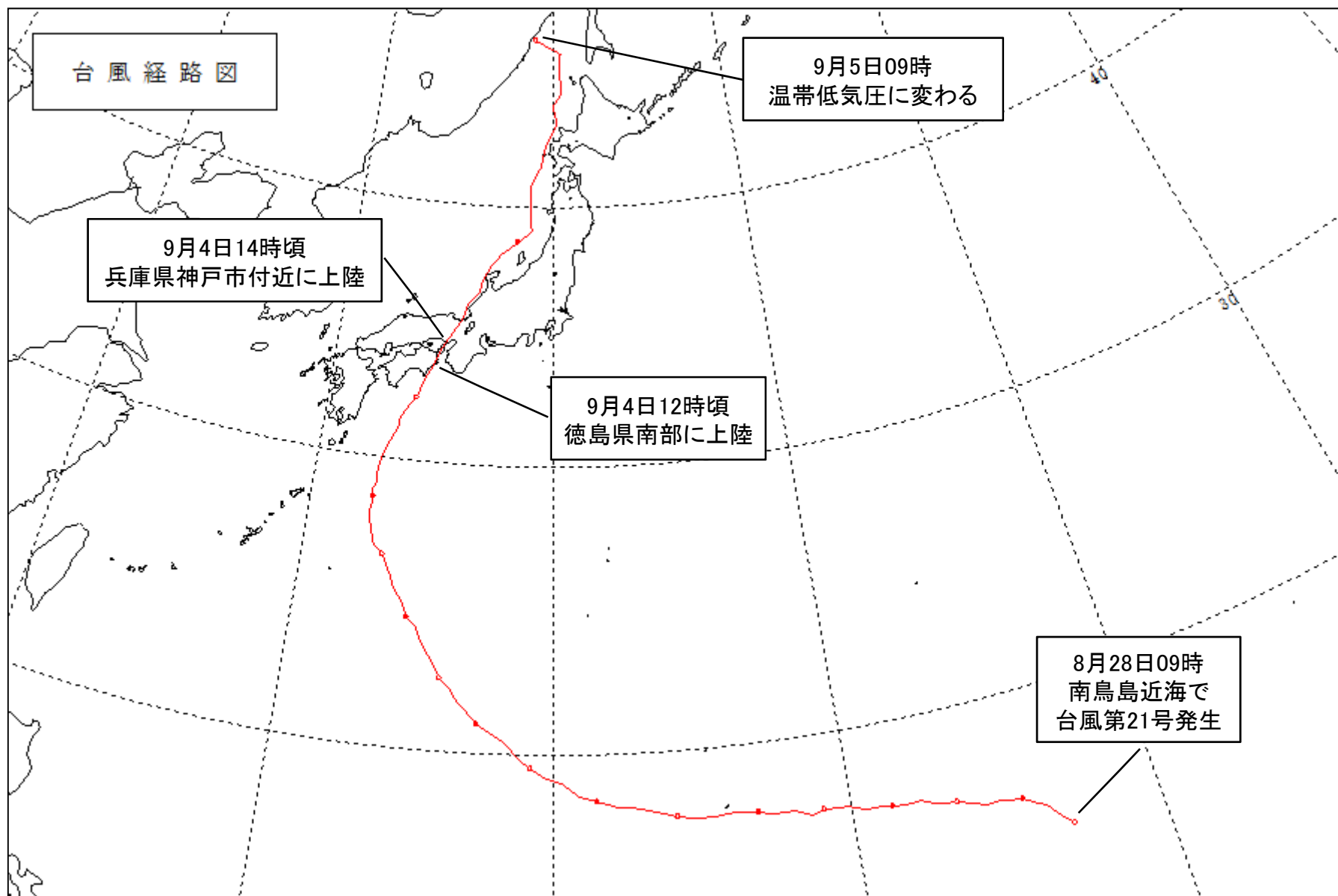
01時



02時

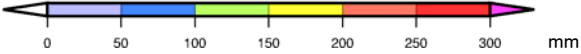
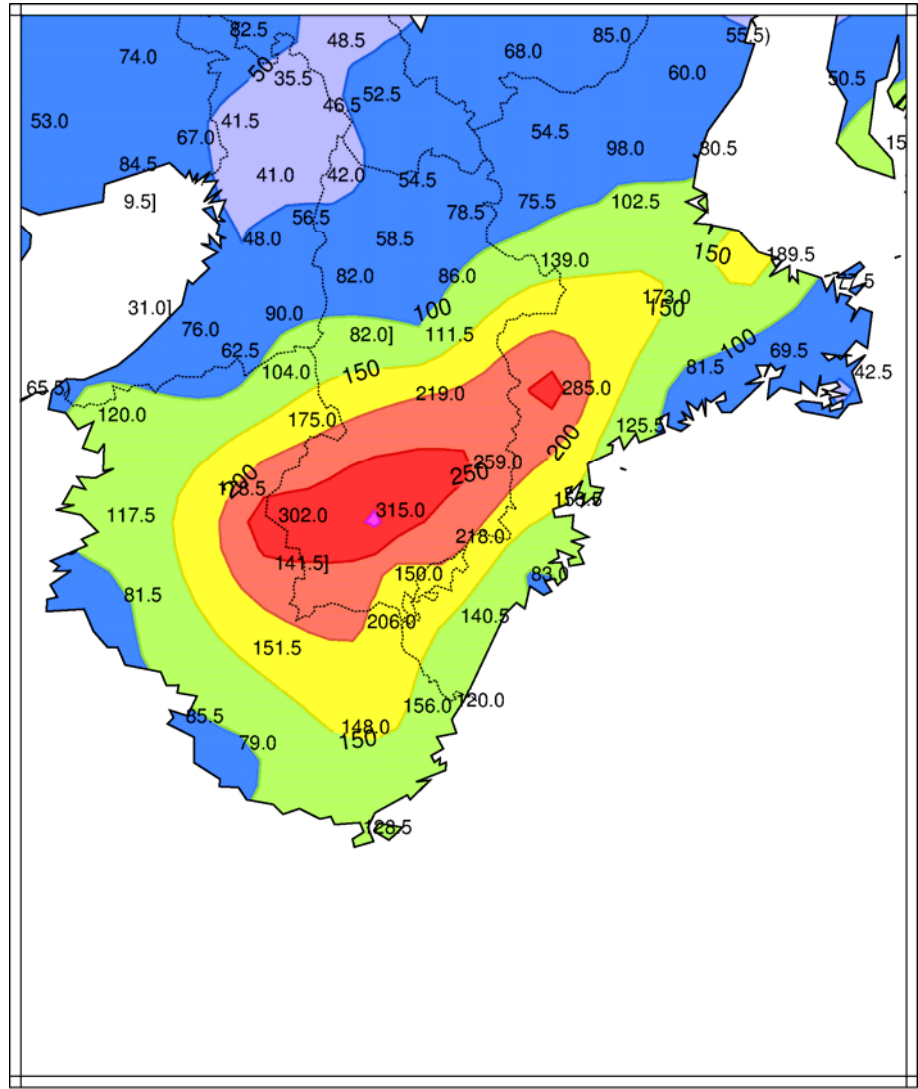


台風経路図



雨の状況

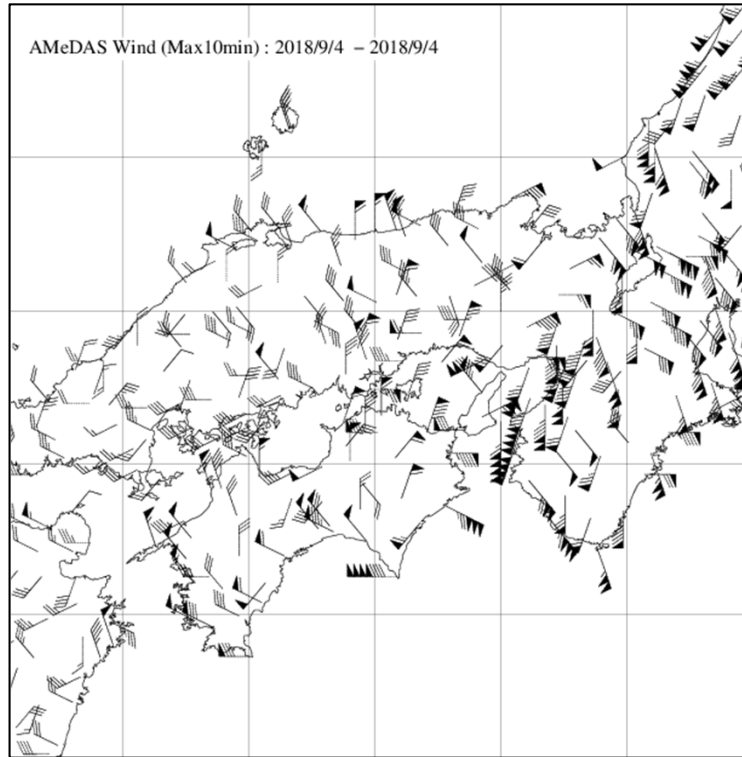
○アメダス期間降水量(9月3日17時~5日05時)



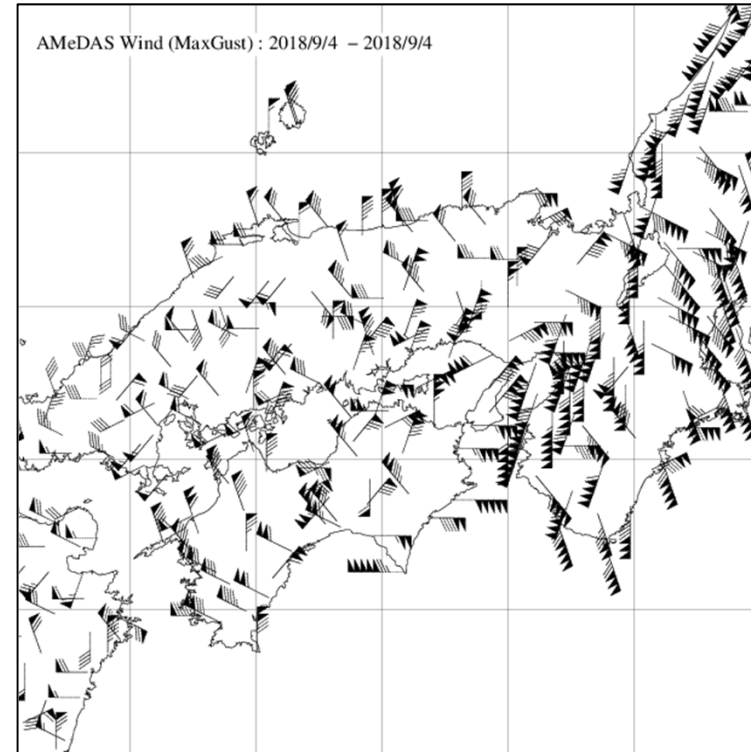
)は期間内に許容範囲内の欠測があることを示す(準正常値)
]は期間内に許容範囲を超える欠測があることを示す(資料不足値)

風の状況

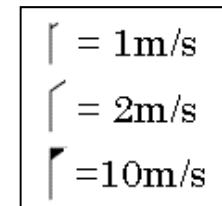
○アメダス期間最大風速・風向(9月4日00時～24時)



○アメダス期間最大瞬間風速・風向(9月4日00時～24時)



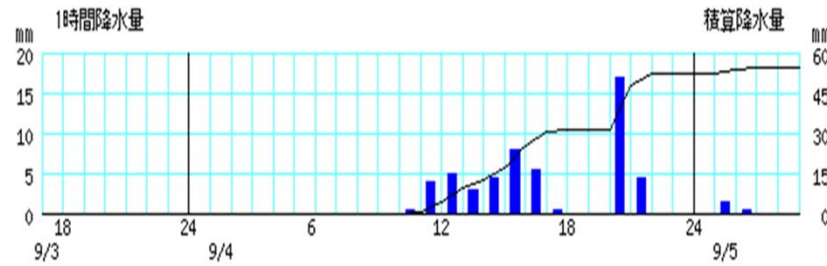
※ 期間中、同じ値の最大風速・最大瞬間風速を観測した地点については、複数の矢羽根が描画されている。



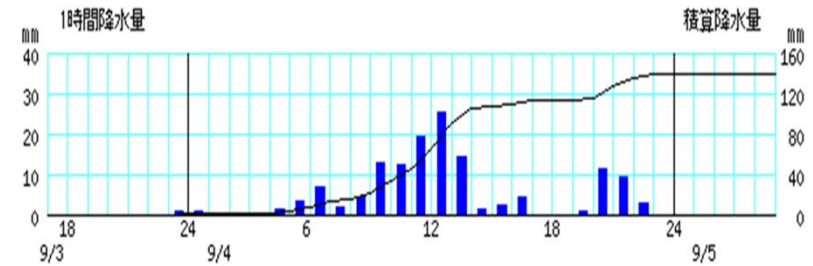
アメダス時系列グラフ

○降水量(9月3日17時～5日05時)

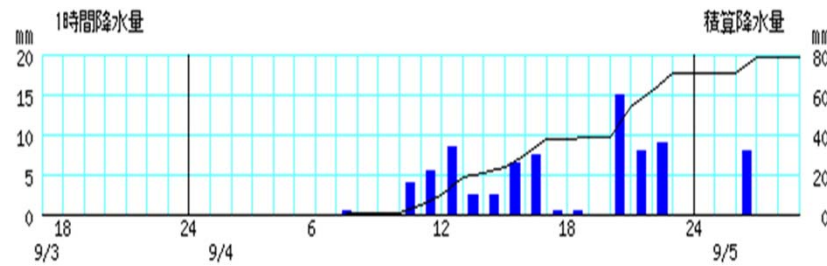
奈良



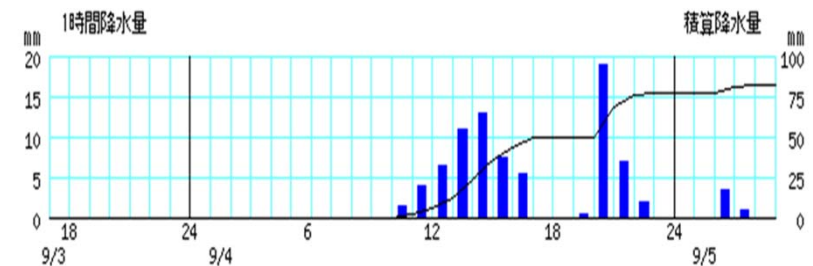
曾爾



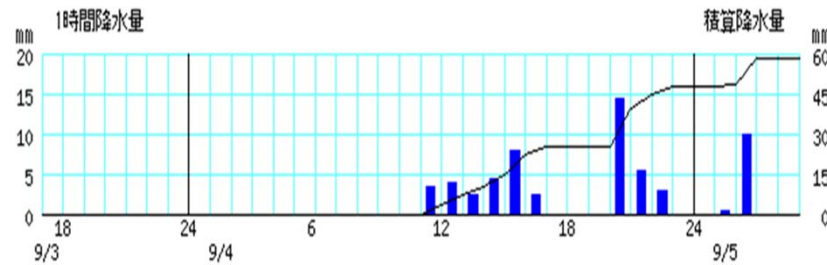
針



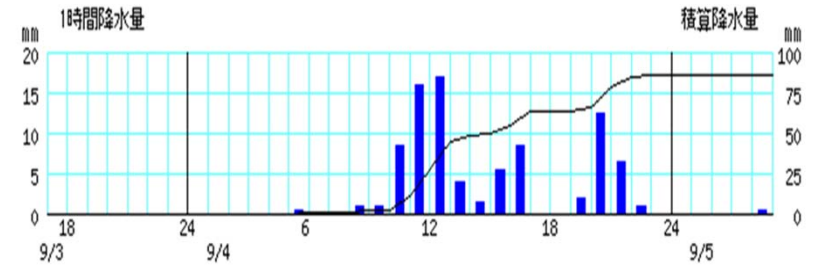
葛城



田原本



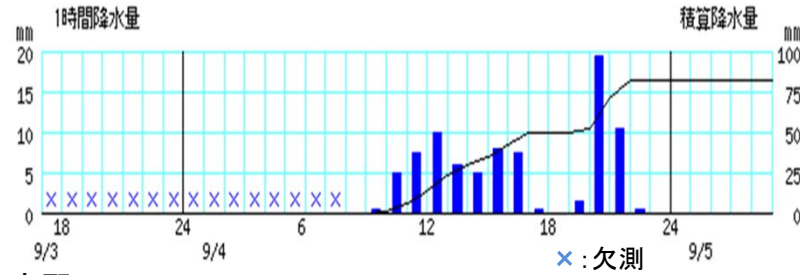
大宇陀



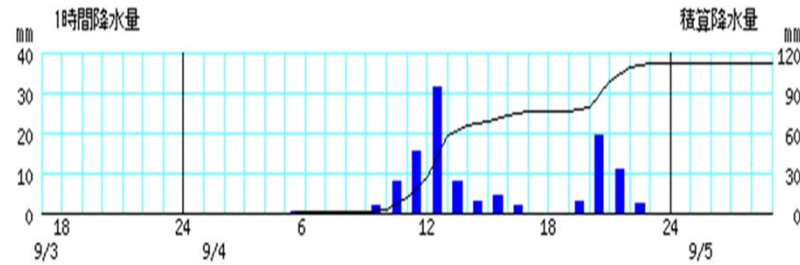
※棒グラフは1時間降水量(左軸)、折れ線グラフは積算降水量(右軸)を示す。
横軸は時刻を示す。

○降水量(9月3日17時～5日05時)

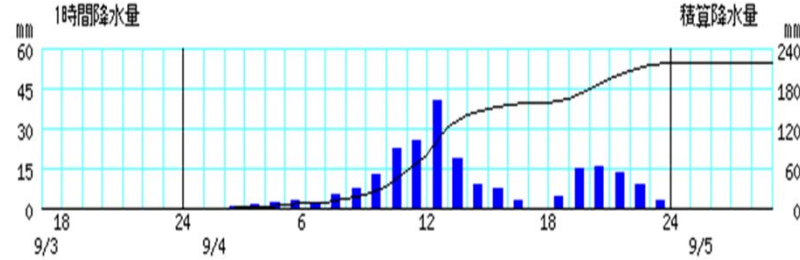
五條



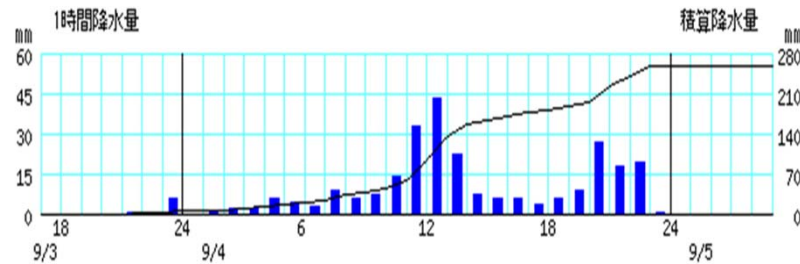
吉野



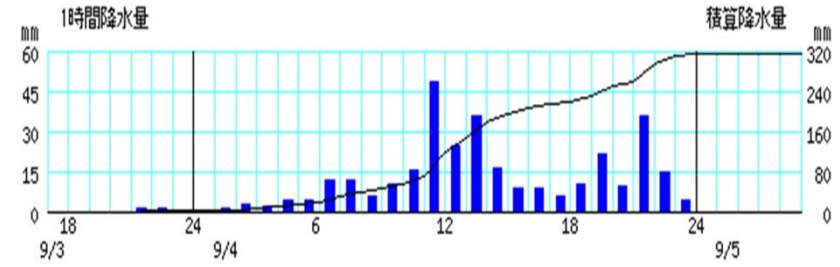
天川



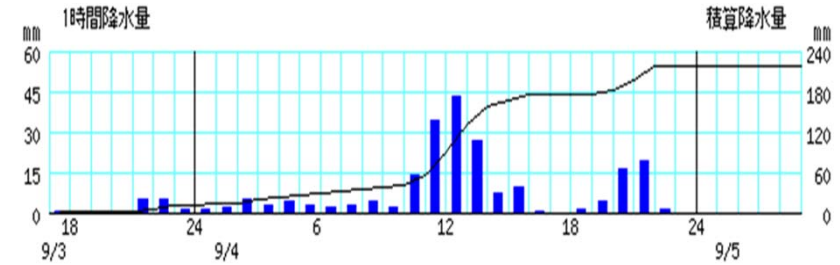
上北山



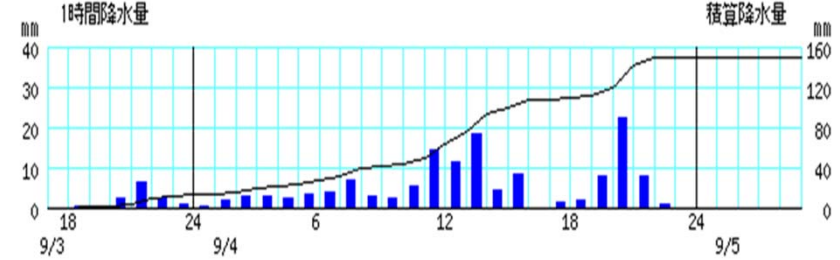
風屋



下北山



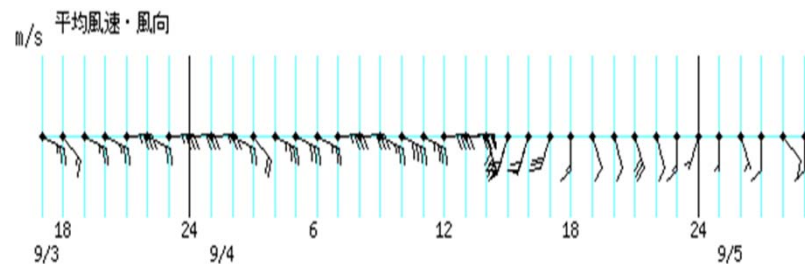
玉置山



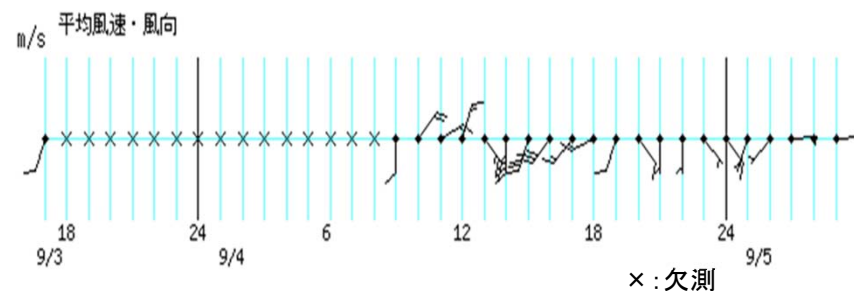
※棒グラフは1時間降水量(左軸)、折れ線グラフは積算降水量(右軸)を示す。
横軸は時刻を示す。

○風向・風速(9月3日17時～5日05時)

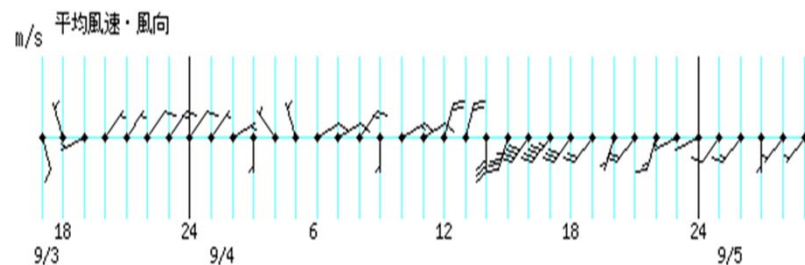
奈良



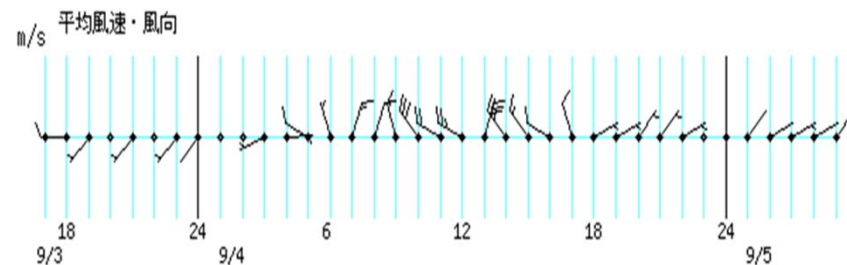
五條



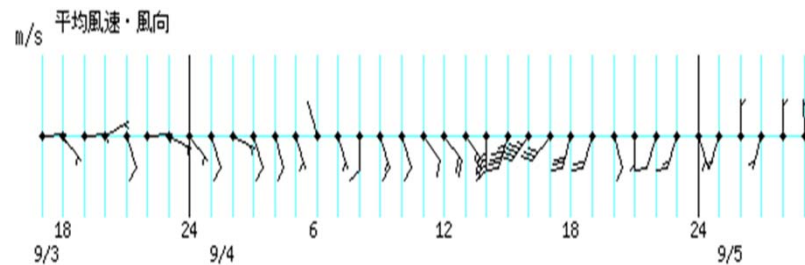
針



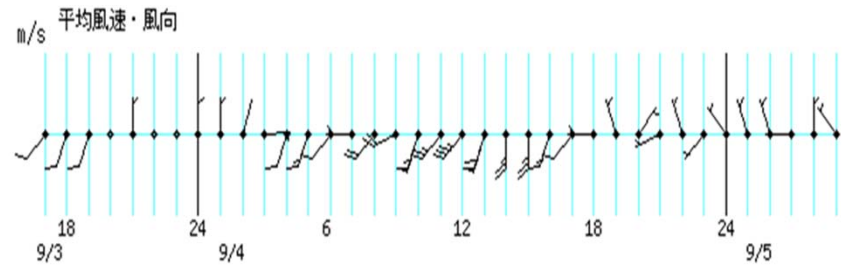
上北山



大宇陀



風屋



※横軸は時刻を示す。



極値更新表

○日最大風速が9月として1位を更新した地点(アメダス観測所:統計期間10年以上)

市町村名	地点名(ヨミ)	値(m/s)	風向	起日	統計開始年
五條市	五條(ゴジョウ)	11.4]	南	9月4日 13時42分	2006年
吉野郡十津川村	風屋(カゼヤ)※	15.4	南南西	9月4日 12時53分	1977年

※年間を通じての1位も更新した。

]は期間内に許容範囲を超える欠測があることを示す(資料不足値)

○日最大瞬間風速が9月として1位を更新した地点(アメダス観測所:統計期間10年以上)

市町村名	地点名(ヨミ)	値(m/s)	風向	起日	統計開始年
宇陀市	大宇陀(オオウダ)※	24.9	南	9月4日 14時36分	2008年
五條市	五條(ゴジョウ)※	27.2]	南南西	9月4日 13時44分	2009年
吉野郡上北山村	上北山(カミキヤマ)※	28.3	北西	9月4日 12時15分	2008年
吉野郡十津川村	風屋(カゼヤ)※	41.6	南南西	9月4日 12時49分	2008年

※年間を通じての1位も更新した。

]は期間内に許容範囲を超える欠測があることを示す(資料不足値)

観測表

○期間降水量(9月3日17時～5日05時、多い方から)

市町村名	地点名(ヨミ)	値(mm)
吉野郡十津川村	風屋(カゼヤ)	315.0
吉野郡上北山村	上北山(カミキタヤマ)	259.0
吉野郡天川村	天川(テンカワ)	219.0
吉野郡下北山村	下北山(シモキタヤマ)	218.0
吉野郡十津川村	玉置山(タマキヤマ)	150.0
宇陀郡曾爾村	曾爾(ソニ)	139.0
吉野郡吉野町	吉野(ヨシノ)	111.5
宇陀市	大宇陀(オオウタ)	86.0
葛城市	葛城(カツラキ)	82.0
五條市	五條(ゴジョウ)	82.0]
奈良市	針(ハリ)	78.5
磯城郡田原本町	田原本(タワラモト)	58.5
奈良市	奈良(ナラ)	54.5

]は期間内に許容範囲を超える欠測があることを示す(資料不足値)

○期間最大1時間降水量(9月3日17時～5日05時、多い方から5地点)

市町村名	地点名(ヨミ)	値(mm)	起時
吉野郡十津川村	風屋(カゼヤ)	51.5	9月4日 12時13分
吉野郡下北山村	下北山(シモキタヤマ)	51.0	9月4日 12時38分
吉野郡上北山村	上北山(カミキタヤマ)	49.5	9月4日 12時47分
吉野郡天川村	天川(テンカワ)	43.5	9月4日 12時47分
吉野郡吉野町	吉野(ヨシノ)	32.0	9月4日 12時56分

○期間最大風速(9月3日17時～9月5日05時、強いほうから)

市町村名	地点名(ヨミ)	値(m/s)	風向	起時
奈良市	奈良(ナラ)	19.7	南南東	9月4日 14時14分
吉野郡十津川村	風屋(カゼヤ)	15.4	南南西	9月4日 12時53分
宇陀市	大宇陀(オオウダ)	13.1	南	9月4日 14時37分
五條市	五條(ゴジョウ)	11.4]	南	9月4日 13時42分
奈良市	針(ハリ)	9.4	南西	9月4日 15時56分
吉野郡上北山村	上北山(カミキヤマ)	7.6	北西	9月4日 12時17分

]は期間内に許容範囲を超える欠測があることを示す(資料不足値)

○期間最大瞬間風速(9月3日17時～9月5日05時、強いほうから)

市町村名	地点名(ヨミ)	値(m/s)	風向	起時
吉野郡十津川村	風屋(カゼヤ)	41.6	南南西	9月4日 12時49分
奈良市	奈良(ナラ)	37.4	南	9月4日 14時05分
吉野郡上北山村	上北山(カミキヤマ)	28.3	北西	9月4日 12時15分
五條市	五條(ゴジョウ)	27.2]	南南西	9月4日 13時44分
宇陀市	大宇陀(オオウダ)	24.9	南	9月4日 14時36分
奈良市	針(ハリ)	19.8	南西	9月4日 15時47分

]は期間内に許容範囲を超える欠測があることを示す(資料不足値)

○注意報警報発表状況

●:発表 ◇:特別警報から警報 ▼:特別警報から注意報 ▼:警報から注意報 ○:継続 解:解除
 浸:浸水害 土:土砂災害 土浸:土砂災害、浸水害 斜体字:発表 下線:特別警報から警報

発表時刻	警報・注意報	奈良市	大和高田市	大和郡山市	天理市	橿原市	桜井市	御所市	生駒市	香芝市	葛城市	平群町	三郷町	斑鳩町	安堵町	川西町	三宅町	田原本町	高取町	明日香村	上牧町	壬寺町	広陵町	河合町	宇陀市	山添村	五條市北部	吉野町	大淀町	下市町	五條市南部	野迫川村	十津川村	曽爾村	御杖村	黒滝村	天川村	下北山村	上北山村	川上村	東吉野村				
9月4日 18時28分	大雨警報														解	解	解									土	土	土	土	土	土	土	土					土			土	土			
	洪水警報		解			解				解																																			
	大雨注意報	▼	▼	▼	▼	▼	▼	▼	▼	▼	▼	▼	▼	▼				▼	▼	▼	▼	▼	▼	▼												▼	▼	▼		▼	▼				
	雷注意報	○	○	○	○	○	○	○	○	○	○	○	○	○	○	○	○	○	○	○	○	○	○	○	○	○	○	○	○	○	○	○	○	○	○	○	○	○	○	○	○	○	○	○	
	強風注意報	○	○	○	○	○	○	○	○	○	○	○	○	○	○	○	○	○	○	○	○	○	○	○	○	○	○	○	○	○	○	○	○	○	○	○	○	○	○	○	○	○	○	○	
洪水注意報	○					解					解				解			解							○	○	○	○	○	○	○	○	○	○	○	○	○	○	○	○	○	○	○	○	
9月4日 21時18分	大雨警報							土																	土	土	土	土	土	土	土	土	土	土	土	土	土	土	土	土	土	土	土	土	
	洪水警報																																												
	大雨注意報	○	○	○	○	○	○	○	解	○	○	○	○	○	○	○	○	○	○	○	○	○	○	○	○	○	○	○	○	○	○	○	○	○	○	○	○	○	○	○	○	○	○	○	○
	雷注意報	○	○	○	○	○	○	○	○	○	○	○	○	○	○	○	○	○	○	○	○	○	○	○	○	○	○	○	○	○	○	○	○	○	○	○	○	○	○	○	○	○	○	○	○
	強風注意報	解	解	解	解	解	解	解	解	解	解	解	解	解	解	解	解	解	解	解	解	解	解	解	解	解	解	解	解	解	解	解	解	解	解	解	解	解	解	解	解	解	解	解	
洪水注意報	解					解																			○	○	○	○	○	○	○	○	○	○	○	○	○	○	○	○	○	○	○	○	
9月4日 21時47分	大雨警報							土																	土	土	土	土	土	土	土	土	土	土	土	土	土	土	土	土	土	土	土	土	
	洪水警報																																												
	大雨注意報	○	○	○	○	○	○	○	○	○	○	○	○	○	○	○	○	○	○	○	○	○	○	○	○	○	○	○	○	○	○	○	○	○	○	○	○	○	○	○	○	○	○	○	○
	雷注意報	○	○	○	○	○	○	○	○	○	○	○	○	○	○	○	○	○	○	○	○	○	○	○	○	○	○	○	○	○	○	○	○	○	○	○	○	○	○	○	○	○	○	○	○
洪水注意報	●	●	●	●	●	●	●	●	●	●	●	●	●	●	●	●	●	●	●	●	●	●	●	●	●	●	●	●	●	●	●	●	●	●	●	●	●	●	●	●	●	●	●	●	
9月5日 0時11分	大雨警報																								土	土	土	土	土	土	土	土	土	土	土	土	土	土	土	土	土	土	土	土	
	大雨注意報	○	○	○	○	○	○	○	○	○	○	○	○	○	○	○	○	○	○	○	○	○	○	○	○	○	○	○	○	○	○	○	○	○	○	○	○	○	○	○	○	○	○	○	○
	雷注意報	○	○	○	○	○	○	○	○	○	○	○	○	○	○	○	○	○	○	○	○	○	○	○	○	○	○	○	○	○	○	○	○	○	○	○	○	○	○	○	○	○	○	○	○
洪水注意報	○	○	○	○	○	○	○	○	○	○	○	○	○	○	○	○	○	○	○	○	○	○	○	○	○	○	○	○	○	○	○	○	○	○	○	○	○	○	○	○	○	○	○	○	○
9月5日 5時29分	大雨警報																																												
	大雨注意報	解	解		解	解	解	○	解	解	解	解	解	解	解	解	解	解	解	解	解	解	解	○	○	○	○	○	○	○	○	○	○	○	○	○	○	○	○	○	○	○	○	○	
	雷注意報	解	解	解	解	解	解	解	解	解	解	解	解	解	解	解	解	解	解	解	解	解	解	解	解	解	解	解	解	解	解	解	解	解	解	解	解	解	解	解	解	解	解	解	
洪水注意報	解	解	解	解	解	解	解	解	解	解	解	解	解	解	解	解	解	解	解	解	解	解	解	解	解	解	解	解	解	解	解	解	解	解	解	解	解	解	解	解	解	解	解	解	
9月5日 6時44分	大雨注意報							○																																					

○気象情報（※9月2日～3日発表分を含む）

発表日時		情報名及び番号	
9月2日	16時59分	平成30年 台風第21号に関する奈良県気象情報	第1号
9月3日	05時59分	平成30年 台風第21号に関する奈良県気象情報	第2号
	16時51分	平成30年 台風第21号に関する奈良県気象情報	第3号
9月4日	06時03分	平成30年 台風第21号に関する奈良県気象情報	第4号
	11時14分	平成30年 台風第21号に関する奈良県気象情報	第5号
	12時28分	平成30年 台風第21号に関する奈良県気象情報	第6号
	14時16分	平成30年 台風第21号に関する奈良県気象情報	第7号
	17時22分	平成30年 台風第21号に関する奈良県気象情報	第8号
	23時15分	平成30年 台風第21号に関する奈良県気象情報	第9号
9月5日	06時00分	平成30年 台風第21号に関する奈良県気象情報	第10号

○竜巻注意情報

発表日時		情報名及び番号		対象地域
9月4日	07時51分	奈良県竜巻注意情報	第1号	北部、南部
	08時50分	奈良県竜巻注意情報	第2号	北部、南部
	10時13分	奈良県竜巻注意情報	第3号	南部
	11時11分	奈良県竜巻注意情報	第4号	南部
	12時11分	奈良県竜巻注意情報	第5号	南部
	13時11分	奈良県竜巻注意情報	第6号	南部
	13時36分	奈良県竜巻注意情報	第7号	北部、南部
	14時36分	奈良県竜巻注意情報	第8号	北部、南部
	15時52分	奈良県竜巻注意情報	第9号	南部
	19時58分	奈良県竜巻注意情報	第10号	南部
	21時07分	奈良県竜巻注意情報	第11号	北部、南部
	22時10分	奈良県竜巻注意情報	第12号	南部
	22時18分	奈良県竜巻注意情報	第13号	北部、南部

○土砂災害警戒情報(奈良県と共同発表)

発表日時		情報名及び番号	警戒対象地域(*は、新たに警戒対象となった市町村)
9月4日	11時20分	奈良県土砂災害警戒情報 第1号	五條市北部* 五條市南部* 野迫川村*
	11時40分	奈良県土砂災害警戒情報 第2号	五條市北部 五條市南部 野迫川村 十津川村*
	13時00分	奈良県土砂災害警戒情報 第3号	五條市北部 五條市南部 吉野町* 野迫川村 十津川村 川上村*
	17時35分	奈良県土砂災害警戒情報 第4号	五條市北部 五條市南部 野迫川村 十津川村
	20時06分	奈良県土砂災害警戒情報 第5号	五條市北部 五條市南部 天川村* 野迫川村 十津川村
9月5日	1時20分	奈良県土砂災害警戒情報 第6号	野迫川村
	4時22分	奈良県土砂災害警戒情報 第7号	(全解除)

○指定河川洪水予報
この期間、発表はありません。

○記録的短時間大雨情報
この期間、発表はありません。

奈良地方気象台が執った措置(9月3日08時～5日07時)

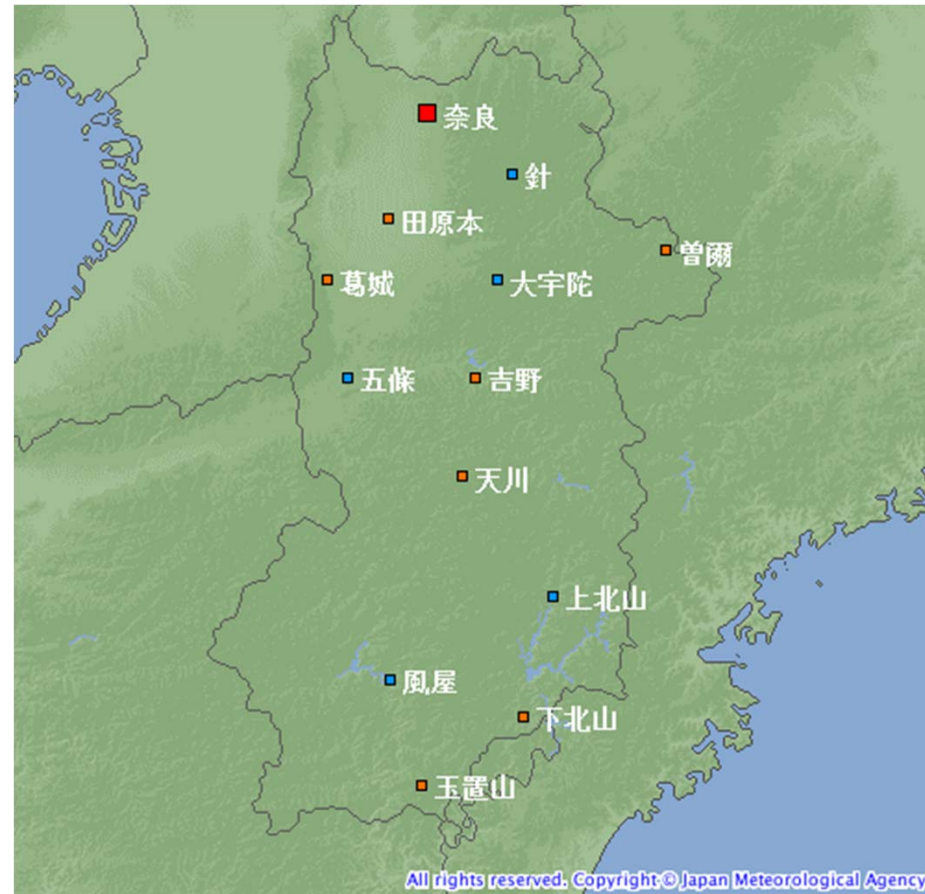
○説明会等実施状況

実施日時	対象機関	説明内容
9月3日11時30分	奈良県、市町村、報道機関、公共機関	台風第21号の今後の見通し等を説明

○奈良県・市町村への支援状況

実施日	支援状況
9月3日～5日	気象台からホットラインによる支援(今後の見通しなどを解説):奈良県防災統括室、砂防・災害対策課、 県内全市町村 奈良県ヘリエゾン派遣(9月4日)

観測施設の配置図



アメダス配置図

シンボル	観測所の種類	観測要素
■	気象台	気温・降水量・風向風速・日照時間・積雪深・湿度・気圧
■	地域気象観測所(アメダス)	降水量
■	地域気象観測所(アメダス)	気温・降水量・風向風速
■	地域気象観測所(アメダス)	気温・降水量・風向風速・日照時間