

## 平成30年台風第21号に関する 長野県気象速報

1. 概要
  - (1) 資料作成の目的
  - (2) 気象概況等
2. 気象の状況
  - (1) 台風経路図・位置表
  - (2) 地上天気図及び気象衛星赤外画像
  - (3) 雨の状況
  - (4) 風の状況
  - (5) 極値更新状況
3. 長野地方気象台の執った措置
  - (1) 特別警報・警報・注意報発表状況
  - (2) 気象情報発表状況
  - (3) 指定河川洪水予報発表状況
  - (4) 竜巻注意情報発表状況
  - (5) 土砂災害警戒情報発表状況
  - (6) 関係機関への説明会等
4. 主な被害等の状況

平成30年9月6日  
長野地方気象台

# 1 概要

## (1) 資料作成の目的

台風第21号の影響で、長野県内では9月4日から5日にかけて、南部の下伊那地域を中心とした県内の広い範囲で大雨となり、強い風も吹いた。県内では、軽傷5名、住家の半壊や一部損壊、床下浸水、道路の通行止、停電等の被害が発生した。

本資料は、このときの気象状況等を取りまとめる目的で作成した。本資料は、9月6日17時現在のものである。

## (2) 気象概況等

8月28日9時に南鳥島近海で発生した台風第21号は、発達しながら西に進み、31日9時に猛烈な勢力となった。その後は非常に強い勢力を保ったままで日本の南海上を北上し、9月4日には、暴風域を伴い非常に強い勢力を維持して、12時頃に徳島県南部に上陸した。その後も暴風域を伴ったまま北北東へ進み、14時頃に兵庫県神戸市付近に再上陸、15時には若狭湾に達し、日本海沿岸を北上した後、5日9時に間宮海峡で温帯低気圧に変わった。

長野県内には、9月4日夕方から夜にかけて最も接近し、南部を中心に活発な雨雲がかかり激しい雨となった。また、暴風域がかかった県内では、広い範囲で南よりの風が強まった。

4日0時から5日9時までの総降水量は、阿智村浪合で265.0ミリ、王滝村御嶽山で221.5ミリ、大鹿で217.5ミリ、飯田市南信濃で183.5ミリなど、南部を中心に大雨となり、大鹿では平年の9月の月降水量である207.2ミリを上回った。

最大風速は、松本今井で、4日17時31分に統計開始以来一番となる南南東の風18.7m/sを、松本では、4日16時56分に南南東の風15.6m/sを観測した。

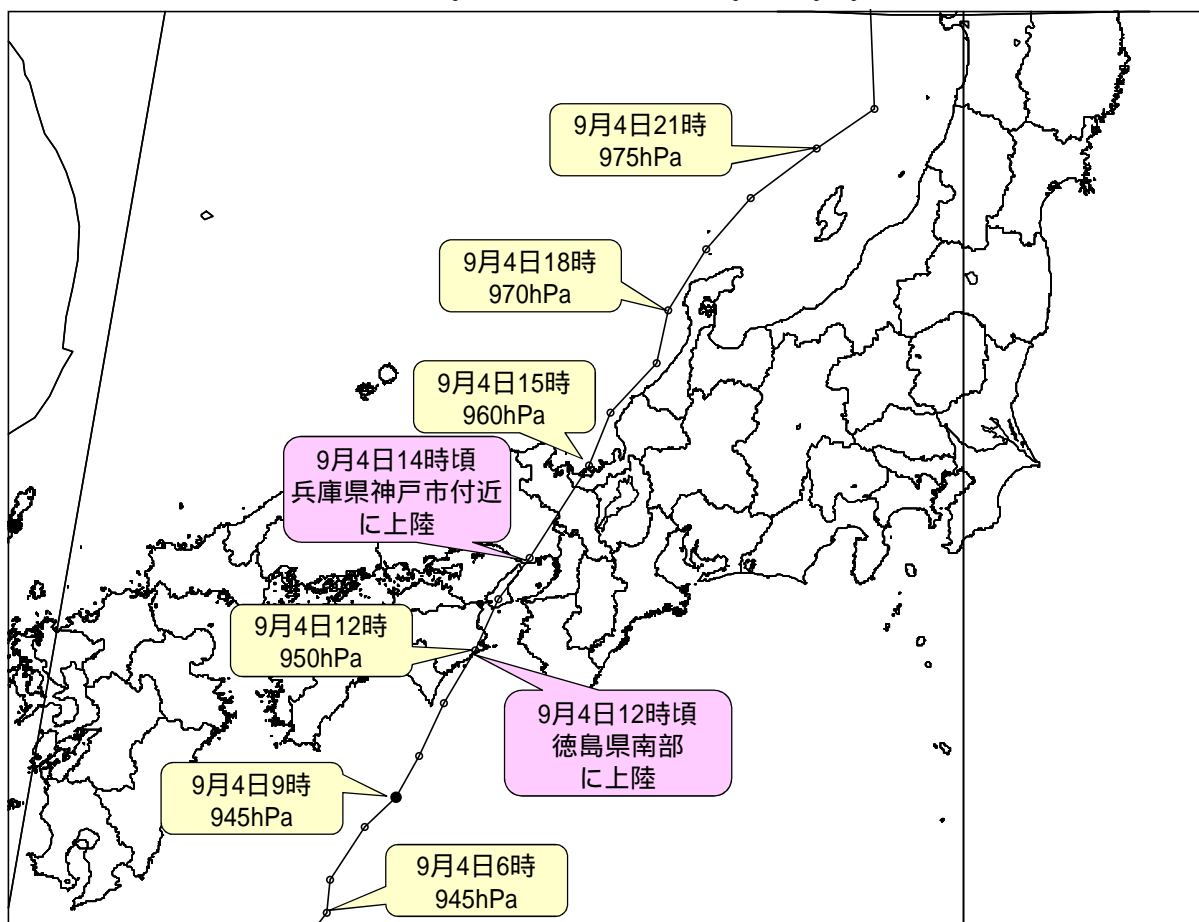
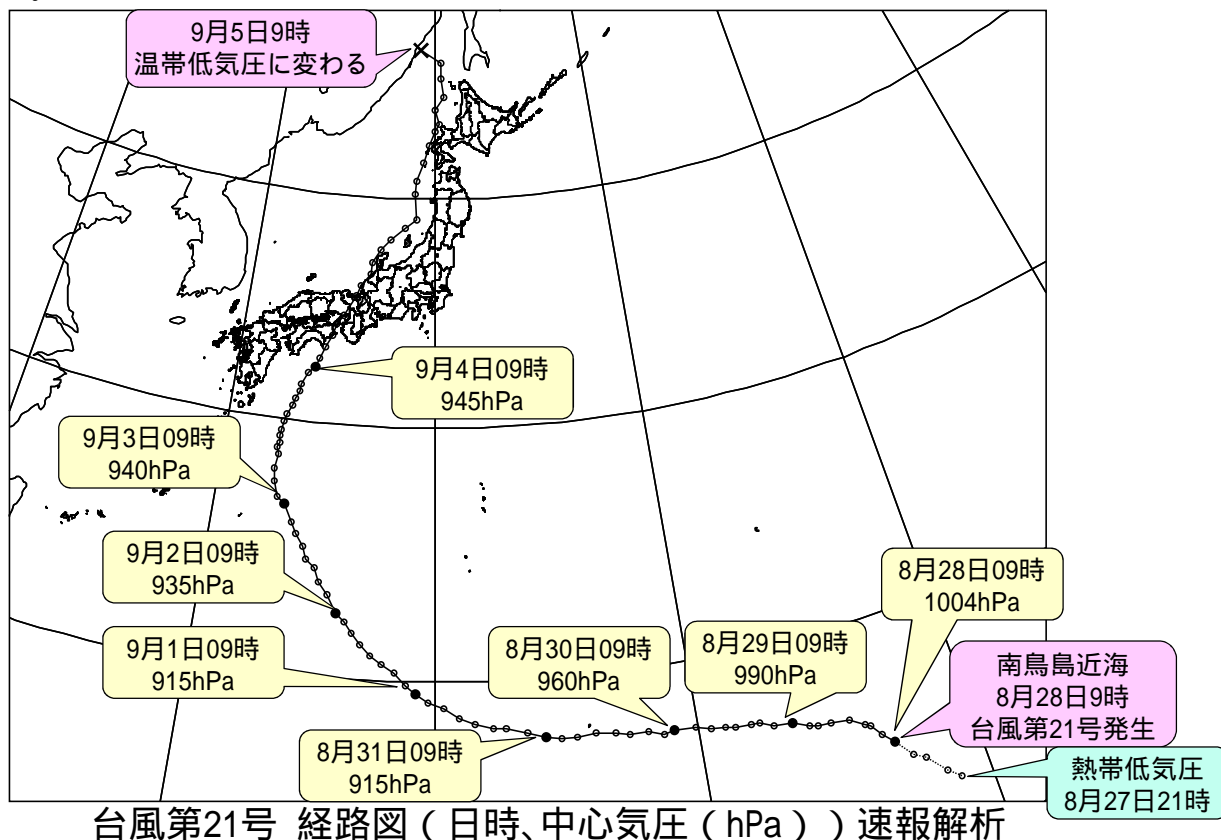
最大瞬間風速では、松本今井で、4日17時02分に統計開始以来一番となる南の風28.3m/sを、南牧村野辺山では、4日13時10分に統計開始以来、9月として一番となる南南西の風30.3m/sを観測した。

なお、長野地方気象台では、第1回長野県庁内連絡会議等へJETT（気象庁防災対応支援チーム）を派遣し、気象の解説を行った。

JETT：大規模な自然災害等の際に地方公共団体等へ支援を行う国土交通省の緊急災害対策派遣隊（TEC-FORCE）の気象・地象情報提供班

## 2 気象の状況

### (1) 台風経路図・位置表



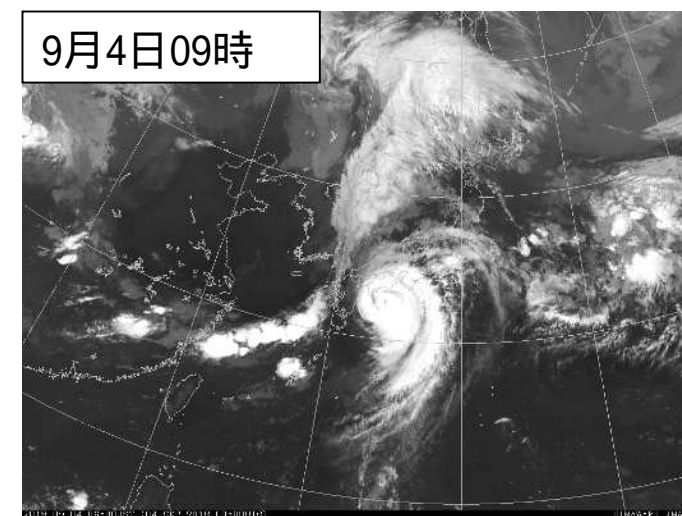
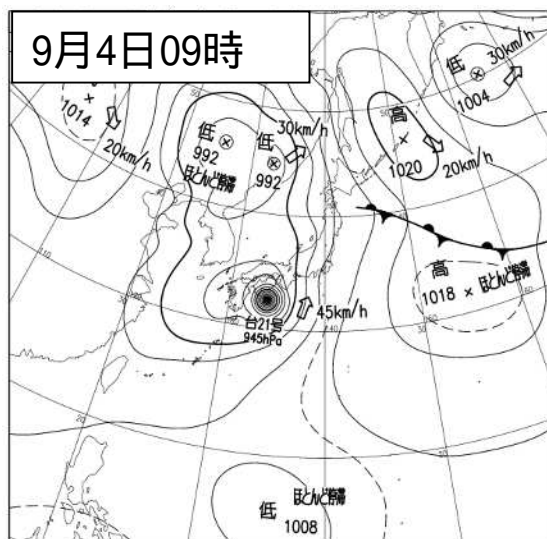
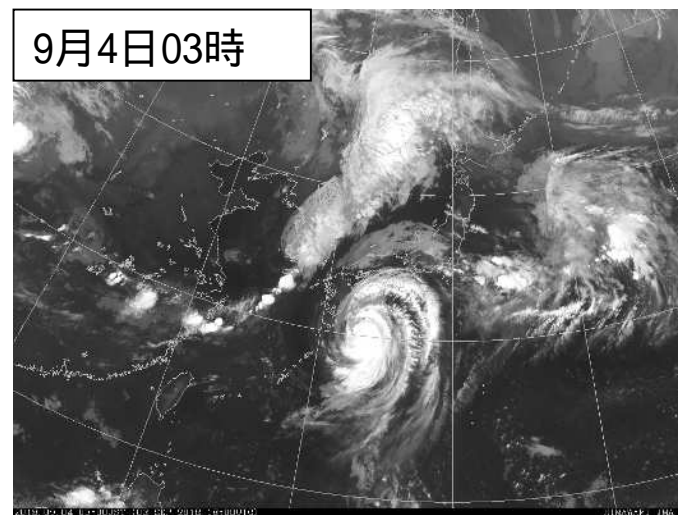
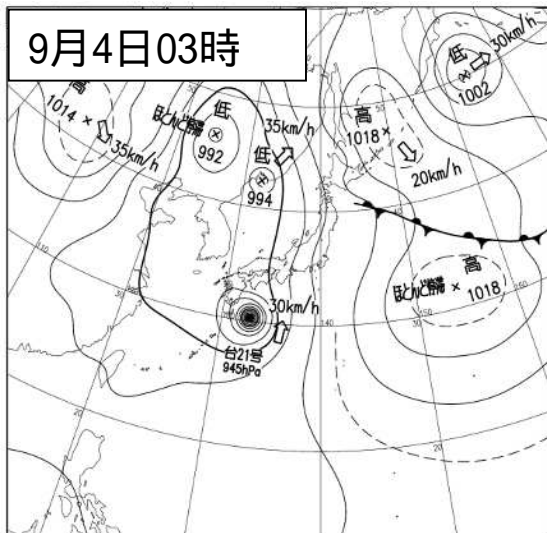
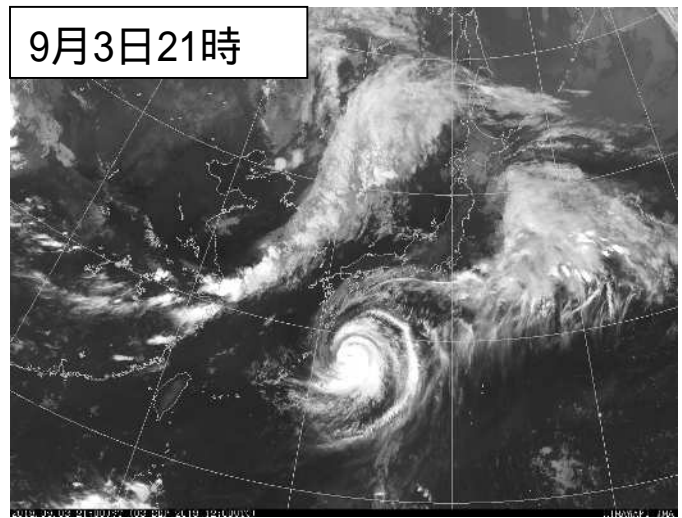
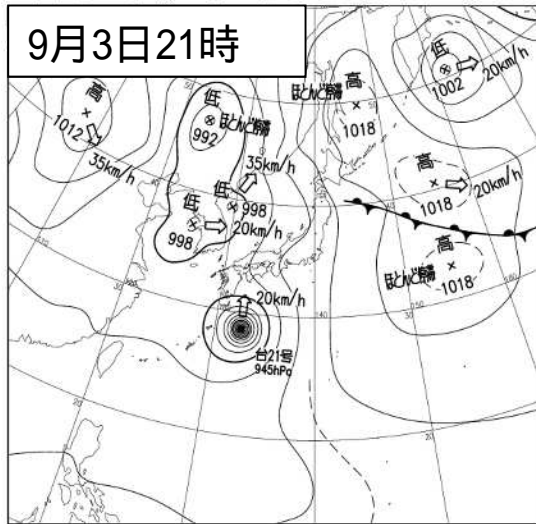
## 台風位置表（台風第21号）

月日時			中心位置		中心気圧 (hPa)	最大風速 (m/s)	進行方向・速度 (km/h)		暴風半径 (km)			強風半径 (km)			大きさ	強さ	
月	日	時	北緯	東経													
8	27	21	13.6	158.9	1008	15	北西	15								熱帯低気圧	
8	28	0	13.9	158.5	1008	15	北西	15								熱帯低気圧	
8	28	3	14.6	157.9	1006	15	北西	15								熱帯低気圧	
8	28	6	14.8	157.5	1006	15	北西	15								熱帯低気圧	
8	28	9	15.4	157.0	1004	18	北西	20				東側	170	西側	110		
8	28	12	15.8	156.6	1000	20	北西	20				東側	170	西側	110		
8	28	15	16.2	156.3	1000	20	北西	20				東側	170	西側	110		
8	28	18	16.3	156.1	1000	20	北西	20				東側	170	西側	110		
8	28	21	16.6	155.6	1000	20	北西	20				東側	220	西側	170		
8	29	0	16.7	154.9	1000	20	西北西	15				東側	220	西側	170		
8	29	3	16.7	154.4	994	25	西北西	15				東側	330	西側	220		
8	29	6	16.8	154.1	994	25	西	15				東側	330	西側	220		
8	29	9	17.0	153.5	990	30	西	20	全域	60	60	東側	330	西側	220		
8	29	12	17.1	152.8	985	30	西	20	全域	90	90	東側	330	西側	220		
8	29	15	17.3	152.3	980	35	西北西	20	全域	90	90	東側	330	西側	220	強い	
8	29	18	17.3	152.0	975	35	西	20	全域	90	90	東側	330	西側	220	強い	
8	29	21	17.3	151.4	975	35	西	20	全域	90	90	東側	330	西側	220	強い	
8	30	0	17.4	151.0	975	35	西	20	全域	90	90	東側	330	西側	220	強い	
8	30	3	17.4	150.5	960	40	西	20	全域	110	110	東側	330	西側	280	強い	
8	30	6	17.6	149.9	960	40	西	20	全域	110	110	東側	330	西側	280	強い	
8	30	9	17.6	149.1	960	40	西	20	全域	110	110	東側	330	西側	280	強い	
8	30	12	17.5	148.7	960	40	西	20	全域	110	110	東側	330	西側	280	強い	
8	30	15	17.7	148.1	950	45	西	20	全域	70	70	北側	330	南側	280	非常に強い	
8	30	18	17.7	147.4	950	45	西	20	全域	70	70	北側	330	南側	280	非常に強い	
8	30	21	17.8	146.9	950	45	西	20	全域	70	70	北側	330	南側	280	非常に強い	
8	31	0	17.9	146.1	940	45	西	20	全域	90	90	北側	330	南側	280	非常に強い	
8	31	3	17.8	145.4	925	50	西	20	全域	90	90	北側	330	南側	280	非常に強い	
8	31	6	17.8	144.8	925	50	西	20	全域	90	90	北側	330	南側	280	非常に強い	
8	31	9	17.9	144.2	915	55	西	20	全域	110	110	北側	330	南側	280	猛烈な	
8	31	12	18.1	143.5	915	55	西	20	全域	110	110	北側	330	南側	280	猛烈な	
8	31	15	18.3	142.7	915	55	西	25	全域	110	110	北側	330	南側	280	猛烈な	
8	31	18	18.3	142.2	915	55	西	25	全域	110	110	北側	330	南側	280	猛烈な	
8	31	21	18.5	141.5	915	55	西	25	全域	110	110	北側	330	南側	280	猛烈な	
9	1	0	18.7	140.9	915	55	西北西	25	全域	110	110	北側	330	南側	280	猛烈な	
9	1	3	19.1	140.3	915	55	西北西	25	全域	110	110	北側	330	南側	280	猛烈な	
9	1	6	19.3	139.7	915	55	西北西	25	全域	110	110	北側	330	南側	280	猛烈な	
9	1	9	19.6	139.2	915	55	西北西	20	全域	170	170	北東側	330	南西側	280	猛烈な	
9	1	12	19.9	138.8	915	55	西北西	20	全域	170	170	北東側	330	南西側	280	猛烈な	
9	1	15	20.4	138.3	915	55	西北西	20	全域	170	170	北東側	330	南西側	280	猛烈な	
9	1	18	20.7	137.8	915	55	北西	20	全域	170	170	北東側	330	南西側	280	猛烈な	
9	1	21	21.0	137.3	915	55	北西	20	全域	170	170	北東側	330	南西側	280	猛烈な	
9	2	0	21.4	136.9	915	55	北西	20	全域	170	170	北東側	330	南西側	280	猛烈な	
9	2	3	21.8	136.5	925	50	北西	20	全域	150	150	北東側	330	南西側	280	非常に強い	
9	2	6	22.2	136.2	925	50	北西	20	全域	150	150	北東側	330	南西側	280	非常に強い	
9	2	9	22.5	135.8	935	50	北西	20	全域	130	130	北東側	330	南西側	280	非常に強い	
9	2	12	23.2	135.4	935	50	北西	20	全域	130	130	東側	440	西側	280	非常に強い	
9	2	15	23.7	135.0	935	50	北北西	25	全域	130	130	東側	440	西側	280	非常に強い	
9	2	18	24.2	134.8	935	50	北北西	20	全域	130	130	東側	440	西側	280	非常に強い	
9	2	21	24.5	134.4	935	50	北北西	20	全域	130	130	東側	440	西側	330	非常に強い	
9	3	0	25.0	134.2	935	50	北北西	20	全域	130	130	東側	440	西側	390	非常に強い	
9	3	3	25.5	133.8	935	50	北北西	20	東側	170	西側	130	全域	440		非常に強い	
9	3	6	25.9	133.6	935	50	北北西	20	東側	170	西側	130	全域	440		非常に強い	
9	3	9	26.6	133.2	940	45	北北西	20	東側	170	西側	130	東側	440	西側	390	非常に強い
9	3	12	26.9	132.8	940	45	北西	20	東側	220	西側	130	東側	440	西側	330	非常に強い
9	3	15	27.5	132.6	945	45	北北西	20	東側	220	西側	130	東側	440	西側	330	非常に強い
9	3	18	28.0	132.5	945	45	北	20	東側	220	西側	170	東側	440	西側	330	非常に強い
9	3	21	28.6	132.6	945	45	北	20	東側	220	西側	170	東側	440	西側	330	非常に強い
9	3	22	28.9	132.5	945	45	北	25	東側	220	西側	170	東側	440	西側	330	非常に強い
9	3	23	29.1	132.6	945	45	北	25	東側	170	西側	110	東側	440	西側	330	非常に強い

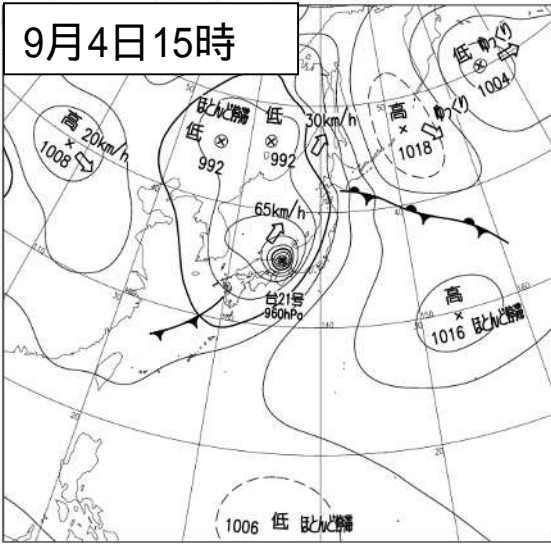
## 台風位置表 ( 続き )

月日時			中心位置		中心気圧 (hPa)	最大風速 (m/s)	進行方向・速度 (km/h)		暴風半径 (km)			強風半径 (km)			大きさ	強さ	
月	日	時	北緯	東経													
9	4	0	29.4	132.6	945	45	北	25	東側	170	西側	110	東側	440	西側	330	非常に強い
9	4	1	29.6	132.6	945	45	北	25	東側	170	西側	110	東側	440	西側	330	非常に強い
9	4	2	30.0	132.7	945	45	北	30	東側	170	西側	110	東側	440	西側	330	非常に強い
9	4	3	30.3	132.8	945	45	北	30	南東側	170	北西側	110	南東側	440	北西側	330	非常に強い
9	4	4	30.7	133.0	945	45	北	35	南東側	170	北西側	110	南東側	440	北西側	330	非常に強い
9	4	5	31.0	133.1	945	45	北	35	南東側	170	北西側	110	南東側	440	北西側	220	非常に強い
9	4	6	31.3	133.3	945	45	北北東	35	南東側	190	北西側	90	南東側	440	北西側	220	非常に強い
9	4	7	31.6	133.3	945	45	北北東	35	南東側	190	北西側	90	南東側	440	北西側	220	非常に強い
9	4	8	32.1	133.6	945	45	北北東	35	南東側	190	北西側	90	南東側	440	北西側	220	非常に強い
9	4	9	32.4	133.9	945	45	北北東	45	南東側	190	北西側	90	南東側	440	北西側	220	非常に強い
9	4	10	32.8	134.1	945	45	北北東	45	南東側	190	北西側	90	南東側	440	北西側	220	非常に強い
9	4	11	33.3	134.3	950	45	北北東	45	南東側	190	北西側	90	南東側	440	北西側	220	非常に強い
9	4	12	33.8	134.6	950	45	北北東	55	南東側	190	北西側	90	南東側	560	北西側	220	非常に強い
9	4	13	34.3	134.8	955	45	北北東	60	南東側	190	北西側	90	南東側	560	北西側	220	非常に強い
9	4	14	34.7	135.1	955	45	北北東	55	南東側	190	北西側	90	南東側	560	北西側	220	非常に強い
9	4	15	35.6	135.7	960	40	北北東	65	南東側	170	北西側	70	南東側	560	北西側	220	強い
9	4	16	36.1	135.9	965	35	北北東	65	南東側	170	北西側	70	南東側	560	北西側	220	強い
9	4	17	36.6	136.4	970	35	北北東	65	南東側	170	北西側	70	南東側	560	北西側	220	強い
9	4	18	37.1	136.5	970	35	北北東	65	南東側	150	北西側	60	南東側	560	北西側	220	強い
9	4	19	37.7	136.9	970	35	北北東	70	南東側	150	北西側	60	南東側	560	北西側	220	強い
9	4	20	38.2	137.4	970	35	北北東	75	南東側	150	北西側	60	南東側	560	北西側	220	強い
9	4	21	38.7	138.2	975	35	北北東	70	南東側	150	北西側	60	南東側	560	北西側	220	強い
9	4	22	39.1	138.9	975	35	北東	70	南東側	110	北西側	60	南東側	560	北西側	220	強い
9	4	23	40.3	138.8	975	35	北北東	80	南東側	110	北西側	60	南東側	560	北西側	220	強い
9	5	0	40.9	138.8	975	35	北北東	80	南東側	110	北西側	60	南東側	560	北西側	220	強い
9	5	1	41.7	139.3	975	35	北北東	80	南東側	110	北西側	60	南東側	560	北西側	220	強い
9	5	2	42.5	139.6	975	35	北北東	85	東側	110	西側	60	南東側	560	北西側	220	強い
9	5	3	43.2	140.0	975	30	北	85	東側	110	西側	60	南東側	560	北西側	220	
9	5	4	43.5	140.2	975	30	北	85	東側	110	西側	60	南東側	560	北西側	220	
9	5	5	44.2	140.0	975	30	北	75	東側	110	西側	60	南東側	560	北西側	220	
9	5	6	44.8	140.5	975	30	北北東	75	東側	110	西側	60	南東側	560	北西側	220	
9	5	7	45.7	140.3	975	30	北	75	東側	110	西側	60	南東側	560	北西側	220	
9	5	8	46.4	140.4	975	30	北	70	東側	110	西側	60	南東側	560	北西側	220	
9	5	9	47.0	139.0	974	30	北	75									温帯低気圧

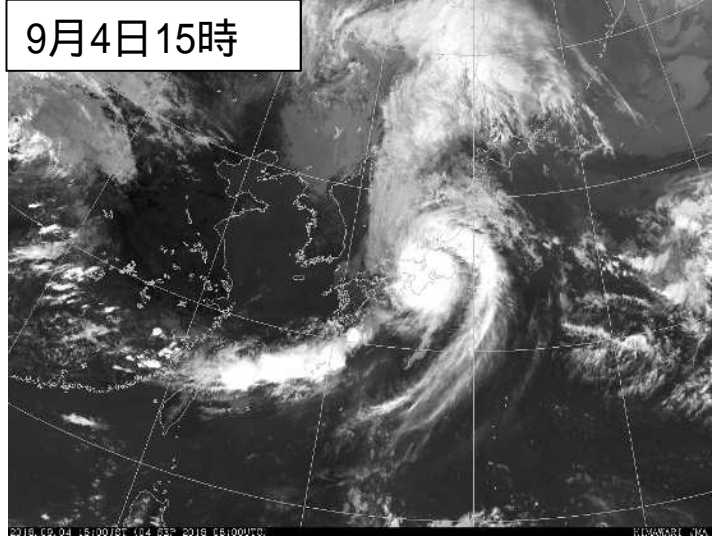
(2) 地上天気図及び気象衛星赤外画像(9月3日21時から9月5日09時まで)



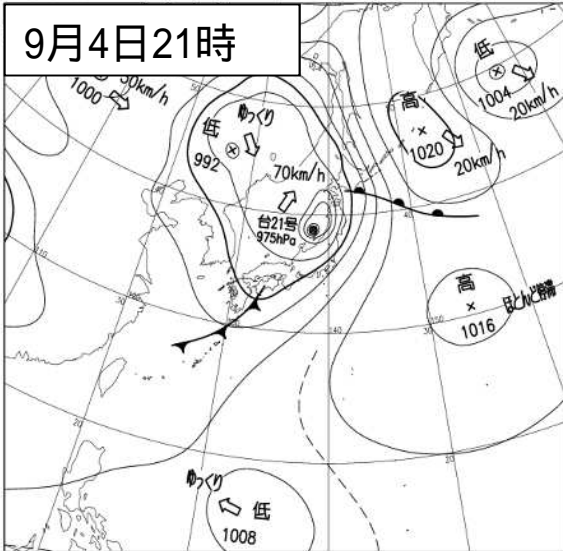
9月4日15時



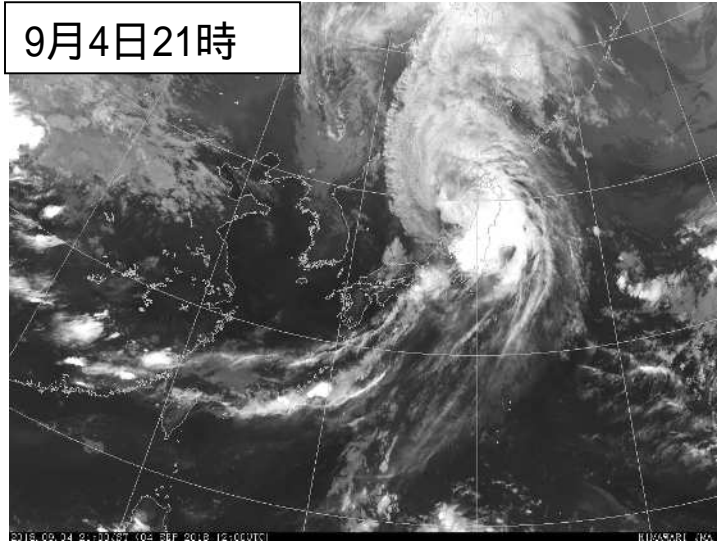
9月4日15時



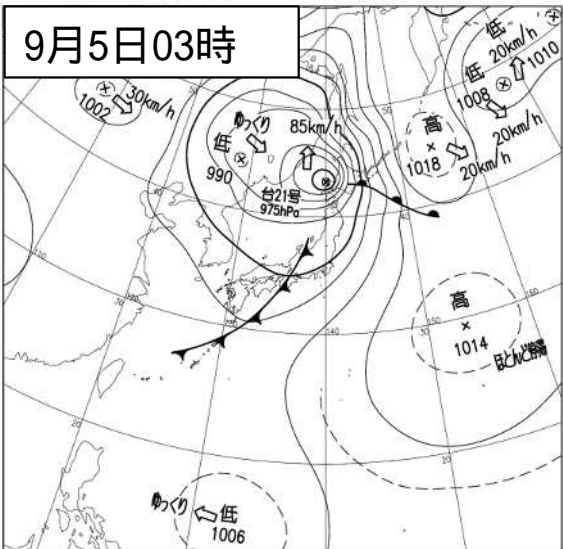
9月4日21時



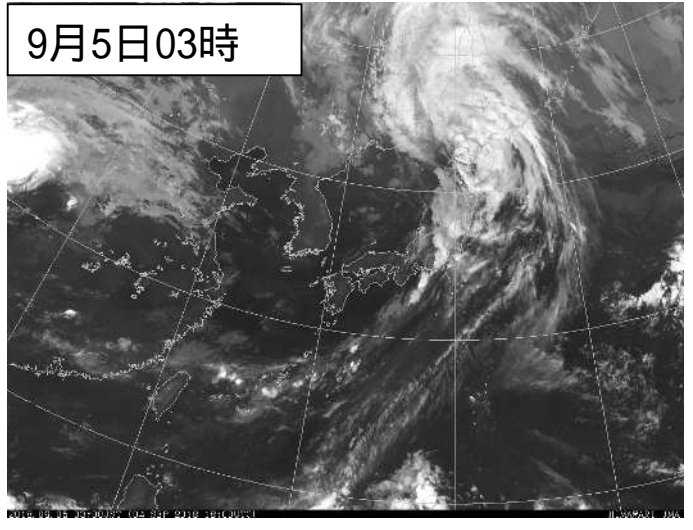
9月4日21時

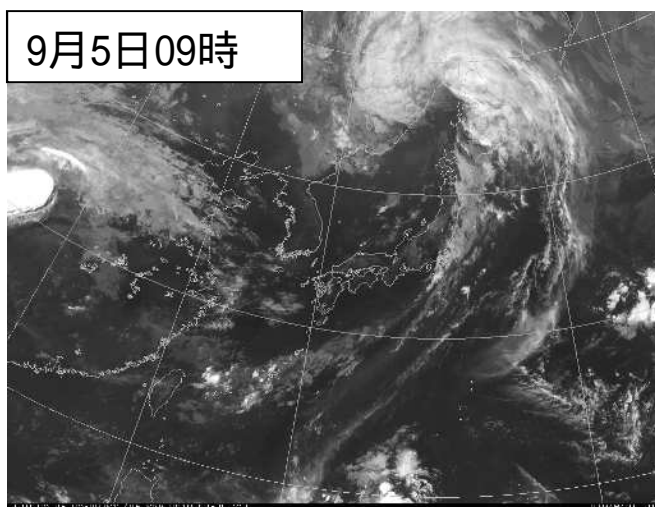
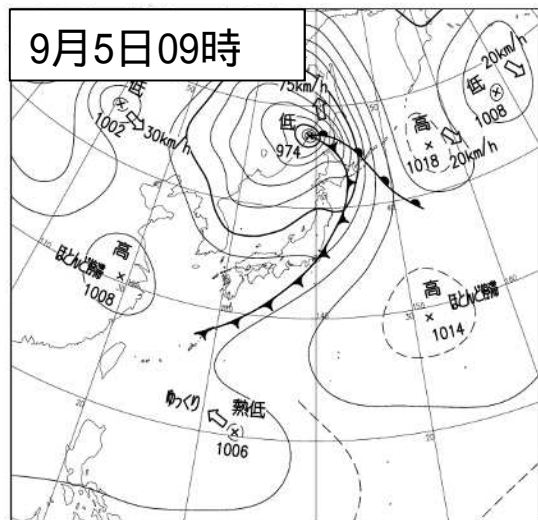


9月5日03時



9月5日03時





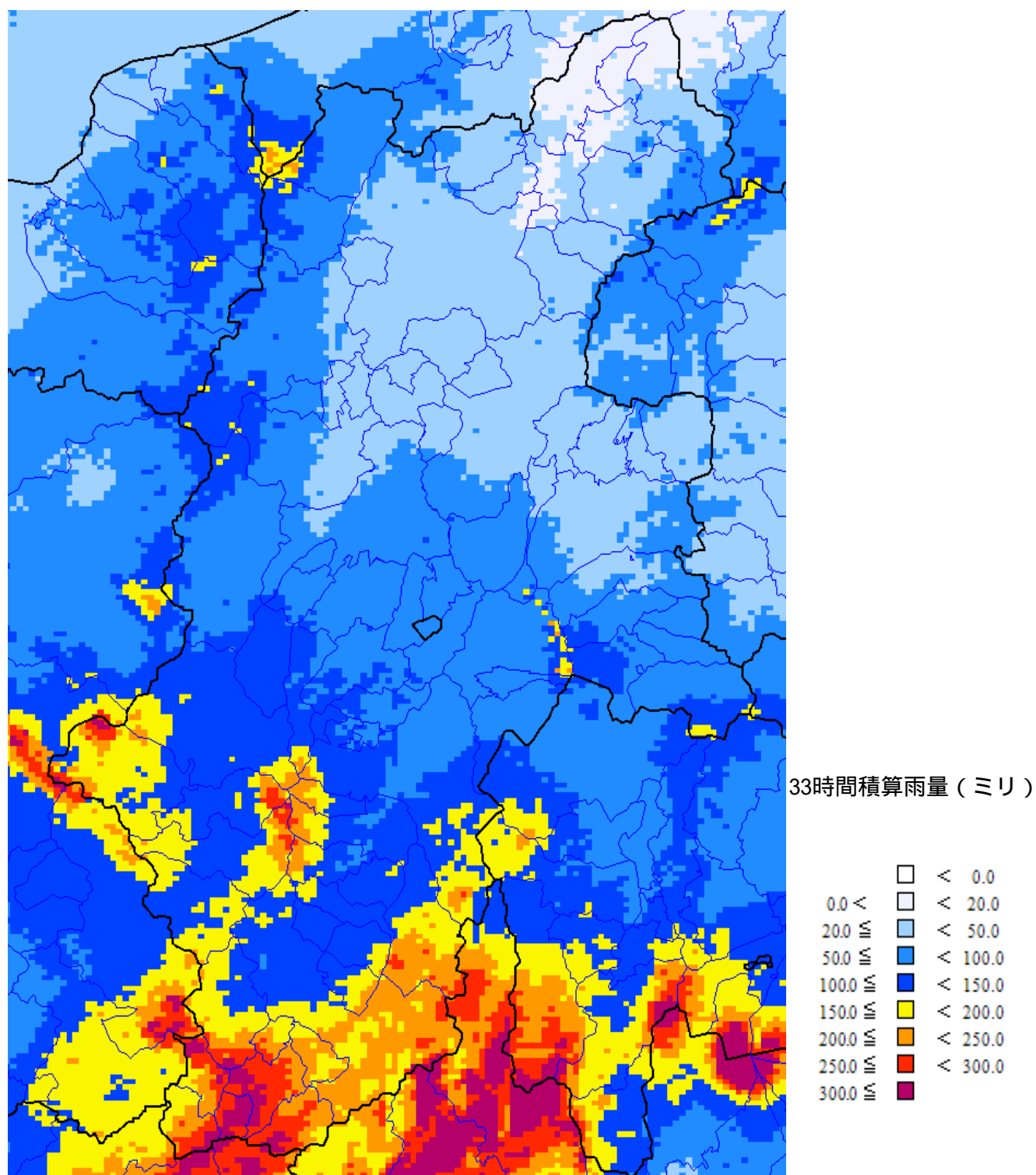


### (3) 雨の状況

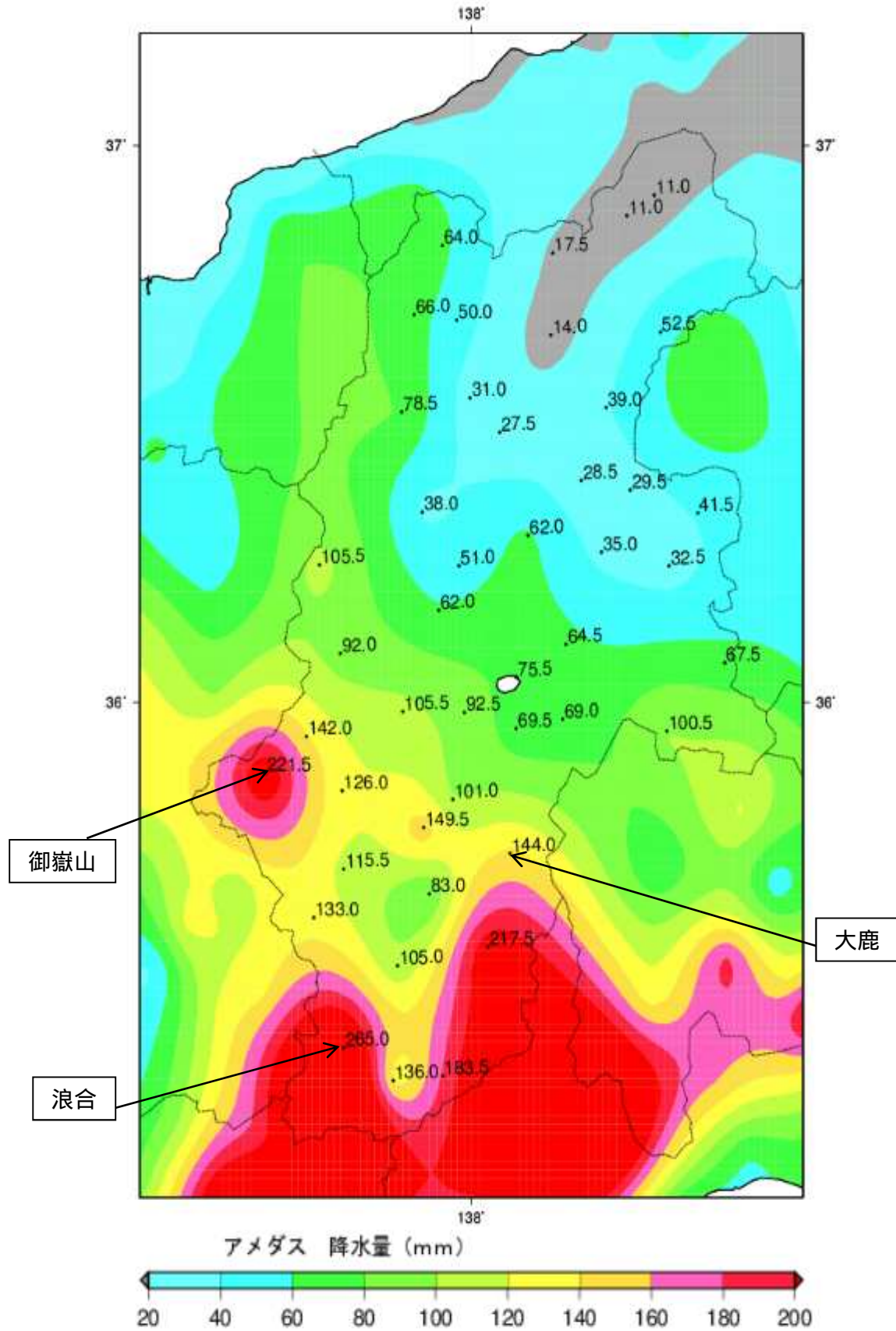
9月4日00時から9月5日09時までの積算雨量(解析雨量)は、阿智村付近と王滝村付近で約300ミリの雨を解析した。

また、アメダス地点の9月4日00時から9月5日09時までの総降水量は、阿智村浪合で265.0ミリ、王滝村御嶽山で221.5ミリ、大鹿で217.5ミリを観測した。

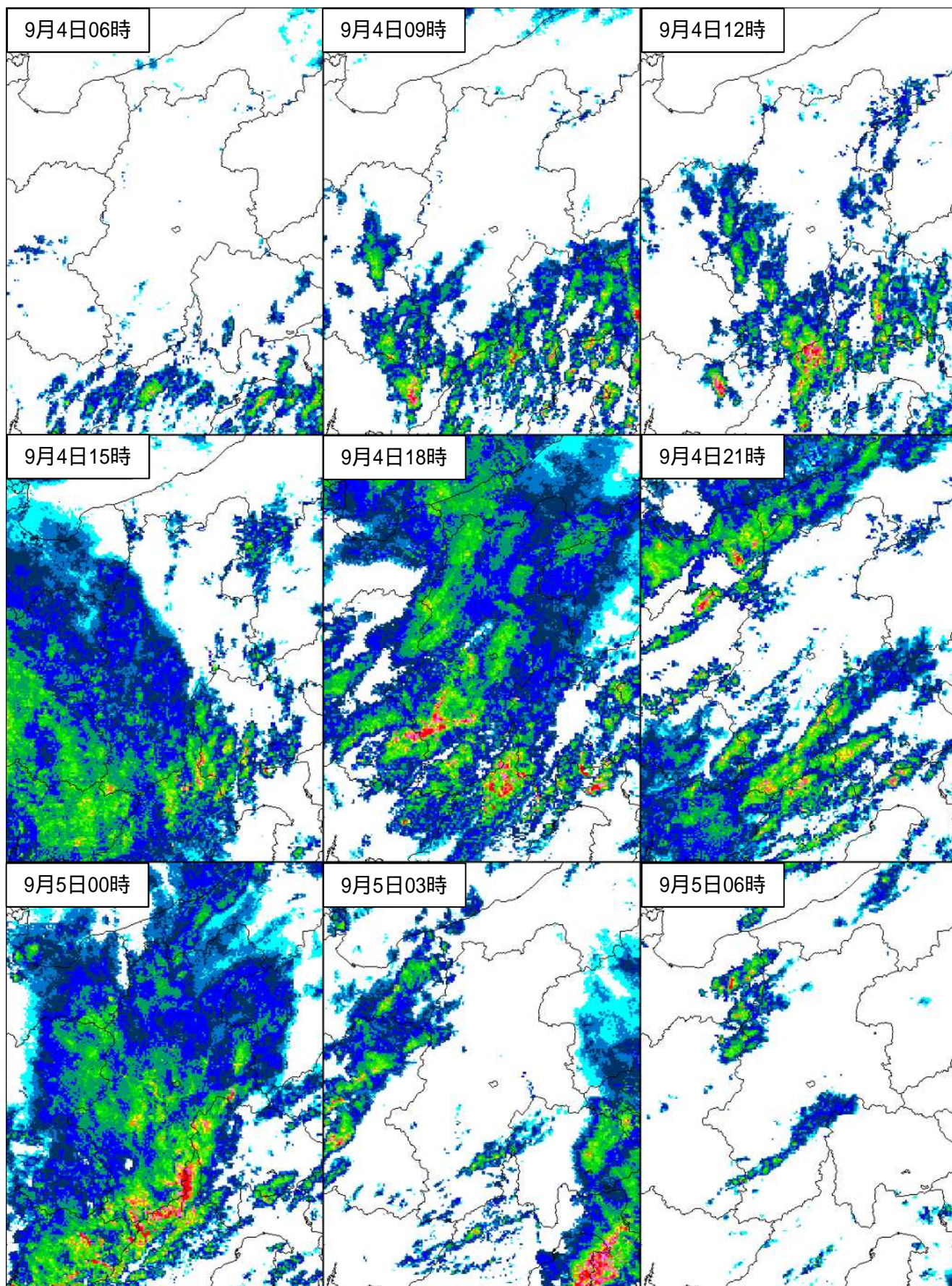
解析雨量積算図(平成30年9月4日00時～9月5日09時までの33時間積算雨量)



アメダス総降水量分布図（平成30年9月4日00時～9月5日09時）



気象レーダー実況図 平成30年9月4日06時～9月5日06時(3時間ごと)



レーダー強度(mm/h)



期間降水量（平成30年9月4日00時～9月5日24時）

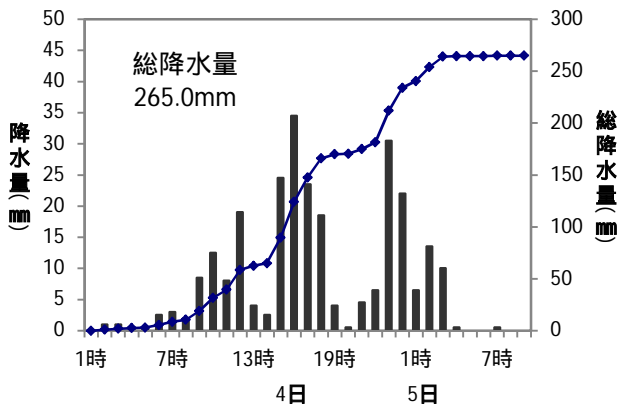
観測所名	4日					5日					期間合計 9月4日～ 9月5日 (mm)
	日合計 (mm)	日最大 1時間降水量		日最大 10分間降水量		日合計 (mm)	日最大 1時間降水量		日最大 10分間降水量		
		(mm)	時分	(mm)	時分		(mm)	時分	(mm)	時分	
長野(気)	9.0	5.0	1808	1.5	1801	5.0	3.5	0056	1.0	0103	14.0
松本(特)	44.0	16.5	1945	6.5	1908	7.0	5.0	0054	1.0	0501	51.0
諏訪(特)	66.0	22.5	1834	8.5	2351	9.5	21.0	0020	3.0	0023	75.5
軽井沢(特)	29.5	10.5	1748	3.5	2400	12.0	14.5	0036	4.0	0008	41.5
飯田(特)	98.5	25.5	2342	11.0	2308	6.5	17.5	0001	1.0	0150	105.0
野沢温泉	3.5	2.5	1843	1.0	1831	7.5	6.5	0125	4.5	0036	11.0
信濃町	11.5	7.0	1815	2.5	1804	6.0	4.0	0103	1.5	0013	17.5
飯山	2.5	2.0	1833	0.5	2400	8.5	7.0	0116	4.5	0031	11.0
小谷	57.5	18.5	1746	5.5	1733	6.5	3.0	0450	1.0	0459	64.0
白馬	60.0	23.0	1803	5.5	1727	6.0	2.5	0445	1.0	0409	66.0
鬼無里	42.5	20.0	1757	5.5	1742	7.5	5.0	0042	1.5	0037	50.0
笠岳	44.5	17.0	1848	5.0	1718	8.0	7.0	0054	2.0	0031	52.5
大町	68.5	24.0	1747	6.5	1726	10.0	5.5	0131	1.5	0107	78.5
信州新町	25.5	11.0	1741	3.5	1743	5.5	3.5	0055	1.0	0430	31.0
菅平	31.0	14.0	1933	6.5	1924	8.0	7.0	0050	1.5	0034	39.0
聖高原	21.5	7.5	1801	2.0	1747	6.0	5.0	0054	1.0	0122	27.5
上田	24.5	12.0	1838	3.5	1822	4.0	3.5	0105	1.0	0100	28.5
穂高	31.0	15.0	1715	4.5	1633	7.0	6.0	0121	1.5	0112	38.0
東御	21.0	10.0	1858	3.5	1836	8.5	7.0	0108	1.5	0106	29.5
上高地	92.5	22.0	1705	6.5	1617	13.0	11.5	0034	2.5	0018	105.5
松本今井	52.5	17.5	1941	6.0	1912	9.5	6.5	0053	2.0	0501	62.0
鹿教湯	51.5	14.0	1804	5.0	1923	10.5	7.0	0031	1.5	0509	62.0
立科	30.0	15.0	1856	4.5	1843	5.0	5.0	0042	1.0	0103	35.0
佐久	24.5	9.5	1736	4.5	2400	8.0	12.5	0038	4.0	0002	32.5
白樺湖	53.5	21.5	1842	7.0	1831	11.0	16.5	0014	3.5	0035	64.5
奈川	75.0	23.5	1732	7.0	1719	17.0	9.5	0450	3.0	0412	92.0
北相木	43.5	7.0	1722	2.5	1711	24.0	18.5	0055	10.0	0031	67.5
開田高原	133.5	35.5	1856	9.5	1832	8.5	7.0	0001	2.0	0043	142.0
木曾平沢	98.5	27.0	2008	9.5	1918	7.0	15.5	0017	2.0	0009	105.5
辰野	86.0	28.5	1831	7.0	1819	6.5	14.5	0006	1.5	0028	92.5
高遠	52.5	15.0	2400	7.5	2331	17.0	22.0	0021	5.5	0022	69.5
原村	52.5	19.5	2400	9.0	2335	16.5	21.0	0006	4.5	0029	69.0
野辺山	65.0	21.5	1702	11.0	1658	35.5	32.0	0034	19.5	0022	100.5
御嶽山	213.5	42.0	1905	10.5	1847	8.0	10.5	0005	3.0	0035	221.5
木曾福島	121.5	26.5	1807	8.0	1909	4.5	13.0	0003	1.0	0101	126.0
伊那	88.5	34.5	1825	8.5	1802	13.0	10.5	0011	4.5	0008	101.5
宮田高原	139.0	40.5	1818	9.5	1817	10.5	9.5	0001	2.5	0533	149.5
杉島	121.5	36.5	2356	14.5	2322	22.5	35.5	0009	6.5	0650	144.0
須原	113.0	45.0	1814	18.5	1808	3.0	8.0	0003	1.0	0009	116.0
南木曾	114.0	32.5	1813	17.0	1804	21.0	14.0	0601	10.0	0516	135.0
飯島	73.5	19.5	1829	10.0	2311	9.5	14.5	0001	2.0	0552	83.0
大鹿	178.5	37.0	2356	12.5	2025	39.0	36.5	0008	5.5	0256	217.5
浪合	234.0	46.5	2343	20.5	2256	31.0	21.0	0001	8.5	0153	265.0
阿南	116.5	19.0	2151	7.5	2337	19.5	20.0	0017	5.5	0127	136.0
南信濃	162.0	31.0	2100	11.5	2059	21.5	20.5	0026	5.5	0027	183.5

(気)は気象官署、(特)は特別地域気象観測所、その他はアメダス観測所

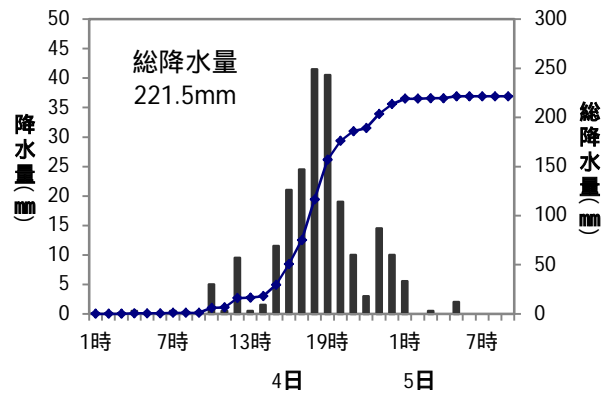
# 降水量の推移 (平成30年9月4日00時～9月5日09時)

期間合計 上位の6地点

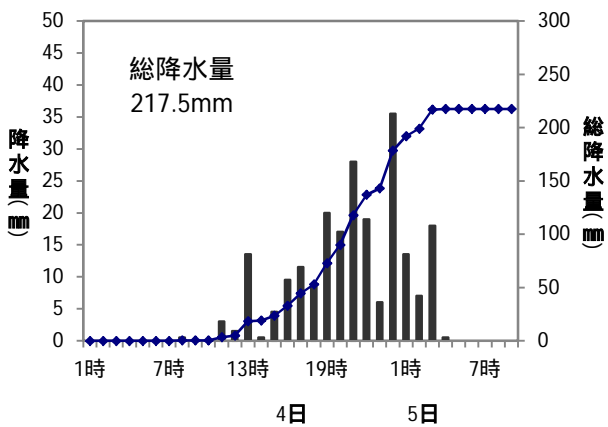
浪合 (長野県下伊那郡阿智村)



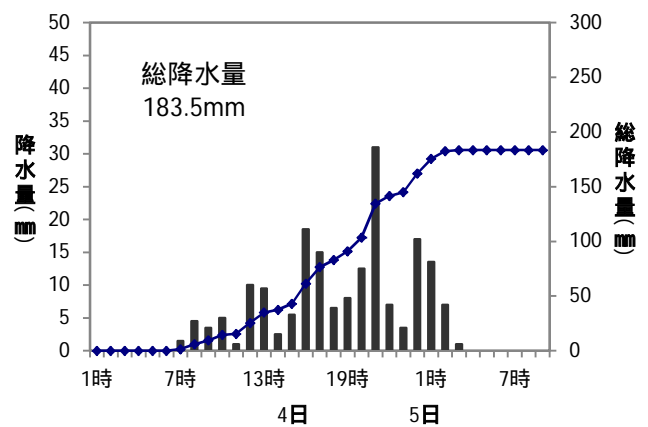
御嶽山 (長野県木曾郡王滝村)



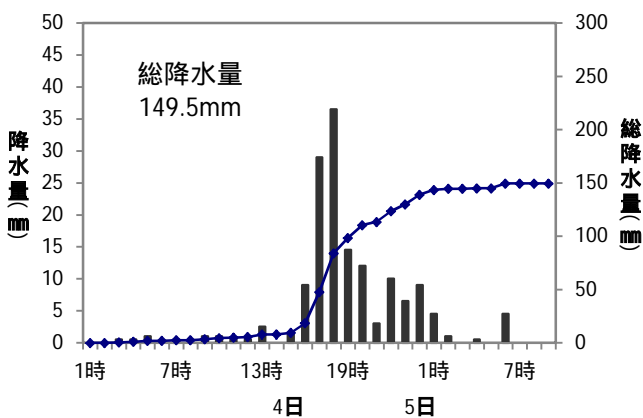
大鹿 (長野県下伊那郡大鹿村)



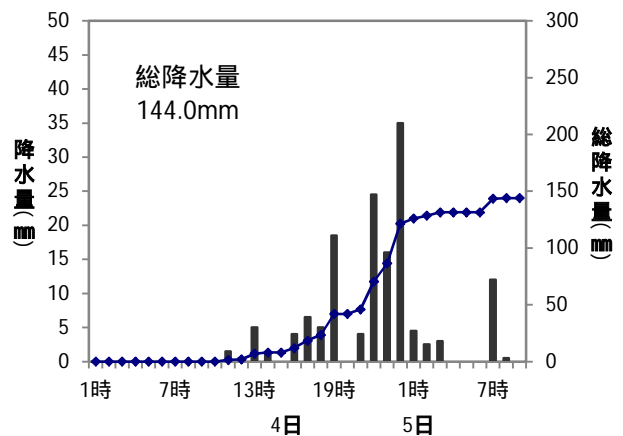
南信濃 (長野県飯田市)



宮田高原 (長野県上伊那郡宮田村)



杉島 (長野県伊那市)

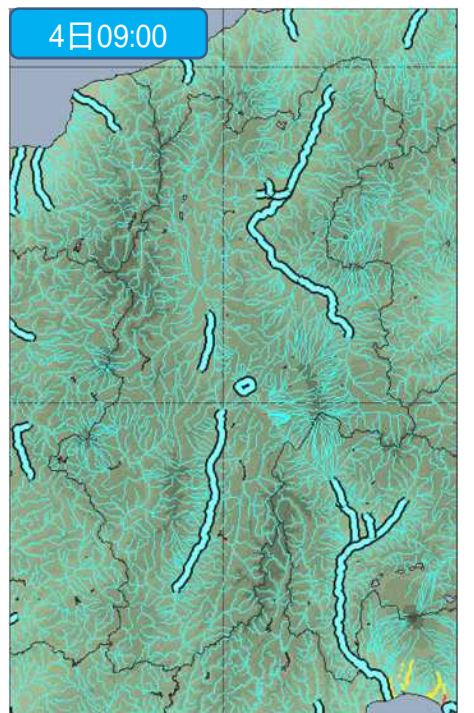
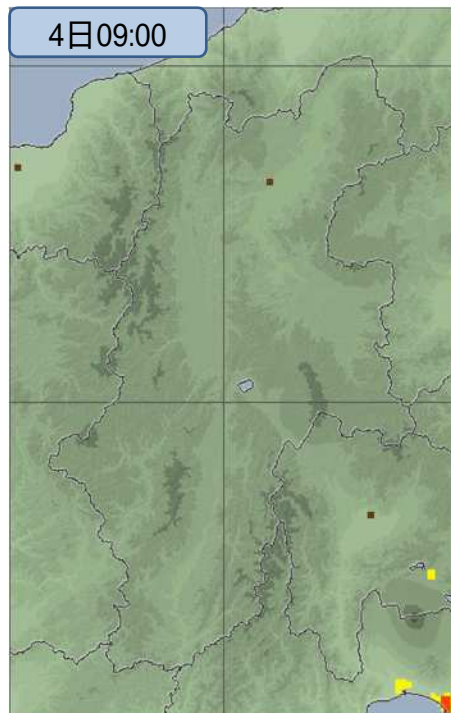
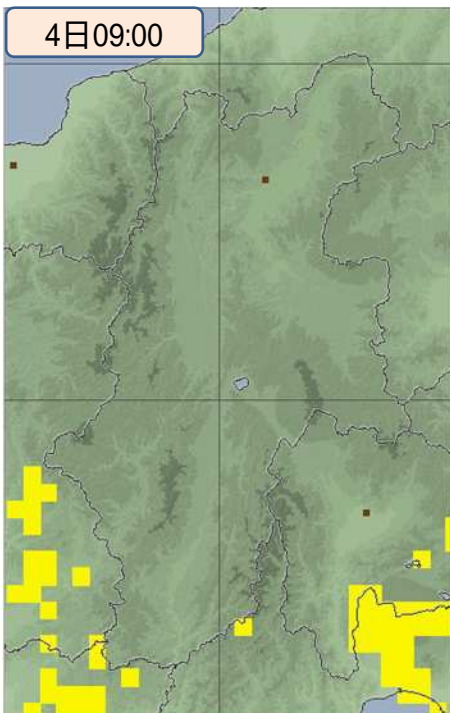
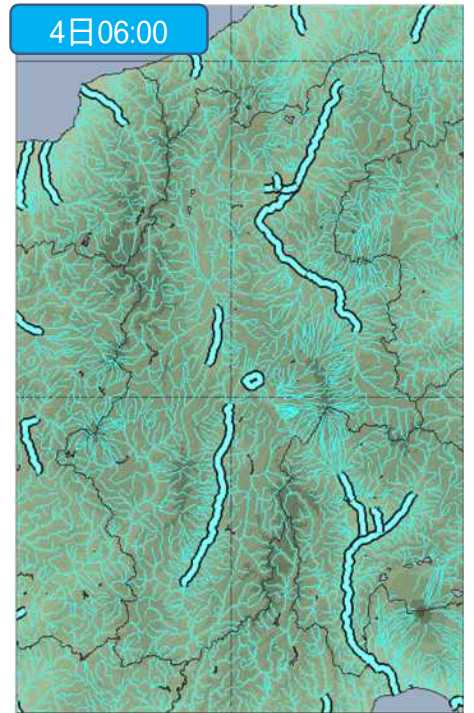
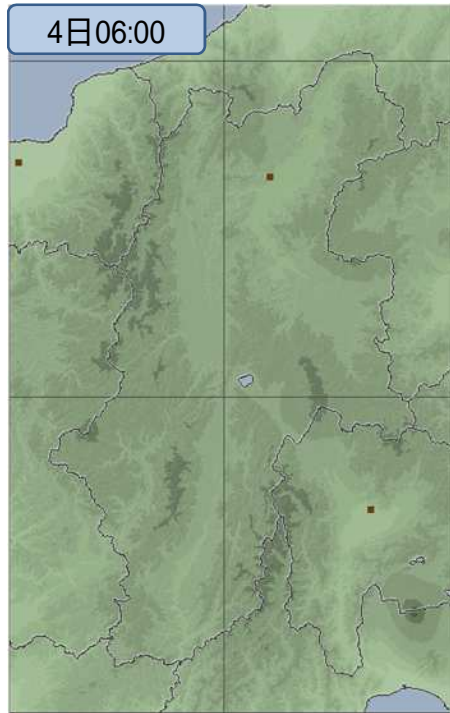
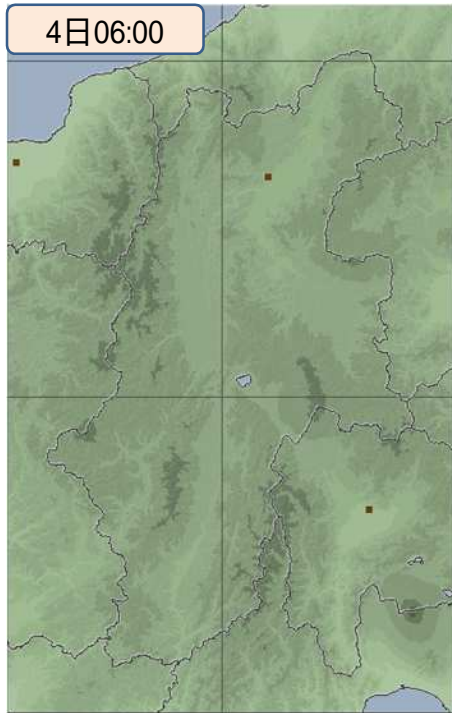


土砂災害警戒判定メッシュ情報、大雨・洪水警報の危険度分布  
(9月4日06時～9月5日09時)

土砂災害警戒判定  
メッシュ情報

大雨警報(浸水害)の  
危険度分布

洪水警報の  
危険度分布

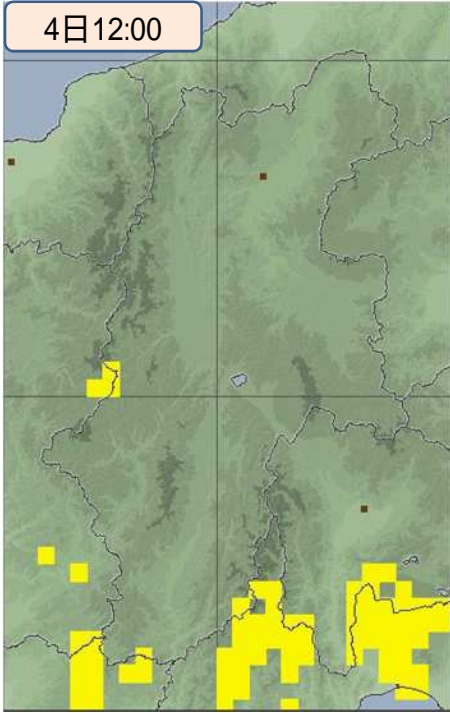


土砂災害警戒判定  
メッシュ情報

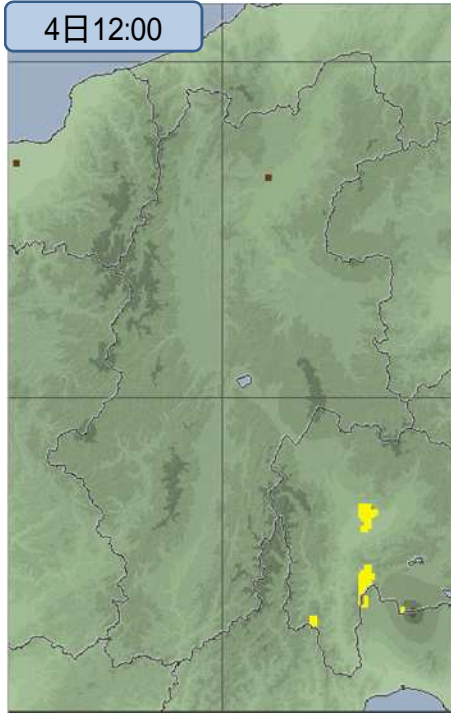
大雨警報(浸水害)の  
危険度分布

洪水警報の  
危険度分布

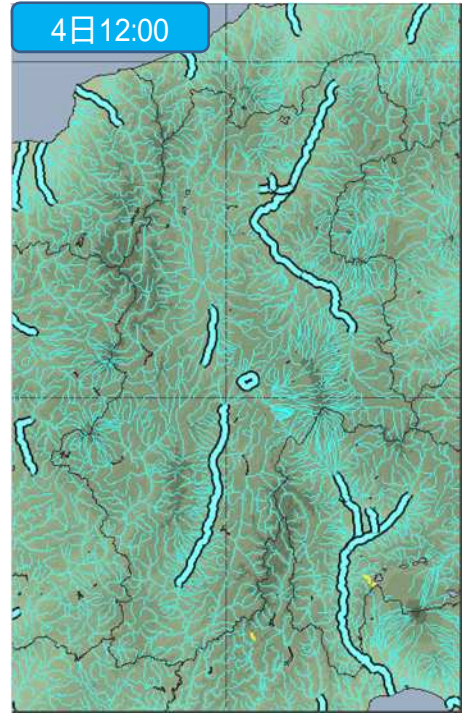
4日12:00



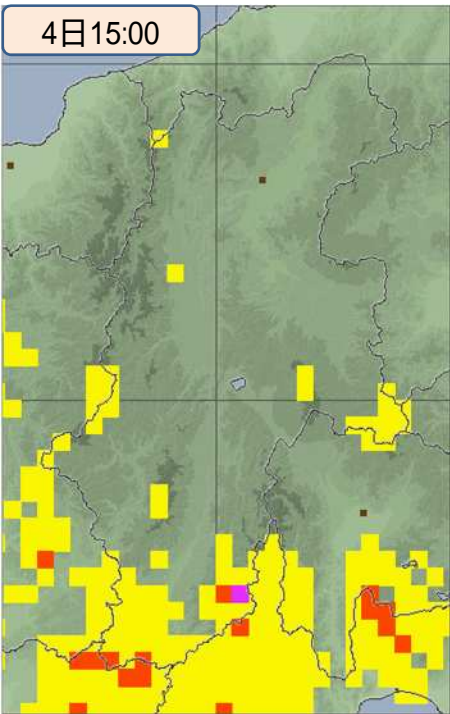
4日12:00



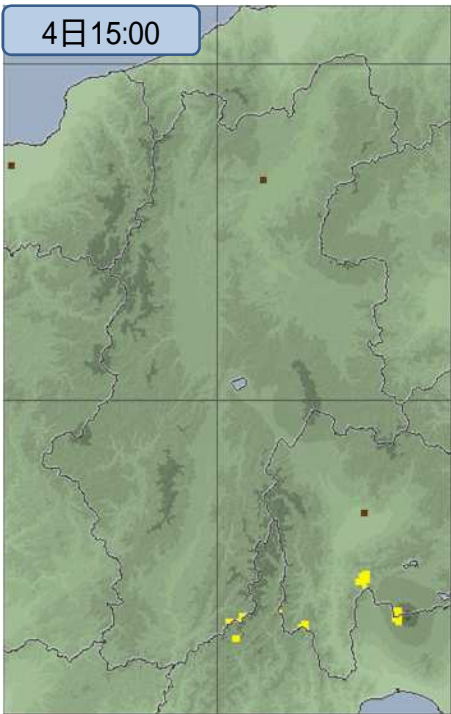
4日12:00



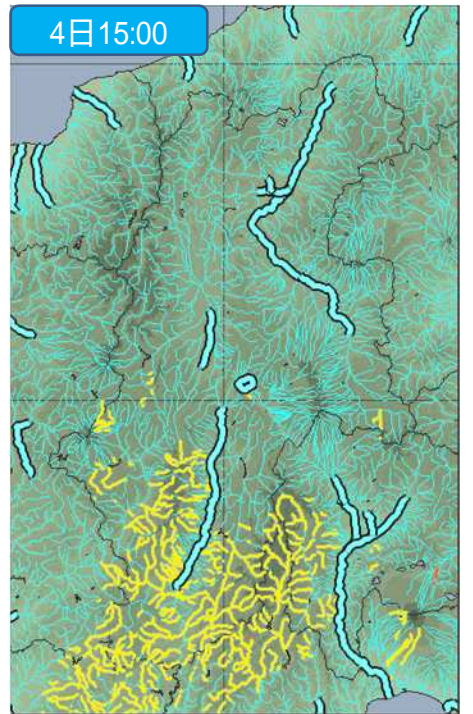
4日15:00



4日15:00



4日15:00

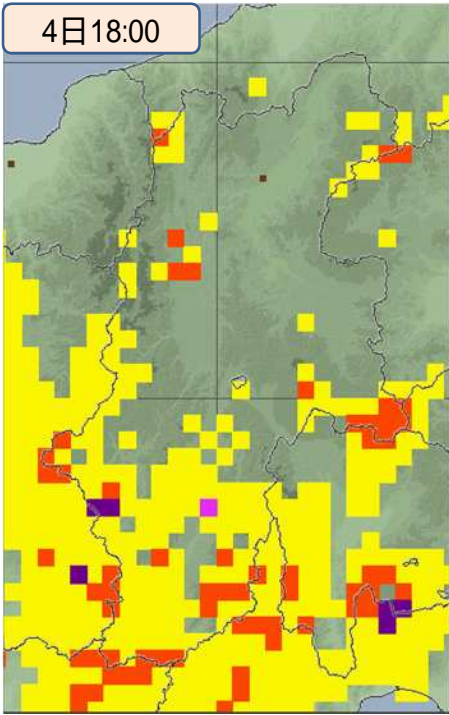


土砂災害警戒判定  
メッシュ情報

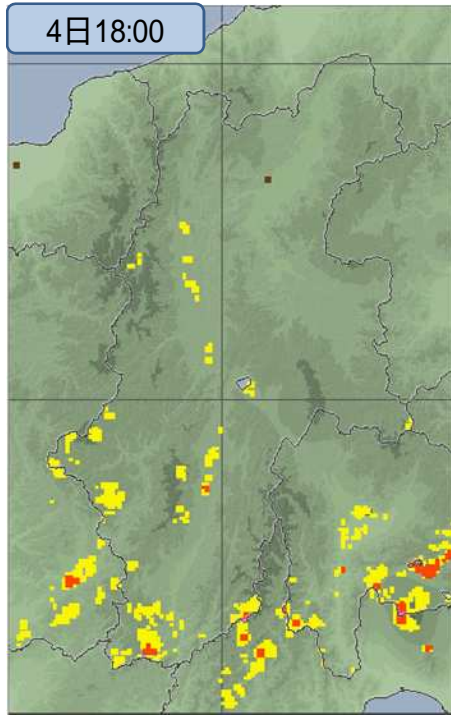
大雨警報(浸水害)の  
危険度分布

洪水警報の  
危険度分布

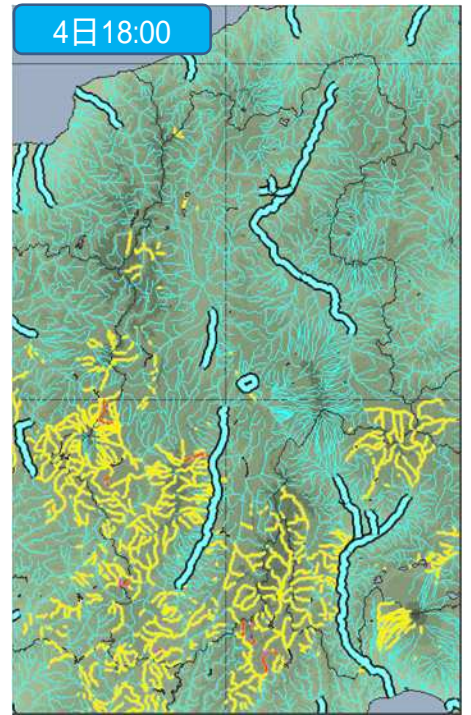
4日18:00



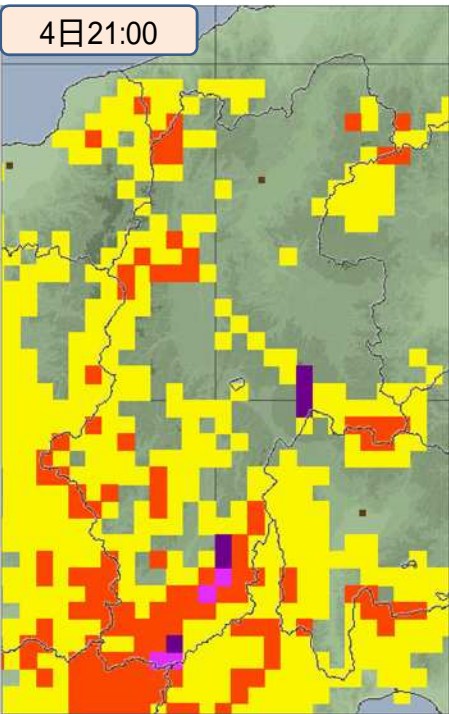
4日18:00



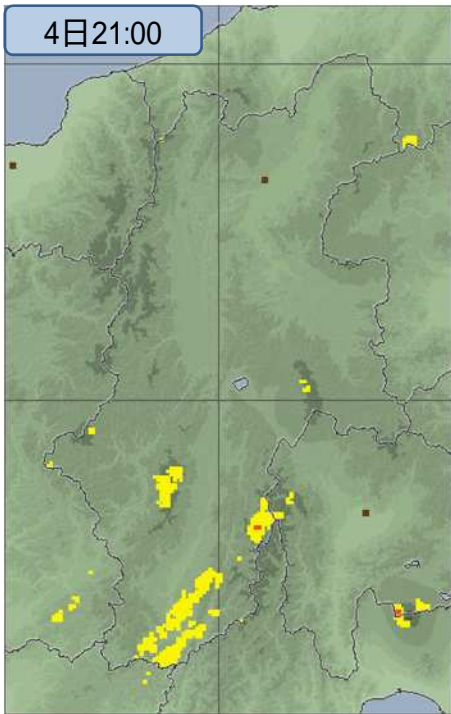
4日18:00



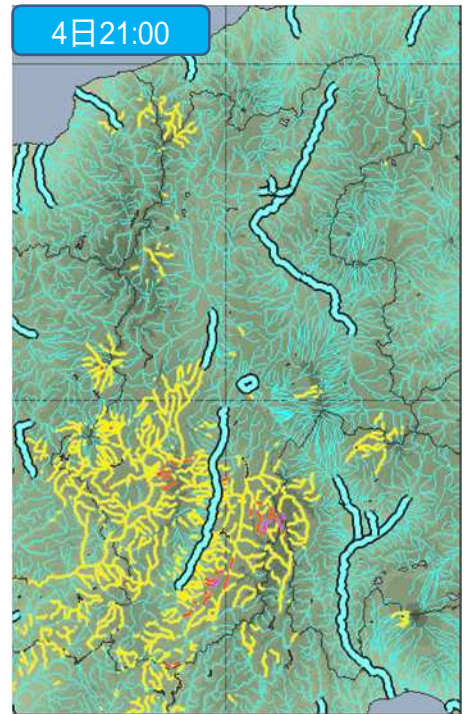
4日21:00



4日21:00

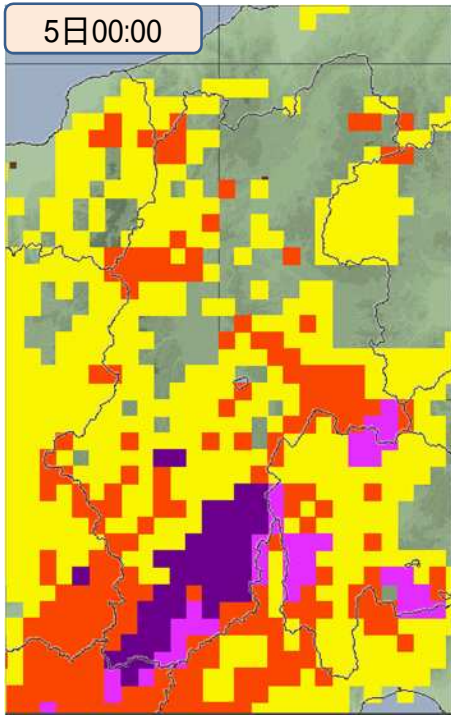


4日21:00

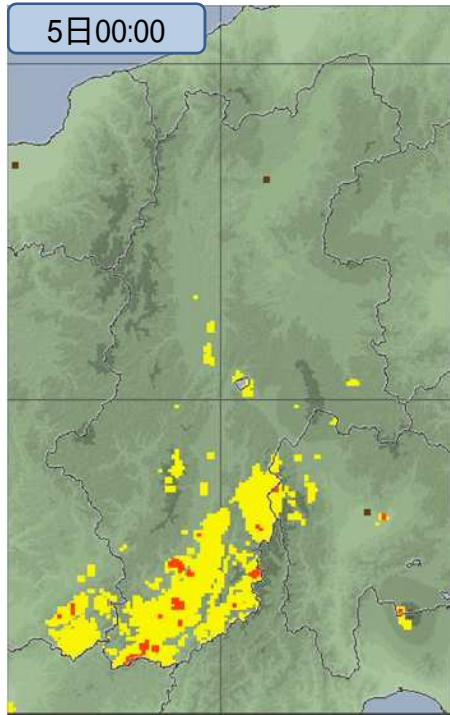




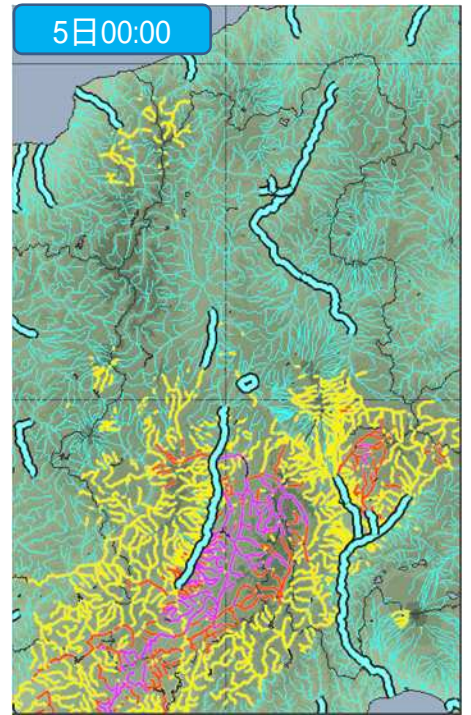
土砂災害警戒判定  
メッシュ情報



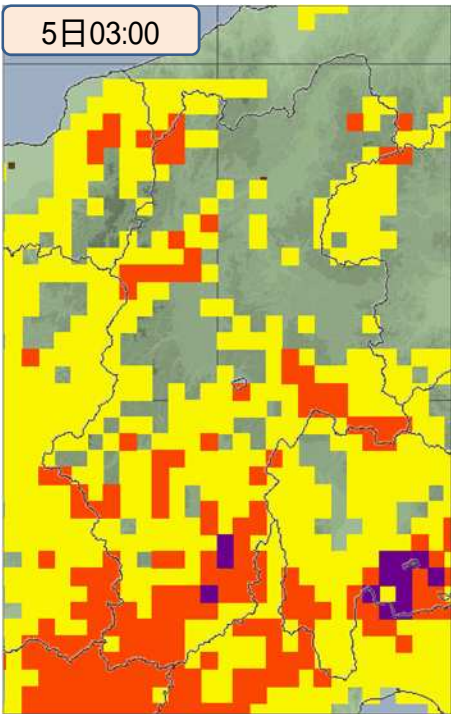
大雨警報(浸水害)の  
危険度分布



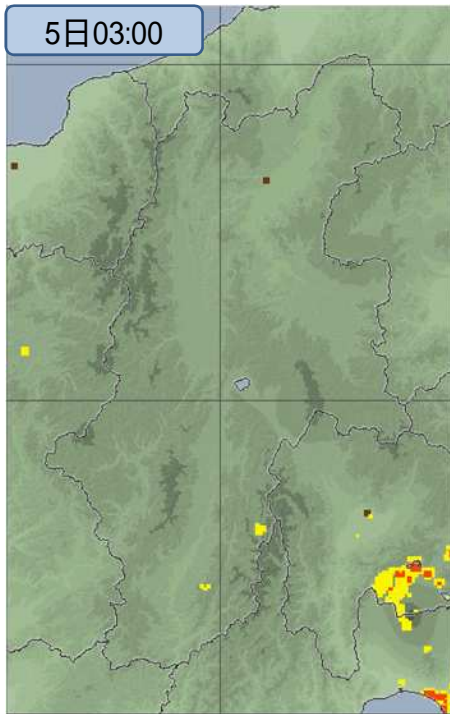
洪水警報の  
危険度分布



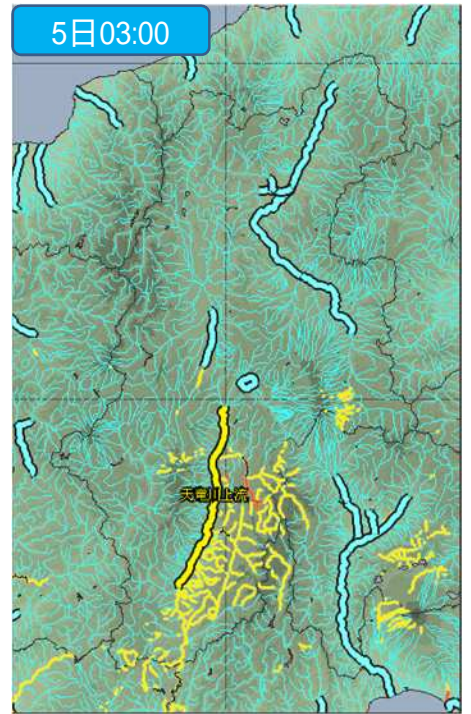
5日03:00



5日03:00



5日03:00

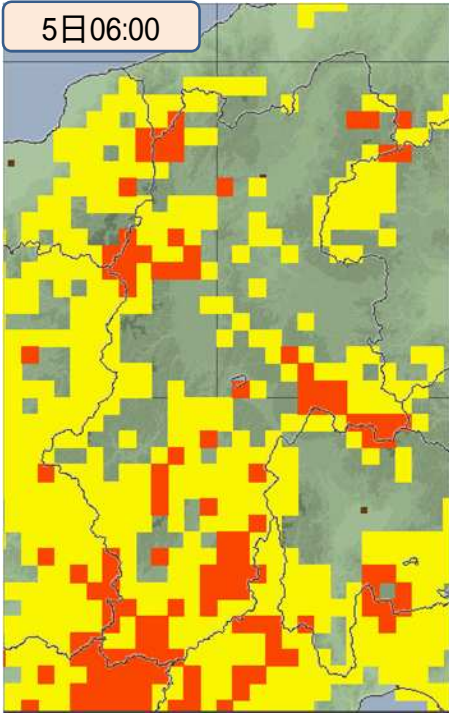


土砂災害警戒判定  
メッシュ情報

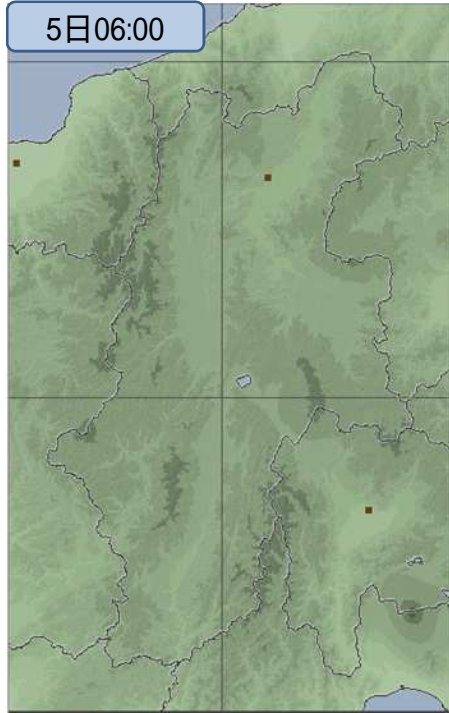
大雨警報(浸水害)の  
危険度分布

洪水警報の  
危険度分布

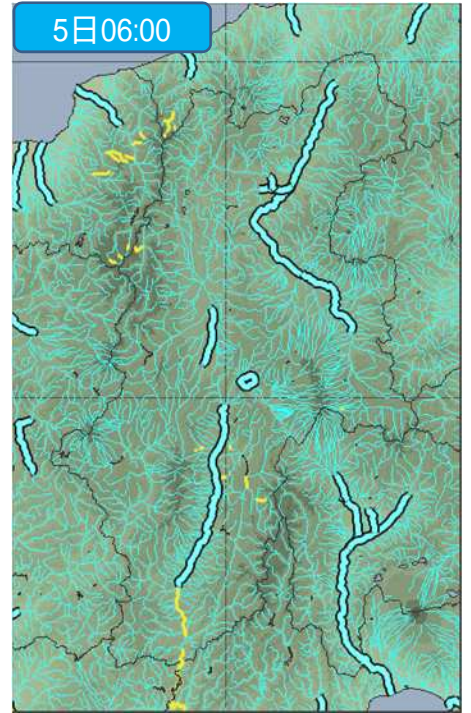
5日06:00



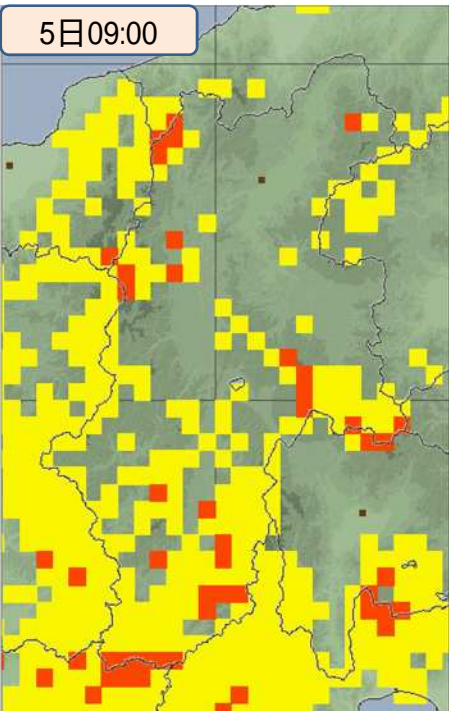
5日06:00



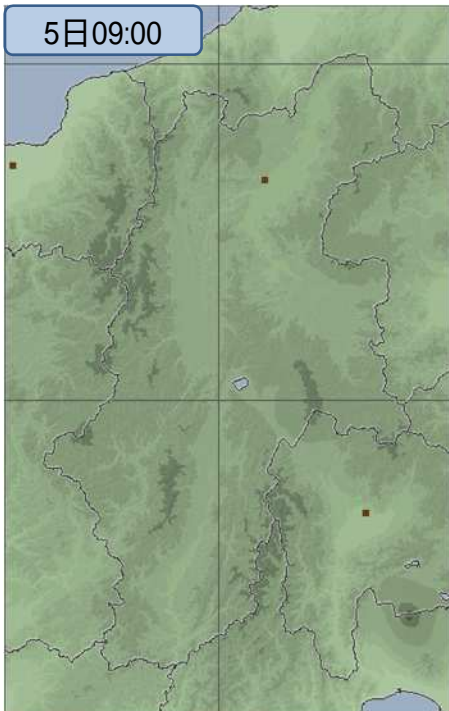
5日06:00



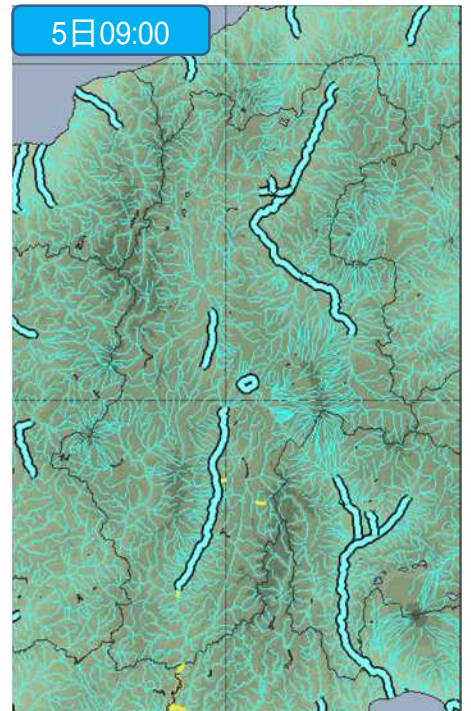
5日09:00



5日09:00



5日09:00

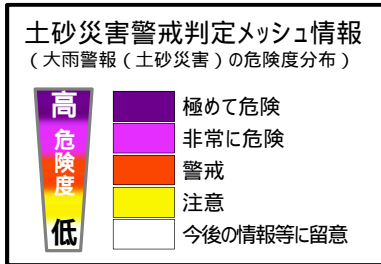


土砂災害警戒判定メッシュ情報、大雨・洪水警報の危険度分布は、土砂災害警戒情報や大雨警報(土砂災害)、大雨警報(浸水害)及び、洪水警報を補足する情報です。

最新の大雨・洪水警報の危険度分布はこちらをご覧ください(気象庁ホームページ)  
<https://www.jma.go.jp/jp/suigaimesh/flood.html>

### 土砂災害警戒判定メッシュ情報、大雨・洪水警報の危険度分布の凡例

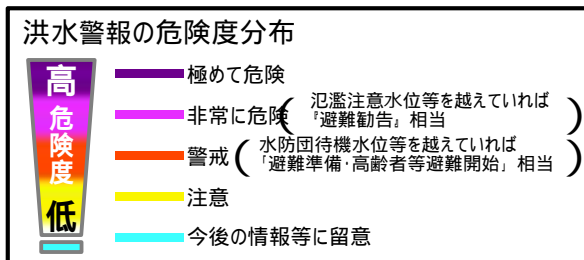
#### 土砂災害警戒判定メッシュ情報



#### 大雨警報(浸水害)の危険度分布

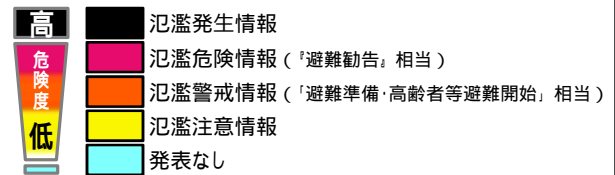


#### 洪水警報の危険度分布



#### 指定河川洪水予報

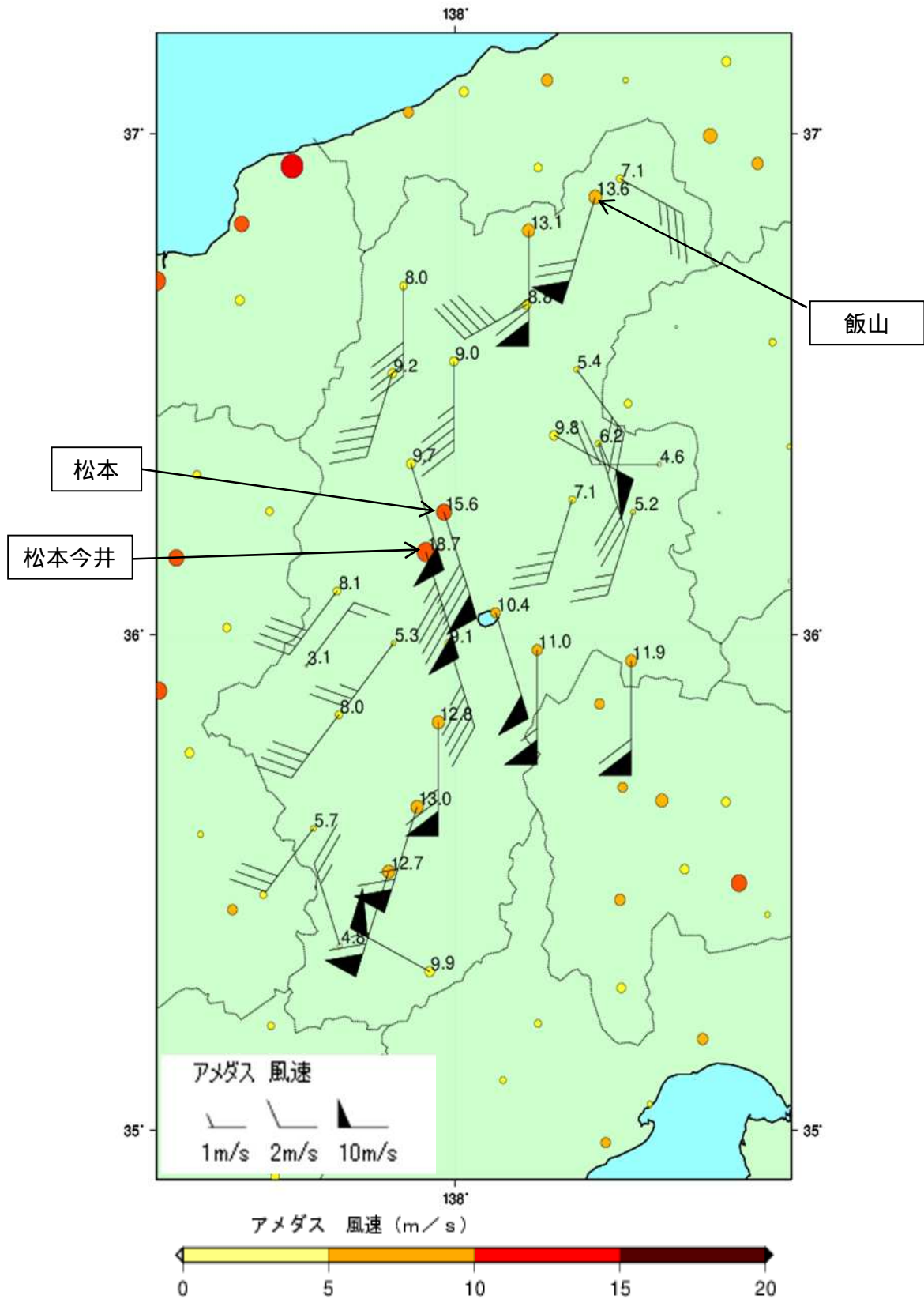
国や都道府県が管理する河川のうち、流域面積が大きく、洪水により大きな損害を生ずる河川について、洪水のおそれがあると認められるときに発表。



#### (4) 風の状況

台風第21号の接近に伴う日最大風速は、松本今井で南南東の風18.7メートル（4日17時31分）、松本で南南東の風15.6メートル（4日16時56分）、飯山で南南西の風13.6メートル（4日18時18分）を観測した。

アメダス最大風速(10分間平均風速の最大値)分布図  
(平成30年9月4日00時～9月5日09時)



# 風向・風速表（平成30年9月4日00時～9月5日24時）

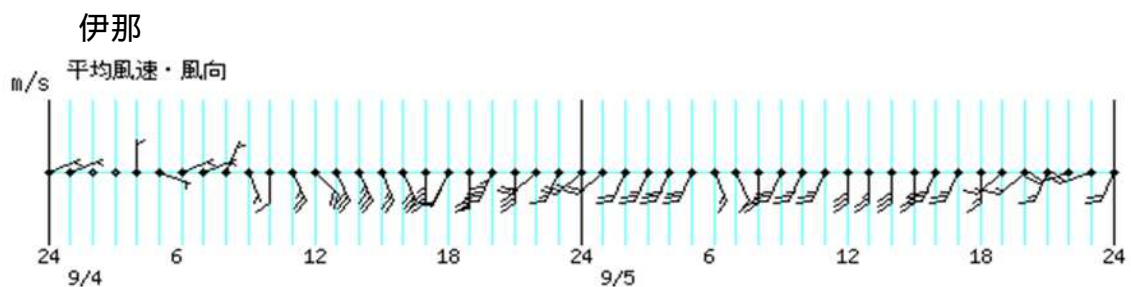
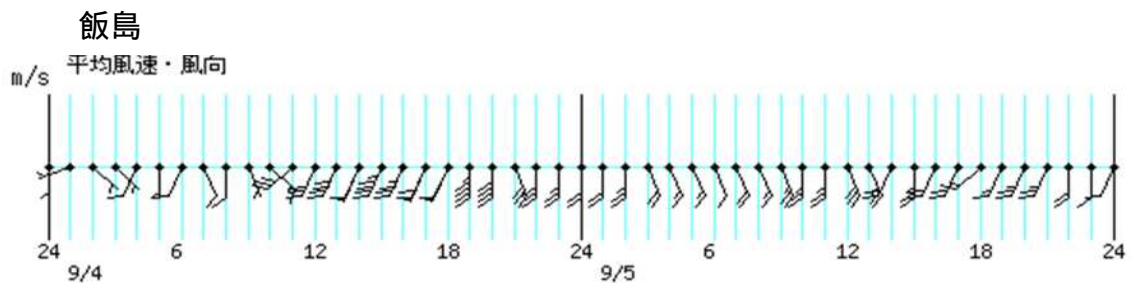
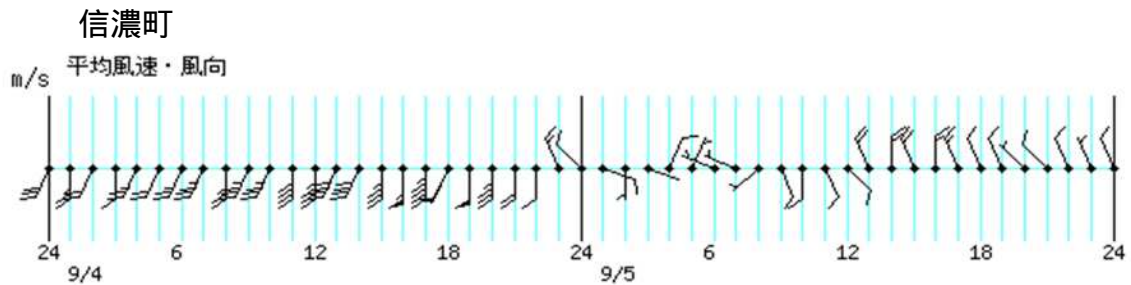
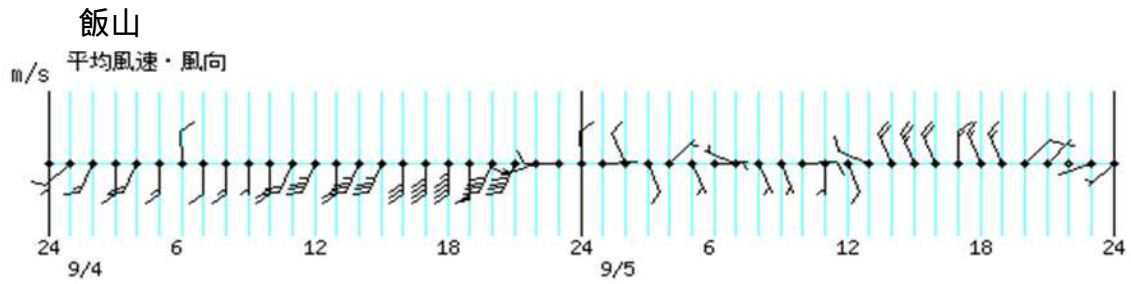
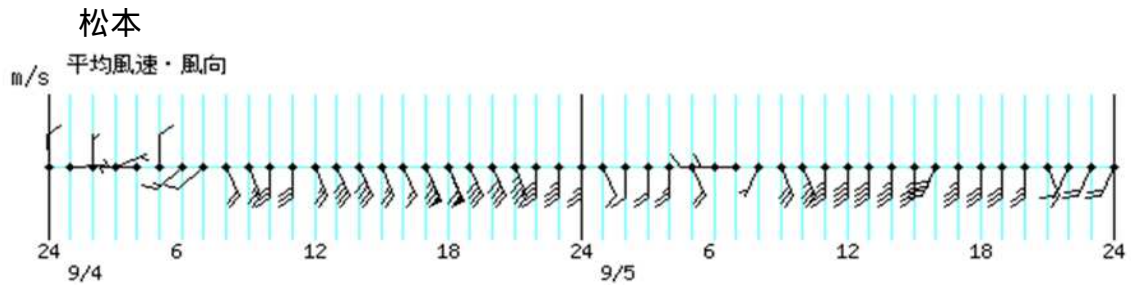
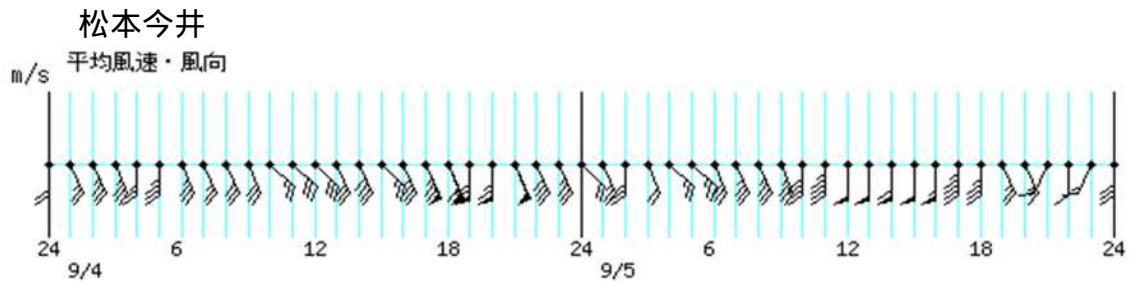
単位：風速(m/s) 風向(16方位)

観測所名	4日					5日				
	日最多 風向	日最大 風速/風向		日最大 瞬間風速/風向		日最多 風向	日最大 風速/風向		日最大 瞬間風速/風向	
	日平均 風速		時分		時分	日平均 風速		時分		時分
長野(気)	WSW	WSW		SW		SSW	WSW		SW	
	5.2	8.8	1352	14.5	1352	2.1	6.0	0007	10.4	1425
松本(特)	SSE	SSE		S		S	S		S	
	5.4	15.6	1656	31.1	1652	4.9	9.0	1242	14.8	1348
諏訪(特)	SE	SSE		S		SSW	SSW		SSW	
	5.2	10.4	1902	20.9	1952	2.7	6.7	1429	12.1	1512
軽井沢(特)	ENE	ENE		E		W	W		SW	
	2.2	4.4	1627	11.8	1553	2.7	4.8	1928	11.8	1328
飯田(特)	SW	SSW		S		W	WSW		SSE	
	4.3	12.7	1610	22.3	1601	3.8	7.7	1403	11.3	1108
野沢温泉	W	ESE		SE		SE	NNW		N	
	2.6	7.1	1655	23.0	1647	1.9	5.1	1616	8.7	1616
信濃町	S	S		S		NNW	N		N	
	6.0	13.1	1824	22.1	1809	2.0	4.8	1351	9.2	1428
飯山	S	SSW		SW		NNW	NNW		N	
	4.8	13.6	1818	26.9	1810	1.8	5.1	1440	8.3	1404
白馬	S	S		S		NNE	N		N	
	1.9	8.0	1809	17.0	1803	1.1	3.7	1423	7.9	1423
大町	SSW	SSW		SSW		W	SW		SW	
	2.7	9.2	1950	17.5	1944	2.4	6.9	1318	13.2	1333
信州新町	S	S		S		SSW	S		S	
	1.5	9.0	1810	20.4	1801	1.4	5.4	1413	12.8	1409
菅平	SSE	SE		ESE		SSE	SSW		S	
	2.3	5.4	1520	17.5	1631	1.3	3.0	1243	9.9	1150
上田	SE	ESE		ESE		WSW	ENE		SSE	
	3.8	9.8	1716	19.6	1733	1.4	3.9	0131	6.6	1813
穂高	SSE	SSE		SSE		S	SSE		S	
	3.8	9.7	1800	20.4	2000	3.2	6.9	1652	13.7	1603
東御	SSE	SSE		NE		SSW	SSW		S	
	2.7	6.2	1143	16.3	1506	2.9	6.8	1142	12.2	1133
松本今井	SSE	SSE		S		S	S		S	
	7.6	18.7	1731	28.3	1702	6.7	12.6	1335	17.5	1326
立科	ESE	SSW		SSE		WSW	WSW		W	
	2.2	7.1	2104	17.5	1521	2.1	5.6	1441	11.6	1301
佐久	ENE	SSW		ENE		WSW	WSW		W	
	2.1	5.2	2111	10.2	1144	1.2	3.9	1117	9.5	1122
奈川	SSW	SW		SSE		SW	SW		WSW	
	2.2	8.1	1722	21.1	1926	2.1	4.8	1204	11.7	1203
開田高原	SSW	NE		WSW		E	N		ESE	
	0.9	3.1	2316	9.3	2028	0.6	1.3	0439	6.8	1453
木曽平沢	WSW	SW		SSE		W	W		SSE	
	1.2	5.3	1855	19.3	1905	1.3	3.4	0042	9.5	1155
辰野	SSE	SSE		SSE		S	SSE		SE	
	2.4	9.1	1656	19.1	1734	1.8	5.0	1236	11.9	1251
原村	SSE	S		S		ENE	SW		S	
	5.1	11.0	1933	26.0	1911	2.4	7.0	1201	12.1	1328
野辺山	S	S		SSW		S	WSW		WSW	
	6.4	11.9	1731	30.3	1310	4.2	8.8	0019	14.6	0015
木曽福島	WSW	SW		W		SW	SW		SW	
	2.7	8.0	1607	20.6	1418	2.0	3.8	1114	8.4	1105
伊那	SSE	S		S		SSW	SSW		SSW	
	3.8	12.8	1912	26.4	1915	4.3	7.2	0353	12.4	0346
南木曽	WSW	SW		SW		E	WSW		WSW	
	2.0	5.7	1803	19.5	1422	0.9	2.8	1402	7.5	1402
飯島	SSW	SSW		S		SSE	SSE		SSE	
	5.0	13.0	1622	24.7	1613	4.0	6.6	1254	11.3	1232
浪合	S	NNW		SSE		S	S		S	
	1.6	4.8	2001	14.1	1608	0.9	2.9	1141	8.4	0001
南信濃	W	WNW		WNW		NE	SSW		S	
	3.1	9.9	1633	28.8	1737	1.2	3.9	1628	7.3	1627

(気)は気象官署、(特)は特別地域気象観測所、その他はアメダス観測所

# 風向・風速の推移（平成30年9月4日00時～9月5日24時）

期間最大風速 上位の6地点



## ( 5 ) 極値更新状況

気象官署(長野地方気象台、松本・諏訪・軽井沢・飯田特別地域気象観測所)

統計開始以来の極値更新なし

9月としての極値更新なし

アメダス(統計期間10年以上の観測所)

< 統計開始依頼の極値更新 >

要素	地点名	値	起日	これまでの観測史上1位		統計開始年月
				値	年月日	
日最大10分間降水量 (mm)	浪合	20.5	4日	17.5	2015/10/2	2009/3
日最大風速・風向 (m/s)	松本今井	18.7 南南東	4日	17.5 南南東	2013/3/13	2003/1
	飯島	13.0 南南西	4日	13 南南西	1998/9/22	1978/11
日最大瞬間風速・風向 (m/s)	野沢温泉	23.0 南東	4日	22.9 西北西	2010/2/6	2008/3
	飯山	26.9 南西	4日	26.3 北北西	2017/10/23	2008/10
	松本今井	28.3 南	4日	25.7 西南西	2012/4/3	2009/1
	原村	26.0 南	4日	25.9 南東	2010/3/21	2009/3
	南信濃	28.8 西北西	4日	22.9 南南西	2017/4/29	2008/3

降水量最小単位:2008年3月26日から1mm 0.5mm

風速最小単位:2008年3月から1m/s 0.1m/s(地点により変更日異なる)

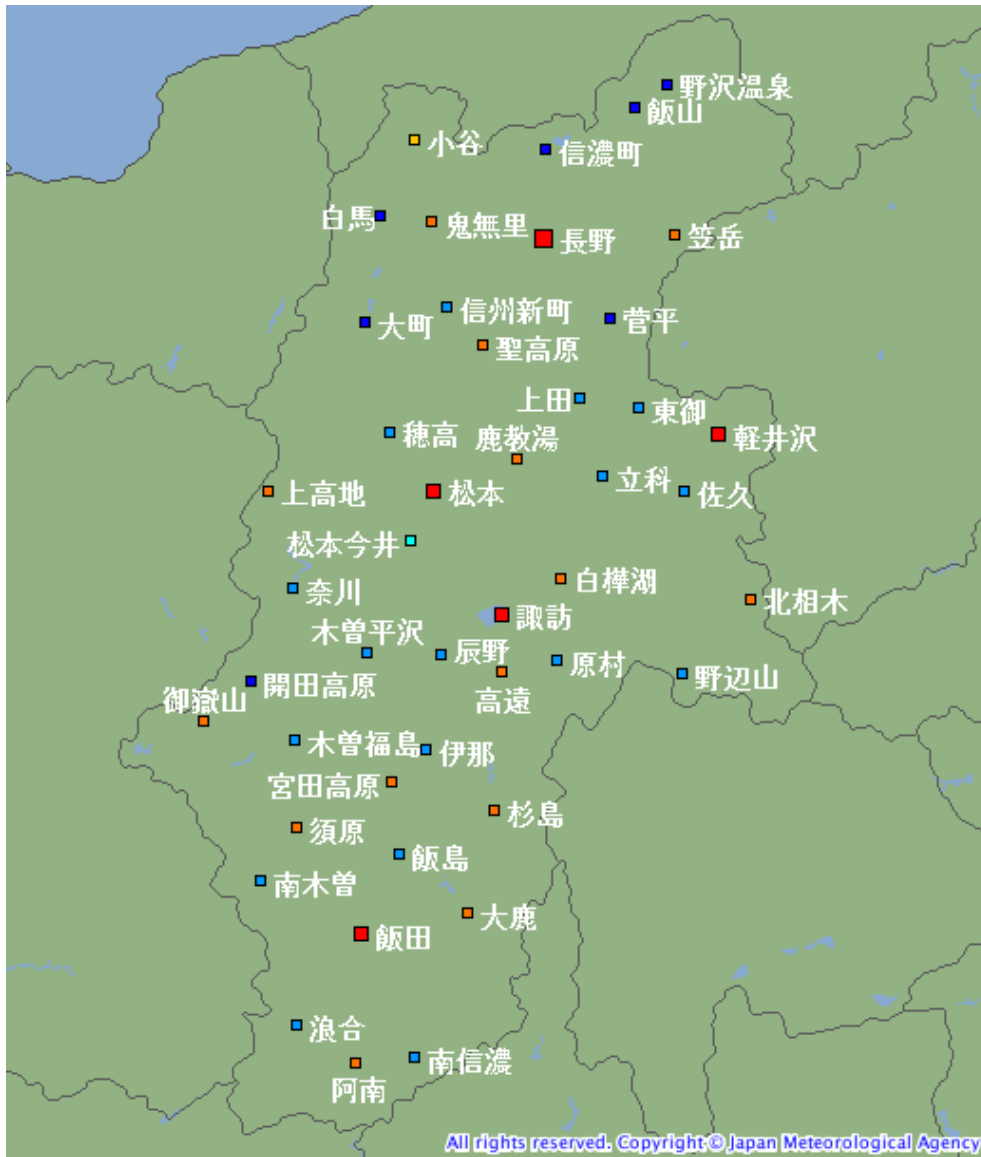
< 9月としての極値更新 >

要素	地点名	値	起日	これまでの観測史上1位		統計開始年月
				年月日	年月	
日最大10分間降水量 (mm)	北相木	10.0	5日	9.5	2014/9/6	2009/9
	野辺山	19.5	5日	12.5	2015/9/7	2009/9
	杉島	14.5	4日	9.0	2016/9/28	2009/9
	須原	18.5	4日	12.5	2018/9/1	2009/9
	南木曾	17.0	4日	17.0	2010/9/13	2008/9
	大鹿	12.5	4日	9.5	2010/9/23	2009/9
	浪合	20.5	4日	14.0	2013/9/16	2009/9
	南信濃	11.5	4日	11.5	2009/9/12	2008/9
日最大1時間降水量 (mm)	野辺山	32.0	5日	32	1993/9/2	1976/9
	御嶽山	42.0	4日	40.0	2016/9/8	1976/9
	伊那	34.5	4日	34	1998/9/21	1993/9
	宮田高原	40.5	4日	35	1983/9/28	1976/9
	須原	45.0	4日	38	1978/9/5	1976/9
日最大風速・風向 (m/s)	白馬	8.0 南	4日	7 南	1991/9/27	1979/9
	穂高	9.7 南南東	4日	9 南南西	1998/9/22	1979/9
	松本今井	18.7 南南東	4日	15 南南東	2004/9/7	2003/9
	奈川	8.1 南西	4日	7.3 南南西	2017/9/18	1979/9
	原村	11.0 南	4日	11 南南西	2004/9/8	1979/9
	飯島	13.0 南南西	4日	13 南南西	1998/9/22	1979/9
日最大瞬間風速・風向 (m/s)	野沢温泉	23.0 南東	4日	15.1 北西	2013/9/16	2008/9
	信濃町	22.1 南	4日	17.5 北	2013/9/16	2009/9
	飯山	26.9 南西	4日	20.4 北北西	2012/9/30	2009/9
	白馬	17.0 南	4日	15.9 西北西	2017/9/20	2008/9
	信州新町	20.4 南	4日	20.2 南南西	2010/9/5	2009/9
	穂高	20.4 南南東	4日	14.5 南南東	2017/9/12	2008/9
	松本今井	28.3 南	4日	19.0 北	2013/9/16	2009/9
	立科	17.5 南南東	4日	15.7 西南西	2013/9/16	2009/9
	奈川	21.1 南南東	4日	17.8 南南西	2017/9/18	2008/9
	原村	26.0 南	4日	19.6 南南東	2011/9/3	2009/9
	野辺山	30.3 南南西	4日	26.3 南南東	2017/9/18	2009/9
	伊那	26.4 南	4日	23.8 南	2017/9/18	2009/9
	南信濃	28.8 西北西	4日	19.4 西南西	2017/9/17	2008/9

降水量最小単位:2008年3月26日から1mm 0.5mm

風速最小単位:2008年3月から1m/s 0.1m/s(地点により変更日異なる)





### 3 長野地方気象台の執った措置

#### (1) 特別警報・警報・注意報発表状況（平成30年9月4日04時～9月6日05時）

長野地方気象台発表

：発表      ：特別警報から警報      ：特別警報から注意報      ：警報から注意報      ：継続      解：解除  
 浸：浸水害      土：土砂災害      土浸：土砂災害、浸水害      斜体字：発表      下線：特別警報から警報

長野市から東御市まで

発表時刻	警報・注意報	長野市	松本	乗鞍上高地	上田市	岡谷市	飯田市	諏訪市	須坂市	小諸市	伊那市	駒ヶ根市	中野市	大町市	飯山市	茅野市	塩尻	檜川	佐久市	千曲市	東御市		
2018/9/4 4:52	雷注意報																						
	強風注意報																						
2018/9/4 10:19	暴風警報																						
	大雨注意報																						
	雷注意報																						
	洪水注意報																						
2018/9/4 12:42	濃霧注意報																						
	大雨警報						土																
	暴風警報						土																
	大雨注意報						土																
	雷注意報						土																
2018/9/4 14:14	洪水注意報						土																
	濃霧注意報						土																
	大雨警報		土	土			土				土								土				
	暴風警報		土	土			土				土								土				
	大雨注意報		土	土			土				土								土				
2018/9/4 15:43	雷注意報						土																
	洪水注意報						土																
	濃霧注意報						土																
	大雨警報		土	土		土	土				土	土			土	土			土	土			
	暴風警報		土	土		土	土				土	土			土	土			土	土			
2018/9/4 16:45	大雨注意報						土																
	雷注意報						土																
	洪水注意報						土																
	大雨警報		土	土		土	土				土	土			土	土			土	土			
	暴風警報		土	土		土	土				土	土			土	土			土	土			
2018/9/4 17:30	大雨注意報						土																
	雷注意報						土																
	洪水注意報						土																
	大雨警報		土	土		土	土				土	土			土	土			土	土			

特別警報・警報・注意報発表状況 (続き)

:発表      :特別警報から警報      :特別警報から注意報      :警報から注意報      :継続      解:解除  
 浸:浸水害    土:土砂災害    土浸:土砂災害、浸水害      斜体字:発表    下線:特別警報から警報

長野市から東御市まで

発表時刻	警報・注意報	長野市	松本市	乗鞍上高地	上田市	岡谷市	飯田市	諏訪市	須坂市	小諸市	伊那市	駒ヶ根市	中野市	大町市	飯山市	茅野市	塩尻	檜川	佐久市	千曲市	東御市	
2018/9/4 18:11	大雨警報		土	土		土	土浸	土			土	土浸		土浸		土		土	土			
	洪水警報																					
	暴風警報																					
	大雨注意報																					
	雷注意報																					
2018/9/4 18:39	大雨警報		土	土		土	土浸	土			土浸	土浸		土浸		土		土	土			
	洪水警報																					
	暴風警報																					
	大雨注意報																					
	雷注意報																					
2018/9/4 19:13	大雨警報		土	土		土	土浸	土			土浸	土浸		土浸		土		土浸	土			
	洪水警報																					
	暴風警報																					
	大雨注意報																					
	雷注意報																					
2018/9/4 19:43	大雨警報		土	土	土	土	土浸	土			土浸	土浸		土浸		土		土浸	土			
	洪水警報																					
	暴風警報																					
	大雨注意報																					
	雷注意報																					
2018/9/4 20:17	大雨警報		土	土	土	土	土浸	土			土浸	土浸		土浸		土		土浸	土			
	洪水警報																					
	暴風警報																					
	大雨注意報																					
	雷注意報																					
2018/9/4 21:11	大雨警報		土	土	土	土	土浸	土			土浸	土浸		土浸		土		土浸	土			
	洪水警報																					
	暴風警報																					
	大雨注意報																					
	雷注意報																					

特別警報・警報・注意報発表状況 (続き)

:発表   
 :特別警報から警報   
 :特別警報から注意報   
 :警報から注意報   
 :継続   
 解:解除  
 浸:浸水害   
 土:土砂災害   
 土浸:土砂災害、浸水害   
 斜体字:発表   
 下線:特別警報から警報

長野市から東御市まで

発表時刻	警報・注意報	長野市	松本	乗鞍上高地	上田市	岡谷市	飯田市	諏訪市	須坂市	小諸市	伊那市	駒ヶ根市	中野市	大町市	飯山市	茅野市	塩尻	檜川	佐久市	千曲市	東御市	
2018/9/4 22:10	大雨警報		土	土	土	土	土浸	土			土浸	土浸		土		土		土浸	土			
	洪水警報																					
	大雨注意報																					
	雷注意報																					
	強風注意報																					
2018/9/4 23:23	大雨警報		土	土	土	土	土浸	土			土浸	土浸		土		土		土浸	土			
	洪水警報																					
	大雨注意報																					
	雷注意報																					
	強風注意報																					
2018/9/5 1:06	大雨警報		土	土	土	土	土浸	土			土浸	土浸		土		土		土浸	土			
	洪水警報																					
	大雨注意報																					
	雷注意報																					
	強風注意報																					
2018/9/5 4:20	大雨警報				土		土				土	土		土		土		土	土			
	洪水警報			解										解								
	大雨注意報									解												
	雷注意報																					
	強風注意報	解	解	解	解	解	解	解	解	解	解	解	解	解	解	解	解	解	解	解	解	解
2018/9/5 10:05	洪水注意報	解																				
	大雨注意報																					
	雷注意報	解	解	解	解	解	解	解	解	解	解	解	解	解	解	解	解	解	解	解	解	解
2018/9/5 13:31	洪水注意報				解																	
	大雨注意報																					解
2018/9/5 16:34	洪水注意報		解			解	解															
	大雨注意報																					
2018/9/5 23:15	洪水注意報																					
	大雨注意報	解	解	解	解	解	解	解			解	解		解		解		解	解			
2018/9/6 4:43	大雨注意報																					

特別警報・警報・注意報発表状況（続き）

：発表      ：特別警報から警報      ：特別警報から注意報      ：警報から注意報      ：継続      解：解除  
 浸：浸水害      土：土砂災害      土浸：土砂災害、浸水害      斜体字：発表      下線：特別警報から警報

安曇野市から中川村まで

発表時刻	警報・注意報	安曇野市	小海町	川上村	南牧村	南相木村	北相木村	佐久穂町	軽井沢町	御代田町	立科町	青木村	長和町	下諏訪町	富士見町	原村	辰野町	箕輪町	飯島町	南箕輪村	中川村	
2018/9/4 4:52	雷注意報																					
	強風注意報																					
2018/9/4 10:19	暴風警報																					
	大雨注意報																					
	雷注意報																					
	洪水注意報																					
2018/9/4 12:42	濃霧注意報																					
	大雨警報																					
	暴風警報																					
	大雨注意報																					
	雷注意報																					
2018/9/4 14:14	洪水注意報																					
	濃霧注意報																					
	大雨警報		土	土	土	土		土											土	土	土	
	暴風警報																					
	大雨注意報																					
2018/9/4 15:43	雷注意報																					
	洪水注意報																					
	濃霧注意報		解	解	解	解	解	解	解	解	解											
	大雨警報		土	土	土	土		土						土		土	土	土	土	土	土	土
	洪水警報																					
2018/9/4 16:45	暴風警報																					
	大雨注意報																					
	雷注意報																					
	洪水注意報																					
	大雨警報		土	土	土	土		土						土		土	土	土	土	土	土	土
2018/9/4 17:30	洪水警報																					
	暴風警報																					
	大雨注意報																					
	雷注意報																					
	洪水注意報																					

特別警報・警報・注意報発表状況 (続き)

:発表 :特別警報から警報 :特別警報から注意報 :警報から注意報 :継続 解:解除  
 浸:浸水害 土:土砂災害 土浸:土砂災害、浸水害 斜体字:発表 下線:特別警報から警報

安曇野市から中川村まで

発表時刻	警報・注意報	安曇野市	小海町	川上村	南牧村	南相木村	北相木村	佐久穂町	軽井沢町	御代田町	立科町	青木村	長和町	下諏訪町	富士見町	原村	辰野町	箕輪町	飯島町	南箕輪村	中川村			
2018/9/4 18:11	大雨警報		土	土	土	土		土					土		土	土	土	土	土	土	土	土		
	洪水警報																							
	暴風警報																							
	大雨注意報																							
	雷注意報																							
2018/9/4 18:39	大雨警報		土	土	土	土		土					土		土	土	土	土	土	土	土	土	土	
	洪水警報																							
	暴風警報																							
	大雨注意報																							
	雷注意報																							
2018/9/4 19:13	大雨警報	<i>土</i>	土	土	土	土		土			<i>土</i>		土		土	土	土	土	土	土	土	土	土	
	洪水警報																							
	暴風警報																							
	大雨注意報																							
	雷注意報																							
2018/9/4 19:43	大雨警報	土	土	土	土	土		土			土		土		土	土	土	土	土	土	土	土	土	
	洪水警報																							
	暴風警報																							
	大雨注意報																							
	雷注意報																							
2018/9/4 20:17	大雨警報	土	土	土	土	土		土			土		土		土	土	土	土	土	土	土	土	土	
	洪水警報																							
	暴風警報																							
	大雨注意報																							
	雷注意報																							
2018/9/4 21:11	大雨警報	土	土	土	土	土	<i>土</i>	土			土		土		土	土	土	土	土	土	土	土	土	
	洪水警報																							
	暴風警報																							
	大雨注意報																							
	雷注意報																							

特別警報・警報・注意報発表状況 (続き)

:発表 :特別警報から警報 :特別警報から注意報 :警報から注意報 :継続 解:解除  
 浸:浸水害 土:土砂災害 土浸:土砂災害、浸水害 斜体字:発表 下線:特別警報から警報

安曇野市から中川村まで

発表時刻	警報・注意報	安曇野市	小海町	川上村	南牧村	南相木村	北相木村	佐久穂町	軽井沢町	御代田町	立科町	青木村	長和町	下諏訪町	富士見町	原村	辰野町	箕輪町	飯島町	南箕輪村	中川村		
2018/9/4 22:10	大雨警報	土	土	土	土	土	土	土			土		土		土	土	土	土	土	土	土	土	
	洪水警報																						
	大雨注意報																						
	雷注意報																						
	強風注意報																						
洪水注意報																							
2018/9/4 23:23	大雨警報	土	土	土	土	土	土	土			土		土		土	土	土	土	土	土	土	土	
	洪水警報																						
	大雨注意報																						
	雷注意報																						
	強風注意報																						
洪水注意報																							
2018/9/5 1:06	大雨警報	土	土	土	土	土	土	土			土		土		土	土	土	土	土	土	土	土	
	洪水警報																						
	大雨注意報																						
	雷注意報																						
	強風注意報																						
洪水注意報																							
2018/9/5 4:20	大雨警報		土	土	土	土		土			土									土		土	
	洪水警報																						
	大雨注意報									解		解		解									
	雷注意報																						
	強風注意報	解	解	解	解	解	解	解	解	解	解	解	解	解	解	解	解	解	解	解	解	解	解
洪水注意報		解	解		解		解				解		解			解							
2018/9/5 10:05	大雨注意報																						
	雷注意報	解	解	解	解	解	解	解	解	解	解	解	解	解	解	解	解	解	解	解	解	解	
2018/9/5 13:31	洪水注意報																						
	大雨注意報				解																		解
2018/9/5 16:34	洪水注意報																						
	大雨注意報	解					解																
2018/9/5 23:15	洪水注意報																						
	大雨注意報			解		解					解		解		解	解	解	解	解	解	解	解	解
2018/9/6 4:43	洪水注意報																						
	大雨注意報		解		解			解															

特別警報・警報・注意報発表状況 (続き)

:発表 :特別警報から警報 :特別警報から注意報 :警報から注意報 :継続 解:解除  
 浸:浸水害 土:土砂災害 土浸:土砂災害、浸水害 斜体字:発表 下線:特別警報から警報

宮田村から木曾町まで

発表時刻	警報・注意報	宮田村	松川町	高森町	阿南町	阿智村	平谷村	根羽村	下條村	売木村	天龍村	泰阜村	喬木村	豊丘村	大鹿村	上松町	南木曾町	木祖村	王滝村	大桑村	木曾町		
2018/9/4 4:52	雷注意報																						
	強風注意報																						
2018/9/4 10:19	暴風警報																						
	大雨注意報																						
	雷注意報																						
	洪水注意報																						
2018/9/4 12:42	濃霧注意報																						
	大雨警報				土	土		土		土	土	土	土		土								
	暴風警報																						
	大雨注意報																						
	雷注意報																						
2018/9/4 14:14	洪水注意報																						
	濃霧注意報																						
	大雨警報		土浸	土浸	土	土	土	土	土	土	土	土	土	土浸	土浸	土	土	土	土	土	土	土	土
	暴風警報																						
	大雨注意報																						
2018/9/4 15:43	雷注意報																						
	洪水注意報																						
	濃霧注意報																						
	大雨警報	土	土浸	土浸	土	土	土	土	土	土	土	土	土	土浸	土浸	土	土	土	土	土	土	土	土
	暴風警報																						
2018/9/4 16:45	大雨注意報																						
	雷注意報																						
	洪水注意報																						
	大雨警報	土	土浸	土浸	土	土	土	土	土	土	土	土	土	土浸	土浸	土	土	土	土	土	土	土	土
	洪水警報																						
2018/9/4 17:30	暴風警報																						
	大雨注意報																						
	雷注意報																						
	洪水注意報																						
	大雨警報	土	土浸	土浸	土浸	土	土	土	土	土	土	土	土	土浸	土浸	土	土	土	土	土	土	土	土



特別警報・警報・注意報発表状況 (続き)

:発表 :特別警報から警報 :特別警報から注意報 :警報から注意報 :継続 解:解除  
 浸:浸水害 土:土砂災害 土浸:土砂災害、浸水害 斜体字:発表 下線:特別警報から警報

宮田村から木曽町まで

発表時刻	警報・注意報	宮田村	松川町	高森町	阿南町	阿智村	平谷村	根羽村	下條村	売木村	天龍村	泰阜村	喬木村	豊丘村	大鹿村	上松町	南木曽町	木祖村	王滝村	大桑村	木曽町	
2018/9/4 18:11	大雨警報	土	土浸	土浸	土浸	土	土	土	土	土	土	土	土浸	土浸	土	土	土	土	土	土	土	土
	洪水警報																					
	暴風警報																					
	大雨注意報																					
	雷注意報																					
洪水注意報																						
2018/9/4 18:39	大雨警報	土浸	土浸	土浸	土浸	土	土	土	土	土	土	土	土浸	土浸	土	土	土	土	土	土浸	土	土
	洪水警報																					
	暴風警報																					
	大雨注意報																					
	雷注意報																					
洪水注意報																						
2018/9/4 19:13	大雨警報	土浸	土浸	土浸	土浸	土	土	土	土	土	土	土	土浸	土浸	土	土	土	土	土	土浸	土	土
	洪水警報																					
	暴風警報																					
	大雨注意報																					
	雷注意報																					
洪水注意報																						
2018/9/4 19:43	大雨警報	土浸	土浸	土浸	土浸	土	土	土	土	土	土	土	土浸	土浸	土	土	土	土	土	土浸	土	土
	洪水警報																					
	暴風警報																					
	大雨注意報																					
	雷注意報																					
洪水注意報																						
2018/9/4 20:17	大雨警報	土浸	土浸	土浸	土浸	土	土	土	土	土	土	土	土浸	土浸	土	土	土	土	土	土浸	土	土
	洪水警報																					
	暴風警報																					
	大雨注意報																					
	雷注意報																					
洪水注意報																						
2018/9/4 21:11	大雨警報	土浸	土浸	土浸	土浸	土	土	土	土	土	土	土	土浸	土浸	土	土	土	土	土	土浸	土	土
	洪水警報																					
	暴風警報																					
	大雨注意報																					
	雷注意報																					
洪水注意報																						

特別警報・警報・注意報発表状況 (続き)

：発表      ：特別警報から警報      ：特別警報から注意報      ：警報から注意報      ：継続      解：解除  
 浸：浸水害      土：土砂災害      土浸：土砂災害、浸水害      斜体字：発表      下線：特別警報から警報

宮田村から木曽町まで

発表時刻	警報・注意報	宮田村	松川町	高森町	阿南町	阿智村	平谷村	根羽村	下條村	売木村	天龍村	泰阜村	喬木村	豊丘村	大鹿村	上松町	南木曽町	木祖村	王滝村	大桑村	木曽町	
2018/9/4 22:10	大雨警報	土浸	土浸	土浸	土浸	土	土	土	土	土	土浸	土浸	土浸	土浸	土浸	土	土	土	土	土浸	土	土
	洪水警報																					
	大雨注意報																					
	雷注意報																					
	強風注意報																					
2018/9/4 23:23	大雨警報	土浸	土浸	土浸	土浸	土	土	土浸	土	土浸	土浸	土浸	土浸	土浸	土浸	土	土	土	土	土浸	土	土
	洪水警報																					
	大雨注意報																					
	雷注意報																					
	強風注意報																					
2018/9/5 1:06	大雨警報	土浸	土浸	土浸	土浸	土	土	土浸	土	土浸	土浸	土浸	土浸	土浸	土浸	土	土	土	土	土浸	土	土
	洪水警報																					
	大雨注意報																					
	雷注意報																					
	強風注意報																					
2018/9/5 4:20	大雨警報	土	土	土	土	土	土	土	土	土	土	土	土	土	土	土	土				土	土
	洪水警報																	解		解	解	
	大雨注意報																					
	雷注意報																					
	強風注意報	解	解	解	解	解	解	解	解	解	解	解	解	解	解	解	解	解	解	解	解	解
2018/9/5 10:05	洪水注意報																					
	大雨注意報																					
2018/9/5 13:31	雷注意報	解	解	解		解	解	解		解	解	解	解	解	解	解	解	解	解	解	解	解
	洪水注意報	解			解				解		解	解	解		解	解				解		解
2018/9/5 16:34	大雨注意報							解	解													
	洪水注意報																					
2018/9/5 23:15	大雨注意報	解	解	解	解	解	解			解	解	解	解	解	解	解	解				解	解
	洪水注意報																					
2018/9/6 4:43	大雨注意報																					

特別警報・警報・注意報発表状況 (続き)

：発表      ：特別警報から警報      ：特別警報から注意報      ：警報から注意報      ：継続      解：解除  
 浸：浸水害      土：土砂災害      土浸：土砂災害、浸水害      斜体字：発表      下線：特別警報から警報

(注) 平成30年5月25日に発生した長野県北部の地震に伴い、揺れの大きかった栄村については、大雨警報・注意報の発表基準(土壌雨量指数基準)を暫定的に引き下げて運用しています。

麻績村から栄村まで

発表時刻	警報・注意報	麻績村	生坂村	山形村	朝日村	筑北村	池田町	松川村	白馬村	小谷村	坂城町	小布施町	高山村	山ノ内町	木島平村	野沢温泉村	信濃町	小川村	飯綱町	栄村		
2018/9/4 4:52	雷注意報																					
	強風注意報																					
2018/9/4 10:19	暴風警報																					
	大雨注意報																					
	雷注意報																					
	洪水注意報																					
2018/9/4 12:42	濃霧注意報																					
	大雨警報																					
	暴風警報																					
	大雨注意報																					
	雷注意報																					
2018/9/4 14:14	洪水注意報																					
	濃霧注意報																					
	大雨警報																					
	暴風警報																					
	大雨注意報																					
2018/9/4 15:43	雷注意報																					
	洪水注意報																					
	濃霧注意報																					
	大雨警報																					
	暴風警報																					
2018/9/4 16:45	大雨注意報																					
	雷注意報																					
	洪水注意報																					
	大雨警報																					
	洪水警報																					
2018/9/4 17:30	暴風警報																					
	大雨注意報																					
	雷注意報																					
	洪水注意報																					
	大雨警報																					

特別警報・警報・注意報発表状況 (続き)

:発表 :特別警報から警報 :特別警報から注意報 :警報から注意報 :継続 解:解除  
 浸:浸水害 土:土砂災害 土浸:土砂災害、浸水害 斜体字:発表 下線:特別警報から警報

麻績村から栄村まで

発表時刻	警報・注意報	麻績村	生坂村	山形村	朝日村	筑北村	池田町	松川村	白馬村	小谷村	坂城町	小布施町	高山村	山ノ内町	木島平村	野沢温泉村	信濃町	小川村	飯綱町	栄村	
2018/9/4 18:11	大雨警報						土	土	土	土											土
	洪水警報																				
	暴風警報																				
	大雨注意報																				
	雷注意報																				
洪水注意報																					
2018/9/4 18:39	大雨警報						土	土	土	土											土
	洪水警報																				
	暴風警報																				
	大雨注意報																				
	雷注意報																				
洪水注意報																					
2018/9/4 19:13	大雨警報						土	土	土	土											土
	洪水警報																				
	暴風警報																				
	大雨注意報																				
	雷注意報																				
洪水注意報																					
2018/9/4 19:43	大雨警報						土	土	土	土				土							土
	洪水警報																				
	暴風警報																				
	大雨注意報																				
	雷注意報																				
洪水注意報																					
2018/9/4 20:17	大雨警報						土	土	土	土				土							土
	洪水警報																				
	暴風警報																				
	大雨注意報																				
	雷注意報																				
洪水注意報																					
2018/9/4 21:11	大雨警報						土	土	土	土				土							土
	洪水警報																				
	暴風警報																				
	大雨注意報																				
	雷注意報																				
洪水注意報																					

特別警報・警報・注意報発表状況 (続き)

:発表 :特別警報から警報 :特別警報から注意報 :警報から注意報 :継続 解:解除  
 浸:浸水害 土:土砂災害 土浸:土砂災害、浸水害 斜体字:発表 下線:特別警報から警報

麻績村から栄村まで

発表時刻	警報・注意報	麻績村	生坂村	山形村	朝日村	筑北村	池田町	松川村	白馬村	小谷村	坂城町	小布施町	高山村	山ノ内町	木島平村	野沢温泉村	信濃町	小川村	飯綱町	栄村
2018/9/4 22:10	大雨警報						土	土	土	土				土						土
	洪水警報																			
	大雨注意報																			
	雷注意報																			
	強風注意報																			
洪水注意報																				
2018/9/4 23:23	大雨警報						土	土	土	土				土						土
	洪水警報																			
	大雨注意報																			
	雷注意報																			
	強風注意報																			
洪水注意報																				
2018/9/5 1:06	大雨警報						土	土	土	土				土						土
	洪水警報																			
	大雨注意報																			
	雷注意報																			
	強風注意報																			
洪水注意報																				
2018/9/5 4:20	大雨警報						土	土	土	土										土
	洪水警報				解															
	大雨注意報	解		解	解														解	
	雷注意報																			
	強風注意報	解	解	解	解	解	解	解	解	解	解	解	解	解	解	解	解	解	解	解
洪水注意報			解			解	解						解	解			解	解		
2018/9/5 10:05	大雨注意報													解	解					
	雷注意報	解	解	解	解	解	解	解	解	解	解	解	解	解	解	解	解	解	解	解
	洪水注意報		解						解											
2018/9/5 13:31	大雨注意報		解			解														
	洪水注意報									解										
2018/9/5 16:34	大雨注意報																			
	洪水注意報																			
2018/9/5 23:15	大雨注意報						解	解												解
	洪水注意報																			
2018/9/6 4:43	大雨注意報								解	解										

( 2 ) 気象情報発表状況 ( 9月3日06時 ~ 9月5日06時 )

長野地方気象台発表

情報番号	発表日時	情報の名称
第1号	9月3日 06時31分	平成30年 台風第21号に関する長野県気象情報 第1号
第2号	9月3日 17時09分	平成30年 台風第21号に関する長野県気象情報 第2号
第3号	9月3日 17時36分	平成30年 台風第21号に関する長野県気象情報 第3号( 凶情報 )
第4号	9月4日 05時55分	平成30年 台風第21号に関する長野県気象情報 第4号
第5号	9月4日 11時13分	平成30年 台風第21号に関する長野県気象情報 第5号( 凶情報 )
第6号	9月4日 17時13分	平成30年 台風第21号に関する長野県気象情報 第6号
第7号	9月4日 23時19分	平成30年 台風第21号に関する長野県気象情報 第7号
第8号	9月5日 05時46分	平成30年 台風第21号に関する長野県気象情報 第8号

( 3 ) 指定河川洪水予報発表状況 ( 9月5日01時 ~ 9月5日04時 )

天竜川上流河川事務所・長野地方気象台 共同発表

発表日時	情報名
平成30年9月5日 01時45分	天竜川上流氾濫注意情報 第1号
平成30年9月5日 03時55分	天竜川上流氾濫注意情報解除 第2号

( 4 ) 竜巻注意情報発表状況 ( 9月4日12時 ~ 9月5日03時 )

長野地方気象台発表

発表日時	発表情報	発表対象地域
平成30年9月4日 12時41分	長野県竜巻注意情報 第1号	南部
平成30年9月4日 13時41分	長野県竜巻注意情報 第2号	南部
平成30年9月4日 15時11分	長野県竜巻注意情報 第3号	南部
平成30年9月4日 16時11分	長野県竜巻注意情報 第4号	南部
平成30年9月4日 16時21分	長野県竜巻注意情報 第5号	中部、南部
平成30年9月4日 17時21分	長野県竜巻注意情報 第6号	中部、南部
平成30年9月4日 18時21分	長野県竜巻注意情報 第7号	中部、南部
平成30年9月4日 20時47分	長野県竜巻注意情報 第8号	南部
平成30年9月4日 21時46分	長野県竜巻注意情報 第9号	南部
平成30年9月5日 00時06分	長野県竜巻注意情報 第10号	南部
平成30年9月5日 01時06分	長野県竜巻注意情報 第11号	南部
平成30年9月5日 02時26分	長野県竜巻注意情報 第12号	南部

( 5 ) 土砂災害警戒情報発表状況 ( 9月4日15時 ~ 9月5日07時 )

長野県・長野地方気象台 共同発表

番号	発表日時	警戒対象地域	警戒解除地域
第1号	9月4日 15時40分	上村南信濃*	
第2号	9月4日 18時15分	上村南信濃 南木曾町* 大桑村*	
第3号	9月4日 18時45分	上村南信濃 伊那* 駒ヶ根市* 檜川* 宮田村* 上松町* 南木曾町 大桑村 木曾町*	
第4号	9月4日 20時55分	上村南信濃 伊那 駒ヶ根市 檜川 宮田村 大鹿村* 上松町 南木曾町 大桑村 木曾町	
第5号	9月4日 21時15分	上村南信濃 伊那 駒ヶ根市 檜川 宮田村 天龍村* 大鹿村 上松町 南木曾町 大桑村 木曾町	
第6号	9月4日 21時25分	上村南信濃 伊那 駒ヶ根市 檜川 宮田村 天龍村 喬木村* 豊丘村* 大鹿村 上松町 南木曾町 大桑村 木曾町	
第7号	9月4日 21時40分	飯田* 上村南信濃 伊那 長谷* 駒ヶ根市 檜川 宮田村 天龍村 泰阜村* 喬木村 豊丘村 大鹿村 上松町 南木曾町 大桑村 木曾町	
第8号	9月4日 21時55分	飯田 上村南信濃 伊那 長谷 駒ヶ根市 檜川 宮田村 松川町* 天龍村 泰阜村 喬木村 豊丘村 大鹿村 上松町 南木曾町 大桑村 木曾町	
第9号	9月4日 22時30分	飯田 上村南信濃 伊那 長谷 駒ヶ根市 檜川 宮田村 松川町 阿南町* 根羽村* 下條村* 天龍村 泰阜村 喬木村 豊丘村 大鹿村 上松町 南木曾町 大桑村 木曾町	
第10号	9月4日 23時00分	飯田 上村南信濃 伊那 長谷 駒ヶ根市 檜川 中川村* 宮田村 松川町 高森町* 阿南町 阿智村* 平谷村* 根羽村 下條村 売木村* 天龍村 泰阜村 喬木村 豊丘村 大鹿村 上松町 南木曾町 大桑村 木曾町	
第11号	9月5日 00時15分	飯田 上村南信濃 伊那 長谷 駒ヶ根市 檜川 川上村* 飯島町* 中川村 宮田村 松川町 高森町 阿南町 阿智村 平谷村 根羽村 下條村 売木村 天龍村 泰阜村 喬木村 豊丘村 大鹿村 上松町 南木曾町 大桑村 木曾町	
第12号	9月5日 05時45分	飯田 上村南信濃 伊那 長谷 駒ヶ根市 檜川 飯島町 中川村 宮田村 松川町 高森町 阿南町 阿智村 平谷村 根羽村 下條村 売木村 天龍村 泰阜村 喬木村 豊丘村 大鹿村 上松町 南木曾町 大桑村 木曾町	川上村
第13号	9月5日 06時45分		飯田 上村南信濃 伊那 長谷 駒ヶ根市 檜川 飯島町 中川村 宮田村 松川町 高森町 阿南町 阿智村 平谷村 根羽村 下條村 売木村 天龍村 泰阜村 喬木村 豊丘村 大鹿村 上松町 南木曾町 大桑村 木曾町

\* 印は、新たに警戒対象となった地域を示します。

(注) 平成30年5月25日に発生した長野県北部の地震に伴い、揺れの大きかった栄村については、土砂災害警戒情報の発表基準(土壌雨量指数基準)を暫定的に引き下げて運用しています。

## ( 6 ) 関係機関への説明会等

- ・ 防災関係機関及び報道機関を対象に、「台風第21号に関する説明会」を長野地方気象台で実施した。( 9月3日 14時00分 )  
説明会で使った資料は、長野地方気象台ホームページに掲載した。
- ・ 第1回長野県庁内連絡会議へJ E T Tを派遣し、気象の解説を行った。( 9月3日 16時30分 )
- ・ 長野県知事からの依頼で、J E T Tを派遣し、今後の気象状況について解説を実施した。( 9月4日 13時00分 )
- ・ 第2回長野県庁内連絡会議のために、今後の気象状況に関する資料を提供した。( 9月4日 16時30分 )
- ・ 担当者ホットライン36回(その内、能動的ホットライン25回)
- ・ 首長ホットラインはなし。



## 4 主な被害等の状況

(長野県危機管理部まとめ 9月6日15:00現在)

### 人的被害

- ・軽傷5名(王滝村1名、坂城町1名、中野市1名、松本市2名)

### 住家被害

- ・半壊(長野市1棟)
- ・一部損壊(松本市8棟、飯田市2棟、阿南町1棟、飯山市2棟、須坂市7棟、高山村2棟、長野市1棟、上田市2棟、山ノ内町1棟)
- ・床上浸水 なし
- ・床下浸水(売木村3棟)

### 道路通行止

- ・最大23路線25区間(倒木18路線20区間、土砂流出1路線、路面陥没1路線など)
- ・(大桑村道)長野殿線 大桑橋(橋梁流失)

### 停電

- ・最大約24,000戸停電(9月4日)

### 鉄道運転見合わせ等

- ・JR、私鉄各線 4日午後を中心に運休。5日も一部運休

### 避難勧告

9月4日

- ・飯田市、木祖村、大桑村、南木曾町、喬木村

### 避難準備

9月4日

- ・喬木村、駒ヶ根市、阿智村、上松町、飯田市、阿南町、高森町、売木村

問い合わせ先

長野地方気象台

電話：026 - 232 - 3773

•本気象速報の内容の全部または一部については、適宜の方法により出所を明示することにより、引用、転載、複製を行うことができます。

•ただし、「無断転載を禁じます」等の注記があるものについては、それに従ってください。

•本気象速報の内容の全部または一部について、長野地方気象台に無断で改変を行うことはできません。