

平成30年台風第21号に関する福井県気象速報

目 次

1. 概要
2. 気象の状況
3. 気象官署と地域気象観測所の極値更新状況
4. 警報等の発表状況
5. 福井県の被害状況
6. 気象台の執った措置

福 井 地 方 気 象 台

平成30年9月7日

注：この資料は速報として取り急ぎまとめた暫定値で、後日、内容の一部訂正や追加をすることがあります。

なお、本資料は9月5日15時現在のものです。

1 概要

(1) 資料作成の目的

9月4日から5日にかけて、台風第21号の接近・通過により県内では暴風となった。また、台風の北上に伴って流れ込んだ暖かく湿った空気や台風本体の雨雲の影響により、大雨となった所もあった。

このため、暴風による人的被害や建物等の被害があったほか、鉄道の運休や広域の停電など、交通障害やライフラインへの影響があった。

気象台では、JETT[※]を福井県に派遣し、県災害対策本部等で気象の解説を行ったほか、気象台や県庁等において台風説明会を実施した。また、担当者ホットラインにより市町に対し気象の見通しを解説するなど自治体の防災活動も支援した。

このときの気象資料をとりまとめる目的で本資料を作成した。

※JETTは、大規模な自然災害等の際に地方公共団体等へ支援を行う国土交通省の緊急災害対策派遣隊（TEC-FORCE）の気象・地象情報提供班です。

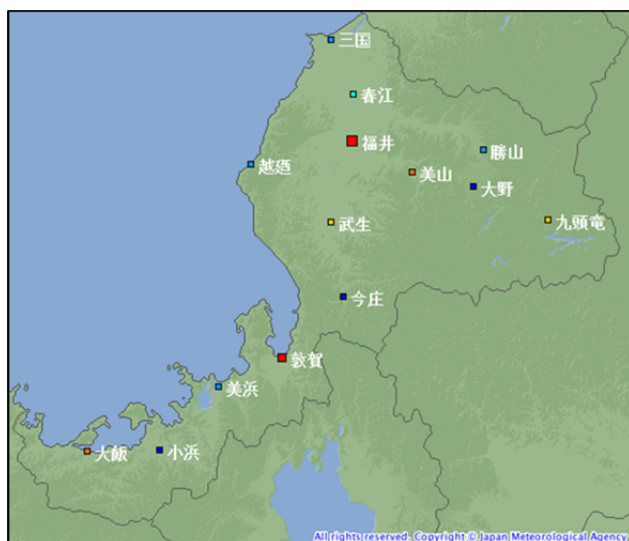
(2) 気象概況

8月28日09時に南鳥島近海で発生した台風第21号は、マリアナ諸島を発達しながら西に進み、31日09時に猛烈な勢力となった。その後は非常に強い勢力で日本の南海上を北上し、4日は、次第に進路をやや東よりに変え速度を速めながら四国の南海上を北北東に進み、暴風域を伴い非常に強い勢力を維持して4日12時頃に徳島県南部に上陸した。その後も暴風域を伴ったまま北北東に進み、14時頃に兵庫県神戸市付近に再上陸、15時には若狭湾に達し、日本海を北上した後、5日09時に間宮海峡で温帯低気圧に変わった。

このため福井県では、4日の未明から雨が降り始め、5日明け方まで続いた。総降水量は、大野市九頭竜で最も多く160.5mmを観測した。1時間降水量は美浜で最も多く55.0mmを観測し、9月としての極値1位を更新した。

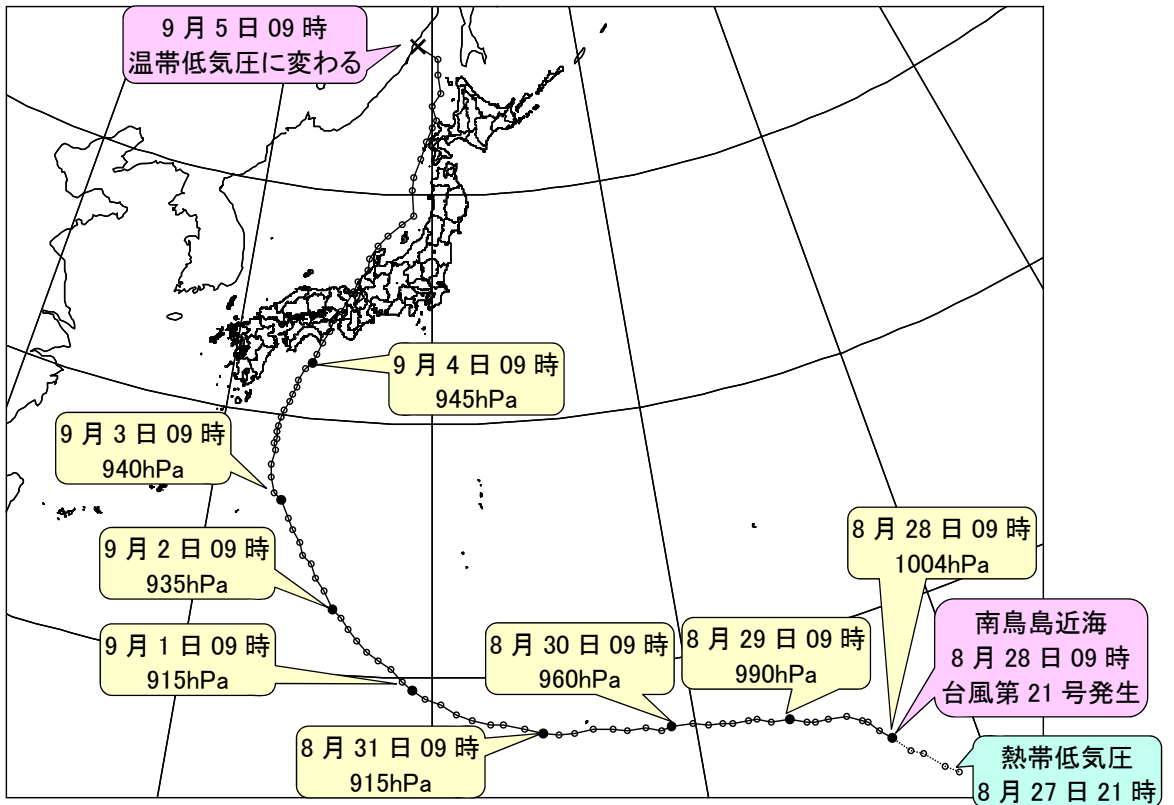
また、台風が最も接近した4日の最大風速は敦賀で26.3m/s(4日15時29分 南南東)、坂井市三国で24.4m/s(4日16時43分 南)を観測した。最大瞬間風速は、敦賀で47.9m/s(4日15時00分 東南東)、坂井市三国で42.0m/s(4日16時19分 南)を観測し、敦賀・坂井市三国ともに通年の極値1位を更新した。

○福井県内の観測所

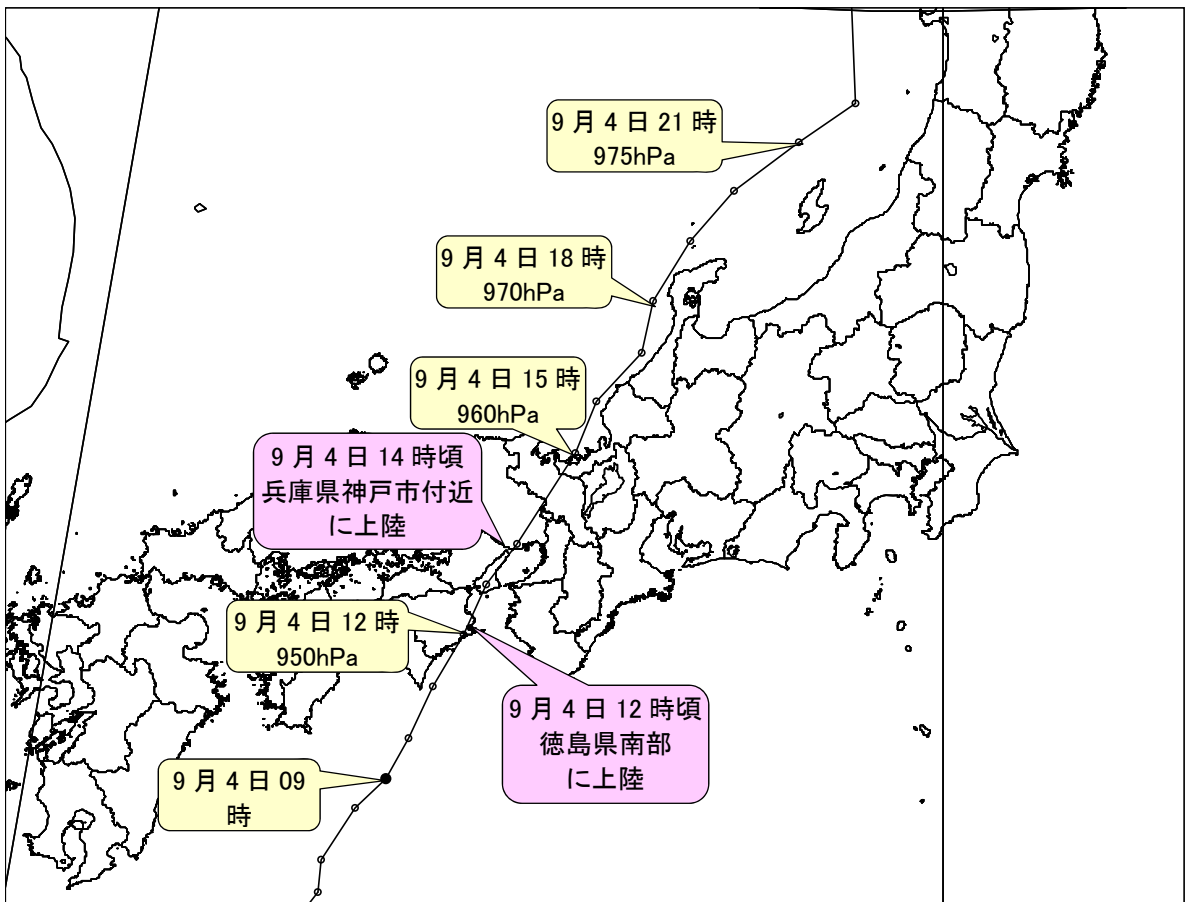


シンボル	観測所の種類	観測要素
■	気象台	気温・降水量・風向風速・日照時間・積雪深・湿度・気圧
■	測候所・特別地域気象観測所	気温・降水量・風向風速・日照時間・積雪深・湿度・気圧
■	地域気象観測所(アメダス)	降水量
■	地域気象観測所(アメダス)	降水量・積雪深
■	地域気象観測所(アメダス)	気温・降水量・風向風速
■	地域気象観測所(アメダス)	気温・降水量・風向風速・日照時間
■	地域気象観測所(アメダス)	気温・降水量・風向風速・日照時間・積雪深

(3) 台風経路図・位置表



台風第21号 経路図（日時、中心気圧（hPa））速報解析



台風第21号 経路図（日時、中心気圧（hPa））速報解析 拡大

台風位置表（台風第 21 号）

月日時			中心位置		中心気圧 (hPa)	最大風速 (m/s)	進行方向・速度 (km/h)		暴風半径 (km)			強風半径 (km)			大きさ	強さ	
月	日	時	北緯	東経													
8	27	21	13.6	158.9	1008	15	北西	15								熱帯低気圧	
8	28	0	13.9	158.5	1008	15	北西	15								熱帯低気圧	
8	28	3	14.6	157.9	1006	15	北西	15								熱帯低気圧	
8	28	6	14.8	157.5	1006	15	北西	15								熱帯低気圧	
8	28	9	15.4	157.0	1004	18	北西	20				東側	170	西側	110		
8	28	12	15.8	156.6	1000	20	北西	20				東側	170	西側	110		
8	28	15	16.2	156.3	1000	20	北西	20				東側	170	西側	110		
8	28	18	16.3	156.1	1000	20	北西	20				東側	170	西側	110		
8	28	21	16.6	155.6	1000	20	北西	20				東側	220	西側	170		
8	29	0	16.7	154.9	1000	20	西北西	15				東側	220	西側	170		
8	29	3	16.7	154.4	994	25	西北西	15				東側	330	西側	220		
8	29	6	16.8	154.1	994	25	西	15				東側	330	西側	220		
8	29	9	17.0	153.5	990	30	西	20	全域	60	60	東側	330	西側	220		
8	29	12	17.1	152.8	985	30	西	20	全域	90	90	東側	330	西側	220		
8	29	15	17.3	152.3	980	35	西北西	20	全域	90	90	東側	330	西側	220	強い	
8	29	18	17.3	152.0	975	35	西	20	全域	90	90	東側	330	西側	220	強い	
8	29	21	17.3	151.4	975	35	西	20	全域	90	90	東側	330	西側	220	強い	
8	30	0	17.4	151.0	975	35	西	20	全域	90	90	東側	330	西側	220	強い	
8	30	3	17.4	150.5	960	40	西	20	全域	110	110	東側	330	西側	280	強い	
8	30	6	17.6	149.9	960	40	西	20	全域	110	110	東側	330	西側	280	強い	
8	30	9	17.6	149.1	960	40	西	20	全域	110	110	東側	330	西側	280	強い	
8	30	12	17.5	148.7	960	40	西	20	全域	110	110	東側	330	西側	280	強い	
8	30	15	17.7	148.1	950	45	西	20	全域	70	70	北側	330	南側	280	非常に強い	
8	30	18	17.7	147.4	950	45	西	20	全域	70	70	北側	330	南側	280	非常に強い	
8	30	21	17.8	146.9	950	45	西	20	全域	70	70	北側	330	南側	280	非常に強い	
8	31	0	17.9	146.1	940	45	西	20	全域	90	90	北側	330	南側	280	非常に強い	
8	31	3	17.8	145.4	925	50	西	20	全域	90	90	北側	330	南側	280	非常に強い	
8	31	6	17.8	144.8	925	50	西	20	全域	90	90	北側	330	南側	280	非常に強い	
8	31	9	17.9	144.2	915	55	西	20	全域	110	110	北側	330	南側	280	猛烈な	
8	31	12	18.1	143.5	915	55	西	20	全域	110	110	北側	330	南側	280	猛烈な	
8	31	15	18.3	142.7	915	55	西	25	全域	110	110	北側	330	南側	280	猛烈な	
8	31	18	18.3	142.2	915	55	西	25	全域	110	110	北側	330	南側	280	猛烈な	
8	31	21	18.5	141.5	915	55	西	25	全域	110	110	北側	330	南側	280	猛烈な	
9	1	0	18.7	140.9	915	55	西北西	25	全域	110	110	北側	330	南側	280	猛烈な	
9	1	3	19.1	140.3	915	55	西北西	25	全域	110	110	北側	330	南側	280	猛烈な	
9	1	6	19.3	139.7	915	55	西北西	25	全域	110	110	北側	330	南側	280	猛烈な	
9	1	9	19.6	139.2	915	55	西北西	20	全域	170	170	北東側	330	南西側	280	猛烈な	
9	1	12	19.9	138.8	915	55	西北西	20	全域	170	170	北東側	330	南西側	280	猛烈な	
9	1	15	20.4	138.3	915	55	西北西	20	全域	170	170	北東側	330	南西側	280	猛烈な	
9	1	18	20.7	137.8	915	55	北西	20	全域	170	170	北東側	330	南西側	280	猛烈な	
9	1	21	21.0	137.3	915	55	北西	20	全域	170	170	北東側	330	南西側	280	猛烈な	
9	2	0	21.4	136.9	915	55	北西	20	全域	170	170	北東側	330	南西側	280	猛烈な	
9	2	3	21.8	136.5	925	50	北西	20	全域	150	150	北東側	330	南西側	280	非常に強い	
9	2	6	22.2	136.2	925	50	北西	20	全域	150	150	北東側	330	南西側	280	非常に強い	
9	2	9	22.5	135.8	935	50	北西	20	全域	130	130	北東側	330	南西側	280	非常に強い	
9	2	12	23.2	135.4	935	50	北西	20	全域	130	130	東側	440	西側	280	非常に強い	
9	2	15	23.7	135.0	935	50	北北西	25	全域	130	130	東側	440	西側	280	非常に強い	
9	2	18	24.2	134.8	935	50	北北西	20	全域	130	130	東側	440	西側	280	非常に強い	
9	2	21	24.5	134.4	935	50	北北西	20	全域	130	130	東側	440	西側	330	非常に強い	
9	3	0	25.0	134.2	935	50	北北西	20	全域	130	130	東側	440	西側	390	非常に強い	
9	3	3	25.5	133.8	935	50	北北西	20	東側	170	西側	130	全域	440		非常に強い	
9	3	6	25.9	133.6	935	50	北北西	20	東側	170	西側	130	全域	440		非常に強い	
9	3	9	26.6	133.2	940	45	北北西	20	東側	170	西側	130	東側	440	西側	390	非常に強い
9	3	12	26.9	132.8	940	45	北西	20	東側	220	西側	130	東側	440	西側	330	非常に強い
9	3	15	27.5	132.6	945	45	北北西	20	東側	220	西側	130	東側	440	西側	330	非常に強い
9	3	18	28.0	132.5	945	45	北	20	東側	220	西側	170	東側	440	西側	330	非常に強い
9	3	21	28.6	132.6	945	45	北	20	東側	220	西側	170	東側	440	西側	330	非常に強い
9	3	22	28.9	132.5	945	45	北	25	東側	220	西側	170	東側	440	西側	330	非常に強い
9	3	23	29.1	132.6	945	45	北	25	東側	170	西側	110	東側	440	西側	330	非常に強い

（次頁へ続く）

台風位置表（続き）

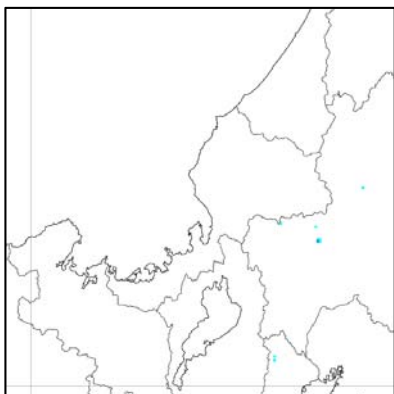
月日時			中心位置		中心気圧	最大風速	進行方向・速度		暴風半径			強風半径			大きさ	強さ	
月	日	時	北緯	東経	(hPa)	(m/s)	(km/h)		(km)			(km)					
9	4	0	29.4	132.6	945	45	北	25	東側	170	西側	110	東側	440	西側	330	非常に強い
9	4	1	29.6	132.6	945	45	北	25	東側	170	西側	110	東側	440	西側	330	非常に強い
9	4	2	30.0	132.7	945	45	北	30	東側	170	西側	110	東側	440	西側	330	非常に強い
9	4	3	30.3	132.8	945	45	北	30	南東側	170	北西側	110	南東側	440	北西側	330	非常に強い
9	4	4	30.7	133.0	945	45	北	35	南東側	170	北西側	110	南東側	440	北西側	330	非常に強い
9	4	5	31.0	133.1	945	45	北	35	南東側	170	北西側	110	南東側	440	北西側	220	非常に強い
9	4	6	31.3	133.3	945	45	北北東	35	南東側	190	北西側	90	南東側	440	北西側	220	非常に強い
9	4	7	31.6	133.3	945	45	北北東	35	南東側	190	北西側	90	南東側	440	北西側	220	非常に強い
9	4	8	32.1	133.6	945	45	北北東	35	南東側	190	北西側	90	南東側	440	北西側	220	非常に強い
9	4	9	32.4	133.9	945	45	北北東	45	南東側	190	北西側	90	南東側	440	北西側	220	非常に強い
9	4	10	32.8	134.1	945	45	北北東	45	南東側	190	北西側	90	南東側	440	北西側	220	非常に強い
9	4	11	33.3	134.3	950	45	北北東	45	南東側	190	北西側	90	南東側	440	北西側	220	非常に強い
9	4	12	33.8	134.6	950	45	北北東	55	南東側	190	北西側	90	南東側	560	北西側	220	非常に強い
9	4	13	34.3	134.8	955	45	北北東	60	南東側	190	北西側	90	南東側	560	北西側	220	非常に強い
9	4	14	34.7	135.1	955	45	北北東	55	南東側	190	北西側	90	南東側	560	北西側	220	非常に強い
9	4	15	35.6	135.7	960	40	北北東	65	南東側	170	北西側	70	南東側	560	北西側	220	強い
9	4	16	36.1	135.9	965	35	北北東	65	南東側	170	北西側	70	南東側	560	北西側	220	強い
9	4	17	36.6	136.4	970	35	北北東	65	南東側	170	北西側	70	南東側	560	北西側	220	強い
9	4	18	37.1	136.5	970	35	北北東	65	南東側	150	北西側	60	南東側	560	北西側	220	強い
9	4	19	37.7	136.9	970	35	北北東	70	南東側	150	北西側	60	南東側	560	北西側	220	強い
9	4	20	38.2	137.4	970	35	北北東	75	南東側	150	北西側	60	南東側	560	北西側	220	強い
9	4	21	38.7	138.2	975	35	北北東	70	南東側	150	北西側	60	南東側	560	北西側	220	強い
9	4	22	39.1	138.9	975	35	北北東	70	南東側	110	北西側	60	南東側	560	北西側	220	強い
9	4	23	40.3	138.8	975	35	北北東	80	南東側	110	北西側	60	南東側	560	北西側	220	強い
9	5	0	40.9	138.8	975	35	北北東	80	南東側	110	北西側	60	南東側	560	北西側	220	強い
9	5	1	41.7	139.3	975	35	北北東	80	南東側	110	北西側	60	南東側	560	北西側	220	強い
9	5	2	42.5	139.6	975	35	北北東	85	東側	110	西側	60	南東側	560	北西側	220	強い
9	5	3	43.2	140.0	975	30	北	85	東側	110	西側	60	南東側	560	北西側	220	
9	5	4	43.5	140.2	975	30	北	85	東側	110	西側	60	南東側	560	北西側	220	
9	5	5	44.2	140.0	975	30	北	75	東側	110	西側	60	南東側	560	北西側	220	
9	5	6	44.8	140.5	975	30	北北東	75	東側	110	西側	60	南東側	560	北西側	220	
9	5	7	45.7	140.3	975	30	北	75	東側	110	西側	60	南東側	560	北西側	220	
9	5	8	46.4	140.4	975	30	北	70	東側	110	西側	60	南東側	560	北西側	220	
9	5	9	47.0	139.0	974	30	北	75								温帯低気圧	

2 気象の状況

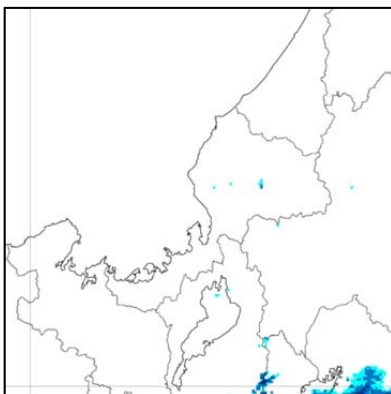
(1) 気象レーダー

(9月3日21時~9月5日06時:3時間毎)

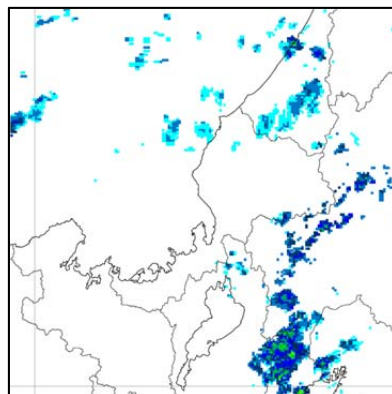
9月3日21時



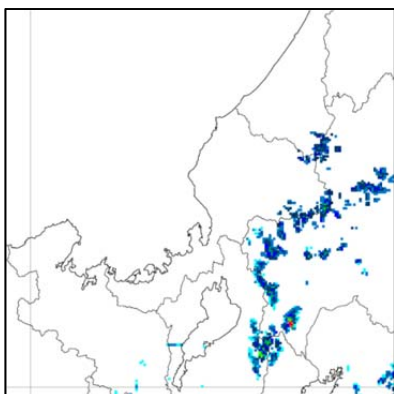
9月4日00時



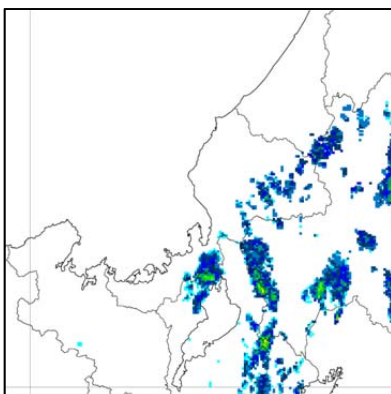
9月4日03時



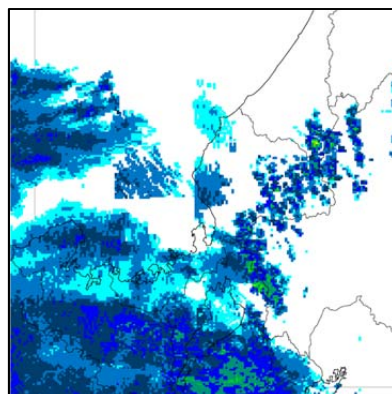
9月4日06時



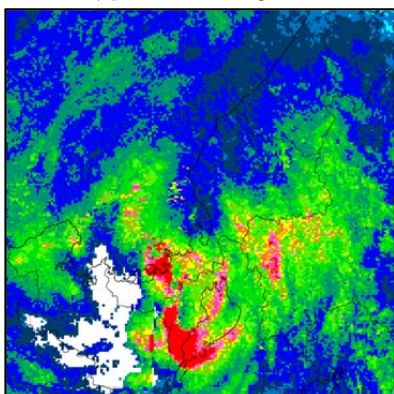
9月4日09時



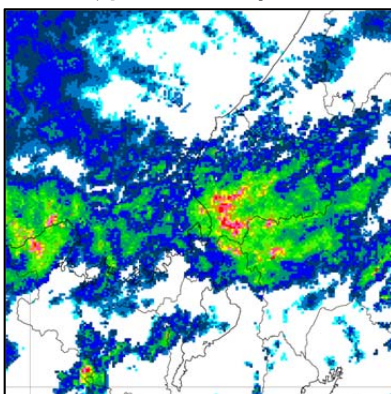
9月4日12時



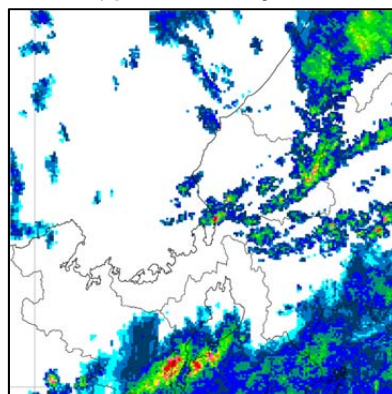
9月4日15時



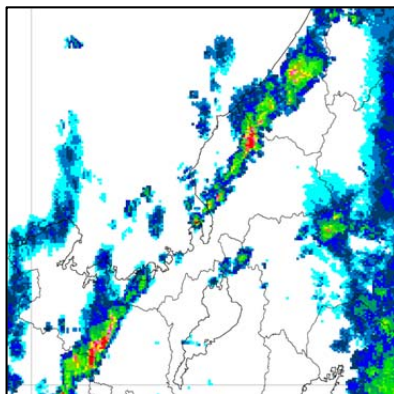
9月4日18時



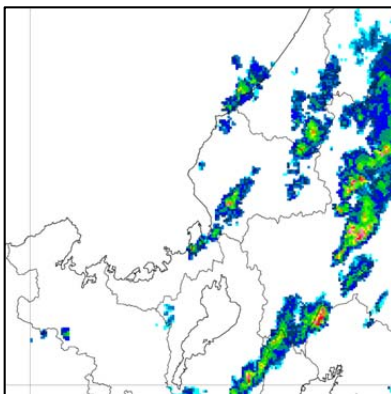
9月4日21時



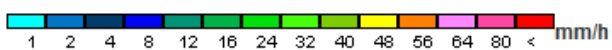
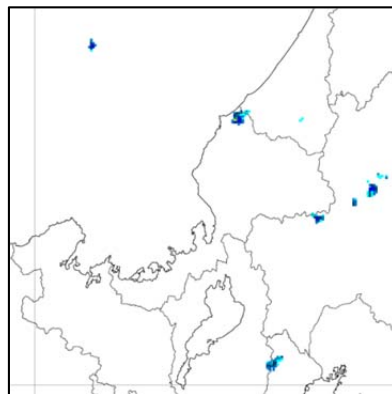
9月5日00時



9月5日03時

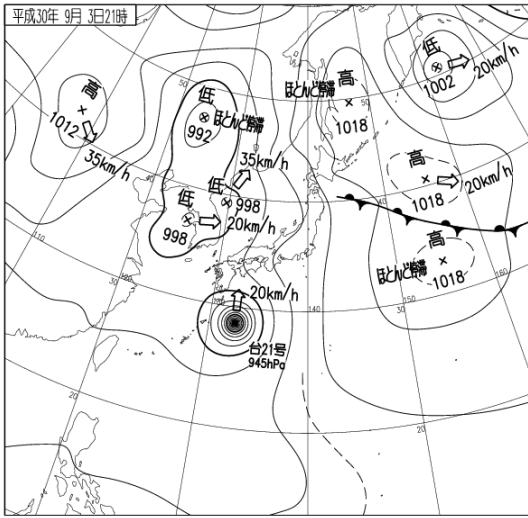


9月5日06時

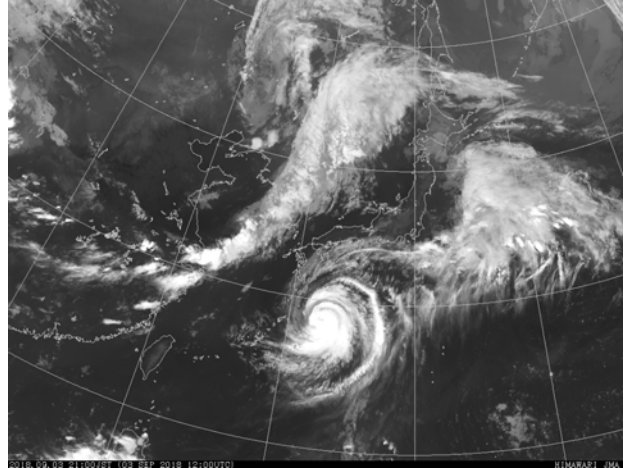


(2) 地上天気図、気象衛星赤外面像 (9月3日21時~9月5日03時:6時間毎)

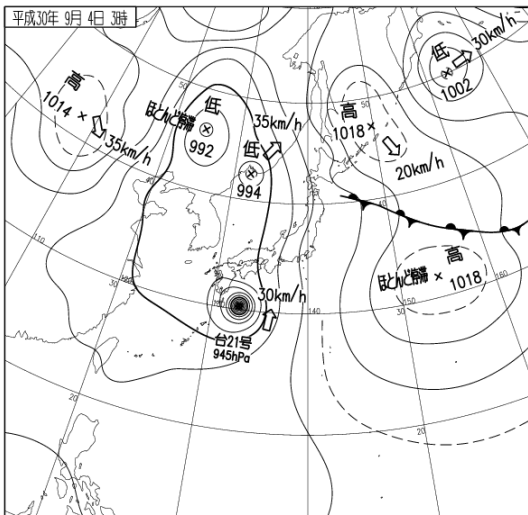
9月3日21時



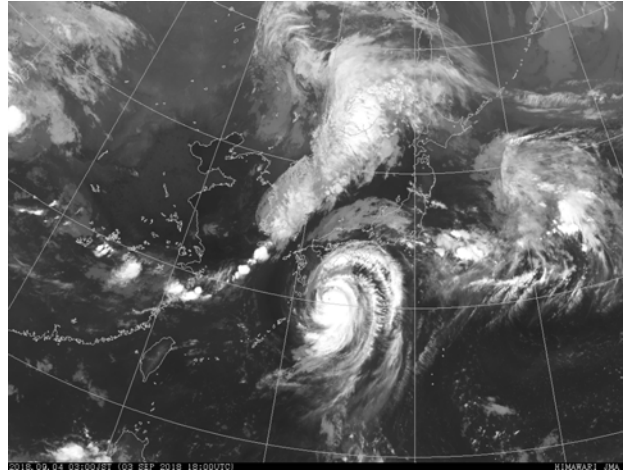
9月3日21時



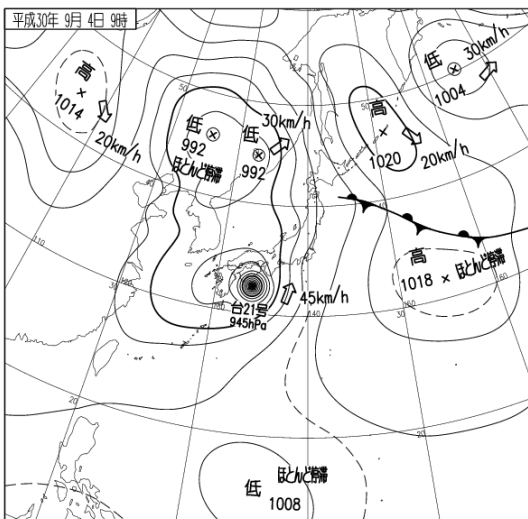
9月4日03時



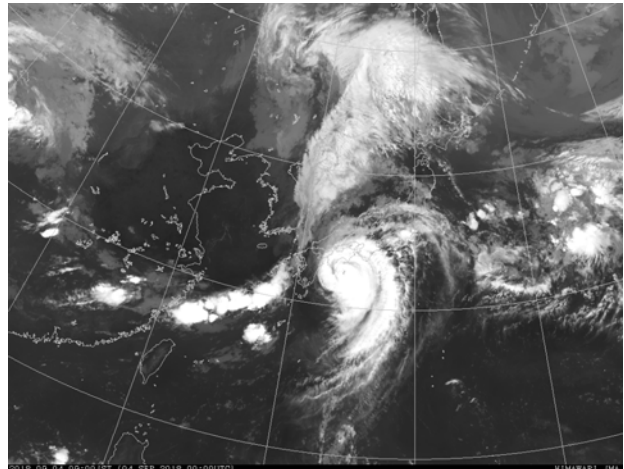
9月4日03時



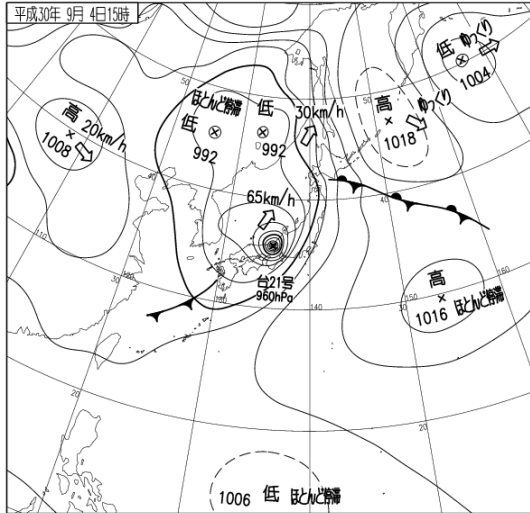
9月4日09時



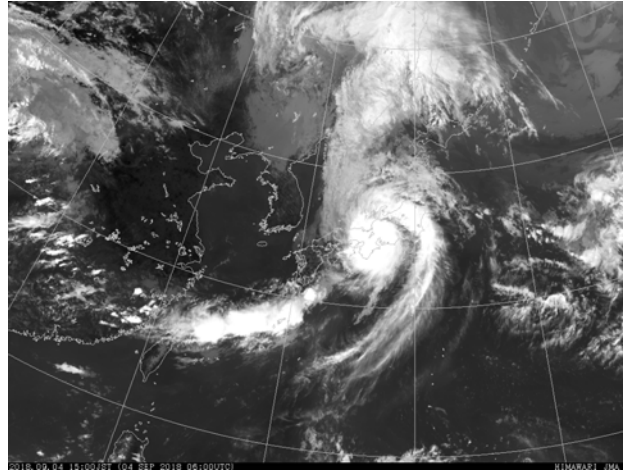
9月4日09時



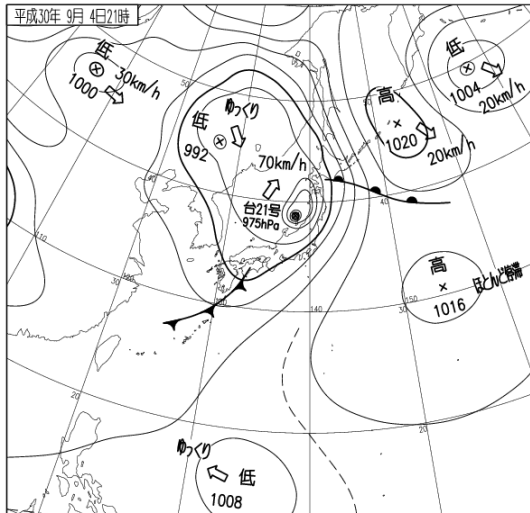
9月4日15時



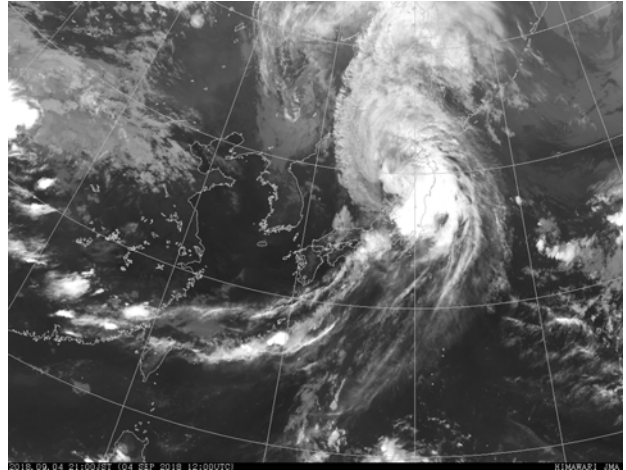
9月4日15時



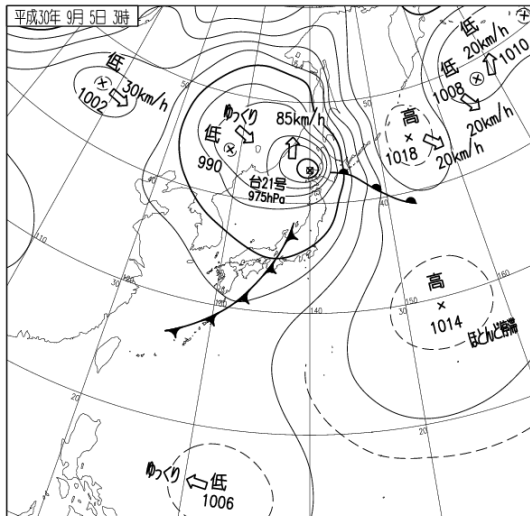
9月4日21時



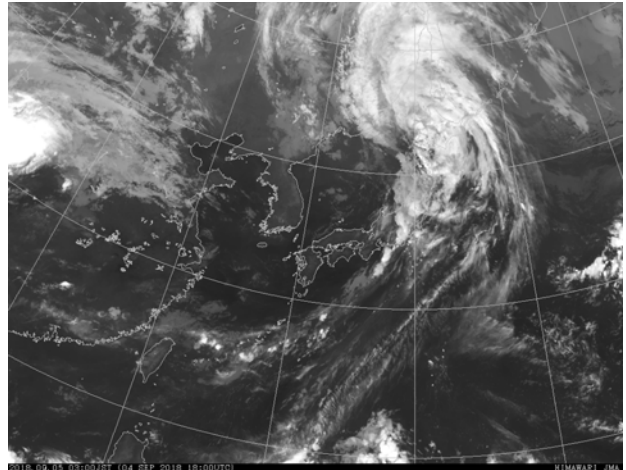
9月4日21時



9月5日03時

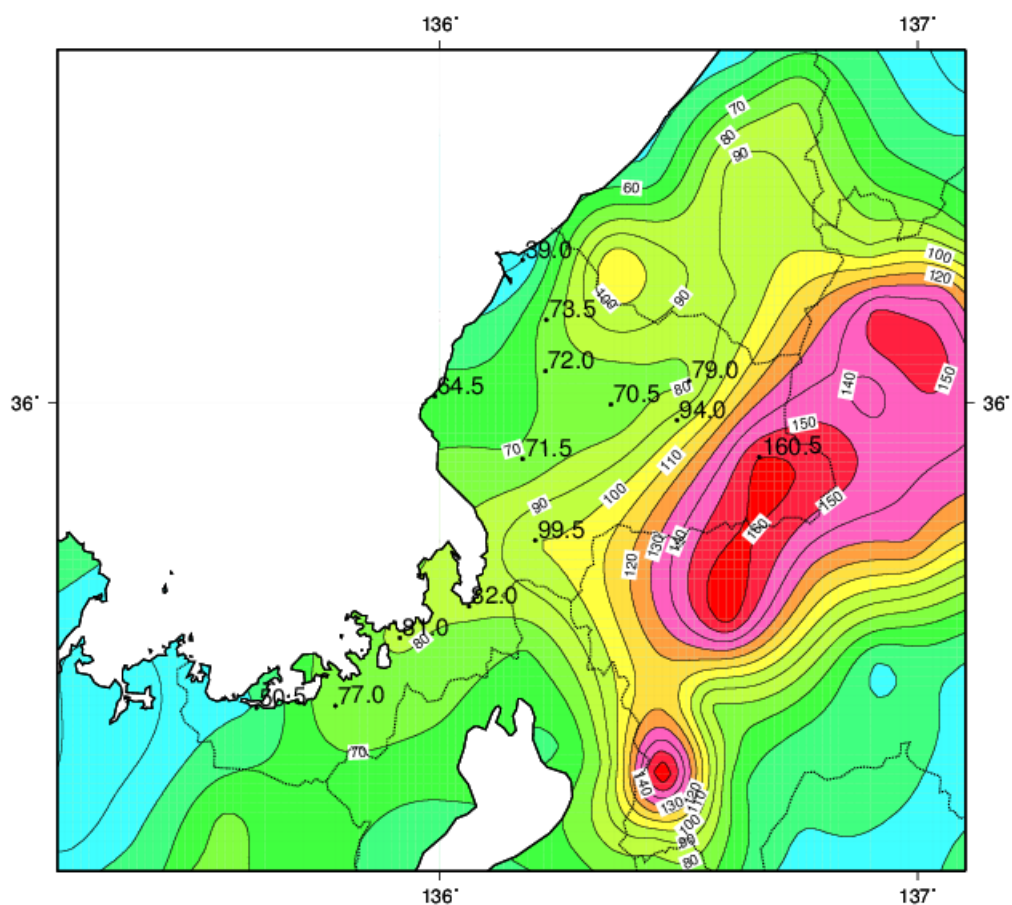


9月5日03時

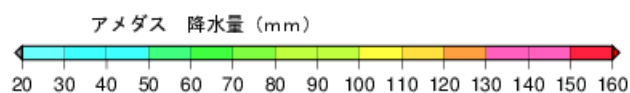


(3) 雨の状況

○アメダス積算降水量分布図 (9月4日02時~5日06時)



2018/09/04 02:00 - 2018/09/05 06:00(JST)



○アメダスの期間降水量

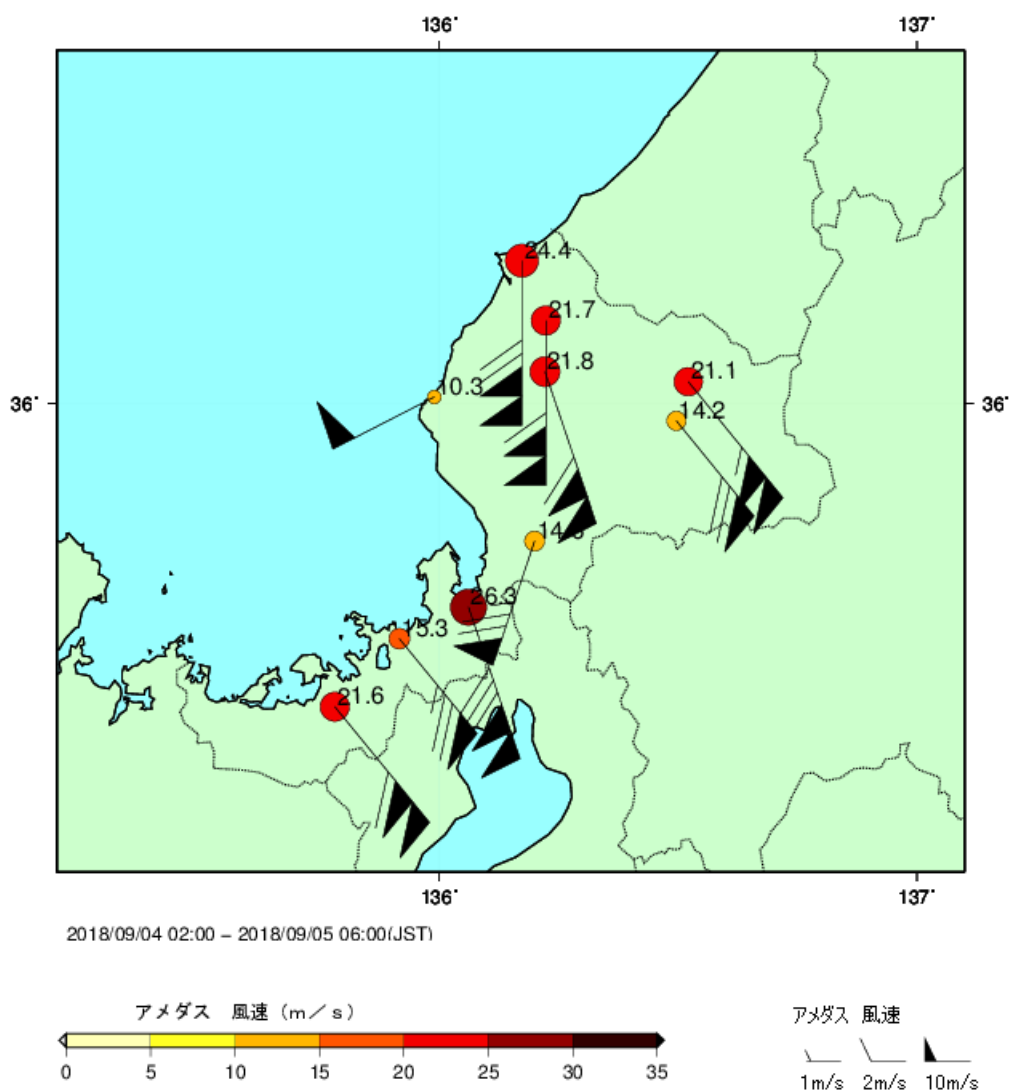
市町村名	アメダス地点名	4日	5日	合計
		(2時~)	(~6時)	
		(mm)	(mm)	(mm)
坂井市	三国	39.0	0.0	39.0
坂井市	春江	72.5	1.0	73.5
福井市	越廼	63.0	1.5	64.5
福井市	福井	62.0	10.0	72.0
福井市	美山	65.0	5.5	70.5
勝山市	勝山	69.5	9.5	79.0
越前市	武生	69.5	2.0	71.5
大野市	大野	82.0	12.0	94.0
大野市	九頭竜	149.0	11.5	160.5
南条郡南越前町	今庄	95.5	4.0	99.5
敦賀市	敦賀	72.5	9.5	82.0
三方郡美浜町	美浜	79.0	2.0	81.0
大飯郡おおい町	大飯	50.0	0.5	50.5
小浜市	小浜	74.0	3.0	77.0

○アメダスの期間最大1時間降水量（日最大1時間降水量30mm以上の地点）

市町村名	アメダス地点名	降水量(mm)	月日	時分
大野市	九頭竜	42.5	09/04	16:31
南条郡南越前町	今庄	44.0	09/04	15:55
敦賀市	敦賀	47.5	09/04	15:37
三方郡美浜町	美浜	55.0	09/04	15:09
大飯郡おおい町	大飯	30.0	09/04	14:56
小浜市	小浜	48.0	09/04	14:59

(4) 風と気圧の状況

○最大風速（10分間平均風速の最大値）と風向の分布図
（9月4日02時～9月5日06時）



○最大風速（最大風速 15m/s 以上の地点）

市町村名	アメダス地点名	風向(16方位)	風速(m/s)	月日	時分
坂井市	三国	南	24.4	09/04	16:43
坂井市	春江	南	21.7	09/04	16:40
福井市	福井	南南東	21.8	09/04	15:59
勝山市	勝山	南東	21.1	09/04	15:32
敦賀市	敦賀	南南東	26.3	09/04	15:29
三方郡美浜町	美浜	南東	15.3	09/04	15:13
小浜市	小浜	南東	21.6	09/04	14:38

○最大瞬間風速（最大瞬間風速 25m/s 以上の地点）

市町村名	アメダス地点名	風向(16方位)	風速(m/s)	月日	時分
坂井市	三国	南	42.0	09/04	16:19
坂井市	春江	南南西	31.9	09/04	16:35
福井市	越廼	南南西	25.4	09/04	16:35
福井市	福井	南	37.9	09/04	16:22
勝山市	勝山	南東	38.9	09/04	14:53
大野市	大野	東南東	31.5	09/04	14:58
南条郡南越前町	今庄	南南西	30.9	09/04	15:28
敦賀市	敦賀	東南東	47.9	09/04	15:00
三方郡美浜町	美浜	南南東	32.2	09/04	14:55
小浜市	小浜	東南東	35.0	09/04	14:43

○福井地方気象台における風と気圧の観測値

日最大風速 21.8m/s (4日 15時59分 南南東)
 日最大瞬間風速 37.9m/s (4日 16時22分 南)
 日最低海面気圧 970.6hPa (4日 15時41分)

○敦賀特別地域気象観測所における風と気圧の観測値

日最大風速 26.3m/s (4日 15時29分 南南東)
 日最大瞬間風速 47.9m/s (4日 15時00分 東南東)
 日最低海面気圧 967.8hPa (4日 15時05分)

(5) 地域気象観測日表
○毎時降水量

2018年9月4日

時刻 観測所名	2018年9月4日																								日合計	日最大 1時間降水量		日最大 10分間降水量	
	01	02	03	04	05	06	07	08	09	10	11	12	13	14	15	16	17	18	19	20	21	22	23	24		最大	時分	最大	時分
	三国	0.0	0.0	0.0	0.0	0.0	0.0	0.0	0.0	0.0	0.0	0.0	0.0	0.0	0.0	0.5	10.5	6.0	1.5	4.0	10.5	1.0	0.0	2.0		3.0	39.0	14.5	1623
春江	0.0	0.0	0.0	0.0	0.0	0.0	0.0	0.0	0.0	0.0	0.0	0.0	0.0	0.0	2.5	12.5	8.5	0.5	5.0	23.5	11.5	0.0	1.0	7.5	72.5	26.5	2019	9.0	2002
越廼	0.0	0.0	0.0	0.0	0.0	0.0	0.0	0.0	0.0	0.0	0.0	0.0	0.0	1.5	5.5	25.0	0.5	1.0	14.5	9.5	0.0	0.5	0.5	4.5	63.0	25.0	1600	14.5	1539
福井	0.0	0.0	0.0	0.0	0.0	0.0	0.0	0.0	0.0	0.0	0.0	0.0	0.0	0.0	5.0	19.0	8.5	2.0	13.0	10.0	1.5	0.0	0.0	3.0	62.0	21.0	1607	7.5	1550
美山	0.0	0.0	0.0	0.0	0.0	0.0	0.0	0.0	0.0	0.0	0.0	0.5	0.0	3.0	9.5	24.5	4.5	3.5	9.5	4.5	2.0	3.0	0.5	0.0	65.0	25.0	1603	7.0	1542
勝山	0.0	0.0	0.0	0.0	0.0	0.0	0.0	0.0	0.0	0.0	0.0	0.5	0.5	4.0	13.5	24.0	7.5	1.5	7.0	3.5	3.5	3.5	0.0	0.5	69.5	25.5	1616	13.0	1558
武生	0.0	0.0	0.0	0.0	0.0	0.0	0.0	0.0	0.0	0.0	0.0	0.0	0.0	1.0	10.0	28.5	4.0	8.0	9.5	7.0	1.5	0.0	0.0	0.0	69.5	29.0	1554	8.0	1552
大野	0.0	0.0	0.0	0.0	0.0	0.0	0.0	0.0	0.0	0.0	0.0	3.5	1.0	4.5	13.0	27.5	7.0	6.0	11.5	2.0	3.5	1.5	0.5	0.5	82.0	29.5	1618	15.5	1551
九頭竜	0.0	0.0	0.5	0.0	0.5	1.0	1.0	0.5	0.5	0.5	6.5	10.0	2.0	7.0	22.5	29.5	32.5	5.0	13.5	3.0	4.0	3.5	3.5	2.0	149.0	42.5	1631	14.0	1625
今庄	0.0	0.0	0.0	0.0	0.0	0.0	0.0	0.0	0.0	0.0	1.0	1.0	1.5	4.0	13.5	41.0	3.5	13.5	12.0	3.5	1.0	0.0	0.0	0.0	95.5	44.0	1555	15.0	1537
敦賀	0.0	0.0	0.0	0.5	0.0	0.0	0.0	0.0	0.0	0.0	1.5	0.0	0.0	1.5	13.5	40.0	1.0	13.0	1.0	0.5	0.0	0.0	0.0	0.0	72.5	47.5	1537	17.0	1523
美浜	0.0	0.0	0.0	0.0	0.0	0.0	0.0	0.0	0.0	0.0	0.0	0.0	2.0	8.0	43.0	13.5	1.0	10.5	1.0	0.0	0.0	0.0	0.0	0.0	79.0	55.0	1509	18.0	1507
大飯	0.0	0.0	0.0	0.0	0.0	0.0	0.0	0.0	0.0	0.0	0.0	0.0	3.0	8.0	29.0	1.0	3.5	4.5	0.5	0.5	0.0	0.0	0.0	0.0	50.0	30.0	1456	13.5	1449
小浜	0.0	0.0	0.0	0.0	0.0	0.0	0.0	0.0	0.0	0.0	0.0	0.0	4.5	14.0	47.5	0.0	1.5	5.5	0.0	0.0	0.0	0.0	1.0	0.0	74.0	48.0	1459	15.5	1453

2018年9月5日

時刻 観測所名	2018年9月5日																								日合計	日最大 1時間降水量		日最大 10分間降水量		
	01	02	03	04	05	06	07	08	09	10	11	12	13	14	15	16	17	18	19	20	21	22	23	24		最大	時分	最大	時分	
	三国	0.0	0.0	0.0	0.0	0.0	0.0	0.0	0.0	0.0	0.0	0.0	0.0	0.0	0.0	0.0	0.0	0.0	0.0	0.0	0.0	0.0	0.0	0.0		0.0	0.0	0.0	3.0	0001
春江	0.0	1.0	0.0	0.0	0.0	0.0	0.0	0.0	0.5	0.0	0.0	0.0	0.0	0.0	0.0	0.0	0.0	0.0	0.0	0.0	0.0	0.0	0.0	0.0	1.5	7.5	0038	1.0	0001	
越廼	0.5	1.0	0.0	0.0	0.0	0.0	0.0	0.0	0.0	0.0	0.0	0.0	0.0	0.0	0.0	0.0	0.0	0.0	0.0	0.0	0.0	0.0	0.0	0.0	1.5	4.5	0010	0.5	0144	
福井	0.0	9.0	1.0	0.0	0.0	0.0	0.0	0.0	0.0	0.0	0.0	0.0	0.0	0.0	0.0	0.0	0.0	0.0	0.0	0.0	0.0	0.0	0.0	0.0	10.0	10.0	0230	7.0	0148	
美山	1.0	4.5	0.0	0.0	0.0	0.0	0.0	0.0	0.0	0.0	0.0	0.0	0.0	0.0	0.0	0.0	0.0	0.0	0.0	0.0	0.0	0.0	0.0	0.0	5.5	4.5	0242	4.0	0202	
勝山	3.5	0.5	5.0	0.5	0.0	0.0	0.0	0.0	0.0	0.0	0.0	0.0	0.0	0.0	0.0	0.0	0.0	0.0	0.0	0.0	0.0	0.0	0.0	0.0	9.5	5.5	0252	3.5	0243	
武生	1.5	0.5	0.0	0.0	0.0	0.0	0.0	0.0	0.0	0.0	0.0	0.0	0.0	0.0	0.0	0.0	0.0	0.0	0.0	0.0	0.0	0.0	0.0	0.0	2.0	1.5	0101	1.5	0011	
大野	0.5	8.5	3.0	0.0	0.0	0.0	0.0	0.0	0.0	0.0	0.0	0.0	0.0	0.0	0.0	0.0	0.0	0.0	0.0	0.0	0.0	0.0	0.0	0.0	12.0	8.5	0201	4.5	0128	
九頭竜	0.0	2.0	9.5	0.0	0.0	0.0	0.0	0.0	0.0	0.0	0.0	0.0	0.0	0.0	0.0	0.0	0.0	0.0	0.0	0.0	0.0	0.0	0.0	0.0	11.5	11.5	0249	6.5	0218	
今庄	0.0	1.0	2.0	1.0	0.0	0.0	0.0	0.0	0.0	0.0	0.0	0.0	0.0	0.0	0.0	0.0	0.0	0.0	0.0	0.0	0.0	0.0	0.0	0.0	4.0	3.0	0353	2.0	0303	
敦賀	3.5	3.5	0.0	2.5	0.0	0.0	0.0	0.0	0.0	0.0	0.0	0.0	0.0	0.0	0.0	0.0	0.0	0.0	0.0	0.0	0.0	0.0	0.0	0.0	9.5	7.0	0156	6.0	0107	
美浜	1.0	0.0	1.0	0.0	0.0	0.0	0.0	0.0	0.0	0.0	0.0	0.0	0.0	0.0	0.0	0.0	0.0	0.0	0.0	0.0	0.0	0.0	0.0	0.0	2.0	1.0	0343	1.0	0253	
大飯	0.0	0.0	0.5	0.0	0.0	0.0	0.0	0.0	0.0	0.0	0.0	0.0	0.0	0.0	0.0	0.0	0.0	0.0	0.0	0.0	0.0	0.0	0.0	0.0	0.5	0.5	0301	0.5	0211	
小浜	3.0	0.0	0.0	0.0	0.0	0.0	0.0	0.0	0.0	0.0	0.0	0.0	0.0	0.0	0.0	0.0	0.0	0.0	0.0	0.0	0.0	0.0	0.0	0.0	3.0	3.0	0122	1.5	0032	

※塗りつぶしは、黄色：10mm以上 赤色：20mm以上 桃色：30mm以上 紫：40mm以上

○毎時風向・風速

2018年9月4日

時刻	観測所名	1	2	3	4	5	6	7	8	9	10	11	12	13	14	15	16	17	18	19	20	21	22	23	24	日最多 風向	日最大 風速 /風向	日最大 瞬間風速 /風向	日最大 瞬間風速 /風向
		風向	風速	風向	風速	風向	風速	風向	風速	風向	風速	風向	風速	風向	風速	風向	風速	風向	風速	風向	風速	風向	風速	風向	風速	風向	風速	時分	時分
三国	風向	SSE	SSE	S	SSE	SSE	SSE	SSE	SSE	SSE	SE	SSE	SE	SE	ESE	E	SE	S	WSW	W	WSW	SW	SW	SSW	S	SSE	S	S	
	風速	7.7	7.4	4.9	6.8	8.1	6.2	6.4	9.9	9.5	11.4	5.9	9.8	8.9	11.4	8.7	15.4	19.2	9.1	6.6	4.7	4.0	3.8	3.1	4.6	8.1	24.4	1643	42.0
春江	風向	SSE	SSE	SSE	SSE	SSE	SSE	S	SSE	SSE	SE	SE	SE	SE	ESE	ESE	SSE	S	WSW	SSW	WNW	S	S	SSE	S	SSE	S	SSW	
	風速	7.1	5.7	4.5	4.5	4.5	5.6	7.0	7.6	10.0	8.7	8.2	6.7	9.1	11.8	11.3	20.0	14.9	8.0	3.8	1.4	4.5	4.4	3.5	3.5	7.4	21.7	1640	31.9
越廼	風向	SSE	S	SSW	W	WSW	WSW	WSW	SW	SW	NW	WSW	WNW	NNE	N	NNE	NNW	SSW	WSW	WSW	SSW	SSW	SSW	SSW	SSE	WSW	WSW	SSW	
	風速	3.1	2.7	2.6	2.0	4.2	4.2	3.5	4.6	3.3	3.2	3.7	3.7	3.0	4.4	6.2	3.8	6.1	9.1	5.9	6.0	3.1	2.6	1.7	2.5	3.9	10.3	1745	25.4
福井	風向	SSE	SSE	SSE	SSE	SE	SSE	SSE	SSE	SSE	SE	SE	SE	SE	ESE	ESE	SSE	SSW	WSW	SW	S	S	S	SE	SW	SSE	SSE	S	
	風速	3.3	1.8	3.5	2.7	2.4	8.8	11.2	8.7	11.0	8.6	10.5	8.9	9.2	12.9	11.5	21.7	13.4	11.7	6.6	4.9	4.8	3.3	2.5	1.8	7.6	21.8	1559	37.9
勝山	風向	SSE	SSE	SE	SE	SE	ESE	SE	SE	SE	SSE	SE	SE	SE	ESE	ESE	SE	SSE	SSW	S	E	SSE	ESE	ENE	ESE	SE	SE	SE	
	風速	6.0	7.2	7.0	9.2	10.1	8.3	8.3	5.3	5.6	5.0	9.3	9.3	13.3	11.6	20.0	14.0	9.1	7.1	4.5	2.7	3.7	3.2	1.4	3.4	7.7	21.1	1532	38.9
大野	風向	ESE	ESE	ESE	ESE	E	ESE	SE	SE	SSW	SSE	SSE	SE	SE	ESE	SE	SSE	S	SW	WSW	NE	SSW	NNE	SSE	W	ESE	SE	ESE	
	風速	3.3	4.0	2.2	3.8	1.9	3.3	2.9	1.7	0.8	3.2	9.0	6.3	8.3	10.8	13.3	12.2	7.2	4.4	4.4	2.2	2.1	2.0	0.8	0.3	4.5	14.2	1526	31.5
今庄	風向	S	SSW	SSW	SE	SSE	S	S	S	NNE	SSW	SSE	S	S	NNW	SSE	SSW	SSW	SSW	S	S	S	NW	NNW	SE	S	SSW	SSW	
	風速	2.3	1.8	1.8	2.2	2.6	3.9	2.8	3.7	2.2	2.8	2.8	4.6	6.4	3.7	6.7	14.4	9.3	7.1	4.2	3.5	0.9	0.8	1.5	0.5	3.6	14.6	1601	30.9
敦賀	風向	SSE	SSE	SSE	SSE	SSE	SSE	SSE	SSE	SSE	SSE	SSE	SSE	SE	SE	SE	SSE	SSW	SW	SE	SE	WSW	SW	SE	SSE	SSE	SSE	ESE	
	風速	7.0	6.8	6.4	7.7	7.2	11.1	9.1	10.7	9.9	13.3	10.0	16.9	11.1	15.0	20.9	17.6	10.9	4.5	2.2	3.3	2.4	2.8	2.0	2.3	8.8	26.3	1529	47.9
美浜	風向	SE	SSE	S	SE	SE	SE	SE	SSE	SE	SSE	SE	SSE	ESE	ESE	SE	SSW	SW	SW	NW	W	ESE	SE	WSW	E	SE	SE	SSE	
	風速	4.6	3.2	3.6	3.2	3.6	4.4	5.1	5.3	2.7	3.6	5.4	4.7	7.6	8.3	12.3	6.3	9.6	2.7	0.5	0.8	0.7	0.5	0.6	0.4	4.2	15.3	1513	32.2
小浜	風向	SE	ESE	ESE	SE	SE	SE	SE	ESE	SE	SE	SE	SE	ESE	SE	SE	SSW	SW	SW	SW	SSW	ESE	SE	SE	ENE	SE	SE	ESE	
	風速	5.6	6.9	6.9	6.8	6.3	7.0	8.4	6.4	7.4	9.8	10.7	10.7	14.8	16.6	16.0	9.1	8.3	4.8	5.0	0.8	1.9	1.6	1.2	0.8	7.3	21.6	1438	35.0

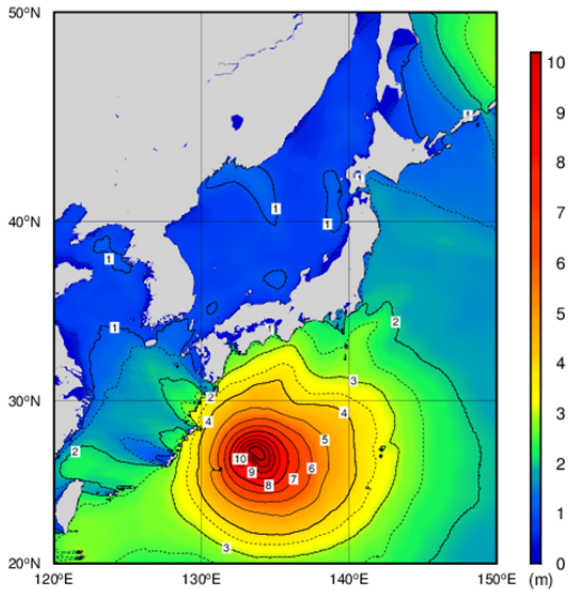
※塗りつぶしは、黄色：平均風速 10.0m/s 以上 赤色：平均風速 20.0m/s 以上

2018年9月5日

時刻		1	2	3	4	5	6	7	8	9	10	11	12	13	14	15	16	17	18	19	20	21	22	23	24	日最多	日最大	時分	日最大	時分		
																										風向	風速		風向		瞬間風速	
観測所名																										日平均	/風向			/風向		
																										風速						
三国	風向	S	S	SSE	S	SSE	S	SSE	S	S	S	S	WSW	SW	WSW	W	WNW	W	W	WSW	SSW	SSE	SSE	SSE	SSE	S	S		SW			
	風速	2.5	3.2	5.2	4.1	3.6	3.3	4.6	6.5	7.3	6.7	7.3	4.8	4.3	4.3	3.8	5.9	5.1	2.0	2.2	1.7	2.2	2.0	2.0	2.8	4.0	7.9	1053	11.8	1251		
春江	風向	SE	SSE	SSE	SSE	S	SSE	S	S	S	S	SSW	SW	SW	SW	SSW	WNW	WNW	WNW	S	S	SE	SSE	SSE	SSE	S	SW		SW			
	風速	3.2	3.9	4.1	3.2	3.1	2.7	3.7	4.1	4.4	6.0	6.2	6.2	6.2	6.7	5.0	6.4	5.6	1.1	1.6	1.8	2.2	2.9	1.7	3.0	3.8	6.8	1359	11.3	1330		
越廼	風向	S	S	S	SSE	SSE	SSE	SE	SSE	SE	SE	WSW	SW	WSW	WSW	WSW	W	W	W	SSE	SE	SSE	SSE	SSE	SE	SSE	W		W			
	風速	2.6	2.5	1.8	1.7	2.3	1.7	2.1	2.3	2.2	2.4	5.3	3.9	5.0	4.7	4.4	5.2	3.3	1.4	1.2	1.0	1.6	1.8	1.7	2.3	2.6	5.8	1544	10.4	1053		
福井	風向	SSE	SSE	SE	S	WSW	SSW	SSW	SSE	SSE	S	SSW	SW	SW	SSW	SW	WSW	WNW	SW	SW	SE	SSE	S	WSW	S	SW	SSW		SSW			
	風速	2.9	3.0	2.7	1.6	1.4	1.8	2.4	3.6	3.7	3.3	6.1	5.5	4.7	5.0	5.0	5.2	4.5	2.0	1.4	2.0	1.4	1.7	1.6	1.4	3.0	7.5	1107	11.5	1101		
勝山	風向	NNE	NNE	E	E	NNW	E	SE	-	SSE	S	S	WSW	WSW	SW	W	WSW	WNW	NNW	NNE	E	E	-	E	NE	E	WNW		SW			
	風速	2.9	1.4	2.8	1.4	0.8	1.3	0.5	0.2	1.3	1.9	2.7	3.5	3.8	3.5	3.0	3.0	5.7	3.5	1.5	2.8	2.2	0.0	1.9	1.3	2.2	6.1	1709	9.3	1159		
大野	風向	NNW	E	NE	SW	-	-	S	-	SSE	ENE	SW	WSW	SW	W	WNW	SW	SW	N	NW	WNW	-	-	-	WSW	SW	W		WSW			
	風速	1.8	1.0	1.5	0.4	0.2	0.1	0.3	0.2	0.9	1.4	2.0	1.9	3.0	2.7	1.6	1.3	1.2	2.2	0.8	0.3	0.2	0.1	0.1	0.8	1.2	3.7	1410	7.5	1406		
今庄	風向	N	S	NNE	ESE	SSE	SSE	SSE	SSE	SSE	SSE	S	S	SSW	SSW	SSW	SSW	SSW	SW	SW	SW	SSW	S	SW	SSW	SSW	SSW		S			
	風速	1.6	0.4	0.9	0.9	0.8	1.4	1.4	1.7	1.7	3.8	4.1	3.7	3.9	3.8	2.8	2.6	3.7	1.0	0.5	1.4	0.8	1.5	1.1	1.9	2.1	5.0	1625	9.8	1619		
敦賀	風向	SSW	N	NNE	W	SW	S	SSE	SE	SE	SE	SE	SSE	SSE	SSE	SSE	WSW	NE	N	NW	ESE	S	S	S	SSE	SSE	SE		SSE			
	風速	2.2	2.3	3.6	1.1	1.4	2.0	1.5	2.2	4.2	7.8	7.2	5.5	5.6	4.8	4.0	4.1	3.6	3.3	1.8	2.0	2.0	2.1	2.3	2.6	3.2	8.2	1012	12.1	1023		
美浜	風向	ESE	SSE	S	SSW	-	S	SSW	SSW	SW	SW	SW	SW	WSW	WSW	WSW	WNW	N	N	ESE	E	-	SSW	S	SSW	SSW	NW		WNW			
	風速	0.5	0.3	0.9	0.3	0.2	0.3	0.6	0.7	1.6	1.6	2.7	2.1	2.1	3.2	2.0	4.2	2.8	1.1	0.6	0.8	0.2	0.6	1.2	0.9	1.4	5.6	1610	11.3	1601		
小浜	風向	SE	SE	S	SSE	S	S	SSE	SE	E	S	WSW	SW	W	WSW	WSW	SSW	N	NNE	S	S	SSE	SSE	SE	SSE	S	WSW		SSW			
	風速	1.1	1.3	2.4	2.4	1.9	2.0	1.8	3.0	3.3	2.5	2.6	2.6	3.7	2.8	3.6	3.8	2.8	1.4	2.2	2.9	2.4	1.9	2.1	1.9	2.6	5.8	1251	9.3	1115		

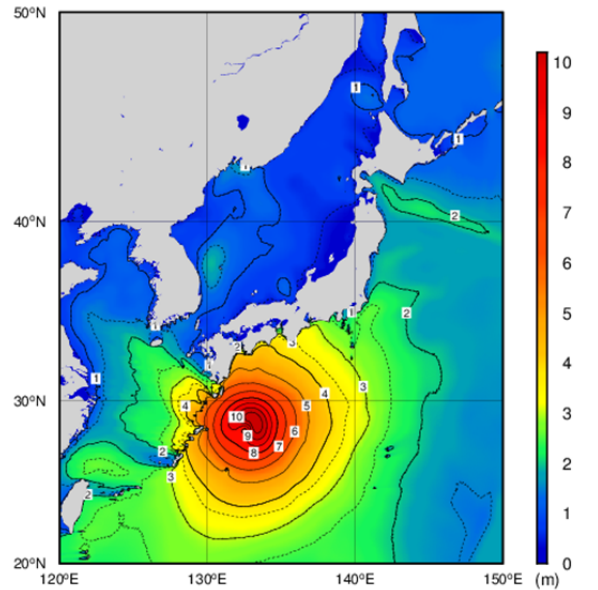
(6) 波の状況 (9月3日09時~9月4日21時:12時間毎)

9月3日09時



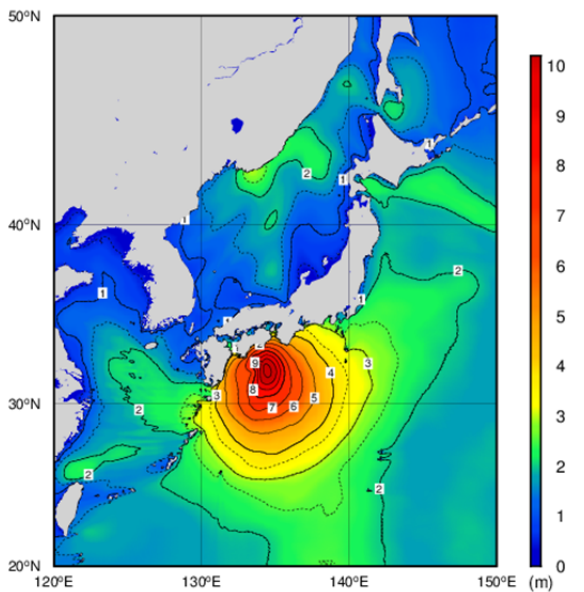
All rights reserved. Copyright © Japan Meteorological Agency

9月3日21時



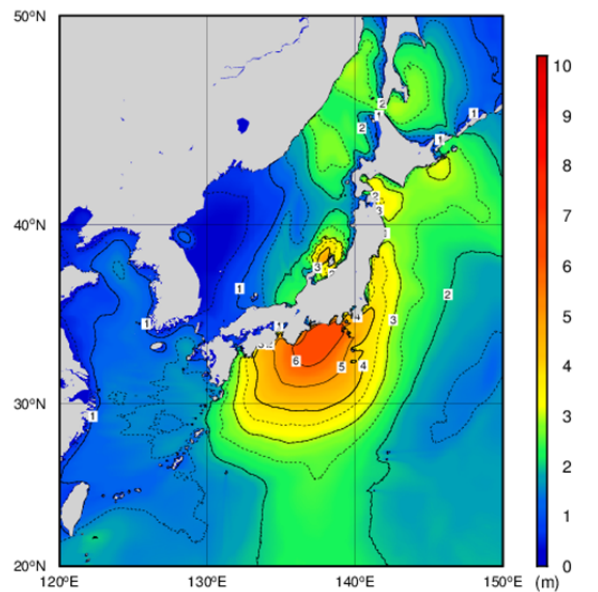
All rights reserved. Copyright © Japan Meteorological Agency

9月4日09時



All rights reserved. Copyright © Japan Meteorological Agency

9月4日21時



All rights reserved. Copyright © Japan Meteorological Agency

[利用上の注意]

波の高さを等波高線で示しています。等波高線は、1メートルごとの実線と0.5メートルごとの破線(4メートル未満の領域のみ)を表示しています。

波の高さは「有義波高」で示しています。

○「有義波高」

実際の海面には高い波も低い波も含まれており、このような状態をよりよく代表するために、目視での観測に近いとされる「有義波高」が用いられています。波高(波の高さ)と言った場合は、一般に有義波高を指します。

ただしその利用に当たっては、有義波高よりも高い波を含み得ることに注意が必要です。例えば、100個の波を観測した中には有義波高の約1.6倍の最大波が、同じく1000個の波の中には約2倍の高さの最大波が含まれるといわれています。

3 気象官署と地域気象観測所の極値更新状況

○気象官署及び特別地域気象観測所（通年としての第3位まで）

福井

更新なし

敦賀

要素名	順位	値	起日	統計開始年
日最大瞬間風速・風向	1	47.9m/s 東南東	2018年9月4日	1910年～
日最大風速・風向	3	26.3m/s 南南東	2018年9月4日	1897年～

○気象官署及び特別地域気象観測所（9月としての第3位まで）

福井

更新なし

敦賀

要素名	順位	値	起日	統計開始年
日最大瞬間風速・風向	1	47.9m/s 東南東	2018年9月4日	1910年～
日最大風速・風向	3	26.3m/s 南南東	2018年9月4日	1898年～
日最大10分間降水量	3	17.0mm	2018年9月4日	1937年～
日最大1時間降水量	3	47.5mm	2018年9月4日	1937年～

○地域気象観測所（通年として第1位）

地点名	要素名	順位	値	起日	統計開始年
三国	日最大瞬間風速・風向	1	42.0m/s 南	2018年9月4日	2009年～
勝山	日最大風速・風向	1	21.1m/s 南東	2018年9月4日	1993年～
勝山	日最大瞬間風速・風向	1	38.9m/s 南東	2018年9月4日	2009年～
大野	日最大風速・風向	1	14.2m/s 南東	2018年9月4日	1976年～
大野	日最大瞬間風速・風向	1	31.5m/s 東南東	2018年9月4日	2008年～

○地域気象観測所（9月として第1位）

地点名	要素名	順位	値	起日	統計開始年
三国	日最大風速・風向	1	24.4m/s 南	2018年9月4日	1979年～
三国	日最大瞬間風速・風向	1	42.0m/s 南	2018年9月4日	2009年～
春江	日最大風速・風向	1	21.7m/s 南	2018年9月4日	2003年～
春江	日最大瞬間風速・風向	1	31.9m/s 南南西	2018年9月4日	2009年～
越廼	日最大風速・風向	1	10.3m/s 西南西	2018年9月4日	1979年～
越廼	日最大瞬間風速・風向	1	25.4m/s 南南西	2018年9月4日	2009年～
勝山	日最大風速・風向	1	21.1m/s 南東	2018年9月4日	1994年～
勝山	日最大瞬間風速・風向	1	38.9m/s 南東	2018年9月4日	2009年～

（次頁へ続く）

地点名	要素名	順位	値	起日	統計開始年
勝山	日最大瞬間風速・風向	1	38.9m/s 南東	2018年9月4日	2009年～
大野	日最大風速・風向	1	14.2m/s 南東	2018年9月4日	1976年～
大野	日最大瞬間風速・風向	1	31.5m/s 東南東	2018年9月4日	2008年～
大野	日最大10分間降水量	1	15.5mm	2018年9月4日	2008年～
今庄	日最大風速・風向	1	14.6m/s 南南西	2018年9月4日	1979年～
今庄	日最大瞬間風速・風向	1	30.9m/s 南南西	2018年9月4日	2008年～
美浜	日最大風速・風向	1	15.3m/s 南東	2018年9月4日	1979年～
美浜	日最大瞬間風速・風向	1	32.2m/s 南南東	2018年9月4日	2009年～
美浜	日最大1時間降水量	1	55.0mm	2018年9月4日	1976年～
美浜	日最大10分間降水量	1	18.0mm	2018年9月4日	2009年～
小浜	日最大瞬間風速・風向	1	35.0m/s 東南東	2018年9月4日	2008年～
小浜	日最大10分間降水量	1	15.5mm	2018年9月4日	2008年～

4 警報等の発表状況

(1) 特別警報・警報・注意報の発表状況

(平成30年9月4日03時51分～9月5日07時47分)

●:発表 ◇:特別警報から警報 ▽:特別警報から注意報 ▼:警報から注意報 ○:継続 解:解除
 浸:浸水害 土:土砂災害 土浸:土砂災害、浸水害 斜体字:発表 下線:特別警報から警報

発表・解除日時刻	警報・注意報	福井市	あわら市	坂井市	永平寺町	越前町	鯖江市	越前市	池田町	南越前町	大野市	勝山市	敦賀市	美浜町	若狭町	小浜市	高浜町	おおい町
2018/9/4 3:51	強風注意報	●	●	●	●	●	●	●	●	●	●	●	●	●	●	●	●	●
	暴風警報	●	●	●	●	●	●	●	●	●	●	●	●	●	●	●	●	●
2018/9/4 6:35	雷注意報	●	●	●	●	●	●	●	●	●	●	●	●	●	●	●	●	●
	波浪注意報	●	●	●	●	●	●	●	●	●	●	●	●	●	●	●	●	●
	高潮注意報	●	●	●	●	●	●	●	●	●	●	●	●	●	●	●	●	●
	大雨警報	浸	浸	浸	浸	浸	浸	浸	土	土	土浸	土浸	土浸	土浸	土浸	土浸	土浸	土浸
2018/9/4 11:22	暴風警報	○	○	○	○	○	○	○	○	○	○	○	○	○	○	○	○	○
	波浪警報	●	●	●	●	●	●	●	●	●	●	●	●	●	●	●	●	●
	高潮警報	●	●	●	●	●	●	●	●	●	●	●	●	●	●	●	●	●
	大雨注意報	●	●	●	●	●	●	●	●	●	●	●	●	●	●	●	●	●
	雷注意報	○	○	○	○	○	○	○	○	○	○	○	○	○	○	○	○	○
	洪水注意報	●	●	●	●	●	●	●	●	●	●	●	●	●	●	●	●	●
	高潮注意報	○	○	○	○	○	○	○	○	○	○	○	○	○	○	○	○	○
	大雨警報	土浸	土	土	土	土	土浸	土浸	土	土	土浸	土浸	土浸	土浸	土浸	土浸	土浸	土浸
2018/9/4 15:41	洪水警報	○	○	○	○	○	○	○	○	○	○	○	●	●	○	○	○	○
	暴風警報	○	○	○	○	○	○	○	○	○	○	○	○	○	○	○	○	○
	波浪警報	○	○	○	○	○	○	○	○	○	○	○	○	○	○	○	○	○
	高潮警報	○	○	○	○	○	○	○	○	○	○	○	○	○	○	○	○	○
	雷注意報	○	○	○	○	○	○	○	○	○	○	○	○	○	○	○	○	○
	洪水注意報	○	○	○	○	○	○	○	○	○	○	○	○	○	○	○	○	○
	高潮注意報	○	○	○	○	○	○	○	○	○	○	○	○	○	○	○	○	○
	大雨警報	土浸	土浸	土浸	土浸	土浸	土浸	土浸	土浸	土浸	土浸	土浸	土浸	土浸	土浸	土浸	土浸	土浸
2018/9/4 15:58	洪水警報	○	○	○	○	○	○	○	○	○	○	○	○	○	○	○	○	○
	暴風警報	○	○	○	○	○	○	○	○	○	○	○	○	○	○	○	○	○
	波浪警報	○	○	○	○	○	○	○	○	○	○	○	○	○	○	○	○	○
	高潮警報	○	○	○	○	○	○	○	○	○	○	○	○	○	○	○	○	○
	雷注意報	○	○	○	○	○	○	○	○	○	○	○	○	○	○	○	○	○
	洪水注意報	○	○	○	●	○	○	○	○	○	○	○	○	○	○	○	○	○
	高潮注意報	○	○	○	○	○	○	○	○	○	○	○	○	○	○	○	○	○
	大雨警報	土浸	土	土	土	土	土浸	土浸	土	土	土浸	土浸	土浸	土				
2018/9/4 16:56	洪水警報	○	○	○	○	○	○	○	○	○	○	○	○	○	○	○	○	○
	暴風警報	○	○	○	○	○	○	○	○	○	○	○	○	○	○	○	○	○
	波浪警報	○	○	○	○	○	○	○	○	○	○	○	○	○	○	○	○	○
	高潮警報	○	○	○	○	○	○	○	○	○	○	○	○	○	○	○	○	○
	雷注意報	○	○	○	○	○	○	○	○	○	○	○	○	○	○	○	○	○
	洪水注意報	○	○	●	○	○	○	○	○	○	○	○	○	○	○	○	○	○
	高潮注意報	○	○	○	○	○	○	○	○	○	○	○	○	○	○	○	○	○
	大雨警報	土浸	土	土	土	土	土浸	土浸	土	土	土浸	土浸	土浸	土				
2018/9/4 18:32	洪水警報	●	○	○	○	○	○	○	○	○	○	○	○	○	○	○	○	○
	暴風警報	○	○	○	○	○	○	○	○	○	○	○	○	○	○	○	○	○
	波浪警報	○	○	○	○	○	○	○	○	○	○	○	○	○	○	○	○	○
	高潮警報	○	○	○	○	○	○	○	○	○	○	○	○	○	○	○	○	○
	大雨注意報														▼	▼	▼	▼
	雷注意報	○	○	○	○	○	○	○	○	○	○	○	○	○	○	○	○	○
	洪水注意報														▼	▼	▼	▼
	高潮注意報	○	○	○	○	○	○	○	○	○	○	○	○	○	○	○	○	○
2018/9/4 19:42	大雨警報	土浸	土	土	土	土	浸	土浸	土	土	土浸	土浸	土					
	洪水警報	○	○	○	○	○	○	○	○	○	○	○	○	○	○	○	○	○
	大雨注意報													▼	○	○	○	○
	雷注意報	○	○	○	○	○	○	○	○	○	○	○	○	○	○	○	○	○
	強風注意報	▼	▼	▼	▼	▼	▼	▼	▼	▼	▼	▼	▼	▼	▼	▼	▼	▼
	波浪注意報	▼	▼	▼	○	○	○	▼	▼	▼	▼	▼	▼	▼	▼	▼	▼	▼
	洪水注意報	○	○	○	○	○	○	○	○	○	○	○	○	○	○	○	○	○
	高潮注意報	○	○	○	○	○	○	○	○	○	○	○	○	○	○	○	○	○
2018/9/4 21:22	大雨注意報	土	▼	土	土	▼	▼	土	土	土	土	土	▼	○	○	○	○	○
	雷注意報	○	○	○	○	○	○	○	○	○	○	○	○	○	○	○	○	○
	強風注意報	○	○	○	○	○	○	○	○	○	○	○	○	○	○	○	○	○
	波浪注意報	○	○	○	○	○	○	○	○	○	○	○	○	○	○	○	○	○
	洪水注意報	○	○	○	○	○	○	○	○	○	○	○	○	○	○	○	○	○
	高潮注意報	○	○	○	○	○	○	○	○	○	○	○	○	○	○	○	○	○
2018/9/5 0:01	大雨警報	土	土	土	土	土	土	土	土	土	土	土	土	土	土	土	土	土
	大雨注意報	○	○	○	○	○	○	○	○	○	○	○	○	○	○	○	○	○
	雷注意報	○	○	○	○	○	○	○	○	○	○	○	○	○	○	○	○	○
	強風注意報	解	解	解	解	解	解	解	解	解	解	解	解	解	解	解	解	解
	波浪注意報	○	○	○	○	○	○	○	○	○	○	○	○	○	○	○	○	○
2018/9/5 4:10	洪水注意報	○	○	○	○	○	○	○	○	○	○	○	○	○	○	○	○	○
	高潮注意報	○	○	○	○	○	○	○	○	○	○	○	○	○	○	○	○	○
	大雨警報	土	土	土	土	土	土	土	土	土	土	土	土	土	土	土	土	土
	大雨注意報	○	○	○	○	○	○	○	○	○	○	○	○	○	○	○	○	○
	雷注意報	解	解	解	解	解	解	解	解	解	解	解	解	解	解	解	解	解
2018/9/5 5:47	波浪注意報	解	解	解	解	解	解	解	解	解	解	解	解	解	解	解	解	解
	洪水注意報	解	解	解	解	解	解	解	解	解	解	解	解	解	解	解	解	解
	高潮注意報	○	○	○	○	○	○	○	○	○	○	○	○	○	○	○	○	○
2018/9/5 7:47	大雨注意報	○	○	○	○	○	○	○	○	○	○	○	○	○	○	○	○	○
	高潮注意報	○	○	○	○	○	○	○	○	○	○	○	○	○	○	○	○	○

(2) 府県気象情報の発表状況（平成30年9月2日17時07分～5日06時12分）

発表時刻	情報名	備考
2018/9/2 17:07	台風第21号に関する福井県気象情報 第1号	
2018/9/3 06:49	台風第21号に関する福井県気象情報 第2号	
2018/9/3 16:52	台風第21号に関する福井県気象情報 第3号	
2018/9/4 06:06	台風第21号に関する福井県気象情報 第4号	
2018/9/4 11:33	台風第21号に関する福井県気象情報 第5号	
2018/9/4 17:33	台風第21号に関する福井県気象情報 第6号	
2018/9/5 00:37	台風第21号に関する福井県気象情報 第7号	
2018/9/5 06:12	台風第21号に関する福井県気象情報 第8号	

(3) 土砂災害警戒情報の発表状況（福井県と共同発表）

（平成30年9月4日15時45分～20時35分）

発表時刻	情報名	警戒対象地域	警戒解除地域
2018/9/4 15:45	福井県土砂災害警戒情報 第1号	大野市、池田町、南越前町	
2018/9/4 16:00	福井県土砂災害警戒情報 第2号	福井市、大野市、勝山市、越前市、池田町、南越前町	
2018/9/4 19:50	福井県土砂災害警戒情報 第3号	南越前町	福井市、大野市、勝山市、越前市、池田町
2018/9/4 20:35	福井県土砂災害警戒情報 第4号		南越前町

(4) 竜巻注意情報の発表状況（平成30年9月4日11時28分～17時48分）

発表時刻	情報名	対象地域
2018/9/4 11:28	福井県竜巻注意情報 第1号	嶺北
2018/9/4 15:30	福井県竜巻注意情報 第2号	嶺南
2018/9/4 15:48	福井県竜巻注意情報 第3号	嶺北、嶺南
2018/9/4 16:47	福井県竜巻注意情報 第4号	嶺北、嶺南
2018/9/4 17:48	福井県竜巻注意情報 第5号	嶺北

5 福井県の被害状況

(1) 人的被害

重傷1名（越前市）

軽傷5名（福井市1名、敦賀市2名、小浜市1名、美浜町1名）

(2) 物的被害

住家被害

一部損壊 大野市（4棟）、小浜市（1棟）、若狭町（3棟）

非住家

一部損壊 敦賀市（1棟）

（3）公共交通機関、道路の通行止め状況

9月4日にJR北陸本線及びJR越美北線、JR小浜線で一部運休。えちぜん鉄道、福井鉄道で一部運休。路線バス（京福バス、福井交通、福鉄バス、大和交通、京都交通、西日本JRバス）一部運休、高速バス一部運休。

9月4日に舞鶴若狭自動車道、北陸自動車道で一部区間通行止め。県管理道路通行止め。

（4）停電

9月4日

北陸電力 福井市（3690件）、敦賀市（7180件）、大野市（630件）、勝山市（650件）、鯖江市（300件）、越前市（1130件）、坂井市（90件）、南越前町（1200件）、越前町（350件）、あわら市（190件）

関西電力 小浜市（800件）、美浜町（1000件）、若狭町（200件）、おおい町（100件）

（平成30年9月5日15時現在 福井県安全環境部危機対策・防災課等調べ）

6 気象台の執った措置

（1）防災関係機関への説明会等

9月3日 14:00 台風第21号に関する連絡調整会議（福井県庁）
14:00 台風第21号に関する説明会（気象台）
15:00 台風・津波等委員会（敦賀海上保安部）

（2）県への支援

JETTを派遣し、今後の気象状況について解説を実施（9月4日：5回）。

（3）市町への支援

ホットラインにより市町防災担当へ今後の気象状況について解説を実施（23回）。

（4）報道対応

FBC ラジオ出演、NHK 福井放送局出演（9月4日）

問い合わせ先 福井地方気象台 電話：(0776) 24-0069
--

※本気象速報の内容の全部または一部については、適宜の方法により出所を明示することにより、引用、転載、複製を行うことができます。

ただし、「無断転載を禁じます」等の注記があるものについては、それに従ってください。本気象速報の内容の全部または一部について、福井地方気象台に無断で改変を行うことはできません。