

# 平成29年 台風第18号に関する栃木県気象速報

## 目 次

1. 資料作成の目的
2. 気象の状況
  - (1) 気象概況
  - (2) 台風経路図・位置表
  - (3) 地上天気図・気象衛星赤外画像
  - (4) レーダーエコー図
  - (5) 雨の状況
  - (6) 風の状況
  - (7) 極値更新状況
3. 気象台の執った措置
  - (1) 警報・注意報発表状況
  - (2) 気象情報発表状況
  - (3) 竜巻注意情報発表状況
  - (4) 土砂災害警戒情報発表状況
  - (5) 指定河川洪水予報発表状況
  - (6) 関係機関への説明会等
4. 被害の状況
5. 避難勧告・指示の状況
6. 参考資料

平成29年9月19日

宇都宮地方気象台

注)本資料は速報として9月19日09時現在で取りまとめたものです。後日内容の一部訂正や追加をすることがあります。

## 1. 資料作成の目的

9月17日から9月18日にかけて、台風第18号の影響により、強風による人的被害や住家被害が発生したほか、交通機関やライフラインにも影響があった。

このときの気象状況をとりまとめる目的で本資料を作成した。

なお、本資料は9月19日09時現在のものである。

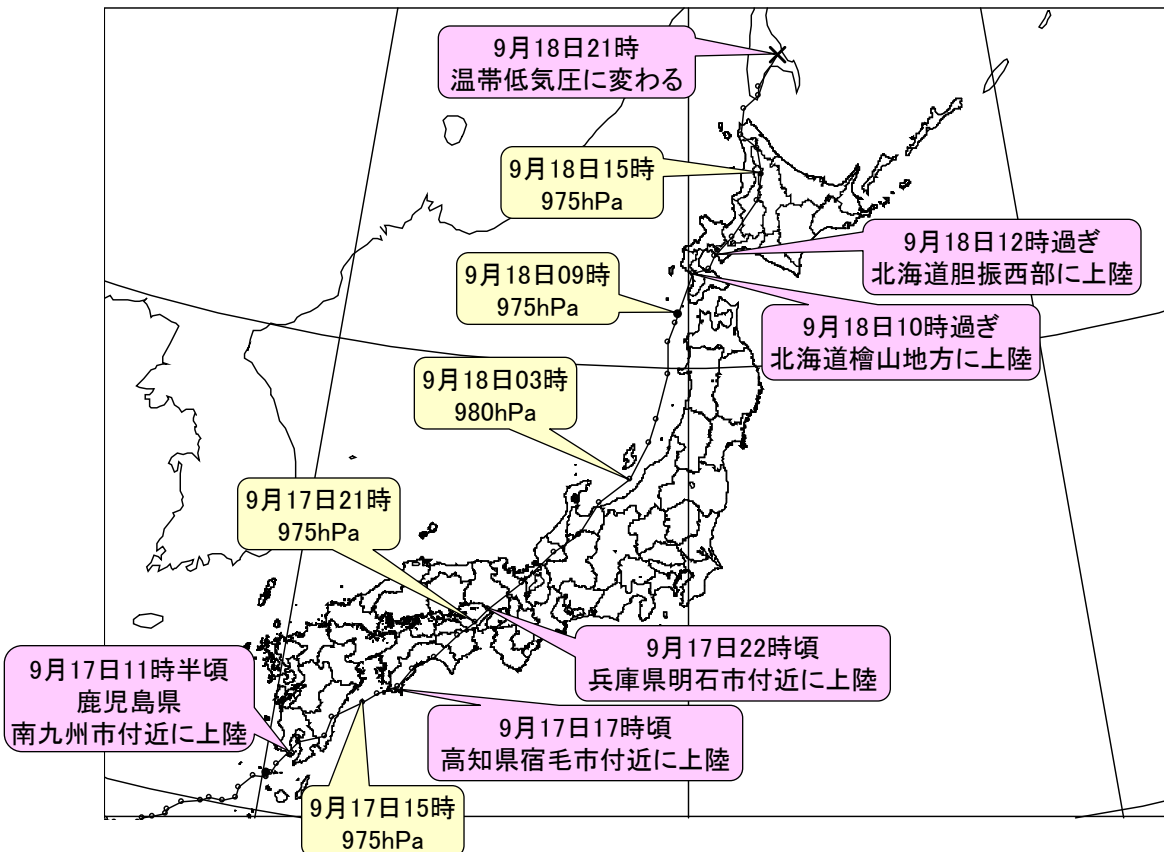
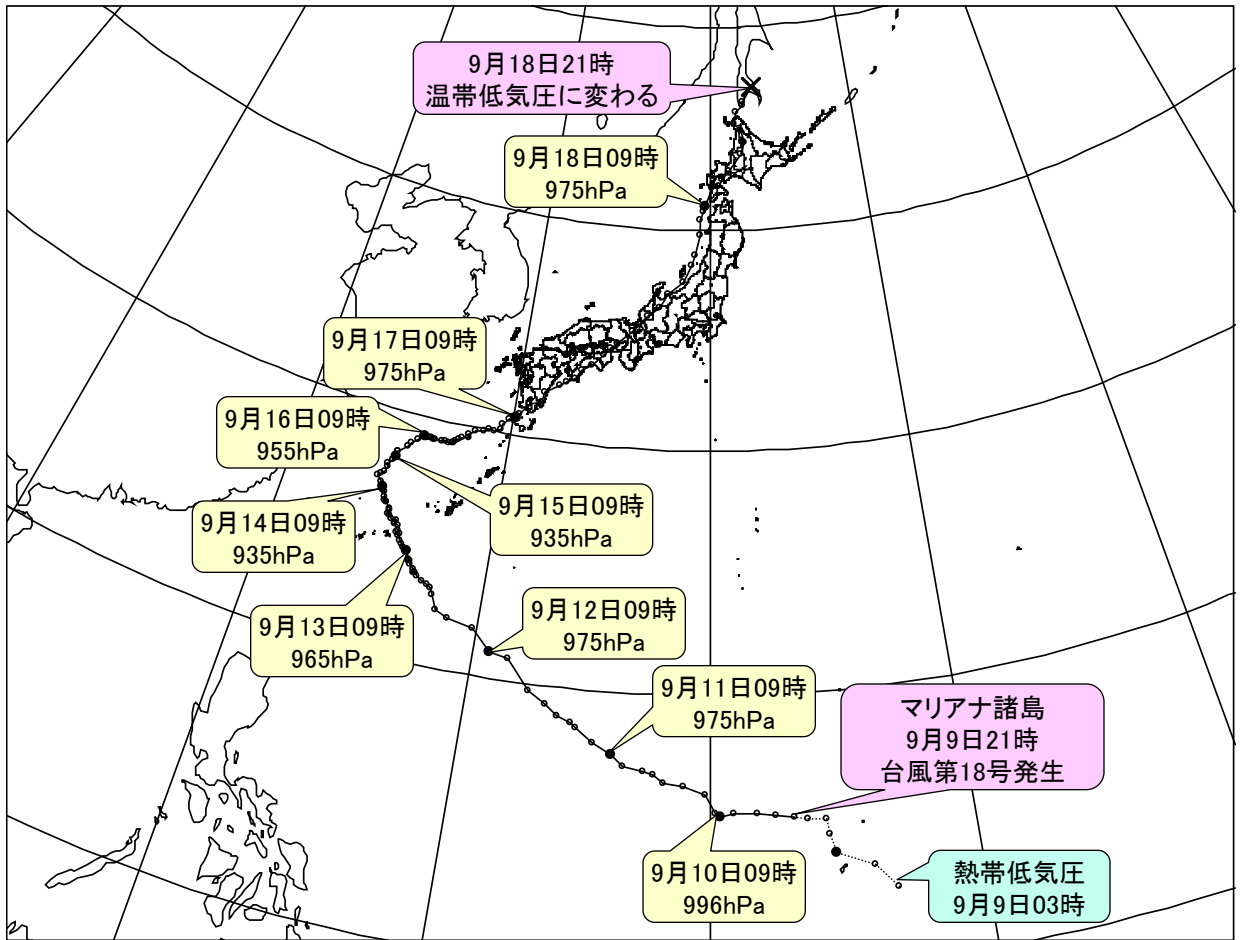
## 2. 気象の状況

### (1) 気象概況

台風第18号は、9月9日21時にマリアナ諸島で発生し、11日から12日にかけて強い勢力となりフィリピンの東から沖縄の南を北西に進んだ。13日は、非常に強い勢力となり宮古島の東の海上を北北西に進み、14日から15日にかけて東シナ海を北上した。16日は、大型で強い勢力となり、進路を東よりに変えて東シナ海を東北東に進み、17日11時半頃、鹿児島県南九州市に上陸した。その後、暴風域を伴ったまま次第に速度を上げて九州南部及び四国地方を通過し、17日22時頃に兵庫県明石市付近に上陸した後、近畿地方及び北陸地方を北東に進み、18日3時には佐渡市の南に達した。18日明け方から朝にかけて、日本海を北北東に進み、10時過ぎに北海道檜山地方に上陸した。その後、北海道を北北東に進み、18日21時にサハリンで温帯低気圧に変わった。

このため栃木県では北部山地では16日21時から18日07時までの総降水量が120ミリを超える大雨となった。さらに県内の所々で風速10メートルを超えるやや強い風が吹いた。

(2) 台風経路図・位置表



台風第18号 経路図（日時、中心気圧（hPa））速報解析

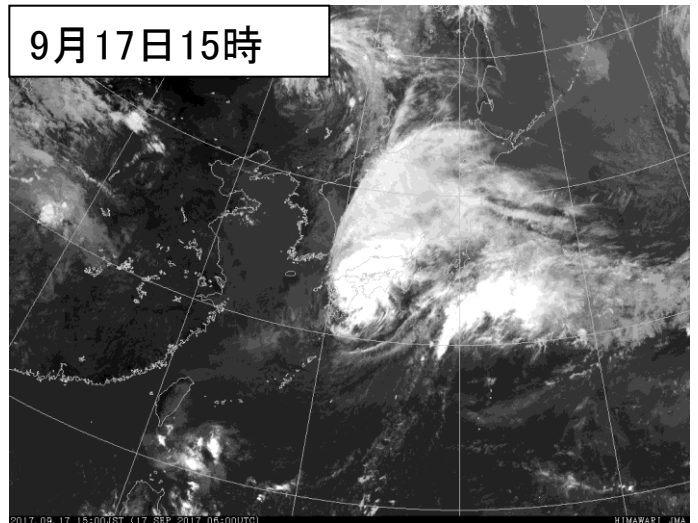
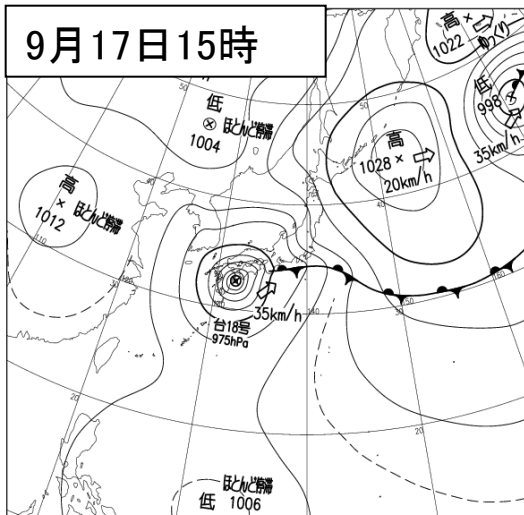
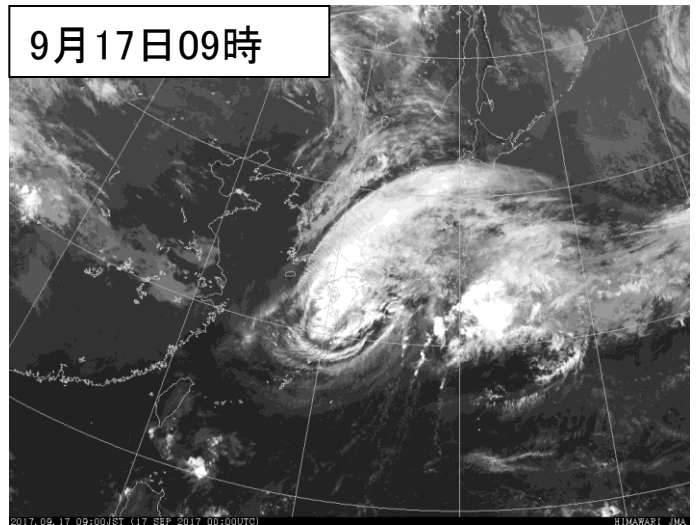
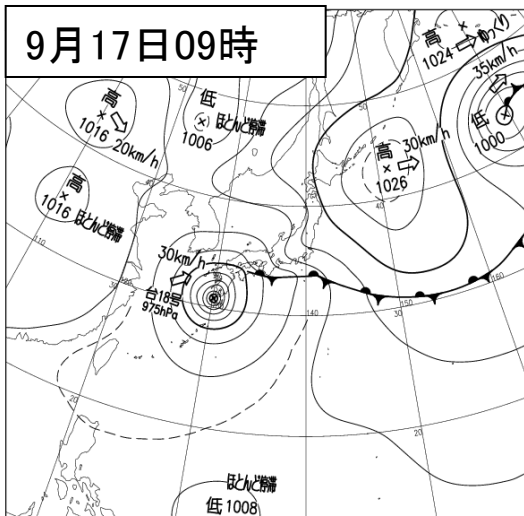
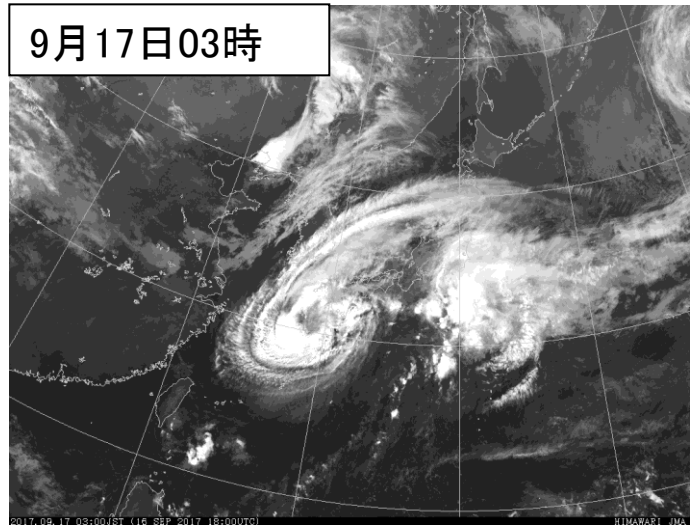
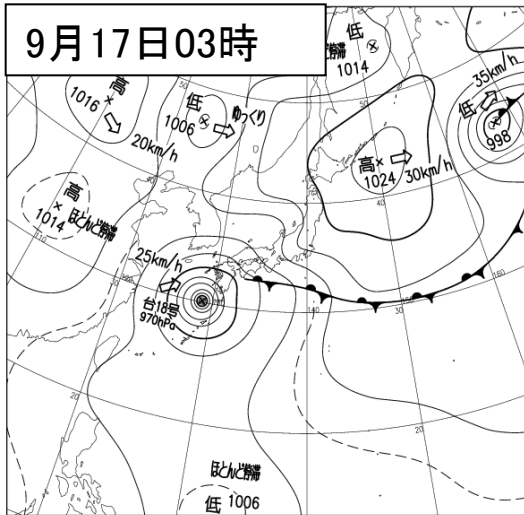
## 台風位置表(台風第18号)

月日時		中心位置		中心気圧 (hPa)	最大風速 (m/s)	進行方向・速度 (km/h)		暴風半径 (km)			強風半径 (km)			大きさ	強さ
月	日	時	北緯			東経									
9	9	3	12.6	146.8	1006	15	西北西	30							熱帯低気圧
9	9	6	13.5	146.1	1006	15	北西	30							熱帯低気圧
9	9	9	14.0	144.7	1006	15	北西	30							熱帯低気圧
9	9	12	14.7	144.5	1006	15	北西	30							熱帯低気圧
9	9	15	15.3	144.4	1006	15	北西	25							熱帯低気圧
9	9	18	15.3	143.7	1006	15	北西	25							熱帯低気圧
9	9	21	15.4	143.2	1004	18	北西	20				全域	110		
9	10	0	15.5	142.5	1004	18	西北西	25				全域	110		
9	10	3	15.6	141.8	1002	18	西北西	25				全域	110		
9	10	6	15.6	140.9	1002	18	西北西	25				全域	110		
9	10	9	15.5	140.4	996	20	西	25				全域	170		
9	10	12	15.6	140.2	996	20	西	20				全域	170		
9	10	15	16.3	139.8	996	20	西北西	20				全域	280		
9	10	18	16.6	139.0	996	20	西北西	20				全域	280		
9	10	21	16.7	138.2	992	23	西北西	25				全域	330		
9	11	0	17.0	137.8	992	23	西北西	25				全域	330		
9	11	3	17.1	137.4	990	25	西北西	25				全域	330		
9	11	6	17.3	136.6	990	25	西北西	25				全域	330		
9	11	9	17.7	136.1	975	35	西北西	25	全域	80	80	全域	390		強い
9	11	12	18.1	135.3	975	35	西北西	25	全域	80	80	全域	390		強い
9	11	15	18.6	134.6	975	35	西北西	30	全域	80	80	全域	390		強い
9	11	18	18.8	134.4	975	35	北西	20	全域	80	80	全域	390		強い
9	11	21	19.0	133.8	975	35	西北西	15	全域	80	80	全域	390		強い
9	12	0	19.4	133.3	975	35	西北西	20	全域	80	80	全域	390		強い
9	12	3	19.8	132.5	975	35	西北西	30	全域	80	80	全域	390		強い
9	12	6	20.9	131.5	975	35	北西	30	全域	80	80	全域	390		強い
9	12	9	21.1	130.7	975	35	北西	35	全域	80	80	全域	390		強い
9	12	12	21.9	129.8	970	35	西北西	35	全域	90	90	全域	390		強い
9	12	15	22.1	128.7	965	40	西北西	35	全域	110	110	全域	390		強い
9	12	18	22.3	128.1	965	40	西	30	全域	110	110	全域	390		強い
9	12	21	22.9	127.8	965	40	西北西	30	全域	110	110	全域	390		強い
9	12	22	23.1	127.7	965	40	西北西	30	全域	110	110	全域	390		強い
9	12	23	23.2	127.5	965	40	西北西	30	全域	110	110	全域	390		強い
9	13	0	23.3	127.3	965	40	西北西	25	全域	110	110	全域	390		強い
9	13	1	23.5	127.0	965	40	西北西	25	全域	110	110	全域	390		強い
9	13	2	23.6	126.9	965	40	西北西	25	全域	110	110	全域	390		強い
9	13	3	23.6	126.8	965	40	西北西	20	全域	110	110	全域	390		強い
9	13	4	23.7	126.8	965	40	西北西	20	全域	110	110	全域	390		強い
9	13	5	23.9	126.6	965	40	西北西	20	全域	110	110	全域	390		強い
9	13	6	24.0	126.6	965	40	西北西	15	全域	110	110	全域	390		強い
9	13	7	24.0	126.5	965	40	西北西	15	全域	110	110	全域	390		強い
9	13	8	24.1	126.5	965	40	西北西	15	全域	110	110	全域	390		強い
9	13	9	24.4	126.3	965	40	北西	15	全域	110	110	全域	390		強い
9	13	10	24.4	126.2	965	40	北西	15	全域	110	110	全域	390		強い
9	13	11	24.5	126.1	965	40	北西	15	全域	110	110	全域	390		強い
9	13	12	24.6	126.0	965	40	北西	15	全域	110	110	全域	390		強い
9	13	13	24.7	125.9	965	40	北西	15	全域	110	110	全域	390		強い
9	13	14	24.9	125.8	965	40	北西	15	全域	110	110	全域	390		強い
9	13	15	25.0	125.8	965	40	北北西	15	全域	110	110	全域	390		強い
9	13	16	25.0	125.7	965	40	北北西	15	全域	110	110	全域	390		強い
9	13	17	25.1	125.7	965	40	北北西	15	全域	110	110	全域	390		強い
9	13	18	25.3	125.7	950	45	北北西	15	全域	150	150	全域	390		非常に強い
9	13	19	25.3	125.5	950	45	北北西	15	全域	150	150	全域	390		非常に強い
9	13	20	25.4	125.5	950	45	北北西	15	全域	150	150	全域	390		非常に強い
9	13	21	25.5	125.5	950	45	北北西	10	全域	150	150	全域	390		非常に強い
9	13	22	25.5	125.3	950	45	北西	10	全域	150	150	全域	390		非常に強い
9	13	23	25.6	125.2	950	45	北西	15	全域	150	150	全域	390		非常に強い
9	14	0	25.7	125.1	950	45	北西	15	全域	200	200	全域	390		非常に強い
9	14	1	25.8	125.1	950	45	北西	10	全域	200	200	全域	390		非常に強い
9	14	2	25.9	125.1	950	45	北西	10	全域	200	200	全域	390		非常に強い
9	14	3	26.1	124.9	940	45	北西	15	全域	200	200	全域	390		非常に強い
9	14	4	26.1	124.9	940	45	北北西	15	全域	200	200	全域	390		非常に強い
9	14	5	26.2	124.8	940	45	北北西	15	全域	200	200	全域	390		非常に強い
9	14	6	26.3	124.7	940	45	北北西	15	全域	200	200	全域	390		非常に強い
9	14	7	26.5	124.7	940	45	北北西	15	全域	200	200	全域	390		非常に強い
9	14	8	26.6	124.6	940	45	北北西	15	全域	200	200	全域	390		非常に強い
9	14	9	26.7	124.5	935	50	北北西	15	全域	200	200	全域	390		非常に強い
9	14	12	26.9	124.4	935	50	北北西	15	全域	200	200	全域	390		非常に強い
9	14	15	27.1	124.2	935	50	北北西	10	全域	200	200	全域	390		非常に強い
9	14	18	27.2	124.3	935	50	北北西	10	全域	200	200	全域	390		非常に強い
9	14	21	27.3	124.4	935	50	北	ゆづくり	全域	200	200	全域	390		非常に強い

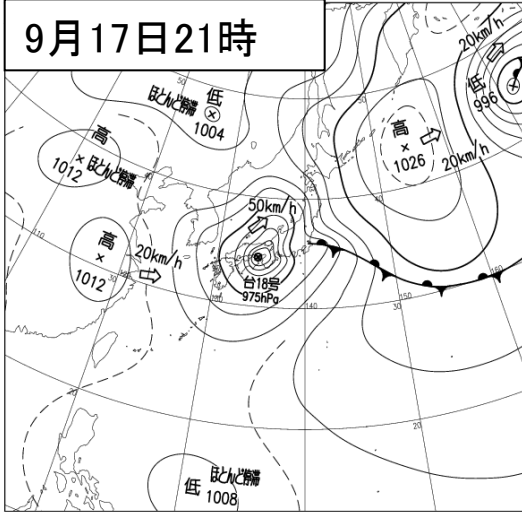
台風位置表(続き)

月日時		中心位置		中心気圧 (hPa)	最大風速 (m/s)	進行方向・速度 (km/h)		暴風半径 (km)			強風半径 (km)			大きさ	強さ			
月	日	時	北緯			東経												
9	15	0	27.6	124.5	935	50	北	ゆつくり	全域	200	200	全域	390		非常に強い			
9	15	3	27.7	124.5	935	50	北	ゆつくり	全域	200	200	全域	390		非常に強い			
9	15	6	27.9	124.7	935	50	北北東	ゆつくり	全域	200	200	全域	390		非常に強い			
9	15	9	28.1	124.8	935	50	北北東	10	全域	200	200	全域	390		非常に強い			
9	15	12	28.3	124.8	935	50	北北東	ゆつくり	全域	200	200	全域	390		非常に強い			
9	15	15	28.3	124.8	950	45	北北東	ゆつくり	全域	200	200	南側	500	北側	390	非常に強い		
9	15	18	28.6	125.2	950	45	北北東	ゆつくり	全域	200	200	南側	500	北側	390	非常に強い		
9	15	21	28.8	125.3	950	45	北北東	ゆつくり	全域	200	200	全域	500		大型	非常に強い		
9	16	0	29.0	125.6	950	45	北東	10	全域	200	200	全域	500		大型	非常に強い		
9	16	3	29.2	125.8	950	45	北東	10	全域	200	200	全域	500		大型	非常に強い		
9	16	6	29.2	125.9	950	45	北東	10	全域	200	200	全域	500		大型	非常に強い		
9	16	9	29.2	125.9	955	40	北東	ゆつくり	全域	200	200	全域	500		大型	強い		
9	16	10	29.2	126.0	955	40	北東	ゆつくり	全域	200	200	全域	500		大型	強い		
9	16	11	29.2	126.1	955	40	北東	ゆつくり	全域	200	200	全域	500		大型	強い		
9	16	12	29.2	126.2	955	40	北東	ゆつくり	全域	200	200	全域	500		大型	強い		
9	16	13	29.2	126.3	955	40	北東	ゆつくり	全域	200	200	全域	500		大型	強い		
9	16	14	29.2	126.4	955	40	北東	ゆつくり	全域	200	200	全域	500		大型	強い		
9	16	15	29.2	126.7	965	35	北東	ゆつくり	北東側	200	南西側	130	北東側	560	南西側	440	大型	強い
9	16	16	29.2	126.9	965	35	東北東	ゆつくり	北東側	200	南西側	130	北東側	560	南西側	440	大型	強い
9	16	17	29.2	127.1	965	35	東北東	10	北東側	200	南西側	130	北東側	560	南西側	440	大型	強い
9	16	18	29.2	127.2	965	35	東北東	10	北東側	200	南西側	130	北東側	560	南西側	440	大型	強い
9	16	19	29.2	127.3	965	35	東北東	10	北東側	200	南西側	130	北東側	560	南西側	440	大型	強い
9	16	20	29.3	127.4	965	35	東北東	10	北東側	200	南西側	130	北東側	560	南西側	440	大型	強い
9	16	21	29.4	127.5	965	35	東北東	15	北東側	200	南西側	130	北東側	560	南西側	440	大型	強い
9	16	22	29.5	127.7	965	35	東北東	15	北東側	200	南西側	130	北東側	560	南西側	440	大型	強い
9	16	23	29.6	128.0	965	35	東北東	15	北東側	200	南西側	130	北東側	560	南西側	440	大型	強い
9	17	0	29.7	128.0	965	35	東北東	15	全域	190	190	北東側	560	南西側	440	大型	強い	
9	17	1	29.9	128.3	965	35	東北東	20	全域	190	190	北東側	560	南西側	440	大型	強い	
9	17	2	30.0	128.7	965	35	東北東	25	全域	190	190	北東側	560	南西側	440	大型	強い	
9	17	3	30.1	128.9	970	35	東北東	25	全域	190	190	北東側	560	南西側	440	大型	強い	
9	17	4	30.1	129.2	970	35	東北東	25	全域	190	190	北東側	560	南西側	440	大型	強い	
9	17	5	30.2	129.5	970	35	東北東	25	全域	190	190	北東側	560	南西側	440	大型	強い	
9	17	6	30.4	129.5	970	35	東北東	30	全域	190	190	北東側	560	南西側	440	大型	強い	
9	17	7	30.7	129.8	970	35	東北東	30	全域	190	190	北東側	560	南西側	440	大型	強い	
9	17	8	30.7	130.1	970	35	東北東	30	全域	190	190	北東側	560	南西側	440	大型	強い	
9	17	9	30.8	130.1	975	30	東北東	30	全域	190	190	北東側	560	南西側	440	大型		
9	17	10	30.8	130.2	975	30	東北東	30	全域	190	190	北東側	560	南西側	440	大型		
9	17	11	31.0	130.3	975	30	東北東	30	全域	190	190	北東側	560	南西側	440	大型		
9	17	12	31.5	130.7	975	30	北東	30	全域	190	190	北東側	560	南西側	440	大型		
9	17	13	31.7	131.3	975	30	北東	30	全域	190	190	北東側	560	南西側	440	大型		
9	17	14	32.1	131.4	975	30	北東	30	全域	190	190	北東側	560	南西側	440	大型		
9	17	15	32.5	132.1	975	30	北東	35	南東側	190	北西側	130	全域	500		大型		
9	17	16	32.7	132.4	975	30	北東	35	南東側	190	北西側	130	全域	500		大型		
9	17	17	32.9	132.9	975	30	北東	35	南東側	190	北西側	130	全域	500		大型		
9	17	18	33.3	133.2	975	30	北東	35	南東側	190	北西側	130	全域	500		大型		
9	17	19	33.6	133.7	975	30	北東	40	南東側	190	北西側	130	全域	500		大型		
9	17	20	34.1	134.2	975	30	北東	45	南東側	190	北西側	130	全域	500		大型		
9	17	21	34.4	134.6	975	30	北東	50	南東側	190	北西側	130	全域	500		大型		
9	17	22	34.7	134.9	980	30	北東	55	南東側	190	北西側	130	全域	500		大型		
9	17	23	35.3	135.7	980	30	北東	60	南東側	190	北西側	130	全域	500		大型		
9	18	0	36.0	136.5	980	30	北東	65	南東側	190	北西側	130	南東側	600	北西側	500	大型	
9	18	1	36.4	137.1	980	30	北東	70	南東側	190	北西側	130	南東側	600	北西側	500	大型	
9	18	2	37.1	137.6	980	30	北東	70	南東側	190	北西側	130	東側	600	西側	500	大型	
9	18	3	37.6	138.4	980	25	北東	70					東側	600	西側	500	大型	
9	18	4	38.4	138.9	980	25	北東	80					東側	600	西側	500	大型	
9	18	5	38.9	139.1	980	25	北北東	80					東側	600	西側	500	大型	
9	18	6	39.9	139.4	975	30	北北東	85	北東側	170	南西側	110	南東側	650	北西側	500	大型	
9	18	7	40.6	139.4	975	30	北北東	80	北東側	170	南西側	110	南東側	740	北西側	500	大型	
9	18	8	41.0	139.6	975	30	北北東	80	北東側	170	南西側	110	南東側	740	北西側	500	大型	
9	18	9	41.2	139.7	975	30	北北東	70	東側	280	西側	170	南東側	740	北西側	500	大型	
9	18	10	42.1	140.1	975	30	北	70	東側	280	西側	170	南東側	740	北西側	500	大型	
9	18	11	42.2	140.6	975	30	北北東	65	東側	280	西側	170	南東側	740	北西側	500	大型	
9	18	12	42.5	140.8	975	30	北北東	50	東側	330	西側	170	南東側	880	北西側	390	大型	
9	18	13	42.9	141.3	975	30	北北東	50	東側	330	西側	170	南東側	880	北西側	390	大型	
9	18	14	43.7	142.1	975	30	北北東	60	東側	330	西側	170	南東側	880	北西側	390	大型	
9	18	15	44.3	142.3	975	30	北北東	65	東側	390	西側	170	南東側	880	北西側	390	大型	
9	18	16	44.9	142.2	975	30	北北東	60	東側	390	西側	170	南東側	880	北西側	390	大型	
9	18	17	45.2	141.7	975	30	北	55	東側	390	西側	170	南東側	880	北西側	390	大型	
9	18	18	45.8	141.8	975	30	北	65	東側	390	西側	170	南東側	880	北西側	390	大型	
9	18	19	46.1	142.3	975	30	北	60	東側	390	西側	170	南東側	880	北西側	390	大型	
9	18	20	46.3	142.3	975	30	北	50	東側	390	西側	170	南東側	880	北西側	390	大型	
9	18	21	47.0	143.0	976	30	北	45									温帯低気圧	

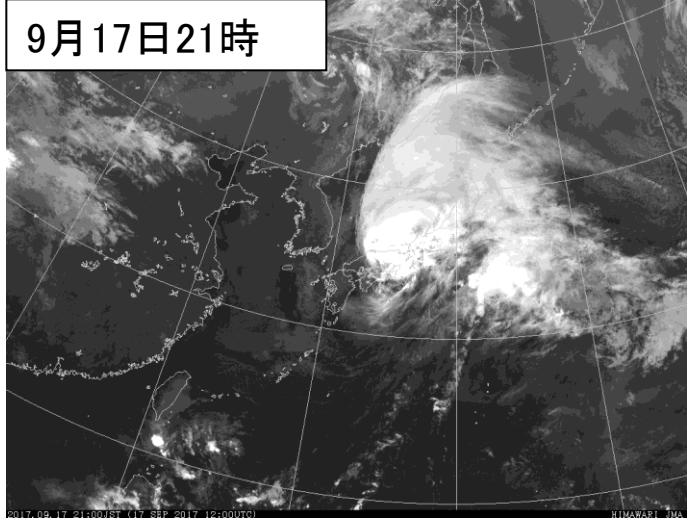
(3) 地上天気図・気象衛星赤外面像 (9月17日03時～9月18日09時)



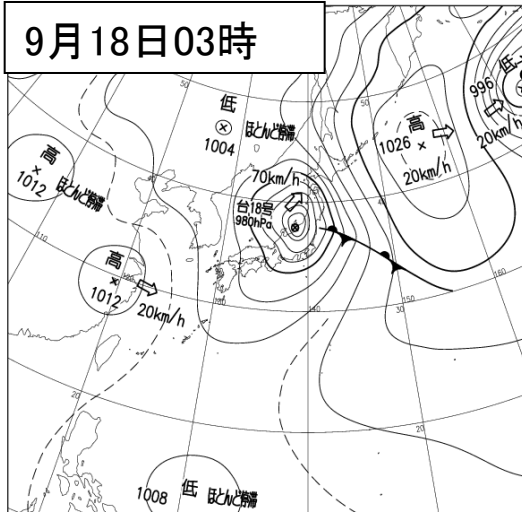
9月17日21時



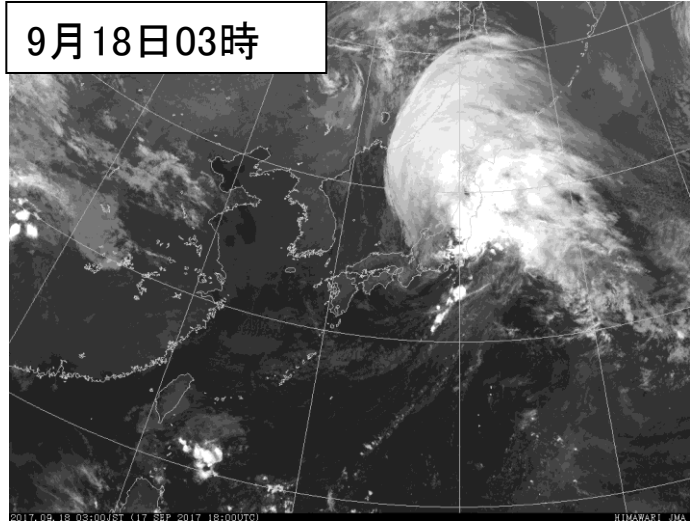
9月17日21時



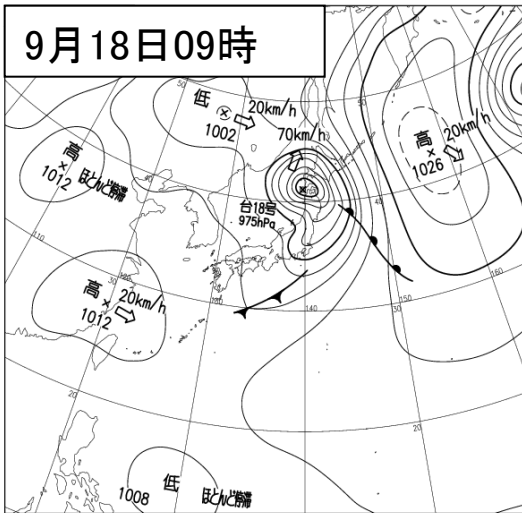
9月18日03時



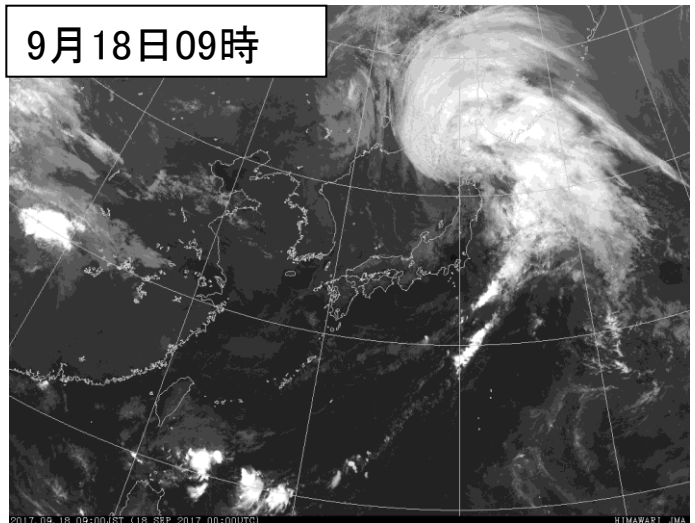
9月18日03時



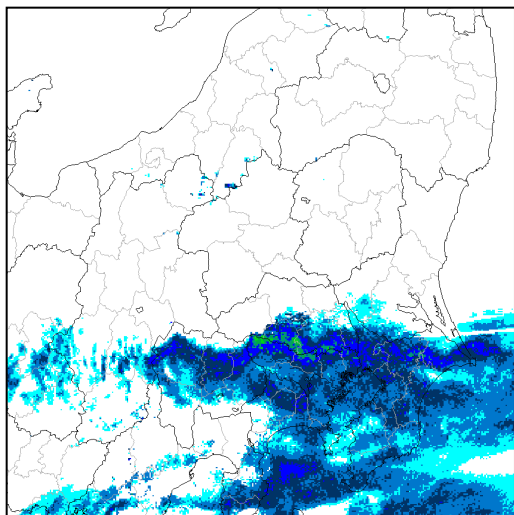
9月18日09時



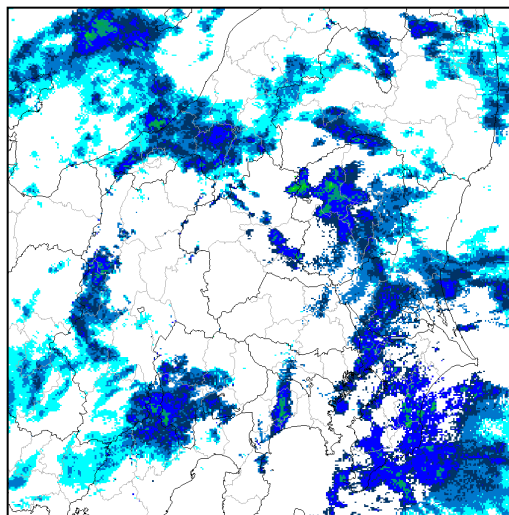
9月18日09時



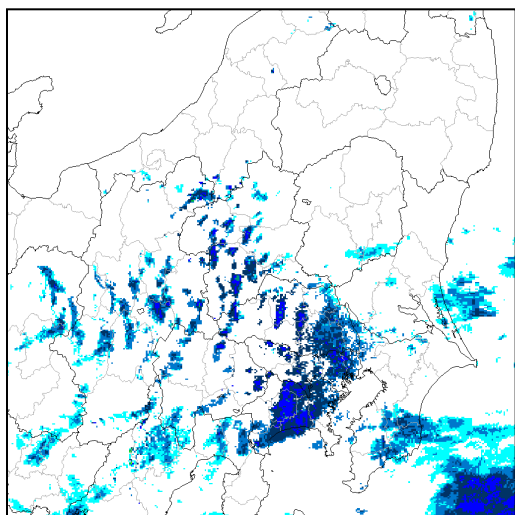
(4) レーダーエコー図 (9月17日03時~9月18日09時)



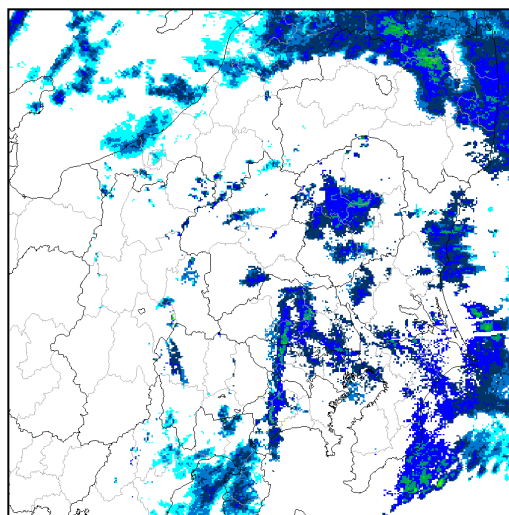
9月17日03時



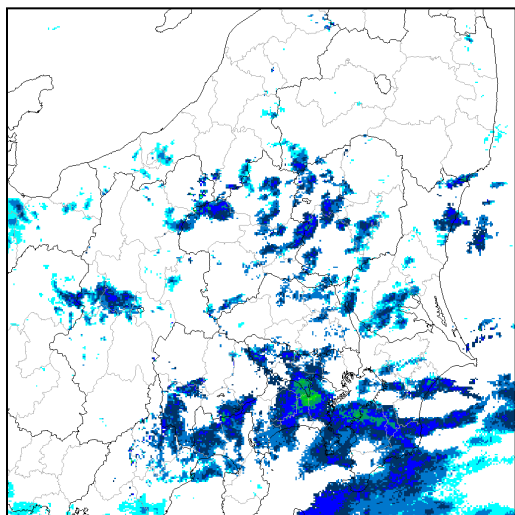
9月17日12時



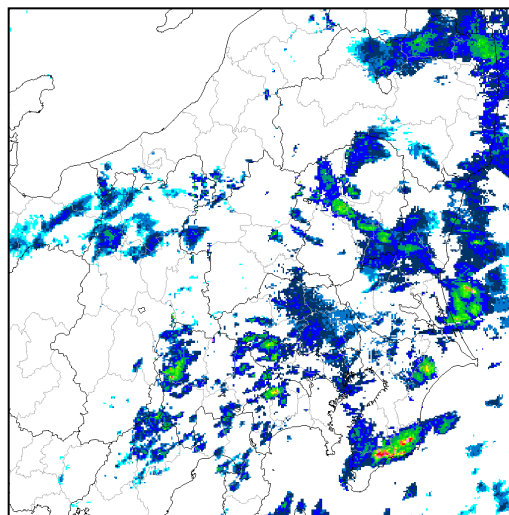
9月17日06時



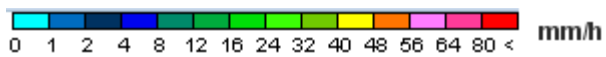
9月17日15時



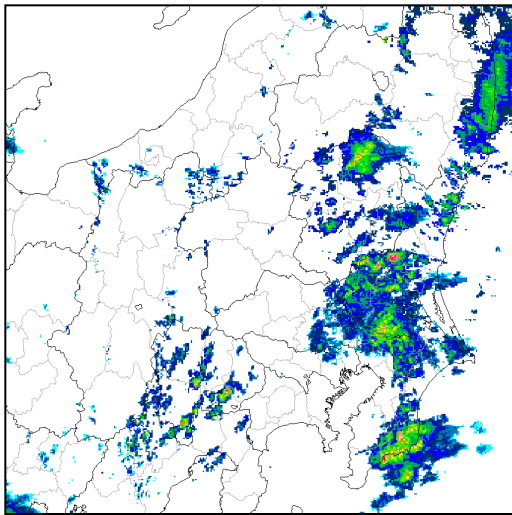
9月17日09時



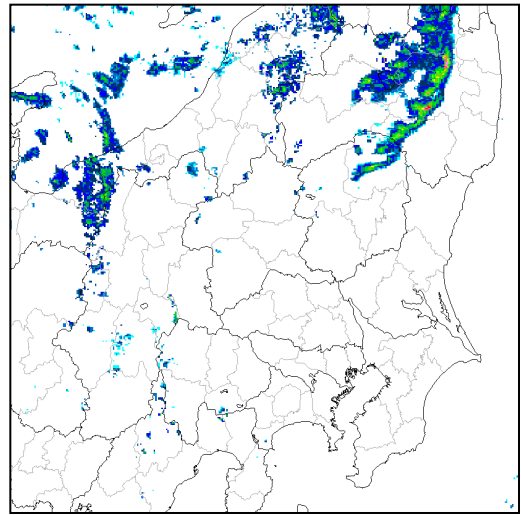
9月17日18時



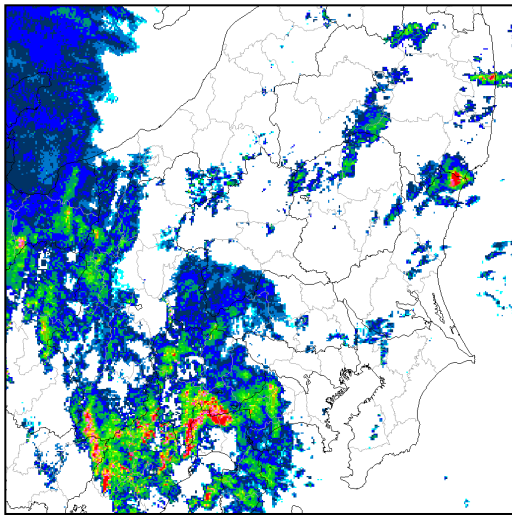




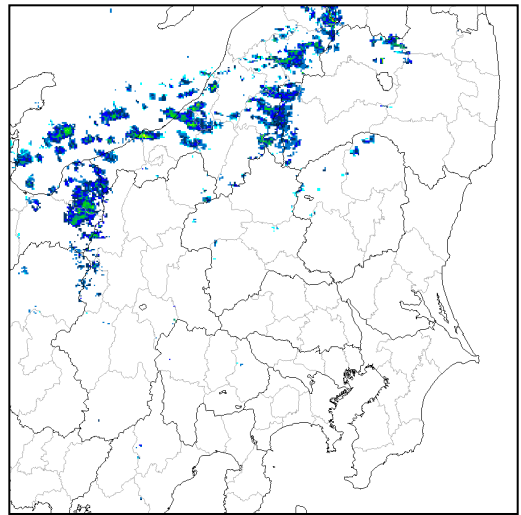
9月17日21時



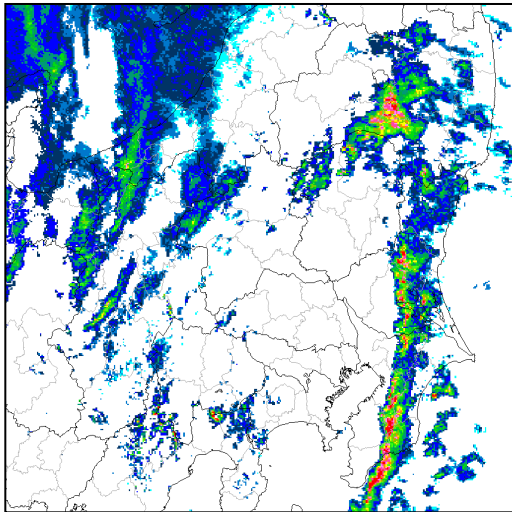
9月18日06時



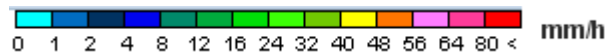
9月18日00時



9月18日09時



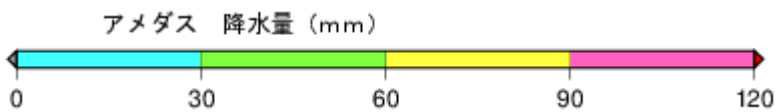
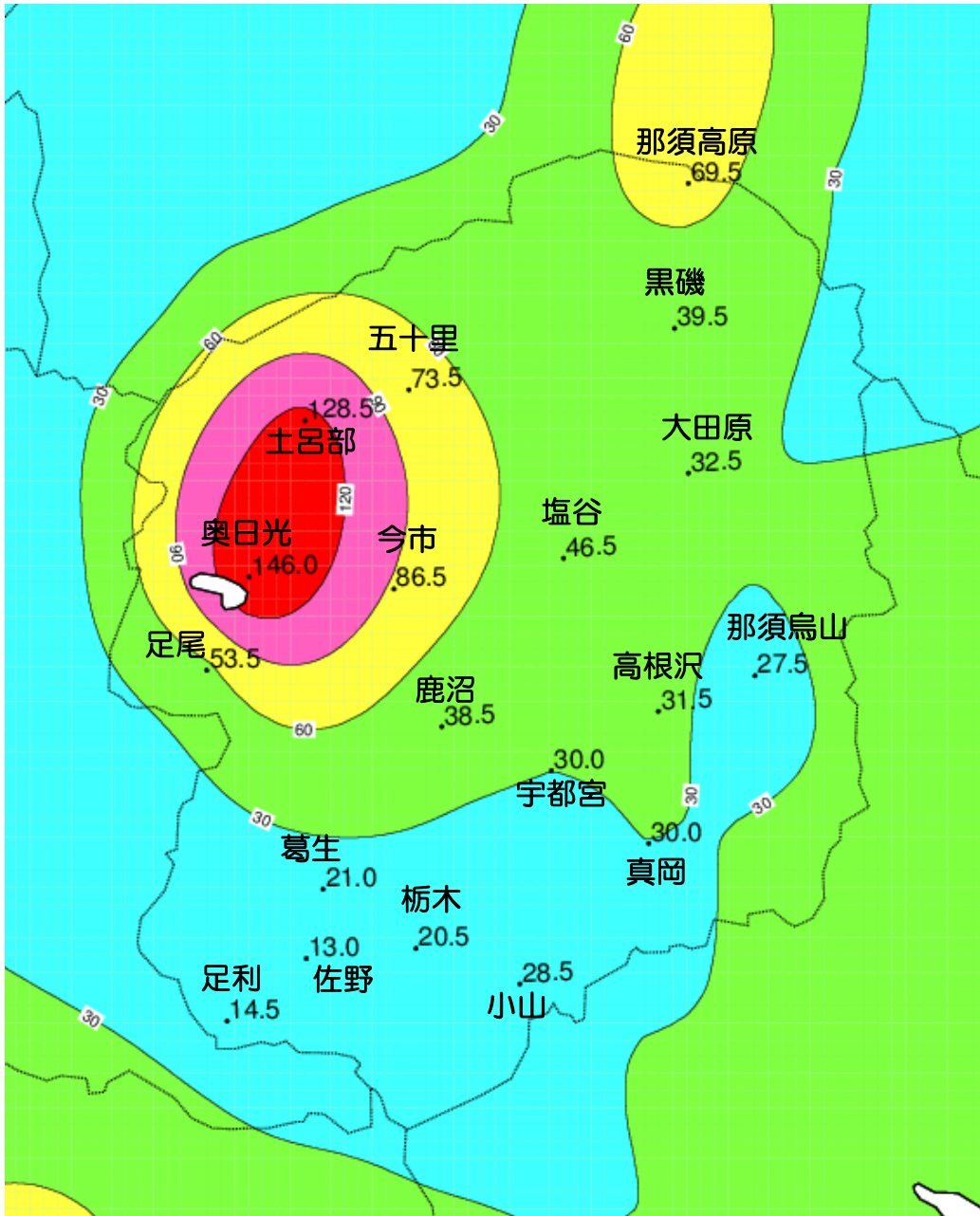
9月18日03時



(5) 雨の状況

台風第18号の接近に伴い、栃木県では9月16日夜遅くから9月18日朝にかけて雨が降り、18日未明をピークに北部山地を中心に大雨となった。

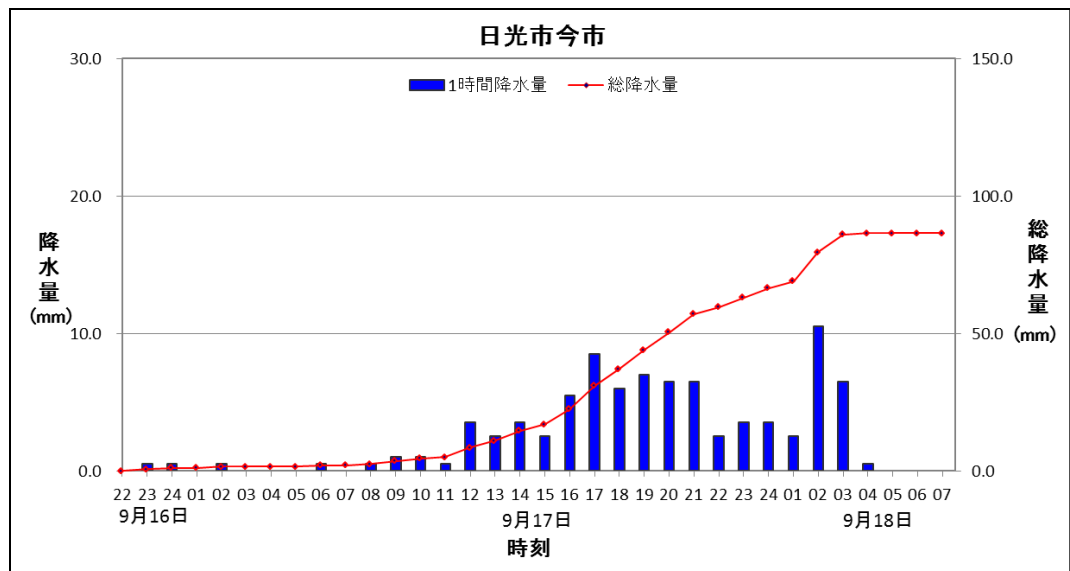
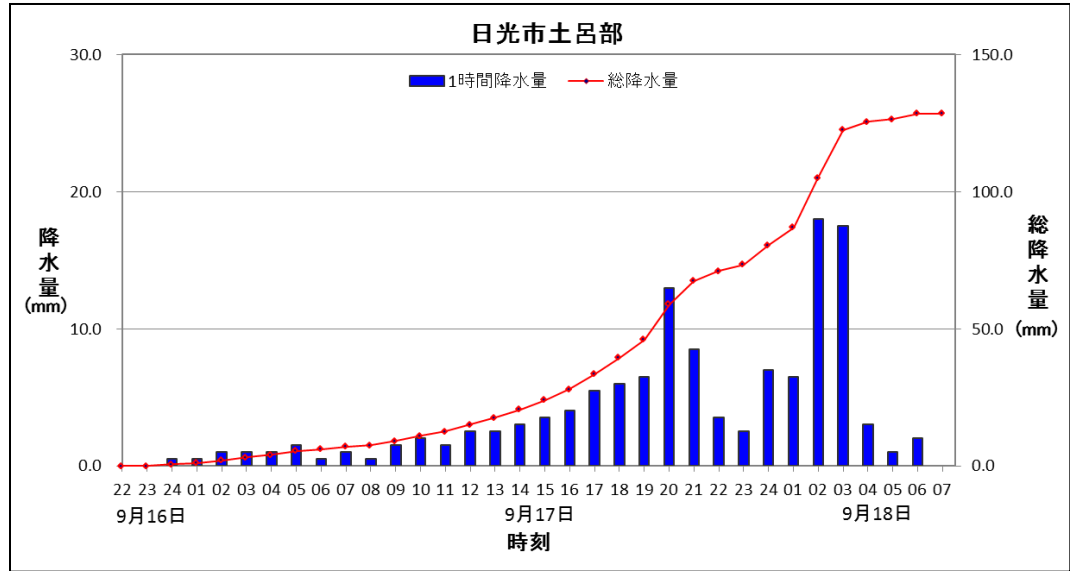
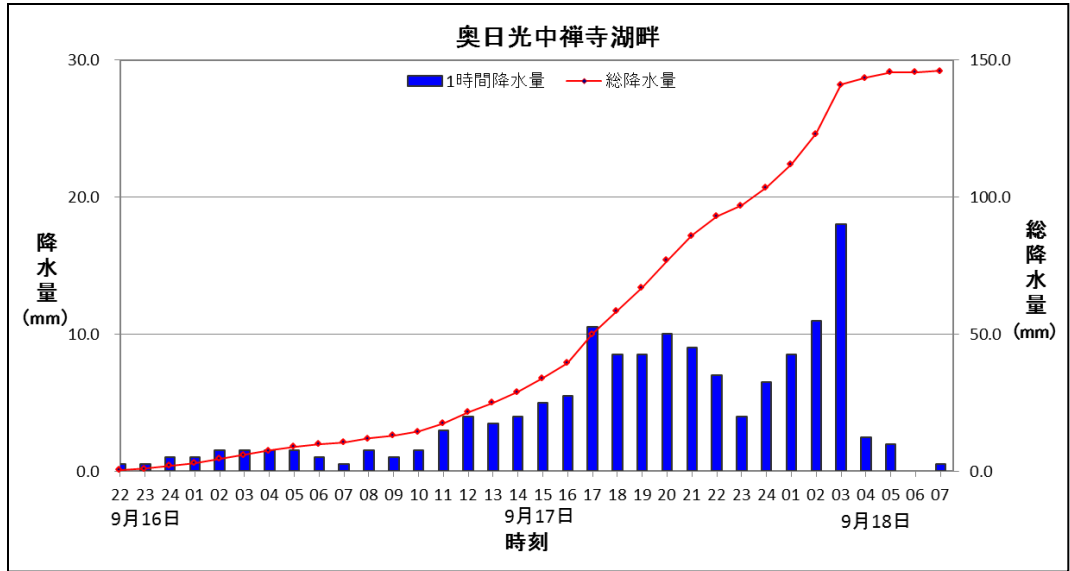
16日21時から18日07時までの総降水量は、奥日光中禅寺湖畔で146.0mm、日光市土呂部で128.5mmを観測した。



アメダス積算降水量分布図 (9月16日21時～9月18日07時)

○ 降水量の推移（9月16日21時～9月18日07時）

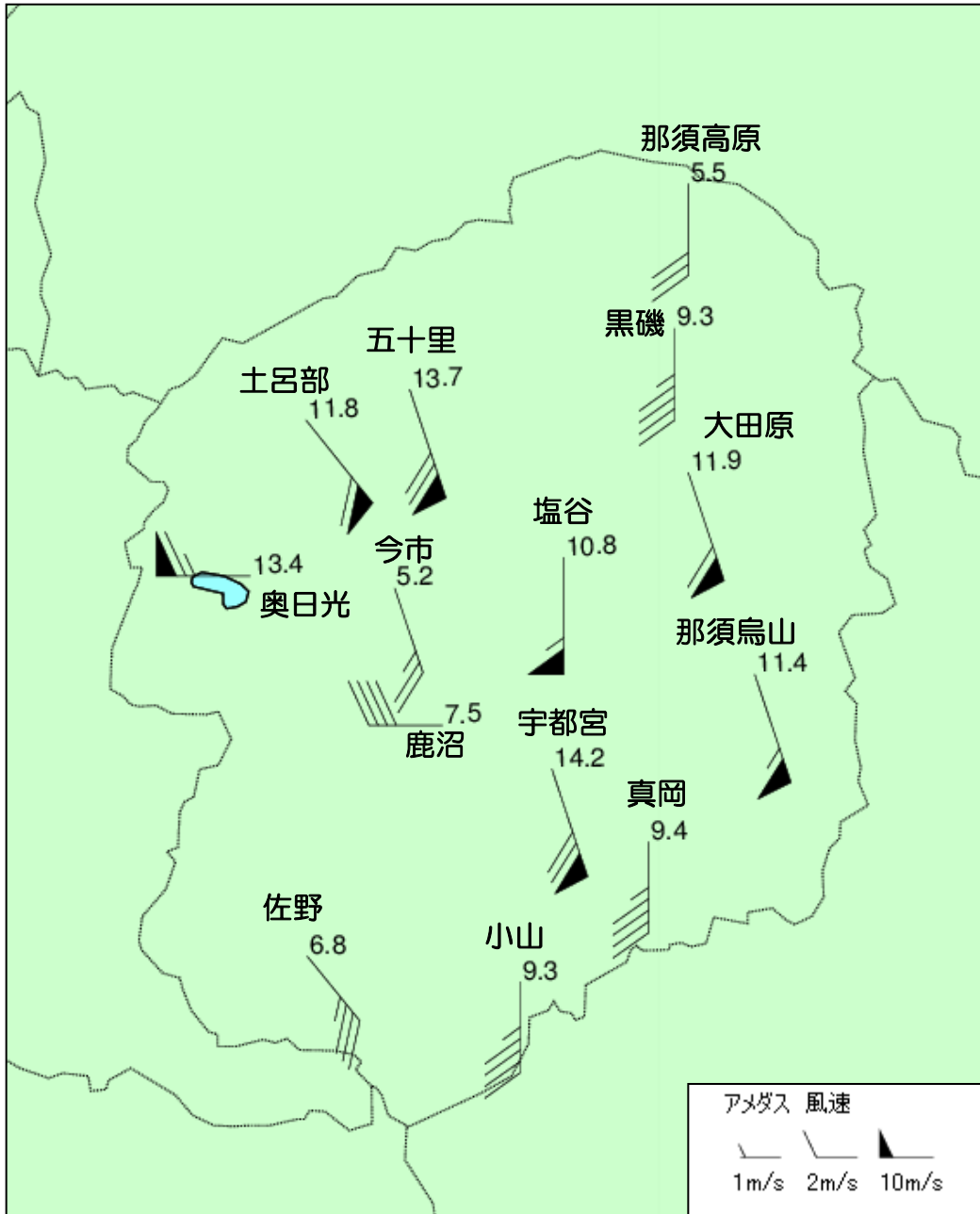
※ 総降水量の多い方から3地点





(6) 風の状況

台風第18号の接近に伴い風が強まり、最大風速10メートル以上のやや強い風を観測した。最大風速は宇都宮で14.2メートル(南南東、9月18日02時20分)を観測し、最大瞬間風速は、日光市五十里で27.9メートル(南南東、9月18日02時59分)を観測した。

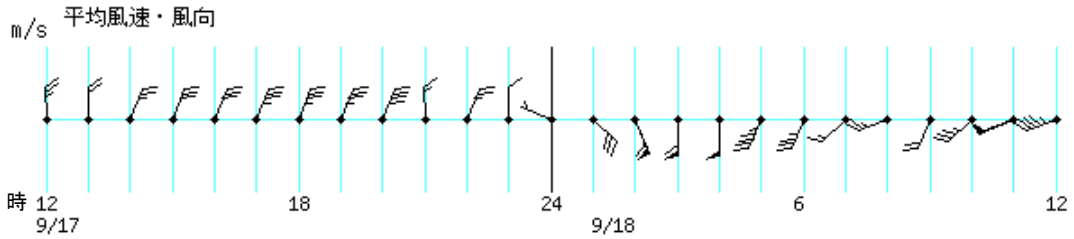


アメダス最大風速分布図(9月17日12時~9月18日12時の最大風速) 単位:m/s

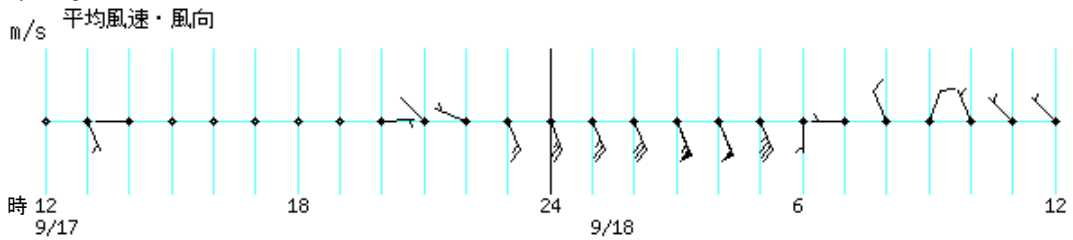
○ 風向・風速の推移(9月17日12時～9月18日12時)

※ 最大風速の値の大きい方から5地点

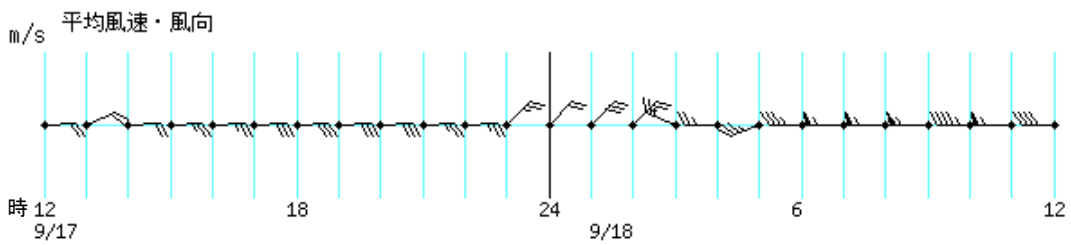
### 宇都宮



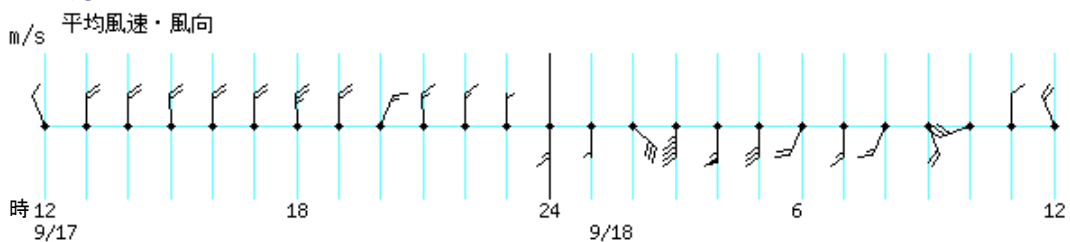
### 日光市五十里



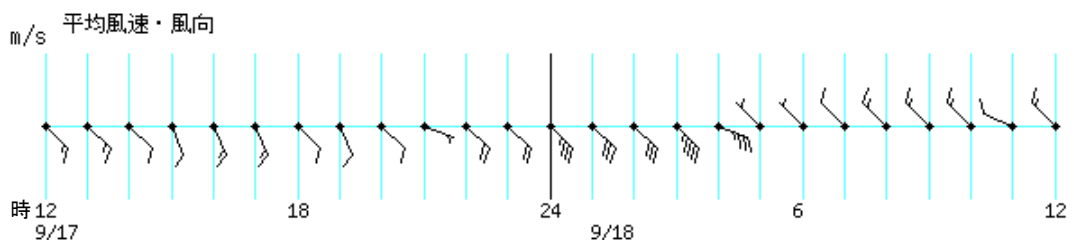
### 奥日光中禅寺湖畔



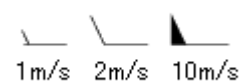
### 大田原



### 日光市土呂部



アメダス 風速





(7)極値更新状況 (統計期間10年以上の観測所)

○統計開始以来の極値更新

気象官署、アメダス観測所共に該当なし

○9月の極値更新

気象官署、アメダス観測所共に該当なし

3. 気象台の執った措置 (9月15日～9月18日)

(1)警報・注意報発表状況 宇都宮地方気象台発表

●:発表 ▼:警報から注意報 ○:継続 解:解除  
 浸:浸水害 土:土砂災害 土浸:土砂災害、浸水害

斜体字:発表

発表時刻	警報・注意報	宇都宮市	足利市	栃木市	佐野市	鹿沼市	日光市	小山市	真岡市	大田原市	矢板市	那須塩原市	さくら市	那須烏山市	下野市	上三川町	益子町	茂木町	市貝町	芳賀町	壬生町	野木町	塩谷町	高根沢町	那須町	那珂川町
2017/9/17 10:16	雷注意報	●	●	●	●	●	●	●	●	●	●	●	●	●	●	●	●	●	●	●	●	●	●	●	●	●
	大雨注意報			●	●		●				●	●											●		●	
2017/9/17 16:34	雷注意報	○	○	○	○	○	○	○	○	○	○	○	○	○	○	○	○	○	○	○	○	○	○	○	○	○
	強風注意報	●	●	●	●	●	●	●	●	●	●	●	●	●	●	●	●	●	●	●	●	●	●	●	●	●
2017/9/17 22:06	大雨注意報	●	●	○	○	○	○	○	○	○	○	○	○	○	○	○	○	○	○	○	○	○	○	○	○	○
	雷注意報	○	○	○	○	○	○	○	○	○	○	○	○	○	○	○	○	○	○	○	○	○	○	○	○	○
	強風注意報	○	○	○	○	○	○	○	○	○	○	○	○	○	○	○	○	○	○	○	○	○	○	○	○	○
	大雨警報											土													土	
2017/9/18 2:38	大雨注意報	○	○	○	○	○	○	○	○	○	○	○	○	○	○	○	○	○	○	○	○	○	○	○	○	○
	雷注意報	○	○	○	○	○	○	○	○	○	○	○	○	○	○	○	○	○	○	○	○	○	○	○	○	○
	強風注意報	○	○	○	○	○	○	○	○	○	○	○	○	○	○	○	○	○	○	○	○	○	○	○	○	○
	洪水注意報						●					●													●	
2017/9/18 4:30	大雨注意報	○	○	○	○	○	○	○	○	○	○	○	○	○	○	○	○	○	○	○	○	○	○	○	○	○
	雷注意報	○	○	○	○	○	○	○	○	○	○	○	○	○	○	○	○	○	○	○	○	○	○	○	○	○
	強風注意報	○	○	○	○	○	○	○	○	○	○	○	○	○	○	○	○	○	○	○	○	○	○	○	○	○
	洪水注意報						○					○													○	
2017/9/18 6:07	大雨注意報	解	解	解	解	解	○	解	解	解	○	解	解	解	解	解	解	解	解	解	解	解	解	解	○	解
	雷注意報	解	解	解	解	解	○	解	解	解	○	解	解	解	解	解	解	解	解	解	解	解	解	解	○	解
	強風注意報	解	解	解	解	解	○	解	解	解	○	解	解	解	解	解	解	解	解	解	解	解	解	解	○	解
	洪水注意報						○				○														○	
2017/9/18 9:08	大雨注意報						解				解	解												解		解
	雷注意報						○				○														○	
	強風注意報						○				○														○	
	洪水注意報						解				解														解	
2017/9/18 15:20	強風注意報						解				解														解	



(2) 気象情報発表状況 宇都宮地方気象台発表

発表日時	情報名称・番号
平成29年9月15日 17時33分	平成29年 台風第18号に関する栃木県気象情報 第1号
平成29年9月16日 07時05分	平成29年 台風第18号に関する栃木県気象情報 第2号
平成29年9月16日 17時42分	平成29年 台風第18号に関する栃木県気象情報 第3号
平成29年9月16日 17時57分	平成29年 台風第18号に関する栃木県気象情報 第4号
平成29年9月17日 05時43分	平成29年 台風第18号に関する栃木県気象情報 第5号
平成29年9月17日 17時06分	平成29年 台風第18号に関する栃木県気象情報 第6号
平成29年9月17日 18時08分	平成29年 台風第18号に関する栃木県気象情報 第7号
平成29年9月17日 23時33分	平成29年 台風第18号に関する栃木県気象情報 第8号
平成29年9月18日 03時02分	平成29年 台風第18号に関する栃木県気象情報 第9号
平成29年9月18日 06時30分	平成29年 台風第18号に関する栃木県気象情報 第10号

(3) 竜巻注意情報発表状況 宇都宮地方気象台発表

発表日時	情報名称・番号	対象地域
平成29年9月18日02時01分	栃木県竜巻注意情報 第1号	北部
平成29年9月18日02時26分	栃木県竜巻注意情報 第2号	南部、北部

(4) 土砂災害警戒情報発表状況

発表なし

(5) 指定河川洪水予報発表状況

発表なし

(6) 関係機関への説明会等

日時	場所	対象者
9月15日 14時00分	宇都宮地方気象台防災連絡室	防災関係機関及び報道機関
9月15日 14時00分	栃木県災害対策本部	栃木県防災関係部署

#### 4. 被害の状況

※栃木県危機管理課調べ(平成29年9月18日07時30分現在)

- 人的被害 : 軽傷 1名(原付バイクが倒木に乗り上げ転倒)  
住家被害 : 強風による屋根一部破損(真岡市1棟)、倒木による屋根一部破損(益子町1棟)  
非住家被害 : 倒木による屋根(納屋)一部破損(益子町1棟)  
道 路 : 通行止め 国道 1か所(宇都宮市1)、県道 2か所(那須塩原市1、那須烏山市1)、市町道 7か所(宇都宮市1、那須塩原市2、大田原市2、芳賀町1、高根沢町1)  
鉄 道 : 運転見合わせ(JR烏山線)、遅延(真岡鉄道、わたらせ渓谷鉄道)  
ライフライン : 停電 那須塩原市(約300軒)、大田原市(100軒未満)、那須町(100軒未満)、日光市(100軒未満)  
その他 : 益子町:倒木により車両2台が一部損壊、宇都宮市:倒木により車両1台が一部損壊、那須烏山市:倒木に乗り上げ、車両1台が一部損壊

#### 5. 避難勧告・指示の状況

避難勧告等なし

## 6. 参考資料（気象庁ホームページより）

### 台風とは

熱帯の海上で発生する低気圧を「熱帯低気圧」と呼びますが、このうち北西太平洋（赤道より北で東経180度より西の領域）または南シナ海に存在し、なおかつ低気圧域内の最大風速（10分間平均）がおよそ17m/s（34ノット、風力8）以上のものを「台風」と呼びます。

### 台風の定義と強さ・大きさ

台風のおおよその勢力を示す目安として、下表のように風速（10分間平均）をもとに台風の「大きさ」と「強さ」を表現します。「大きさ」は「強風域（風速15m/s以上の強い風が吹いているか、地形の影響などがない場合に吹く可能性のある範囲）」の半径で、「強さ」は「最大風速」で区分しています。

さらに、強風域の内側で風速25m/s以上の風が吹いているか、地形の影響などがない場合に吹く可能性のある範囲を「暴風域」と呼びます。

#### 強さの階級分け

階級	最大風速
強い	33m/s（64ノット）以上 ～ 44m/s（85ノット）未満
非常に強い	44m/s（85ノット）以上 ～ 54m/s（105ノット）未満
猛烈な	54m/s（105ノット）以上

#### 大きさの階級分け

階級	強風域の半径
大型	500km以上～800km未満
超大型	800km以上

台風に関する情報の中では台風の大きさと強さを組み合わせて、「大型で強い台風」のように呼びます。ただし、強風域の半径が500km未満の場合には大きさを表現せず、最大風速が33m/s未満の場合には強さを表現しません。例えば「強い台風」と発表している場合、その台風は、強風域の半径が500km未満で、中心付近の最大風速は33～43m/sあって暴風域を伴っていることを表します。

問い合わせ先

宇都宮地方気象台

電話：028－635－7260

※速報の内容について私的使用又は引用等著作権法上認められた行為を除き、宇都宮地方気象台に無断で転載等を行なうことはできません。また、利用を行なう際は適宜の方法により、必ず出所（宇都宮地方気象台）を明示してください。速報の内容の全部又は一部について、宇都宮地方気象台に無断で改変を行なうことはできません。