

平成29年台風第18号に関する富山県気象速報

目 次

1 気象概要

- (1) 資料作成の目的
- (2) 気象概況
- (3) 台風経路図・位置表
- (4) 地上天気図及び気象衛星赤外画像
- (5) レーダーエコー合成図
- (6) 雨の状況
- (7) 風の状況
- (8) 気象官署とアメダスの期間降水量表
- (9) 気象官署とアメダスの期間最大1時間降水量表
- (10) 気象官署とアメダスの最大風速および最大瞬間風速表
- (11) 気象官署とアメダスの極値更新状況
- (12) 気象観測施設配置図

2 気象台の執った措置

- (1) 特別警報・警報・注意報の発表状況
- (2) 富山県気象情報の発表状況
- (3) 部外機関への説明会等

3 富山県の被害状況

注)この資料は、速報として取り急ぎまとめたもので後日内容の一部訂正や追加をすることがあります。

富 山 地 方 気 象 台
平 成 2 9 年 9 月 2 0 日

1 気象概要

(1) 資料作成の目的

9月17日から9月18日にかけて、台風第18号の影響により富山県内の広い範囲で雨が降り、また、強風が吹いた所があった。この影響で水稲の倒伏や収穫前のりんごやなしの実が落ちるなどの農業の被害が発生したほか、交通機関等にも影響があった。

このときの気象状況をとりとまとめる目的で本資料を作成した。

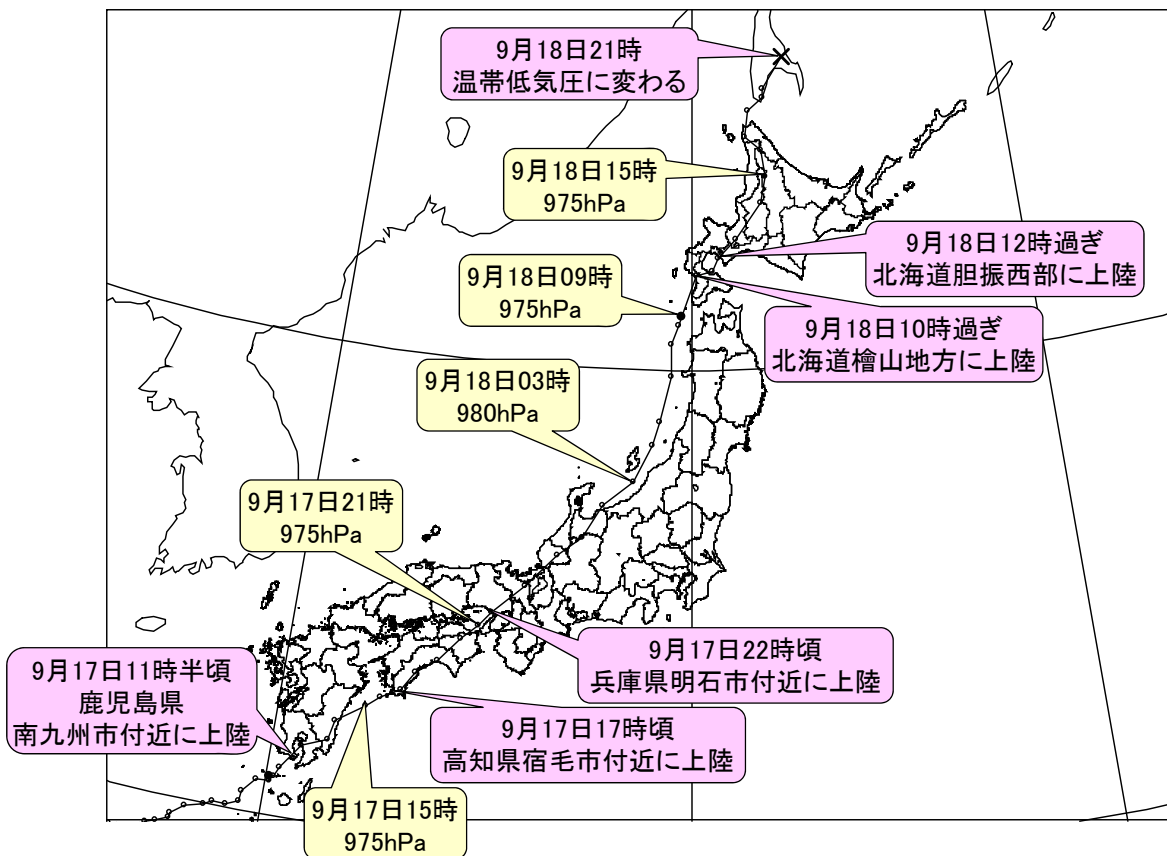
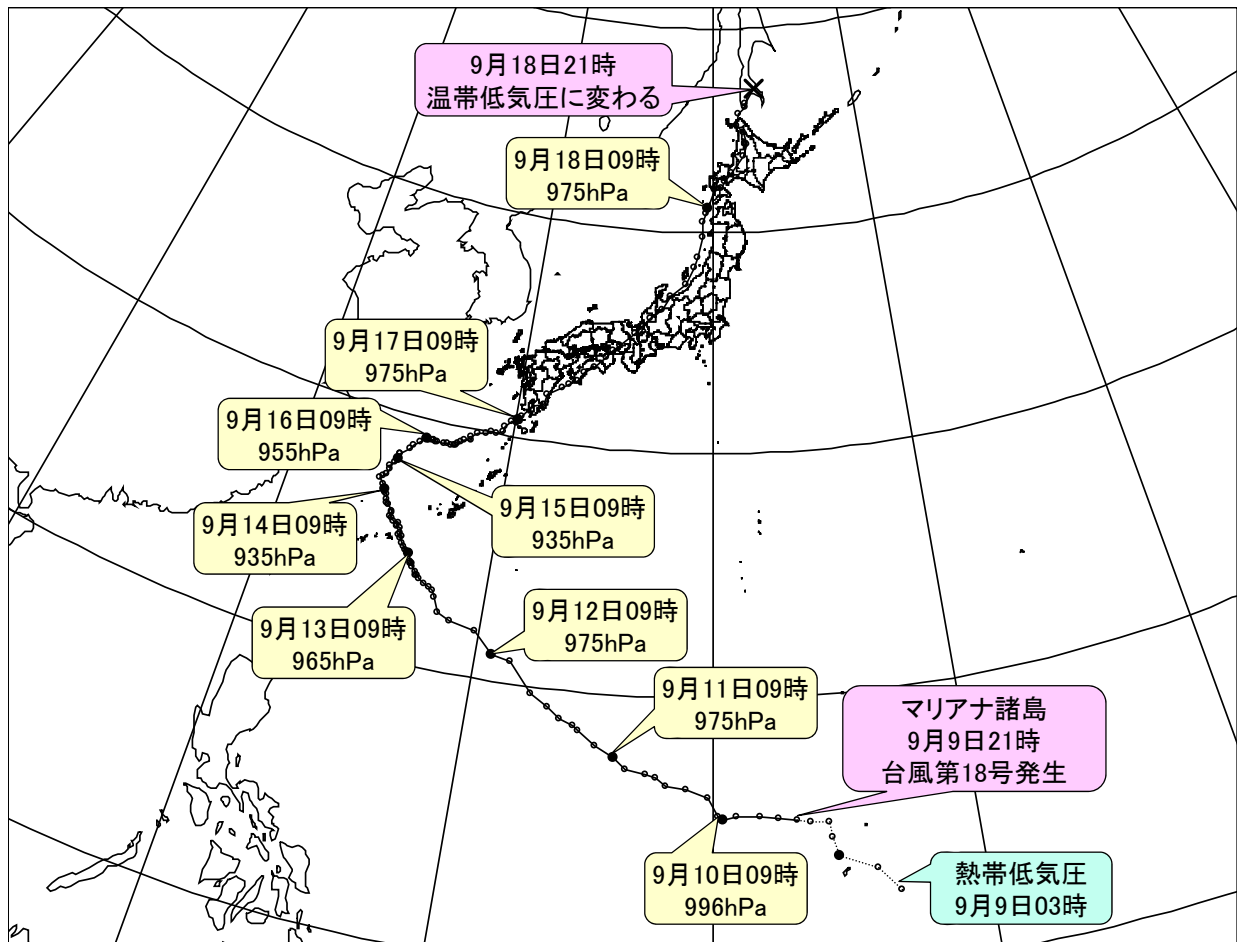
本資料は、9月20日09時00分現在のものである。

(2) 気象概況

台風第18号は、9月9日21時にマリアナ諸島で発生し、11日から12日にかけて強い勢力となりフィリピンの東から沖縄の南を北西に進んだ。13日は、非常に強い勢力となり宮古島の東の海上を北北西に進み、14日から15日にかけて東シナ海を北上した。16日は、大型で強い勢力となり、進路を東よりに変えて東シナ海を東北東に進み、17日11時半頃、鹿児島県南九州市に上陸した。その後、暴風域を伴ったまま次第に速度を上げて九州南部及び四国地方を通過し、17日22時頃に兵庫県明石市付近に上陸した後、近畿地方及び北陸地方を北東に進み、18日3時には佐渡市の南に達した。18日明け方から朝にかけて、日本海を北北東に進み、10時過ぎに北海道檜山地方に上陸した。その後、北海道を北北東に進み、18日21時にサハリンで温帯低気圧に変わった。

このため、県内では17日夜遅くから風雨が強まり、18日未明に強風が吹いた所があった。最大風速は朝日町泊で南西15.2メートルとなった。

(3) 台風経路図・位置表



台風第18号 経路図（日時、中心気圧（hPa））速報解析

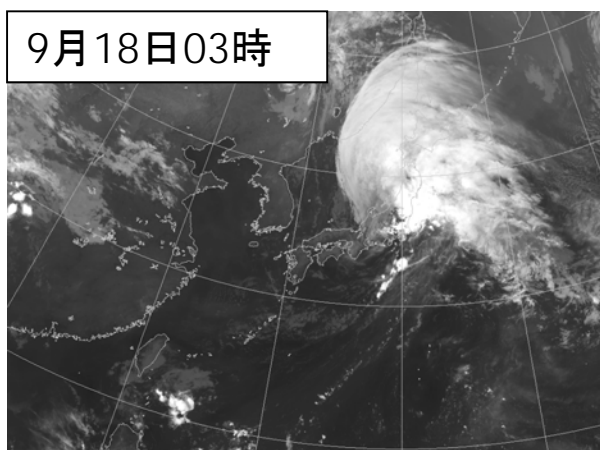
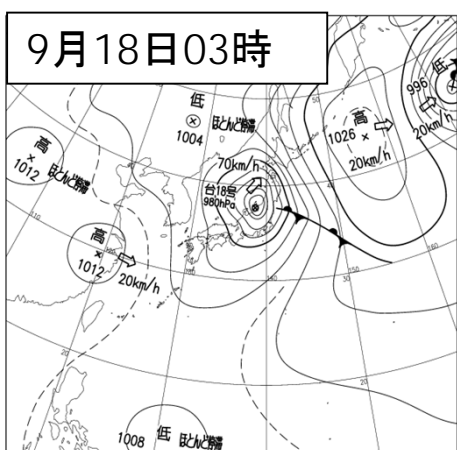
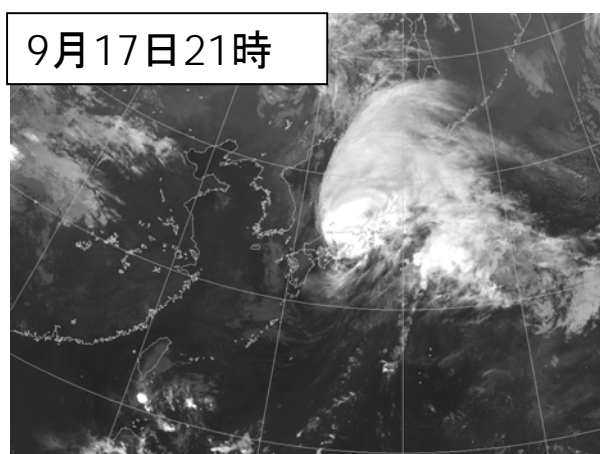
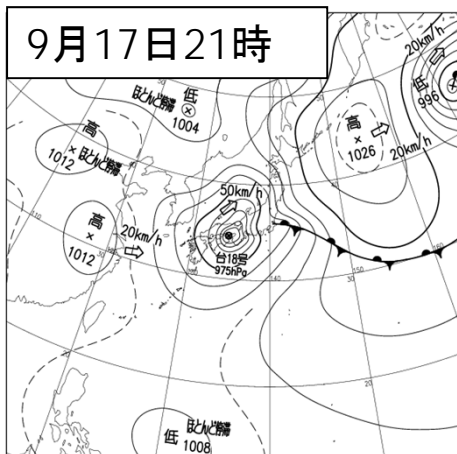
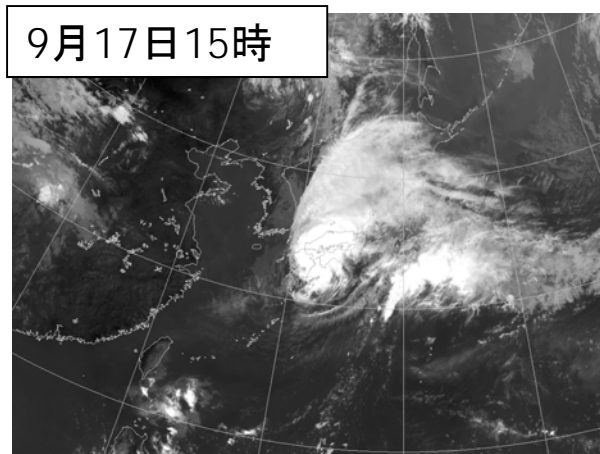
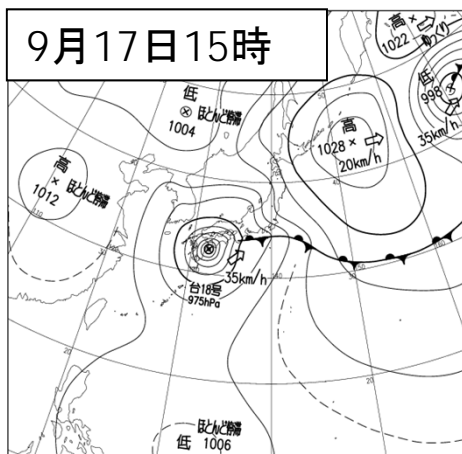
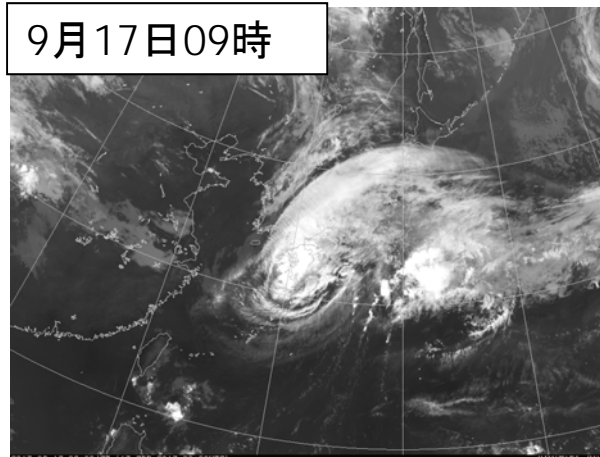
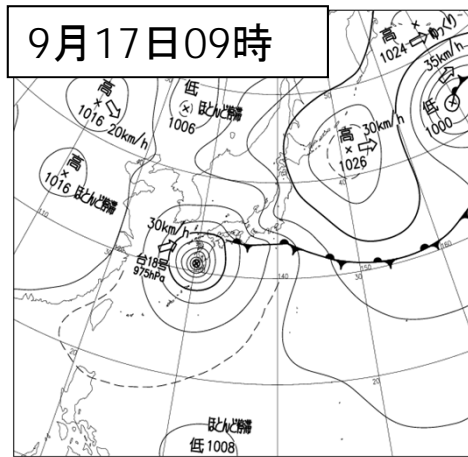
台風位置表（台風第18号）

| 月日時 | | | 中心位置 | | 中心気圧 (hPa) | 最大風速 (m/s) | 進行方向・速度 (km/h) | | 暴風半径 (km) | | | 強風半径 (km) | | | 大きさ | 強さ |
|-----|----|----|------|-------|---------------|---------------|-------------------|------|--------------|-----|-----|--------------|-----|--|-----|-------|
| 月 | 日 | 時 | 北緯 | 東経 | | | | | | | | | | | | |
| 9 | 9 | 3 | 12.6 | 146.8 | 1006 | 15 | 西北西 | 30 | | | | | | | | 熱帯低気圧 |
| 9 | 9 | 6 | 13.5 | 146.1 | 1006 | 15 | 北西 | 30 | | | | | | | | 熱帯低気圧 |
| 9 | 9 | 9 | 14.0 | 144.7 | 1006 | 15 | 北西 | 30 | | | | | | | | 熱帯低気圧 |
| 9 | 9 | 12 | 14.7 | 144.5 | 1006 | 15 | 北西 | 30 | | | | | | | | 熱帯低気圧 |
| 9 | 9 | 15 | 15.3 | 144.4 | 1006 | 15 | 北西 | 25 | | | | | | | | 熱帯低気圧 |
| 9 | 9 | 18 | 15.3 | 143.7 | 1006 | 15 | 北西 | 25 | | | | | | | | 熱帯低気圧 |
| 9 | 9 | 21 | 15.4 | 143.2 | 1004 | 18 | 北西 | 20 | | | | 全域 | 110 | | | |
| 9 | 10 | 0 | 15.5 | 142.5 | 1004 | 18 | 西北西 | 25 | | | | 全域 | 110 | | | |
| 9 | 10 | 3 | 15.6 | 141.8 | 1002 | 18 | 西北西 | 25 | | | | 全域 | 110 | | | |
| 9 | 10 | 6 | 15.6 | 140.9 | 1002 | 18 | 西北西 | 25 | | | | 全域 | 110 | | | |
| 9 | 10 | 9 | 15.5 | 140.4 | 996 | 20 | 西 | 25 | | | | 全域 | 170 | | | |
| 9 | 10 | 12 | 15.6 | 140.2 | 996 | 20 | 西 | 20 | | | | 全域 | 170 | | | |
| 9 | 10 | 15 | 16.3 | 139.8 | 996 | 20 | 西北西 | 20 | | | | 全域 | 280 | | | |
| 9 | 10 | 18 | 16.6 | 139.0 | 996 | 20 | 西北西 | 20 | | | | 全域 | 280 | | | |
| 9 | 10 | 21 | 16.7 | 138.2 | 992 | 23 | 西北西 | 25 | | | | 全域 | 330 | | | |
| 9 | 11 | 0 | 17.0 | 137.8 | 992 | 23 | 西北西 | 25 | | | | 全域 | 330 | | | |
| 9 | 11 | 3 | 17.1 | 137.4 | 990 | 25 | 西北西 | 25 | | | | 全域 | 330 | | | |
| 9 | 11 | 6 | 17.3 | 136.6 | 990 | 25 | 西北西 | 25 | | | | 全域 | 330 | | | |
| 9 | 11 | 9 | 17.7 | 136.1 | 975 | 35 | 西北西 | 25 | 全域 | 80 | 80 | 全域 | 330 | | | 強い |
| 9 | 11 | 12 | 18.1 | 135.3 | 975 | 35 | 西北西 | 25 | 全域 | 80 | 80 | 全域 | 390 | | | 強い |
| 9 | 11 | 15 | 18.6 | 134.6 | 975 | 35 | 西北西 | 30 | 全域 | 80 | 80 | 全域 | 390 | | | 強い |
| 9 | 11 | 18 | 18.8 | 134.4 | 975 | 35 | 北西 | 20 | 全域 | 80 | 80 | 全域 | 390 | | | 強い |
| 9 | 11 | 21 | 19.0 | 133.8 | 975 | 35 | 西北西 | 15 | 全域 | 80 | 80 | 全域 | 390 | | | 強い |
| 9 | 12 | 0 | 19.4 | 133.3 | 975 | 35 | 西北西 | 20 | 全域 | 80 | 80 | 全域 | 390 | | | 強い |
| 9 | 12 | 3 | 19.8 | 132.5 | 975 | 35 | 西北西 | 30 | 全域 | 80 | 80 | 全域 | 390 | | | 強い |
| 9 | 12 | 6 | 20.9 | 131.5 | 975 | 35 | 北西 | 30 | 全域 | 80 | 80 | 全域 | 390 | | | 強い |
| 9 | 12 | 9 | 21.1 | 130.7 | 975 | 35 | 北西 | 35 | 全域 | 80 | 80 | 全域 | 390 | | | 強い |
| 9 | 12 | 12 | 21.9 | 129.8 | 970 | 35 | 西北西 | 35 | 全域 | 90 | 90 | 全域 | 390 | | | 強い |
| 9 | 12 | 15 | 22.1 | 128.7 | 965 | 40 | 西北西 | 35 | 全域 | 110 | 110 | 全域 | 390 | | | 強い |
| 9 | 12 | 18 | 22.3 | 128.1 | 965 | 40 | 西 | 30 | 全域 | 110 | 110 | 全域 | 390 | | | 強い |
| 9 | 12 | 21 | 22.9 | 127.8 | 965 | 40 | 西北西 | 30 | 全域 | 110 | 110 | 全域 | 390 | | | 強い |
| 9 | 12 | 22 | 23.1 | 127.7 | 965 | 40 | 西北西 | 30 | 全域 | 110 | 110 | 全域 | 390 | | | 強い |
| 9 | 12 | 23 | 23.2 | 127.5 | 965 | 40 | 西北西 | 30 | 全域 | 110 | 110 | 全域 | 390 | | | 強い |
| 9 | 13 | 0 | 23.3 | 127.3 | 965 | 40 | 西北西 | 25 | 全域 | 110 | 110 | 全域 | 390 | | | 強い |
| 9 | 13 | 1 | 23.5 | 127.0 | 965 | 40 | 西北西 | 25 | 全域 | 110 | 110 | 全域 | 390 | | | 強い |
| 9 | 13 | 2 | 23.6 | 126.9 | 965 | 40 | 西北西 | 25 | 全域 | 110 | 110 | 全域 | 390 | | | 強い |
| 9 | 13 | 3 | 23.6 | 126.8 | 965 | 40 | 西北西 | 20 | 全域 | 110 | 110 | 全域 | 390 | | | 強い |
| 9 | 13 | 4 | 23.7 | 126.8 | 965 | 40 | 西北西 | 20 | 全域 | 110 | 110 | 全域 | 390 | | | 強い |
| 9 | 13 | 5 | 23.9 | 126.6 | 965 | 40 | 西北西 | 20 | 全域 | 110 | 110 | 全域 | 390 | | | 強い |
| 9 | 13 | 6 | 24.0 | 126.6 | 965 | 40 | 西北西 | 15 | 全域 | 110 | 110 | 全域 | 390 | | | 強い |
| 9 | 13 | 7 | 24.0 | 126.5 | 965 | 40 | 西北西 | 15 | 全域 | 110 | 110 | 全域 | 390 | | | 強い |
| 9 | 13 | 8 | 24.1 | 126.5 | 965 | 40 | 西北西 | 15 | 全域 | 110 | 110 | 全域 | 390 | | | 強い |
| 9 | 13 | 9 | 24.4 | 126.3 | 965 | 40 | 北西 | 15 | 全域 | 110 | 110 | 全域 | 390 | | | 強い |
| 9 | 13 | 10 | 24.4 | 126.2 | 965 | 40 | 北西 | 15 | 全域 | 110 | 110 | 全域 | 390 | | | 強い |
| 9 | 13 | 11 | 24.5 | 126.1 | 965 | 40 | 北西 | 15 | 全域 | 110 | 110 | 全域 | 390 | | | 強い |
| 9 | 13 | 12 | 24.6 | 126.0 | 965 | 40 | 北西 | 15 | 全域 | 110 | 110 | 全域 | 390 | | | 強い |
| 9 | 13 | 13 | 24.7 | 125.9 | 965 | 40 | 北西 | 15 | 全域 | 110 | 110 | 全域 | 390 | | | 強い |
| 9 | 13 | 14 | 24.9 | 125.8 | 965 | 40 | 北西 | 15 | 全域 | 110 | 110 | 全域 | 390 | | | 強い |
| 9 | 13 | 15 | 25.0 | 125.8 | 965 | 40 | 北北西 | 15 | 全域 | 110 | 110 | 全域 | 390 | | | 強い |
| 9 | 13 | 16 | 25.0 | 125.7 | 965 | 40 | 北北西 | 15 | 全域 | 110 | 110 | 全域 | 390 | | | 強い |
| 9 | 13 | 17 | 25.1 | 125.7 | 965 | 40 | 北北西 | 15 | 全域 | 110 | 110 | 全域 | 390 | | | 強い |
| 9 | 13 | 18 | 25.3 | 125.7 | 950 | 45 | 北北西 | 15 | 全域 | 150 | 150 | 全域 | 390 | | | 非常に強い |
| 9 | 13 | 19 | 25.3 | 125.5 | 950 | 45 | 北北西 | 15 | 全域 | 150 | 150 | 全域 | 390 | | | 非常に強い |
| 9 | 13 | 20 | 25.4 | 125.5 | 950 | 45 | 北北西 | 15 | 全域 | 150 | 150 | 全域 | 390 | | | 非常に強い |
| 9 | 13 | 21 | 25.5 | 125.5 | 950 | 45 | 北北西 | 10 | 全域 | 150 | 150 | 全域 | 390 | | | 非常に強い |
| 9 | 13 | 22 | 25.5 | 125.3 | 950 | 45 | 北西 | 10 | 全域 | 150 | 150 | 全域 | 390 | | | 非常に強い |
| 9 | 13 | 23 | 25.6 | 125.2 | 950 | 45 | 北西 | 15 | 全域 | 150 | 150 | 全域 | 390 | | | 非常に強い |
| 9 | 14 | 0 | 25.7 | 125.1 | 950 | 45 | 北西 | 15 | 全域 | 200 | 200 | 全域 | 390 | | | 非常に強い |
| 9 | 14 | 1 | 25.8 | 125.1 | 950 | 45 | 北西 | 10 | 全域 | 200 | 200 | 全域 | 390 | | | 非常に強い |
| 9 | 14 | 2 | 25.9 | 125.1 | 950 | 45 | 北西 | 10 | 全域 | 200 | 200 | 全域 | 390 | | | 非常に強い |
| 9 | 14 | 3 | 26.1 | 124.9 | 940 | 45 | 北西 | 15 | 全域 | 200 | 200 | 全域 | 390 | | | 非常に強い |
| 9 | 14 | 4 | 26.1 | 124.9 | 940 | 45 | 北北西 | 15 | 全域 | 200 | 200 | 全域 | 390 | | | 非常に強い |
| 9 | 14 | 5 | 26.2 | 124.8 | 940 | 45 | 北北西 | 15 | 全域 | 200 | 200 | 全域 | 390 | | | 非常に強い |
| 9 | 14 | 6 | 26.3 | 124.7 | 940 | 45 | 北北西 | 15 | 全域 | 200 | 200 | 全域 | 390 | | | 非常に強い |
| 9 | 14 | 7 | 26.5 | 124.7 | 940 | 45 | 北北西 | 15 | 全域 | 200 | 200 | 全域 | 390 | | | 非常に強い |
| 9 | 14 | 8 | 26.6 | 124.6 | 940 | 45 | 北北西 | 15 | 全域 | 200 | 200 | 全域 | 390 | | | 非常に強い |
| 9 | 14 | 9 | 26.7 | 124.5 | 935 | 50 | 北北西 | 15 | 全域 | 200 | 200 | 全域 | 390 | | | 非常に強い |
| 9 | 14 | 12 | 26.9 | 124.4 | 935 | 50 | 北北西 | 15 | 全域 | 200 | 200 | 全域 | 390 | | | 非常に強い |
| 9 | 14 | 15 | 27.1 | 124.2 | 935 | 50 | 北北西 | 10 | 全域 | 200 | 200 | 全域 | 390 | | | 非常に強い |
| 9 | 14 | 18 | 27.2 | 124.3 | 935 | 50 | 北北西 | 10 | 全域 | 200 | 200 | 全域 | 390 | | | 非常に強い |
| 9 | 14 | 21 | 27.3 | 124.4 | 935 | 50 | 北 | ゆつくり | 全域 | 200 | 200 | 全域 | 390 | | | 非常に強い |

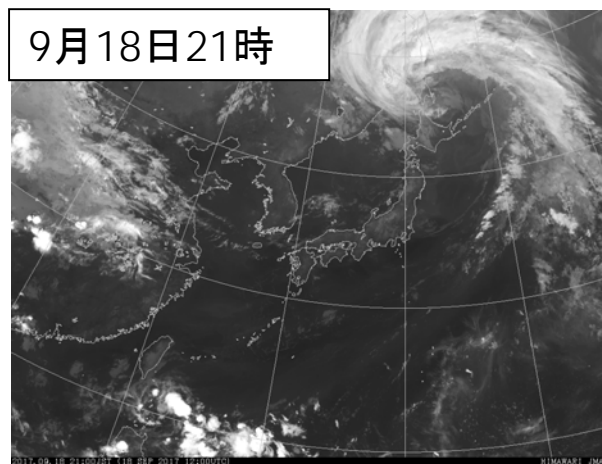
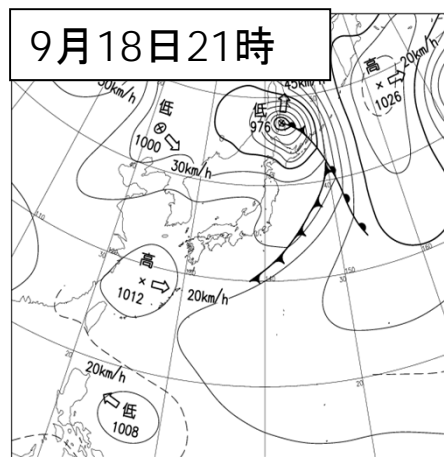
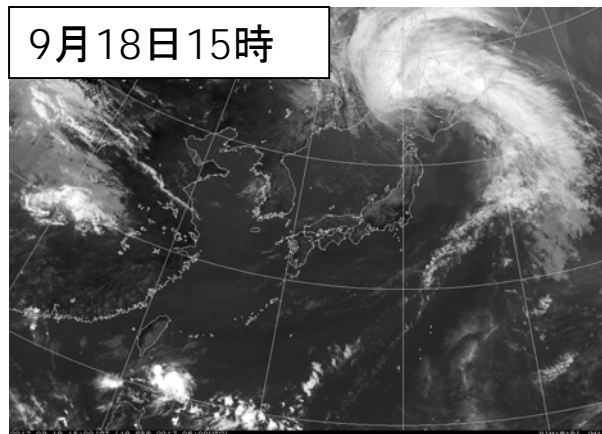
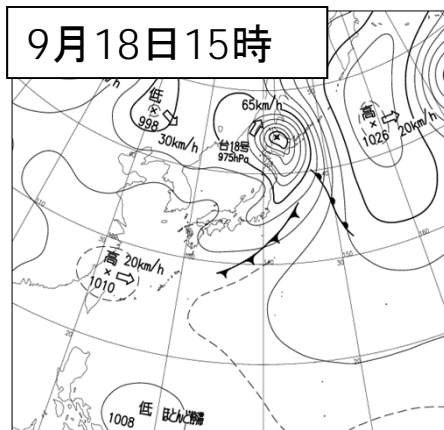
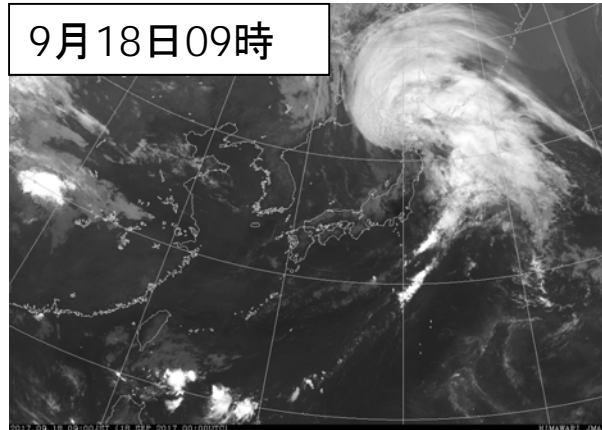
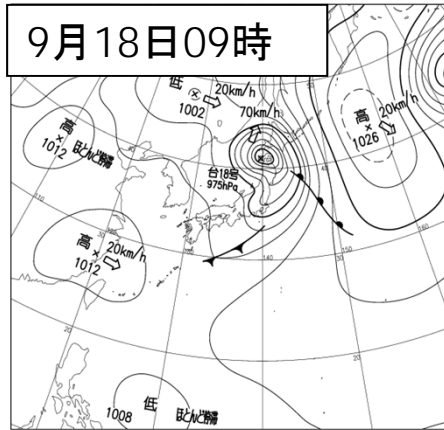
（次頁へ続く）

(4) 地上天気図及び気象衛星赤外画像

(平成29年9月17日09時～9月18日21時)

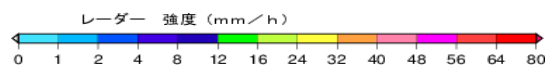
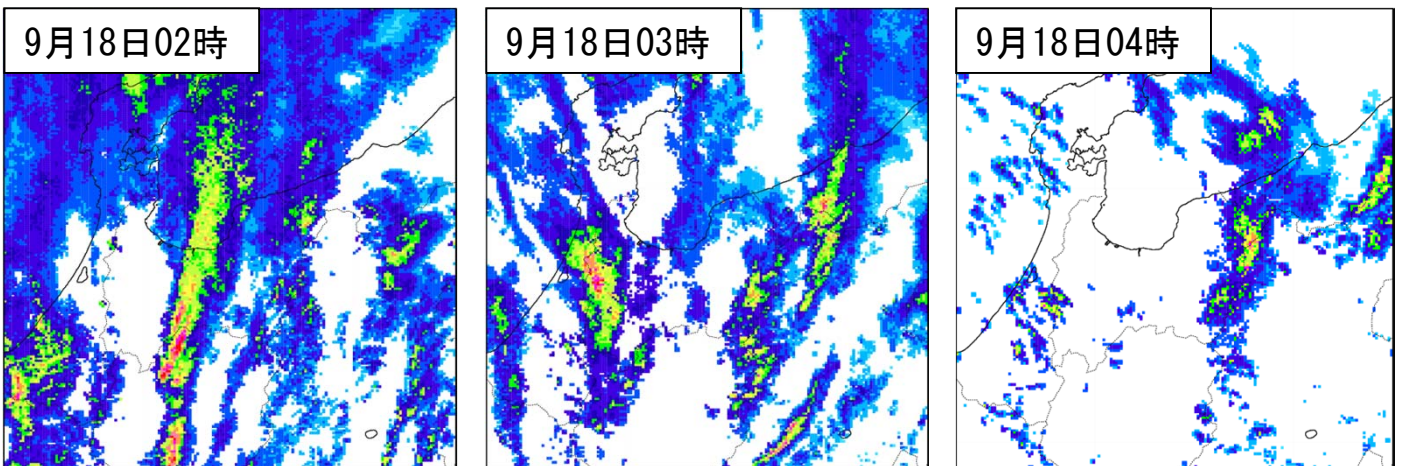
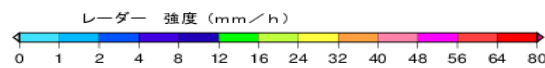
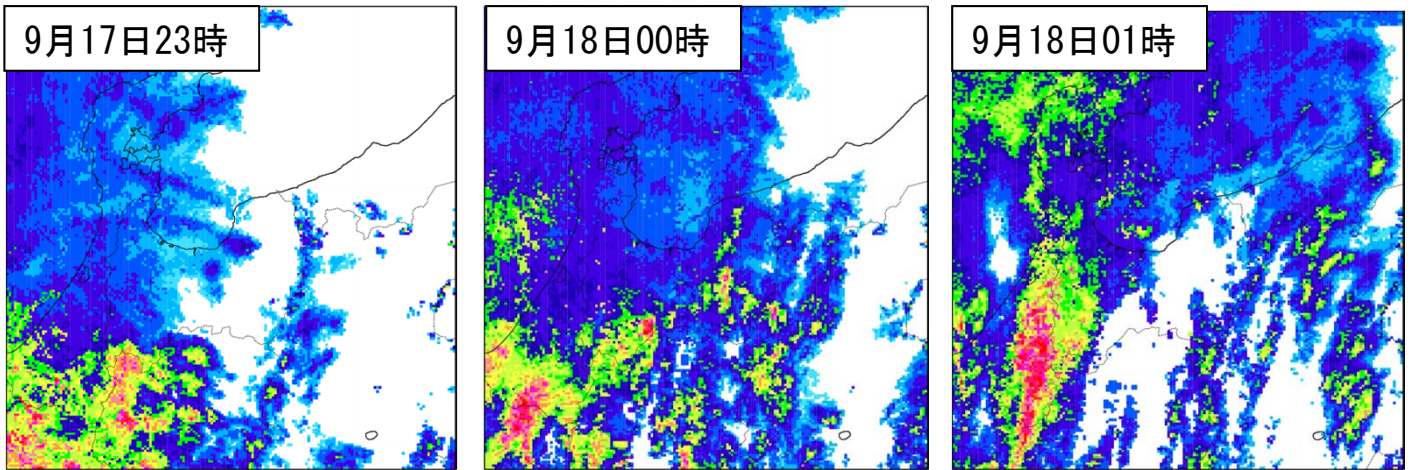
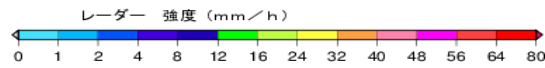
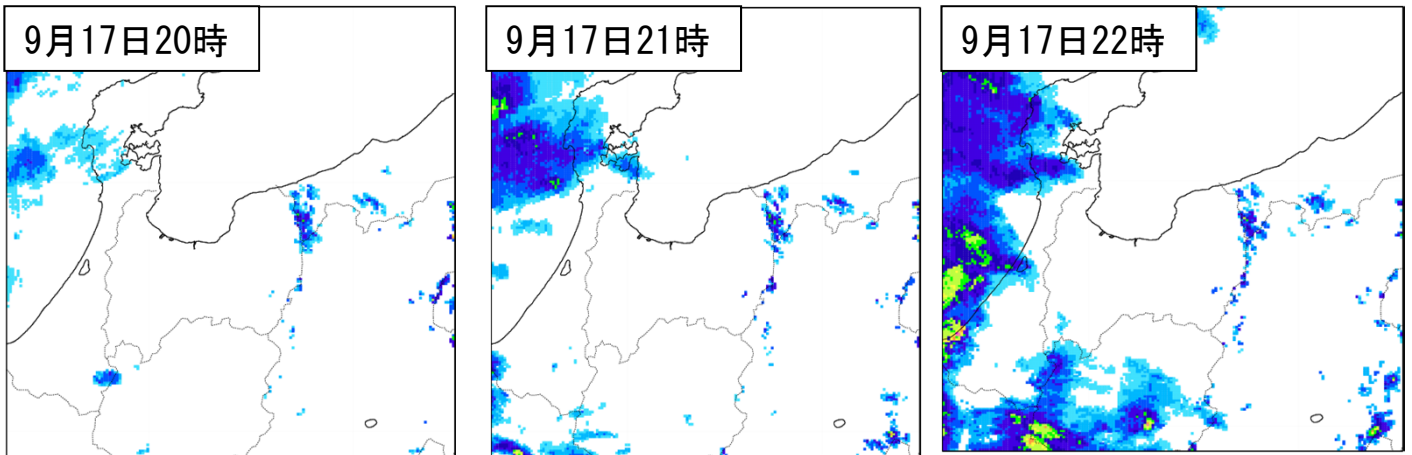


地上天気図及び気象衛星赤外画像（続き）

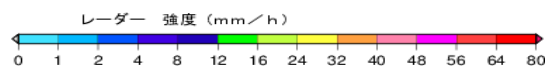
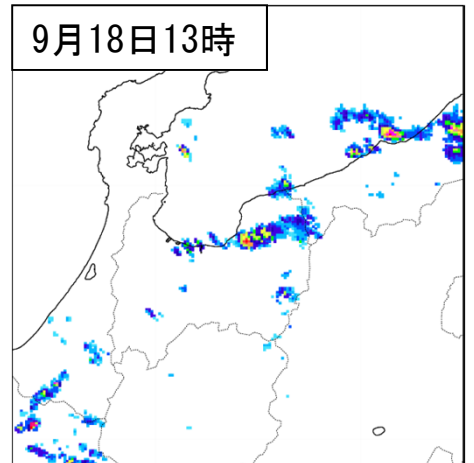
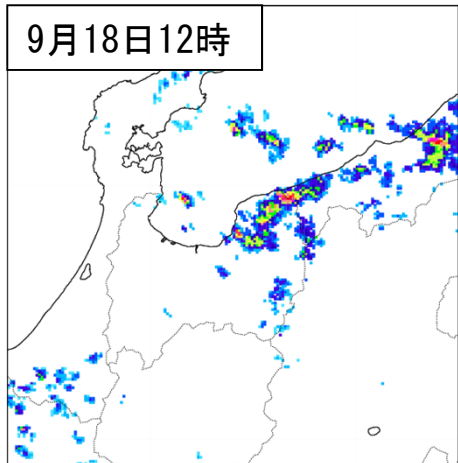
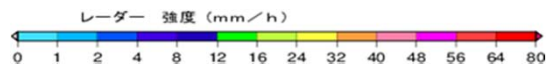
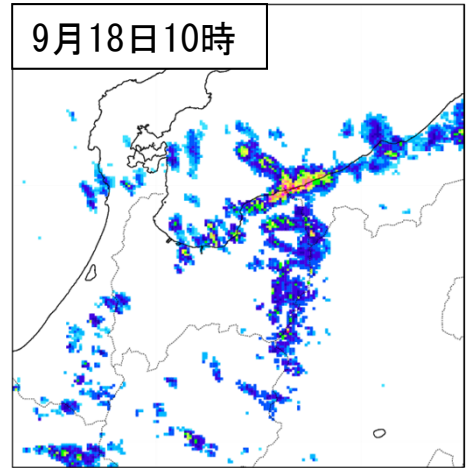
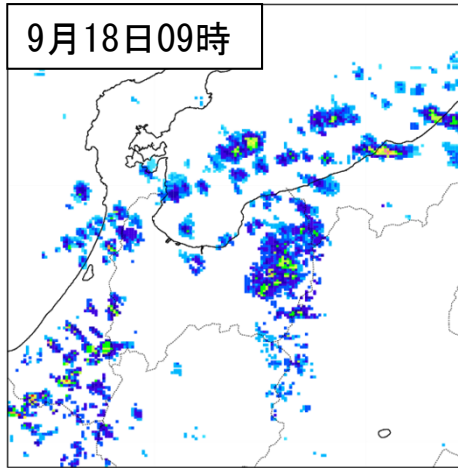
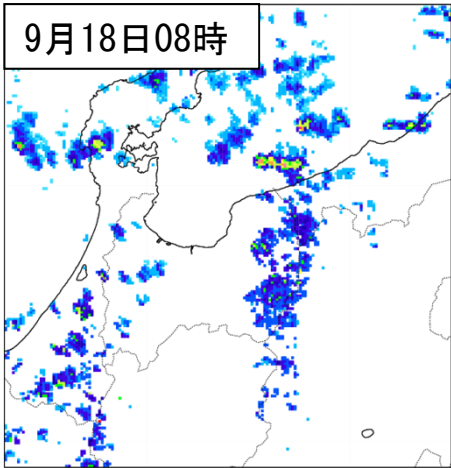
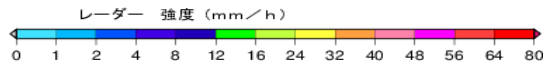
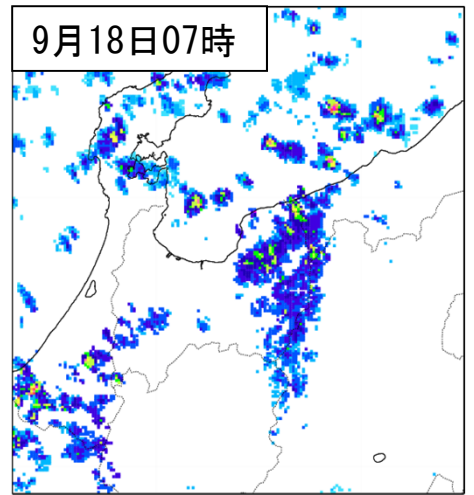
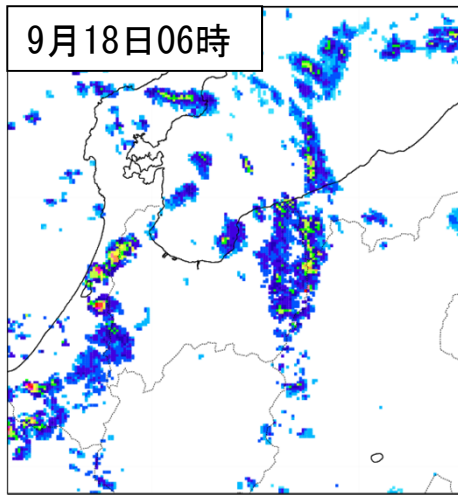
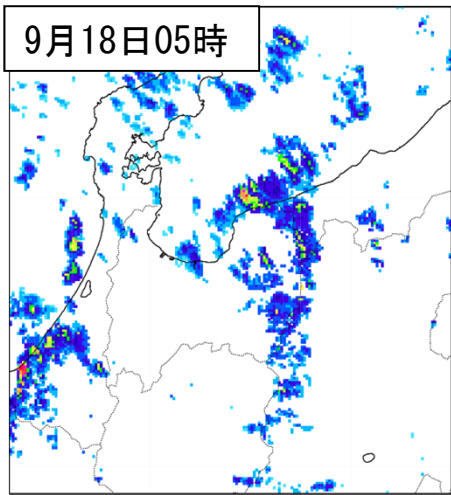


(5) レーダーエコー合成図

(平成29年9月17日20時～9月18日13時までの1時間毎)



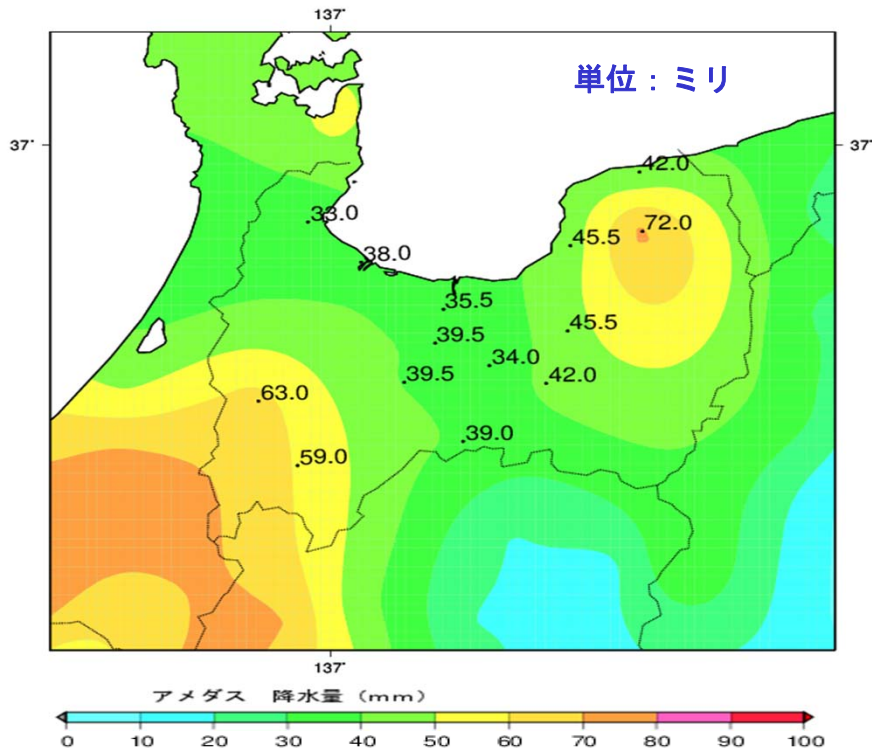
レーダーエコー合成図（続き）



(6) 雨の状況

雨量積算図

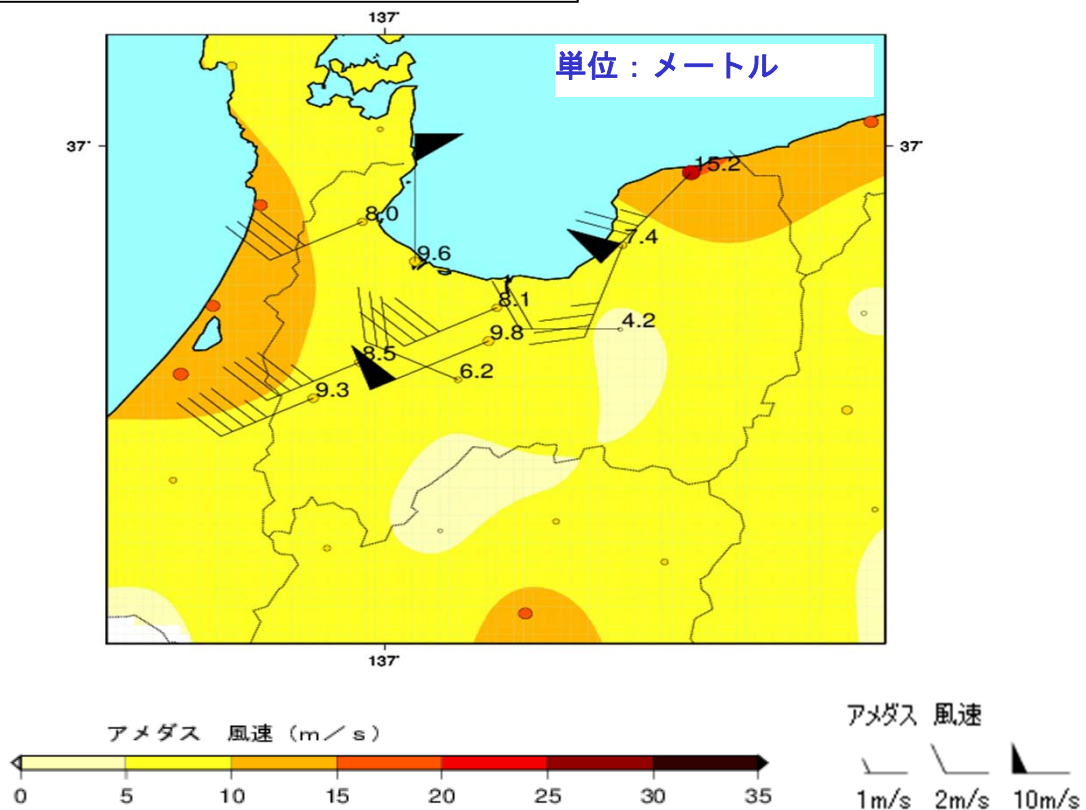
2017年9月17日22時～9月18日24時



(7) 風の状況

最大風分布図

2017年9月17日22時～9月18日24時



(8) 気象官署とアメダスの期間降水量表

(期間：9月17日22時～9月18日24時)

単位(mm)

| 市町村名 | アメダス地点名 | 17日 (22時～) | 18日 | 期間合計 |
|------|---------|---------------|------|------|
| 朝日町 | 泊 | 0.0 | 42.0 | 42.0 |
| 氷見市 | 氷見 | 4.0 | 29.0 | 33.0 |
| 魚津市 | 魚津 | 3.0 | 42.5 | 45.5 |
| 黒部市 | 宇奈月 | 0.0 | 72.0 | 72.0 |
| 高岡市 | 伏木 | 4.0 | 34.0 | 38.0 |
| 富山市 | 富山 | 3.5 | 32.0 | 35.5 |
| 砺波市 | 砺波 | × | × | × |
| 富山市 | 秋ヶ島 | 5.5 | 34.0 | 39.5 |
| 富山市 | 大山 | 8.5 | 25.5 | 34.0 |
| 上市町 | 上市 | 2.0 | 43.5 | 45.5 |
| 南砺市 | 南砺高宮 | 14.5 | 48.5 | 63.0 |
| 富山市 | 八尾 | 8.5 | 31.0 | 39.5 |
| 立山町 | 立山芦峯 | 2.0 | 40.0 | 42.0 |
| 南砺市 | 五箇山 | 23.5 | 35.5 | 59.0 |
| 富山市 | 猪谷 | 13.0 | 26.0 | 39.0 |

※砺波は機器障害により欠測

(9) 気象官署とアメダスの期間最大1時間降水量表

(期間：9月17日22時～9月18日24時)

| 市町村名 | アメダス地点名 | 降水量(mm) | 月日 | 時分 |
|------|---------|---------|-------|-------|
| 朝日町 | 泊 | 11.5 | 9月18日 | 12:27 |
| 氷見市 | 氷見 | 13.0 | 9月18日 | 1:55 |
| 魚津市 | 魚津 | 14.0 | 9月18日 | 0:50 |
| 黒部市 | 宇奈月 | 17.5 | 9月18日 | 10:50 |
| 高岡市 | 伏木 | 21.0 | 9月18日 | 1:51 |
| 富山市 | 富山 | 15.5 | 9月18日 | 2:22 |
| 砺波市 | 砺波 | × | | |
| 富山市 | 秋ヶ島 | 16.0 | 9月18日 | 2:30 |
| 富山市 | 大山 | 11.5 | 9月18日 | 0:35 |
| 上市町 | 上市 | 15.0 | 9月18日 | 3:11 |
| 南砺市 | 南砺高宮 | 23.5 | 9月18日 | 1:32 |
| 富山市 | 八尾 | 15.0 | 9月18日 | 2:16 |
| 立山町 | 立山芦峯 | 16.0 | 9月18日 | 0:53 |
| 南砺市 | 五箇山 | 22.5 | 9月18日 | 0:13 |
| 富山市 | 猪谷 | 14.0 | 9月18日 | 0:24 |

※砺波は機器障害により欠測

(10) 気象官署とアメダスの最大風速および最大瞬間風速表
 (期間：平成29年9月17日22時～9月18日24時)

| 市町村名 | アメダス地点名 | 最大風速 | | | | 最大瞬間風速 | | | |
|------|---------|--------------|-------------|-------|------|--------------|-------------|-------|------|
| | | 風向 (16方位) | 風速 (m/s) | 月日 | 時分 | 風向 (16方位) | 風速 (m/s) | 月日 | 時分 |
| 朝日町 | 泊 | 南西 | 15.2 | 9月18日 | 2:52 | 南西 | 22.6 | 9月18日 | 2:45 |
| 氷見市 | 氷見 | 西南西 | 8.0 | 9月18日 | 4:18 | 西 | 14.0 | 9月18日 | 4:14 |
| 魚津市 | 魚津 | 南南西 | 7.4 | 9月18日 | 4:03 | 南南西 | 14.4 | 9月18日 | 4:00 |
| 高岡市 | 伏木 | 北 | 9.6 | 9月18日 | 0:54 | 北北東 | 17.1 | 9月18日 | 0:53 |
| 富山市 | 富山 | 西南西 | 8.1 | 9月18日 | 2:18 | 西南西 | 13.1 | 9月18日 | 2:10 |
| 砺波市 | 砺波 | 西南西 | 8.5 | 9月18日 | 4:37 | 西南西 | 15.0 | 9月18日 | 4:30 |
| 富山市 | 秋ヶ島 | 西南西 | 9.8 | 9月18日 | 2:53 | 西 | 15.4 | 9月18日 | 2:48 |
| 上市町 | 上市 | 西 | 4.2 | 9月18日 | 2:02 | 西南西 | 9.3 | 9月18日 | 2:53 |
| 南砺市 | 南砺高宮 | 西南西 | 9.3 | 9月18日 | 5:02 | 西 | 17.4 | 9月18日 | 4:54 |
| 富山市 | 八尾 | 西北西 | 6.2 | 9月18日 | 2:57 | 西北西 | 13.7 | 9月18日 | 2:55 |

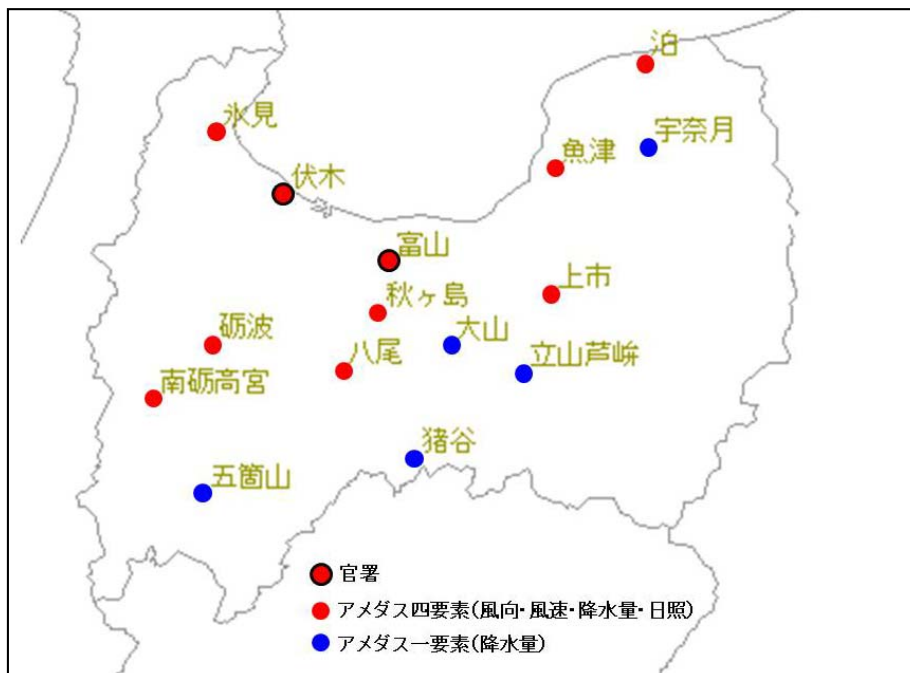
(11) 気象官署とアメダスの極値更新状況
 気象官署と地域気象観測所の極値更新状況

- 統計開始以来の極値及び9月としての極値更新
 極値更新はありませんでした。

アメダス（統計期間10年以上の観測所）

- 統計開始以来の極値及び9月としての極値更新
 極値更新はありませんでした。

(12) 気象観測施設配置図



2. 気象台の執った措置

(1) 特別警報・警報・注意報の発表状況（9月17日10時～9月19日6時）

●:発表 ◇:特別警報から警報 ▼:特別警報から注意報 ▼:警報から注意報 ○:継続 解:解除

浸:大雨警報(浸水害) 土:大雨警報(土砂災害) 土浸:大雨警報(土砂災害、浸水害) 斜体字:発表 下線:特別警報から警報

| 発表・解除日時刻 | | 警報・注意報 | 富山市 | 高岡市 | 魚津市 | 水見市 | 滑川市 | 黒部市 | 砺波市 | 小矢部市 | 南砺市 | 射水市 | 舟橋村 | 上市町 | 立山町 | 入善町 | 朝日町 | | |
|----------|--------|--------|-----|-----|-----|-----|-----|-----|-----|------|-----|-----|-----|-----|-----|-----|-----|---|---|
| 9月17日 | 10時18分 | 雷注意報 | ● | ● | ● | ● | ● | ● | ● | ● | ● | ● | ● | ● | ● | ● | ● | ● | |
| | | 強風注意報 | ● | ● | ● | ● | ● | ● | ● | ● | ● | ● | ● | ● | ● | ● | ● | ● | ● |
| | | 波浪注意報 | ● | ● | ● | ● | ● | ● | | | | | ● | | | | ● | ● | ● |
| | | 高潮注意報 | ● | ● | ● | ● | ● | ● | | | | | ● | | | | ● | ● | ● |
| 9月17日 | 16時38分 | 大雨注意報 | ● | ● | ● | ● | ● | ● | | | ● | ● | | | | | | | |
| | | 雷注意報 | ○ | ○ | ○ | ○ | ○ | ○ | ○ | ○ | ○ | ○ | ○ | ○ | ○ | ○ | ○ | ○ | ○ |
| | | 強風注意報 | ○ | ○ | ○ | ○ | ○ | ○ | ○ | ○ | ○ | ○ | ○ | ○ | ○ | ○ | ○ | ○ | ○ |
| | | 波浪注意報 | ○ | ○ | ○ | ○ | ○ | ○ | ○ | | | | ○ | | | | | ○ | ○ |
| 9月17日 | 18時12分 | 高潮注意報 | ○ | ○ | ○ | ○ | ○ | ○ | | | | ○ | | | | | ○ | ○ | |
| | | 暴風警報 | ● | ● | ● | ● | ● | ● | ● | ● | ● | ● | ● | ● | ● | ● | ● | ● | ● |
| | | 波浪警報 | | | ● | ● | ● | ● | | | | | | | | | ● | ● | ● |
| | | 大雨注意報 | ○ | ○ | ○ | ○ | ○ | ○ | ○ | ○ | ○ | ○ | ○ | ○ | ○ | ○ | ○ | ○ | ○ |
| 9月17日 | 18時12分 | 雷注意報 | ○ | ○ | ○ | ○ | ○ | ○ | ○ | ○ | ○ | ○ | ○ | ○ | ○ | ○ | ○ | ○ | ○ |
| | | 波浪注意報 | ○ | ○ | | ○ | | | | | | | ○ | | | | | | ○ |
| | | 高潮注意報 | ○ | ○ | ○ | ○ | ○ | ○ | ○ | | | | ○ | | | | | ○ | ○ |
| | | 暴風警報 | ○ | ○ | ○ | ○ | ○ | ○ | ○ | ○ | ○ | ○ | ○ | ○ | ○ | ○ | ○ | ○ | ○ |
| 9月18日 | 2時55分 | 波浪警報 | | | ○ | ○ | ○ | ○ | | | | | | | | | ○ | ○ | |
| | | 大雨注意報 | ○ | ○ | ○ | ○ | ○ | ○ | ○ | | | ○ | ○ | | | | | ● | ○ |
| | | 雷注意報 | ○ | ○ | ○ | ○ | ○ | ○ | ○ | ○ | ○ | ○ | ○ | ○ | ○ | ○ | ○ | ○ | ○ |
| | | 波浪注意報 | ○ | ○ | | ○ | | | | | | | ○ | | | | | | |
| 9月18日 | 2時55分 | 洪水注意報 | ● | ● | | | | | ● | | ● | ● | | | | | | | |
| | | 高潮注意報 | ○ | ○ | ○ | ○ | ○ | ○ | ○ | | | ○ | | | | | ○ | ○ | |
| | | 大雨注意報 | ○ | 解 | 解 | 解 | 解 | ○ | ○ | | | ○ | 解 | | | | | ○ | ○ |
| | | 雷注意報 | ○ | ○ | ○ | ○ | ○ | ○ | ○ | ○ | ○ | ○ | ○ | ○ | ○ | ○ | ○ | ○ | ○ |
| 9月18日 | 4時42分 | 強風注意報 | ▼ | ▼ | ▼ | ▼ | ▼ | ▼ | ▼ | ▼ | ▼ | ▼ | ▼ | ▼ | ▼ | ▼ | ▼ | ▼ | ▼ |
| | | 波浪注意報 | ○ | ○ | ▼ | ○ | ▼ | ▼ | | | | | ○ | | | | ▼ | ▼ | ▼ |
| | | 洪水注意報 | ○ | 解 | | | | | | 解 | | ○ | 解 | | | | | | |
| | | 高潮注意報 | ○ | ○ | ○ | ○ | ○ | ○ | ○ | | | | ○ | | | | | ○ | ○ |
| 9月18日 | 6時57分 | 大雨注意報 | ○ | | | | | ○ | ○ | | ○ | | | | | | | ○ | |
| | | 雷注意報 | ○ | ○ | ○ | ○ | ○ | ○ | ○ | ○ | ○ | ○ | ○ | ○ | ○ | ○ | ○ | ○ | ○ |
| | | 強風注意報 | ○ | ○ | ○ | ○ | ○ | ○ | ○ | 解 | 解 | 解 | ○ | 解 | 解 | 解 | ○ | ○ | ○ |
| | | 波浪注意報 | ○ | ○ | ○ | ○ | ○ | ○ | ○ | | | | ○ | | | | | ○ | ○ |
| 9月18日 | 6時57分 | 洪水注意報 | ○ | | | | | | | | ○ | | | | | | | ● | |
| | | 高潮注意報 | 解 | 解 | 解 | 解 | 解 | 解 | | | | 解 | | | | | 解 | 解 | |
| | | 大雨注意報 | ○ | | ● | | | ○ | ○ | | | ○ | | | | | | ● | ○ |
| | | 雷注意報 | 解 | 解 | 解 | 解 | 解 | 解 | 解 | 解 | 解 | 解 | 解 | 解 | 解 | 解 | 解 | 解 | 解 |
| 9月18日 | 11時17分 | 強風注意報 | 解 | 解 | 解 | 解 | 解 | 解 | | | | 解 | | | | | 解 | 解 | |
| | | 波浪注意報 | 解 | 解 | ○ | 解 | ○ | ○ | | | | | 解 | | | | ○ | ○ | |
| | | 洪水注意報 | ○ | | | | | ● | | | | 解 | | | | ● | | ○ | ○ |
| | | 大雨注意報 | ○ | | ○ | | ● | ○ | ○ | 解 | | 解 | | | ● | | | ○ | ○ |
| 9月18日 | 13時55分 | 波浪注意報 | | | ○ | | ○ | ○ | | | | | | | | | ○ | ○ | |
| | | 洪水注意報 | 解 | | ● | | ○ | ○ | | | | | | | | 解 | ● | ○ | |
| | | 大雨警報 | | | 土 | | | 土 | | | | | | | | | | | |
| 9月18日 | 16時35分 | 大雨注意報 | 解 | | | | ○ | | | | | | | ○ | | 解 | 解 | 解 | |
| | | 波浪注意報 | | | ○ | | ○ | ○ | | | | | | | | | ○ | ○ | ○ |
| | | 洪水注意報 | | | ○ | | ○ | ○ | | | | | | | | | 解 | 解 | 解 |
| 9月18日 | 18時33分 | 大雨注意報 | | ▼ | | | 解 | ▼ | | | | | | 解 | | | | | |
| | | 波浪注意報 | | | ○ | | ○ | ○ | | | | | | | | | ○ | ○ | ○ |
| | | 洪水注意報 | | | 解 | | | | 解 | | | | | | | | | | |
| 9月18日 | 20時6分 | 大雨注意報 | | | 解 | | | 解 | | | | | | | | | | | |
| | | 波浪注意報 | | | ○ | | ○ | ○ | | | | | | | | | ○ | ○ | ○ |
| 9月19日 | 5時35分 | 波浪注意報 | | | 解 | | 解 | 解 | | | | | | | | 解 | 解 | 解 | |

(2) 富山県気象情報の発表状況（9月15日17時～9月18日6時）

| 発表日時 | 情報名 |
|-------------|---------------------------|
| 9月15日17時03分 | 台風第18号に関する富山県気象情報第1号 |
| 9月16日06時04分 | 台風第18号に関する富山県気象情報第2号 |
| 9月16日17時18分 | 台風第18号に関する富山県気象情報第3号 |
| 9月17日06時31分 | 台風第18号に関する富山県気象情報第4号 |
| 9月17日06時38分 | 台風第18号に関する富山県気象情報第5号(凶情報) |
| 9月17日11時09分 | 台風第18号に関する富山県気象情報第6号 |
| 9月17日17時13分 | 台風第18号に関する富山県気象情報第7号 |
| 9月17日17時22分 | 台風第18号に関する富山県気象情報第8号(凶情報) |
| 9月18日05時55分 | 台風第18号に関する富山県気象情報第9号 |

(3) 部外機関への説明会等（9月15日～9月17日）

- ・ 9月15日10時45分～11時30分
平成29年台風第18号に関する説明会（富山県庁）
- ・ 9月15日13時30分～13時50分
富山県の台風18号に関する連絡課長会議（富山県庁）
- ・ 9月17日18時18分 富山県防災・危機管理課へホットライン

3. 富山県の被害状況

○人的被害

- ・なし

○農業被害

- ・ 水稻の倒伏 134ha（朝日町、入善町、黒部市）
- ・ りんご、なしの落果 40.6ha（黒部市、魚津市）

○その他

- ・ 倒木（高岡市、入善町）

（富山県防災・危機管理課、農業技術課調べ 9月20日9時現在）

問い合わせ先

富山地方気象台

電話：076-432-2331